

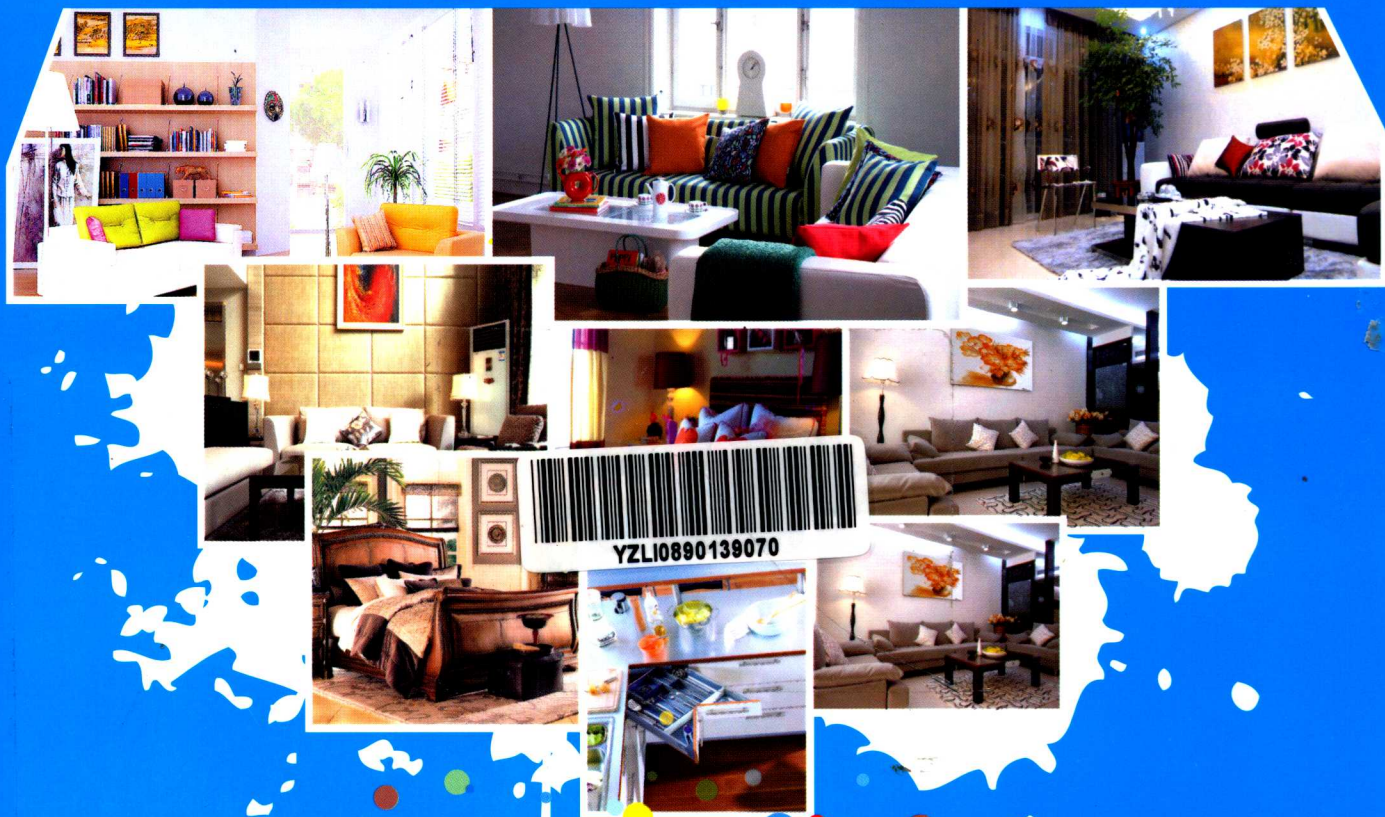
DECORATION

完美家居

家装达人教你打造

细节设计

梁越 主编



 化学工业出版社

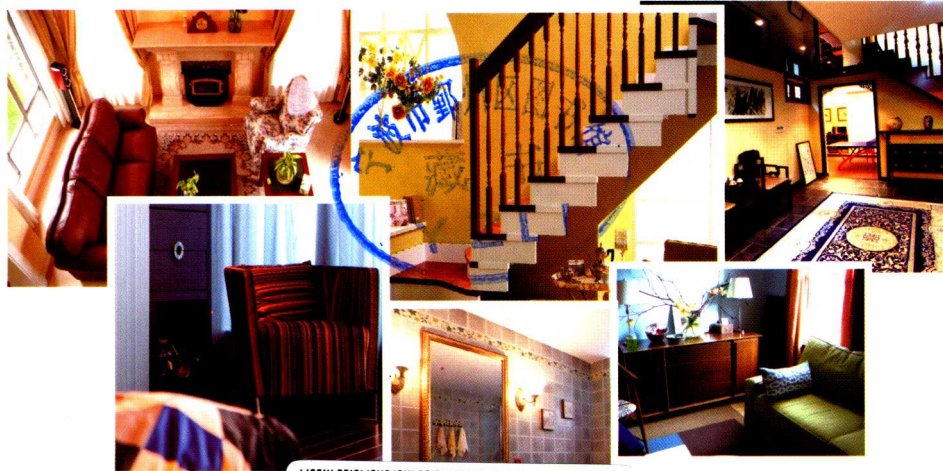
DECORATION

家装达人教你打造

完美家居

细节设计

梁越 主编



YZL10890139070



化学工业出版社

· 北京 ·

图书在版编目(CIP)数据

家装达人教你打造完美家居. 细节设计 / 梁越主编.

北京 : 化学工业出版社, 2012.1

ISBN 978-7-122-13097-6

I. 家… II. 梁… III. 住宅—室内装修—基本知识 IV. ①TU767②TU56

中国版本图书馆CIP数据核字(2011)第276661号

责任编辑: 王 斌 林 俐

装帧设计: 骁毅文化

出版发行: 化学工业出版社(北京市东城区青年湖南街13号 邮政编码100011)

印 装: 北京画中画印刷有限公司

889mm×1194mm 1/20 印张 5 字数 50 千字 2012年2月北京第1版第1次印刷

购书咨询: 010-64518888 (传真: 010-64519686) 售后服务: 010-64518899

网 址: <http://www.cip.com.cn>

凡购买本书, 如有缺损质量问题, 本社销售中心负责调换。

定 价: 29.80元

版权所有 违者必究

前言

装修是门大学问，无论是大空间还是小空间，都有需要注意的细节。本套丛书将装修时会遇到的种种困难疑惑，用最通俗的语言和实例进行解说，教会读者巧妙避开装修时可能遇到的陷阱，让装修中复杂的问题变成小菜一碟。

本套丛书根据装修的不同侧重点，分为《空间设计》、《细节设计》和《材料选用》三册。除了有大量的实景案例图片，还有多位室内装修达人对案例的讲解分析，并用通俗易懂的文字总结出装修中的种种问题，内容涵盖装修方方面面，一本在手，装修疑惑即可迎刃而解。

为本书提供图片的设计师有：阿彬、艾木、邦雷、沉砚、陈建华、陈教斌、陈俊男、陈水平、陈涛、陈温斌、陈宜、戴立、邓键、邓艳铭、杜国良、樊秋苑、冯易进、高亮、衡烦恒、胡蓉、黄步延、黄小峰、黄雨、黄治奇、侯骏、霍世亮、贾八办、贾艳猛、蒋宏华、江惟、老鬼、李斌、李东泽、李峰、李海明、梁苏杭、林骏、林森、林志宁、刘维民、龙泊、吕晓兵、欧慧、马辉、马先锋、毛鑫、孟红光、潘杰、秦海峰、瞿志、宋建文、苏凯、孙克仁、孙明星、孙琦、王飞、王五平、萧峰、肖为民、项帅、熊丹、巫小伟、徐鹏程、许清平、徐旭俊、薛冬、杨旭、由伟壮、誉峰、张建、张禹、章进、张沁、张寿振、张晓阳、张一良、张有东、赵丹、赵伟、赵云、朱超、朱国庆、朱显辉、祝建深、祝滔、子枫、北京风尚装饰有限公司、武汉市支点环境艺术设计有限公司、美颂雅庭、温州市宏大装饰工程有限公司、玄风设计。

参与本书编写的人员有：李小丽、王军、李子奇、邓毅丰、于兆山、蔡志宏、刘彦萍、张志贵、刘杰、李四磊、孙银青、肖冠军、孙盼、王勇、梁越、安平、王佳平、马禾午、谢永亮、黄尚。

CONTENTS

目 录

家具布置

P1

室内绿化

P16

色彩搭配

P34

配饰设计

P45

照明设计

P66

收纳设计

P80

Furniture

家具布置



家具是居室装饰布置的重要内容。

一般说来，家具约占近一半的居室面积，

因此居室布置的美观与否，

很大程度上受家具摆放的影响。

家具摆放得好，

可以体现出一种长短相接、

大小相配、高低错落有致的韵律，

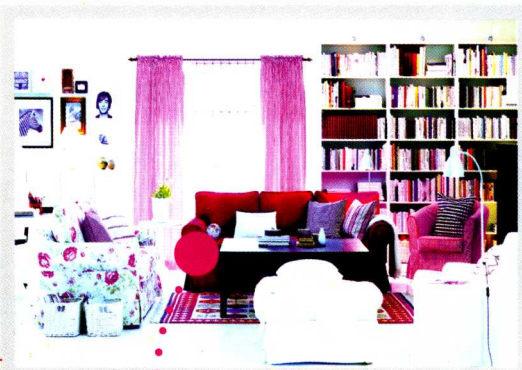
使人感受到一种流动的美。

家具布置原则

1
Point

稳定与轻巧

四平八稳的布置给人内敛、理性的感觉，轻巧灵活的布置则让人感觉流畅、感性。整体稳定，局部轻巧，能造就完美的家居空间。值得注意的是，一定要拿捏好稳定与轻巧的关系，要从家具的造型、色彩上都注意轻重结合，这样才能让整体空间有合理的布局。



沙发、坐椅、茶几组合而成的客厅给人无拘无束的感觉，既适合一大群人的热闹聚会又适合知己间的亲密相约。



Point 2 对比与协调

家居空间中，对比无处不在，无论是风格上的现代与传统、色彩上的冷与暖、材质上的柔软与粗糙，还是光线的明与暗，对比都能增添了空间的趣味。但是过于强烈的对比会让人神经紧绷，协调无疑是缓冲对比的一种有效手段。



Point 3 对称与均衡

中国古典建筑求讲究对称与均衡。在家具布置上，对称与均衡也无处不在。例如长方形的餐桌两边是造型一致、颜色不同的餐椅，这是一种变化中的对称，在形式和色彩上达成视觉均衡，产生一种有变化的对称美。没有明确的主次关系，空间往往会显得单调，这时候就应该有个视觉中心，可能是墙面上的装饰画，也可能是其他，这样空间才会有重点。值得注意的是，重点过多就会变得没有重点。



玄关的鞋柜高度适宜，放在沙发旁，无形间也成为客厅独特的装饰。



在中式对称格局的客厅中混搭入现代布艺沙发，让空间显得格外别致，同时也打破了中式客厅给人的固有印象。

4 Point

主要与次要

主次关系是家具布置需要考虑的一个基本因素。要确定主次关系不难，与家具在空间中的地位有关。在大范围和谐的基础上，不妨试试通过一、两件有格调的、独特的家具来构建自己的风格。



家具布置方法

1 Point

线条流畅

家具布置的流动美，是通过家具的排列组合、线条连接来体现的。直线线条流动较慢，给人以庄重感。性格沉静的人，可以将家具的排列尽量整齐一致，形成直线的变化，营造典雅、沉稳的气质。曲线线条流动较快，给人以活跃感。性格活泼的人，可以将家具搭配的变化多一些，形成明显的起伏变化，营造活泼、热烈的氛围。

客厅的家具都集中放置在地毯上，成为客厅的主角；一聚一散的围坐方式，让空间呈现出一种别样的节奏感。



客厅给人随性的感觉。家具的体量都不大，可随着主人的心情随时变换位置。选择什么样的家具，采取什么样的摆放形式可以完全取决于自己的感受，不必拘束。

Point 2

环境和谐

家具的大小和数量应与居室空间协调。应根据居室面积而定，切忌盲目追求家具的件数与套数。

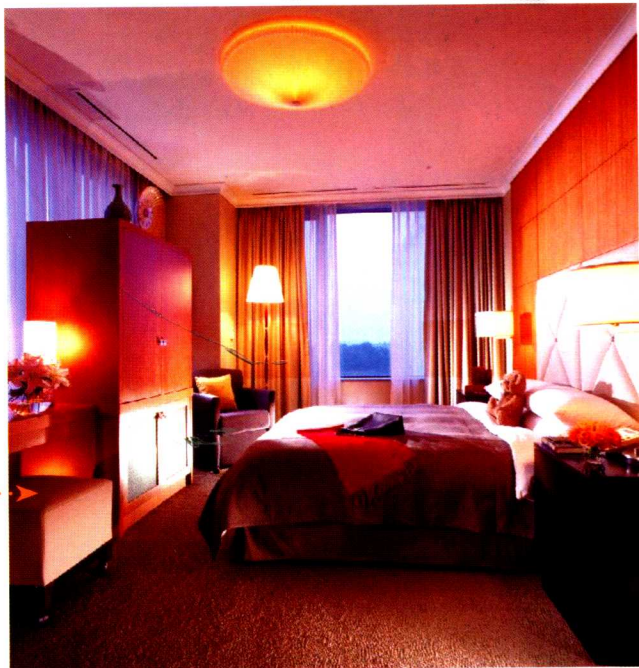


住房面积小的，应选择一些精致、轻巧的家具；家具太多太大，会使人产生窒息感与压迫感。

Point 3

布局合理

居室中家具的空间布局必须合理。摆放家具，要考虑室内人流路线，使人的出入活动快捷方便，不能曲折迂回，更不能造成家具使用的不方便。摆放时还要考虑采光、通风等因素，不要影响光线照入和空气流通。床的摆放位置一般是卧室布局的关键，要放在光线较弱处。房间较小的，可以使两面靠墙，以减少占用面积；房间较大的，可以安置成能一面靠墙。大立柜应避免靠近窗户，以免产生大面积的阴影。门的正面应放置较低矮的家具，否则会产生压抑感。



家居风格与家具布置



1 Point

现代风格家居的家具布置

现代风格家居，家具布置始终贯穿着满足功能这一主线。用最简单的线条表现雅致生活，犹如清风过境般明快、洁净，是功能至上的现代主义家具的最大特点。现代家具的设计正向技术先进、生产可行、经济合理、款式美观、使用安全等方向发展。当今的家具设计界越来越认同并接受一种新的设计观念，那就是：设计新家具就是设计一种新的生活方式、工作方式、休闲方式、娱乐方式……越来越多的设计师对“家具的功能不仅是物质的，也是精神的”这一理念开始有更多、更深的理解。现代家具正朝着实用、多功能、舒适、保健、装饰性等方向发展。



选用圆弧形的沙发让空间充满了动感，如果有更多的客人来访，增加点简单的座椅就可以了。

2 Point

简约风格家居的家具布置

简约装修设计剔除一切繁琐的设计元素，用最直白的装饰语言体现空间和家具所营造的氛围，进而赋予空间以个性。其显著特点是家具由单元工件装嵌而成，易于拆卸运输，搭配组合，比起厚实沉重的古典家具，其款式更加多样化。它的兴起反映出大众家具消费观的进步和提高，不再是单纯追求坚固耐用，而更讲究家具款式的多样性、组合的多功能和灵活性，其风情也迎合了现代人对简约生活的需求。



面积较小的客厅不宜放置过多的家具，但在家具的颜色和款式上，可以多花点心思。线条圆润的橙色沙发让客厅充满活力与动感。



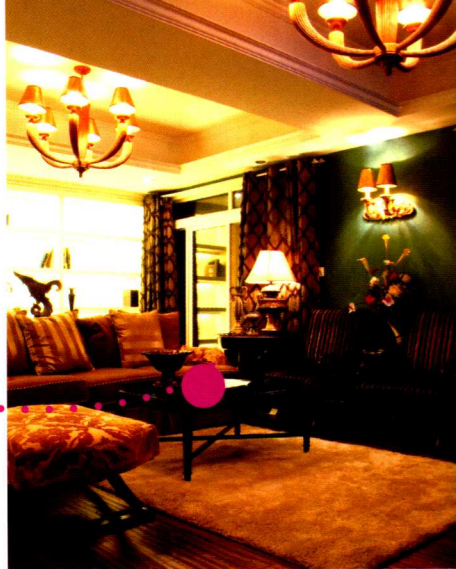
3 Point

欧式风格家居的家具布置

在欧式古典风格的居室里，家具与硬装修上的细节应该是相称的，应选择深色、带有西方复古图案以及西化造型的家具，与大的氛围和基调相和谐。欧式现代风格家具的特点是典雅大气、做工精细，有文化感和历史感；一般用实木制作的，价格相对较高；可分为北欧风情家具和南欧风情家具。



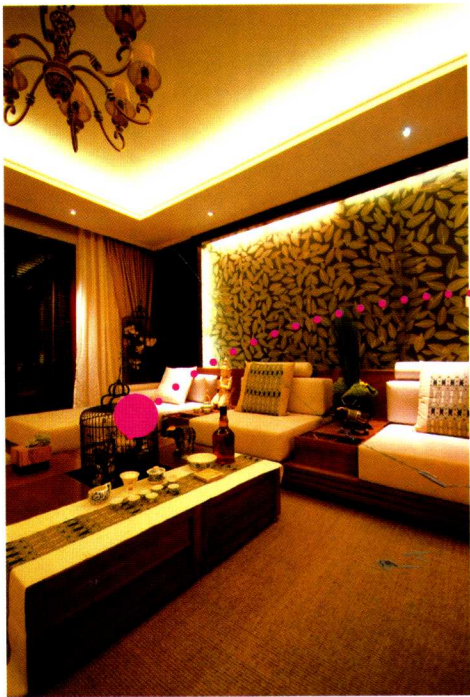
本案客厅在运用直线的同时也强调线形的变化与流动，繁多的装饰创造出华美厚重的气氛。



4 Point

新古典风格家居的家具布置

新古典风格严格来说，是对19世纪以前家居文化的一种追忆，并不是简单的对传统文化的复古，而是在现代装修风格中融入古典元素。用现代的手法和材质还原古典气质。



把现代元素融入到怀旧空间里，把古典元素衬托得更为完美，现代元素也因此而多了一份内涵。



小空间家具布置

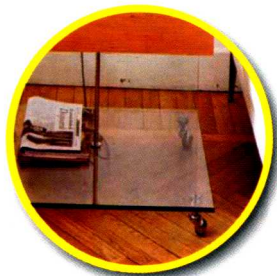
1 Point

小型家具

小空间不适合大家具或整套的家具，所选家具应该以小巧为宜，并且最好能兼顾收纳功能。根据客厅面积的大小，可以选用三人、两人或1+1型的沙发，再配上小圆桌或迷你型的电视柜，让空间感觉变大不少。



在小客厅选用流线型的低矮沙发，可以使空间更加流畅。



小型的滚轮家具，比如茶几，小巧、灵活、实用，可以随着主人的要求放在家居中的任何地方。

2 Point

可活动家具

小居室的每一寸空间都很重要，有轮子的家具机动性强，可以在任何空间里展现它的独特魅力，已经越来越受到人们的青睐。比如，富于机动性的电视柜可以随着主人坐卧的角度而变换位置和方向，十分灵巧方便。



3 Point

玻璃家具

完全用玻璃制成的家具让视线无限延伸，是最能扩展空间的家具。近来，市场上的柜类家居的柜门多用磨砂玻璃、花纹玻璃等制造，使高大的柜类家具不再令人感到压抑，也同时起到了扩展空间的效果。在卧室、书房、客厅摆上几件设计精巧、清澈透明、晶莹可爱的玻璃家具，可以营造出梦幻般的浪漫情调。



玻璃小几成了床头柜，给卧室添加丰富多彩的视觉效果，带给人轻松愉快的心理体验。

客厅家具布置

最常见的客厅家具莫过于沙发、扶手座椅、茶几、电视柜等，想要有一个属于自己的客厅，如何将家具元素根据实际情况进行灵活的摆放就成了最重要的部分。客厅的家具应该根据主人的活动情况和空间的特点来进行布置，可按不同的家居风格选用对称形、曲线形或自由组合形等多种形式来进行自由布置。



Point 1

沙发+茶几

这是最简单的布置方式，适合小面积的客厅。因为家具的元素比较简单，因此在家具款式的选择上，不妨多花点心思，别致、独特的造型款式能给小客厅带来变化的感觉。



面积不大的客厅不妨选用这种灵活的“一”字形沙发，然后搭配造型尽量简洁的茶几，这样空间不仅不会显得拥挤，反而能变得时尚、舒适。

Point 2

三人沙发+茶几+单体坐椅

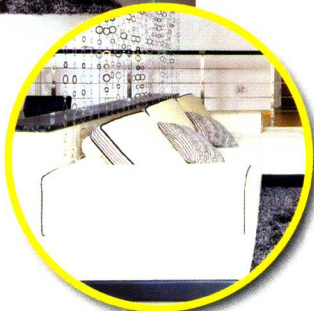
三人沙发加茶几的形式太规矩，可以加上一两把单体座椅，打破空间的简单格局，也能满足更多人的使用需要。





Point 3 L形摆法

L形是客厅家具常见的摆放形式，三人沙发和双人沙发组成L形，或者三人沙发加两个单人沙发……多种组合变化，让客厅更丰富多彩。



L形沙发不但美观、现代，还很好地分隔了空间。



Point 4 围坐式摆法

主体沙发搭配两个单体座椅或扶手沙发组合而成的围坐式摆法，能形成一种聚集、围合的感觉。适合一家人在一起看电视，或很多朋友围坐在一起高谈阔论。



本案中的家具布置方式是大面积客厅较为理想的布置方式。既能营造出自然而亲切的聊天氛围；还便于一家人一起看电视，共享天伦之乐。



5
Point

对坐式摆法

将两组沙发对着摆放的方式不大常见，但事实上这是一种很好的摆放方式，尤其适合越来越多的不爱看电视的人的客厅。而且面积大小不同的客厅，只需变化沙发的大小就可以了。



餐厅家具布置

餐桌、餐椅是餐厅必不可少的家具。餐桌、餐椅的大小及摆放形式应与餐厅的空间大小、就餐人数相适应，大的给人宽敞气派的感觉，小的则显得玲珑精致。

1
Point

独立餐厅

独立式餐厅是比较理想的格局。餐桌、椅、柜的摆放与布置需与餐厅的空间相结合，如方形和圆形餐厅，可选用圆形或方形餐桌，居中放置；狭长的餐厅可在靠墙或窗一边放一张长餐桌，桌子另一侧摆上椅子，这样空间会显得大一些。

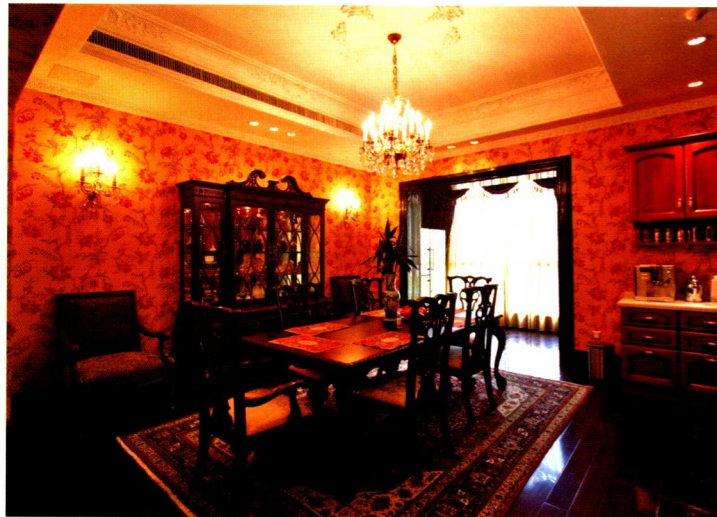


餐桌椅放置在餐厅的中央，烤漆玻璃的吊顶显示出它们独特的地位。



Point 2 开放式餐厅

餐厅与厨房合并的空间形式越来越常见。这种格局上菜快速简便，能充分利用空间，较为实用。只是需要注意，不能使厨房的烹饪活动受到干扰，也不能破坏进餐的气氛。所以要尽量使厨房和餐厅有自然的隔断或使餐桌布置远离厨具，餐桌上方的照明灯具应该具有隐形的分隔作用。



黑白的对比干净利索，让空间并没有因为家具数量多而显得零乱、拥挤。

卧室家具布置

卧室是家居中休息、睡眠的空间，因此，家具布置应以整洁舒适为主，不宜过于繁复。

