

薛家乡志



薛 家 乡 志

(内 部 发 行)

薛家乡位于武进县西北，西临独流河，北靠
... 历史上工商业并不发达。农
... 薛家乡建县，以及不为一数人所熟悉。但薛家人
... 薛家乡革命先行，在抗日战争时期，就建立了共产党支部，
... 薛家乡人民用鲜血和生命，谱写了一曲英雄、壮烈、气壮山河的斗争历史。他们为民族的解放、
... 薛家乡人民在党的领导下，在共产党的人民政府的领导下，薛家乡人民用艰
... 薛家乡人民在党的领导下，在共产党的人民政府的领导下，薛家乡人民用艰
... 薛家乡人民在党的领导下，在共产党的人民政府的领导下，薛家乡人民用艰

为了记录我们的经历和所走过的道路，为今后今后的发展提供借鉴和参考，武进
... 1982年2月，县委党史修志委员会成立，建立党史修志办
... 县委党史修志委员会成立，建立党史修志办
... 县委党史修志委员会成立，建立党史修志办
... 县委党史修志委员会成立，建立党史修志办

薛家乡志的编写，在县委党史修志委员会的指导下，在薛家乡党委、政府的
... 薛家乡志的编写，在县委党史修志委员会的指导下，在薛家乡党委、政府的
... 薛家乡志的编写，在县委党史修志委员会的指导下，在薛家乡党委、政府的
... 薛家乡志的编写，在县委党史修志委员会的指导下，在薛家乡党委、政府的

中共薛家乡委员会书记 张焕平

薛家乡志的编写，在县委党史修志委员会的指导下，在薛家乡党委、政府的
... 薛家乡志的编写，在县委党史修志委员会的指导下，在薛家乡党委、政府的
... 薛家乡志的编写，在县委党史修志委员会的指导下，在薛家乡党委、政府的
... 薛家乡志的编写，在县委党史修志委员会的指导下，在薛家乡党委、政府的

武进县薛家乡编史修志领导小组

一九八五年三月

《薛家乡志》的出版

序

薛家乡于1956年集邻近各乡部份区划而建而成。位于县城西北，西临德胜河、北靠常魏公路、东至小新桥乡、南接常州市郊，离市区较近。历史上工商业并不发达，农副业亦不突出；既无重镇，又乏名胜。因建乡期甚短，以致不为一般人所熟悉。但薛家人民是勤劳勇敢的人民，有着光荣的革命传统，在抗日战争时期，就建立了共产党支部，这里曾是中共武进县委和新四军武进留守处革命斗争的指挥中心。她哺育了英勇无畏的吴雄武等革命烈士，造就了一批党、政、军干部和科技文化人才，他们为民族的解放、祖国的社会主义建设事业，作出了贡献。在共产党和人民政府的领导下，薛家人民用聪明的才智、勤劳的双手建设自己的家园，三十多年的艰苦奋斗，在农业、工业、副业、财贸、文教、卫生事业等各方面，都取得了一个又一个令人鼓舞的成就，并正在继续阔步前进，薛家乡将在两万人民的汗水浇灌中结成更新更美的丰硕成果。

为了记录我们的经历和所走过的道路，为开创今后的新局面提供借鉴和参考，这就需要编写一本完整的地方史料。1982年6月，公社党委根据县委部署，建立编史修志办公室，着手进行乡志的编写工作。二年多来，编写人员查遍有关资料，召开各种座谈会，访问有关知情人士，请老同志写回忆录，搜集了不少资料。在县编史修志办公室的具体指导和有关部门的大力协助下，认真撰写，反复修改，几易其稿，最后经区、县有关部门审查定稿，县委宣传部批准，付印成册，成为我乡第一部乡志。

尽管薛家乡已经初创出一定的规模和基础，人民生活水平不断提高，我们仍将继续奋斗，在振兴中华，建设家乡的伟大事业中，再接再厉，创出更好的成绩，我辈一定不负于前人，也一定无愧于后人。

中共薛家乡委员会书记 张焕平

一九八四年七月十四日

祝《薛家乡志》的出版

《薛家乡志》是我乡有史以来的第一部百科全书，现在编辑出版了。

乡志纵观了薛家乡古往今来的演变，侧重记载了近代史实，展现了全乡的河川、资源、财贸、文化、工农业生产和精神面貌；看到在黑暗中艰苦前行的步伐，也看到在社会主义春天里日新月异的变化。随着祖国跳动的脉搏，薛家人民在改造自然、改造社会的斗争中，经历了曲折的道路，创造了光辉的业绩，积累了宝贵的经验。

回顾历史，豪情满怀；放眼未来，任重道远。薛家的父老乡亲、有志之士们：让我们以爱国爱乡之情，报国报乡之志，建国建家乡之才，效国效家乡之行，在历史舞台上演出更加威武雄壮的剧目，为把薛家建设得更美好，为早日实现四个现代化而锐意进取，奋斗不息！以更大的成就，谱写更新更美的史章！

薛家乡编史修志领导小组

一九八四年十月

回顾过去

展望未来

总结经验

教育后代

为

薛家乡志出版题词

沈昌明书

一九八四年九月九日

薛家乡乡长沈昌明题词

薛家镇人民政府办公楼



薛家乡党委、乡人民政府办公大楼



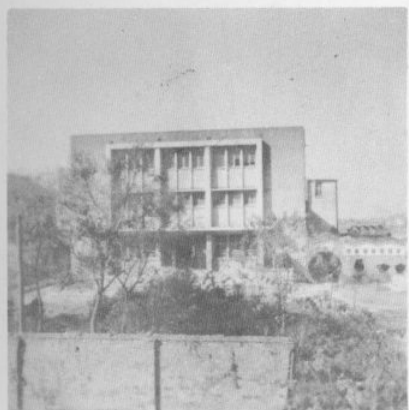
薛家桥镇远景



薛家桥镇工业区



薛家桥镇南郊



薛家影剧院



薛家卫生院



凤凰桥



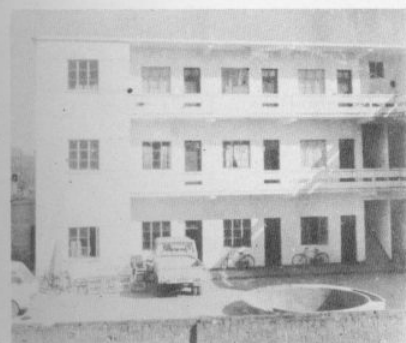
薛家桥



薛家服装厂



薛家修建站



工业公司



轴承厂



河东老街



集市贸易



薛家桥旧街



薛家新貌



冶金部长沙矿冶研究院常州蒸发器厂





现代农民住宅——青墩对窑新村

解放前农民住宅——
大兴沙河头村



漕河小学教学大楼



薛家乡党委、乡人民政府全景



薛家乡人民政府乡干部合影



中共薛家乡党委全体成员合影

前排左起：沈昌明、张焕平、吴国文
后排左起：陈听敖、梅珍娣、吴琴华、高行健



编史修志工作人员

左起：郑良保、张根生、邵斌、徐菊萍



薛家中学教学大楼



漕河村委、漕河电镀厂办公楼



武进滚针轴承厂办公大楼



常州市计算机厂一分厂厂貌



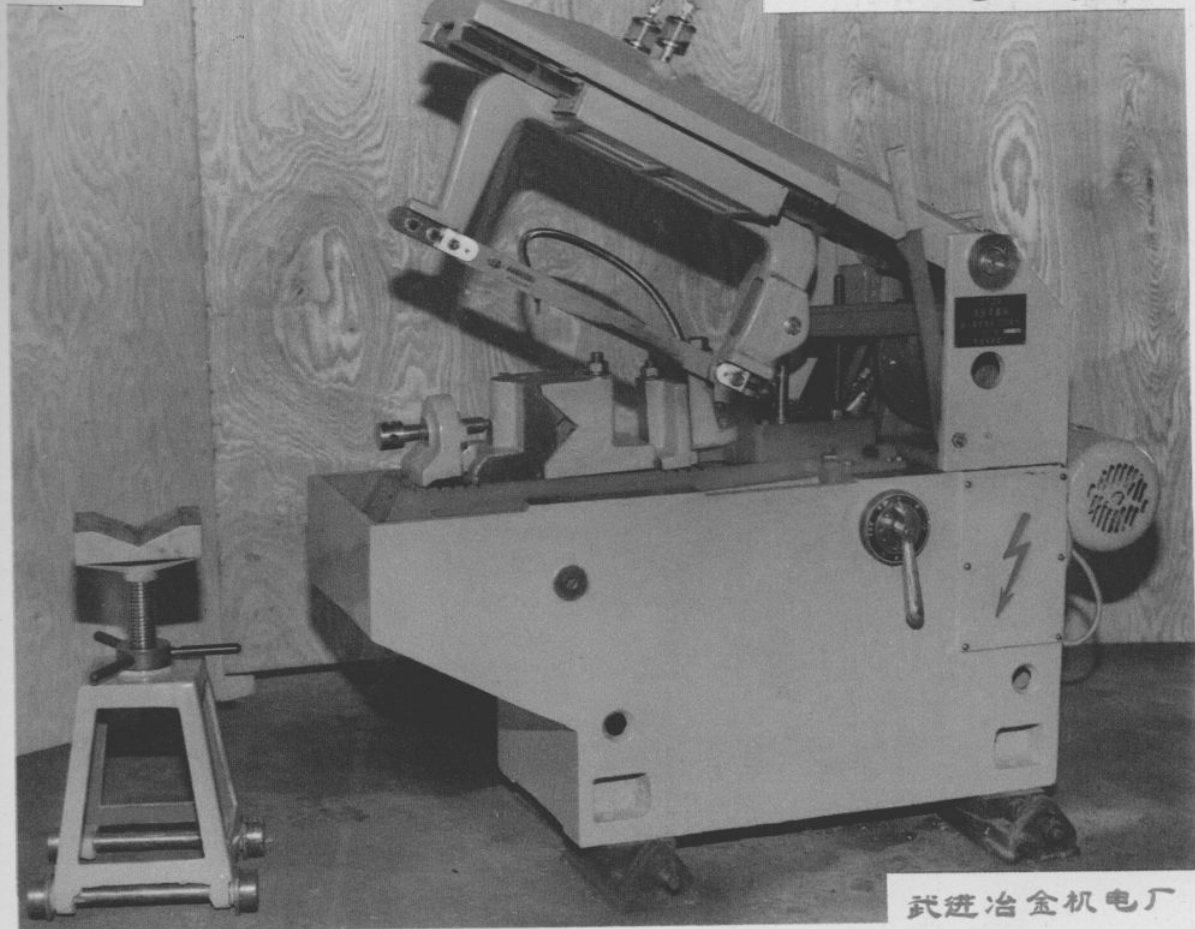
常州自行车接头厂车间一角



漕河电镀厂车间

G72A

液压弓锯床



武进冶金机电厂

