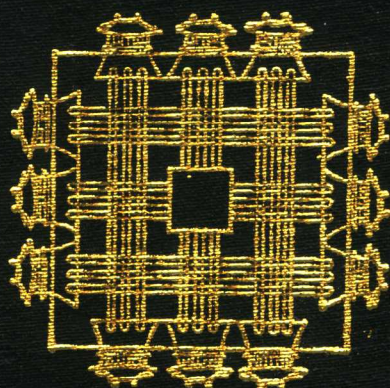


洛阳历代城池建设



· 一九八五 ·

洛阳历代城池建设

崔静一 郭顺祥

彭子尹 冷文

编 撰

洛阳市地方史志编纂委员会

洛阳市地名委员会

洛阳市城乡建设局



古都鸟瞰



植物园



市中心喷泉



洛阳黄河公路大桥





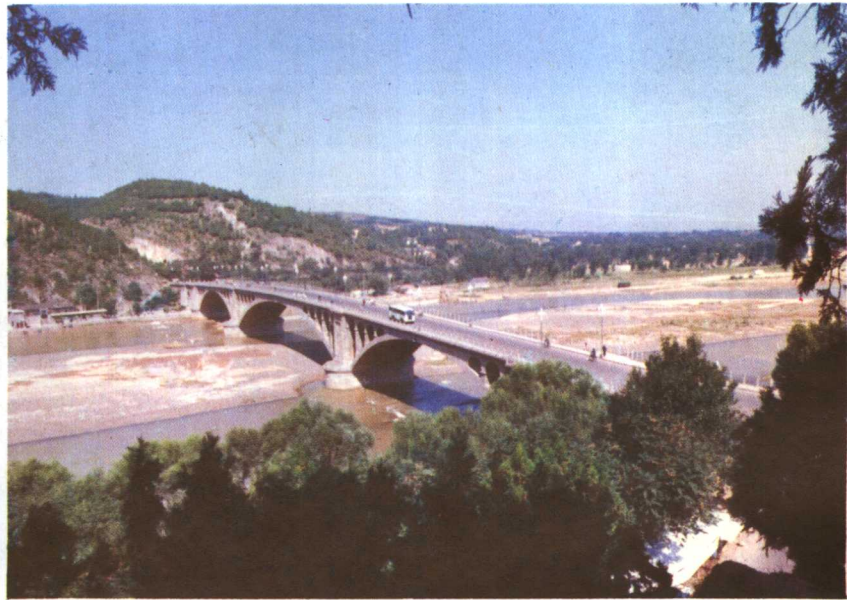
工游园



街心花坛



洛阳牡丹



龙门桥



七里河



中州中路



友谊宾馆



百货楼



洛阳博物馆

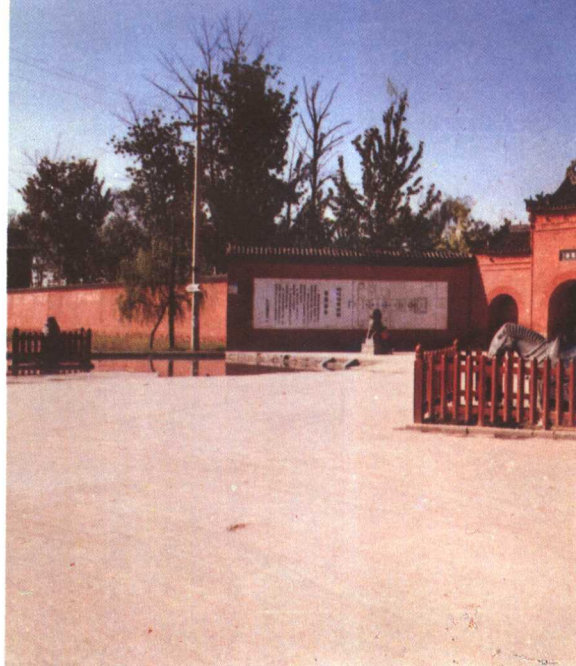


中州东路





关林戏楼

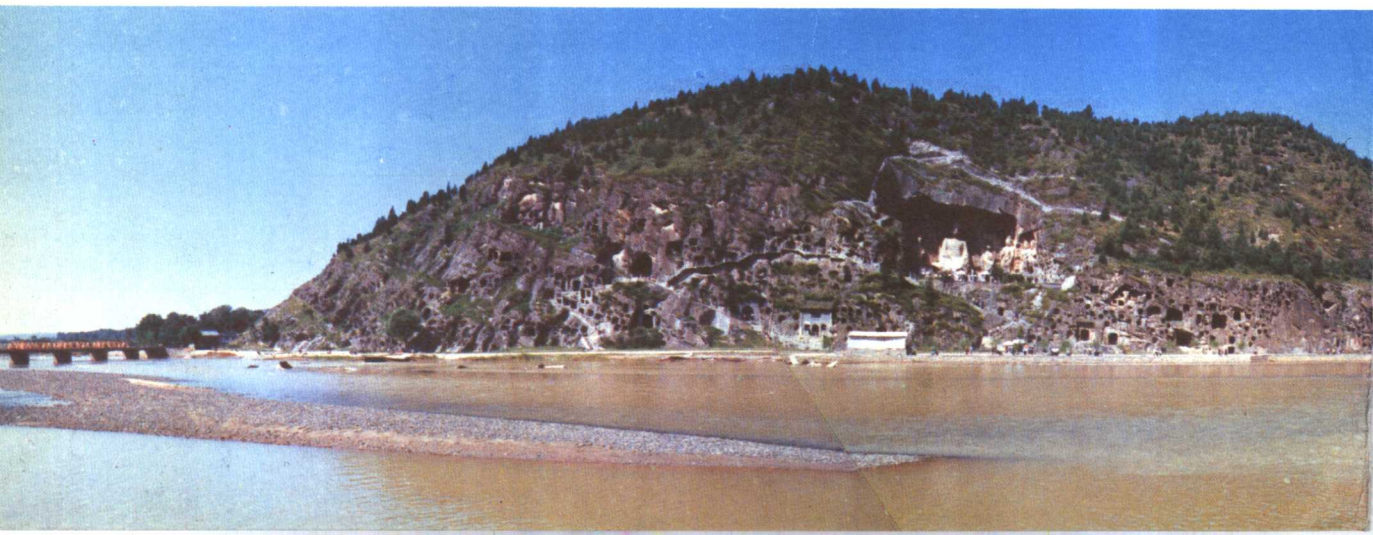


关林八角亭



周公庙

龙门石窟西山全景





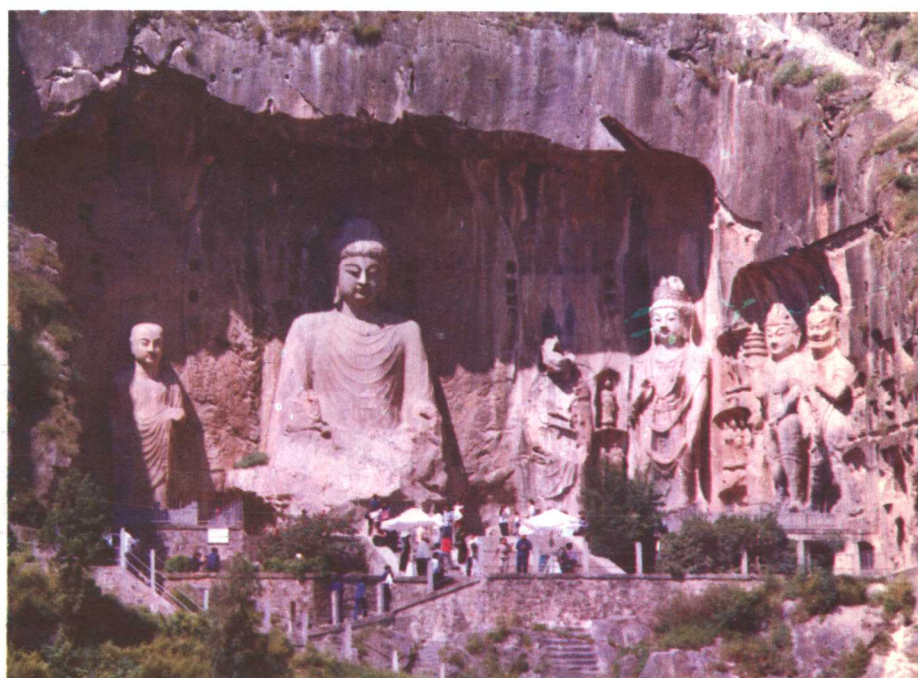
白马寺

白马寺观音阁



定鼎堂

龙门奉先寺



龙门石塔





上清宫



齐云塔



文峰塔



吕祖庙

汉魏城城垣遗迹



隋唐城城垣遗迹



序

洛阳是驰名中外的历史古城，又是我国新兴的社会主义现代化工业城市。

洛阳有三千多年的文明史，是我国六大古都之一。远在夏代即都伊洛之汭，历经商、东周、东汉、三国魏、西晋、北魏、隋、唐以及五代时期的后梁、后唐、后晋等十一个朝代均曾建都洛阳，历时达一千二百余年，并有十二个朝代以洛阳为陪都。先后在洛阳大规模营建的城池有：商西亳城、周王城、汉魏洛阳城、隋唐东都城与金明洛阳城等五座古城。这些古城曾是规模宏伟，城郭巍峨，宫阙壮丽，文物荟萃，在历史上闪烁过灿烂的光辉，其影响不仅遍及华夏，而且远扬海外。但随着时代的变迁，古都洛阳逐渐荒废，陵谷沧桑，宫阙圯毁，人物凋零，风流散失。至解放前夕，洛阳城池已是断垣残壁，沦为一般的消费城市。

新中国成立后，三十多年来在中国共产党的领导下，古城洛阳又焕发了青春，发生了历史性的根本变化。随着工农业生产的发展，城市建设也突飞猛进，日新月异，已建成一个规模宏伟，布局协调，设施配套，环境优美的新型工业城市。自党的十一届三中全会以来，随着新形势的发展，洛阳的社会主义建设更是呈现了欣欣

向荣的局面。

治今宜鉴古，为了探讨古都洛阳城池建设的辉煌业绩，从中了解洛阳人民在古城建设中所付出的艰辛劳动及其所施展的才华和智慧，从中汲取宝贵的经验和教训，洛阳市地方史志编纂委员会、市地名委员会和市城乡建设局共同组织力量，编写成《洛阳历代城池建设》一书，书中集录了历代洛阳城池建设图版一百幅，对洛阳历代城池建设作了较全面的叙述，这的确是作了一件十分有意义的工作。这册图书将对于我国古代城市建设发展史的研究，对我国当前的城市建设工作，均有着极为有益的参考价值，兹特为之序。

洛阳市副市长 窦祖皖

目 录

概 述	(1)
历代城池建设	(3)
商西亳城	(3)
建都原因	(3)
建都年限	(4)
城池规模	(4)
城内布局	(6)
周 王 城	(8)
营建原因	(8)
建城经过	(9)
王城位置	(10)
王城规模	(11)
规划制度	(11)
王城变迁	(13)
周成周城	(14)
城池位置	(14)

城池规模·····	(14)
变迁情况·····	(15)
汉魏故城 ·····	(16)
营建概况·····	(16)
建设规模·····	(19)
北魏都城·····	(29)
隋唐东都城 ·····	(31)
营建概况·····	(32)
建设规模·····	(33)
规划形制·····	(42)
变迁情况·····	(44)
金明洛阳城 ·····	(46)
营建概况·····	(46)
城池规模·····	(48)
新兴的洛阳城 ·····	(50)
营建概况·····	(50)
建设成就·····	(52)
规划实施·····	(53)
附 录 ·····	(57)
附录 1 历代帝王都洛年表 ·····	(57)
附录 2 图版资料来源表 ·····	(70)
后 记 ·····	(75)

图 版 目 次

- 图1 商西亳城实测图
- 图2 周公营洛之图(府志)
- 图3 周公营洛图(县志)
- 图4 周王城图(永乐)
- 图5 周王城图(庄璟)
- 图6 周王城图(三礼图)
- 图7 周王城复原想象图
- 图8 东周城址实测图
- 图9 后汉城图(永乐)
- 图10 后汉京城图(庄璟)
- 图11 后汉东都城图(阮元)
- 图12 曹魏城阙图(永乐)
- 图13 魏都城图(庄璟)
- 图14 曹魏京城图(阮元)
- 图15 晋城阙图(永乐)
- 图16 晋都城图(庄璟)
- 图17 后魏城阙图(永乐)
- 图18 后魏京城图(庄璟)
- 图19 后魏京城图(阮元)
- 图20 后魏洛阳城图(伽记兰)

- 图21 后魏洛阳城图(汪士铎)
- 图22 后魏洛阳故城略图(古今谈)
- 图23 金墉城图(永乐)
- 图24 金墉城图(庄璟)
- 图25 金墉城图(阮元)
- 图26 后魏华林园图(永乐)
- 图27 后魏华林园图(庄璟)
- 图28 汉魏洛阳城实测图
- 图29 汉魏洛阳城平面实测图
- 图30 北魏洛阳城平面想象图
- 图31 北魏洛阳城郭复原示意图
- 图32 北魏洛阳外郭形制示意图
- 图33 汉魏洛阳复原示意图
- 图34 北魏洛阳城复原图
- 图35 隋城阙图(永乐)
- 图36 隋都城图(庄璟)
- 图37 隋上林西苑图(永乐)
- 图38 隋上林西苑图(庄璟)
- 图39 唐城阙图(永乐)
- 图40 唐东都城图(庄璟)
- 图41 唐洛阳城阙图(长安与洛阳)
- 图42 东都宫城皇城图(徐松)
- 图43 洛阳宫城皇城图(长安与洛阳)
- 图44 东都外郭城图(徐松)

- 图45 洛阳外郭城图(长安与洛阳)
- 图46 唐东都苑图(永乐)
- 图47 唐东都苑图(庄璟)
- 图48 唐东都苑图(长安与洛阳)
- 图49 洛阳禁苑图(长安与洛阳)
- 图50 东都苑图(徐松)
- 图51 唐上阳宫图(永乐)
- 图52 唐上阳宫图(庄璟)
- 图53 唐上阳宫图(长安与洛阳)
- 图54 东都上阳宫图(长安与洛阳)
- 图55 东都上阳宫图(徐松)
- 图56 隋唐东都城址实测图
- 图57 隋唐洛阳城实测图
- 图58 隋唐洛阳城复原简图
- 图59 唐东都坊里复原示意图
- 图60 唐洛阳城复原图
- 图61 唐宋河南府城阙街坊图(永乐)
- 图62 唐宋河南府城阙街坊图(庄璟)
- 图63 唐宋河南府城阙街坊图(长安与洛阳)
- 图64 隋唐五代宋洛阳京城略图(古今谈)
- 图65 宋城阙图(永乐)
- 图66 宋西京城图(庄璟)
- 图67 宋西京城图(阮元)
- 图68 元河南府路图