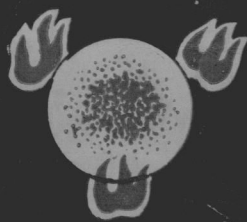


武進孟城鄉志



目 录

孟 城 乡 志

〔内部发行〕

前言	1
第一章 地理	2
第一节 位置	2
第二节 地形	3
第三节 气候	4
第四节 水文	5
第五节 土壤	6
第六节 生物	7
第七节 矿产	8
第二章 人口	9
第一节 人口	9
第二节 民族	10
第三节 姓氏	11
第三章 经济	12
第一节 农业	12
第二节 工业	13
第三节 商业	14
第四节 交通	15
第五节 邮电	16
第六节 教育	17
第七节 文化	18
第八节 卫生	19
第九节 体育	20
第十节 艺术	21
第十一节 宗教	22
第十二节 风俗	23
第十三节 方言	24
第十四节 民间艺术	25
第十五节 名胜古迹	26
第十六节 革命遗址	27
第十七节 烈士墓	28
第十八节 烈士陵园	29
第十九节 纪念馆	30
第二十节 展览馆	31
第二十一节 图书馆	32
第二十二节 文化馆	33
第二十三节 青少年宫	34
第二十四节 工人俱乐部	35
第二十五节 农民俱乐部	36
第二十六节 老年活动中心	37
第二十七节 残疾人福利中心	38
第二十八节 计划生育委员会	39
第二十九节 街道办事处	40
第三十节 居民委员会	41
第三十一节 村民委员会	42
第三十二节 企事业单位	43
第三十三节 社会团体	44
第三十四节 民主党派	45
第三十五节 宗教团体	46
第三十六节 群众团体	47
第三十七节 学术团体	48
第三十八节 文艺团体	49
第三十九节 体育团体	50
第四十节 其他团体	51
第四十一节 附录	52
第四十二节 索引	53
第四十三节 后记	54

《孟城乡志》编写领导小组

首 编

发扬革命优良传统
为社会主义建设而努力
奋斗

蒋建齐
元五

为孟城乡《乡志》出版题词

珠光照亮古珠城，英雄辈出话孟城，
日寇不敢久停留，顽伪气焰活似萤；
八年抗日奏凯歌，三年自战定输赢，
珠城诗篇代代传，承前启后兴孟城。

巢 凤 翥

一九八五年六月十三日

發揚革命精神

把社會主義建設好

又快又好

丁岳

十二月廿日
一九八五年

刻苦多智 馬克思列寧主義毛澤東
思想提高 覺悟 為建設社會主義
我兩個文的 為切努力

前 言

孟河，开拓于唐朝元和年间。城，筑于明朝嘉靖。孟城乡，南跨镇澄公路，北滨长江，境内山川秀丽，土地肥沃，物产丰富，是古代军事要地。在漫长的历史岁月中，她哺育了许多优秀儿女，记载着孟城人民的英雄业迹。解放三十七年来，在中国共产党的领导下，发生了巨大变化。特别在党的十一届三中全会以后，变化更为显著。当前，政治安定，人民生活天天向上，社会的物质财富日渐充裕，前程似锦，正是盛世修志的大好时机。

自古以来，孟城地区未曾有过全面记述当地历史和现状的史志。晚清的《武进阳湖合志》中，只记载了点滴史料。今天，在县、区、乡党委的领导下，在县志编纂办公室的指导下，我们依靠老党员、老干部和知情人，广泛征集核对资料。写出初稿后，又几经修改和补遗，力求做到正确反映历史。

《孟城乡志》分地理、经济、政治、文教卫生、人物、社会等六编三十九章。志前有“大事记”，志末有“编后”，共约四十万字，内容比较广泛。限于编写人员的水平，加之年代久远，历史资料不全、遗漏，错谬之处甚多。请读者提出宝贵意见，以供再版时补正。

武进县孟城乡党史征集
乡志编纂领导小组

凡 例

- 一、本志按编、章、节、目、项五层级次表述。
- 二、本志各编按内容作横向安排，章节按时间先后，作纵向记叙。
- 三、本志遵详今略古原则，重点记叙解放后的史实。
- 四、本志时限，起于辛亥革命，迄于1984年年底。如须追述，则超越上限；如须延伸，则到搁笔为止。
- 五、本志大事记，以公元纪年。其余一律用当时的纪年和地名，在括号内加注公元纪年和今地名。解放后的货币均指人民币。
- 六、本志所言“孟城地区”，是指现孟城乡范围。
- 七、本志数字，凡公历年、月、日和统计表、百分比，都用阿拉伯字。凡世纪、年代、农历年月日和行文中数字，均用汉字表示。
- 八、1958年9月至1983年8月人民公社期间，因政社合一，公社与乡属同一概念。原公社下设的大队、生产队与乡下设的村、村民小组亦属同一概念。所辖范围未变。
- 九、本志以文字记叙为主，并用图、表说明。
- 十、本志中“党”和“我党”指中国共产党。
- 十一、1983年9月体制改革时，将大队改为村，为与自然村区别，本志称“行政村”。
- 十二、凡属附录材料，都加标“附”字。



中共孟城乡委员会、乡政府主要负责人合影

前排左起：黄纪松、何小毛、施达林、朱根全

后排左起：袁庆度、王金才、陈卫国、王青度、吴玉明



《孟城乡志》编写领导小组及部分编写人员合影

前排左起：巢纪生、施达林、恽宏毅

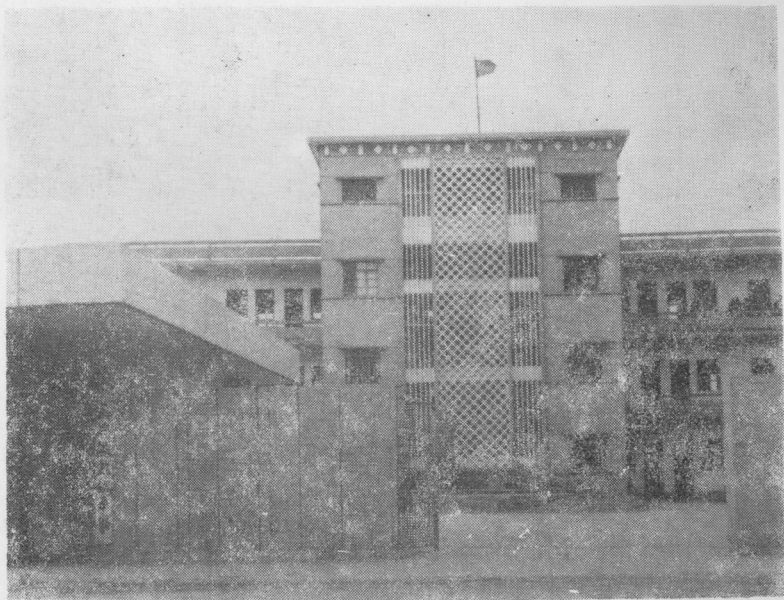
后排左起：巢虎松、罗玉麟、黄纪松、
巢义山、巢玉良



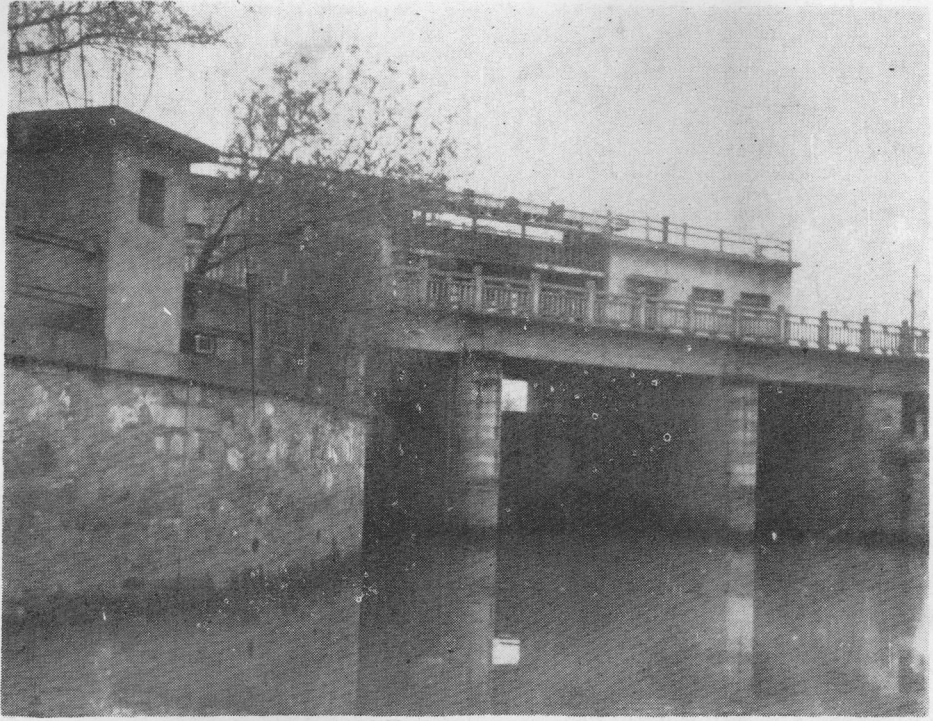
孟城乡人民政府



孟城乡工业联合公司



孟城中学教学大楼



孟城闸（浦河、即老孟河上）



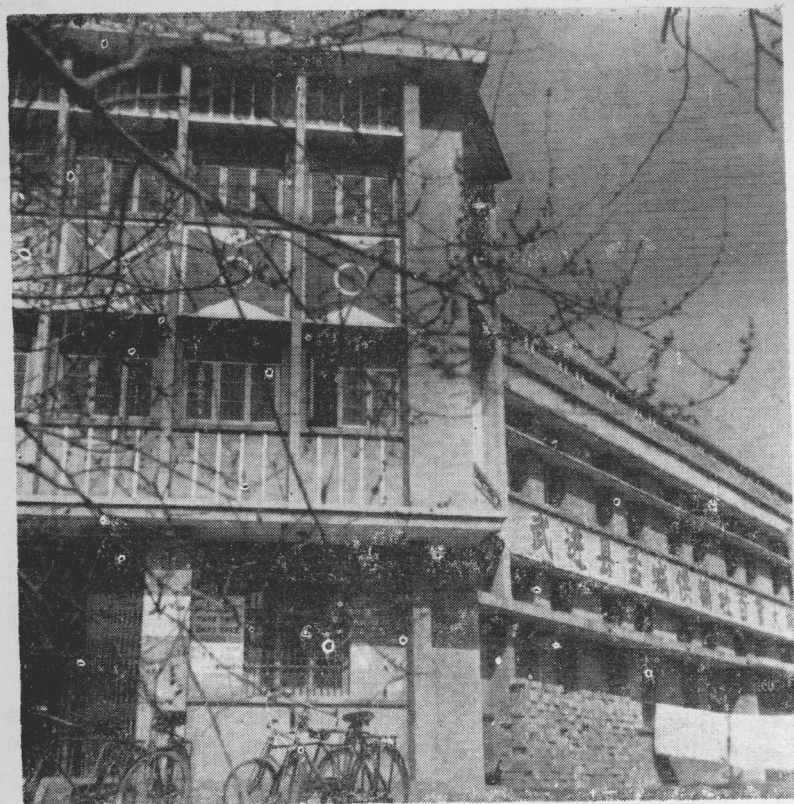
城东浦河、军民河口的丹凤桥、迎鸿桥



孟城乡
文化活动中心

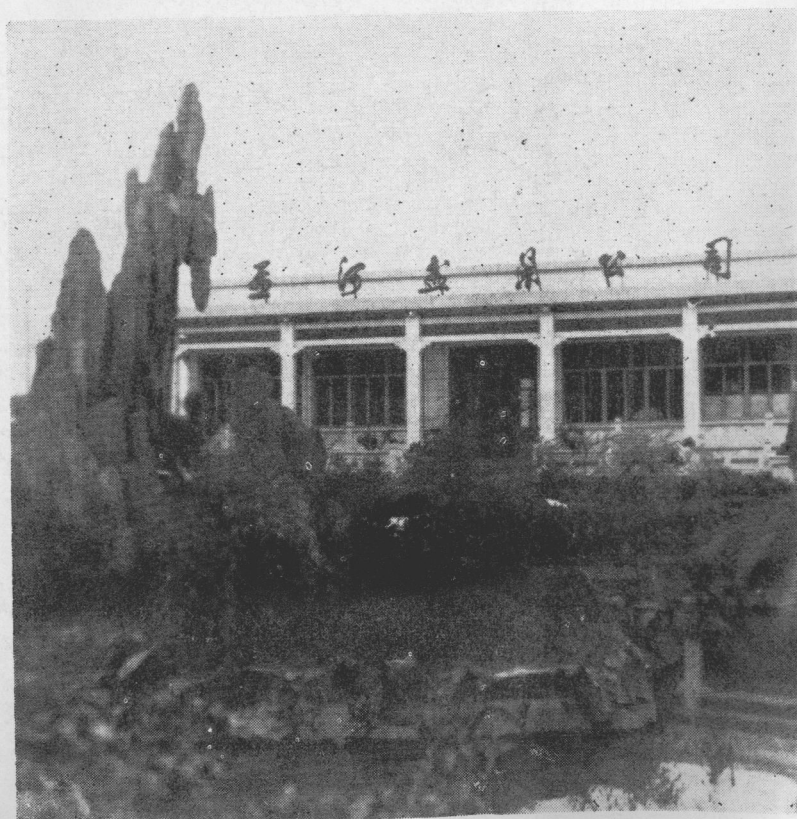


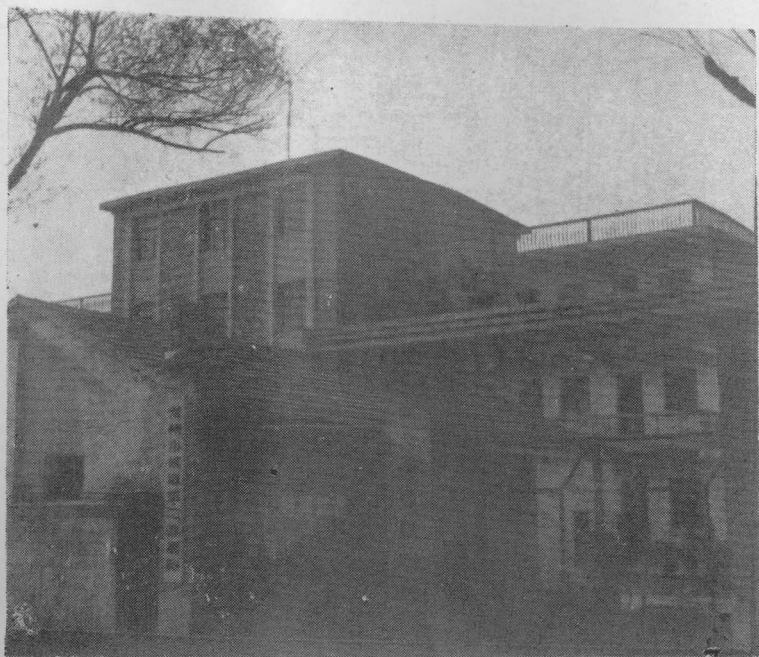
孟城影剧院



孟城供銷社
百貨大樓

孟河斧劈石
盆景公司

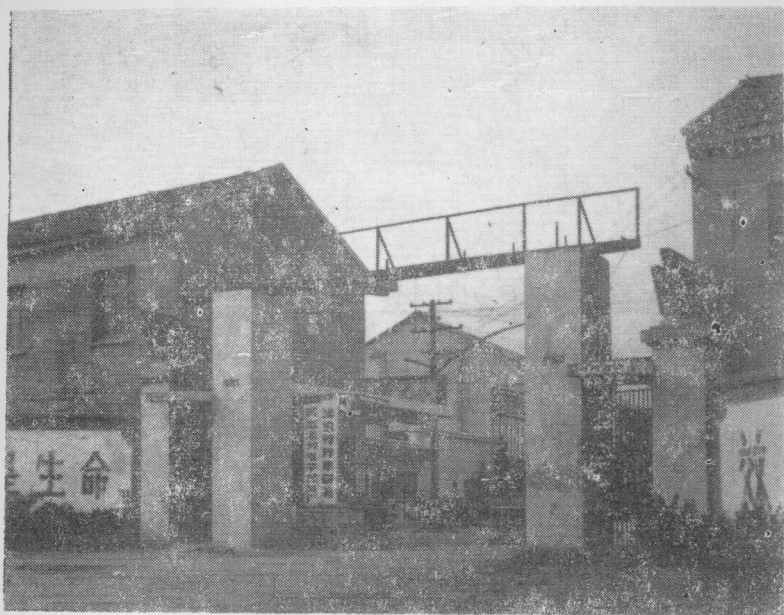




武进第二丝绸厂



武进机械电镀厂流水线车间



武进特种车
辆厂、孟城电子
器材厂

武进制冷设备厂正在建设中的新厂区

