

九里乡志

武进县九里乡编史修志领导小组

一九八六年八月

九里乡志

九里乡志

九里乡志

九里乡志

(内部发行)

九里乡志

九里乡志

九里乡志

九里乡志

九里乡志

九里乡编史修志领导小组

一九八五年五月

编史修志领导小组：

组长：韦惠民

成员：李沛泉 顾金兆 严冬娣 罗立明

编史修志办公室：

主笔：罗立明

成员：陈红良 刘国成 潘振华 陈广燕

封面题字：罗正行

摄影：徐婉妹

制图：周华忠

封面设计：贺克
校对：

此组编史修志志小卷

一八八五年五月

首 編

1. 罗文白著《中华革命军》一书，现已出版。

2. 此图系罗文白同志在《中华革命》杂志，于1905年6月7日，于武昌。

发扬革命精神
建设家乡为振
兴中华作出新
贡献
罗我白左笔

注：1. 罗我白原系中共常州市委秘书长，现已离休。

2. 此题词系罗我白同志二次中风后，于1985年5月7日，带病用左手书写。

為九里鄉誌出版題

七絕三首

(一)
八省健儿東進日
九里河波飛舞時
妖魔誣言一旦揭
晨暉照亮南北黎

(三)
送糧參軍斗頑敵
抗日反蔣奏凱歌
承先啟后開新篇
九里史詩傳千秋

(二)
党政軍民一條心
日偽頑匪齊胆寒
半隱半現治力強
一時一息通延安

巢鳳翥

一九五五年三月廿一日

注：1：巢鳳翥同志曾任武進縣地下抗日民主政府三區區長。詳見本志政治編革命
鬥爭紀略。

2：八省健儿系指新四軍。妖魔誣言指國民黨反動派污蔑共產黨的種種謠言。
南北黎指九里鄉河南、河北的百姓。

前 言

九里乡位于武进县西北、京杭大运河与沪宁铁路的沿线，西南与丹阳县交界。它有着悠久的历史，春秋战国时就属吴王寿梦之子季扎的封地——延陵。人们在这里生息繁衍，耕读传世，开辟了自己的乡土家园，形成了自己的生活风貌，以及有自己的娱乐和信仰。九里还有“宋王坟”、“常将营”、“九里十三窑”、“乾隆赠春联”等不少历史遗迹和民间故事。从而成为我们文明古国的一个组成部分。

九里地处温带，土质肥沃，堪称“鱼米之乡”。这里的人民勤劳朴实，善良勇敢。但是，千百年来，人们在封建统治和各种灾害的折磨下，挣扎、斗争，尽管付出了无尽的代价和血汗，仍然得不到温饱，过着十分贫穷落后的生活。

本世纪二十年代初期，中国共产党的诞生，给中华民族带来了光明。九里人民在党的领导下，和全国人民一起，经历了艰苦卓绝的斗争，赶走了日本侵略者，推翻了封建、反动统治，继而在自己的土地上，建设社会主义新农村。大规模的水、电建设，已使灌溉实现了电气化；各种农机具的运用，已使农业生产初步实现了机械化；文化卫生设施的普及，已使人民的教育和健康得到了保障；瓦房、楼房、电灯、自行车乃至电视机的增多，已使人民生活条件大为改善。过去那种耕田靠牛犁、灌溉靠车水、轧米靠牵砬、运输靠肩挑、点灯靠油盏、被服用粗布、疾病听天命的时代，已一去不复返了。乡民说得好：“三十多年的变化，超过从前三千多年的历程”！

古老文明的乡土，呈现社会主义的新貌，使人们更加热爱自己的家园，热爱自己的祖国。然而，社会主义现代化建设前程无垠，还有待今人和后人的不断奋斗。在已经取得的业绩中，也有过曲折和失误。我们应该吸取历史的经验教训，继续前进。

本着承上启下、继往开来的精神，1982年3月，我们在县、区、乡党委的领导下，和县编史修志办公室的指导下，着手编写第一部乡志。

在编写过程中，我们广泛征集资料，然后加以整理，反复推敲、补充修改，认真撰写，几易其稿。初稿写成后，再次召开各种座谈会，征求意见。最后经乡党委、区委和县编史修志办公室审查、定稿，然后付印成册。但由于资料残缺不全，加上我们水平有限，难免有遗漏谬误之处，敬请读者指正。

九里乡编史修志领导小组

一九八五年五月

说 明

一、本志撰写和完稿，适逢体制改革(公社改乡)之后。故以乡为立足点记叙，涉及公社历史名称之处，仍称公社。

二、本志除社会编外，均按编、章、节、项层次排列。

三、本志时间断限，上起清末民初，下迄1983年。但遇必须追溯或延伸之处，超出断限。

四、志内所说“解放”，是指1949年4月23日，中国人民解放军到达本地时间。“建国”，是指1949年10月1日，中华人民共和国的建立。

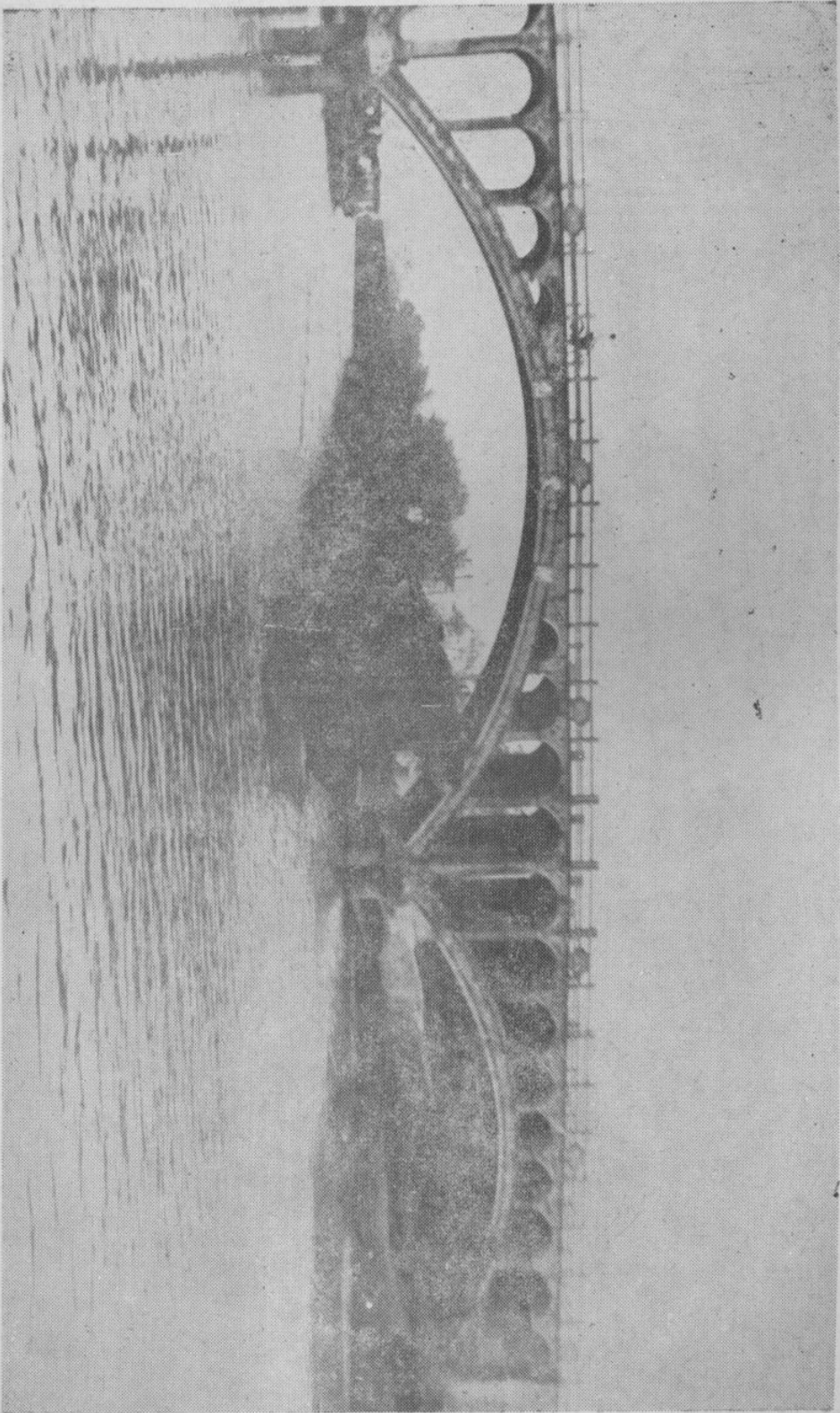
五、本志资料来源，系收集各方面的有关档案资料，召开了各种座谈会，访问了本乡和外地的知情人士而取得。编首大事记中所载事项，未注明资料来源的，均摘自本志。

六、志内记叙之内容，以“详今略古”为原则，以本乡史实为范围。但为叙述方便和概念清楚，有些地方提到全国性事件。

七、本志在编写中，涉及到的人和事，我们坚持实事求是、尊重历史的原则，如实记载。

里武志

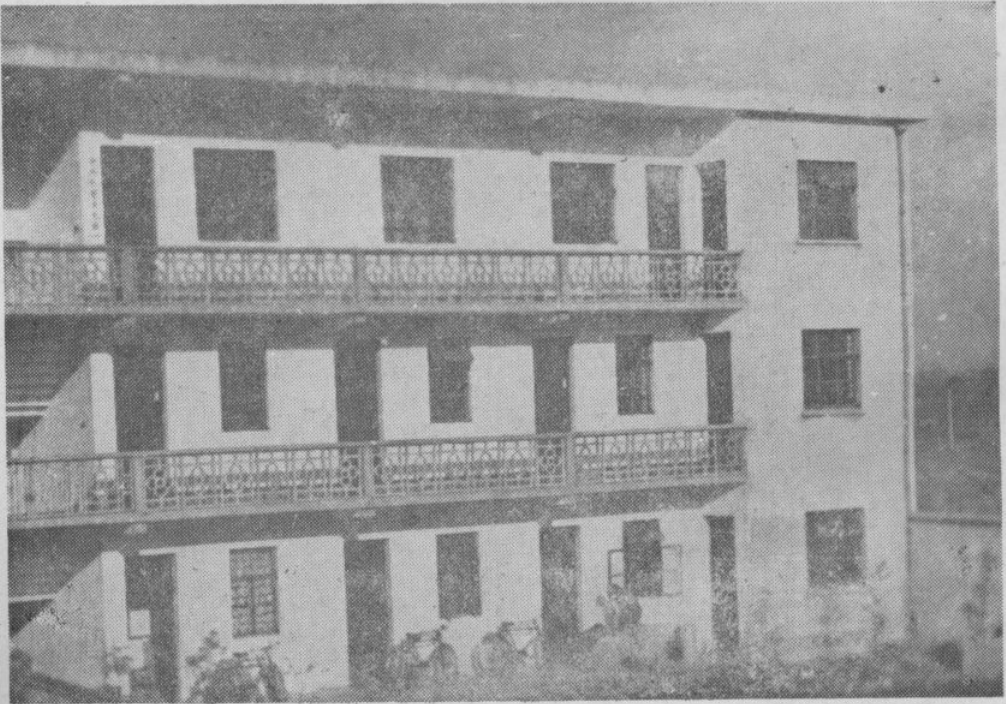
一九八五年五月



京杭运河九里大桥



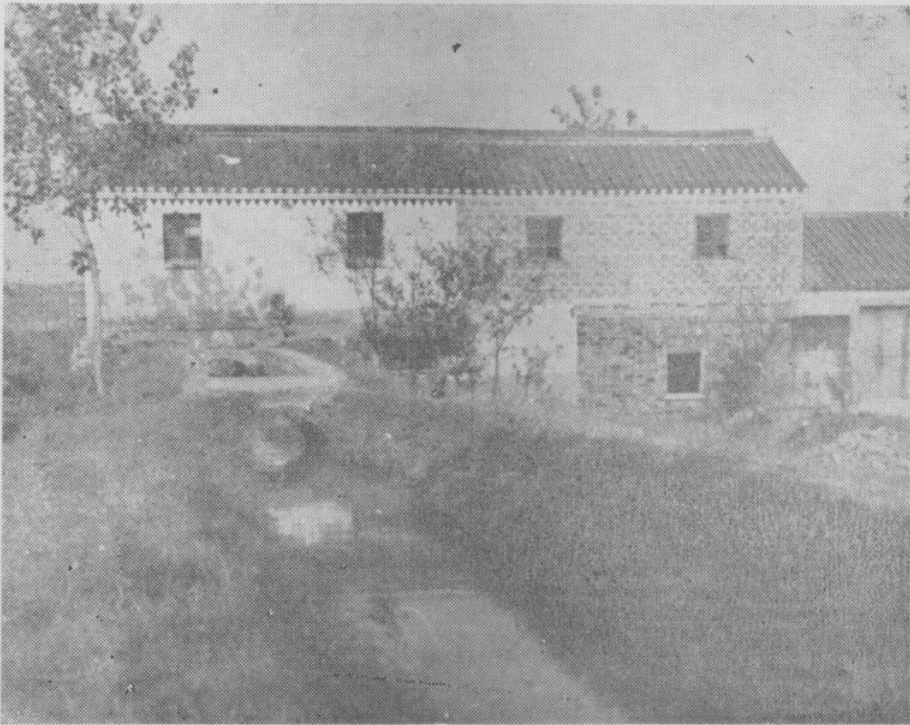
乡政府大会堂(影剧场)



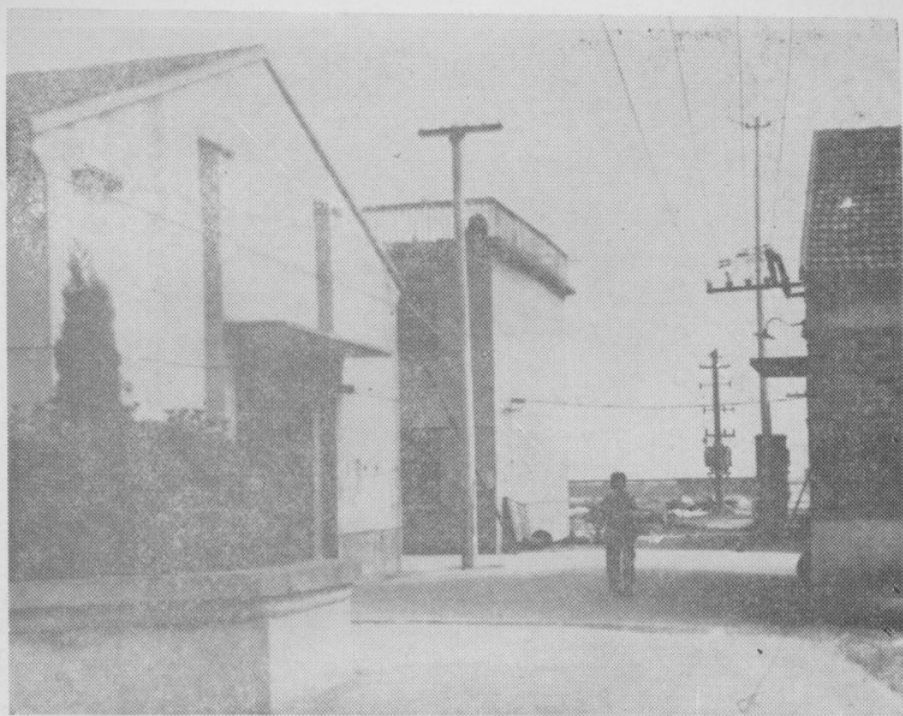
乡政府办公大楼



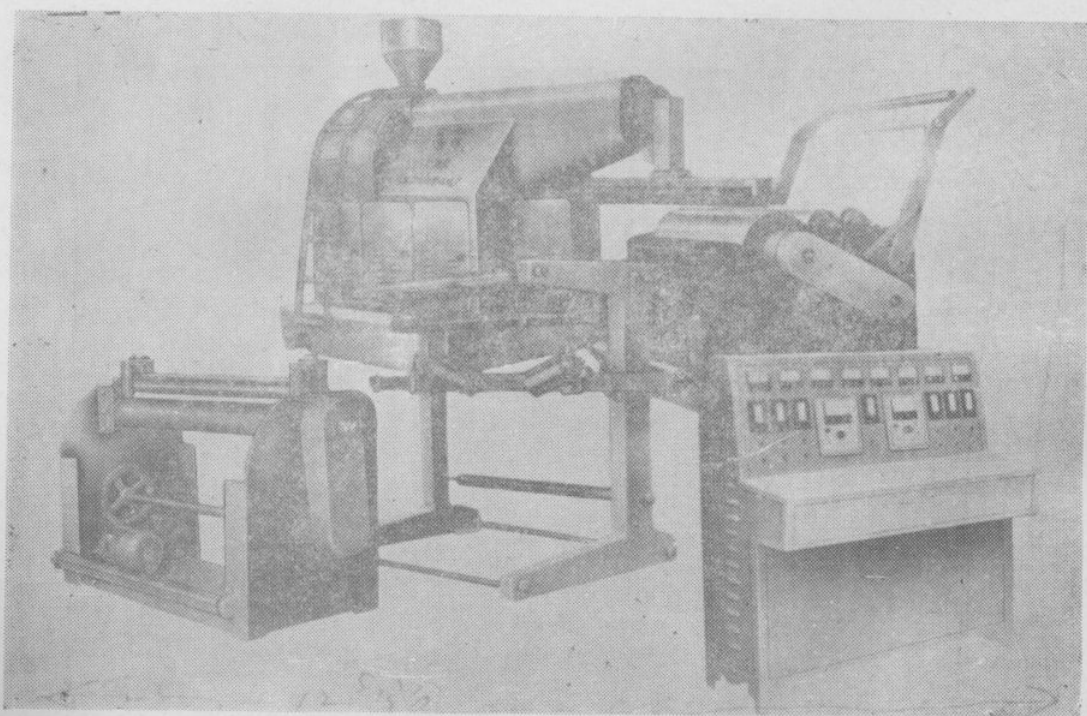
九 奔 公 路



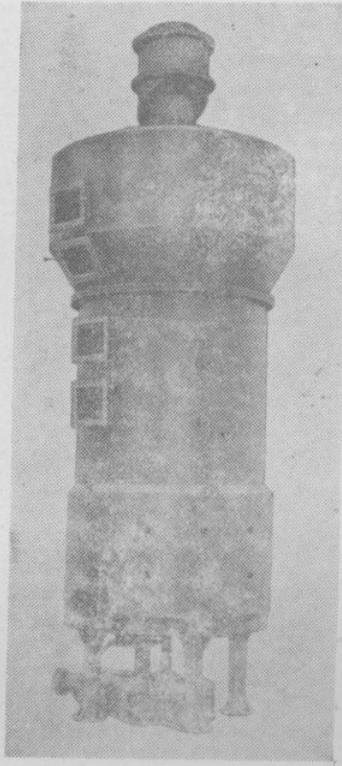
九里行政村郑家塘电灌站



九里农机厂



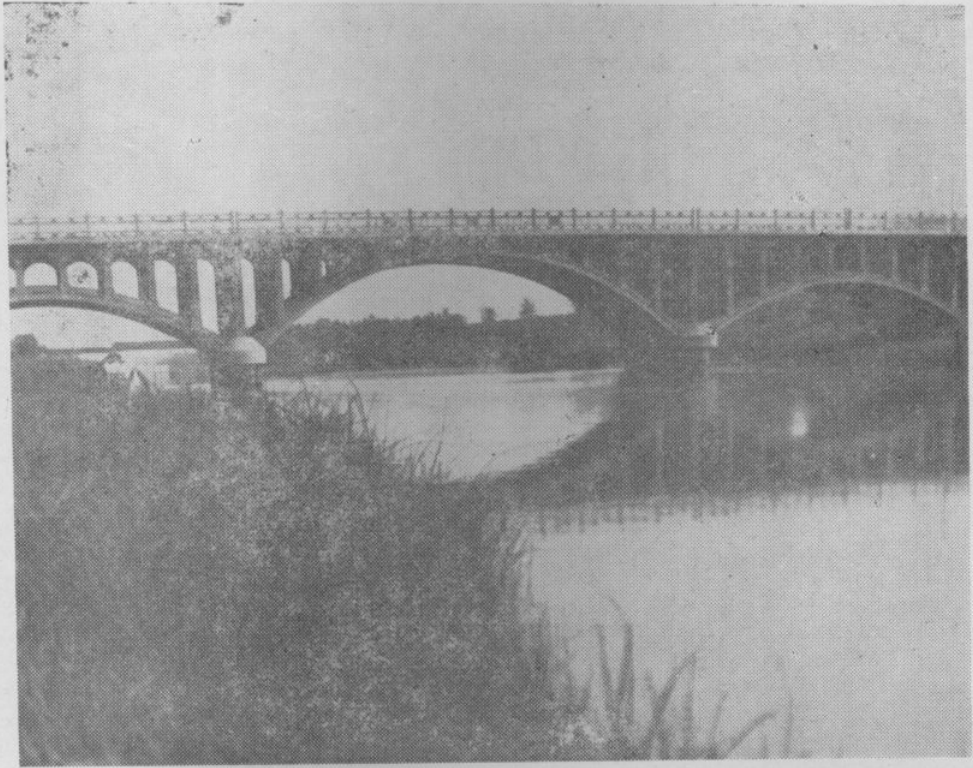
九里农机厂产品——塑料涂膜机



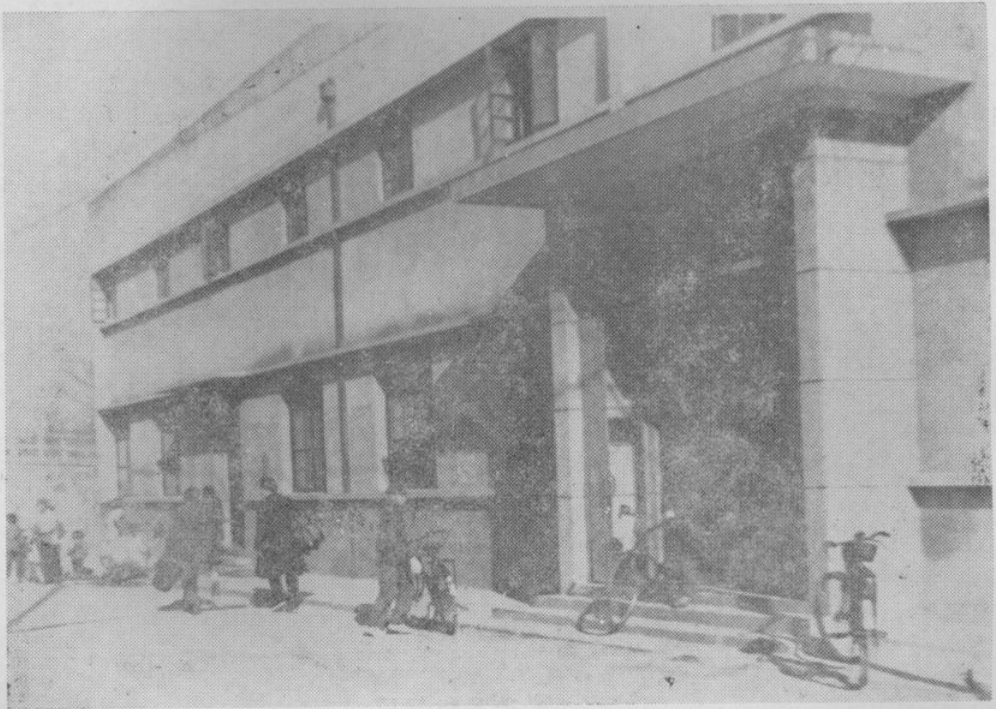
九里汽修厂产品
——高料层立式蒸烘机



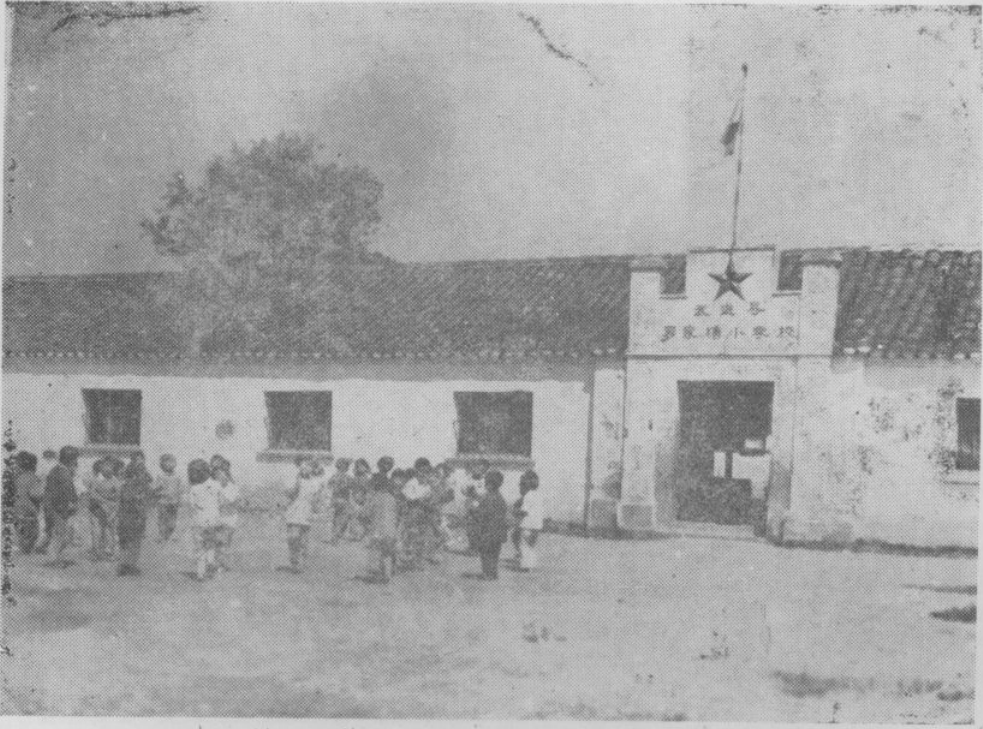
武进县印花厂



新孟河与孟九桥一瞥



九里供销社



本乡创办最早的小学(1916年)——罗家塘小学



九里中学门景



柏枝墩村民新造楼房



九十岁寿星谢菊英五代同堂(本片陆流虎摄)



中共九里乡委员会合影



乡政府成员及团委、妇联负责人合影