



# 中国戏曲志

辽宁卷

中国戏曲志编辑委员会  
《中国戏曲志·辽宁卷》编辑委员会

中国 ISBN 中心

中华人民共和国文化部  
中华人民共和国国家民族事务委员会主办  
中国戏剧家协会

国家社科基金资助重大项目  
国家艺术科学规划重点项目

# 中国民族民间文艺集成志书总编委会

主任委员：周巍峙

委 员：马学良 吕 骥 孙 慎 李 凌 吴晓邦  
张 庚 周巍峙 罗 扬 钟敬文 贾 芝

(按姓氏笔画为序)

## 中国戏曲志编辑委员会

顾问：周扬 周巍峙 林默涵 吕骥 董一博 苏一平 王朝闻  
阿甲 王季思 钱南扬

主任委员：张庚

副主任委员：马彦祥 郭汉城 刘厚生

主编：张庚

副主编：余从（常务） 薛若琳

委员：马远 马龙文 马紫晨 方杰 文忆萱 王肯 王俊  
王鸿 王世一 王鸣秋 王恒富 邓兴器 史行 白牡  
刘万仁 刘正平 刘有宽 刘志群 刘静沅 曲六乙 吕树坤  
任光伟 纪根垠 孙家兆 汪效倚 完艺舟 李累 李郁文  
杨孟衡 吴同宾 何乃强 余从 张连俊 张武明 陆洪非  
陈巖 陈玉刚 努鲁木 林庆熙 金重 金汉川 金行健  
鱼讯 周一良 周民震 周庆辉 周育德 祝肇年 郝明  
荆乃立 胡沙 柯子铭 俞琳 贺照 流沙 高鹏  
高介云 高玉铭 郭士星 郭光宇 席明真 贾春光 顾建国  
秦德超 钱法成 梁冰 黄克 黄菊盛 黄镜明 曹克英  
龚啸岚 谢彬筹 韩德英 焦文彬 黎方 薛若琳

（按姓氏笔画排列）

## 中国戏曲志编辑部

主任：刘文峰

副主任：包澄黎

编辑：包澄黎 刘文峰 汪效倚 张新建 陆德 姜智 俞冰  
常丹琦 傅淑芸  
（按姓氏笔画排列）

编务：王彦山 毕玉玲

特约编审：苏宁 苏明慈 何乃强 张士魁 李宗白 周育德 金耀章  
贺照 杨世祥 涂沛 隋书今  
（按姓氏笔画排列）

## 《中国戏曲志·辽宁卷》编辑委员会

**主 编：** 刘效炎  
**副主编：** 任光伟（常务） 项 冶 王君扬  
**委 员：** 王君扬 刘 侗 刘效炎 任光伟 张文鸣 金开芳 项 冶  
赵志操 曹克英  
(按姓氏笔画排列)

## 《中国戏曲志·辽宁卷》编辑部

**主 任：** 任光伟  
**编 辑：** 王秀夫 王景山 孔繁星 白 瑶 乔成海 李玉山 李春茂  
佟绍璞 张立源 张 彰 胡 江 战世魁 保希文 流 莹  
秦庚乐 萧明伟 曹克英 喻兴智 裴福存 (按姓氏笔画排列)  
**编 务：** 王成喆 沈丽娟 张雅臣 谭 威 (按姓氏笔画排列)

## 撰 稿 人 (按姓氏笔画排列)

**综 述：** 任光伟  
**图 表：** 王 琳 王墨清 王景山 汤兰升 李玉山 李宗舜 陈凤桐  
**志 略：** 王秀夫 李玉山 周英举 胡 江 战世魁 保希文 萧明伟  
曹克英 韩起祥 喻兴智

(以上为《剧种》撰稿人)

王大正 王文清 王殿阁 刘 静 乔成海 李春茂 何路安  
张幼芳 张 彰 周英举 孟繁琳 战世魁 保希文 徐天欣  
萧明伟 萧 哲 曹克英 喻兴智 裴福存

(以上为《剧目》撰稿人)

王天侠 王少师 王寿印 王其珩 孙 康 李永信 李 军  
张 引 房宏铭 范 音 胡 江 战世魁 俞志富 秦庚乐  
董广生 韩 琢 韩起祥 喻兴智

(以上为《音乐》撰稿人)

马明捷 王秀夫 王爱宇 刘三星 乔成海 李玉山 李春茂  
李麟童 周仲博 唐玉薇 曹克英

(以上为《表演》撰稿人)

张立源 徐雅丽 萧明伟

(以上为《舞台美术》撰稿人)

丁希文 丁明国 王会臣 王良友 王福林 白 瑶 刘治初  
宋关林 李玉山 张绍寅 张 彰 胡 江 赵 瀛 保希文  
栾 俊 郭竹荣 萧明伟 曹克英

(以上为《机构》撰稿人)

刘长海 沈 武 苏纪明 苏志文 扬逸民 张家相 张 彰  
胡 江 姜海峰 萧明伟 管西玛 魏 虹

(以上为《演出场所》撰稿人)

李玉山 李春茂 周仲博 萧明伟 曹克英

(以上为《演出习俗》撰稿人)

张 彰 萧明伟

(以上为《文物古迹》撰稿人)

李玉山 乔成海 萧明伟

(以上为《报刊专著》撰稿人)

白 瑶 李夏江 金光明 徐天欣 赵明超

(以上为《轶闻传说》撰稿人)

丁希文 丁明国 王会臣 王良友 李春茂 吴 英 施 鹏

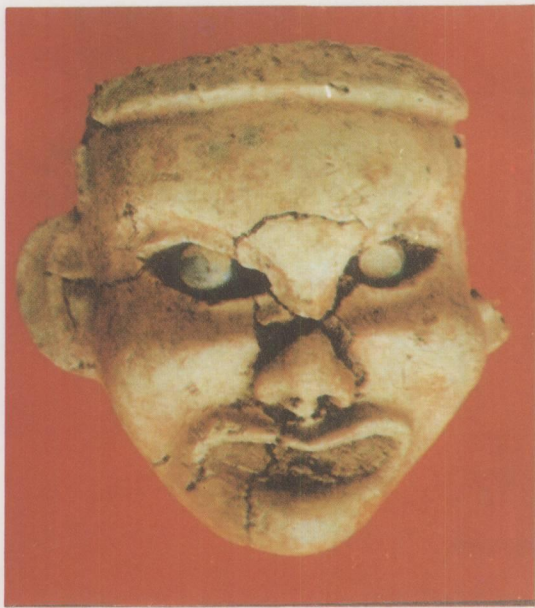
(以上为《谚语、口诀、行话》撰稿人)

传 记: 王立夫 王秀夫 刘明洲 任光伟 李春茂 吴 英 施鹏

战世魁 流 萤 萧明伟 曹克英 崔春昌 裴福存

摄 影: 孔繁星 佟绍璞 程绪章

附 录: 任光伟 回宝琨 汤黎君 胡 江 流 萤 秦庚乐 萧明伟



凌源红山文化女神头像



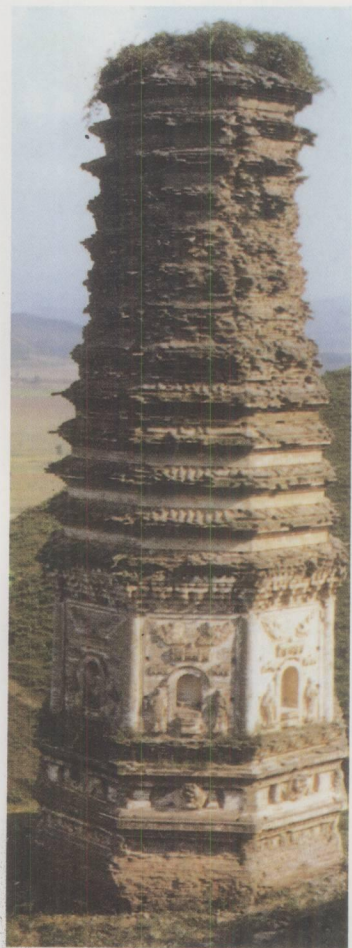
汉代辽阳墓道壁画《楼阁乐舞图》



元代凌源墓道壁画《游乐图》



宋代朝阳柳树洞小塔乐舞石雕



辽代海城金塔乐舞砖雕



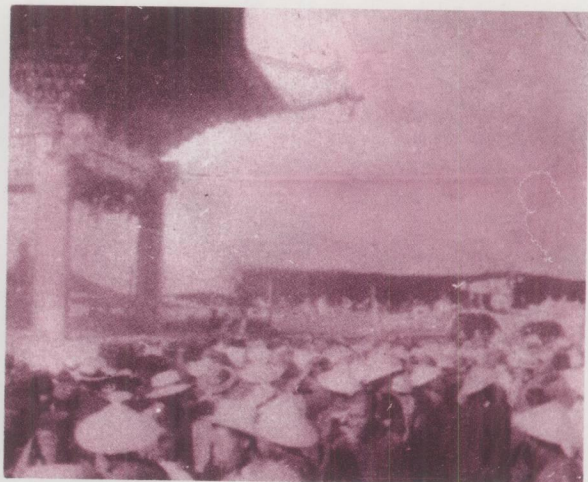
清代沈阳故宫戏台



二十世纪三十年代营口大石桥米真山娘娘官庙会演出盛况——台上演员



清代东沟孤山天后宫戏台



二十世纪三十年代营口大石桥米真山娘娘官庙会演出盛况——台下观众



民国初期辽阳彭贤私邸堂会戏台



牙 笏



老公盔



雕翎扇



蓝 靠



八挂衣



绿 靠

清代喀左常春园班部分戏衣  
朝阳县文物管理所收藏



清代朝阳桥云亭流动舞台



阜新瑞应寺喇嘛庙内祭祀乐器壁画



二十世纪二十年代铁岭戏折子  
二十世纪二十年代大连手抄剧本



清代喀左白桂班戏墩



清代喀左白桂班戏箱〔右〕常春园班戏箱〔左〕



拉场戏《墙头记》



二人转手玉子舞



海城喇叭戏  
《铁弓缘》  
中牛色婆



海城喇叭戏  
《杀江》于  
跷上演



拉场戏《摔镜  
架》三绣



海城喇叭戏  
《梁赛金擀  
面》于舞台  
演出



警世戏社头班演员月明珠



奉天落子《花为媒》



奉天落子《马寡妇开店》

《评戏大观》奉天落子



奉天落子乐队



京剧《古城会》（唐韵笙饰关羽）



京剧《闹朝扑犬》（唐韵笙饰赵盾）

京剧《美人计》  
（秦友梅饰曹凤熙）



京剧《雁荡山》陆战一场





京剧《华容道》中关羽（采用白玉昆脸谱）



梅兰芳与弟子李国粹合影



孟兰秋弟子张晓梅表演绸舞



京剧《孔雀东南飞》（张和元饰焦氏，迟小秋饰刘兰芝）



评剧《小女婿》(韩少云饰杨香草, 赵荣鸣饰田喜)

评剧《小女婿》(菊桂舫饰陈快腿, 杨福盛饰杨发, 碧莲玉饰杨妻)



评剧《小女婿》(金开芳饰罗寡妇, 任国瑞饰罗长芳)



评剧《相思树》（花淑兰饰贞夫）



评剧《祥林嫂》  
（鑫艳铃饰祥林嫂）



评剧《对花枪》（筱俊亭饰姜桂芝）



评剧《茶瓶计》  
（花淑兰饰春红）



评剧《孟丽君》（陈桂秋饰孟丽君）

# 综 述