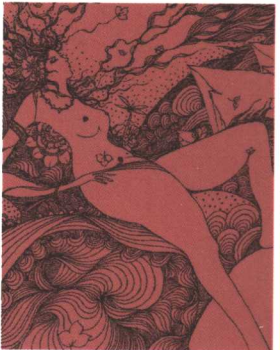
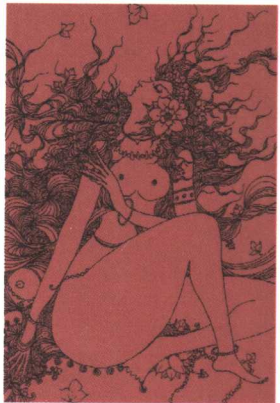
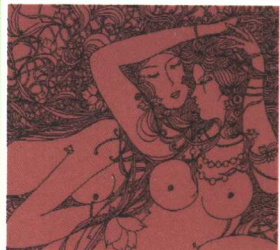
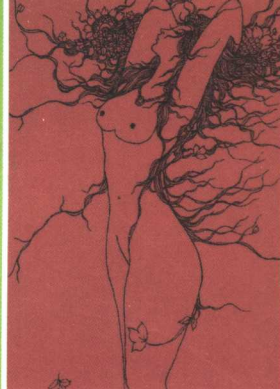
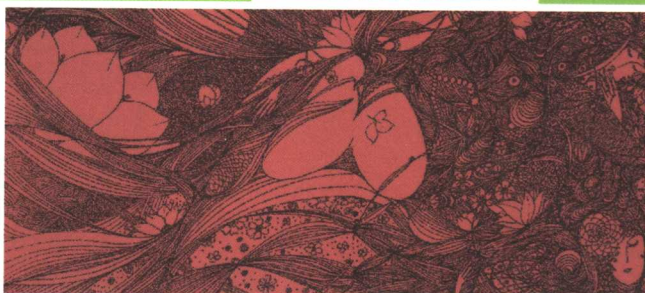
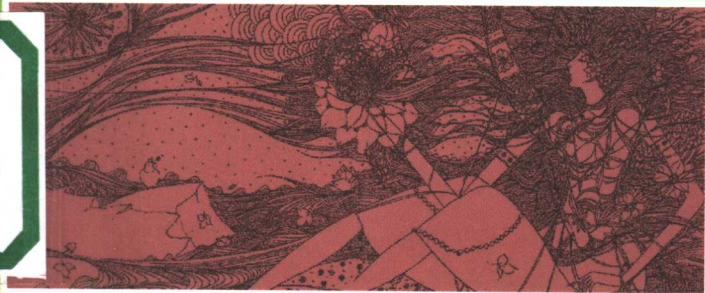




# 人体线描装饰



陆涌  
绘



人民美术出版社



# 人体线描装饰

陆涌 绘



人民美術出版社

## 图书在版编目(CIP)数据

人体线描装饰 / 陆涌绘. —北京: 人民美术出版社,  
2002.7

ISBN 7-102-02566-1

I .人 ... II .陆 ... III .①白描—人物画—作品集  
—中国—现代②装饰美术—图案—作品集—中国—现  
代 IV .J222.7

中国版本图书馆CIP数据核字(2002)第032531号

## 人 体 线 描 装 饰

陆 涌 绘

---

出版发行 人民美术出版社  
(北京北总布胡同32号 邮编: 100735)

责任编辑 王石之

责任印制 丁宝秀

经 销 新华书店总店北京发行所

制 版 北京恒艺彩色印刷有限公司

印 刷 北京美通印刷有限公司

2003年7月第1版第1次印刷

开 本 787毫米×1092毫米 1/16 印张 15

印 数 3000册

---

ISBN 7-102-02566-1

定价: 35.00元

# 人体媚态的线条之美

——写在《人体线描装饰》出版之际

人体的魅力不言而喻。人体的媚态美更具魅力，媚态人体的线条之美则是本书的艺术特色。

《新华字典》云：媚，美丽、美好也。媚态的即美的美好的女人体藏于花草丛中，与花草组合成完美的画面，自然美与人体美交相映衬，给人以美不胜收的艺术享受，也使这本资料更富于实用参考价值。学习或从事装饰设计的读者完全可以将书中的图画再创作成各种材料、各种形式的装饰作品或产品，其中自有广泛开发思路的再创造余地。

来自深圳的青年平面设计师陆涌历时四年才绘制完成了这本资料集。每幅画面的线条均是经过深思熟虑而来，看似轻松随意，实际苦心经营。构图千变万化，疏密错落有致。一片叶子、一枚花瓣都是刻意安排，缕缕发丝、纤纤胴体更是精心布局。

人们崇尚美的变形，不齿丑的变态。人们在欣赏美的人体变形时能够陶冶情操，感受愉悦。不伦不类的丑态人体变形除了显示空虚的心灵，还证明绘者艺术基本功的无奈。这本画集的作者陆涌凭借的是扎实的绘画基本功和活跃的创造思维，用准确精致的线描为我们营造出一幅幅精美的媚态人体装饰画，精美是画家的追求。

美术爱好者和美术专业作者需要精美的美术参考资料书籍，精美的美术书籍要有精美的画面。人体媚态的线条之美使这本《人体线描装饰》显得更加精美。

王石之

2002年12月于北京





