



10

人体



- 12组练习技法及所需材料
- 实景照片及步骤图
- 关于该种技法的建议

天津人民美术出版社



图书在版编目(CIP)数据

人体 / (西)巴耶斯塔尔等绘; (西)拉蒙等著; 朱
华译. —天津: 天津人民美术出版社, 2001.7
(西班牙派拉蒙绘画技法丛书)
ISBN 7-5305-1552-7

I. 人... II. ①巴... ②拉... ③朱... III. 裸体人
物画—技法(美术) IV. J211.25

中国版本图书馆CIP数据核字(2001)第033556号

翻 译: 朱 华

责任编辑: 姚重庆

程志薇

薛 强

技术编辑: 高 振

Original Edition(c) PARRAMON EDICIONES,

S.A.Barcelona,España

World rights reserved

(c) Copyright of this edition:TIANJIN PEOPLE'S
FINE ART PUBLISHING HOUSE

天津人民美术出版社 出版发行

天津市和平区马场道 150 号

邮编:300050 电话:(022) 23283867

出版人:刘建平

深圳美光彩色印刷股份有限公司印刷 **新华书店** 天津发行所经销

2001年7月第1版

2001年7月第1次印刷

开本:889×1194毫米 1/16 印张:2

印数:1-3000

版权所有,侵权必究

定价:21.80元

10 · 人体

目录

导言	1
练习 1: 人体速写 (铅笔画)	2
练习 2: 双人体 (炭笔、棕色颜料、白粉笔)	4
练习 3: 躺着的女人体 (丙烯画)	6
练习 4: 坐着的男人体 (炭笔画)	9
练习 5: 站立的男人体 (粉笔画)	12
练习 6: 人体素描 (红铅笔画)	15
练习 7: 冷色调的人体 (水彩画)	17
练习 8: 肤色 (油画)	20
练习 9: 人体画中的透视规律 (水彩画)	22
练习 10: 人体结构 (蜡笔画)	24
练习 11: 姿势和光线 (粉笔画)	26
练习 12: 坐着的女人体 (油画)	29
关于人体绘画的建议	32

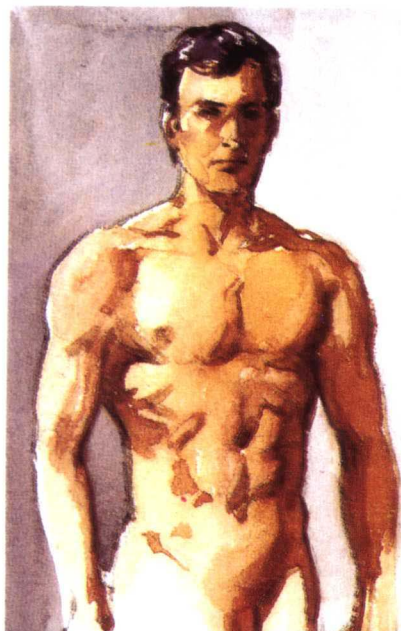
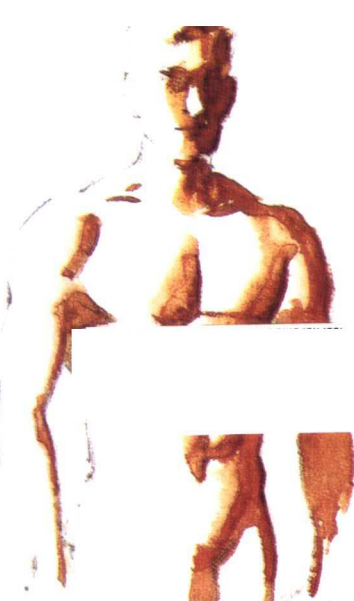


导 言

在学习绘画技巧过程中，人体画无疑是用来学习形体和比例的最好的选择。在世界绘画领域中，人体是各种题材中最绚丽的一个，几乎所有的艺术家都把它作为他们作品中的重要主题。在现实主义人体绘画领域中，由于它的可塑性和主题性，人体画显示了它不可估量的价值。人体画的这种价值可以在任何一种绘画方法中得到体现，不管是最基础的（如炭笔画），还是那些表现丰富的色彩画。

人体画带给我们最大的挑战是它的比例，用透视法审视的各种姿势、表情以及肌肤颜色的体现。因此，本书我们将向那些绘画爱好者展现一个广阔的练习领域，帮助他们解决在练习人体绘画过程中出现的一些不同的基本技术问题。

无论是哪一种绘画，描绘都是最主要的方法。在每章的开始我们都会这样提醒您，一幅画的成功与否都取决于这一点。本书每个练习中都教授了不同的肌肤颜色表现方法，因而也就说明肌肤颜色的表现方法并不是一成不变的，而是要根据它周围的颜色而定，就如鲁文所说：“给我一些烂泥，我能塑出维纳斯。”



人体速写

(铅笔画)



正如我们所说描绘是艺术家最好的方法，在着色之前我们尽可能将人体描绘出来。既然人体的表现不总是通过色彩体现，我们这里向您推荐一种较为简单的练习，通过这个练习可以更好地掌握人体的构造及比例。

这个简单的练习只是想让绘画爱好者能够熟练地掌握如何快速地画出人体的构造，但是必须要注意身体各部分之间的联系。



1. 首先要从最简单的几何形状开始。先从描绘身体背部的曲线入手，然后是头部，最后延展至胳膊和腿部。



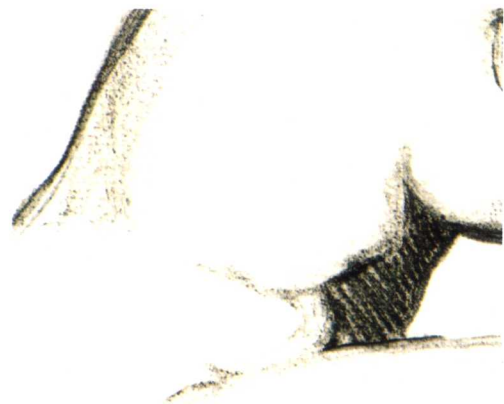
2. 完成第一步后，开始画整个人体。人体姿势的表现主要取决于背部曲线的定位以及腹部的表现。

所需材料

- 直纹纸
- 6B 铅笔



3. 在前两步的基础上，完成整个身体的轮廓。男性人体轮廓只须强调出那些决定性的线条，而女性人体多为曲线，那些弯曲的部分要有一些阴影。



5. 将后面支撑身体的胳膊画成阴影，这样可以与躯干部分区别开来。

4. 阴影决定了画面的主要基调，但是并不需要用很浓重的颜色来描绘有关的部分。

6. 完成了前面的基础结构，就可以用一些线条将整个画面进一步肯定下来。最后，更加强阴影部分，更加强调明暗的对比。





练习 2

双人体

(炭笔、棕色颜料、白粉笔)

在练习人体画时,如果是两个模特儿,整个绘画过程就显得十分复杂。在这个练习中将会更清楚地显现出两个人的不同形体的关系。绘画者要十分注意观察两个不同人体,并思考如何解决整个画面的基调问题。一个简单的办法就是眯起眼睛观察整个画面的光和影,用这种方法可以删略掉画面中的次要部分,而突出两个人体的结构。

这个练习只是教我们如何通过人体的明暗来认识人体的结构。它可以帮助我们更好地理解以后的绘画方法。



2. 用蘸水的笔加上一些棕色, 勾画出主要阴影部分, 并显现出主要的人体轮廓。

3. 用擦笔将阴影部分用线条联系起来。惟有加强最暗的部分才能使人体结构显得更清晰。



1. 先将眼睛眯起, 直到看不到模特儿的具体细节。开始画那些较暗的部分, 光线亮的部分先由画纸本色来体现。



所需材料

- 炭笔
- 红铅笔
- 奶油色纸
- 擦笔
- 棕色颜料
- 白粉笔
- 平头画笔

4. 用炭笔将不同色调的部分或人体结构描画得更清晰。用一条线勾勒出女性人体后背的暗处，再用一条更深的线勾勒前臂的轮廓。同样，用炭笔线条将男人体轮廓加以勾勒和强调。



5. 因为是在一张有色的纸上绘画，所以需要白粉笔来更好地表现亮的部分。



6. 最后，需要用一些线条将这两个人的整体进一步肯定下来。

躺着的女人体 (丙烯画)

丙烯画是一种能比较快捷地将画面的颜色和结构以速写形式表现出来的绘画方法。它可通过不同的色相和色性以及不同感觉的色调来解释整个画面的色彩。

这个练习不存在任何复杂性，只是刚开始时略有一些难度。但是对于一个绘画爱好者来讲，练习各种姿势的裸体绘画是十分重要的，这个练习就是一个很典型的姿势。



1. 先用炭笔将人体结构轻轻勾勒出来，当整个画面基本布局确定下来后，再将这些线条用力地勾勒一遍。



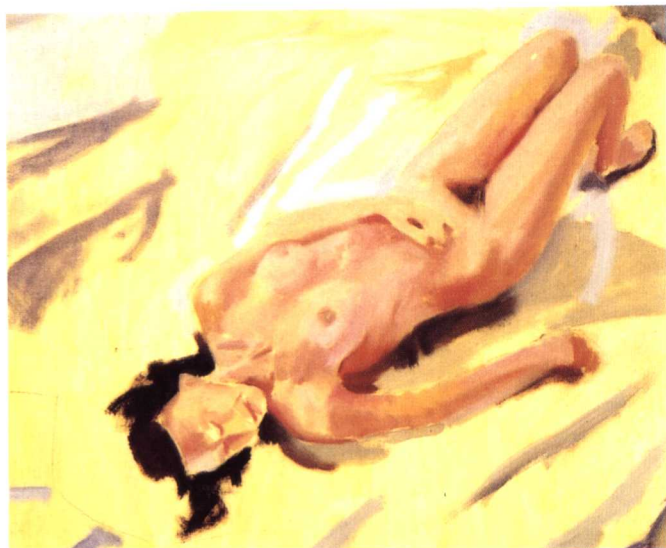
所需材料

- 丙烯颜料
- 画架
- 炭笔
- 奶油色画布
- 平头和圆头画笔
- 水罐
- 抹布

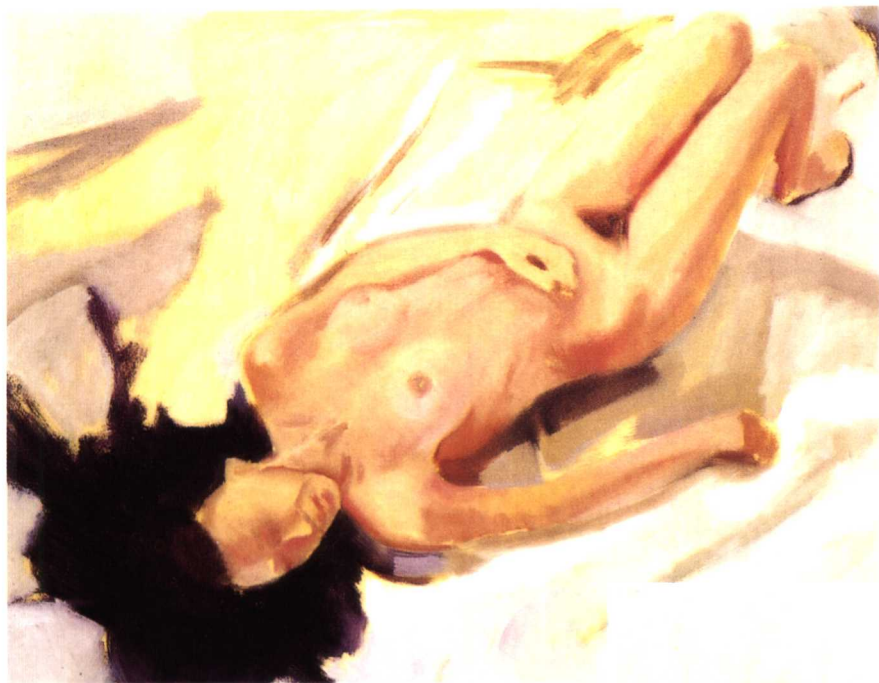
2. 首先用灰色在布上打底色，先画头发和阴影。



3.用白色将赭色调浅一些，画身体的暗部。其它的皮肤色用白、赭石和洋红调和的颜色来表现。



4.在颜色未干之前，暗部颜色会和亮部颜色交融在一起。人体结构的塑造可以通过色彩的浓度不同表现出来，在较亮的区域多加一些白色或者是少许黄褐色。



5.用深色画头发，脸部不需要画得太具体，然后画出床单的色调。



6.用白色和土黄色表现出床单的不同色调。

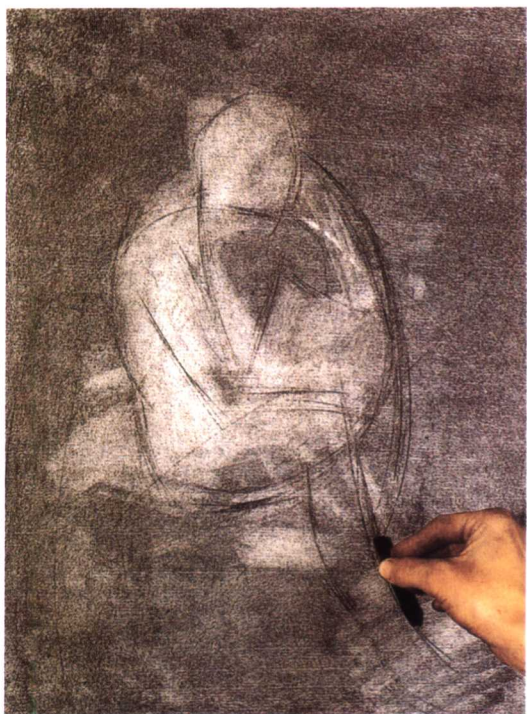


7.要注意把握好人物的整体形态。最后，完成画面上部的背景，用一点亮灰色表现褶皱。

坐着的男人体 (炭笔画)



炭笔画是学习人体画中最普遍的一种方法。所有的艺术院校都是从炭笔画开始教授人体画的。当炭笔在纸上摩擦时,就会留下痕迹形成画面。但是,这些痕迹并不固定,我们可以根据需要进行多次修改。在这个练习中我们先要用炭笔把整个纸面涂满,然后再将亮部用橡皮擦出来。



1. 先将整个纸面用炭笔涂抹一遍,然后用手指涂匀,再用橡皮把主要的亮部擦出来。



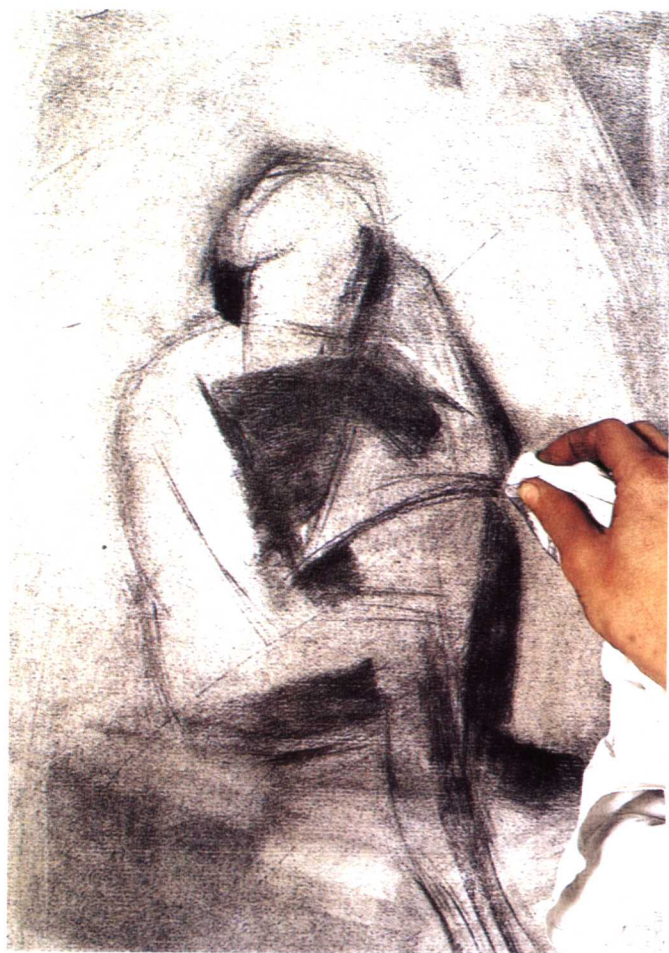
2. 涂抹出的亮部是为了将模特儿的基本轮廓表现出来。再用炭笔杆把人体的主要轮廓画出来。



所需材料

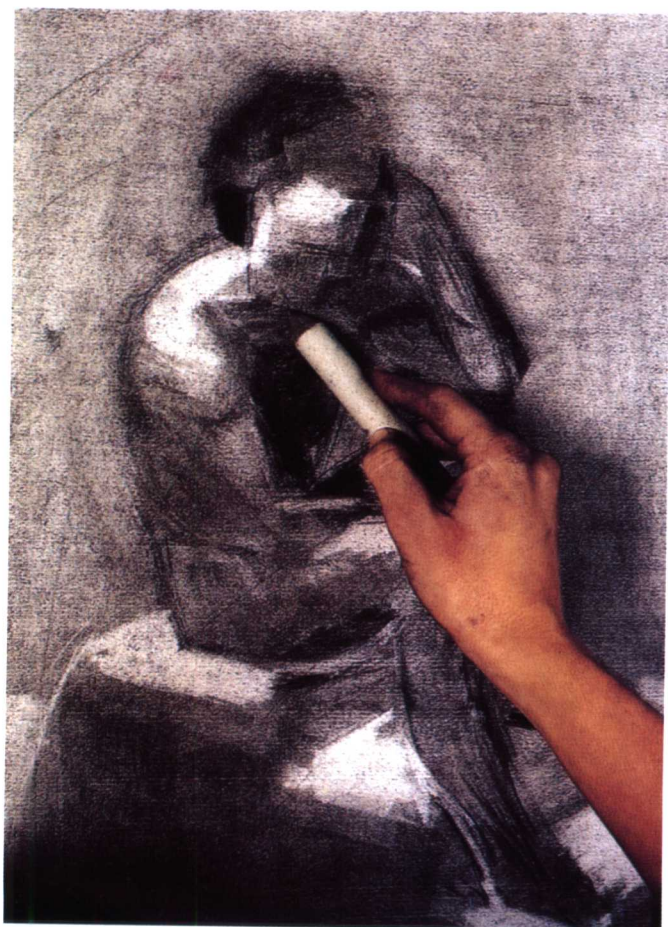
- 浅灰色中纹画纸
- 柔软的橡皮
- 炭笔
- 擦笔
- 固色剂
- 抹布

3. 用炭笔头把主要暗部描画出来。同时要仔细观察画面的结构特点。



4. 其它部分色调的体现要用布来完成。对于那些不容易描画出来的地方要用布仔细地涂抹，注意不要将重要的线条涂抹掉。

5. 用橡皮将其它亮部擦出来，但是不需要把结构擦得很具体。



6. 用橡皮擦出脸部和颈部的亮处，再用擦笔把暗色调部分扩展出来，但不要将它全部抹掉。

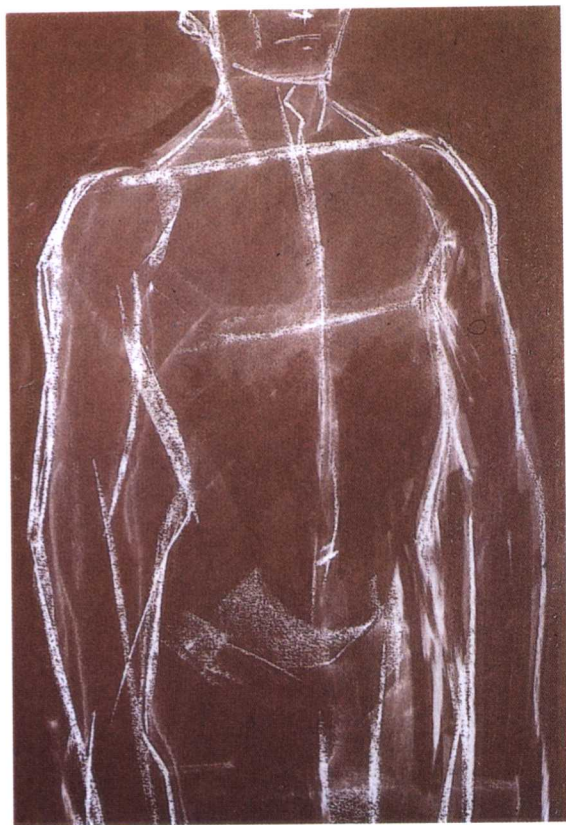
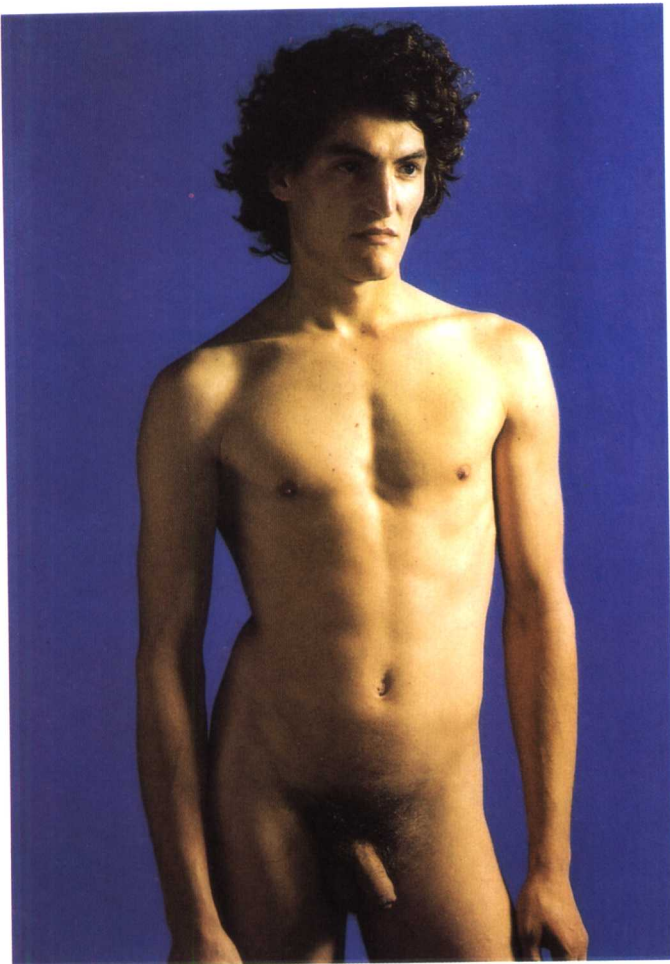


7.最后用炭笔把暗部表现出来，亮部与暗部相互映衬，使得整个人体结构得到完美的体现。

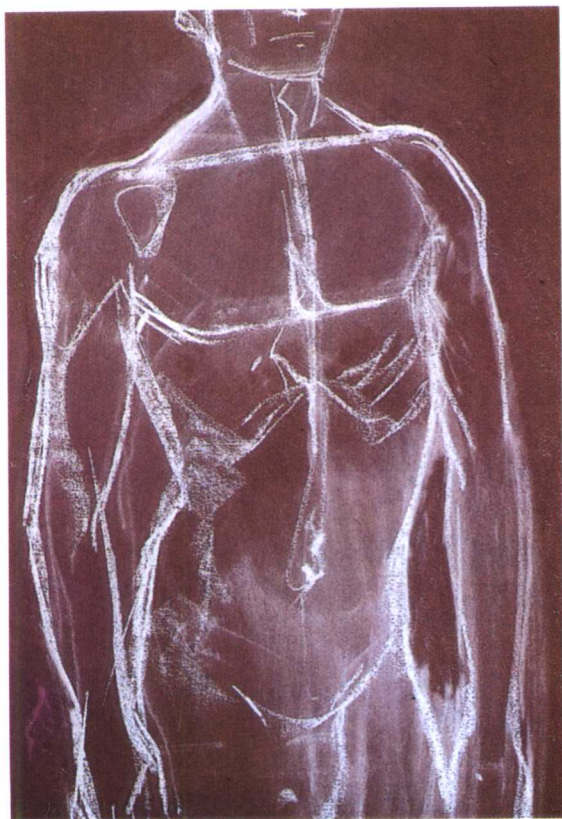
站立的男人体

(粉笔画)

裸体模特儿的姿势变化多样,但有一种姿势却出现在各个时期的艺术画面中,这个姿势是模特儿在站立时让自己的一条腿休息,身体重心偏向一侧,一条腿弯曲,另一条腿承受身体全部的重量,胯部也是向一侧倾斜,整个脊柱呈曲线形。



1. 在这一姿势中,主要是掌握住胯部和双肩线的走向。中心线是体现脊椎的形态。



2. 在第一步的基础上开始勾画其它部分,先画出身体的上部分,主要是胸腔部分。

所需材料

- 紫红色中纹画纸
- 柔软橡皮
- 各色粉笔
- 固色剂

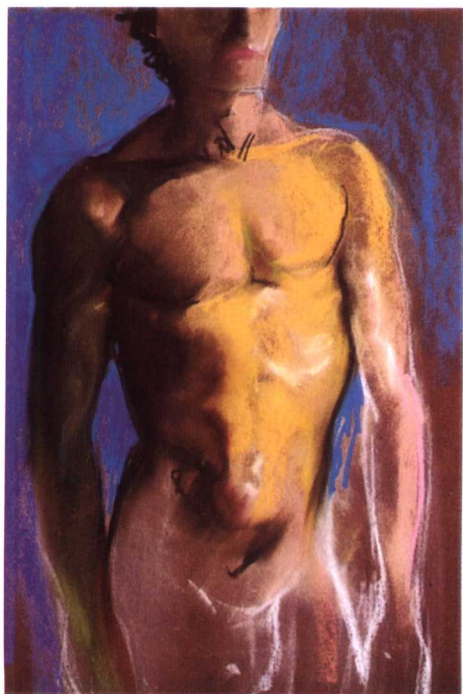
3. 用肉色描画胸部，然后用黄色涂右面，这两种颜色都需要用手指揉一下。



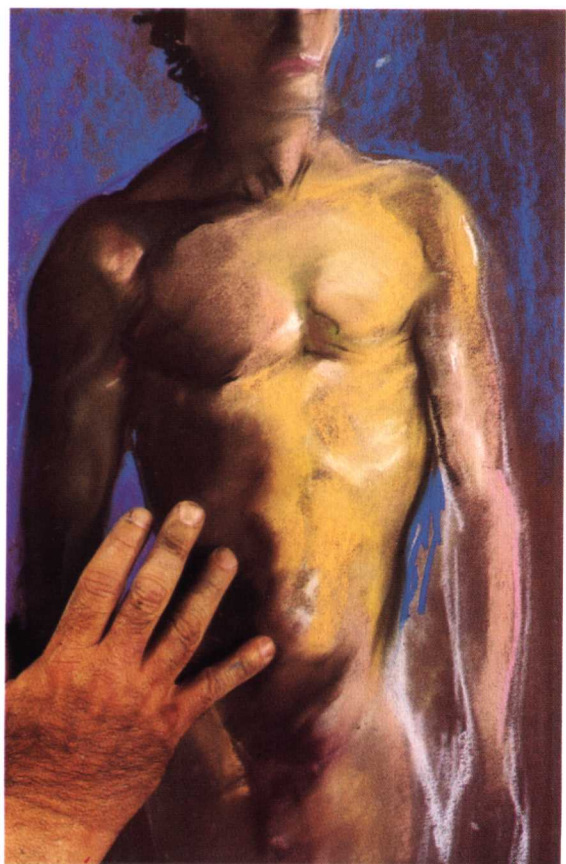
4. 前几步确定后，可以开始画暗的部分。用深褐色粉笔描出暗部的线条。

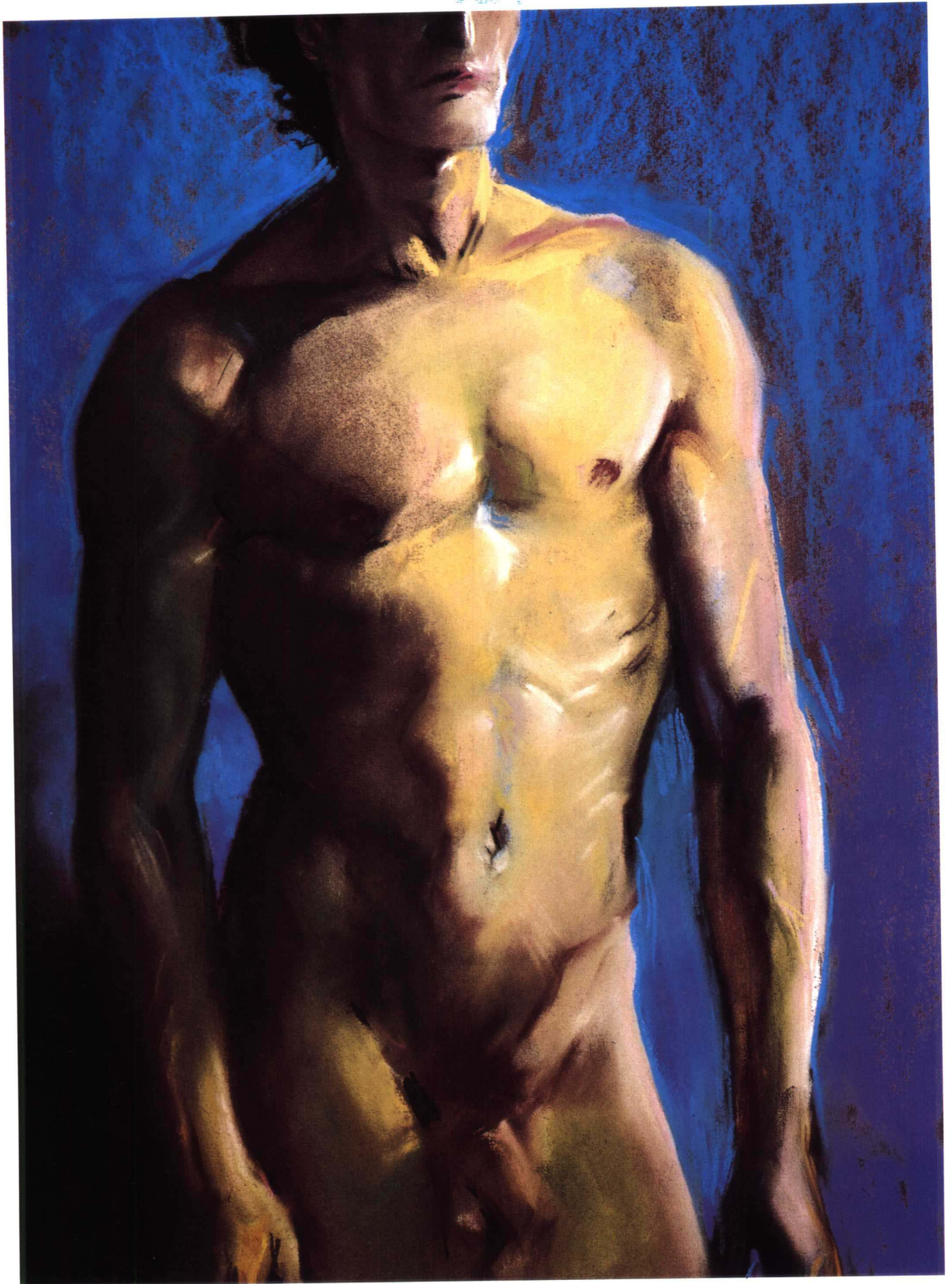


5. 为了丰富亮部的色调，可以加入一些亮绿色在左臂和左胸处。手部是唯一一处把几种颜色混合在一起的部分。



6. 不需要把每一部分都强调出来，只须保留住一些体现自然和谐线条。亮色的表现力求直接准确。





7.其它的暗处用绿色和紫色体现，然后再用流畅的线条描画肌肉，并且再用线条强调一下锁骨处的斜线，以体现这个男子站立的姿态。