



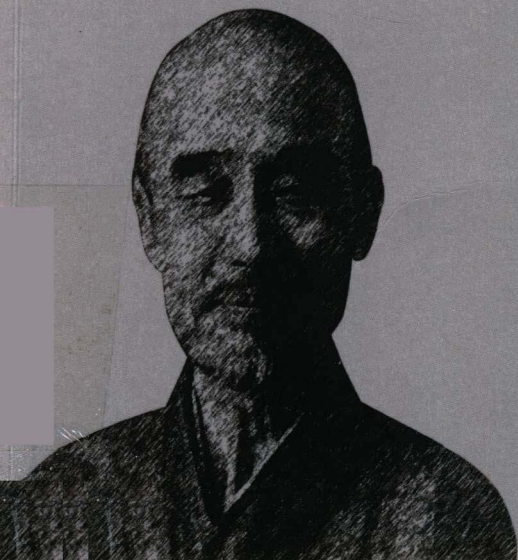
李叔同

精品选

中国书籍文学馆
大师经典

李叔同，出家后号弘一，人称弘一法师，是我国著名音乐、美术教育家，书法家，戏剧活动家，是我国话剧开拓者之一。他的文学作品创作透露着“情”与“佛”相互交融的真性情。他的诗词在中国近现代文学史上占有一席之地，留下了很多值得称道的佳作。他对联语兴趣浓厚，书写了不少内容深刻、极富哲理的名联。

李叔同◎著



中国书籍出版社
China Book Press

中国书籍文学馆 大师经典

李叔同

精品选

李叔同◎著

图书在版编目(CIP)数据

李叔同精品选 / 李叔同著. —北京: 中国书籍出版社, 2014.3

(中国书籍文学馆·大师经典)

ISBN 978-7-5068-3922-8

I. ①李… II. ①李… III. ①中国文学—现代文学—作品综合集 IV. ①I216.2

中国版本图书馆CIP数据核字(2013)第306330号

李叔同精品选

李叔同 著

图书策划 武 斌 崔付建

责任编辑 杨 莹

责任印制 孙马飞 张智勇

出版发行 中国书籍出版社

地 址 北京市丰台区三路居路97号(邮编:100073)

电 话 (010)52257143(总编室) (010)52257153(发行部)

电子邮箱 chinabp@vip.sina.com

经 销 全国新华书店

印 刷 北京世纪雨田印刷有限公司

开 本 710毫米×960毫米 1/16

字 数 296千字

印 张 23

版 次 2014年6月第1版 2014年6月第1次印刷

书 号 ISBN 978-7-5068-3922-8

定 价 39.80元

版权所有 翻印必究



作家的文学作品，正是为了向今天的读者展示现代文学的成就，让当代文学能在与现代文学对话中开拓创新，生机盎然。因为这些著名作家都是我国现代文学的开拓者和各种文学形式的集大成者，他们的作品来源于他们生活的时代，包含了作家本人对社会、生活的体验与思考，影响着社会的发展进程，具有永恒的魅力。

李叔同简介

李叔同(1880~1942),谱名文涛,幼名成蹊,学名广侯,字息霜,别号漱筒。出家后法名演音,号弘一,晚号晚晴老人,后被人尊称为弘一法师。他是我国著名的音乐、美术教育家,书法家,戏剧活动家,是我国话剧的开拓者之一,著名的佛教僧侣。

1885年,李叔同接受启蒙教育,开始学习《百孝图》、《返性篇》、《格言联璧》及文选等。1892年,他开始读《尔雅》、《说文》等,还学习训诂学。同时练习各朝书法,并以魏书为主。1894年,他开始读《左传》、《汉史精华录》等。

1899年,李叔同迁居上海,开始其辉煌的艺术生涯,出版了《李庐诗钟》、《李庐印谱》,并与著名画家任伯年等开设上海书画公会,每周出一张画报。1901年,他进入上海南洋公学读经济特科班。1904年,他在上海参加演出京剧《虫八腊庙》、《白水滩》等。1905年,他出版了《国学唱歌集》,他还填词作曲了《祖国歌》,同年秋去往日本。

1906年,李叔同进入东京上野美术学校学习西洋绘画及音乐,并编辑包括封面、绘画、文章全由他一人包办的《音乐小杂志》,还组织“春柳社”研究新剧演技。1907年,他曾演《茶花女》,并饰演女主角,成为我国话剧艺术的先驱。1910年,他毕业回国,任教于天津高等工业学堂和直隶模范工业学堂。

1912年,李叔同回到上海城东女校授国文和音乐课,并加入“南社”,任《太平洋报》主笔,与著名诗人柳亚子创办文美会,主编《文美杂志》。秋季,他到杭州任浙江两级师范学校音美教师。1915年,他应南京高



等师范学校之聘，兼任该校国画音乐教授，往来于宁杭之间，并组织宁社。

1918年秋，李叔同入定慧寺拜师出家，改名遁音，号弦一。9月，他到灵隐寺受戒，从此专心研究佛学律学。1929年，他到厦门整顿闽南佛学院的教育。1939年，他著《南山律在家备览略篇》。1941年，他编著《律纱宗要随讲别录》。1942年10月13日晚8时，他圆寂于泉州不二祠养老院的晚晴室，享年62岁。

李叔同多才多艺，诗文、词曲、话剧、绘画、书法、篆刻无所不能。他是中国油画、广告画和木刻的先驱之一。他的绘画创作主要有《自画像》、《素描头像》、《裸女》以及《水彩》、《佛画》等。其中的《自画像》，画风细腻缜密，表情描写细致入微，类似清末融合中西的宫廷肖像画，有较高的写实能力。《素描头像》是木炭画，手法简练而泼辣。《裸女》受其师黑田清辉影响，造型准确，色彩鲜明丰富，有些接近于印象主义，近看似不经意，远看晶莹剔透。

书法是李叔同毕生的爱好，他青年时期致力于临碑。他的书法作品有《游艺》、《勇猛精进》等。他出家前的书体秀丽、挺健而潇洒。他出家后则渐变为超逸、淡冶。他晚年之作，愈加谨严、明净、平易、安详。李叔同的篆刻艺术，气息古厚，冲淡质朴，自辟蹊径，有《李庐印谱》、《晚清空印聚》。

李叔同还是我国现代版画艺术的最早创作者和倡导者。他广泛引进西方的美术派别和艺术思潮，组织西洋画研究会，其撰写的《西洋美术史》、《欧洲文学之概观》、《石膏模型用法》等著述，皆创下同时期国人研究之第一。

李叔同的诗词在我国近代文学史上同样占有一席之地。他年轻时，即以才华横溢引起文坛瞩目。客居上海时，他将以往所作诗词手录为《诗钟汇编初集》，在“城南文社”社友中传阅，后又结集《李庐诗钟》。出家前夕，他将1900至1907年间的20多首诗词自成书卷，其中就有《留

别祖国并呈同学诸子》、《哀国民之心死》等不少值得称道的佳作，表现了他对国家命运和民生疾苦的深切关注。

弘一大师对佛学的贡献，主要体现在他对律宗的研究与弘扬上。他为振兴律学，不畏艰难，深入研修，潜心戒律，著书说法，实践躬行。他是我国近代佛教界倍受尊敬的律宗大师，也是国内外佛教界著名的高僧。

著名文学家林语堂曾说：李叔同是我们时代里最有才华的几位天才之一，也是最奇特的那个人，最遗世而独立的一个人。

著名作家张爱玲曾说：不要认为我是个高傲的人，我从来不是的，至少，在弘一法师寺院围墙外面转，我是如此的谦卑。

著名文学家、教育家夏丏尊曾说：综师一生，为翩翩之佳公子，为激昂之志士，为多才之艺人，为严肃之教育者，为戒律精严之头陀，而以倾心西极，吉祥善逝。



目录

1

我在西湖出家的经过	2
改过实验谈	7
律学要略	11
青年佛徒应注意的四项	21
南闽十年之梦影	27
最后之□□	34
佛法十疑略释	37
佛法宗派大概	43
佛法学习初步	48
佛教之简易修持法	52
普劝净宗道侣	56
兼持诵地藏经要旨	56
略述印光大师之盛德	60



为性常法师掩关笔示法则	63
佛法大意	65
授三归依大意	68
敬三宝	71
净土法门大意	74
净宗问辨	77
劝人听钟念佛文	81
万寿岩念佛堂开堂演词	83
药师如来法门略录	86
药师法门修持课仪略录	89
药师如来法门一斑	92
常随佛学	95
泉州开元慈儿院讲录	98
改习惯	102
放生与杀生之果报	105
普劝发心印造经像文	108
初发心者在家律要	120
人生之最后	121



弘一大师最后一言	126
劝念佛菩萨求生西方	134
艺术谈	138
美术界杂俎	152
释美术	155
辛丑北征泪墨	157
中国学堂课本之编撰	162
行已有耻使于	
四方不辱君命论	167
乾始能以美利利天下论	169
论语言之齐一	171
春柳社演艺部专章	175
广告丛谈	178
呜呼！词章！	186
图画修得法	187
水彩画略论	193
近世欧洲文学之概观	198
石膏模型用法	202



短诗（三十二）	206
赠语心楼主人二首	220
《滑稽列传》题词四绝	221
为沪学会撰《文野婚姻 新戏》册既竟系之以诗	223
戏赠蔡小香四绝	225
遇风愁不成寐	226
题丁悚绘 《黛玉葬花图》二首	227
孤山归寓成小诗书扇 贻王海帆先生	228
《护生画集》配诗	230
东京十大名士 追荐会即席赋诗	241
春游曲	242
和补园居士韵，又赠埵香	243
《续护生画集》题词	245
短词（十首）	247



菩萨蛮·忆杨翠喜二首	251
金缕曲·别友好东渡	252
南南词·赠黄二南	253
玉连环影·题陈师曾为 夏丐尊画《小梅花屋图》	254

短曲（二十二）	256
我的国	267
哀祖国	268
朝阳（男声四部合唱）	269
送别歌	270
秋 夜	271
梦	272
月	273
月 夜	274
落 花	275
天风（二部合唱）	276
丰年（二部合唱）	277



采莲（三部合唱）	278
归燕（四部合唱）	279
西湖（三部合唱）	280
晚钟（三部合唱）	281
清凉歌五首	282
三宝赞	284
致毛子坚	286
致刘质平	288
致夏丐尊	298
致堵申甫	308
致李圣章	310
致蔡丐因	312
致朱苏典	324
致黄庆澜	326
致吕伯攸	328
致寄尘法师	329
致丰子恺	330
致性愿法师	342



我在西湖出家的经过

杭州这个地方实堪称为佛地，因为寺庙之多约有两千余所，可想见杭州佛法之盛了！

最近《越风》社要出关于《西湖》的增刊，由黄居士来函，要我写一篇《西湖与佛教之因缘》。我觉得这个题目的范围太广泛了，而且又无参考书在手，于短期间内是不能做成的；所以，现在就将我从前在西湖居住时，把那些值得追味的几件事情来说一说，也算是纪念我出家的经过。

我第一次到杭州是光绪二十八年（1902）七月（按：本篇所记的年月皆依旧历）。在杭州住了约一个月光景，但是并没有到寺院里去过。只记得有一次到涌金门外去吃过一回茶，同时也就把西湖的风景稍微看了一下。

第二次到杭州是民国元年的七月。这回到杭州倒住得很久，一直住了近十年，可以说是很久的了。我的住处在钱塘门内，离西湖很近，只两里路光景。在钱塘门外，靠西湖边有一所小茶馆名景春园。我常常一

