

宗教词典



宗教词典

宗教词典编辑委员会编

任继愈主编

上海辞书出版社



宗 教 词 典

宗教词典编辑委员会编

任继愈主编

上海辞书出版社出版

(上海陕西北路457号)

上海辞书出版社发行所发行 上海中华印刷厂印刷

开本 787×1092 1/32 印张 45.375 插页 7 字数 1,450,000

1981年12月第1版 1983年5月第2次印刷

印数: 27,001—77,000

统一书号: 17187·60 定价: (字典纸)6.40元

宗教词典编辑委员会

(以姓氏笔画为序)

主 编: 任继愈

副主编: 郑建业 赵复三 黄心川

编辑委员: 任继愈 *杜继文 严庆龙 谷 枫 *宋恩常

林 英 *金宜久 郑建业 赵复三 *卿希泰

*高望之 黄心川 曹 琦 *戴景素

主要编写人: 丁汉儒 丁明夷 于锦秀 马鹏云 王 尧

王 军 王家祐 王树五 孔令平 龙 晦

乐 峰 冯今源 汤孝昌 羊华荣 孙尔康

孙庆芳 杜国林 苏晋仁 李永晟 李兴华

李冀诚 杨化群 杨寿宁 杨曾文 何耀华

沈毓元 张冬青 张伟达 张登鄂 陈贞辉

陈恩明 范良佐 林向肖 罗 炤 周静海

郑天星 宫 静 姚景星 唐景禧 黄炳炎

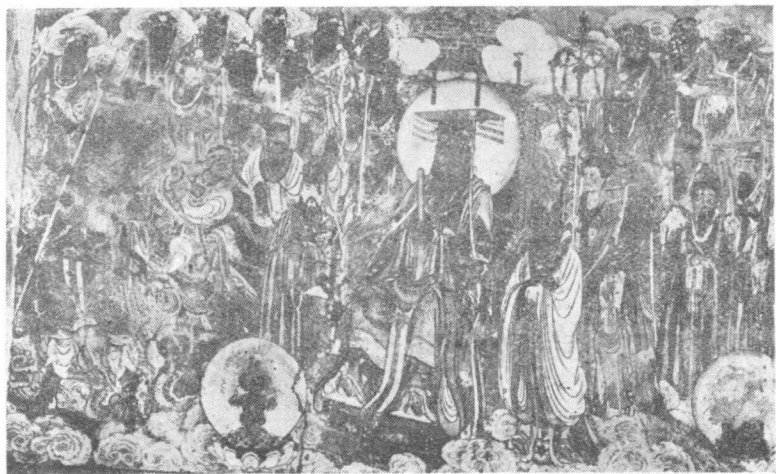
韩廷杰 喻松青 曾召南 温 华 雷中庆

薛河猷 戴康生 魏启鹏

责任编辑: 谷 枫 郭雪萍 徐福荣

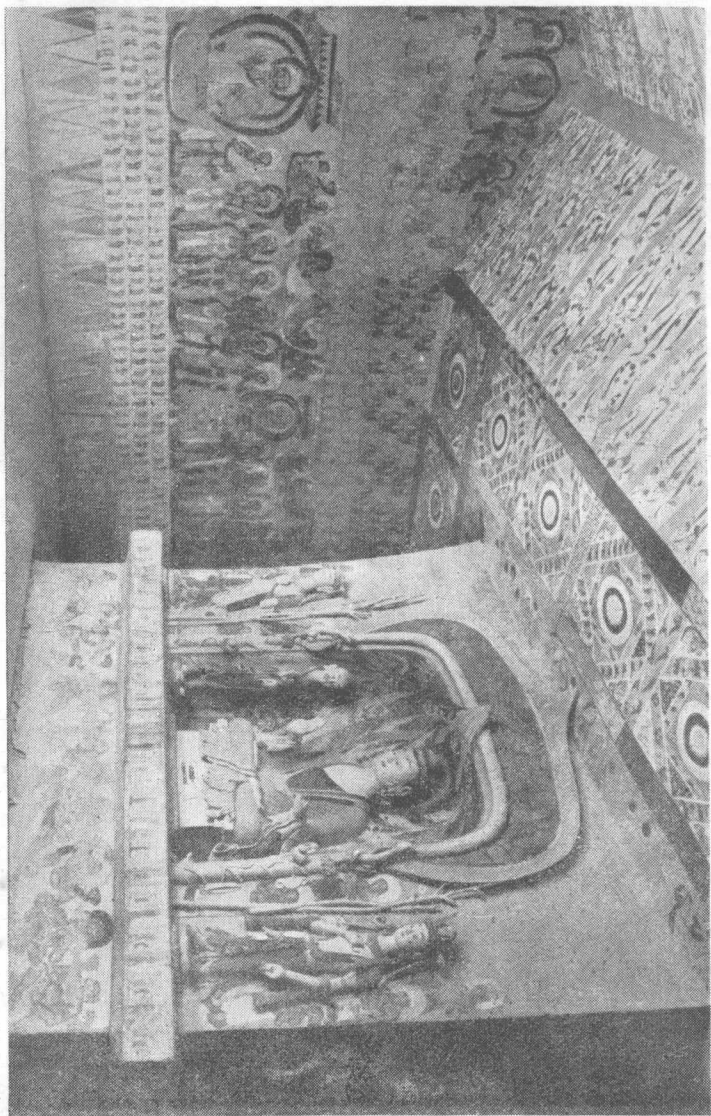
封面设计: 钱震之

注: 有*者为分科负责人



山西芮城永乐宫三清殿东壁壁画

上图：左半部； 下图：右半部



北京房山云居寺石经

金剛般若波羅蜜經 御注并序 條葉四背

相德不慮會者走波訖不說相德實者相德之文亦非
 徒來亦無所去故名如來前二語法如義者四所在皆若有疑
 塵於意云何是徹塵衆寧為多不甚多世尊塵如非徹塵是塵是引解謂以塵不我知取者無自
 未說一合相則非一合相是名一合相世尊如來所
 見須菩提於意云何是人解我所說義不世見世法故
 壽者見是名我見人見衆生見壽者見佛說四事
 用布施若有善男子善女人發菩提心者持也一說法

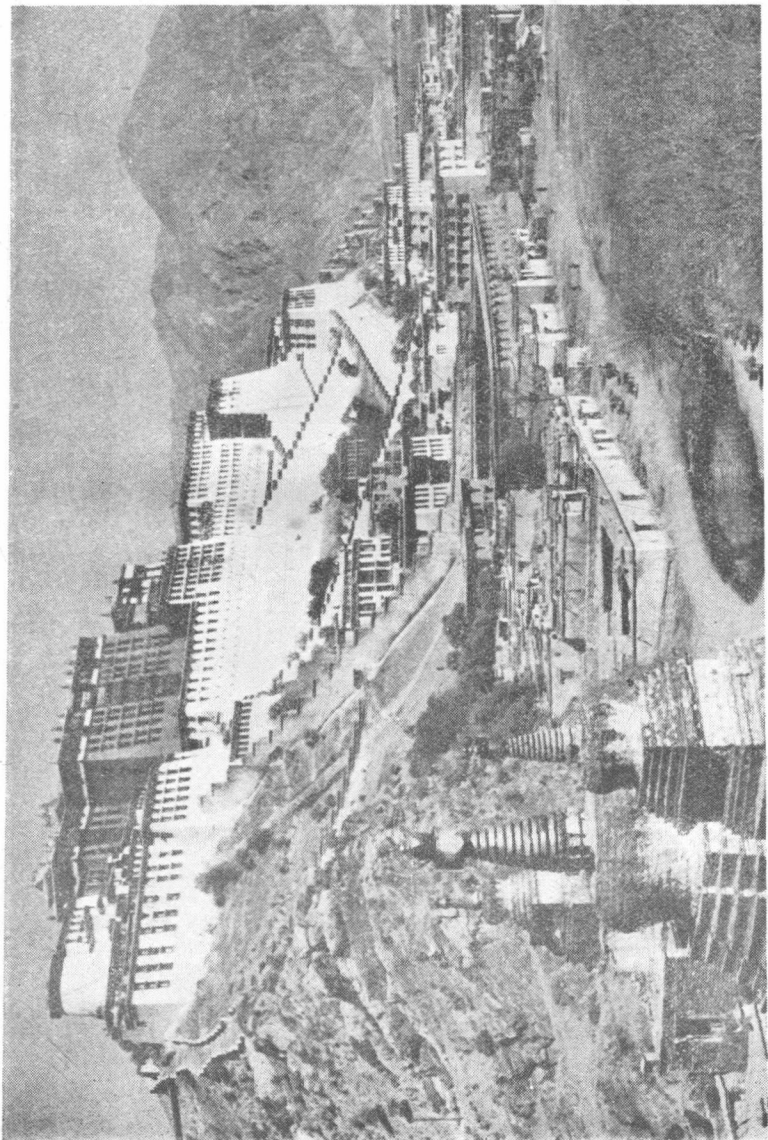


山东泰安岱庙天貺殿

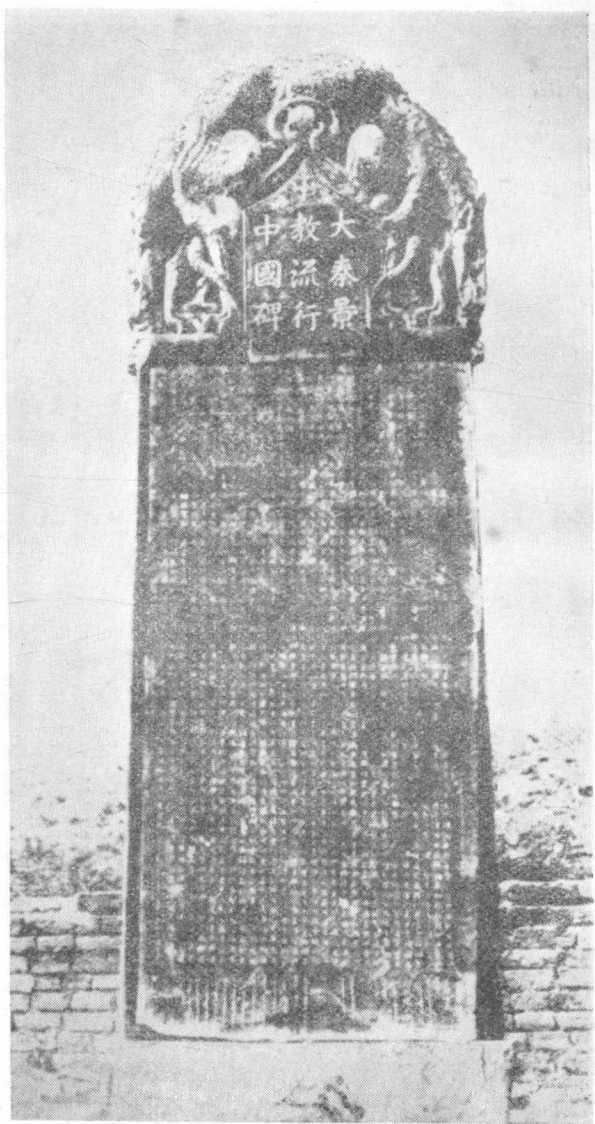


导 引 图

1973年湖南长沙马王堆三号汉墓出土的帛画

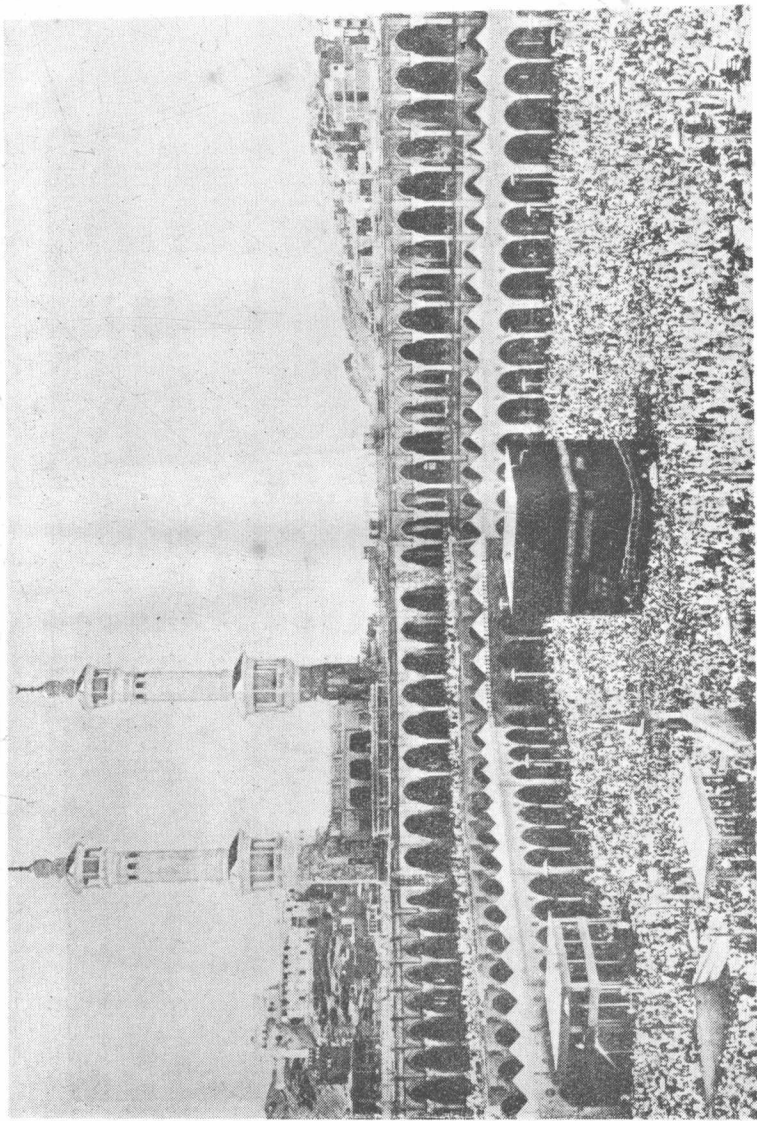


西藏拉萨布达拉宫

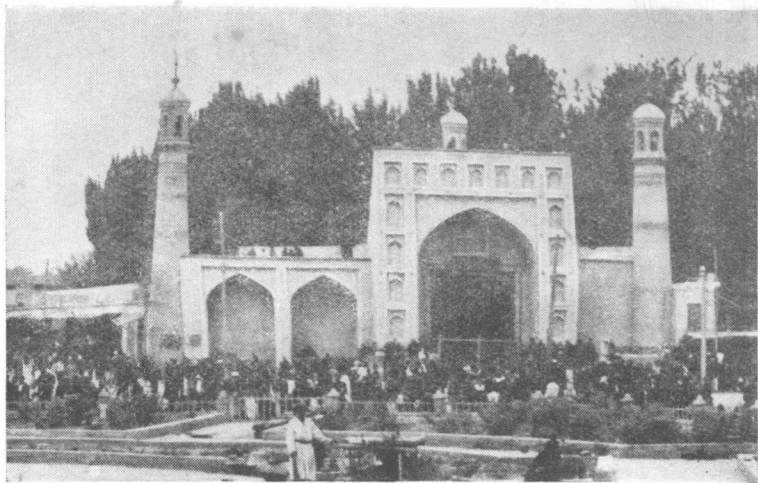


大秦景教流行中國碑

藏西安陝西省博物館



沙特阿拉伯麦加禁寺和克尔白



新疆喀什艾提卡尔礼拜寺



最后晚餐 (意) 达·芬奇

出版说明

《宗教词典》是一部中型专科词典。

随着我国社会主义文化事业的发展和对内对外各项工作的开展,人们要求对宗教有所了解。本书为适应上述需要,试图根据科学的、实事求是的精神,介绍有关宗教的基本知识,以供社会科学工作者、大专院校文科师生及各方面的实际工作者参考之用。

本书由中国社会科学院世界宗教研究所组织北京、上海、四川、云南、内蒙古、甘肃、吉林、新疆等地部分同志编写,1978年着手筹备,1981年初定稿。本社在编辑出版过程中,得到罗竹风等同志以及很多单位的热情关心和支持,谨在此致以衷心的感谢。

由于我们缺乏经验,缺点、错误是难免的,希望广大读者批评指正。

上海辞书出版社

一九八一年九月

凡 例

一、本词典共收词目 6,710 条。包括宗教一般、史前和原始宗教、古代宗教、佛教(包括藏传佛教)、基督教(包括天主教、东正教、新教)、伊斯兰教、道教、中国部分少数民族宗教、中国民间宗教、其他宗教(包括犹太教、琐罗亚斯德教、摩尼教、印度教、耆那教、锡克教、神道教等)十类。

二、词目表按词目第一个字的笔画数编排,画数相同者按起笔笔形一、丨、丿、丶、一(包括各种折笔)顺序排列。第一字相同的词目,字数少的在前,多的在后;字数相同的,按第二字笔画和起笔笔形排列。

三、一词多义的词目,用①②③④等分项叙述。释文中的*符号,表示该符号后面的词有专条解释,可供参阅。

四、历史纪年,中国古代史部分一般用旧纪年,夹注公元纪年;近现代史(1840年鸦片战争以后)一般用公元纪年,必要时加注旧纪年。外国史部分多数用公元纪年。在使用公元纪年时,一般省略“公元”两字;括注内的公元纪年,一般省略“年”字。

五、译名采用较通行的译法,对一些译音虽有出入,但至今仍习用者,则根据“约定俗成”的原则沿用。除朝鲜、日本、越南等国外,外国人名、教派、名词等词目,一般按“名从主人”的原则附注外文;梵文、希伯来文、希腊文、阿拉伯文、俄文等注拉丁字母对音。释文中出现未收专条的外国人名、地名等,根据需要,有的也酌注外文。

六、所注有关《道藏》经书的册数,系据上海涵芬楼影印本。

七、书前刊有笔画检字表,书末附有外文译名对照表、汉语拼音索引、分类词目索引等,供参考和检索。

词目检字表

一 画
一(1)

二 画
丁(7) 二(7) 七(12)
十(15) 卜(29) 入(31)
人(31) 乃(32) 九(33)
八(36) 乜(42) 了(43)

三 画
工(44) 于(44) 干(44)
下(44) 士(44) 土(45)
万(45) 大(47) 三(63)
口(85) 山(85) 上(86)
么(91) 久(91) 义(92)
千(93) 门(94) 广(96)
弓(97) 习(97) 飞(98)
也(98) 尸(98) 女(98)
卫(99) 小(99) 马(102)

四 画
牙(118) 互(118) 友(118)
井(118) 艺(118) 巨(118)
尢(118) 戈(119) 扎(119)
历(120) 厄(120) 比(122)
韦(124) 支(125) 木(127)
不(128) 瓦(131) 云(133)
开(135) 元(137) 无(139)
天(146) 王(156) 太(160)
五(166) 少(181) 止(181)
内(182) 见(183) 贝(184)
日(186) 中(188) 风(194)

从(194) 氏(194) 升(194)
勾(195) 父(195) 月(195)
毛(196) 分(197) 公(197)
牛(199) 丹(200) 什(201)
仁(202) 化(202) 反(203)
乌(205) 长(207) 斗(209)
户(209) 认(209) 为(209)
火(209) 心(210) 亢(212)
方(212) 文(215) 六(217)
斥(226) 允(226) 办(226)
孔(226) 书(226) 幻(226)
尹(227) 邓(227) 双(228)
引(228) 水(229) 以(230)
巴(235)

五 画

击(244) 可(244) 功(244)
札(244) 打(245) 艾(245)
甘(247) 灭(248) 平(249)
石(249) 左(251) 布(251)
玉(255) 世(256) 古(259)
龙(264) 正(268) 末(271)
本(272) 东(277) 由(281)
电(281) 申(281) 甲(282)
业(282) 史(282) 目(283)
叫(284) 叶(284) 归(284)
旧(286) 出(286) 占(287)
卢(287) 卡(288) 北(292)
四(295) 失(308) 包(308)
旬(308) 用(308) 务(308)
斥(308) 丛(309) 乐(309)
丘(309) 生(310) 尔(310)
印(311) 付(313) 他(313)

代(313)	仙(314)	外(315)	多(417)	先(421)	自(423)
白(316)	忉(322)	立(322)	行(425)	色(427)	华(429)
闪(322)	记(323)	讨(323)	休(432)	仲(432)	仰(432)
礼(323)	头(324)	半(324)	伏(432)	伍(433)	伐(433)
永(324)	兰(325)	它(325)	伦(433)	伪(434)	优(435)
宁(325)	汉(326)	主(328)	传(438)	伊(439)	闭(450)
玄(330)	纠(333)	召(333)	问(450)	兴(450)	农(451)
边(333)	丝(333)	对(334)	亥(451)	产(451)	齐(451)
母(334)	皮(334)	台(334)	充(451)	衣(451)	交(452)
发(335)	民(335)	弗(336)	灯(452)	次(452)	冲(453)
弘(337)	司(339)	尼(341)	江(453)	汝(453)	汤(453)
加(345)	圣(349)		讳(455)	讲(455)	许(455)

六 画

协(363)	芝(363)	丢(363)	刘(457)	忤(456)	庄(456)
页(363)	杈(363)	动(363)	米(459)	羊(458)	关(458)
式(364)	夸(364)	灰(364)	安(462)	宇(461)	守(462)
邦(364)	邪(364)	共(365)	牟(468)	寻(468)	收(468)
执(365)	扫(365)	托(366)	好(469)	巡(469)	妈(469)
再(368)	死(369)	毕(370)	阴(470)	如(469)	羽(470)
列(371)	至(372)	考(373)	欢(472)	那(471)	戏(472)
老(373)	地(375)	圭(376)	异(474)	观(472)	导(474)
寺(377)	吉(377)	存(380)	纪(477)	孙(476)	红(477)
有(380)	百(382)	迈(383)		约(478)	

七 画

达(383)	成(387)	亚(389)	劫(484)	寿(484)	声(484)
西(392)	则(398)	肉(398)	丽(484)	严(485)	矾(485)
尖(398)	光(398)	师(399)	赤(485)	医(485)	坛(485)
贞(399)	早(400)	吐(400)	坎(485)	两(485)	吾(486)
吗(401)	吕(401)	曲(401)	来(486)	轩(486)	巫(486)
同(402)	困(403)	回(403)	更(487)	贡(487)	还(488)
因(404)	向(408)	各(409)	求(488)	抚(489)	投(489)
杀(409)	杂(409)	廷(409)	报(489)	把(489)	拟(489)
延(409)	迂(410)	创(410)	抗(490)	扶(490)	护(491)
朱(411)	竹(412)	乔(412)	村(492)	极(492)	杨(492)
后(413)	会(414)	全(414)	杜(493)	李(495)	戒(498)
合(415)	众(416)	名(416)	劳(500)	苕(501)	花(501)

(4) 词目检字表

苍(501) 芬(501) 苏(502)
玛(506) 麦(508) 克(510)
坚(515) 财(515) 助(515)
园(515) 岚(515) 步(515)
男(516) 别(516) 时(516)
里(517) 听(518) 吻(518)
吠(518) 吴(519) 含(521)
金(521) 余(521) 岛(522)
邱(522) 饮(522) 孚(522)
身(522) 谷(523) 鸠(523)
告(524) 坐(524) 我(525)
狄(526) 犹(528) 利(532)
希(535) 伺(539) 体(539)
佑(539) 佐(539) 位(540)
低(540) 但(540) 何(541)
住(542) 作(543) 伽(543)
伯(544) 佛(546) 判(555)
闵(556) 弟(556) 识(556)
译(556) 证(557) 诃(557)
补(557) 初(557) 灶(558)
亨(558) 良(559) 罕(559)
启(559) 穷(561) 究(561)
宏(561) 完(561) 宋(561)
社(562) 怀(563) 庐(565)
应(565) 庇(566) 库(567)
沈(568) 沐(568) 洩(569)
沃(569) 沙(570) 忍(573)
邵(573) 局(573) 驳(573)
驱(573) 妖(574) 妙(574)
鸡(574) 即(575) 纵(575)
纽(575) 纳(576) 努(577)
君(577) 灵(579) 张(582)
附(586) 陀(586) 陆(586)
陈(587) 阿(589)

八 画

直(624) 幸(624) 奇(624)
顶(624) 势(624) 丧(624)
玫(625) 事(625) 坦(625)
孟(625) 武(625) 者(626)
或(626) 卧(626) 郁(627)
雨(627) 奔(627) 奋(627)
奈(628) 表(628) 青(628)
现(630) 欧(631) 轮(633)
转(633) 笨(635) 范(635)
苾(635) 英(635) 茅(636)
若(636) 苦(637) 枝(637)
杰(637) 枕(637) 松(638)
枢(638) 林(639) 招(640)
披(640) 抽(640) 拙(640)
拖(640) 抱(641) 拔(641)
拈(641) 择(641) 拘(641)
拂(642) 拉(642) 取(647)
耶(647) 果(651) 具(651)
味(651) 鸣(651) 呼(651)
虎(652) 卓(653) 凯(653)
典(653) 贤(653) 非(653)
帖(654) 帕(654) 明(656)
昆(657) 昌(657) 昂(657)
昊(657) 县(658) 易(659)
图(660) 国(662) 罗(663)
欣(670) 乖(670) 版(670)
岱(671) 昏(671) 岳(671)
卑(671) 垂(671) 制(671)
刹(671) 胁(671) 朋(672)
服(672) 忿(673) 贫(673)
贪(673) 念(673) 命(674)
受(674) 帛(676) 物(676)
牧(677) 和(677) 知(679)
所(680) 周(681) 竺(682)