

正安县 农村信用合作志

ZHENG'ANXIAN NONGCUNXINYONGHEZUOZHI

1954-2013

正安县农村信用合作志编纂委员会 编



中國文化出版社

正安县 农村信用合作志

ZHENG'ANXIAN NONGCUNXINYONGHEZUOZHI

1954-2013

正安县农村信用合作志编纂委员会 编



中國文化出版社

图书在版编目(CIP)数据

正安县农村信用合作志/正安县农村信用合作志编纂委员会 编. —中国文化出版社,2016.01

ISBN 978 - 988 - 13347 - 7 - 0/Z. 2208

I. 正… II. 正… III. 地方志. 正安县 - 中国 - 当代 IV. 0510

中国文化出版社 CIP 数据核字(2016)第 150510 号

正安县农村信用合作志

编 者：正安县农村信用合作志编纂委员会

出 版：中国文化出版社

总 编 审：中国文化出版社国内编审处

地 址：北京市丰台区六里桥北里甲 1 号

责任编辑：徐传洲

装帧设计：四川世纪文采文化传播有限公司

印 刷：成都春晓印务有限公司

开 本：787mm × 1092mm 1/16

字 数：580 千字

印 张：23

印 数：1 - 1200 册

版 次：2016 年 1 月第 1 版 第 1 次印刷

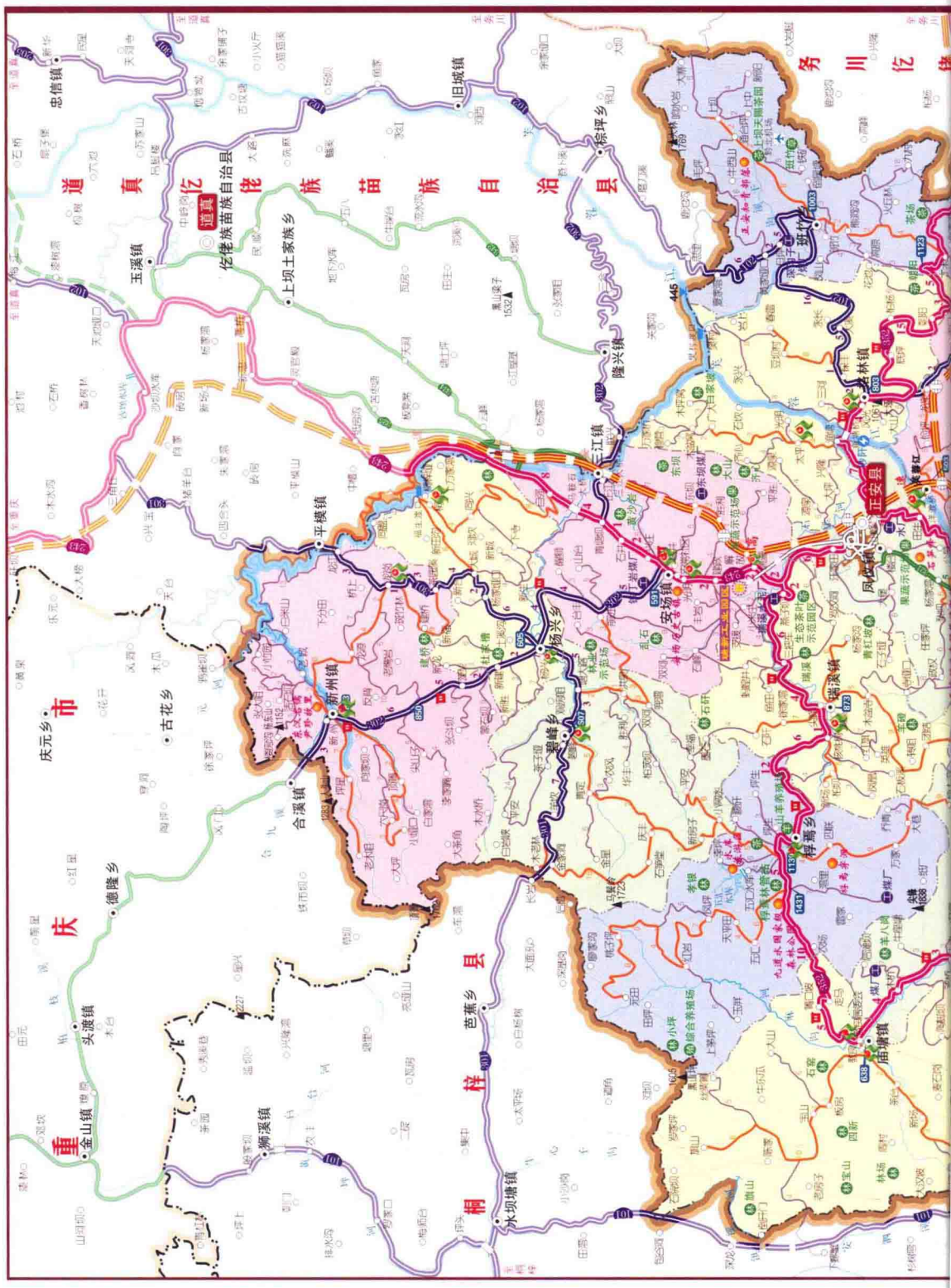
书 号：ISBN 978 - 988 - 13347 - 7 - 0/Z. 2208

定 价：180.00 元

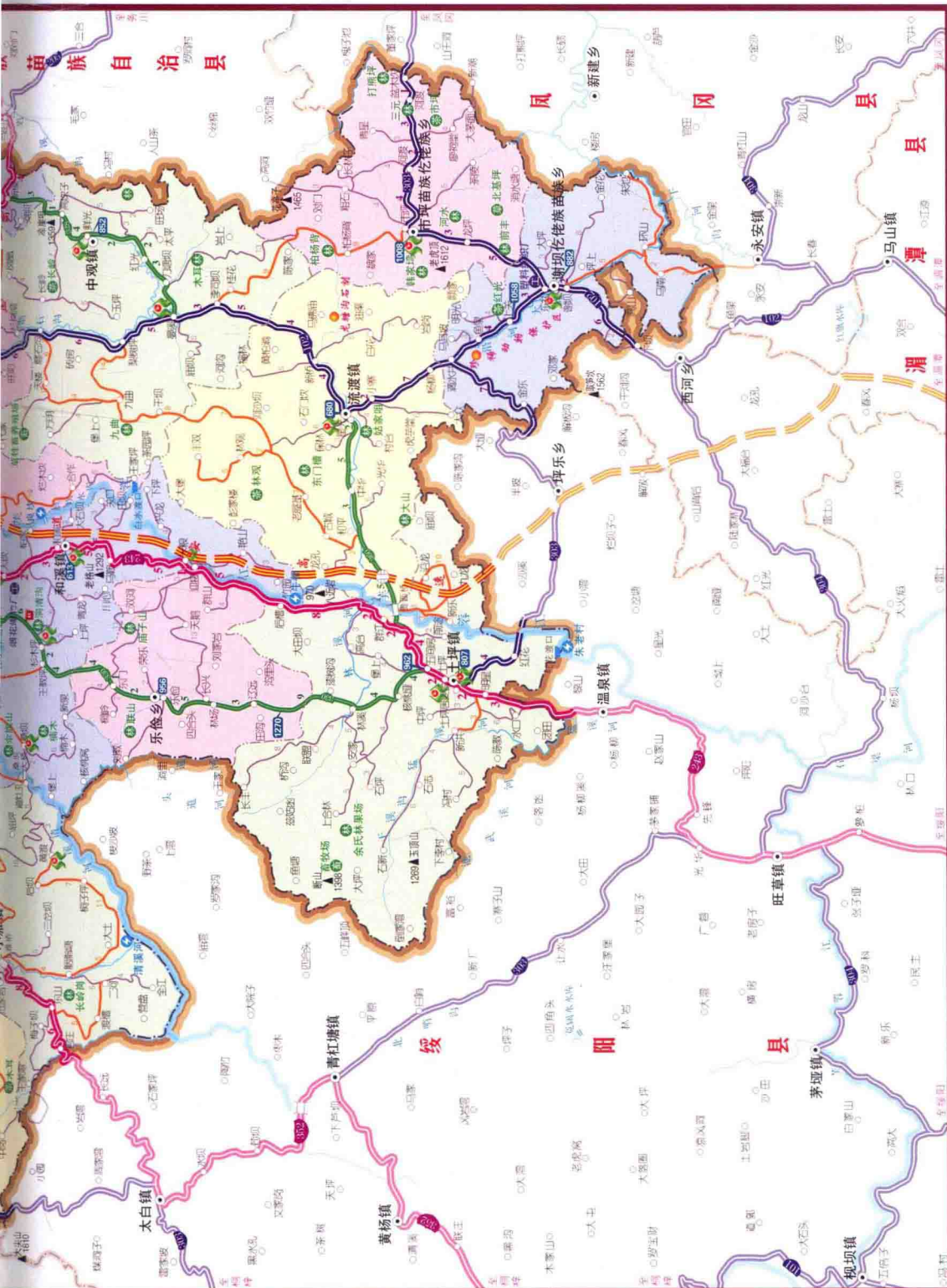
版权所有·侵权必究

■本书如有印装错误,请与印刷厂联系调换。(028)61366158

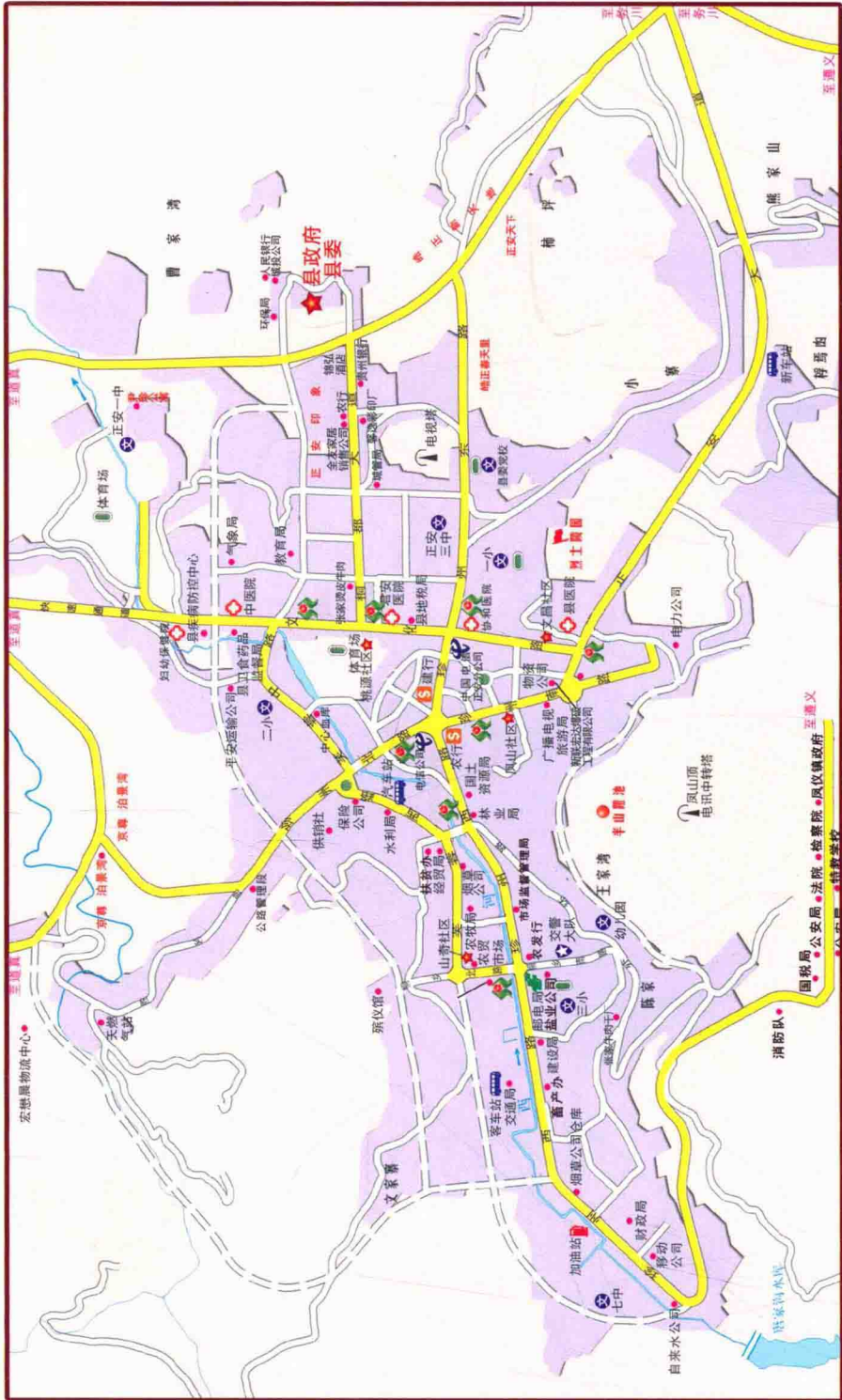
正安县农村信用合作

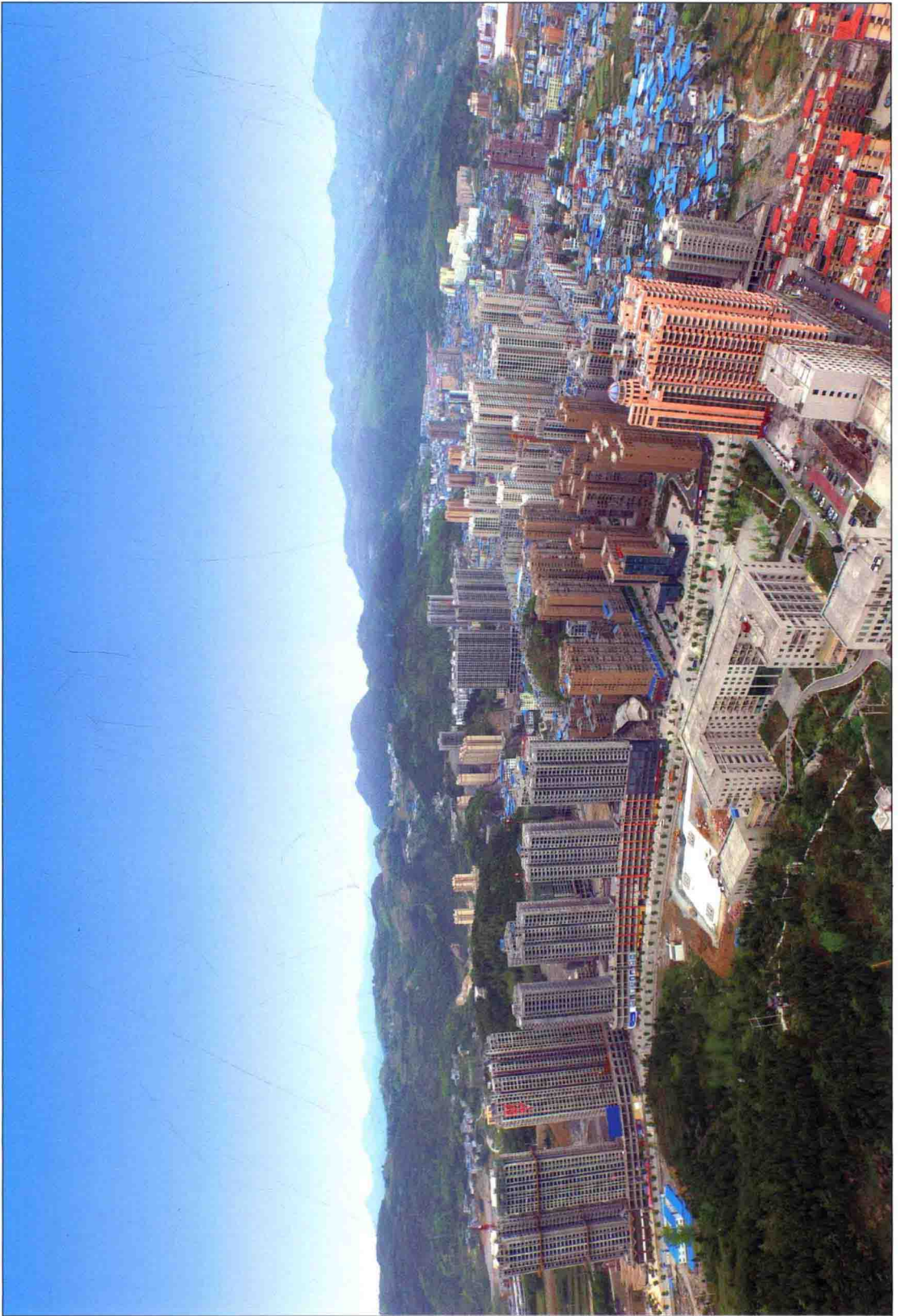


联社乡（镇）网点分布图

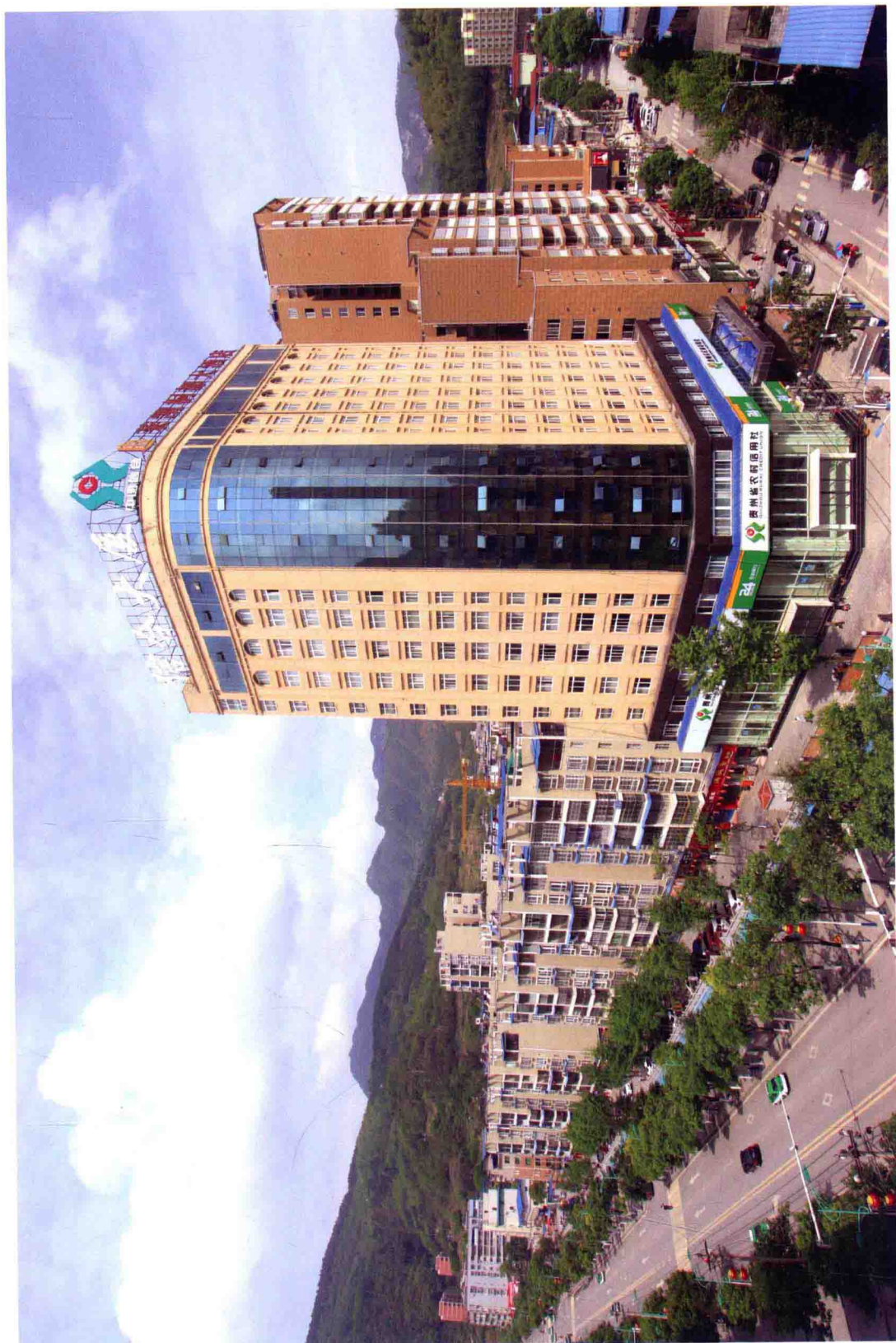


正安县农村信用合作联社城区网点分布图





正安县城全貌



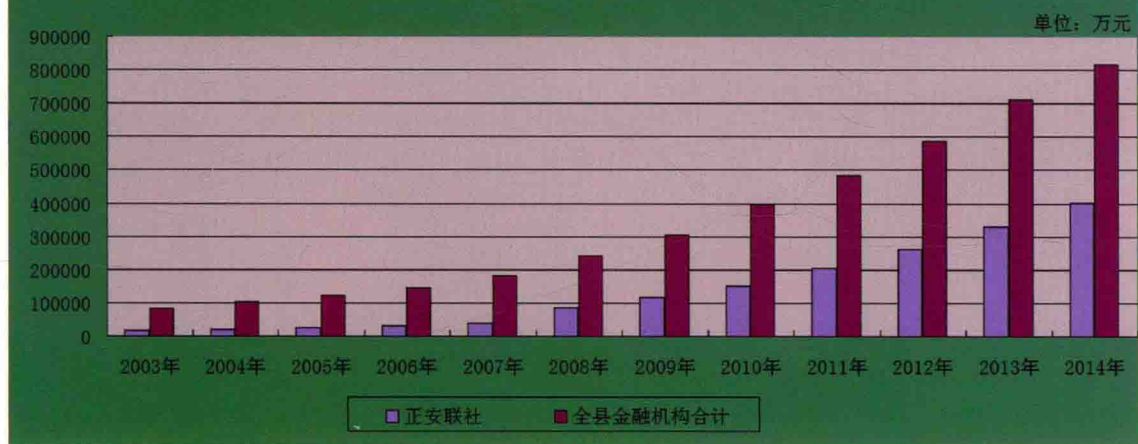
正安县农村信用合作联社综合办公大楼

正安县联社2003年至2014年存款余额统计表

单位: 万元

	2003年	2004年	2005年	2006年	2007年	2008年	2009年	2010年	2011年	2012年	2013年	2014年
正安联社	25113	33149	45267	56792	74084	94542	116962	151894	204024	261605	330715	401592
县域金融机构合计	82036	101119	121273	144668	182978	243121	303924	396942	485071	587065	711879	818661
联社市场占比	30.61%	32.78%	37.33%	39.26%	40.49%	39.89%	38.48%	38.27%	42.06%	44.56%	46.46%	49.05%

正安县联社与全县金融机构2003年至2014年存款余额柱状图

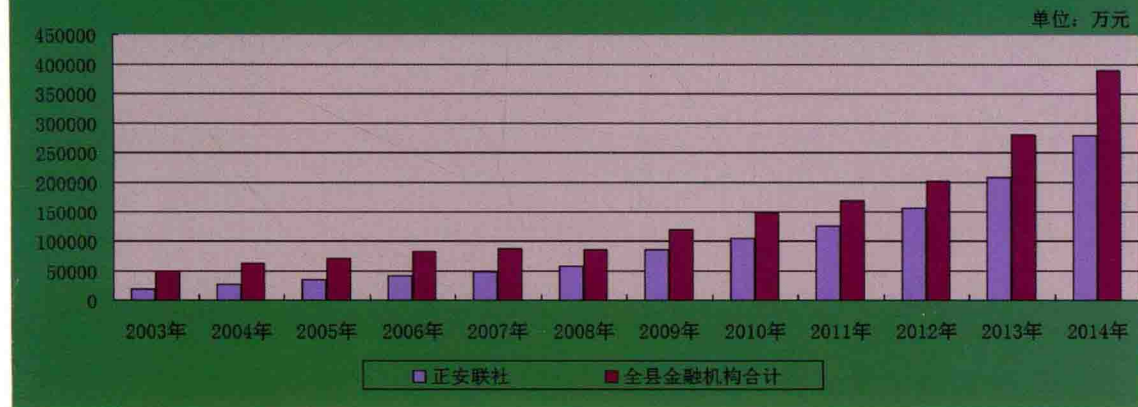


正安县联社2003年至2014年贷款余额统计表

单位: 万元

	2003年	2004年	2005年	2006年	2007年	2008年	2009年	2010年	2011年	2012年	2013年	2014年
正安联社	19626	27307	36157	41368	48281	58130	85893	105138	125631	157236	207651	279398
县域金融机构合计	50124	63106	71112	81956	86519	85268	118693	148715	168839	201263	281217	389733
联社市场占比	39.16%	43.27%	50.84%	50.47%	55.80%	68.17%	72.37%	70.70%	74.41%	78.12%	73.84%	71.69%

正安县联社与全县金融机构2003年至2014年贷款余额柱状图





省联社党委书记、理事长宋锐（左三）2014年视察正安联社网点标准化建设



省联社副主任汪洋（左三）2012年宣布正安联社班子调整



省联社副主任袁赞礼(左二)2013年视察正安联社网点标准化改造



人民银行遵义市中心支行行长孙涌(左一)2014年调研“正安县农村金融综合服务站”建设



遵义银监分局局长樊春培（左六）2013年在正安调研“村村通”



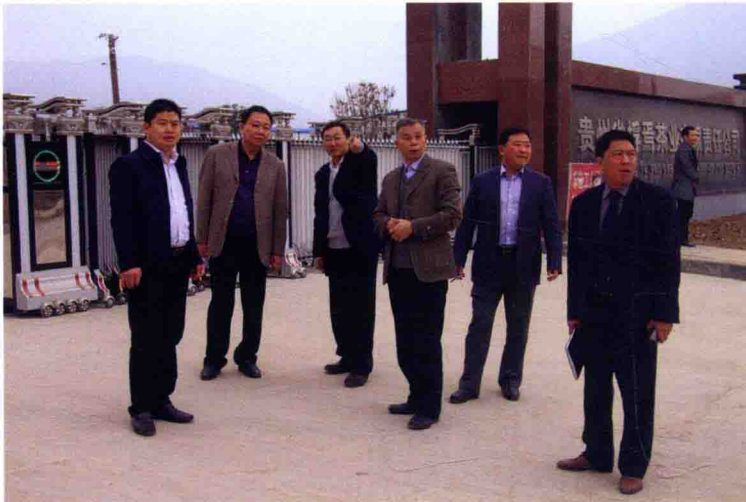
原省联社遵义办事处主任马林波（左一）2010年在正安联社调研



省联社遵义审计中心主任卢波（左二）2013年在正安联社调研



县委常委、常务副县长王强（左三）2014年在正安联社调研



原省联社遵义办事处副主任刘思和（左四）2013年在正安调研



人民银行正安县支行行长陈旭（左三）2013年在信用社调研



正安银监办事处主任万运波（左二）2013年在信用社调研



现存上世纪70年代初期乡（镇）营业场所



上世纪90年代初期县城南门营业网点



原县联社办公楼



凤仪信用社营业办公用房 (2013年)



土坪信用社营业办公用房 (2014年)



安场信用社营业办公用房 (2014年)



排队办理业务



取号服务



标准化服务



网银体验



联社营业部标准化服务大厅