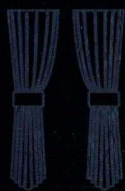


室内设计 实战手册 软装设计

Practical Manual for Interior Design

Decoration Design

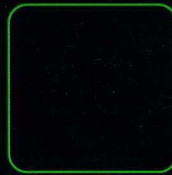
理想·宅 编



室内软装设计理论
与实例双重指导书

扫一扫
“码”上学

更多软装布置案例，
激发你的设计灵感



室内设计 实战手册 软装设计

Practical Manual for Interior Design
Decoration Design

理想·宅 编



化学工业出版社

· 北京 ·

编写人员名单：（排名不分先后）

叶 萍	黄 肖	邓毅丰	郭芳艳	杨 柳	李 玲	董 菲	赵利平
武宏达	王广洋	王力宇	梁 越	刘向宇	肖韶兰	李 幽	王 勇
李小丽	王 军	李子奇	于兆山	蔡志宏	刘彦萍	张志贵	刘 杰
李四磊	孙银青	肖冠军	安 平	马禾午	谢永亮	李 广	李 峰
周 彦	赵莉娟	潘振伟	王效孟	赵芳节	王 庶	孙 淼	祝新云
王佳平	冯钊津	刘 娟	赵迎春	吴 明	徐 慧	王 兵	赵 强
徐 娇	王 伟						

图书在版编目（CIP）数据

室内设计实战手册. 软装设计 / 理想·宅编. —北京：
化学工业出版社，2018.1

ISBN 978-7-122-31187-0

I. ①室… II. ①理… III. ①室内装饰设计-手册
IV. ①TU238.2-62

中国版本图书馆CIP数据核字(2017)第307816号

责任编辑：王斌 邹宁

装帧设计：王晓宇

出版发行：化学工业出版社（北京市东城区青年湖南街13号 邮政编码100011）

印 装：中煤（北京）印务有限公司

710mm×1000mm 1/16 印张13 字数280千字 2018年3月北京第1版第1次印刷

购书咨询：010-64518888（传真：010-64519686）

售后服务：010-64518899

网 址：<http://www.cip.com.cn>

凡购买本书，如有缺损质量问题，本社销售中心负责调换。

定 价：68.00元

版权所有 违者必究



前言

PREFACE

软装设计是一门综合性的艺术，它的种类较多，包含了家具、灯具、布艺织物、饰品及绿植花艺等诸多类型。室内软装设计不单单是对一种软装的选择与布置，还要对室内整体的软装进行宏观上的掌控，只顾细节而不兼顾整体，很难得到好的装饰效果。可以说，软装是关于整体环境、空间美学、陈设艺术、生活功能、材质风格、意境体验、个性偏好等多种复杂元素的创造性融合。

随着人们对“重装饰，轻装修”概念的不断重视，软装设计也越来越多地被人们熟知，市面上关于软装设计的书籍非常多，由此也看出软装行业的兴盛。而理论过多或图片为主但没有指向性的书籍，只适合专业人士，且阅读起来很容易觉得枯燥，从刚进入本专业和非专业的读者需求出发，我们编写了《室内设计实战手册：软装设计》。

本书由“理想·宅 Ideal Home”倾力打造，以表格的形式做成了非常具有特点的“速查式”版面，表格内去掉了无用的修饰词语，以点的形式阐述知识，让每个大种类下的小分类的每种软装特点一目了然。分类上以室内常用的五大类软装为分章依据，包含了家具、灯具、布艺织物、饰品以及绿植花艺等内容，详细地讲解每一种软装不同的风格、材质、工艺等方面的特点，同时每一个小节中还搭配了软装在室内的运用应用技巧以及优秀设计师设计的软装设计实景案例，最后以综合性的整体案例讲解各种软装在家居中的结合性运用。希望本书可以帮助读者更好地理解 and 掌握室内软装设计技巧。



目录

CONTENTS

01

第一章

家具

- 沙发：注重功能性与装饰性的结合 / 002
- 餐桌：增进家庭凝聚力的家具 / 012
- 床：提供舒适睡眠，注重实用性 / 022
- 座椅：使用方便，移动便捷 / 030
- 桌台类：增加物品摆放的空间 / 038
- 架几类：丰富空间变化并满足使用需求 / 046
- 柜体：储藏物品及杂物的理想软装 / 054

02

第二章

灯具

- 吊灯：灯光层次分明，充满变化性 / 064
- 吸顶灯：低矮楼层的最佳选择 / 070
- 台灯：既可用于装饰，又具有实用性 / 076
- 落地灯：不受位置局限的软装 / 082
- 壁灯：装饰性比实用性更突出 / 088
- 辅助灯具：丰富空间内的点光源 / 094

03

第三章

布艺织物

窗帘：保护室内隐私，并提供装饰美感 / 102

地毯：舒服柔软的触感 / 108

床品套件：与肌肤亲密接触的软装 / 114

床垫：提升床具使用的舒适度 / 120

抱枕：装饰图案丰富，适用范围广 / 124

04

第四章

饰品

装饰画：空间里不可或缺的装饰品 / 132

装饰镜：兼具实用性和装饰性 / 142

工艺摆件：增添空间内的精致美感 / 150

05

第五章

绿植花艺

家居绿植：增加室内的清新空气 / 160

花艺：色彩艳丽，种类多样 / 166

花器：提升花艺的装饰美感 / 174

06

第六章

设计师说家居软装设计

法式与现代软装结合，退脱传统法式户型 / 182

动感软装为现代美式居室注入活力 / 188

撞色软装演绎现代北欧风情 / 194

简约与新中式软装的完美融合 / 198



01

第一章

家具

家具作为软装分类的一种，具有硕大、实用、注重功能性等特点。每一处空间都需要家具，如客厅需要沙发与茶几、餐厅需要餐桌与餐边柜、卧室需要床与衣柜、书房需要书桌与书柜等。而每一种家具都有多种类型的设计，总结出来可分为四个方面：设计风格、制作材料、造型样式、搭配方式。掌握这四方面家具的特点，并结合家具的实例图片来参考，可以更好地选择出适合自己家居空间的家具。

沙发

注重功能性与装饰性的结合



扫码看更多

地中海风格的家居给人的感觉犹如浪漫的地中海域一样，充满着自由、浪漫、纯美的气息。色彩设计从地中海流域的特点中取色，配色往往不需要太多的技巧，只要保持简单的意念，捕捉光线、取材大自然，大胆而自由地运用色彩、样式即可。





沙发风格速查表

名称	特点	适合户型	图片
现代风格 沙发	<ul style="list-style-type: none"> ○ 注重功能性 ○ 采用创新的工艺与材料 ○ 简洁、时尚 ○ 造型棱角分明，线条感强 ○ 打理方便 	<ul style="list-style-type: none"> ✓ 小户型 ✓ 中等户型 	
简约风格 沙发	<ul style="list-style-type: none"> ○ 造型简洁 ○ 非常具有美感 ○ 实用性非常强 ○ 打理方便 	<ul style="list-style-type: none"> ✓ 迷你户型 ✓ 小户型 ✓ 中等户型 	
欧式风格 沙发	<ul style="list-style-type: none"> ○ 体型硕大 ○ 弧线优美，奢华大气 ○ 带有精致的雕花 ○ 适合组合形式摆放 ○ 需精心养护 	<ul style="list-style-type: none"> ✓ 大户型 ✓ 别墅户型 	
简欧风格 沙发	<ul style="list-style-type: none"> ○ 体型适中 ○ 简化的欧式造型 ○ 结合现代人的审美特点 ○ 继承了优美弧线形体 ○ 减少了雕花设计 ○ 需养护 	<ul style="list-style-type: none"> ✓ 小户型 ✓ 中等户型 ✓ 大户型 ✓ 别墅户型 	
北欧风格 沙发	<ul style="list-style-type: none"> ○ 造型极简、形体轻盈 ○ 色调简洁明快 ○ 提倡自然的美感 ○ 占地面积小 ○ 打理方便 	<ul style="list-style-type: none"> ✓ 迷你户型 ✓ 小户型 ✓ 中等户型 	
中式风格 沙发	<ul style="list-style-type: none"> ○ 明式样式简洁，节省空间，突出整体造型优美的弧线 ○ 清式雕花繁复，体型大，占用面积大，款式多 ○ 需精心养护 	<ul style="list-style-type: none"> ✓ 中等户型 ✓ 大户型 ✓ 别墅户型 	




名称	特点	适合户型	图片
新中式风格沙发	<ul style="list-style-type: none"> ◎ 造型更简洁, 无雕花设计 ◎ 兼具中式元素和现代材质 ◎ 形体适中 ◎ 打理方便 	<ul style="list-style-type: none"> √ 小户型 √ 中等户型 √ 大户型 √ 别墅户型 	
法式风格沙发	<ul style="list-style-type: none"> ◎ 形体优美, 轻盈、精致 ◎ 鎏金工艺多 ◎ 遍布雕花造型 ◎ 设计高贵、奢华 ◎ 需精心养护 	<ul style="list-style-type: none"> √ 中等户型 √ 大户型 √ 别墅户型 	
美式乡村风格	<ul style="list-style-type: none"> ◎ 体型较大, 敦实古朴 ◎ 表面有做旧工艺 ◎ 色彩浓烈 ◎ 布艺沙发多条纹图案 ◎ 结实、耐用 ◎ 需养护 	<ul style="list-style-type: none"> √ 中等户型 √ 大户型 √ 别墅 	
田园风格沙发	<ul style="list-style-type: none"> ◎ 形体设计圆润 ◎ 自然气息浓郁 ◎ 少有雕花造型 ◎ 布艺沙发有大量的碎花纹理 ◎ 具有闲适、自由的感觉 ◎ 打理方便 	<ul style="list-style-type: none"> √ 中等户型 √ 大户型 √ 别墅 	
地中海风格沙发	<ul style="list-style-type: none"> ◎ 线条简单、体型适中 ◎ 边角采用浑圆工艺处理 ◎ 实木表面刷漆, 少使用原木色 ◎ 布艺沙发多条纹、格子图案 ◎ 色调或明快或清新 ◎ 打理方便 	<ul style="list-style-type: none"> √ 迷你户型 √ 小户型 √ 中等户型 √ 大户型 √ 别墅 	
东南亚风格沙发	<ul style="list-style-type: none"> ◎ 多采用天然材质 ◎ 体型较大, 造型厚重 ◎ 色彩或淳朴或艳丽 ◎ 部分款式有雕花设计 ◎ 需精心养护 	<ul style="list-style-type: none"> √ 中等户型 √ 大户型 √ 别墅 	


沙发样式速查表

名称	摆放建议	适合位置	图片
L 形样式	<ul style="list-style-type: none"> ◎ 直线部分靠墙摆放 ◎ 拐角部分靠窗摆放 	<ul style="list-style-type: none"> √ 长方形的客厅 	
弧形样式	<ul style="list-style-type: none"> ◎ 直线部分靠墙摆放 ◎ 弧度部分靠窗摆放 	<ul style="list-style-type: none"> √ 方形的客厅 	
长方形样式	<ul style="list-style-type: none"> ◎ 靠墙摆放 ◎ 前面放茶几 ◎ 两侧不摆放小沙发 	<ul style="list-style-type: none"> √ 狭长，宽度不足的客厅 	
1+2+3 组合样式	<ul style="list-style-type: none"> ◎ 两人座沙发靠不常走人的一侧 ◎ 单人座沙发靠在走人的一侧 	<ul style="list-style-type: none"> √ 方形的客厅 	
1+1+3 组合样式	<ul style="list-style-type: none"> ◎ 长沙发靠墙摆放 ◎ 单人座沙发放两侧，可选不同款式 	<ul style="list-style-type: none"> √ 长方形的客厅 √ 方形的客厅 	
1+1 组合样式	<ul style="list-style-type: none"> ◎ 对称摆放 ◎ 中间放茶几 	<ul style="list-style-type: none"> √ 卧室 √ 书房 √ 休闲区 	

名称	摆放建议	适合位置	图片
1+2 组合样式	<ul style="list-style-type: none"> ○ 长沙发靠墙摆放 ○ 单人沙发靠一侧摆放 ○ 茶几放在双人沙发前方 	<ul style="list-style-type: none"> √ 长方形小客厅 √ 方形小客厅 	
1+2+2 组合样式	<ul style="list-style-type: none"> ○ 一个双人沙发靠墙摆放 ○ 另一个双人沙发靠一侧摆放 ○ 单人沙发靠一侧摆放 ○ 前面放茶几 	<ul style="list-style-type: none"> √ 长方形的客厅 √ 方形的客厅 	

沙发材质速查表

名称	分类	特点	适合家居风格	图片
金属材质	<ul style="list-style-type: none"> ☆ 不锈钢 ☆ 铁艺 	<ul style="list-style-type: none"> ○ 坚固耐用，不易变形 ○ 铁艺表面需经常涂刷 ○ 墙面适合搭配柔和材料 ○ 易打理，无需养护 	<ul style="list-style-type: none"> √ 现代风格 √ 田园风格 √ 地中海风格 	
布艺材质	<ul style="list-style-type: none"> ☆ 天然棉麻 ☆ 人造材料 	<ul style="list-style-type: none"> ○ 坐卧感舒适 ○ 手感舒服 ○ 重量轻，方便移动 ○ 墙面材料任选 ○ 打理较难，无需养护 	<ul style="list-style-type: none"> √ 现代风格 √ 简约风格 √ 田园风格 √ 地中海风格 	
皮材质	<ul style="list-style-type: none"> ☆ 真皮 ☆ PU 合成皮 	<ul style="list-style-type: none"> ○ 持久耐用 ○ 表面较凉 ○ 墙面适合搭配柔和材料 ○ 易打理，需养护 	<ul style="list-style-type: none"> √ 现代风格 √ 美式乡村风格 	

名称	分类	特点	适合家居风格	图片
实木材质	☆ 半实木 ☆ 全实木	<ul style="list-style-type: none"> ○ 易于造型 ○ 可做雕花、弧度设计 ○ 经久耐用 ○ 不易变形 ○ 易打理, 需养护 	√ 所有风格	

沙发工艺速查表

名称	特点	适合家居风格	图片
鎏金工艺	<ul style="list-style-type: none"> ○ 有强烈的奢华、高贵感 ○ 增加雕花设计的精致感 	<ul style="list-style-type: none"> √ 欧式风格 √ 法式风格 	
雕花工艺	<ul style="list-style-type: none"> ○ 具有高贵、精致的美感 ○ 提升沙发的品质 ○ 具有艺术价值 	<ul style="list-style-type: none"> √ 欧式风格 √ 法式风格 √ 中式风格 √ 东南亚风格 √ 田园风格 	
铆钉工艺	<ul style="list-style-type: none"> ○ 增加沙发的紧实度 ○ 延长沙发使用的寿命 ○ 提升沙发的整体美感 ○ 突出高贵的设计感 	<ul style="list-style-type: none"> √ 欧式风格 √ 简欧风格 	
油漆工艺	<ul style="list-style-type: none"> ○ 表面耐划 ○ 不怕腐蚀 ○ 提升沙发的设计感 	<ul style="list-style-type: none"> √ 欧式风格 √ 简欧风格 √ 地中海风格 √ 田园风格 √ 法式风格 	

沙发在空间内的应用技巧

先看客厅尺寸，再选择沙发组合

长方形的客厅，要选择L形样式的沙发、1+2+3组合样式的沙发，可以充分地利用客厅的长度，规避客厅狭窄的宽度；正方形的客厅，适合选择围合式的、对坐式的沙发组合，这样可以使客厅布置得更加饱满，充分地利用好方正的客厅面积；不规则形状的客厅，宜选择小尺寸、多组合的沙发，通过沙发的自由摆放，来纠正不规则形状所带来的不良影响；面积较大或较小的客厅，沙发所占面积与客厅的面积比为2:3最佳。



< 长方形的客厅选择1+2+3的沙发组合方式，彰显出空间的大气之感。

卧室在面积不大的情况下，只适合选择单人座沙发

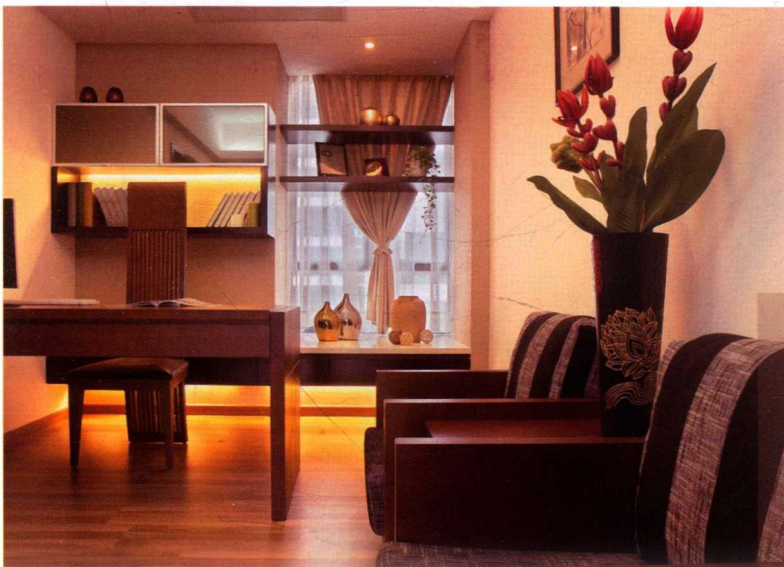
单人座沙发一般会摆放在卧室的墙角处，对着双人床来摆放。这样不会阻碍卧室内的流动路线，还可以将人们不常用到的墙角利用起来。在卧室拥有足够宽度的情况下，即摆放了双人床之后，还有1.5~2米的距离，适合摆放双人座的沙发。将沙发靠着床尾摆放，上面可以用来堆放睡衣，也可以用来坐卧。

√ 摆放在墙角处的单人座沙发，旁边增加了一个圆形的角几，丰富了卧室内的生活方式。



书房摆放双人座的沙发，读书累时可以躺下休息

双人座沙发适合摆放在靠近书房的入口处，然后书桌椅摆在书房里面的靠窗位置。不过这不是固定的，也要看书房的面积大小与形状。若书房面积较小，摆放双人座沙发略显拥挤，可以用带有方凳靠腿的单人沙发代替。



< 将书房的桌椅摆放在靠窗的位置，两个单人沙发摆放在门口，中间部位可以预留出足够的活动空间，比例上也更舒适。



外露阳台适合摆放藤木材质等防水性能好的沙发

阳台是外露的空间，没有遮风挡雨的设施，而且沙发又不方便随时移动，因此，摆放在阳台的沙发要注意使用防水性能好的材质，如藤木、铁艺、防腐木等材质。藤木沙发不需要注意太多，但铁艺沙发则需要注意生锈的问题，因此铁艺沙发在摆放在阳台之前，一定要做好防锈工艺处理。

^ 借用阳台围栏设计而成的沙发，整体性更好。通体采用防腐木材质，防雨又防腐蚀，持久耐用。

沙发搭配设计案例解析



设计说明 客厅面积较小，选择了1+2组合形式的沙发，风格上统一使用北欧风，与白顶、白墙及木地板搭配协调而简洁，满足使用功能的同时能够彰显宽敞感。虽然数量不多，但质感融合了布艺、木料和皮质三种材料，虽然色彩素雅，但却具有丰富的层次感。

北欧风格，皮材质

实木材质，油漆工艺

北欧风格，布艺材质



设计说明 此客厅接近方形，选择1+1+2组合样式的现代中式沙发，并搭配两个坐墩，形成了围合式布局，最大化提高了容纳的人数。整体搭配高贵且复古感十足，这主要得益于坐墩的色彩，和实木与布艺材质组合的沙发的色调。

布艺材质，新中式风格

布艺材质，新中式风格

实木材质，油漆工艺



铆钉工艺，鎏金工艺

法式风格，鎏金工艺

布艺材质 + 金属材质

设计说明 客厅空间为挑高户型，较为空旷。具有低调奢华感的法式沙发组合，宽大、厚重而舒适，让客厅显得充实，减弱原有的空旷感。精美的鎏金边框，搭配具有变幻感的丝绒布艺，虽然沙发组的体型硕大，但却并不缺乏细节上的精致感。

弧形沙发，简约风格

皮材质 + 金属材质

设计说明 客厅为长方形，为了留出充足的过道空间，并凸显简约的主题，沙发仅选择了一张弧形的简洁款式。无色系色彩搭配利落的造型以及亚光质感的皮料，为客厅增添了强烈的都市韵味。

