

家居色彩设计 解剖书 风格配色设计

理想·宅 编



13类风格的配色设计

7大色彩的风格运用

4大类别的配色实例

简单易行的风格配色参考

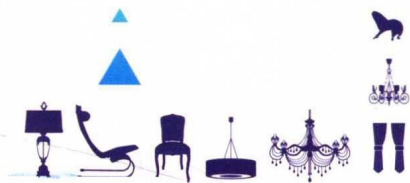
突破设计瓶颈，实现自我能力提升



化学工业出版社

家居色彩设计 解剖书 风格配色设计

理想·宅 编



化学工业出版社

· 北京 ·

编写人员名单(排名不分先后):

李银斌	李小丽	王军	李子奇	于兆山	蔡志宏	刘彦萍	张志贵
刘杰	李四磊	孙银青	肖冠军	王勇	梁越	安平	马禾午
谢永亮	李广	黄肖	邓毅丰	孙盼	张娟	李峰	余素云
周彦	邓丽娜	杨柳	穆佳宏	张蕾	刘团团	陈思彤	赵莉娟
祝新云	潘振伟	王效孟	赵芳节	王庶	王力宇	叶萍	

图书在版编目(CIP)数据

家居色彩设计解剖书.风格配色设计 / 理想·宅编. —北京:
化学工业出版社, 2018.1

ISBN 978-7-122-30949-5

I. ①家… II. ①理… III. ①住宅—室内装饰设计 IV. ①TU241

中国版本图书馆CIP数据核字(2017)第272744号

责任编辑: 王斌 邹宁

装帧设计: 王晓宇

出版发行: 化学工业出版社(北京市东城区青年湖南街13号 邮政编码100011)

印装: 中煤(北京)印务有限公司

710mm×1000mm 1/16 印张11 字数200千字 2018年1月北京第1版第1次印刷

购书咨询: 010-64518888 (传真: 010-64519686)

售后服务: 010-64518899

网址: <http://www.cip.com.cn>

凡购买本书, 如有缺损质量问题, 本社销售中心负责调换。

定 价: 58.00元

版权所有 违者必究



前言

PREFACE

没有难看的色彩，只有不和谐的配色。在家居空间中，除了美观，色彩的使用还蕴藏着健康的学问。太强烈刺激的色彩，易使人产生烦躁不安的情绪，甚至会直接影响人的心理健康。把握色彩的基本原则，就不会触碰到家庭装饰中的“雷区”。换一种色彩，就是换一种心情，不同的色彩，给人带来不同的心理感受。因此，正确地运用家居空间色彩搭配，有助于改善居住者的心情和居住环境质量。

本书集风格配色的基础知识、不同风格的配色设计、相同色彩在不同风格中的体现、不同色彩印象的配色实例等内容于一体，帮助读者分析和掌握风格配色技巧，理解流行风格的起源及色彩体系，从根本上提高设计师对于风格色彩的敏感度，激发设计师的配色灵感，以使设计师创作出更加精美的设计作品。

书中提出的配色理念简单易行，带领读者梳理家居色彩创作的切入点，正确判断和思考色彩组合、色彩灵感来源等配色概念，迅速理解色彩与家居风格的关系，同时图片搭配 CMYK 的配色值和精准的文字点评，帮助读者更加轻松地理解色彩。本书是设计师、设计专业学生、色彩设计爱好者的必备配色指南。

Chapter 1

第一章

认识风格配色的基础知识





目录

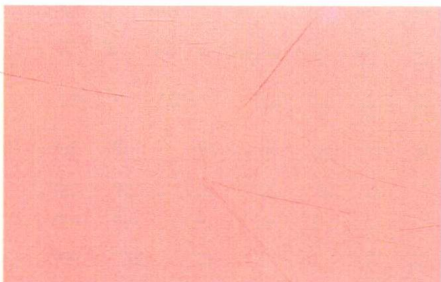
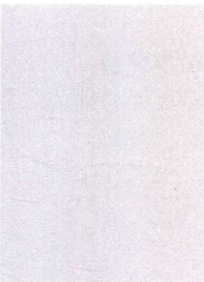
CONTENTS

第一章 CHAPTER 1

认识风格配色的基础知识

流行风格的起源及色彩体系 / 002

根据色彩喜好选择设计风格 / 020



第二章 CHAPTER 2

不同风格的配色设计

张扬个性的现代风格 / 028

简洁明快的简约风格 / 034

古色古香的中式古典风格 / 040

沉稳大气的新中式风格 / 046

深邃禅意的日式风格 / 052

异域风情的东南亚风格 / 058

浅淡艺术的北欧风格 / 064

自然有氧的欧式田园风格 / 070

奢华、浪漫的法式风格 / 076

雍容、典雅的欧式古典风格 / 082

清新、唯美的新欧式风格 / 088

舒适温暖的美式乡村风格 / 094

富有海洋气息的地中海风格 / 100

第三章

CHAPTER

3

相同色彩在不同风格中的体现

青春、朝气的红色 / 109

轻快、阳光的黄色 / 113

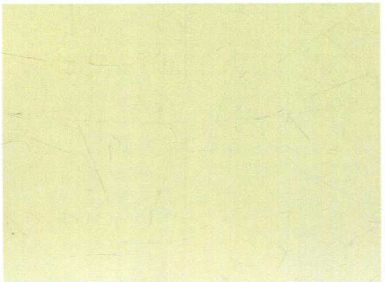
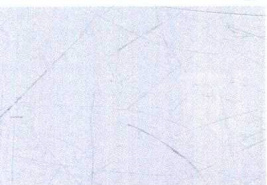
冷静、广阔的蓝色 / 119

活力、喜悦的橙色 / 125

宁静、自然的绿色 / 129

可爱、娇嫩的粉色 / 133

理性、秩序的无彩色 / 137



第四章

CHAPTER

4

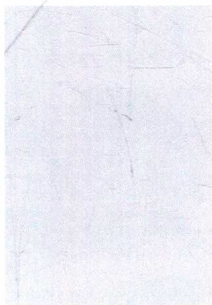
量身设计的配色实例

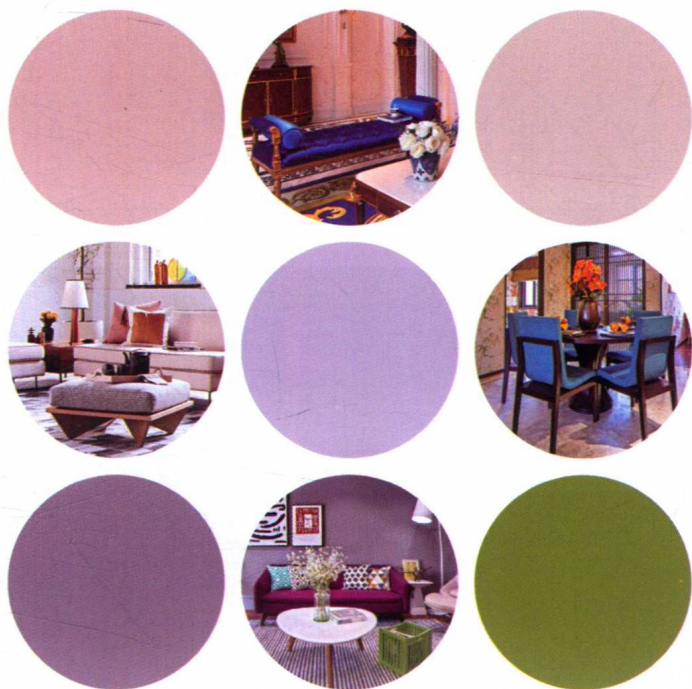
都市的色彩印象 / 144

活力的色彩印象 / 152

传统的色彩印象 / 158

自然的色彩印象 / 164





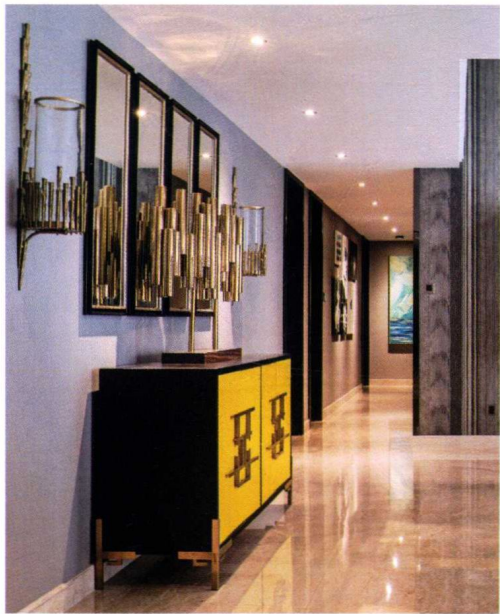
不同氛围和情绪是由不同色彩组合来决定的，
所以说“色彩塑造风格”也不为过。
了解流行风格的起源及典型的色彩搭配特征，
可以在设计实践时更好地操作。

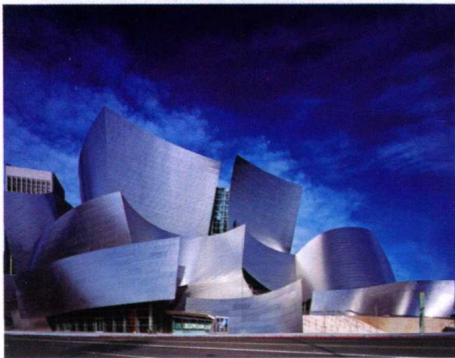
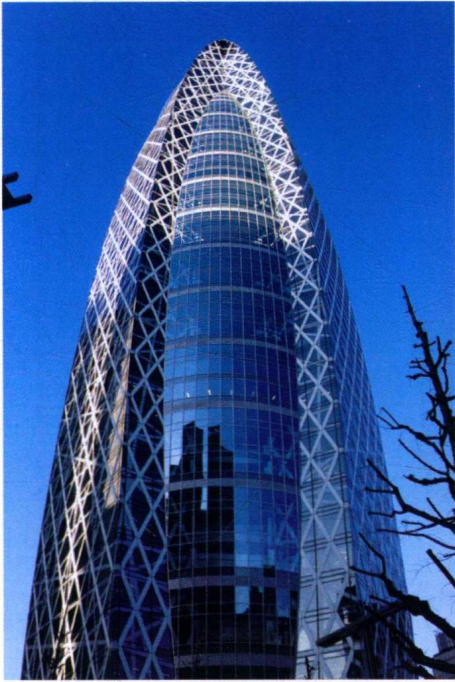
流行风格的 起源及色彩体系

现代主义风格

现代主义风格是当代流行的产物，追求时尚与潮流，提倡突破传统、创造革新，重视功能和空间组织，注重发挥结构构成本身的形式美，造型简洁，反对多余装饰，崇尚合理的构成工艺；尊重材料的特性，讲究材料自身的质地和色彩的配置效果；强调设计与工业生产的联系。现代主义风格具有时代特色，其装饰体现功能性和理性，在简单的设计中，也可以感受到个性的构思。

现代主义风格的室内色彩同样服从于这种简洁、中性和硬朗的特质，因此往往表现为黑、白、灰为主的无彩色搭配，或直白的中高度彩色的搭配。另外，现代主义风格在选材上多偏向于冷色系的不锈钢、合金、铁艺、大理石、玻璃等能彰显硬朗之美的材质。

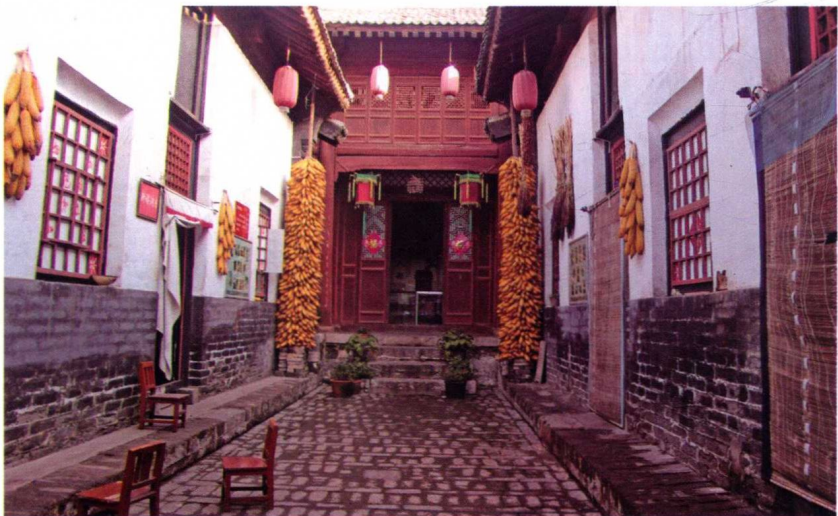




中式风格

中式风格是以宫廷建筑为代表的中国古典建筑的室内设计风格，其气势恢宏、壮丽华贵、大进深、雕梁画栋、金碧辉煌，造型讲究对称，色彩讲究对比，装饰材料以木材为主，图案多龙、凤、龟、狮等，精雕细琢、瑰丽奇巧。

中式风格的演绎以其特定的文化背景作为支撑，来传递特定文化氛围中人们的生活追求。中式风格擅长用浓烈而深沉的色彩来装饰，如象征着喜庆祥和的中国红，代表财富和权力的黄色系以及以苏州园林和京城民宅为代表的黑白灰色调。



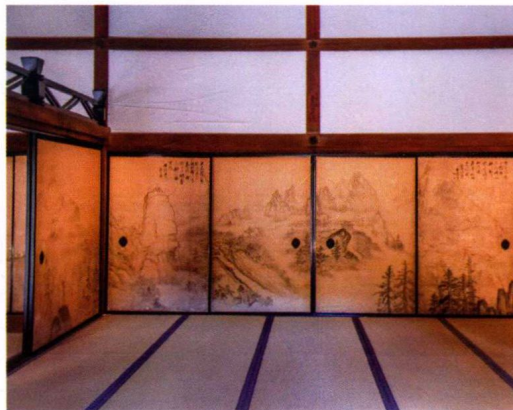
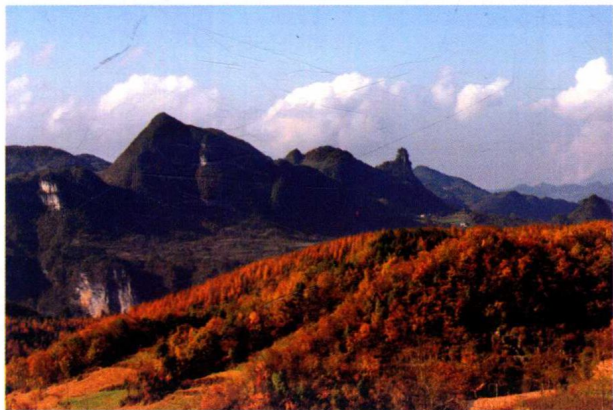


日式风格

日式风格直接受日本和式建筑影响，讲究空间的流动与分隔，流动则为一室，分隔则分几个功能空间，空间中总能让人静静地思考，禅意无穷。传统的日式家居将自然界的材质大量运用于居室的装修、装饰中，不推崇豪华奢侈、金碧辉煌，以淡雅节制、深邃禅意为境界，重视实际功能。日式风格特别能与大自然融为一体，借用外在自然景色，为室内带来无限生机。

日式风格特别注重自然质感，以便与大自然亲切交流，其乐融融。因此，日式风格的色彩也多带有古朴神秘的气息。日式室内设计中色彩多偏重于原木色，以及竹、藤、麻、樱花和其他自然材料的颜色，形成朴素的自然风格。



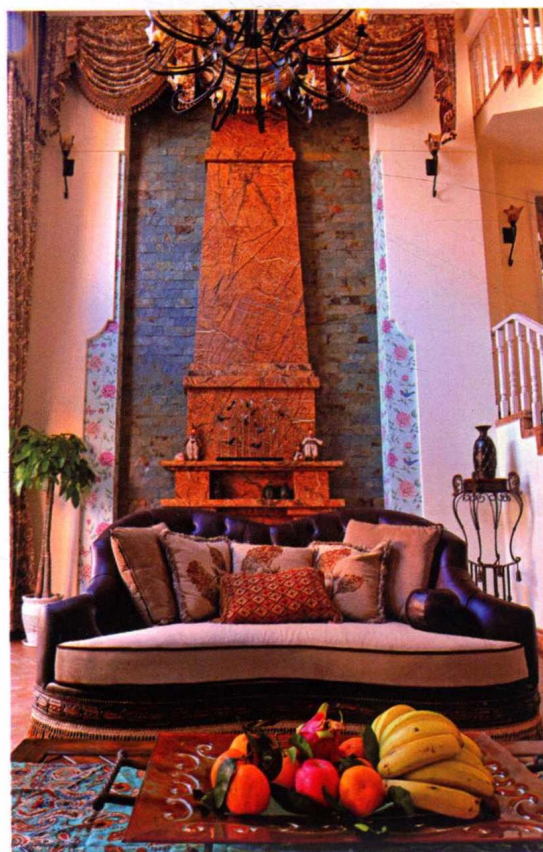
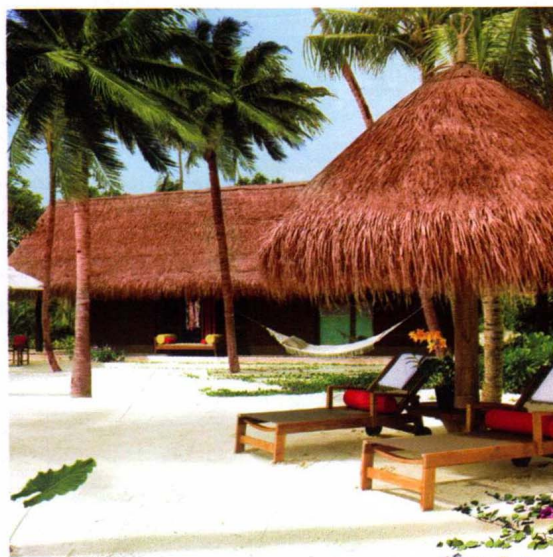


东南亚风格

东南亚风格是一种结合了东南亚民族岛屿特色及精致文化品位的家居设计方式，多适宜喜欢静谧与雅致的人群。它以热带雨林的天然之美和浓郁的民族特色风靡世界。

取材自然是东南亚家居最大的特点，由于地处多雨富饶的热带，东南亚家具大多就地取材，散发着浓烈的自然气息。在色彩上也表现为以原藤、原木的色调为主，或以褐色等深色系为主。在空间上以原木等天然材料搭配布艺作恰当点缀。另外东南亚地处热带，气候闷热潮湿，在家居装饰上常用夸张艳丽的色彩冲破视觉的沉闷，常见红、蓝、紫、橙等神秘、跳跃的，源自于大自然的色彩。





北欧风格

北欧风格，是指欧洲北部国家挪威、丹麦、瑞典及冰岛等国的艺术设计风格。在营造天人合一的自然气氛里，北欧人不懈努力。材质一直是精挑细选，工艺讲究至纯至真的纯手工，这种在现代工业社会被看作是活标本的技术，仍然在北欧国家的设计中被广泛使用。

