

新
香
港
年
鑑

CHINA HONG KONG
YEAR BOOK
1997



粵港邊界示意圖

廣東省

寶安

布吉

伯公坳

深圳市

伶

南山

深圳灣

羅湖
上水

蛇口

仃

后海灣

元朗

大埔

內伶仃島 8

東角咀

屯門

沙田

洋

荃灣

九龍

赤臘角

大嶼山

青衣

香港

10

11

12

13

雞翼角

14

分流角

長洲

南丫島

牛頭島

15

16

索罟群島

大鴉洲

18

19

銀角咀

銅鑼角

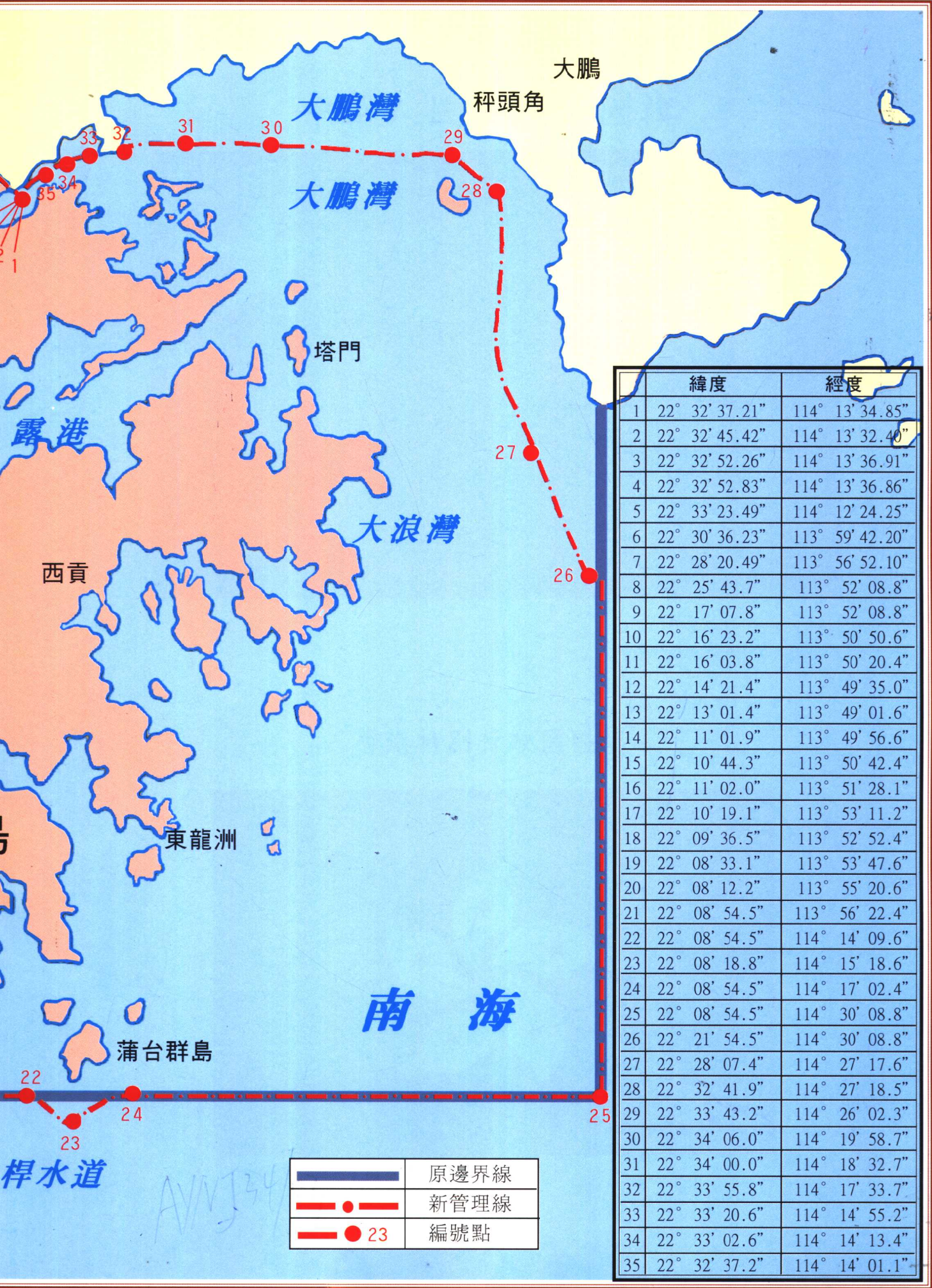
外伶仃島

桂山島

17

20

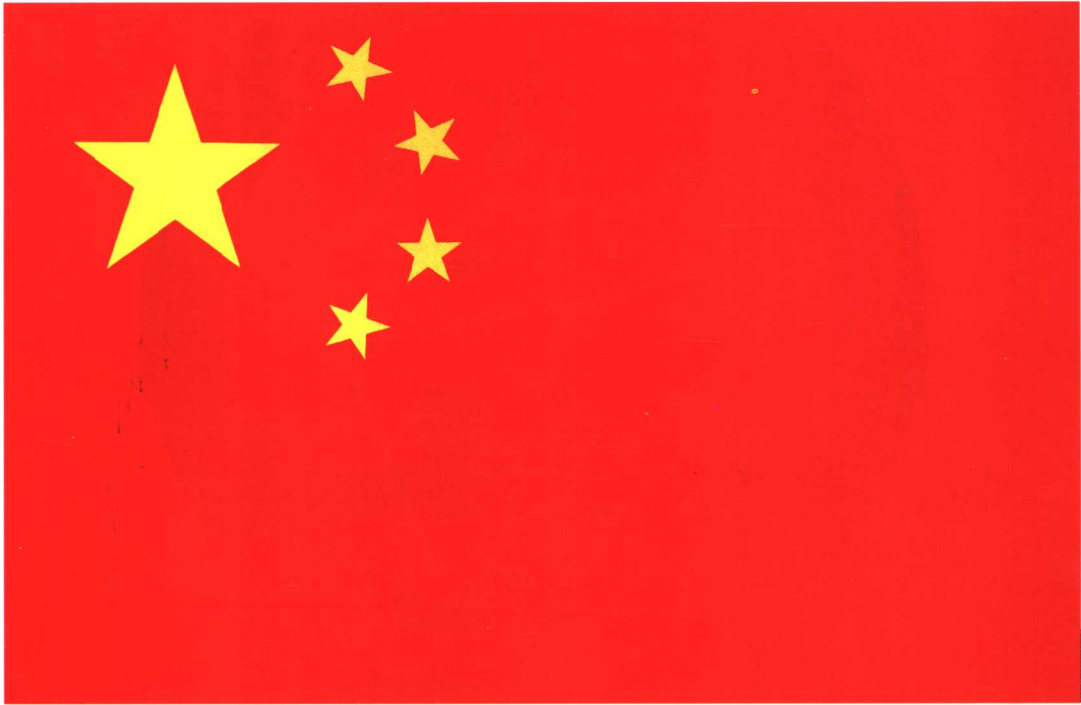
21



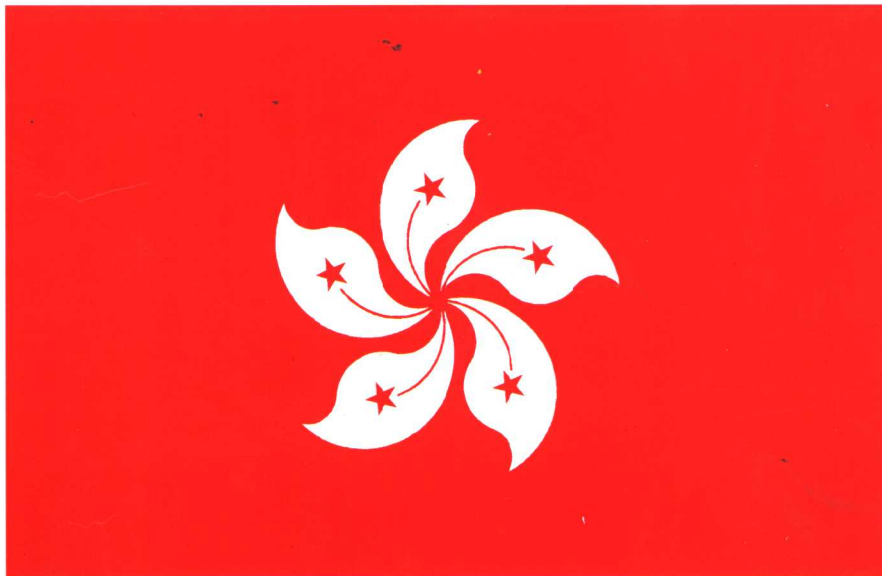
	緯度	經度
1	22° 32' 37.21"	114° 13' 34.85"
2	22° 32' 45.42"	114° 13' 32.40"
3	22° 32' 52.26"	114° 13' 36.91"
4	22° 32' 52.83"	114° 13' 36.86"
5	22° 33' 23.49"	114° 12' 24.25"
6	22° 30' 36.23"	113° 59' 42.20"
7	22° 28' 20.49"	113° 56' 52.10"
8	22° 25' 43.7"	113° 52' 08.8"
9	22° 17' 07.8"	113° 52' 08.8"
10	22° 16' 23.2"	113° 50' 50.6"
11	22° 16' 03.8"	113° 50' 20.4"
12	22° 14' 21.4"	113° 49' 35.0"
13	22° 13' 01.4"	113° 49' 01.6"
14	22° 11' 01.9"	113° 49' 56.6"
15	22° 10' 44.3"	113° 50' 42.4"
16	22° 11' 02.0"	113° 51' 28.1"
17	22° 10' 19.1"	113° 53' 11.2"
18	22° 09' 36.5"	113° 52' 52.4"
19	22° 08' 33.1"	113° 53' 47.6"
20	22° 08' 12.2"	113° 55' 20.6"
21	22° 08' 54.5"	113° 56' 22.4"
22	22° 08' 54.5"	114° 14' 09.6"
23	22° 08' 18.8"	114° 15' 18.6"
24	22° 08' 54.5"	114° 17' 02.4"
25	22° 08' 54.5"	114° 30' 08.8"
26	22° 21' 54.5"	114° 30' 08.8"
27	22° 28' 07.4"	114° 27' 17.6"
28	22° 32' 41.9"	114° 27' 18.5"
29	22° 33' 43.2"	114° 26' 02.3"
30	22° 34' 06.0"	114° 19' 58.7"
31	22° 34' 00.0"	114° 18' 32.7"
32	22° 33' 55.8"	114° 17' 33.7"
33	22° 33' 20.6"	114° 14' 55.2"
34	22° 33' 02.6"	114° 14' 13.4"
35	22° 32' 37.2"	114° 14' 01.1"



中華人民共和國國旗



香港特別行政區區旗





中華人民共和國國徽



香港特別行政區區徽





中华人民共和国国歌

(义勇军进行曲)

进行曲速度

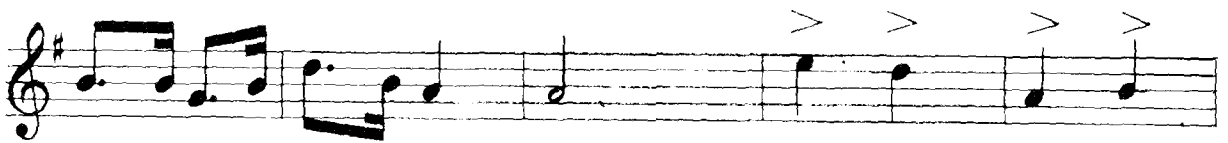
田 汉 词
聂 耳 曲



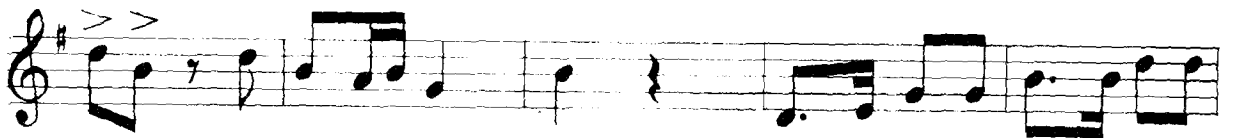
起



来！ 不 愿 做 奴 隶 的 人 们！ 把 我 们 的 血 肉，



筑 成 我 们 新 的 长 城！ 中 华 民 族



到 了 最 危 险 的 时 候， 每 个 人 被 迫 着 发 出







中華人民共和國國家主席

江澤民





香港特別行政區行政長官

董建華



香 港 新 紀 元

回 歸 日

交 接

