



* 6 6 0 5 3 4 1 4 *

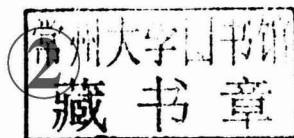
中国井冈山干部学院



國民政府年鑑

行政院
編

1943~1946



國家圖書館出版社

行政院
編

國民政府年鑑

第一回(下)

重慶：行政院，民國三十二年(1943)鉛印本

第二冊目錄

國民政府年鑑 第一回(下)	一
國民政府年鑑 第二回(上)	三八七

國民政府年鑑

地方之部

地方之部

第一章 重慶市

第一節 重慶市政沿革及市政府之組織

一 市政沿革

重慶市原屬四川江北巴縣兩縣分轄地區，在民國十六年以前，即設有市政商埠督辦公署，處理日常政務。迨至十六年三月，始改組爲重慶市政府，隸屬於四川省政府，內設祕書處及民生、警察、工務、財政、土地、教育等六局，分別辦理全市行政。民國二十四年七月，市府所屬各局改組，原財政、土地兩局改併爲財政處，工務、教育兩局改爲工務處及教育處，警察局改爲公安局，民生局改爲社會處。二十五年四月奉四川省政府令，復行改組，將原有社會、教育、財政、工務四處，均改爲科，公安局仍改爲警察局，另設祕書處及技術室。民國二十七年，國民參政會參政員胡景伊等，以重慶市自國府遷川後，首都所在，地位重要，爰提請改爲甲種市組織，經參政會議決陳准國防最高委員會發交行政院第三八四次會議議決，准按照直屬市組織，定名爲重慶市政府，仍隸屬於四川省政府；但爲增進行政效率起見，必要時得逕函行政院祕書處轉呈核示。二十八年一月，遂遵照擴大市府組織，將原有社會、教育兩科合併改設社會局，財政、工務兩科擴大爲財政、工務兩局，警察局仍舊，惟

內部組織亦予擴充，另增設衛生局及會計室，並仍設置祕書處，掌理市政府文牘庶務及不屬各局事務。民國二十八年五月，行政院公佈改重慶市為直轄市，直屬行政院。三十年一月，並以適應環境需要，將原有會計室擴大為會計處，並先後成立統計室，糧政局及圖書雜誌審查處等機構，各局處亦略有調整，組織系統，漸臻完善。近以政務日繁，市府擬於三十二年成立教育地政兩局，以一職權，而赴事功，市政前途之發展，正未有艾。

二 轄區

重慶市轄境，前僅原有市區江北縣城區，及巴縣城區暨南岸沿江而已。自民國二十八年五月奉令改隸行政院後，始呈准擴大，經由市府議定界綫，繪具圖說，咨請內政部核轉，旋得四川省政府同意，並派稽祖佑為劃界專員，到渝會同召集江巴兩縣縣長及紳耆協議勘定界址。新市區跨嘉陵江揚子江南北兩岸，幅員廣大，連舊市郊區及江巴兩縣劃入土地，全面積為四五〇、〇〇〇市畝，較原市區一七五、〇〇〇市畝約增三分之一。

三 人口

重慶市人口戰前僅為二〇八、二九四人，迨抗戰以後，國府內遷，頻年迭有增加。據二十八年人口統計，已增為四一五、二〇八人，三十一年九月人口統計，竟劇增至七二七、三六七人，而駐市區之警衛部隊及多數公務團體員工家屬尚未計入，並仍因空襲疏散關係，流動過多，統計困難。但根據居民身份證登記處發給數目計算，則已達一百萬人，其中外僑計二十七國，人數為一、〇三〇人。（附重慶市歷年人口統計表）

四 組織
 重慶市政府組織，自改屬行政院直轄後，經先後調整，計市府內設秘書會計兩處，參事統計兩室，外設社會、警察、財政、工務、衛生、糧政等六局及其他各單位。茲將組織系統表列後：

重慶市歷年人口統計表

民國二十六年至三十一年

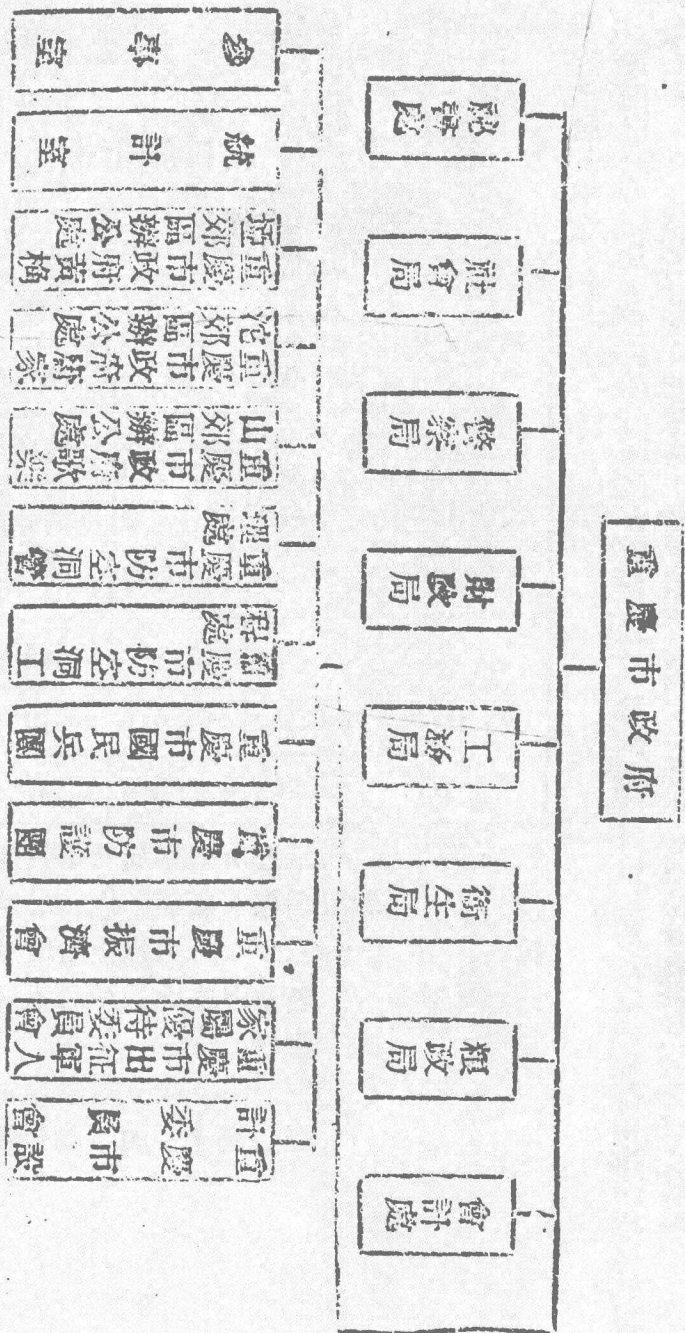
年 度	人 口 數		
	共 計	男	女
二十六年	475,968	277,808	198,160
二十七年	488,662	283,259	205,403
二十八年	415,208	247,203	168,005
二十九年	394,092	245,122	148,970
三十年	702,387	436,636	265,751
三十一年	766,617	477,468	289,149

資料來源：根據重慶市警察局所送戶口統計月報表編製

說明：(1)三十年三月以後因增列新劃市區之戶口故人口激增

(2)三十一年度人口數係根據警局十一月下旬報

重慶市政府組織系統表



第二節 社會(附教育)

社會行政

子、設立平價食堂 重慶市府自呈奉行政院核准設立平價食堂後，即在城區江北南岸磁器口等處，先後成立十五所，均以自給自足為原則，貧民頗受實惠。

丑、優待抗屬 重慶市出征抗敵軍人家屬優待委員會，三十一年度六月份至八月份核發二千八百四十一戶，每戶五十元，共支國幣十四萬二千零五十元。

寅、興建重慶市第一公墓 重慶市羊壩灘第一公墓，業已竣工，墓區面積為一五、四〇〇方尺，分為特別區榮譽區及普通區三種，計可埋葬四千一百八十二人，並組設管理處負責辦理一切經常事務。

二 勞工行政

子、設置平定工資聯合辦事處 三十年冬，重慶市平定工資聯合辦事處成立，計先後平定人力車、板車、騎馬、肩輿、提裝、撥船、運輸、渡船、泥作、木作、篾作、油漆、斗量、挑水、轉江及傭工等十七業工資，尙著成效。

三 組訓人民團體

重慶市人民團體登記管理，自三十一年六月開始接辦，計現有人民團體經登記審查合格者，有漁民團體一個，農民團體十一個，工商團體一百一十九個，職工團體八十八個，社會團體（包括自由職業團體）九十五個。

四 合作行政

重慶市現有之合作社，計鎮消費合作社五十八所，消費及生產合作社聯合社各一所，合作金庫一所，實驗保合作社一所。

五 教育行政

子、中等教育 重慶市現有市立男女中學各一所，私立中學十八所，初級中學十六所，高初級職業學校十三所，專科學校二所，總計五十一所三百七十七班。學生一萬八千六百六十六人，教職員一千二百八十六人，經費五百二十六萬七千零六十二元五角二分。

丑、國民教育 計有市立中心學校四十三所，國民學校九十一所，私立小學六十二所，初級小學十三所，總計二百零九所，學生五萬六千七百六十九人，經費一百八十萬零一千六百三十元。

寅、社會教育 重慶市各級學校均兼辦社教，并設有民衆教育館及圖書館各一所。民衆教育館附設職業補習班及介紹所、文化娛樂場、巡迴施教隊、市民週報、失學兒童短期訓練班等。圖書館除普設流通處外，並協助市立各校設置圖書室。

六 工商行政

子、設立日用必需品公賣處 重慶市於二十九年七月設立日用必需品公賣處，下設分處十個，舊物寄售所兩所，迭經增資為二百萬元，平價供應日用必需品。

丑、公司登記 重慶市公司之登記，茲作表如下：

業務別	資本金額	公司數	區域					
			總計	獨資	合夥	縣城	區新市區南岸江北	
進出口貿易	665,818,000	368	335	33	308	34	22	4
藥物製造及銷售	12,970,000.00	26	26	—	125	1	—	—
	7,210,000.00	11	11	—	6	3	2	1

重慶市公司分類統計表
民國三十一年一月至十月

類別	營業額	工廠	莊	行	保險	探採	圖書文具印刷	機器製造及修理	營造	五金	正頭	運	皮	火	輪船	水	木	農	百	麵粉	糖	
化學工業	32,245,000.00	25	22	49	2	44	18	16	20	23	37	16	7	4	4	2	3	15	10	12	2	4
銀行	158,100,000.00	49	49	2	2	43	15	15	10	18	34	15	5	4	6	2	3	13	11	6	2	4
保險	400,000.00	2	2	—	—	1	3	1	10	5	3	1	2	—	—	—	—	2	1	—	—	—
探採	99,130,000.00	44	43	1	1	36	14	12	17	19	33	15	4	3	4	1	2	12	11	5	1	—
圖書文具印刷	79,515,000.00	18	15	3	3	14	2	3	3	3	1	—	—	—	—	—	1	3	1	—	—	—
機器製造及修理	16,650,000.00	16	15	1	1	12	3	1	—	—	—	—	—	—	—	—	—	—	—	—	—	—
營造	10,660,000.00	20	10	10	10	17	3	—	—	—	—	—	—	—	—	—	—	—	—	—	—	—
五金	22,020,000.00	23	18	5	5	19	3	1	—	—	—	—	—	—	—	—	—	—	—	—	—	—
正頭	128,590,000.00	37	34	3	3	33	1	3	—	—	—	—	—	—	—	—	—	—	—	—	—	—
運	23,940,000.00	16	15	1	1	15	—	—	—	—	—	—	—	—	—	—	—	—	—	—	—	—
皮	3,100,000.00	7	5	2	2	4	—	—	—	—	—	—	—	—	—	—	—	—	—	—	—	—
火	3,140,000.00	4	4	—	—	3	—	—	—	—	—	—	—	—	—	—	—	—	—	—	—	—
輪船	13,600,000.00	6	6	—	—	4	—	—	—	—	—	—	—	—	—	—	—	—	—	—	—	—
水	1,630,000.00	4	4	—	—	3	—	—	—	—	—	—	—	—	—	—	—	—	—	—	—	—
木	4,000,000.00	2	2	—	—	—	—	—	—	—	—	—	—	—	—	—	—	—	—	—	—	—
農	1,400,000.00	2	2	—	—	1	—	—	—	—	—	—	—	—	—	—	—	—	—	—	—	—
百	1,500,000.00	3	3	—	—	2	—	—	—	—	—	—	—	—	—	—	—	—	—	—	—	—
麵粉	27,862,000.00	15	13	2	2	12	3	—	—	—	—	—	—	—	—	—	—	—	—	—	—	—
糖	10,979,000.00	12	11	1	1	11	1	—	—	—	—	—	—	—	—	—	—	—	—	—	—	—
果餅	12,600,000.00	6	6	—	—	5	—	—	—	—	—	—	—	—	—	—	—	—	—	—	—	—
油	2,100,000.00	2	2	—	—	2	—	—	—	—	—	—	—	—	—	—	—	—	—	—	—	—
其他	8,500,000.00	4	4	—	—	4	—	—	—	—	—	—	—	—	—	—	—	—	—	—	—	—

其值包括：味、水、製、製、造、造、織、拍、賣、行、打、撈、裝、服、鏡、眼、膠、橡、刷、牙、水、水

第一章 重慶市

七

山	貨	煙	其						
	7,000,000.00	3,000,000.00	13,380,000.00	3	3	1	3	1	1
				2	2	1	7	1	1
				9	8	1	8	1	1

第三節 警察(附兵役)

一 行政

子、戶籍 全市劃分戶口段，按段設置戶籍生，並依居住證存根編成四角號碼戶籍卡片。至三十一年九月份止，全市計有居民一三七、〇五三戶，七二七、三六七人。

丑、消防 經常訓練消防員警，提高素質，並繼續對民間消防人員施以補充訓練，並修鑿觀音岩等地蓄水池四處。

寅、外事 重慶市全市外僑戶口迄至三十一年十月份止，共計一、〇三〇人，均經警察局分別調查登記，製成戶口卡片，並按月統計，分送有關機關查考。至各外僑產業，亦曾分別舉行調查。

二 司法

子、違警案件 三十一年度共處理違警案六、七四四件，男女人犯共一三、一九二名，均經依法訊處。內以妨害風俗案為最多，誣告偽證案為最少。

丑、刑事案件 三十一年度共偵訊普通刑事案一、五六四件，男女人犯共二、二三四名，均經分別解送法院。內以竊盜案為最多，妨害公務案為最少。

寅、軍事案件 三十一年度共偵訊屬於軍法範圍案件二、〇九九件，男女人犯共三、八七六名，均依法轉送軍法機關訊判。內以煙案爲最多，盜賣軍械案爲最少。

三 保甲

子、編組 保甲之編組，係依據「重慶市改進保甲養成人民自治實施程序」及其施行細則辦理，警保確切聯繫，管數費衛合一，其區畧劃分與警察分局相同，全市現分七十六鎮，六五九保，七、三八五甲。

丑、訓練 保甲長過去曾舉行訓練。三十一年十一月復舉辦保甲人員訓練班，調訓各區幹事十八名，副鎮長四十名，鎮幹事四十名，參加受訓。

四 兵役

子、調查征撥 三十一年度一、四、七、三月曾舉行全市適齡壯丁調查三次，依照規定逐期舉行抽籤，按照配征兵額，分期交撥。所有配額，均已如限征交足額。

丑、免緩審查 重慶市機關學校工廠等林立，合於法定免緩役條件之壯丁甚多，特組織重慶市免緩役審查會議，辦理免緩役之審查發證等事宜。

第四節 財政(附土地)

一 市財政

重慶市稅捐原有十八種，經調整後，現僅剩有六種：子、筵席稅：稅率從價征收百分之十，餐食

費二十元以下者免征。丑、娛樂稅：從價征收百分之三十。寅、屠宰稅：稅率從價征收百分之四十。卯、營業牌照稅：分甲、乙、丙、丁、戊、己六級，按年繳納稅款一次。辰、使用牌照稅：征收對象為船車肩輿三種，每年分春、夏、秋、冬四季征收。巳、房捐：其捐率租佃房屋按收益百分之五，自住房屋按造價千分之五分季征收。

以上六種稅捐，均係遵照中央法令規定辦理，稅捐收入年有增加，三十一年度約可收入二千五百餘萬元，（見附表）較二十八年以前之收數超過三十倍以上。至上項稅捐之收入及支出，悉係委託中央銀行國庫局代理市庫，依法辦理。

重慶市最近五年稅收比較

年度別	實收數	比		較		備考
		增	加	增	減	
二十七年	847,130.13	增	加	增	減	以二十七年為基數
二十八年	1,508,710.61	661,580.48	78.07	—	—	
二十九年	3,196,431.74	2,349,301.61	277.22	—	—	
三十年	9,640,750.81	8,793,620.68	1,037.65	—	—	
三十一年	25,185,084.74	24,337,954.61	2,973.52	—	—	截至11月份止已超收27年度29.73倍

二 市上地

重慶市辦理土地工作，分爲舊市區及擴大市區，茲略述於後：

一、土地測量 重慶市舊市區土地測量，於三十年年底完成，計面積爲十二萬畝，荒地河流約佔二萬一千四百二十九市畝。擴大市區土地測量於三十一年一月開始，全區面積約三十三萬畝，該年預計可完成三分之二。

丑、土地登記 重慶市舊市區土地登記，於三十年五月開始辦理，現正發給各業戶所有權狀。擴大市區土地登記，於三十一年十一月開始進行。

寅、查估地價及開征地價稅 重慶市舊市區查估地價工作，於三十年年底完成，擴大市區自三十一年四月至十月查估完竣，現正整理內業。舊市區地價稅，由三十一年七月起，先後分區開征稅率，按地價征收千分之十六。至土地增值稅，因免征點未奉核定，尙在候示實施中。

第五節 工務(附公用)

一 道路工程

市工務局於二十八年四月，將市內人行道拓寬爲一·四八三一公尺，火巷馬路六·二六二公尺，分區派工趕辦，於同年六月底全部竣工。

二 公用事業

公用事業，由市府監督辦理者，計有重慶電力公司，重慶自來水公司及重慶輪渡公司。年來該公