

中国著名大学校长书系

章开沅 余子侠\主编



建立学界 陶铸国民

——四川大学校长任鸿隽

王东杰 著

山东教育出版社

中国著名大学校长书系

章开沅 余子侠 \ 主编



建立学界 陶铸国民

——四川大学校长任鸿隽

王荣杰 著

山东教育出版社

图书在版编目(CIP)数据

建立学界 陶铸国民——四川大学校长任鸿隽/王东杰著. —济南: 山东教育出版社, 2011
(中国著名大学校长书系/章开沅, 余子侠主编. 第2辑)
ISBN 978-7-5328-6272-6

I. ①建... II. ①王... III. ①任鸿隽—生平事迹 IV. ①K825.46

中国版本图书馆 CIP 数据核字(2011)第 056950 号

中国著名大学校长书系

章开沅 余子侠 主编

建立学界 陶铸国民

——四川大学校长任鸿隽

王东杰 著

主 管: 山东出版集团
出 版 者: 山东教育出版社
(济南市纬一路321号 邮编:250001)
电 话: (0531)82092663 传真: (0531)82092663
网 址: <http://www.sjs.com.cn>
发 行 者: 山东教育出版社
印 刷: 山东临沂新华印刷物流集团
版 次: 2012年4月第1版
2012年4月第1次印刷
规 格: 787mm×1092mm 16开本
印 张: 25印张
插 页: 24插页
字 数: 239千字
书 号: ISBN 978-7-5328-6272-6
定 价: 58.00元

如印装质量有问题,请与印刷单位联系调换

电话:0539—2925659



任鸿隽



任鸿隽在康奈尔大学大同俱乐部内，摄于1914年

任
鸿
隽



中国科学社第一届董事会合影（1915年10月25日，康奈尔大学），后
排中立者为任鸿隽



任鸿隽，1918年摄于哥伦比亚大学

任
鸿
隽



1918年中国科学社与工程学会会员合影（前排左五为任鸿隽）



1920年任鴻隽與陳衡哲訂婚照片，送給參加儀式的朋友每人一張



任鴻隽與陳衡哲，1920年
攝于北京

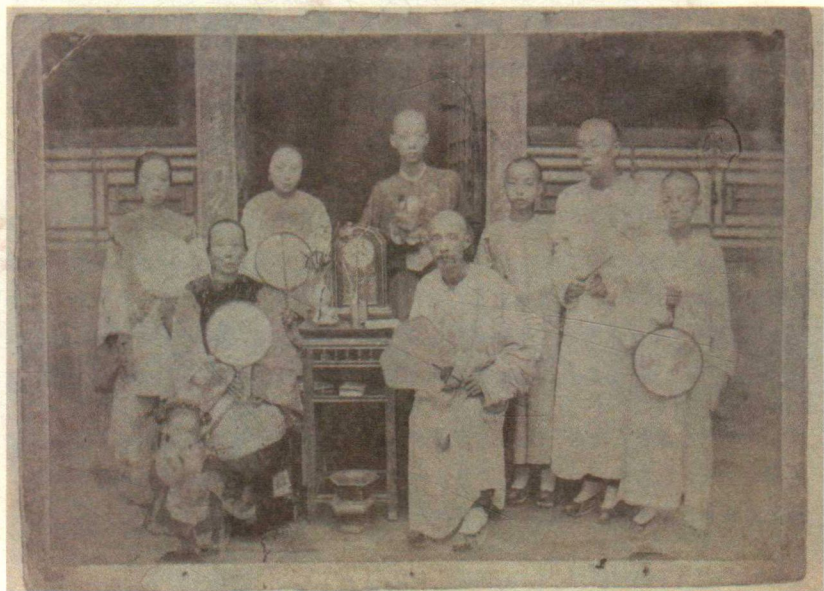


任鸿隽与陈衡哲，1920年代初摄于北京



任鸿隽划船，1920年5月16日
挚友赵元任摄

任
鸿
隽



任鸿隽（右三）幼年时与家人合影，1899年摄于四川垫江（今属重庆）



1922年任鸿隽（左二）回到重庆家中同任鸿泽（左一）、任心一（左三）于任家花园合影



陈衡哲与其女儿，1925年摄于北京



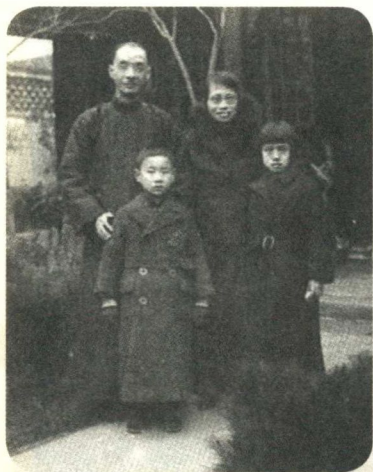
任鸿隽、陈衡哲与两个女儿合影，1925年摄于北京寓所



任鸿隽、陈衡哲与其子女合影，1929摄于北京寓所



1935年11月任鸿隽与家人由北平赴成都



1936年元旦任鸿隽在成都家中

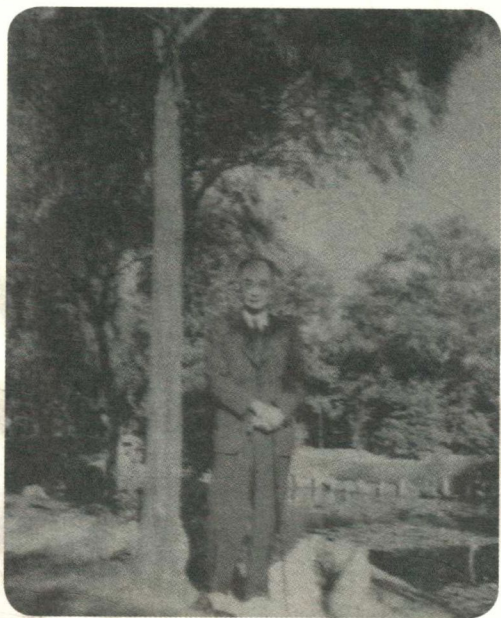


1937年7月任鸿隽离开成都

任
鸿
隽



1937年6月27日四川大学教职员学生欢送任鸿隽摄影纪念（局部）



任鸿隽1956年于
上海植物园

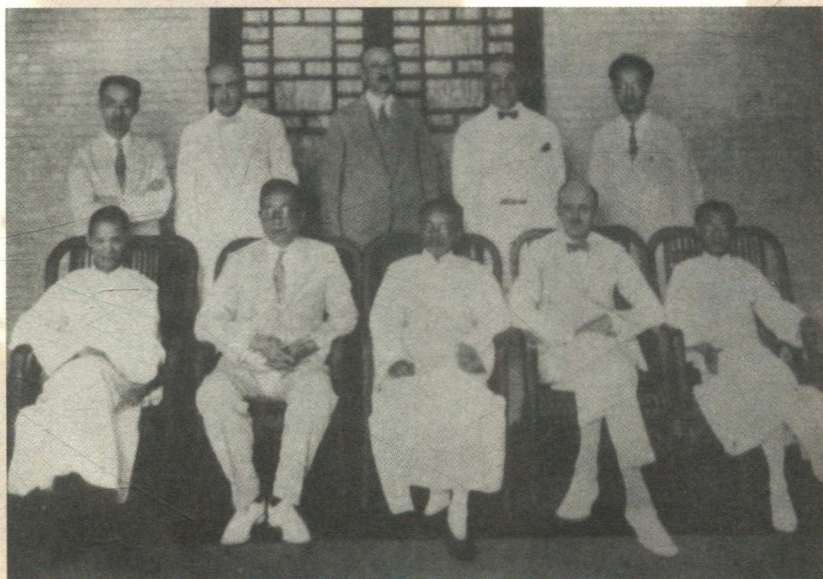


任鸿隽与任以书，1956年摄于上海寓所后花园

任
鸿
隽



任鸿隽（后排左起第一）参加中华教育文化基金董事会第四次董事常会



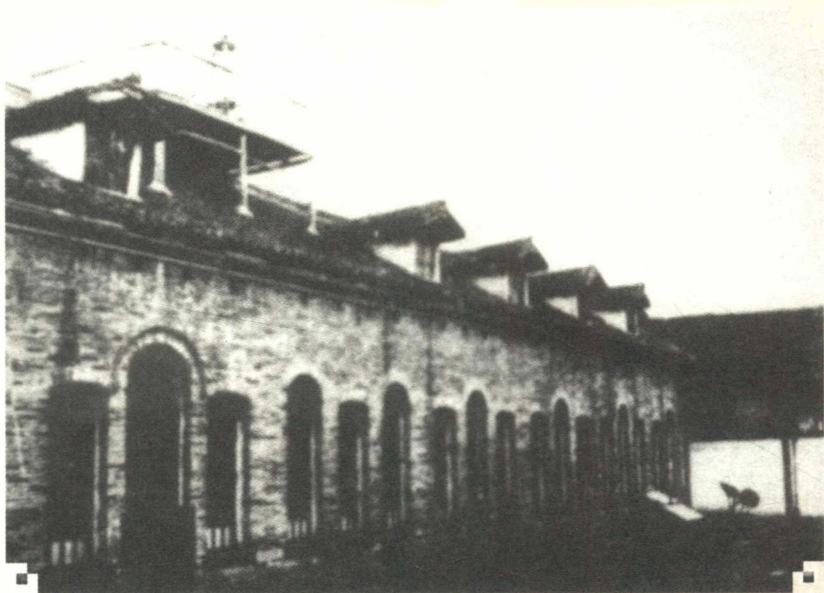
任鸿隽（后排左起第一）参加中华教育文化基金董事会第五次年会



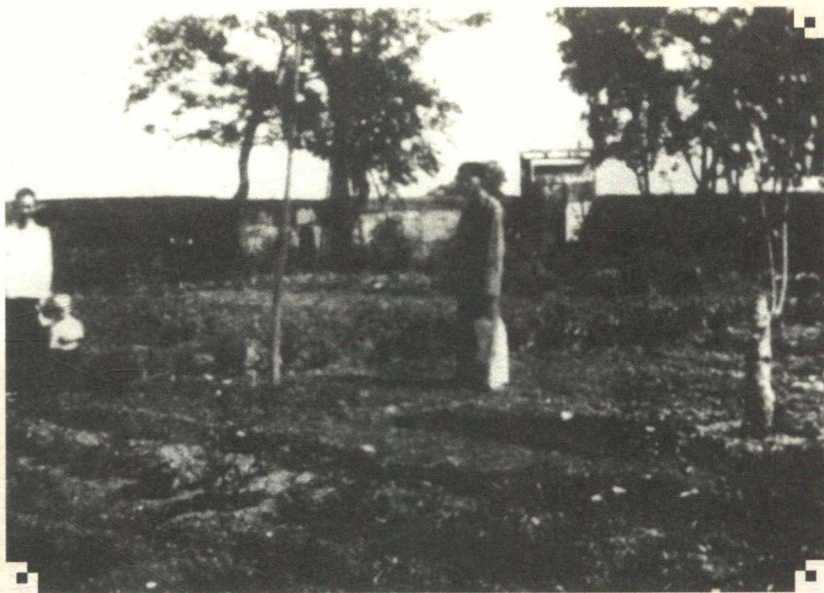
任鸿隽（前排左起第一）参加中华教育文化基金董事会第八次年会



20世纪30年代初四川大学校门



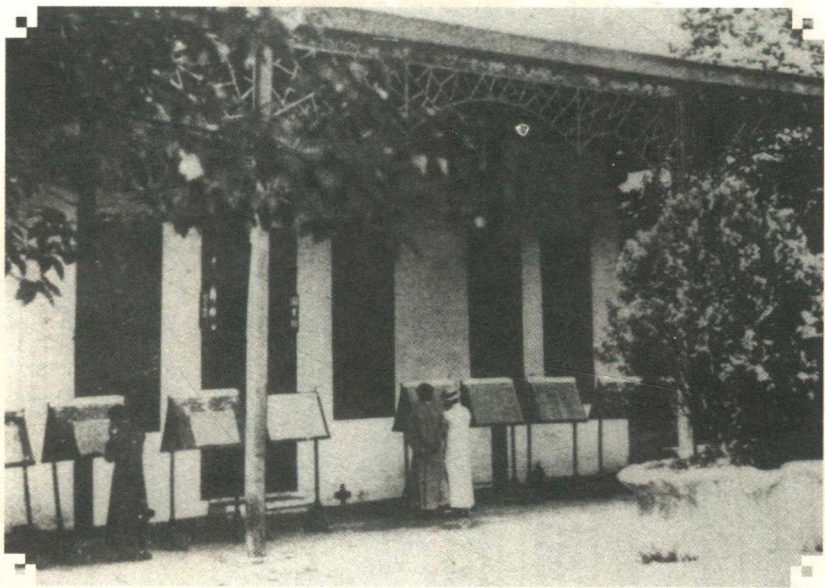
国立四川大学气象测候所



国立四川大学植物园



国立四川大学运动场



国立四川大学图书馆

