



DESIGN SKETCH



中国高等院校
“十三五”
艺术设计系列
规划教材



设计素描

孙宜阳 洪雯 孙斌 主编
张扬 赵侠 敖芳 副主编

感受

优秀的素描作品带给我们的
视觉感受

反思

传统素描在当下绘画中所处
的地位，在教学中如何理解
传统素描的积极意义

探寻

寻找新绘画思维和技法的结合
点，创作风格化的表现语言

提升

思路，提升审
美力



中青雄狮

中国青年出版社

律师声明

北京市中友律师事务所李苗苗律师代表中国青年出版社郑重声明：本书由著作权人授权中国青年出版社独家出版发行。未经版权所有人和中国青年出版社书面许可，任何组织机构、个人不得以任何形式擅自复制、改编或传播本书全部或部分内容。凡有侵权行为，必须承担法律责任。中国青年出版社将配合版权执法机关严厉打击盗印、盗版等任何形式的侵权行为。敬请广大读者协助举报，对经查实的侵权案件给予举报人重奖。

侵权举报电话

全国“扫黄打非”工作小组办公室

010-65233456 65212870

<http://www.shdf.gov.cn>

中国青年出版社

010-50856028

E-mail: editor@cypmedia.com

图书在版编目(CIP)数据

设计素描 / 孙宜阳, 洪雯, 孙斌主编. — 北京: 中国青年出版社, 2017.6

中国高等院校“十三五”艺术设计系列规划教材

ISBN 978-7-5153-4773-8

I. ①设… II. ①孙… ②洪… ③孙… III. ①素描技法 - 高等学校 - 教材 IV. ①J214

中国版本图书馆 CIP 数据核字 (2017) 第 109065 号

中国高等院校“十三五”艺术设计系列规划教材 设计素描

孙宜阳 洪雯 孙斌 / 主编 张扬 赵侠 敖芳 / 副主编

出版发行:  中国青年出版社

地 址: 北京市东四十二条 21 号

邮政编码: 100708

电 话: (010) 50856188 / 50856199

传 真: (010) 50856111

企 划: 北京中青雄狮数码传媒科技有限公司

责任编辑: 张 军

助理编辑: 张君娜

封面制作: 邱 宏

印 刷: 北京凯德印刷有限责任公司

开 本: 787 × 1092 1/16

印 张: 5

版 次: 2017 年 7 月北京第 1 版

印 次: 2017 年 7 月第 1 次印刷

书 号: ISBN 978-7-5153-4773-8

定 价: 49.90 元

本书如有印装质量问题, 请与本社联系

电话: (010) 50856188 / 50856199

读者来信: reader@cypmedia.com

投稿邮箱: author@cypmedia.com

如有其他问题请访问我们的网站: <http://www.cypmedia.com>



DESIGN SKETCH



中国高等院校
“十三五”
艺术设计系列
规划教材



设计素描

孙宜阳 洪雯 孙斌 / 主编
张扬 赵侠 敖芳 / 副主编

此为试读, 需要完整PDF请访问: www.ertongbook.com



中青雄狮

中国青年出版社

序言

21世纪,是个超速发展的世纪,经济全球化和文化多元化已经成为不可阻挡的历史趋势。随之而来的是跨文化传播在全球的迅速兴起,而艺术设计作为艺术创造和文化传播的一种方式,具有其广泛的价值和意义。

“艺术设计”是一门综合性学科,要求从业者具备多方面的素养,既有工科学人的严谨细致,也要有深厚的人文底蕴。艺术设计专业在全国迅速发展,对艺术设计人才的需求也越来越大,要求越来越高。工程技术学院作为独立学院在拓展高等教育资源、培养应用型人才等方面做出了积极探索。建院目的在于提高教学质量,深化人才培养模式改革、课程体系和教学内容的改革,并培养适用的、具有创新能力的艺术设计高素质人才。

作为艺术设计教育的重要环节,教材建设肩负着重要的使命,新的形势要求教材建设适应新的教学要求。我院艺术设计系老师们组织编写的艺术设计专业基础课程系列教材,正是以素质教育、创新教育为基础,培养学生能力、技能实训为本位,做到理论与实践相结合,全面构建适应21世纪人才培养需求的艺术设计专业本科应用型教材体系。本系列教材包括《设计素描》、《设计色彩》、《建筑速写》、《平面构成》、《色彩构成》、《立体构成》。教材在组织形式、素材选用、编写上采用新的视角;突出应用性、技能性和实践性原则;与时俱进、不断创新、特色鲜明。在很大程度上注重了思维的锻炼,培养艺术设计从业者的审美情趣及人文情怀。

我们希望这一系列教材能给学生们指引一条成功之路,使他们在视觉、智力、想像力以及审美情趣上都得到提升,也希望借此理解艺术是我们时代的一面镜子,而我们有责任去认真反思它所表达东西。也愿我们这套教材的出版对艺术设计类专业人才培养和教育教学改革工作起到积极的推动作用。同时,望广大师生和读者能给我们提出宝贵意见,使教材更加完善。

徐永成

DESIGN SKETCH

目录

C O N T E N T S



PART 1

素描新起点

- 1.1 应试素描向大学基础素描过渡 6
- 1.2 大学素描学习方向 9
- 1.3 大学及以上水准优秀作品欣赏 11

PART 2

素描基础理论知识

- 2.1 构图要点及案例分析 16
- 2.2 整体与局部 21

PART 3

常规画材基本表现技法

- 3.1 线条排列法 24
- 3.2 皴擦法 26
- 3.3 点阵法 27

PART 4

基础素描向设计素描转变

- 4.1 设计素描和传统素描的关系 29

- 4.2 设计素描的画面构成要素 31

PART 5

设计素描的内在特性

- 5.1 设计素描中的构成性 37
- 5.2 设计素描中的平衡性 39
- 5.3 设计素描中的趣味性 41

PART 6

设计素描的基本创作方法

- 6.1 单元素夸张变形法 43
- 6.2 多元素组合法 44
- 6.3 材质替代法 46
- 6.4 联想法 47
- 6.5 拼贴法 48

PART 7

优秀作品欣赏

- 7.1 基础素描作品欣赏 50
- 7.2 设计素描作品欣赏 62

D E S I G N S K E T C H

PART

1

素描新起点

1.1

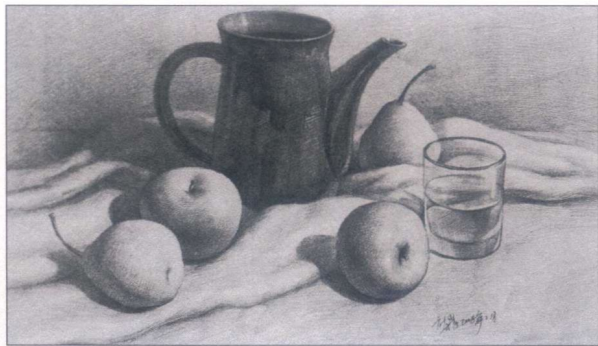
应试素描向大学 基础素描过渡

美术教育界对美术类专业联考的培训一直以来都是褒贬不一的。那么，何不让专业学习从反思应试类素描开始呢？

在专业训练中，考生对素描中的构图、比例、明暗对比关系等基础知识我们已经很熟悉了，但由于专业考试受时间限制，我们对这些专业知识理解仅仅是为了满足考试的需求，而离真正的绘画艺术相距甚远。同时，也因为专业高考的程式化，考生对美术的认知也产生了一定的偏差，即把专业考试的要求默认为专业绘画的要求。

通过考前的培训我们学到了什么？凡是通过了专业考试的学生都能够较好地进行构图并较好地控制画面整体效果，解决了素描中最基础的构图和整体观察这两个问题，换句话说，就是对素描有了基本的认识和掌控力。

图1和图2很好地展示了在考前所学到的或者说应该学到的知识。抛开3小时的时限问题，素描画到这种程度是否就没有问题，是否还能继续深入下去？从考生的角度来说，这是比较优秀的素描作品，但是从艺术的角度来说，这还远远不够。由于受考试时间的限制，我们在绘画时对结构和色层做了概括处理：简化了结构的丰富程度和色层之间的对比，只画出了最主要的也是最基本的结构关系和色层关系。我们以下图来进行说明：



◆ 图1
构图上很稳定，左右视觉平衡度很好，整体上黑白灰关系明确、造型清晰、光运用正确、线条运用有序、色调雅致。本作是短期素描的优秀作业

从结构上说，三个水果大的形体转折通过光影得到了表现，但它们的表面应该是有起伏的，不管是暗部还是亮部，都应该表现出这种起伏来使物体结构丰满；后面的玻璃瓶明暗交界线过于简单，事实上受旁边的物体影响，瓶子的明暗交界线应呈现不规则形状。从色层上说，三个水果和纸杯在固有色上的区分不够；画面中有多处重色雷同；背景色处理得很简单，而且线条较潦草，并没有起到衬托的作用，反而因为和立面衬



◆ 图2
头、颈、肩、手的关系正确，五官位置和比例正确，整体画面协调，表情生动



◆ 图3
构图稳定，黑白对比强烈，体积感强，画面整体感强

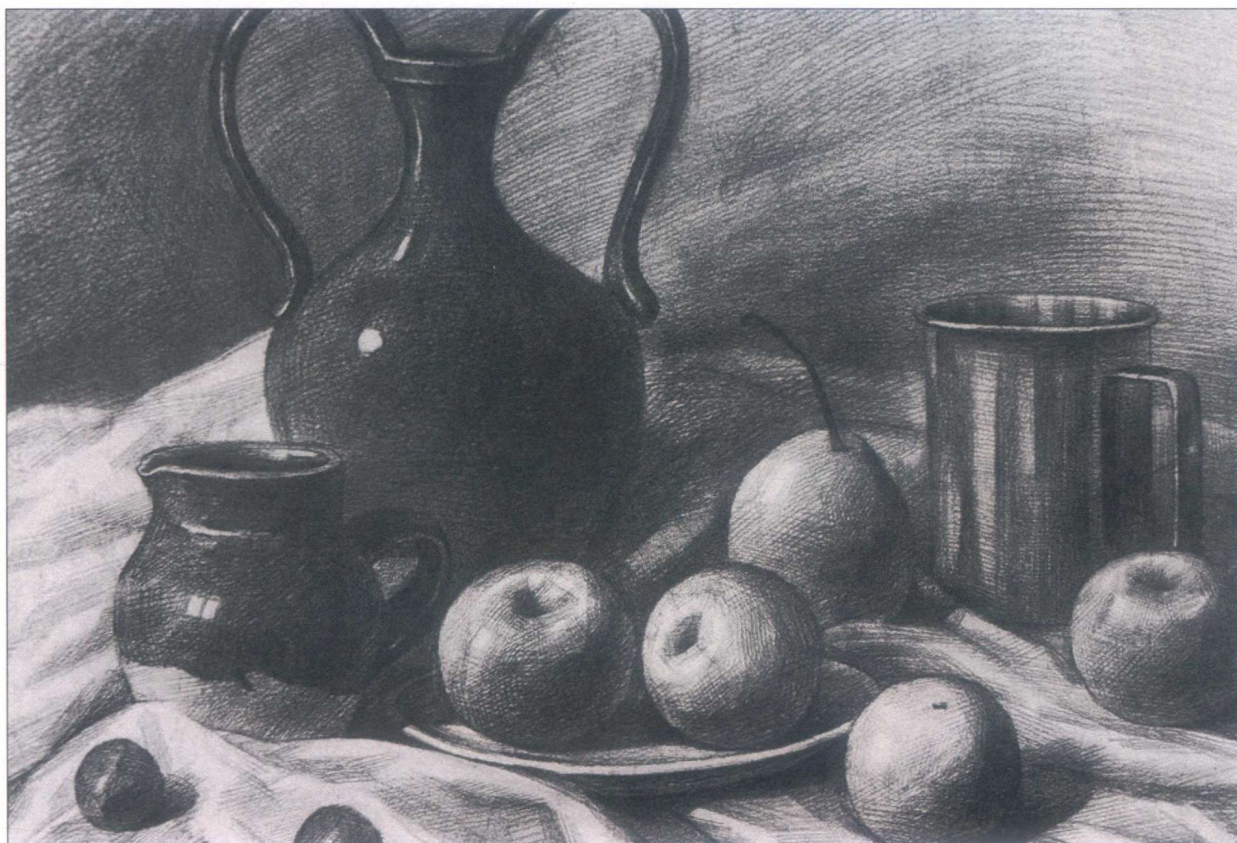
布的色差不足导致对比不足；最远处的衬布褶皱应有意识降低黑白对比使之退远以拉开和前面静物的空间关系。

通过分析图2具体的问题，我们不难看出这类应试素描有着它自己的优点，但是对于真正的艺术来说其画面是未完成的、简化的。因此，我们不得不思考：在步入大学的课堂后，我们的学习目标是什么呢？我们的画面效果应该是什么样的呢？

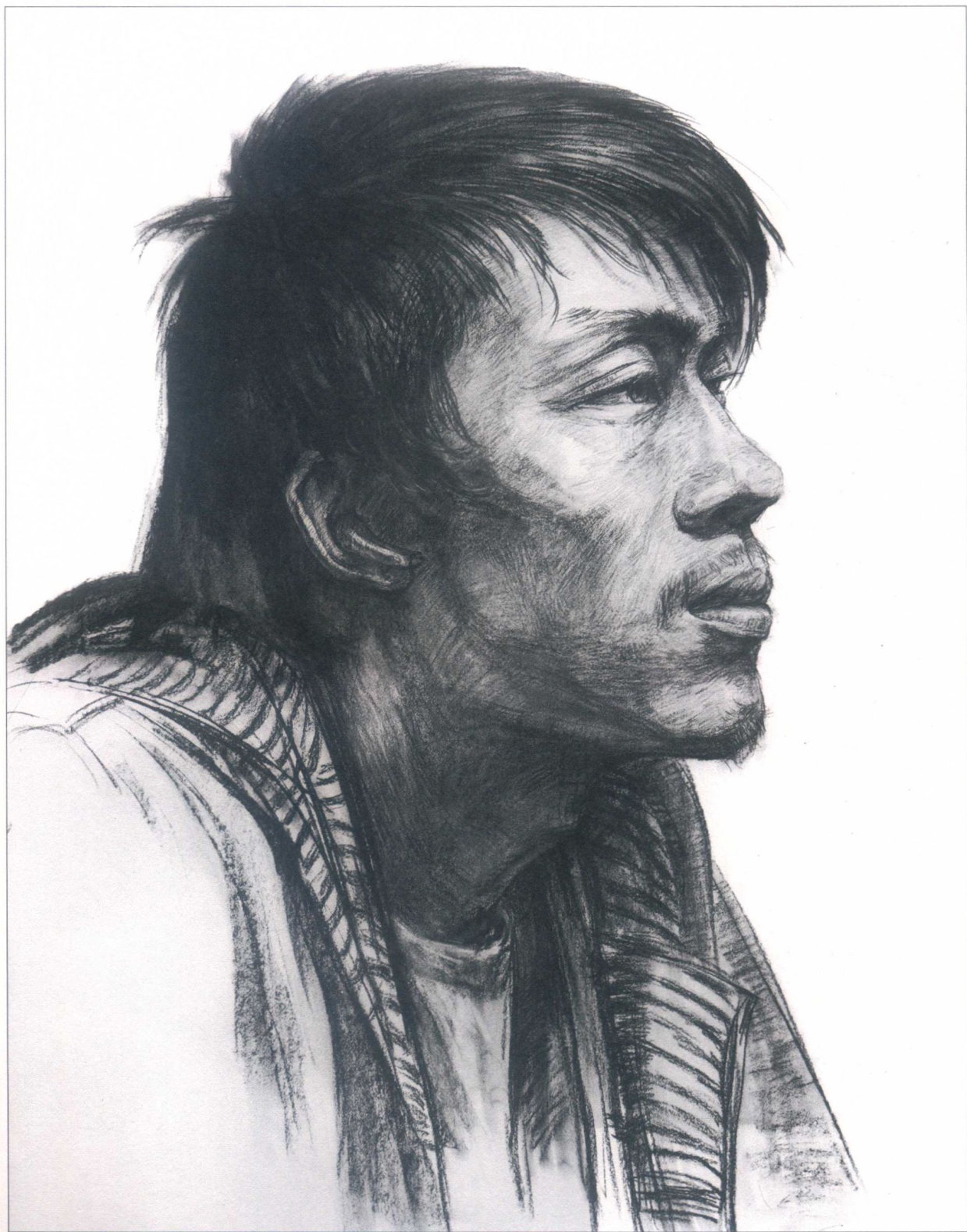
下面（图4-图6）展示一组应试素描，请试着自行分析下它们的优缺点：



◆ 图4



◆ 图5



◆ 图6

1.2

大学素描学习方向

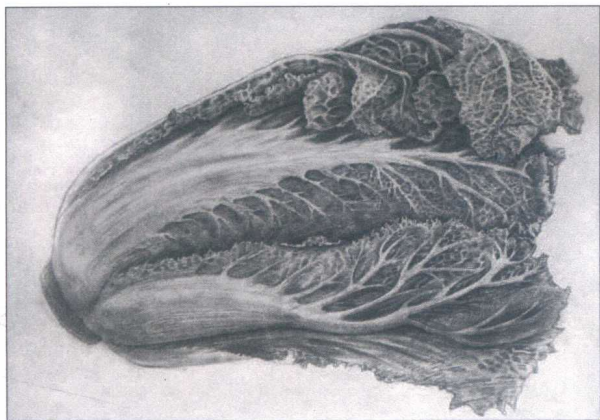
通过对大学之前的学习进行的反思，针对大学素描课程要求提出以下学习和研究的方向：

批判地继承应试绘画：虽然应试绘画抹杀了许多艺术的真实性，但考生由此获得了绘画基础知识，在这个基础上再去深入理解画面各个要素才能事半功倍。

学习体会整体画面的节奏感：画面如音乐，其节奏感表现在线条的流畅性、构图中的疏密感、光影中的虚实感、色层的丰富性、造型的多样性及生动性上。节奏是打动观者的重要因素。

如图7所示，白衬布和骨架在色层上形成鲜明的对比。白衬布形成了近处的“实”，背景的灰色和骨架及深色衬布形成“虚”，在画面上虚实对比上形成了节奏感；主体静物鲜明，白色衬布造型丰富自然，可看性很强。

塑造上追求写实能力的锻炼：写实是绘画语言的一种形式，也是大众最能接受的形式。这里的写实是指尽可能地去表现物体的本质特征，其包含了物体的结构特征和内在的精神状态特征。只有具备了扎实的写实能力，才可能去寻找属于自己的表现风格。



◆ 图8 精彩的局部刻画，造型生动且将白菜的状态表现得很清楚。

尝试新的表现材料及方法：熟悉表现工具的过程也是理解素描的过程。尝试使用如钢笔、木炭条、圆珠笔等画材，不仅能给画面带来新鲜感，而且由于不同材料的表现方法不一样，在尝试的过程中就会不由自主地强迫自己进行思考，使学习的过程更为轻松愉快。



◆ 图7



◆ 图9
钢笔素描，整体性强，效果强烈，画面厚重有力，造型清晰且色层丰富



◆ 图10
圆珠笔素描，表现效果强烈有特色，造型坚实，趣味性很强

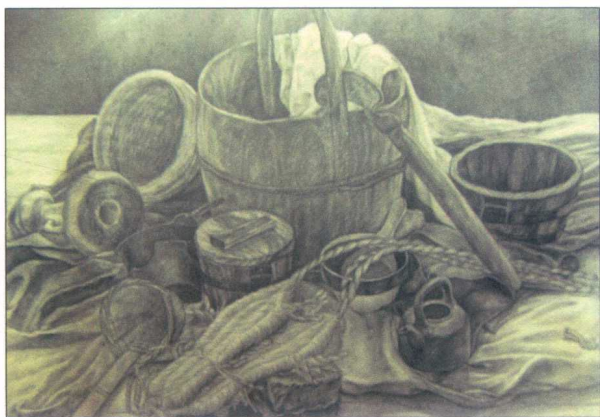
1.3 大学及以上水准 优秀作品欣赏



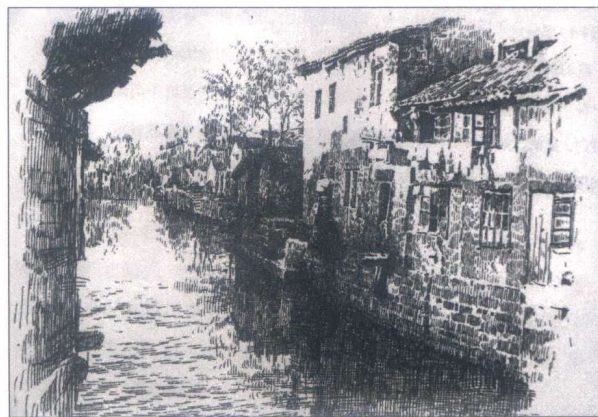
◆ 图11



◆ 图12



◆ 图13



◆ 图14



◆ 图15



◆ 图16



◆ 图17



◆ 图18

作业:

请尝试用不同的画材在16开纸上表现一个或一组静物。

PART

2

**素描基础理论
知识**