

苏州新筑时代网络科技有限公司 编

ANALYSIS OF DECORATIVE PROCESS

# 装饰工艺解析

—— 墙面篇 ——

专 / 注 / 成 / 就 / 专 / 业

细 / 节 / 造 / 就 / 品 / 质

江苏凤凰科学技术出版社

# 装饰工艺 解析

— 墙面篇 —

苏州新筑时代网络科技有限公司 编

## 图书在版编目(CIP)数据

装饰工艺解析. 墙面篇 / 苏州新筑时代网络科技有限公司编. — 南京: 江苏凤凰科学技术出版社, 2018. 7  
ISBN 978-7-5537-9195-1

I. ①装… II. ①苏… III. ①住宅—墙面装修 IV.  
①TU767

中国版本图书馆CIP数据核字(2018)第094831号

---

## 装饰工艺解析 墙面篇

---

编者 苏州新筑时代网络科技有限公司  
项目策划 天璐诚 / 薛业凤  
责任编辑 刘屹立 赵研  
特约编辑 彭娜 毛汶真

---

出版发行 江苏凤凰科学技术出版社  
出版社地址 南京市湖南路1号A楼, 邮编: 210009  
出版社网址 <http://www.pspress.cn>  
总经销 天津凤凰空间文化传媒有限公司  
总经销网址 <http://www.ifengspace.cn>  
印刷 深圳市雅佳图印刷有限公司

---

开本 889 mm×1194 mm 1/16  
印张 9.75  
字数 80 000  
版次 2018年7月第1版  
印次 2018年7月第1次印刷

---

标准书号 ISBN 978-7-5537-9195-1  
定 价 128.00元

---

图书如有印装质量问题, 可随时向销售部调换(电话: 022-87893668)。

此为试读, 需要完整PDF请访问: [www.ertongbook.com](http://www.ertongbook.com)

# CONTENTS / 目录



关注我们, 获取更多课程

01	加气砌块墙体乳胶漆类做法	/6
02	混凝土隔墙乳胶漆类做法(1)	/8
03	混凝土隔墙乳胶漆类做法(2)	/10
04	混凝土隔墙乳胶漆类做法(3)	/12
05	轻钢龙骨隔墙乳胶漆类做法(1)	/14
06	轻钢龙骨隔墙乳胶漆类做法(2)	/16
07	混凝土墙体石材干挂	/18
08	加气砌块墙体石材干挂	/20
09	石材隔墙工艺做法(1)	/22
10	石材隔墙工艺做法(2)	/24
11	窗台板工艺	/26
12	石材与墙砖相接	/28
13	石材与木饰面相接(1)	/30
14	石材与木饰面相接(2)	/32
15	石材与木饰面相接(3)	/34
16	石材与木饰面相接(4)	/36
17	石材与木饰面相接(5)	/38
18	石材与木饰面相接(6)	/40
19	石材踢脚线与软包相接	/42
20	石材与软包相接	/44
21	石材与硬包相接	/46
22	石材与石材相接(1)	/48
23	石材与石材相接(2)	/50
24	石材与石材相接(3)	/52
25	石材与不锈钢相接(1)	/54

26	石材与不锈钢相接(2)	/56	51	木饰面与软硬包相接(4)	/106
27	石材与玻璃相接(1)	/58	52	木饰面与软硬包相接(5)	/108
28	石材与玻璃相接(2)	/60	53	墙砖与木饰面相接	/110
29	石材与玻璃相接(3)	/62	54	墙砖与墙纸相接	/112
30	石材与墙纸相接	/64	55	墙砖与不锈钢相接	/114
31	石材暗门工艺做法	/66	56	软硬包与不锈钢踢脚线相接	/116
32	混凝土柱石材干挂	/68	57	木饰面与不锈钢踢脚线相接	/118
33	建筑钢柱石材干挂	/70	58	玻璃与不锈钢相接	/120
34	木龙骨干挂木饰面做法	/72	59	乳胶漆与不锈钢相接	/122
35	卡式龙骨干挂木饰面做法	/74	60	轻钢龙骨基层不锈钢做法	/124
36	混凝土基层木饰面干挂做法	/76	61	混凝土隔墙木基层不锈钢做法	/126
37	轻钢龙骨基层木饰面干挂做法	/78	62	轻钢龙骨基层软包做法	/128
38	木饰面与玻璃相接(1)	/80	63	混凝土基层硬包做法	/130
39	木饰面与玻璃相接(2)	/82	64	乳胶漆与软硬包相接(1)	/132
40	木饰面与玻璃相接(3)	/84	65	乳胶漆与软硬包相接(2)	/134
41	木饰面与不锈钢相接(1)	/86	66	乳胶漆与软硬包相接(3)	/136
42	木饰面与不锈钢相接(2)	/88	67	软硬包与墙纸相接	/138
43	木饰面与不锈钢相接(3)	/90	68	玻璃窗与墙面相接	/140
44	木饰面与墙纸相接(1)	/92	69	墙面艺术玻璃做法	/142
45	木饰面与墙纸相接(2)	/94	70	玻璃栏杆扶手工艺做法(1)	/144
46	木饰面与墙纸相接(3)	/96	71	玻璃栏杆扶手工艺做法(2)	/146
47	木饰面与墙纸相接(4)	/98	72	陶瓷马赛克隔墙工艺做法(1)	/148
48	木饰面与软硬包相接(1)	/100	73	陶瓷马赛克隔墙工艺做法(2)	/150
49	木饰面与软硬包相接(2)	/102	74	混凝土基层门套做法	/152
50	木饰面与软硬包相接(3)	/104	75	轻钢龙骨基层门套做法	/154

# 装饰工艺 解析

— 墙面篇 —

苏州新筑时代网络科技有限公司 编

## 图书在版编目(CIP)数据

装饰工艺解析. 墙面篇 / 苏州新筑时代网络科技有限公司编. — 南京: 江苏凤凰科学技术出版社, 2018. 7  
ISBN 978-7-5537-9195-1

I. ①装… II. ①苏… III. ①住宅—墙面装修 IV.  
①TU767

中国版本图书馆CIP数据核字(2018)第094831号

---

## 装饰工艺解析 墙面篇

---

编 者 苏州新筑时代网络科技有限公司  
项目策划 天潞诚 / 薛业凤  
责任编辑 刘屹立 赵 研  
特约编辑 彭 娜 毛汶真

---

出版发行 江苏凤凰科学技术出版社  
出版社地址 南京市湖南路1号A楼, 邮编: 210009  
出版社网址 <http://www.pspress.cn>  
总 经 销 天津凤凰空间文化传媒有限公司  
总经销网址 <http://www.ifengspace.cn>  
印 刷 深圳市雅佳图印刷有限公司

---

开 本 889 mm×1194 mm 1/16  
印 张 9.75  
字 数 80 000  
版 次 2018年7月第1版  
印 次 2018年7月第1次印刷

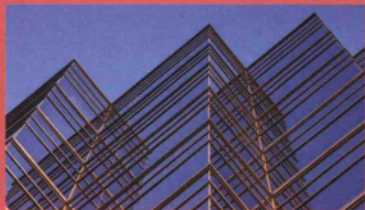
---

标准书号 ISBN 978-7-5537-9195-1  
定 价 128.00元

---

图书如有印装质量问题, 可随时向销售部调换(电话: 022-87893668)。

# 卷首语 preface



“还在秉烛沉思，笔精墨妙？”长久以来，人们都在思索如何把复杂的事物简单化。之所以迟迟找不到最好的办法，不是因为达不到那一高度，而是因为站的角度不对而已。

面层的精美源于基层的细致，成功的捷径来自积累的沉淀。

希望通过本书的匠心介绍给你不一样的学习体验！

## 新筑时代

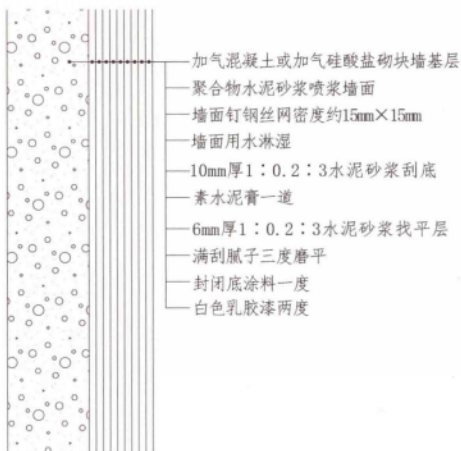
# CONTENTS / 目录



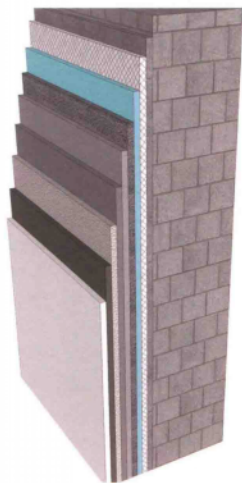
关注我们, 获取更多资料

01	加气砌块墙体乳胶漆类做法	/6
02	混凝土隔墙乳胶漆类做法(1)	/8
03	混凝土隔墙乳胶漆类做法(2)	/10
04	混凝土隔墙乳胶漆类做法(3)	/12
05	轻钢龙骨隔墙乳胶漆类做法(1)	/14
06	轻钢龙骨隔墙乳胶漆类做法(2)	/16
07	混凝土墙体石材干挂	/18
08	加气砌块墙体石材干挂	/20
09	石材隔墙工艺做法(1)	/22
10	石材隔墙工艺做法(2)	/24
11	窗台板工艺	/26
12	石材与墙砖相接	/28
13	石材与木饰面相接(1)	/30
14	石材与木饰面相接(2)	/32
15	石材与木饰面相接(3)	/34
16	石材与木饰面相接(4)	/36
17	石材与木饰面相接(5)	/38
18	石材与木饰面相接(6)	/40
19	石材踢脚线与软包相接	/42
20	石材与软包相接	/44
21	石材与硬包相接	/46
22	石材与石材相接(1)	/48
23	石材与石材相接(2)	/50
24	石材与石材相接(3)	/52
25	石材与不锈钢相接(1)	/54

26	石材与不锈钢相接(2)	/56	51	木饰面与软硬包相接(4)	/106
27	石材与玻璃相接(1)	/58	52	木饰面与软硬包相接(5)	/108
28	石材与玻璃相接(2)	/60	53	墙砖与木饰面相接	/110
29	石材与玻璃相接(3)	/62	54	墙砖与墙纸相接	/112
30	石材与墙纸相接	/64	55	墙砖与不锈钢相接	/114
31	石材暗门工艺做法	/66	56	软硬包与不锈钢踢脚线相接	/116
32	混凝土柱石材干挂	/68	57	木饰面与不锈钢踢脚线相接	/118
33	建筑钢柱石材干挂	/70	58	玻璃与不锈钢相接	/120
34	木龙骨干挂木饰面做法	/72	59	乳胶漆与不锈钢相接	/122
35	卡式龙骨干挂木饰面做法	/74	60	轻钢龙骨基层不锈钢做法	/124
36	混凝土基层木饰面干挂做法	/76	61	混凝土隔墙木基层不锈钢做法	/126
37	轻钢龙骨基层木饰面干挂做法	/78	62	轻钢龙骨基层软包做法	/128
38	木饰面与玻璃相接(1)	/80	63	混凝土基层硬包做法	/130
39	木饰面与玻璃相接(2)	/82	64	乳胶漆与软硬包相接(1)	/132
40	木饰面与玻璃相接(3)	/84	65	乳胶漆与软硬包相接(2)	/134
41	木饰面与不锈钢相接(1)	/86	66	乳胶漆与软硬包相接(3)	/136
42	木饰面与不锈钢相接(2)	/88	67	软硬包与墙纸相接	/138
43	木饰面与不锈钢相接(3)	/90	68	玻璃窗与墙面相接	/140
44	木饰面与墙纸相接(1)	/92	69	墙面艺术玻璃做法	/142
45	木饰面与墙纸相接(2)	/94	70	玻璃栏杆扶手工艺做法(1)	/144
46	木饰面与墙纸相接(3)	/96	71	玻璃栏杆扶手工艺做法(2)	/146
47	木饰面与墙纸相接(4)	/98	72	陶瓷马赛克隔墙工艺做法(1)	/148
48	木饰面与软硬包相接(1)	/100	73	陶瓷马赛克隔墙工艺做法(2)	/150
49	木饰面与软硬包相接(2)	/102	74	混凝土基层门套做法	/152
50	木饰面与软硬包相接(3)	/104	75	轻钢龙骨基层门套做法	/154

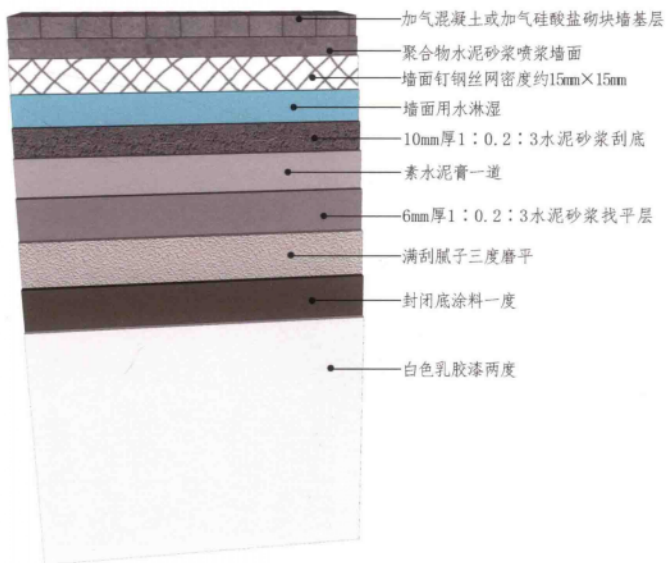


加气砌块墙体乳胶漆类做法节点图



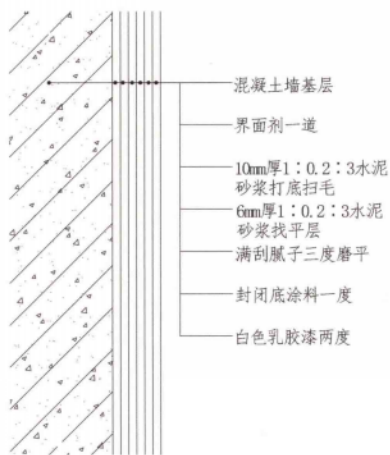
加气砌块墙体乳胶漆类做法三维示意图

- 工艺说明：**
1. 加气混凝土或加气硅酸盐砌块墙基层。
  2. 聚合物水泥砂浆喷浆墙面。
  3. 墙面钉钢丝网密度约15mm×15mm。
  4. 10mm厚1：0.2：3水泥砂浆刮底。
  5. 素水泥膏一道。
  6. 6mm厚1：0.2：3水泥砂浆找平层。
  7. 满刮腻子三度磨平。
  8. 封闭底涂料一度。
  9. 白色乳胶漆两度。

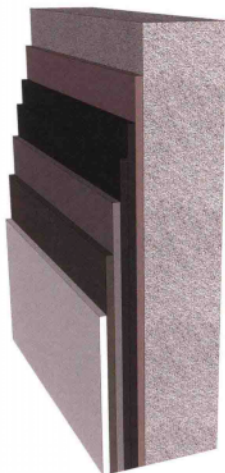


加气砌块墙体乳胶漆类做法三维示意图

## 02 混凝土隔墙乳胶漆类做法(1)

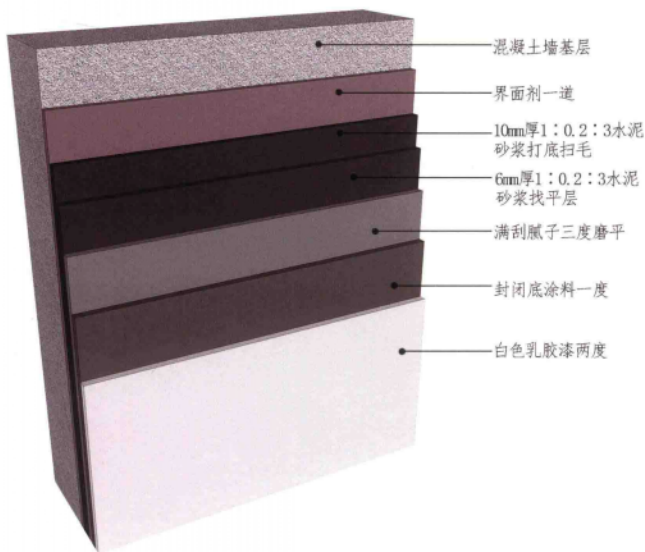


混凝土隔墙乳胶漆类做法(1)节点图

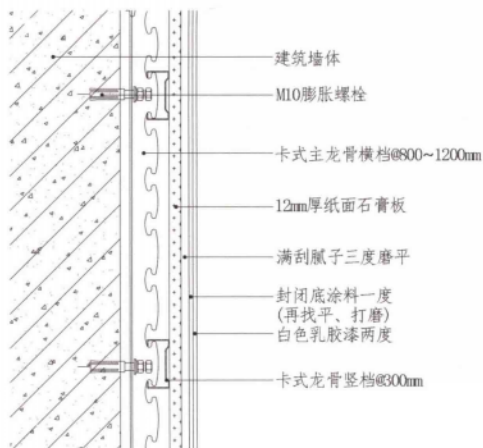


混凝土隔墙乳胶漆类做法(1)三维示意图

- 工艺说明：**
1. 混凝土隔墙表面清除干净，墙面滚涂界面剂一道。
  2. 10mm厚1：0.2：3水泥砂浆打底扫毛。
  3. 6mm厚1：0.2：3水泥砂浆找平层。
  4. 满刮腻子三度磨平。
  5. 封闭底涂料一度，待干燥后找平、修补、打磨。
  6. 第三遍涂料滚刷要均匀，滚涂要循序渐进，最好采用喷涂。



混凝土隔墙乳胶漆类做法(1)三维示意图

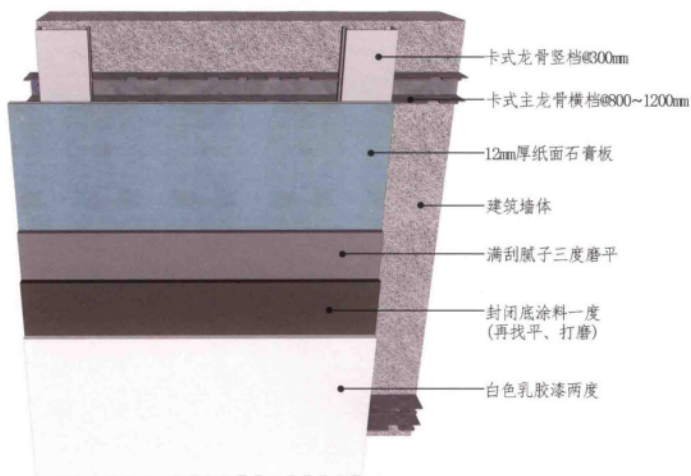


混凝土隔墙乳胶漆类做法(2)节点图

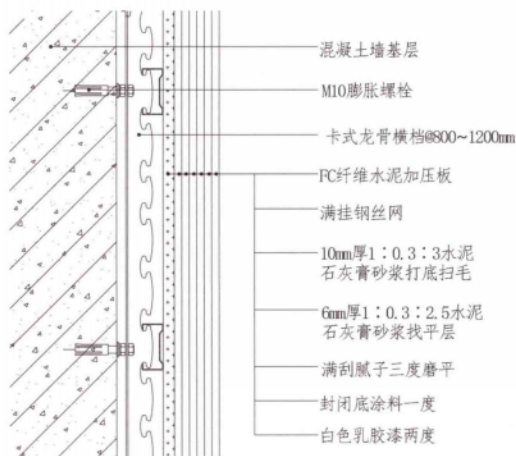


混凝土隔墙乳胶漆类做法(2)三维示意图

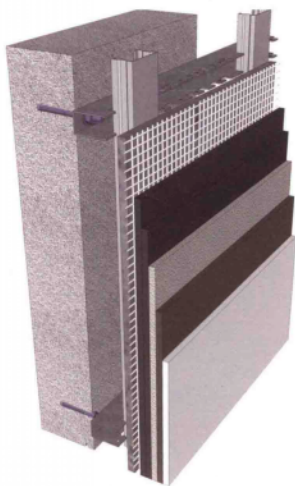
- 工艺说明：**
1. 用膨胀螺栓将卡式龙骨固定在墙面上，将U形轻钢龙骨与卡式龙骨卡槽连接固定，中距300mm。
  2. 用自攻螺钉将12mm厚纸面石膏板与U形轻钢龙骨固定。
  3. 满刮腻子三度，最好采用喷涂。
  4. 封闭底涂料一度，待干燥后找平、修补、打磨。
  5. 第三遍涂料滚刷要均匀，滚涂要循序渐进。



混凝土隔墙乳胶漆类做法(2)三维示意图



混凝土隔墙乳胶漆类做法(3)节点图



混凝土隔墙乳胶漆类做法(3)三维示意图