

新锐设计师的优秀作品
—分享版—

创新



家装设计与 施工详解

第
2
季

创新家装设计与施工详解第2季 编写组 编

优秀的家装设计方案

家庭装修材料标注识别

精选施工案例工艺详解

注明施工中的流程

环节以及注意事项 以备参详

背景墙

—电视墙 沙发墙 餐厅墙 卧室墙—

机械工业出版社
CHINA MACHINE PRESS



创新



家装设计与 施工详解

第
2
季

创新家装设计与施工详解第2季 编写组 编

背景墙

— 电视墙 沙发墙 餐厅墙 卧室墙 —

 机械工业出版社
CHINA MACHINE PRESS

“创新家装设计与施工详解”包括《背景墙》《客厅》《餐厅、玄关走廊》《卧室、书房、卫浴》《顶棚》五个分册，提供了大量优秀设计案例。本书针对有代表性的背景墙案例进行细节造型等施工详解及材料的标注，帮助读者了解工艺流程，了解工艺环节及施工中的注意事项，将可能遇到的问题提前解决。读者通过参考大量的施工工艺，体验不同的家装设计，更深入地了解众多材料搭配，从而设计出符合自己喜好的家居空间。

图书在版编目(CIP)数据

创新家装设计与施工详解. 第2季. 背景墙 / 《创新家装设计与施工详解》编写组编. — 2版. — 北京: 机械工业出版社, 2015.12

ISBN 978-7-111-52566-0

I. ①创… II. ①创… III. ①住宅—装饰墙—室内装修 IV. ①TU767

中国版本图书馆CIP数据核字(2015)第308228号

机械工业出版社(北京市百万庄大街22号 邮政编码 100037)

策划编辑: 宋晓磊

责任编辑: 宋晓磊

责任印制: 李洋

责任校对: 白秀君

北京汇林印务有限公司印刷

2016年1月第2版第1次印刷

210mm×285mm·7印张·228千字

标准书号: ISBN 978-7-111-52566-0

定价: 34.80元

凡购本书, 如有缺页、倒页、脱页, 由本社发行部调换

电话服务

网络服务

服务咨询热线: (010)88361066

机工官网: www.cmpbook.com

读者购书热线: (010)68326294

机工官博: weibo.com/cmp1952

(010)88379203

教育服务网: www.cmpedu.com

封面防伪标均为盗版

金书网: www.golden-book.com

施工图示速查



01

P003



02

P003



03

P009



04

P009



05

P015



06

P015



07

P021



08

P021



09

P027



10

P027



11

P033



12

P033



13

P039



14

P039



15

P045



16

P045



17

P049



18

P049



19

P055



20

P055

施工图示速查



P061



P061



P067



P067



P073



P073



P079



P079



P085



P085



P089



P089



P093



P093



P099



P099



P105



P105



P108



P108



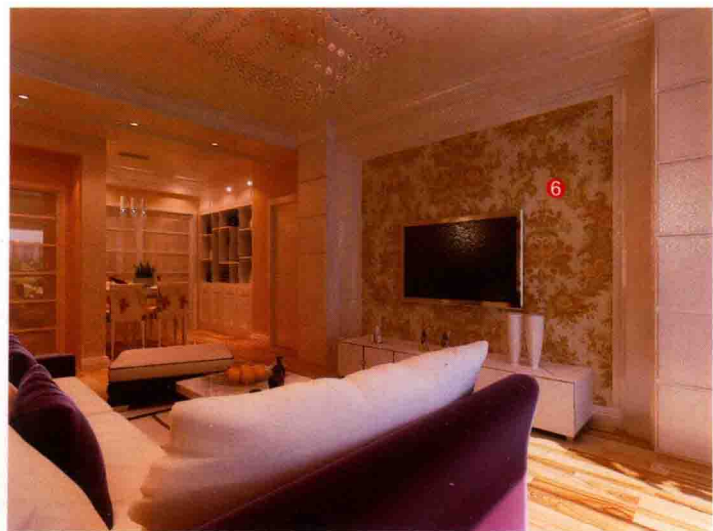
电视墙

- ① 不锈钢条
- ② 有色乳胶漆
- ③ 木质窗棂造型
- ④ 布艺软包
- ⑤ 车边银镜
- ⑥ 米黄色大理石





- ① 文化砖
- ② 米黄色大理石
- ③ 石膏板
- ④ 黑色烤漆玻璃
- ⑤ 白枫木装饰线
- ⑥ 印花壁纸



01

电视墙用水泥砂浆找平后,按照设计图纸在墙面上弹线放样,确定木质搁板的位置;用湿贴的方式将红砖固定;剩余墙面满刮腻子,用砂纸打磨光滑,刷一遍底漆、两遍面漆。



- ① 有色乳胶漆
- ② 红砖
- ③ 印花壁纸
- ④ 车边茶镜
- ⑤ 装饰茶镜
- ⑥ 米黄色网纹大理石



02

电视墙用水泥砂浆找平,然后用干挂的方式将米黄色网纹大理石固定在墙面上;剩余墙面用木工板打底,用环保玻璃胶将装饰茶镜粘贴固定在底板上。





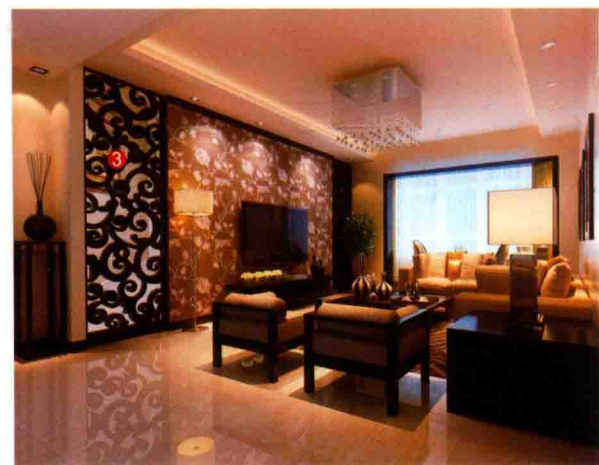
- ① 白枫木装饰线
- ② 白色亚光墙砖
- ③ 车边银镜
- ④ 黑胡桃木装饰线
- ⑤ 文化砖
- ⑥ 陶瓷锦砖





- ① 装饰银镜
- ② 石膏板
- ③ 肌理壁纸
- ④ 钢化玻璃
- ⑤ 白枫木装饰立柱
- ⑥ 条纹壁纸





- ① 装饰银镜
- ② 米黄色洞石
- ③ 密度板雕花贴银镜
- ④ 爵士白大理石
- ⑤ 陶瓷锦砖
- ⑥ 文化石





- ① 白枫木装饰线
- ② 车边茶镜
- ③ 密度板雕花贴银镜
- ④ 印花壁纸
- ⑤ 水曲柳饰面板
- ⑥ 布艺软包



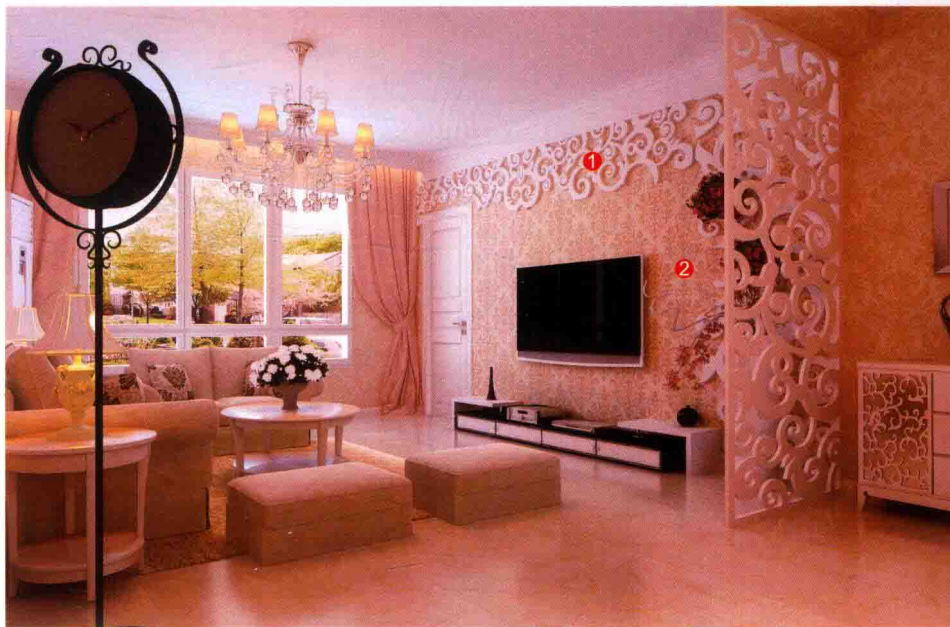


- ① 米色抛光墙砖
- ② 印花壁纸
- ③ 肌理壁纸
- ④ 车边茶镜
- ⑤ 胡桃木饰面板
- ⑥ 铁锈黄大理石



03

整个电视墙墙面满刮三遍腻子，用砂纸打磨光滑，刷一层基膜；用环保白乳胶配合专业壁纸粉将壁纸固定在墙面上；最后粘贴上订制好的密度板雕花造型。



- ① 密度板雕花
- ② 印花壁纸
- ③ 密度板拓缝
- ④ 陶瓷锦砖
- ⑤ 石膏板
- ⑥ 肌理壁纸



04

电视墙墙面用水泥砂浆找平后，按照设计图纸弹线放样，安装石膏板拓缝；剩余墙面用木工板打底，用中性高密度玻璃胶将陶瓷锦砖固定在底板上，然后用专业勾缝剂填缝；最后安装踢脚线。





- ① 木质窗棂造型
- ② 石膏板
- ③ 装饰壁画
- ④ 胡桃木饰面板
- ⑤ 木纹大理石
- ⑥ 黑色烤漆玻璃





① 印花壁纸

② 云纹大理石

③ 黑色烤漆玻璃

④ 布艺软包

⑤ 中花白大理石

⑥ 米白色洞石





- ① 白枫木装饰线
- ② 印花壁纸
- ③ 木质搁板
- ④ 密度板雕花贴银镜
- ⑤ 装饰茶镜
- ⑥ 米色抛光墙砖

