

味道  
味道工作室

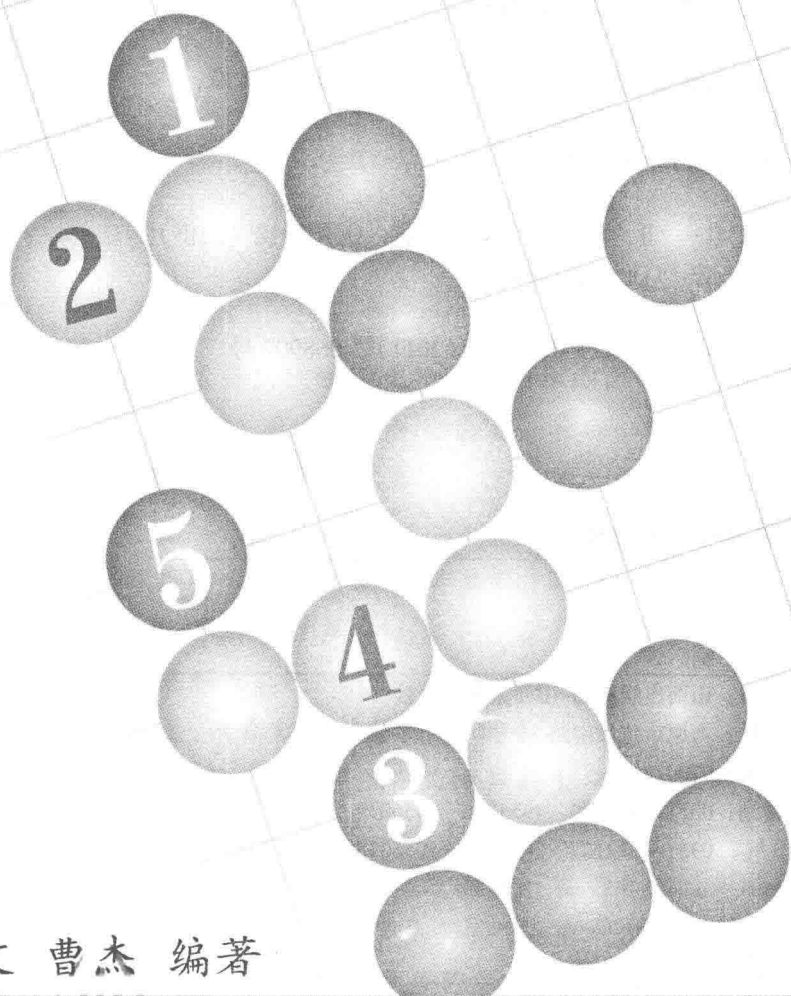
宋建文  
曹杰  
编著



常型死活  
教学习题集

CHANGXINGSIHUOJIAOXUEXITIJ

山西出版集团 书海出版社



宋建文 曹杰 编著

# 常型死活 教学习题集

CHANGX

IAOXUEXITIJ

山西出版集团 书海出版社

## 图书在版编目 (CIP) 数据

常型死活教学习题集 / 宋建文, 曹杰编著. —太原:  
书海出版社, 2011.5

ISBN 978-7-80550-859-7

I. ①常… II. ①宋… ②曹… III. ①死活棋 (围棋)  
—少儿读物 IV. ①G891.3-49

中国版本图书馆 CIP 数据核字(2011)第 068902 号

### 常型死活教学习题集

---

编 著: 宋建文 曹 杰

责任编辑: 阎卫斌

装帧设计: 谢 成

---

出 版 者: 山西出版集团·山西人民出版社

地 址: 太原市建设南路 21 号

邮 编: 030012

发行营销: 0351-4922220 4955996 4956039

0351-4922127 (传真) 4956038(邮购)

E-mail: sxskcb@163.com 发行部

sxskcb@126.com 总编室

---

网 址: www.sxskcb.com

---

经 销 者: 山西出版集团·山西人民出版社

承 印 者: 太原红星印刷厂

---

开 本: 787mm×1092mm 1/16

印 张: 9.25

字 数: 150 千字

印 数: 1-7000 册

版 次: 2011 年 5 月 第 1 版

印 次: 2011 年 5 月 第 1 次印刷

书 号: ISBN 978-7-80550-859-7

定 价: 20.00 元

---

如有印装质量问题请与本社联系调换

## 前面的话

“要长棋，多做死活题。”这是围棋道场或培训站教练的忠告。的确，无论围棋业余爱好者还是职业棋手，围棋死活练习都是必修课。围棋死活训练非常重要，是提高围棋水平的“捷径”——如果一定要找出捷径的话。它的作用是多方面的：

**计算：**可以锻炼计算深度和计算精确度。著名棋手邱峻有个极端的说法是——我不相信什么境界，只相信计算。

**敏锐：**提高对棋形的敏感程度，攻守都能占据要点。

**记忆：**增加棋形的储备量，也是知识储备，棋力储备。

**思路：**学会从对手的立场看问题。死活作为冲突最直接最激烈的手谈形式，更需要清楚对手的攻守意图。

围棋死活练习是围棋训练的重要内容，死活能力一定意义上可以作为一个棋手棋力高低的参数。但需要特别强调的是，死活基本功的练习是最重要的，是死活之本。什么是死活基本功，顾名思义，当然是指围棋基础的常见的棋形(类型)——简言之“常型”——的死活能力了。

在围棋教学实践中，目前围棋死活训练存在着一些问题：一是死活题系统整理的较少。死活题集子(书籍)抄来抄去，但大部分缺乏系统性，编排也不按照围棋教学规律。二是死活题同本册子里边跨度较大，适用对象不确定。主要倾向是突然变难，比如由业余级位题突然跳到3段4段，编写随意，难以卒用。三是偏难偏怪。很多死活题是单纯为了计算而创作的，实战中肯定不会出现。而难度极大的死活题，对于志在冲段、要做职业棋手的学生应该说适量地做是必须的，但对一般孩子，包括业余高手，几乎做不下去，所以难以谈到效果。四是——也是最主要的，对死活基本功的训练没有意识，没有专题的集子，没有系统有效的方法。我们需要经过长期实践检





验,积累下来的相对系统的基础死活题集子。学生据此可以练好基本功,循序渐进,少走弯路,而较快达到预期的目标。

《常型死活教学习题集》的编写是一个积极的尝试。集子整理了最常见的围棋死活棋形,以死活题的形式,把各个常型进行细分拆解,尽量体现各种变化,包括实战中可能出现的失着。在编排上,每个常型先出分解变化题,最后是死活原型题;各个常型交叉出现。这样,化难为简,由浅入深,学生便于入手,经过反复练习、比较、巩固(甚至死记硬背),可以熟练掌握基础死活的所有变化,训练对棋形死活的第一感,利于在实战中快速发现死活的要点。这是本书的一大特点。书中还详尽地列出了杀不死(活棋)和做不活(死棋)的判断死活的棋形,多看熟记,有助于学生避免走“活棋多补一手,死棋多加一刀”的废棋,可谓本书又一大亮点。

此习题集面向学棋的孩子,希望在孩子在打基础的阶段能真正把基础打好。

毫无疑问,死活基本功练好了,棋力不长都难。

未原

2011.2.28

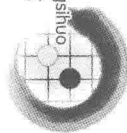
# 目 录

一、判断黑棋 死(×)活(√)双活(○) .....	001
二、判断白①是否废棋 是(A)否(B) .....	017
三、死活 黑先 .....	021
答 案 .....	107
附录一 常型死活原题图示 .....	130
附录二 常见不活的棋形 .....	138

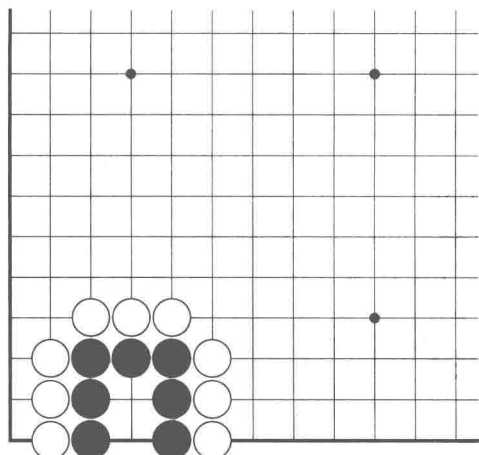
001

常  
型  
死  
活

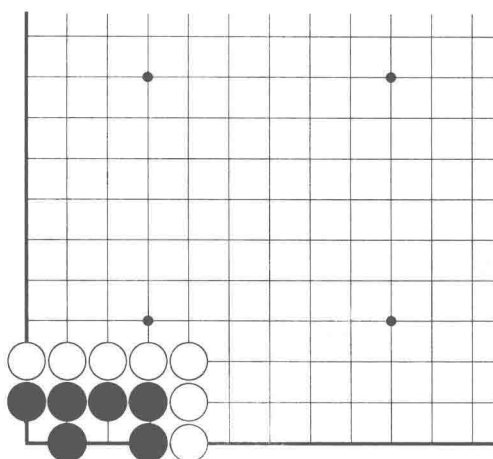
changxing  
sihuo



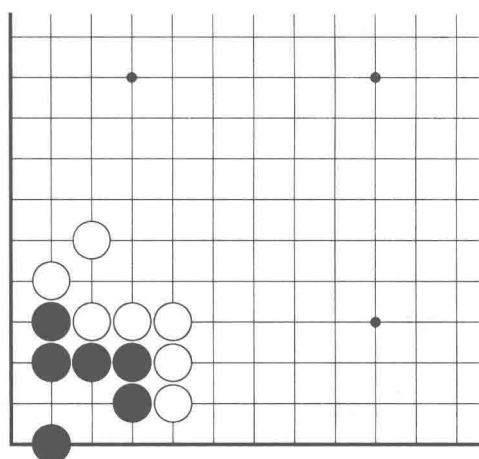
一、判断黑棋 死(×)活(√)双活(○)



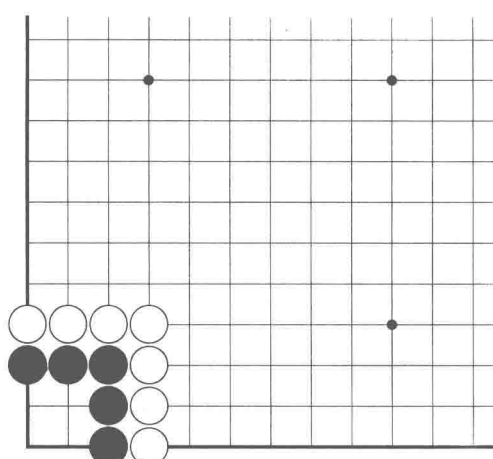
1 题( )



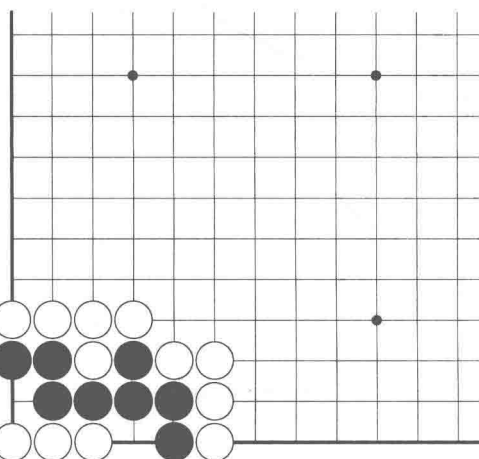
2 题( )



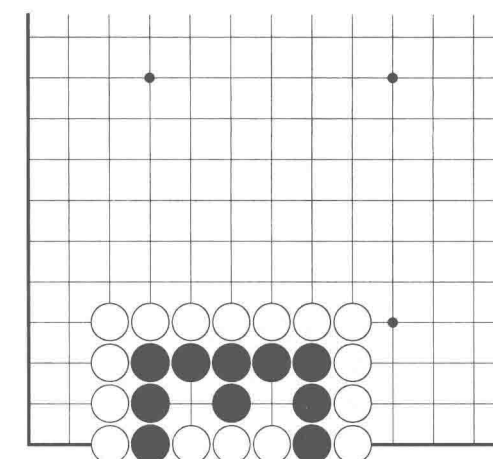
3 题( )



4 题( )

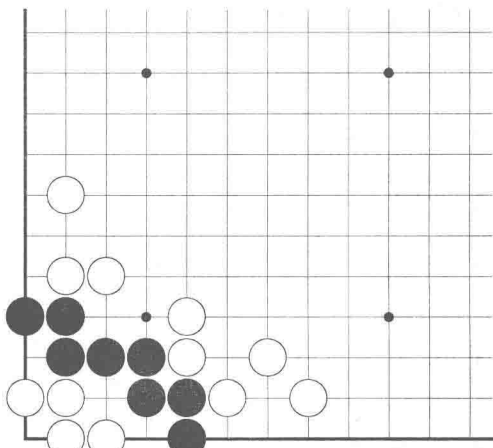


5 题( )

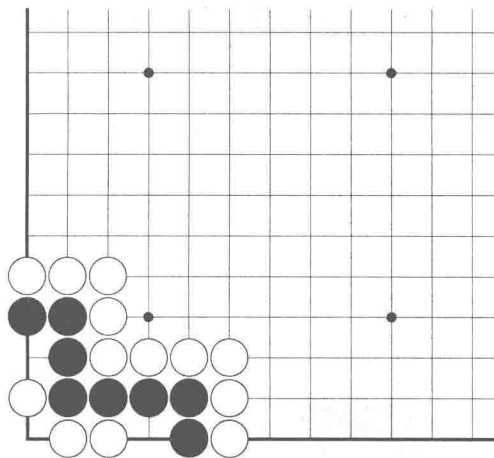


6 题( )

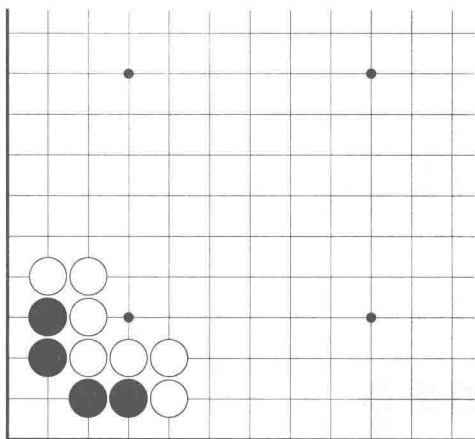




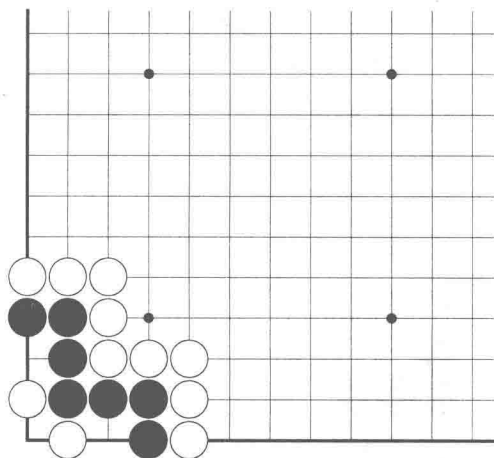
7 题( )



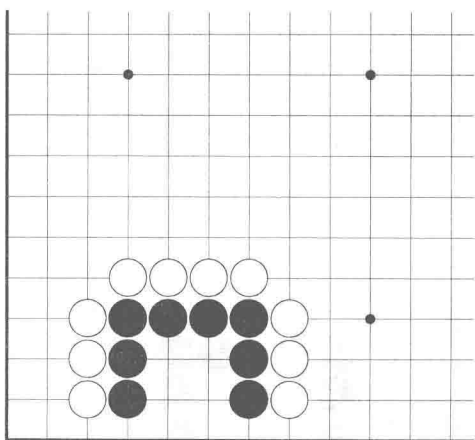
8 题( )



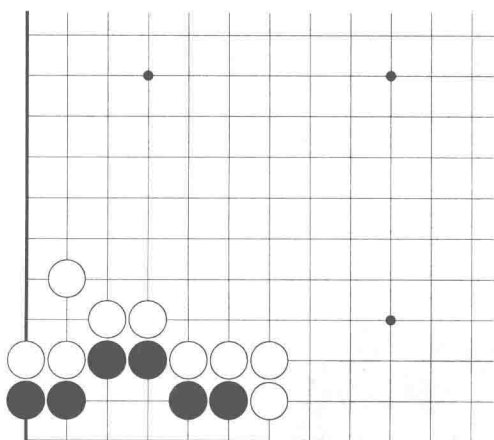
9 题( )



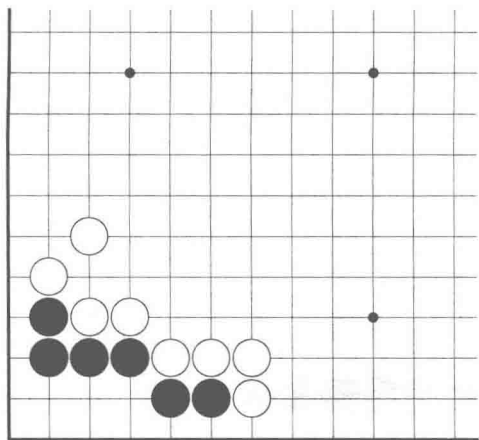
10 题( )



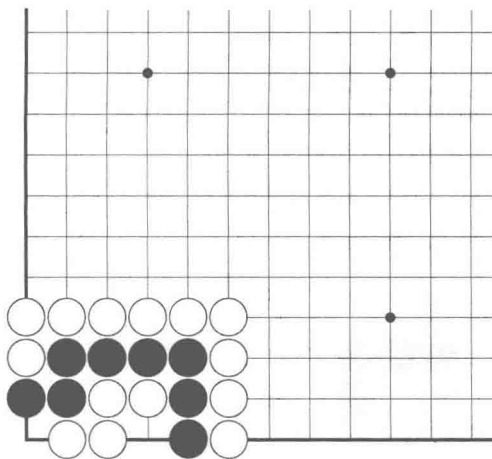
11 题( )



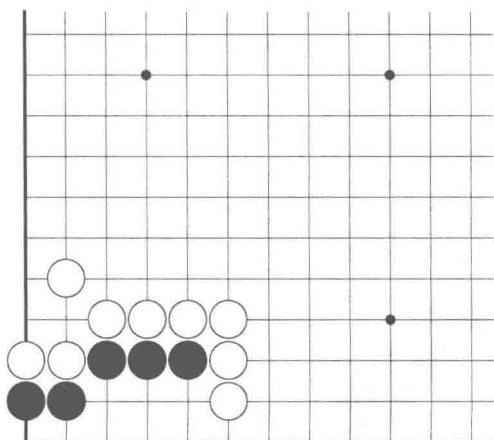
12 题( )



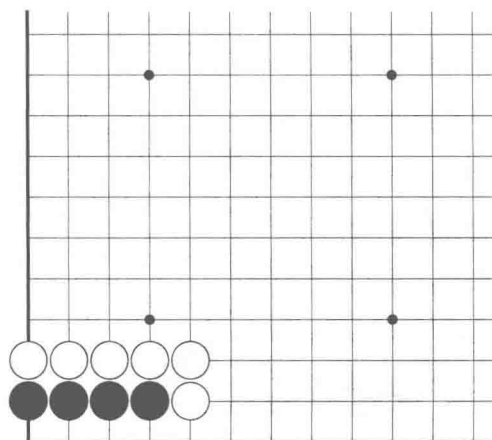
13 题( )



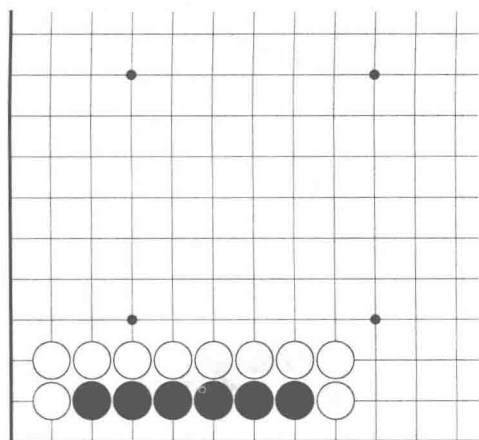
14 题( )



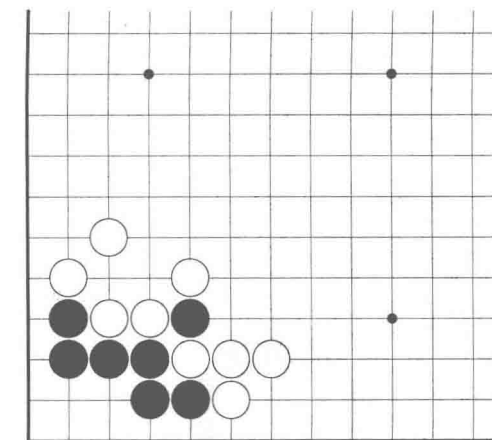
15 题( )



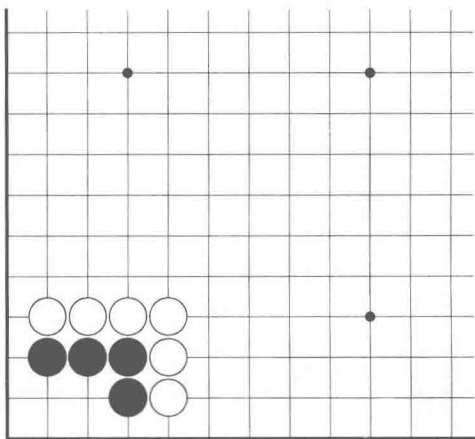
16 题( )



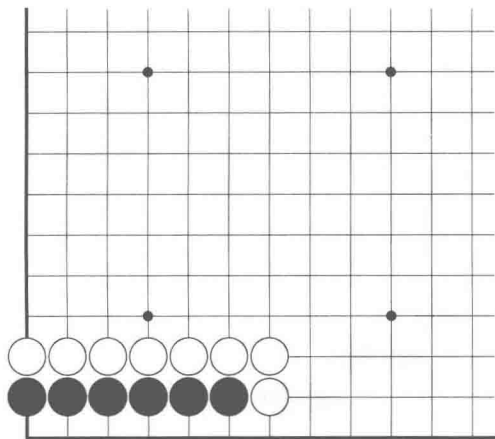
17 题( )



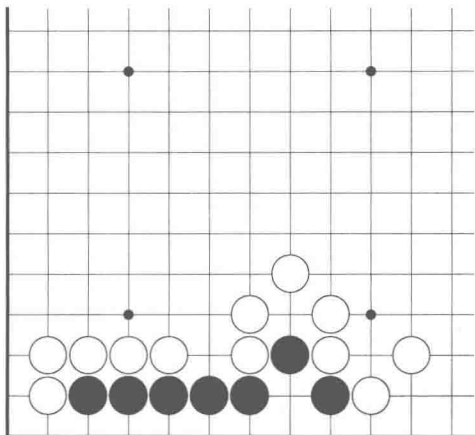
18 题( )



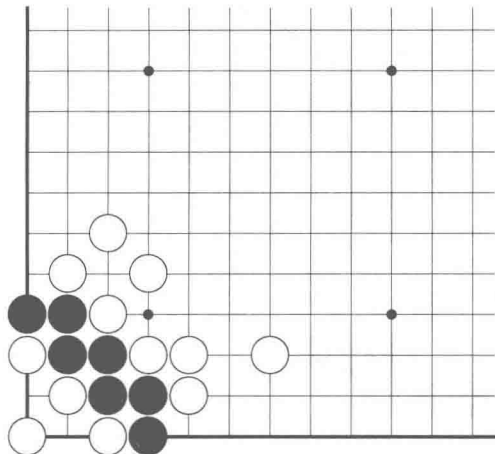
19 题( )



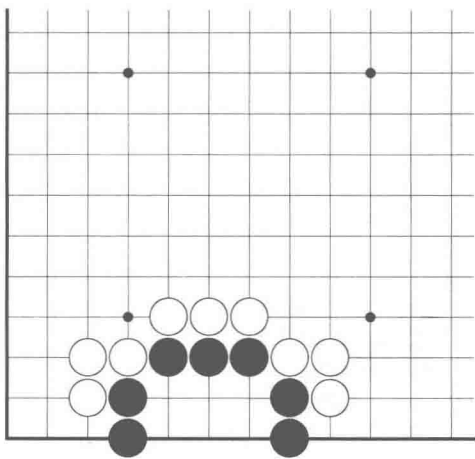
20 题( )



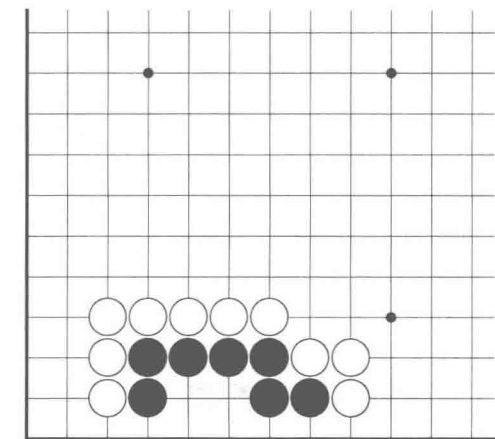
21 题( )



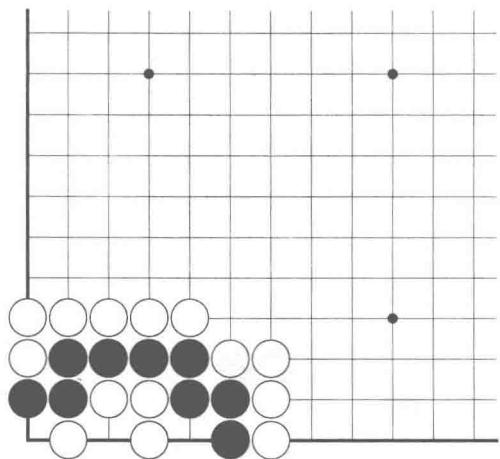
22 题( )



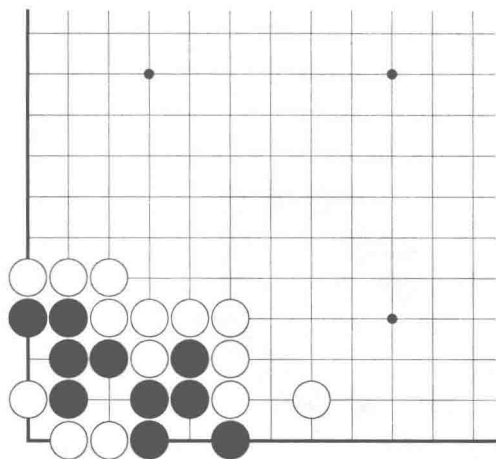
23 题( )



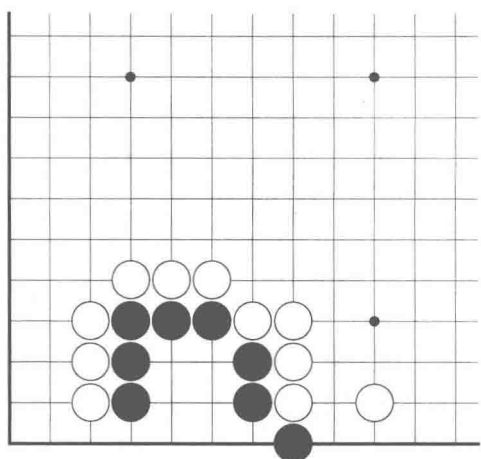
24 题( )



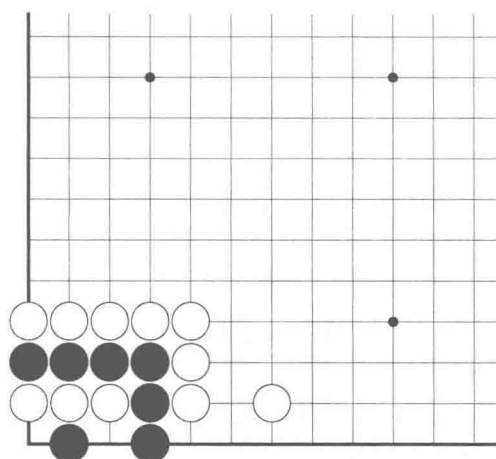
25 题( )



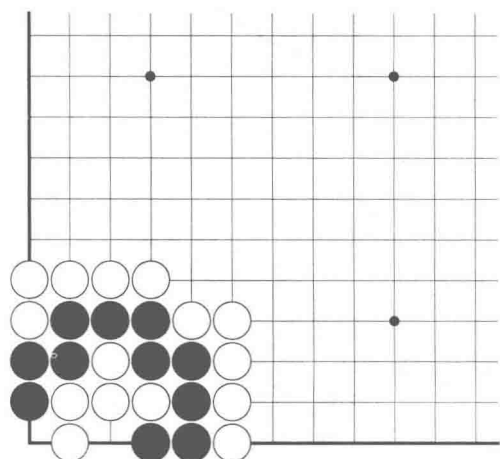
26 题( )



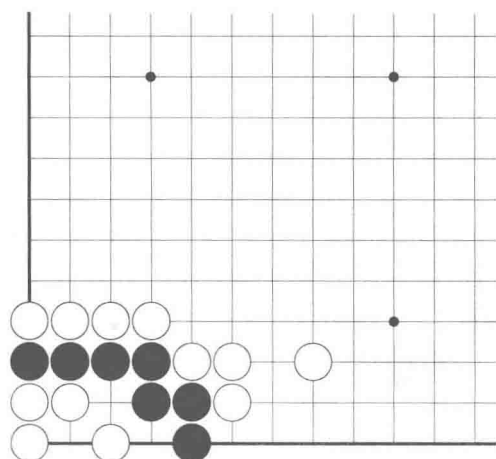
27 题( )



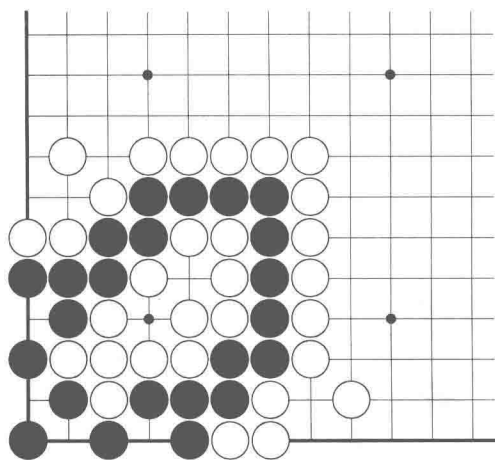
28 题( )



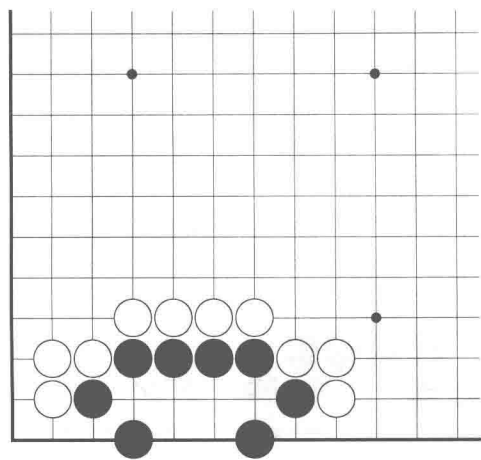
29 题( )



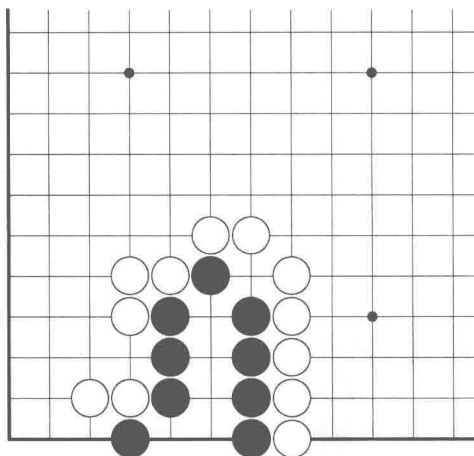
30 题( )



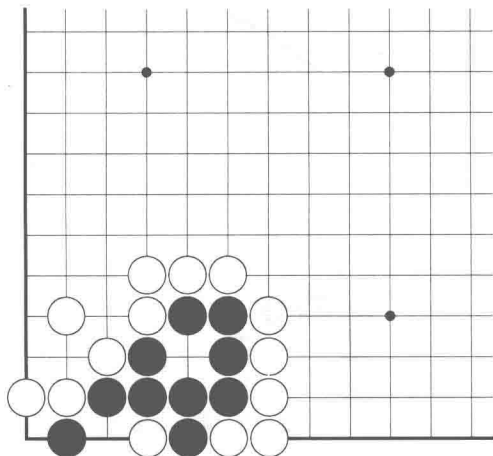
31 题( )



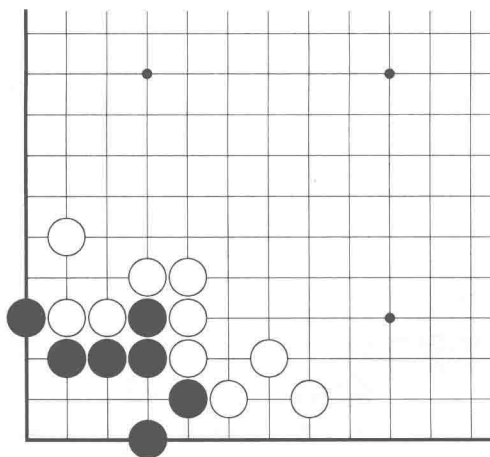
32 题( )



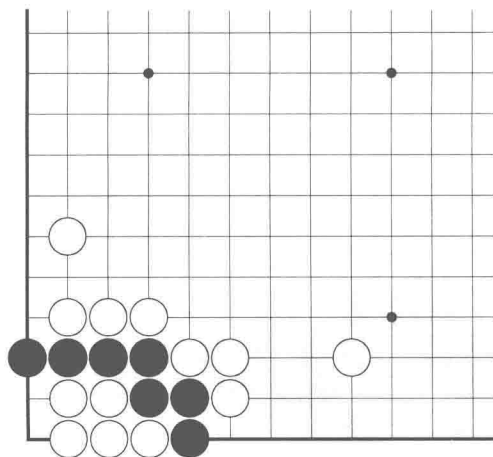
33 题( )



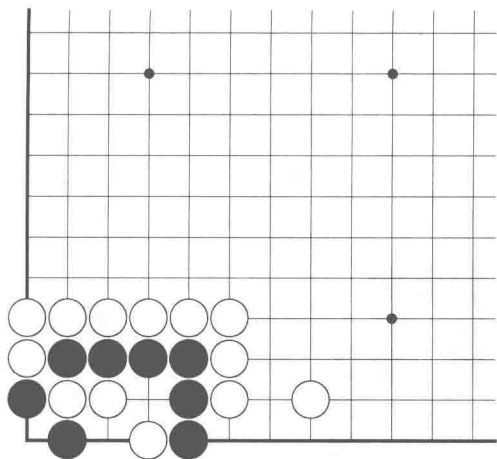
34 题( )



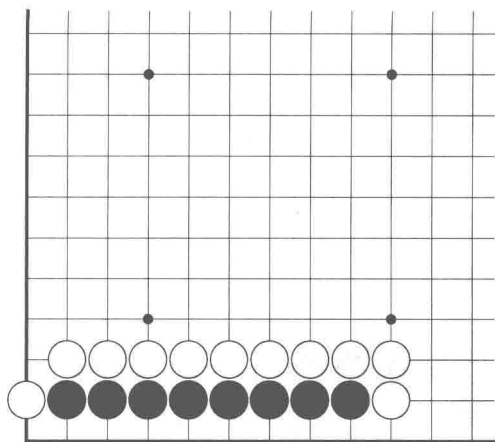
35 题( )



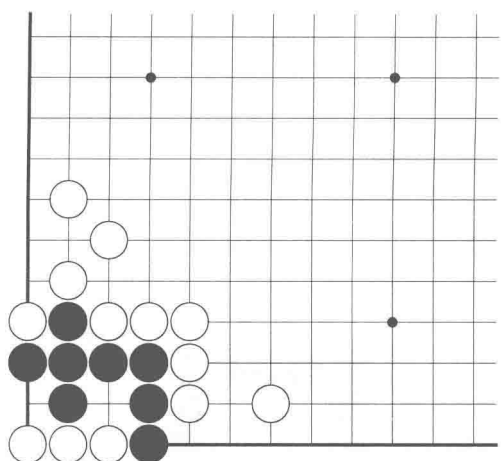
36 题( )



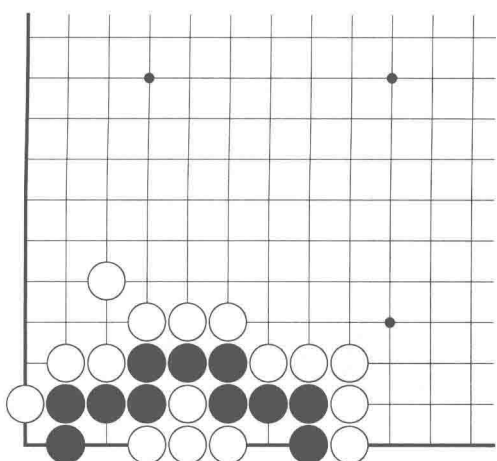
37 题( )



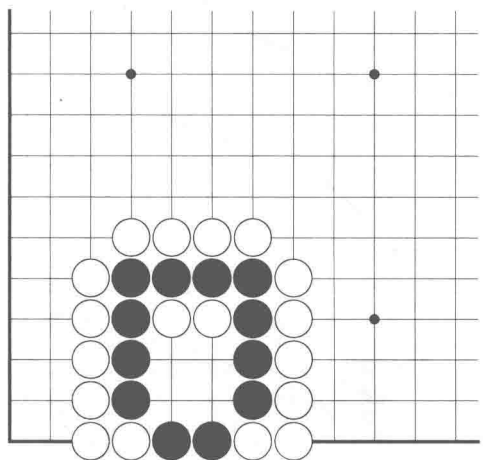
38 题( )



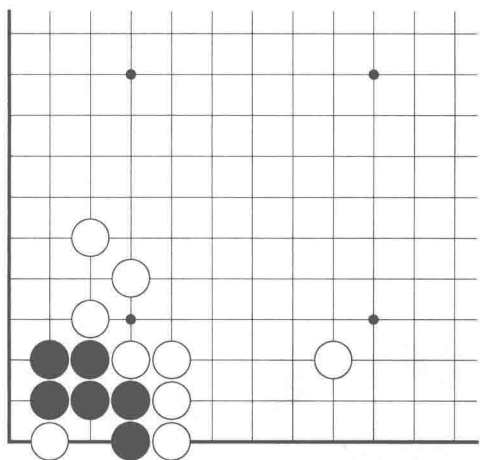
39 题( )



40 题( )

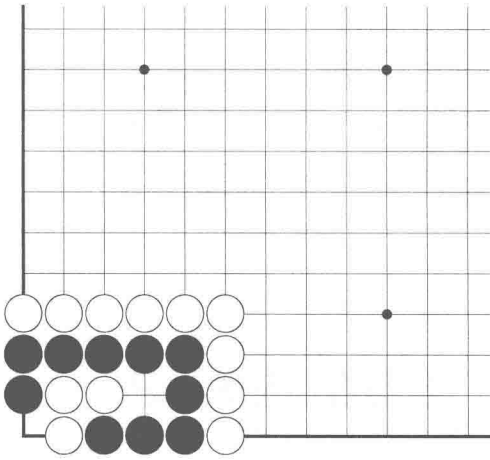


41 题( )

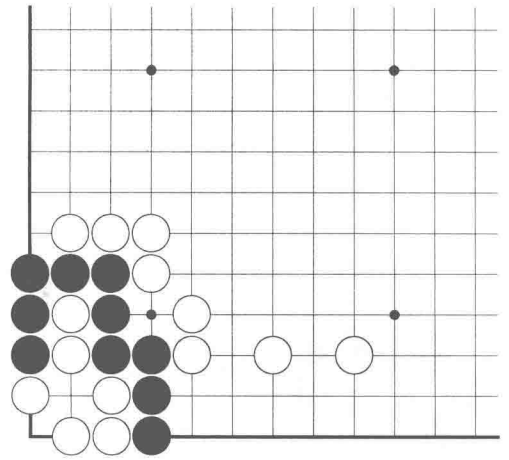


42 题( )

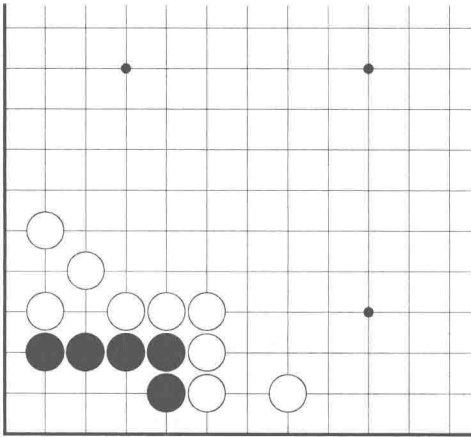




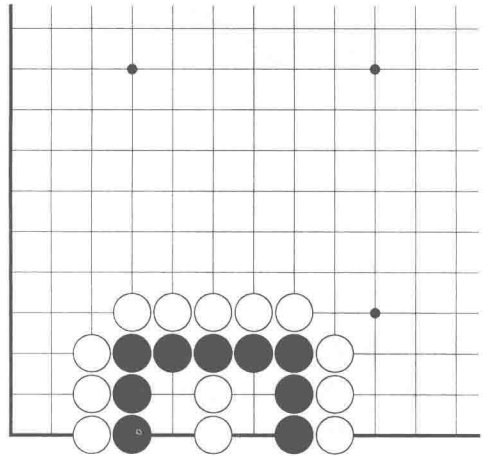
43 题( )



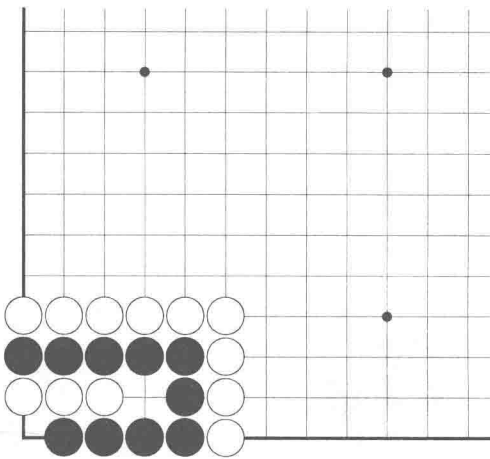
44 题( )

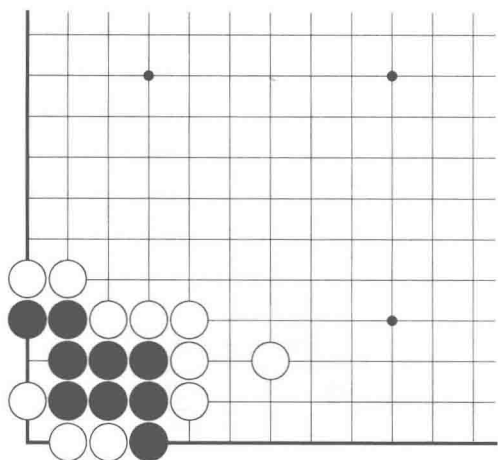


45 题( )

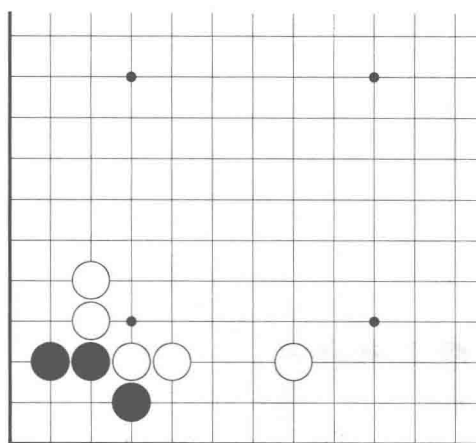


46 题( )

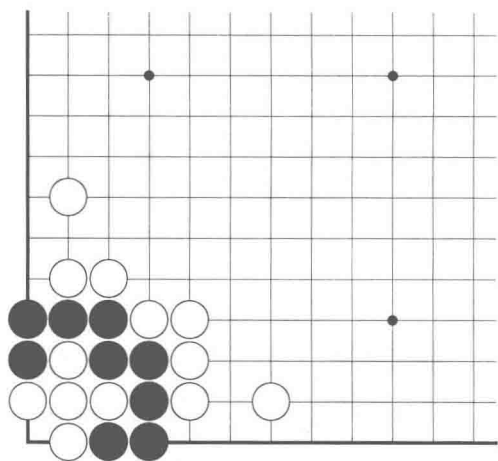




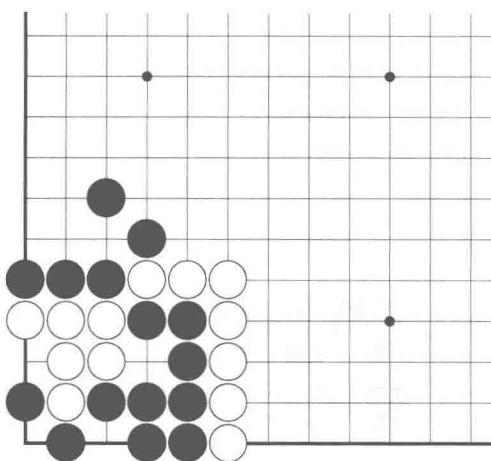
49 题( )



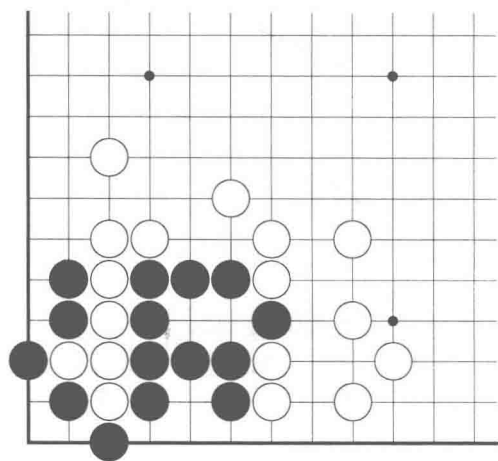
50 题( )



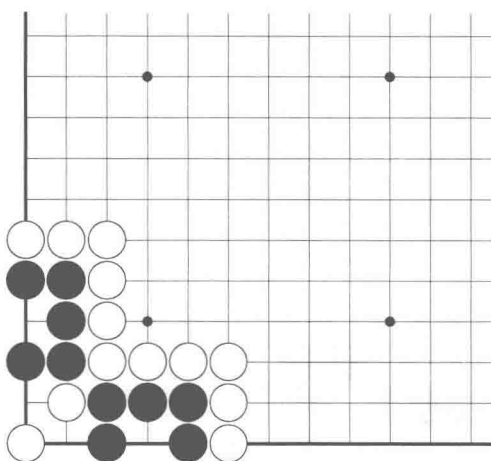
51 题( )



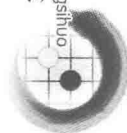
52 题( )

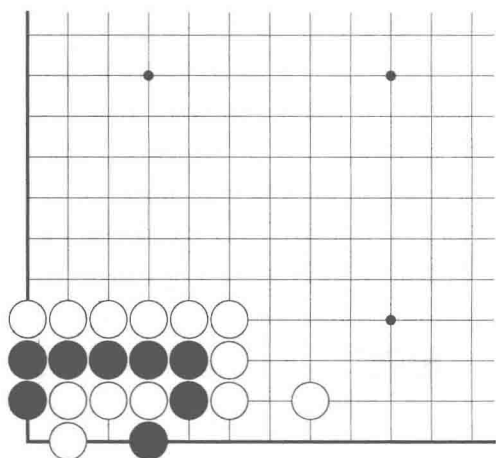


53 题( )

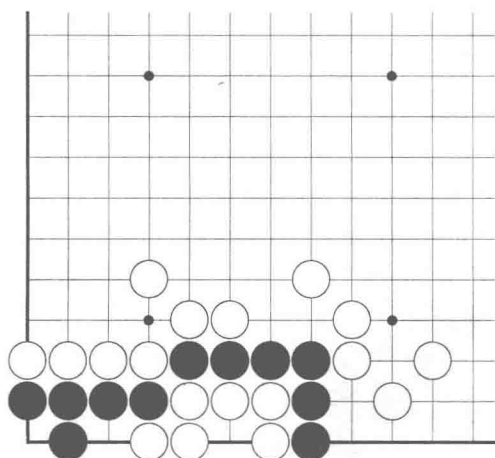


54 题( )

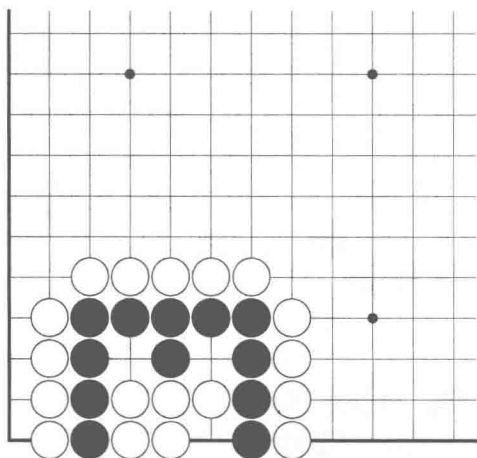




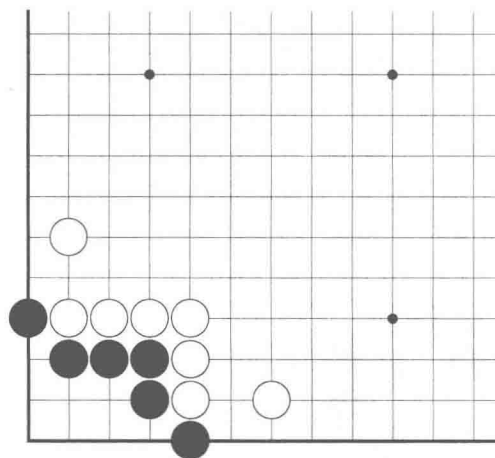
55 题( )



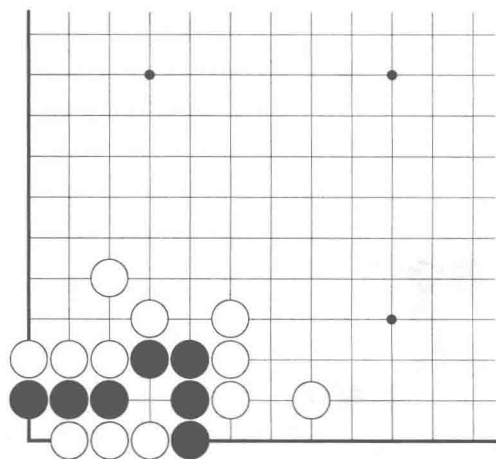
56 题( )



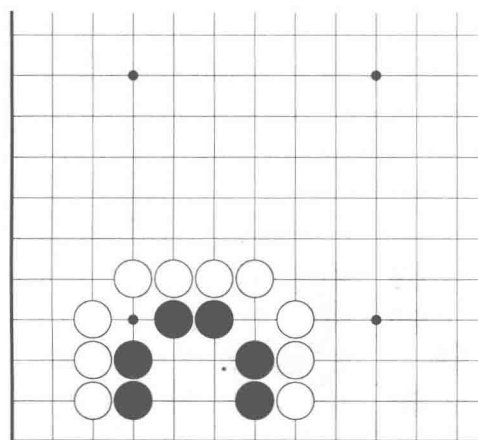
57 题( )



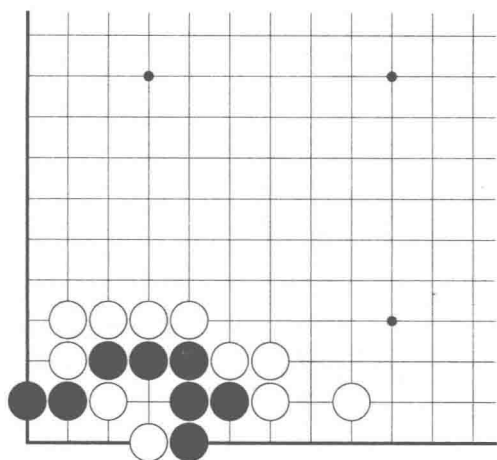
58 题( )



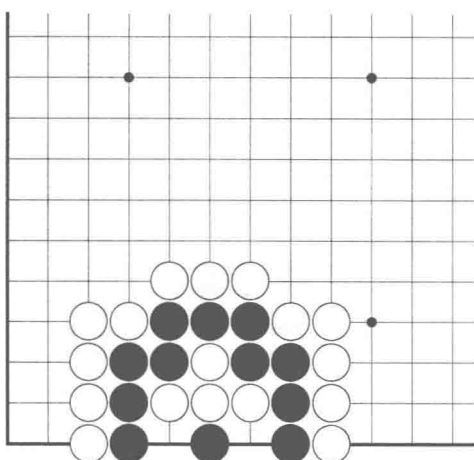
59 题( )



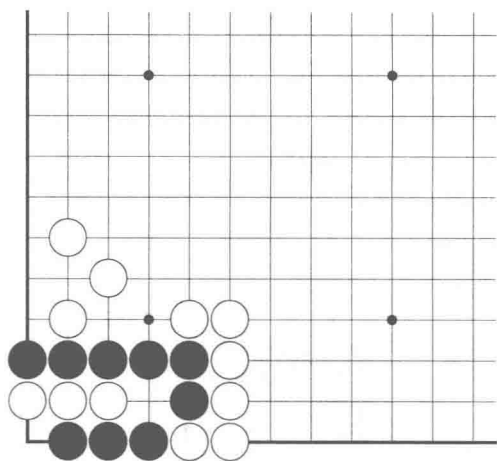
60 题( )



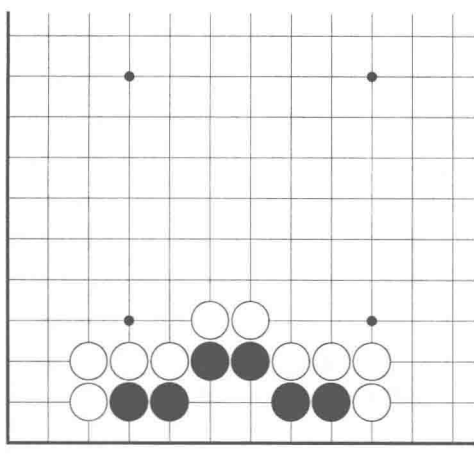
61 题( )



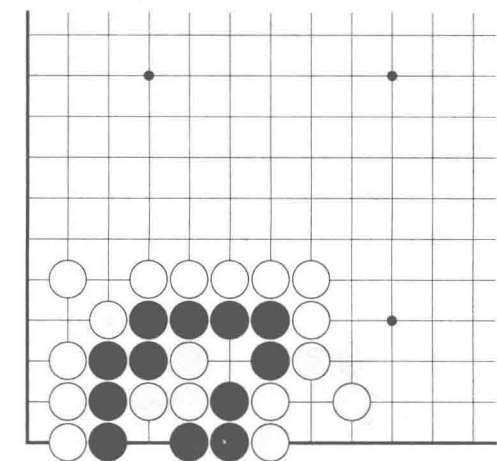
62 题( )



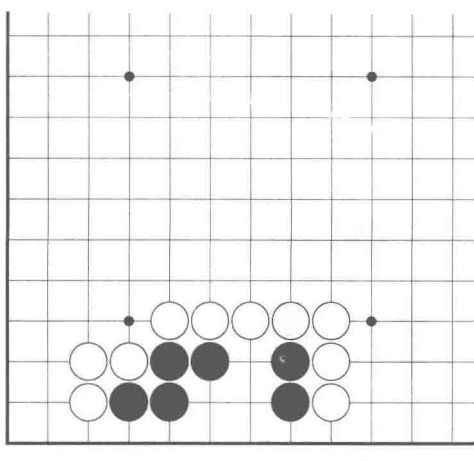
63 题( )



64 题( )



65 题( )



66 题( )