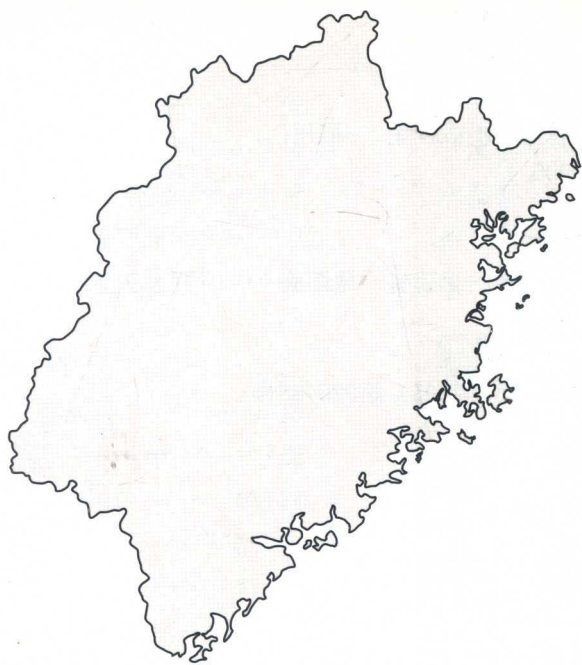


# 福建省交通

FUJIAN SHENG JIAOTONG TUCE

图  
册

福建省地图出版社



# 福建省交通图册

FUJIAN SHENG JIAOTONG TUCI

福建省地图出版社

## 图书在版编目 (C I P) 数据

福建省交通图册/福建省地图出版社编. —福州:

福建省地图出版社, 2005. 4

ISBN 7-80516-764-8

I. 福… II. 福… III. 交通图—福建省—地图集

IV. F512. 99-64

中国版本图书馆CIP数据核字 (2005) 第026488号

## 福建省交通图册

福建省地图出版社 编制 出版 发行

社址: 福州市华林路205号

福建省地质印刷厂 印刷

889×1194 32开 6印张

2006年4月第2版 第2次印刷

印数: 10 001—15 000

ISBN 7-80516-764-8/K·693

定价: 20.00元

地图审图号: 闽S(2005) 9号

本图册界线仅为权宜画法, 不作划界依据。

# 图 例

## 省、设区市、县(市、区)图

 省级行政中心

● 地级市行政中心

◦ 县(市、区)行政中心

◦ 管 委 会

• 街道办事处、镇、乡


◦ 乡 镇 级 农 林 场


◦ 其 它 居 民 地

 省 界

 特 别 行 政 区 界

 设 区 市 界

 县 ( 市 、 区 ) 界

 乡 、 镇 界

 河 流 、 水 库

 高 速 公 路 及 互 通

 高 速 公 路 服 务 区

 在 建、拟 建 高 速 公 路


 国 道 及 编 号


 省 道

 其 它 道 路

 铁 路 及 火 车 站

 在 建 铁 路

 桥 梁 隧 道

 143海里(265千米) 航 海 线 及 里 程

 港 口

 轮 渡

 飞 机 场

 自 然 保 护 区 游 览 点

 隘 口 山 峰

## 城 区 图

 省 政 府

 设 区 市 政 府


 县 ( 市 、 区 ) 政 府

 街 区

 一 级 街 道

 二 级 街 道

 三 级 街 道

 汽 车 站 医 院

 名 胜 古 迹

 企 事 业 单 位

# 目 录

## 序 图

全国主要公路网	1-2
福建周边交通网	3-4
福建地势	5-6
福建公路、铁路交通网	7
福建航空、水运交通网	8

## 福州市

福州市交通网	9-10
福州市辖区	11-12
福州市城区	13-14
永泰县	15-16
福清市	17-18
长乐市	19-20
闽侯县	21-22
连江县	23-24
闽清县	25-26
罗源县	27-28
平潭县	29-30

## 莆田市

莆田市交通网	31-32
莆田市辖区	33-34
莆田市城区	35-36
仙游县	37-38

## 泉州市

泉州市交通网	39-40
泉州市辖区	41-42
泉州市城区	43-44
石狮市	45-46

晋江市	47-48
南安市	49-50
惠安县	51-52
安溪县	53-54
永春县	55-56
德化县	57-58
金门县	59-60

## 厦门市

厦门市交通网	61-62
厦门市辖区	63-64
厦门市城区	65-66

## 漳州市

漳州市交通网	67-68
漳州市辖区	69-70
漳州市城区	71-72
龙海市	73-74
漳浦县	75-76
云霄县	77-78
诏安县	79-80
平和县	81-82
南靖县	83-84
长泰县	85-86
华安县	87-88
东山县	89-90

## 龙岩市

龙岩市交通网	91-92
龙岩市辖区	93-94
龙岩市城区	95-96
漳平市	97-98

# 目 录

永定县	99-100
长汀县	101-102
连城县	103-104
上杭县	105-106
武平县	107-108

## 三 明 市

三明市交通网	109-110
三明市辖区	111-112
三明市城区	113-114
永安市	115-116
明溪县	117-118
清流县	119-120
宁化县	121-122
大田县	123-124
尤溪县	125-126
沙县	127-128
将乐县	129-130
泰宁县	131-132
建宁县	133-134

## 南 平 市

南平市交通网	135-136
南平市辖区	137-138
南平市城区	139-140
武夷山市	141-142
建瓯市	143-144
建阳市	145-146
邵武市	147-148
政和县	149-150
顺昌县	151-152
浦城县	153-154

光泽县	155-156
松溪县	157-158

## 宁 德 市

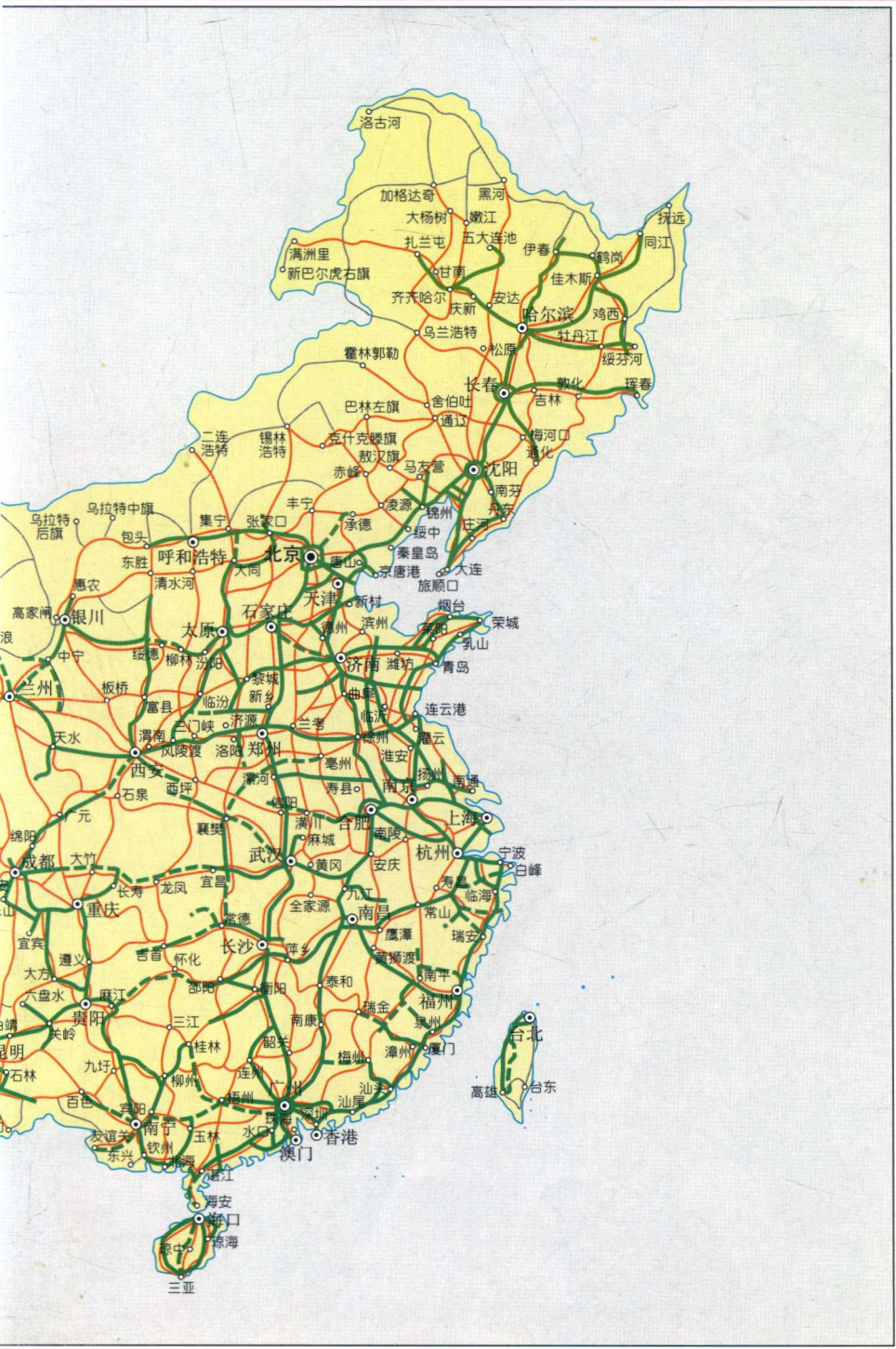
宁德市交通网	159-160
宁德市辖区	161-162
宁德市城区	163-164
福安市	165-166
福鼎市	167-168
霞浦县	169-170
古田县	171-172
屏南县	173-174
寿宁县	175-176
周宁县	177-178
柘荣县	179-180

## 附 录

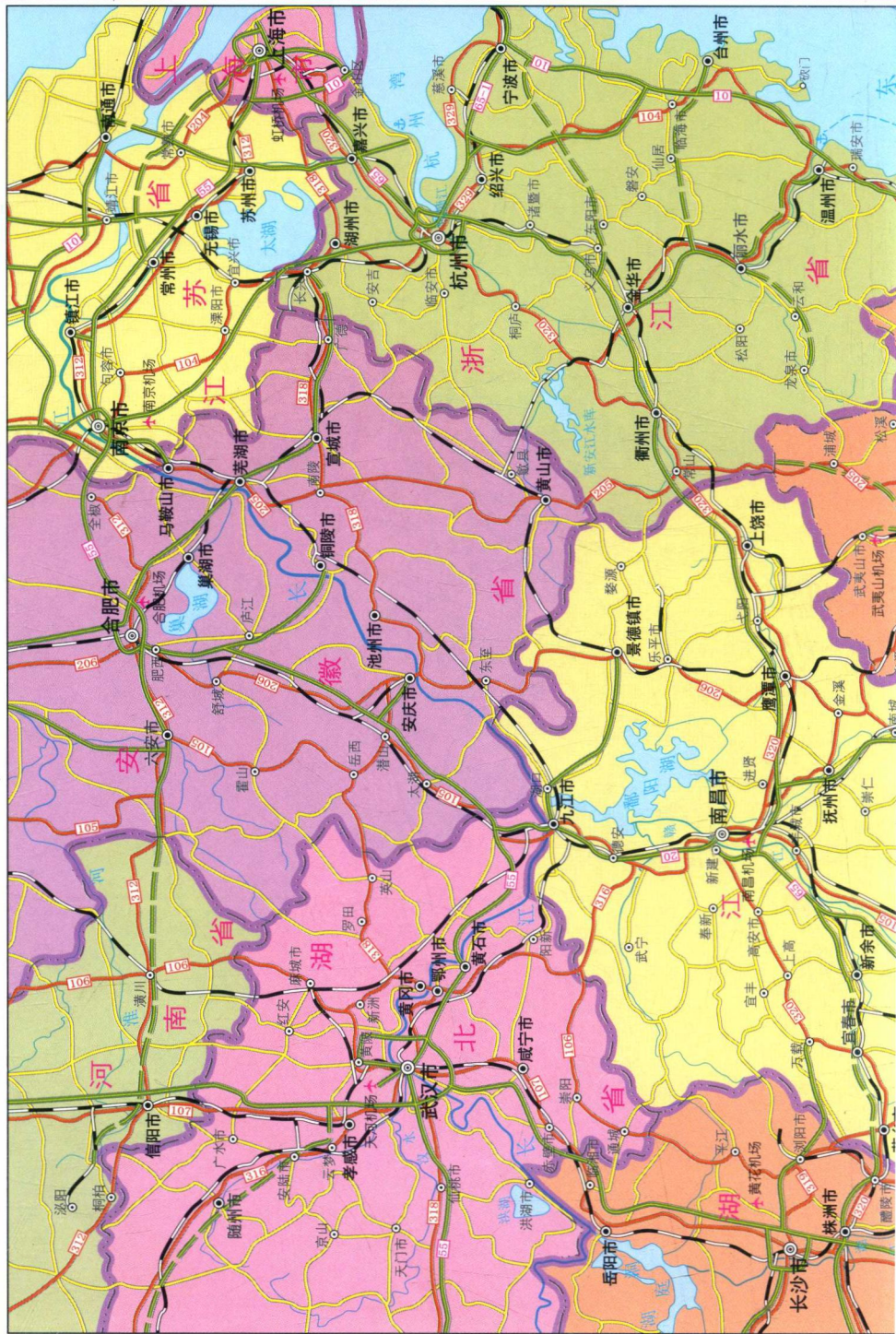
交通标志	181-183
高速公路行车常识	184-185
交通事故处理常识	186
交通事故急救常识	187

# 1 全国主要公路网





# 福建周边交通网











福建省主要站点间隔  
里程表(单位:千米)

	福州	莆田	泉州	厦门	漳州	龙岩	三明	南平	武夷山	宁德
福州	101									
莆田	86	187								
泉州	105	191	292							
厦门	69	136	222	323						
漳州	138	207	274	360	461					
龙岩	255	325	315	281	290	266				
三明	94	349	419	409	359	273	172			
南平	188	282	537	607	597	547	461	360		
武夷山	353	227	321	571	441	410	305	219	118	
宁德										

福建省铁路由福州铁路办事处和武夷山、泉州、龙岩铁路有限责任公司及海沧铁路公司管辖的铁路共同组成,铁路正线里程达1630千米。

福建省公路通车总里程达54872千米,其中:高速公路通车里程达1210多千米,一级公路312千米,二级公路5723千米。公路密度为45.2千米/百平方千米。

# 福建航空、水运交通网



- 图例
- ✈️ 机场 航空线
  - 🟡 2米以上水深航道
  - 🟢 1米~2米水深航道
  - 🟠 1米以下水深航道
  - 🟡🟢 通航起止点
  - ⚓ 港口、码头

福建省民用机场有福州、厦门、晋江、武夷山和连城5个机场，年旅客吞吐量达800多万人次，年货邮吞吐量达20多万吨。

福建省内河航道151条，航道总里程3 955千米，通航里程3 245千米，年货物运输量达1 300多万吨。

福建省有福州、厦门、泉州、湄洲湾、漳州、宁德等港口，开辟了35条国际班轮航线，与世界70多个港口有货运往来，年货物吞吐量达12 000多万吨。

# 福州市交通网



