

图解科普世界丛书



# 古墓暗藏什么

图 解 世 界 地 理

赵喜臣◎编著

科学是推动我们人类发展的主要动力，对迅猛发展的科学知识进行普及，不仅可以使我们了解当今科学发展的现状，而且可以使我们树立崇高的理想：学好科学知识，长大为人类文明做出自己应有的贡献。



吉林出版集团有限责任公司 | 全国百佳图书出版单位

TU JIE SHI JIE DI LI  
图解世界地理



GU MU AN CANG SHEN ME

赵喜臣◎编著

# 古墓暗藏什么



吉林出版集团有限责任公司

全国百佳图书出版单位

## 图书在版编目(CIP)数据

古墓暗藏什么 / 赵喜臣编著. — 长春 : 吉林出版集团有限责任公司, 2013. 10

(图解世界地理 / 刘厚凤主编. 第2辑)

ISBN 978-7-5534-3284-7

I. ①古… II. ①赵… III. ①墓葬(考古) — 世界 — 青年读物②墓葬(考古) — 世界 — 少年读物 IV.

①K868. 8-49

中国版本图书馆CIP数据核字(2013)第226552号

## 古墓暗藏什么

赵喜臣 编著

出版: 吉林出版集团有限责任公司 全国百佳图书出版单位

地址: 吉林省长春市人民大街4646号

电话: 0431—86037606

传真: 0431—85678550

出版人: 齐郁

总策划: 朱万军

责任编辑: 孙婷

封面设计: 大华文苑

法律顾问: 赵亚臣

发行: 吉林出版集团青少年书刊发行有限公司

电话: 0431—86037637

制版: 大华文苑(北京)图书有限公司

印刷: 北京兴星伟业印刷有限公司

开本: 710×1000 1/16

印张: 10

字数: 148千字

版次: 2014年2月第1版 2014年2月第1次印刷

定价: 29.80元

ISBN 978-7-5534-3284-7

版权所有 翻印必究



# 目录

## CONTENTS



神秘的天主教地下墓穴 ..... 006

地下墓室的神秘宝藏 ..... 014

古墓里的长明灯 ..... 022

刘备墓的神秘面纱 ..... 032

神奇的吕洞宾墓 ..... 038

令人疑惑的虞姬墓 ..... 042



陵墙之外的清昭西陵 ..... 046

让人生疑的香妃墓 ..... 050

难辨真假的曹雪芹墓 ..... 054

令人震惊的满城古墓 ..... 058

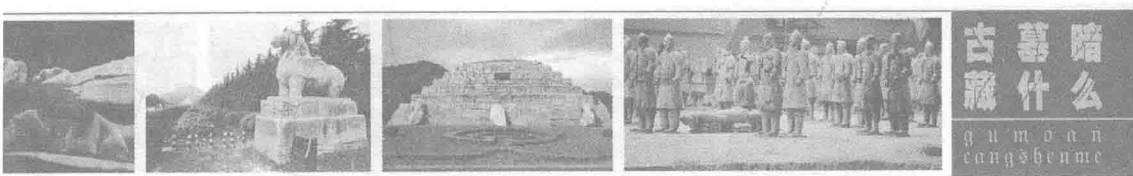
秦良玉真墓之谜 ..... 068

万年古墓的六大悬念 ..... 074

最大古墓秦始皇陵 ..... 080

秦始皇陵兵马俑和铜车马 ..... 092

原封未动的千年古墓 ..... 096



埃及法老塞提墓室秘道 ..... 104

苏丹的小金字塔 ..... 110

沙丘状的巴林万坟岛 ..... 118

汉墓女尸为何不朽 ..... 122

我国金字塔是祭坛吗 ..... 126

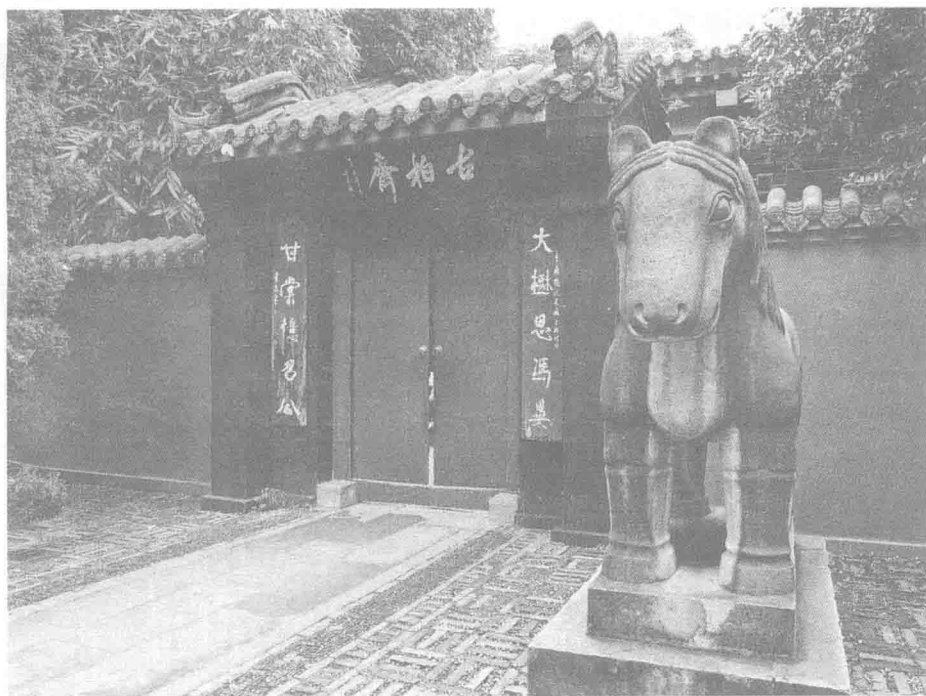
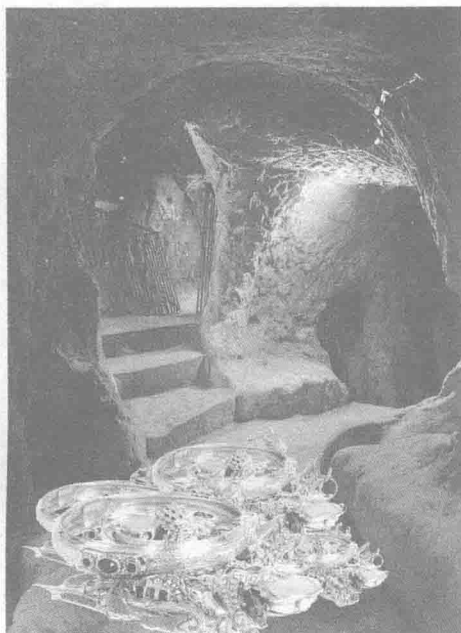
失踪千年的楼兰美女 ..... 130

楼兰美女是自然干尸吗 ..... 134

韩国古墓中的女干尸 ..... 138

尼雅古墓里的千年干尸 ..... 144

亚曼拉公主的无穷魔力 ..... 150



TU JIE SHI JIE DI LI  
图解世界地理



GU MU AN CANG SHEN ME

赵喜臣◎编著

# 古墓暗藏什么



吉林出版集团有限责任公司

全国百佳图书出版单位



# 前言

PREFACE



世界地理是我们全面认识地球的一个重要窗口。地球是我们人类赖以生存的摇篮，为我们创造了许许多多的绝妙景色，简直美不胜收，那么我们从哪里着眼看起呢？怎样才能看得更加全面和认识得更加深刻呢？

河流是地球陆地表面上经常或间歇有水流动的线形天然水道，是地球的血脉。河流较大的称江、河、川、水，较小的称溪、涧、沟、曲等。每条河流都有河源和河口，而河源是河流的发源地，有的是泉水，有的是湖泊、沼泽或是冰川，各条河的河源情况虽然不一样，但都是河流的生命之源；河口是河流的终点，或流入海洋、干河、湖泊或沼泽等地方。

河流无论起源哪里，还是流到哪里，都是展开的浓墨重彩的画卷，或者滚滚波涛冲起汹涌奔腾的壮丽大河，或者碧波青青汇成千里如镜的秀美湖泊，或者湍湍激流荡起倾泻而下的飞流瀑布，都给我们如诗如画的美感。

无论是巍峨挺拔、连绵起伏的山脉，还是高耸入云、白雪皑皑的山峰，或者是深山幽谷、深涧大峡的山谷，都充满了阳刚之美，都能给我们气势磅礴的震撼。

在地球的表面，高低起伏悬殊，形态变化多端，表现出自然的大美之景：澄澈干净、千年结淀的冰川；烈焰喷射、熔岩滚流



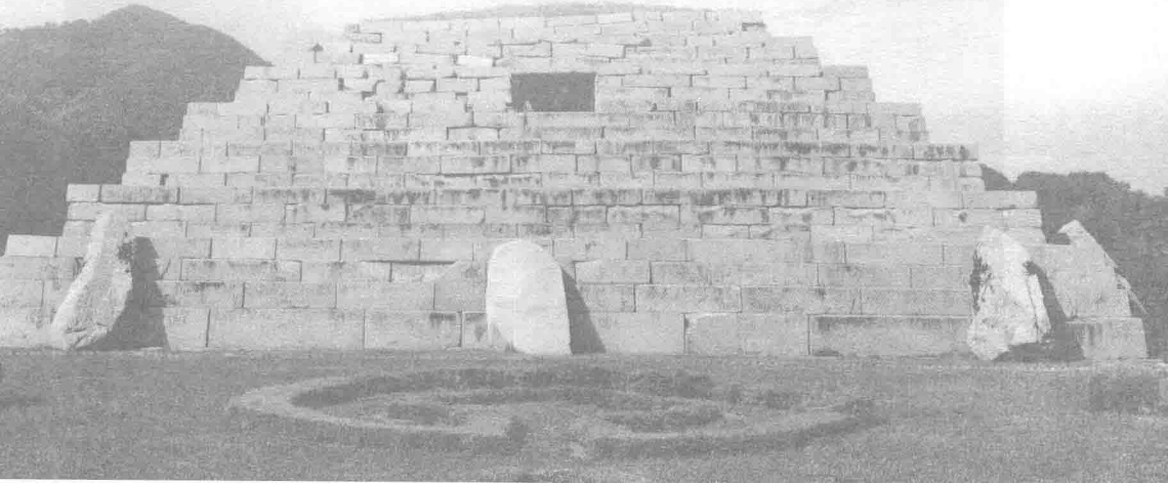
的火山；茫茫戈壁、广袤无垠的沙漠；碧野千里、芳草连天的草原；古木参天、层林尽染的森林，等等。

总之，地球是我们人类赖以生存的摇篮，我们每天享受着地球所带给的一切，然而又有谁能够清楚地知道地球究竟是什么样子呢？整个地球可谓是千姿百态，绝妙之美，使我们对地球感到既熟悉又陌生，我们须漫游地球，重新认识地球。

地球可谓是个大花园，除了自然地理之美外，还有人文地理之美，这就更是具有深沉意义之美了。我们人类生活在地球之上，除了享受地球带给我们的美，我们也创造了许许多多的美，包括建筑、名胜、古迹等具有人文内涵的美，使得自然地理和人类社会更加丰富多彩了。

世界地理从自然到人文，所蕴藏的奥妙与绝美，那简直是无穷无尽。从地表到地核，从沙漠到海洋，从高山到河流，真是无奇不有，美丽无限。

为了普及科学知识，激励广大读者认识和探索地球无穷魅力，根据中外最新研究成果，特别编辑了本套丛书，主要包括世界自然河流、湖泊、瀑布、冰川、火山、沙漠、草原、森林、物种等，还包括人文的桥梁、建筑、名胜、古迹、古堡、古城、古墓等方面的内容，具有很强系统性、科学性、可读性和新奇性。



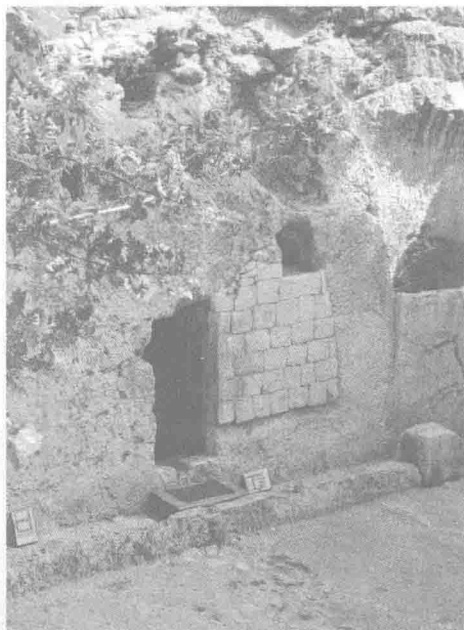


# 目录

## CONTENTS



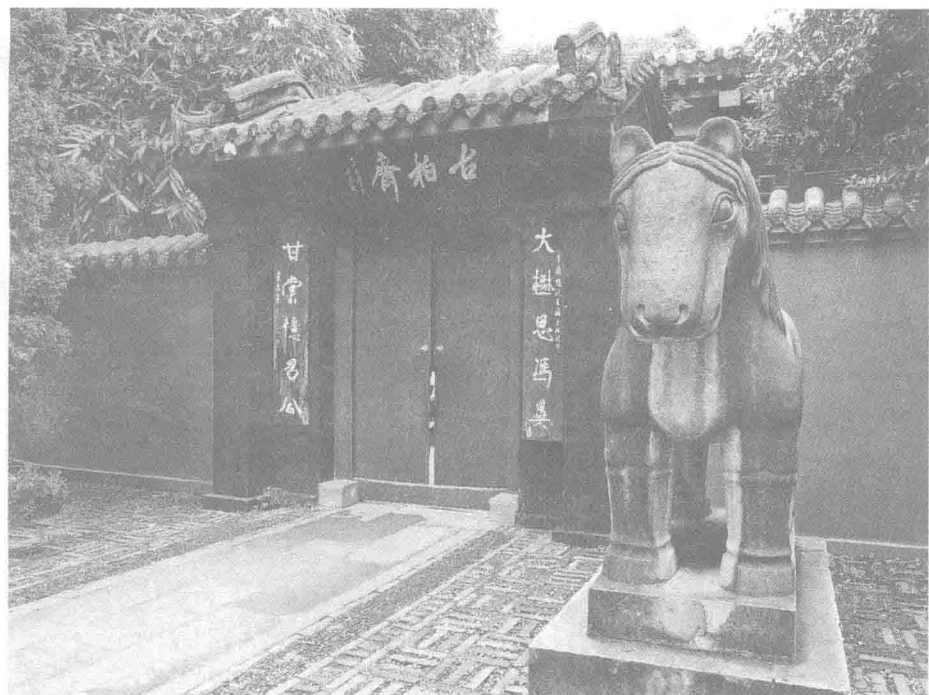
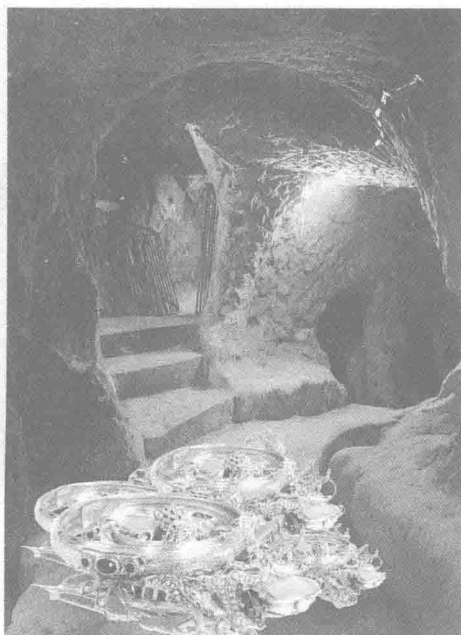
- 神秘的天主教地下墓穴 ..... 006
- 地下墓室的神秘宝藏 ..... 014
- 古墓里的长明灯 ..... 022
- 刘备墓的神秘面纱 ..... 032
- 神奇的吕洞宾墓 ..... 038
- 令人疑惑的虞姬墓 ..... 042



- 陵墙之外的清昭西陵 ..... 046
- 让人生疑的香妃墓 ..... 050
- 难辨真假的曹雪芹墓 ..... 054
- 令人震惊的满城古墓 ..... 058
- 秦良玉真墓之谜 ..... 068
- 万年古墓的六大悬念 ..... 074
- 最大古墓秦始皇陵 ..... 080
- 秦始皇陵兵马俑和铜车马 ..... 092
- 原封未动的千年古墓 ..... 096



- 埃及法老塞提墓室秘道 ..... 104
- 苏丹的小金字塔 ..... 110
- 沙丘状的巴林万坟岛 ..... 118
- 汉墓女尸为何不朽 ..... 122
- 我国金字塔是祭坛吗 ..... 126
- 失踪千年的楼兰美女 ..... 130
- 楼兰美女是自然干尸吗 ..... 134
- 韩国古墓中的女干尸 ..... 138
- 尼雅古墓里的千年干尸 ..... 144
- 亚曼拉公主的无穷魔力 ..... 150



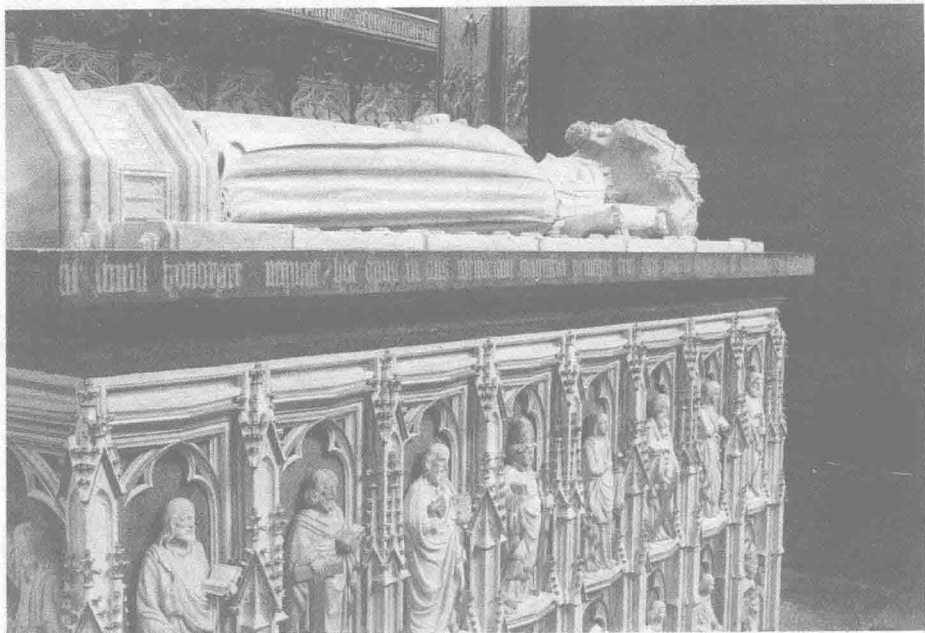


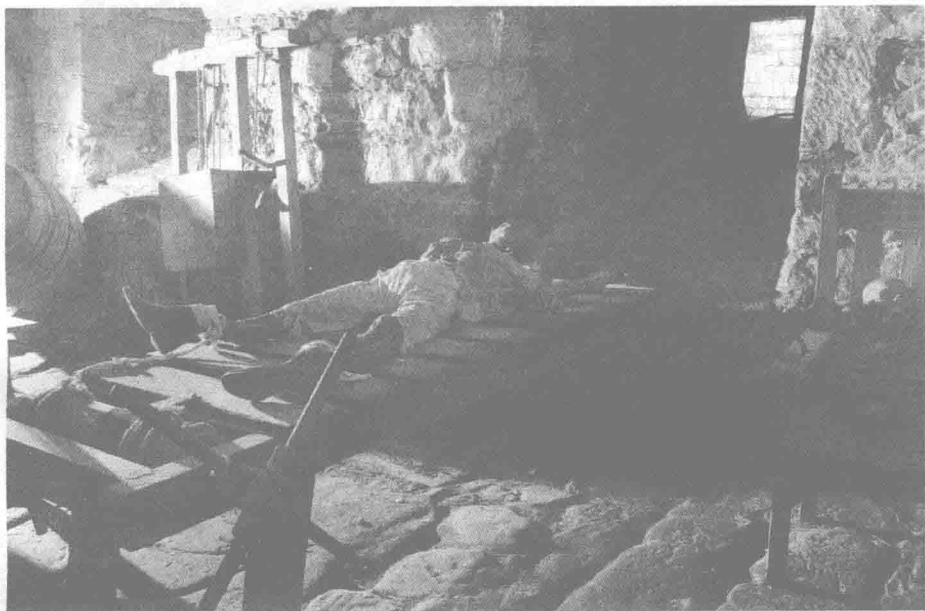
## 神秘的天主教地下墓穴

### 地下墓穴里的木乃伊

1599年，在意大利西西里岛发现巴勒莫嘉布遣会修士的地下墓穴。

在这处天主教地下墓穴的墙壁上共悬挂陈列着8000具木乃伊尸体，这些尸体的脖颈和脚被吊钩悬挂，穿着价值昂贵的衣服，尸体的头部下垂着看上去就像在默默地祈祷。





这些木乃伊尸体摆放姿态各不相同，比如：两个儿童并排地坐在一把摇椅上，男人、女人、少女、儿童、僧侣和天主教徒都分别被陈列。

西西里岛人以这处地下墓穴为骄傲，到访者经常慕名而来，并向死者进行祈祷。

### “睡美人”木乃伊

1881年，也就是修士出生两年后，修道院停止接收遗体，只有一个例外——一个小女孩的遗体，修士帮着摆放的。她年龄仅有2岁，名叫罗莎利娅·洛姆芭尔多，当时尸体保存的时间是1920年，她死于肺炎。

遗体，只有一个例外——一个小女孩的遗体，修士帮着摆放的。由一位名叫阿尔弗雷德·撒拉菲亚的医生进行尸体保存，这位医生是当时唯一一位能够进行尸体防腐的天主教徒。



她的尸体保存几乎完整无缺，从她的黑发碧眼到细致的眼睫毛都清晰可见。

但是，除了小女孩的遗体，其他的遗体仍然遭受到了腐烂的侵袭和尘世的遗忘。

修士刚来修道院时，他们与其他许多死者一样，五官都在。在半个世纪里，他一天天地看着他们的眼睛和皮肤慢慢消失。





## 高规格的埋葬方式

陈列的木乃伊尸体是一种社会地位象征，这些木乃伊究竟是谁？他们是如何在这儿的呢？

原来此处天主教地下墓穴的历史可追溯至16世纪，当时天主教徒挖掘了这个地下墓穴。

第一位天主教徒木乃伊是西尔维斯特罗，他的尸体吸引了到





访的参观者，来自各地区的人们看着他的尸体默默祈祷，对他表达了一种由衷的崇敬。

虽然最初这个地下墓穴原计划仅用于陈列已故的天主教修士，但是很快意大利当地的富人和知名人士都对这个神圣的地下陵墓产生了兴趣，纷纷计划死后将尸体陈列于此，作为一种社会地位的象征。

事实上，许多当地名人都改变了传统的死亡埋葬方式，希望此处天主教地下墓穴成为自己的最终归宿。他们死后穿着特制的衣服，这些衣服每隔一段时间由死者家属捐款出资进行更换。

这种木乃伊尸体处理使死者在死亡之后仍可以保留其身份和尊严地位，尸体的外衣被更换为最时尚和最昂贵的布料。



据称，此处天主教地下墓穴还保存着西班牙著名画家委拉斯凯兹的尸体，但是其尸体具体位置尚无人知晓。

天主教堂向木乃伊尸体提供布料衣物，并经常对尸体进行“美容”，同时，死者家属必须向天主教堂捐款，帮助教堂维护这个地下墓穴，并保证其家属对尸体陈列位置满意。但如果死者家属停止



支付捐款，这些木乃伊尸体将从陈列位置移除，并放置在架子上直至其家属的捐款到位。

### 拓展阅读

巴黎地下墓穴，又叫做巴黎地下隧道，大约距离地面20米，从中世纪开始挖掘，最初是地下采石场的通道。巴黎圣母院，巴黎市区的石头建筑，大都是在巴黎地下挖掘的石头建造的。



