

• 诗歌鉴赏

• 五线谱

• 古琴指法谱

20首
古诗词

学古琴 唱古诗

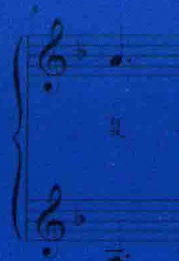
味外之旨

韵外之致

弦外之音



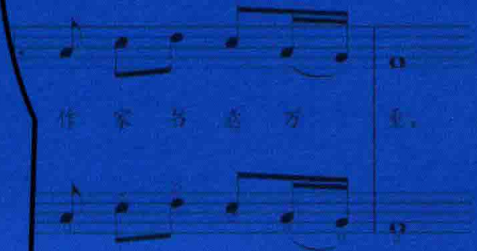
洛 阳 城 里



与 均 匀 句



渐 慢



作 家 书 感 万 重



句 句 出 出 匡 匡 句 正



又 又 开 林

贾建军 © 编著

学古琴 唱古诗

贾建军
◎ 编著



北京师范大学出版集团
BEIJING NORMAL UNIVERSITY PUBLISHING GROUP
北京师范大学出版社

图书在版编目 (CIP) 数据

学古琴唱古诗/贾建军著. —北京:北京师范大学出版社,
2019.2

ISBN 978-7-303-23942-9

I. ①学… II. ①贾… III. ①古琴—奏法 ②古典诗歌—诗
集—中国 IV. ①J632.31 ②I222.72

中国版本图书馆CIP数据核字 (2018) 第160327号

营 销 中 心 电 话 010-58805072 58807651
北师大出版社高等教育与学术著作分社 <http://xueda.bnup.com>

XUEGUQIN CHANGGUSHI

出版发行: 北京师范大学出版社 www.bnup.com

北京市海淀区新街口外大街 19 号

邮政编码: 100875

印 刷: 鸿博昊天科技有限公司

经 销: 全国新华书店

开 本: 890mm×1240mm 1/16

印 张: 5

字 数: 135 千字

版 次: 2019 年 2 月第 1 版

印 次: 2019 年 2 月第 1 次印刷

定 价: 39.00 元

策划编辑: 王 宁 王则灵

责任编辑: 王 宁 王 亮

美术编辑: 李向昕

装帧设计: 锋尚制版

责任校对: 段立超

责任印制: 马 洁

版权所有 侵权必究

反盗版、侵权举报电话: 010-58800697

北京读者服务部电话: 010-58808104

外埠邮购电话: 010-58808083

本书如有印装质量问题, 请与印制管理部联系调换。

印制管理部电话: 010-58805079

自序

“你是怎样与古琴结缘的呢？”很多朋友和学生问我这个问题。之所以会这样问，我想是出于好奇。在古琴几乎不为人知的20年前，一个没有任何音乐基础的孩子，怎么会学习这种只在古书里才出现的乐器？

我的回答很简单：“好听。”

琴声具有美感，虽然当时我说不清这美感从何而来，但却引发了我长久探寻的欲望。在我后来的习琴岁月里，听琴，学琴，浸淫其中，都是因为当初听见的第一声琴音——好听。对一个孩子来说，这个琴音已代表了全部的音律世界，代表了心灵之愉悦，代表了诗意之美。

古琴是有诗意的。古琴的诗意，表现在“味外之旨、韵外之致、弦外之音”。3000年来，古人不断丰富古琴形制和声音的寓意，使其成为拥有完整美学体系的独特乐器。昔时文人吟诗作画，琴瑟不离左右，故谓“左琴右书”。古琴与诗歌、书画、禅茶、棋道有机结合，承载了中国文人的诗化世界，凝炼出古人尚雅的道德、理想和情感意象，人们于此体会自然、倾听内心、歌颂美好。李白写《听蜀僧浚弹琴》：“为我一挥手，如听万壑松。”白居易写《船夜援琴》：“七弦为益友，两耳是知音。”字字透出琴心益友之情。当听到古琴曲时，我们会不由自主地被触动心弦，其实正是琴声的淳厚、古朴、幽深，触动了血液里的文化基因。我们向善，向美，向内心的宁静，趋近古代先贤高古的精神追求。

近年来，古琴学习渐热，古老艺术重新焕发蓬勃生机。我习琴二十余载，既是一名琴师，也是一名古琴授业者。不能说偶然，但确实是长期习琴授琴的经历和对古琴内涵的不断感悟，使我于多年前的某一天突然萌生了一个想法：为什么不把古琴与古诗结合起来呢？再次，是因为这个想法并不稀奇，古琴自古就与诗词共生，我们熟知的《长相思》《关山月》《阳关三叠》等，都是因诗而作的。只是随着文化变迁，也因种种历史原因，今天的古诗多以诗集的形式存在，附有古诗的古琴曲流传下来的也十分有限。我看到太多的孩子手捧《小学生必读唐诗80首》，记不住，也很难真正体会。而更多的成人，为现实所累，难有心境感受生活的诗意。那么，我们为什么不把诗唱出来呢？用好听的古琴声，诠释诗词；在轻松的

吟唱里，感受此心。这将是一种别样的体验方式，在古人最古老的方法的引领下。也许，人们会就此与古琴结缘，且着诗意一身。

于是，一切必须开始了。

经过精心选取，我为20首老少咸宜、意蕴隽永的古诗词，谱曲并编写了古琴指法。其间，我的朋友们和学生们试听并成为了第一批学唱者，他们的肯定与鼓励给予我巨大的勇气和信心。我希望这件事能一直做下去，不止于这20首，而是一首又一首。也希望更多的人来弹琴唱诗，一个又一个。

现在，我可以将这本《学古琴唱古诗》拿到朋友们的面前了。我要邀请你和你的家人、朋友一同来咏唱弹奏。我希望你喜欢它，如同喜爱林间的风、山间的雾、雨后的新绿和初雪的晴。我想我们将在曲中相会，在诗中欢唱，我们将畅享诗情。当然，如果你愿意将此理解为传承中华文化之举，我也很乐意。

最后，我要郑重感谢我的朋友们和学生们，正是他们的关心与帮助，使这些诗曲结集成册成为可能。要特别感谢北京师范大学文学院周剑之副教授为本书作诗词鉴赏，感谢广州琴人刘勇刚为本书部分曲目编定古琴指法，他们是此书的知音。

贾建军

2018年春于北京



目录

01. 静夜思	01
02. 咏鹅	03
03. 春晓	05
04. 忆江南（其一）	07
05. 秋思	10
06. 村居	12
07. 回乡偶书	14
08. 咏柳	16
09. 泊船瓜洲	18
10. 游子吟	21
11. 九月九日忆山东兄弟	24
12. 忆秦娥	28
13. 卜算子·咏梅	32
14. 芙蓉楼送辛渐（其一）	38
15. 凉州词	44
16. 渔歌子	48
17. 关雎	53
18. 凯风	56
19. 鹿鸣	61
20. 伐檀	67

01

静夜思

jìng yè sī
静夜思táng lǐ bái
(唐)李白chuáng qián míng yuè guāng yí shì dì shàng shuāng
床前明月光，疑是地上霜。jǔ tóu wàng míng yuè dī tóu sī gù xiāng
举头望明月，低头思故乡。

李白(701—762)，字太白，号青莲居士，唐代著名诗人，享有“诗仙”的美誉，与另一位大诗人杜甫并称“李杜”。

这首诗情景交融，描写了月夜的凄清景象，抒发了游子的思乡之情。“床前明月光”，描写了诗人客居异乡，看到床前皎洁的月光的情景。“疑是地上霜”是虚写，“疑”字表明诗人由月光联想到秋霜，强化了凄清孤寂的氛围。“举头望明月，低头思故乡”一句历来为人称道。诗人仰望普照大地的那轮明月，想到故乡此刻也沐浴在这如霜的月光中，描写得虚实相生，烘托出浓郁的思乡之情。这首诗着重表现了诗人刹那间的感受，看似平淡朴素，实则含蓄隽永。

简谱

1=F $\frac{2}{4}$

♩=54

(唐)李白词
贾建军曲

<u>5</u> <u>6</u>	<u>1</u> <u>2</u>	3	-	<u>5</u> <u>6</u>	<u>2</u> <u>1</u>	2	-		
床	前	明	月	光，	疑	是	地	上	霜。
<u>1</u> <u>2</u>	<u>3</u> <u>5</u>	<u>6</u> <u>5</u>	6	<u>2</u> <u>1</u>	<u>2</u> <u>3</u>	5	-		
举	头	望	明	月，	低	头	思	故	乡。
<u>1</u> <u>2</u>	<u>3</u> <u>5</u>	<u>6</u> <u>5</u>	6	<u>2</u> <u>1</u>	<u>2</u> <u>6</u>	1	-		
举	头	望	明	月，	低	头	思	故	乡。
2	-	<u>6</u>	-	<u>1</u>	-	1	-		
思		故		乡。					

(唐)李白词
贾建军曲
贾建军编订指法

♩ = 54

床前明月光，疑是地上霜。

芍 匀 匀 匀 匀 匀 匀 匀 匀 匀

5

举头望明月，低头思故乡。

芍 匀 匀 匀 匀 匀 匀 匀 匀 匀

9

举头望明月，低头思故乡。

芍 匀 匀 匀 匀 匀 匀 匀 匀 匀

13

思 故 乡。

卓
六 四

卓
四 二

卓
五 三

yǒng é
咏 鹅táng luò bīn wáng
(唐) 骆宾王é é é qū xiàng xiàng tiān gē
鹅，鹅，鹅，曲项向天歌。bái máo fú lǜ shuǐ hóng zhǎng bō qīng bō
白毛浮绿水，红掌拨清波。

骆宾王（约638—?），与王勃、杨炯、卢照邻合称“初唐四杰”。

这首诗据说是骆宾王在七岁时创作的。他从儿童的观察视角出发，用鲜活生动的语言描绘了白鹅戏水的场景，童趣盎然。首句三个“鹅”字表现了诗人见到白鹅后内心的欢喜。第二句写鹅发出叫声时的姿态，“歌”中既有鹅之欢愉，又有人之欣喜。第三、第四句写鹅浮游水中的优美，“白毛”“绿水”“红掌”“清波”四个意象色彩鲜亮，对比鲜明；“浮”和“拨”两个动词的运用更使鹅的形象变得活灵活现。

简谱

1=F $\frac{4}{4}$

♩=74

(唐) 骆宾王 词
贾建军 曲

5 5 5 - | 5 3 2 3 5 - |
鹅， 鹅， 鹅， 曲 项 向 天 歌。

$\dot{1}$ 5 6 3 2 - | 2 3 5 6 1 | 1 - - - |
白 毛 浮 绿 水， 红 掌 拨 清 波。

2. 3 5 - | 6 - 1 - | 1 - - - | 1 - - - ||
红 掌 拨 清 波。

(唐) 骆宾王 词
贾建军 曲
贾建军编订指法

♩ = 74

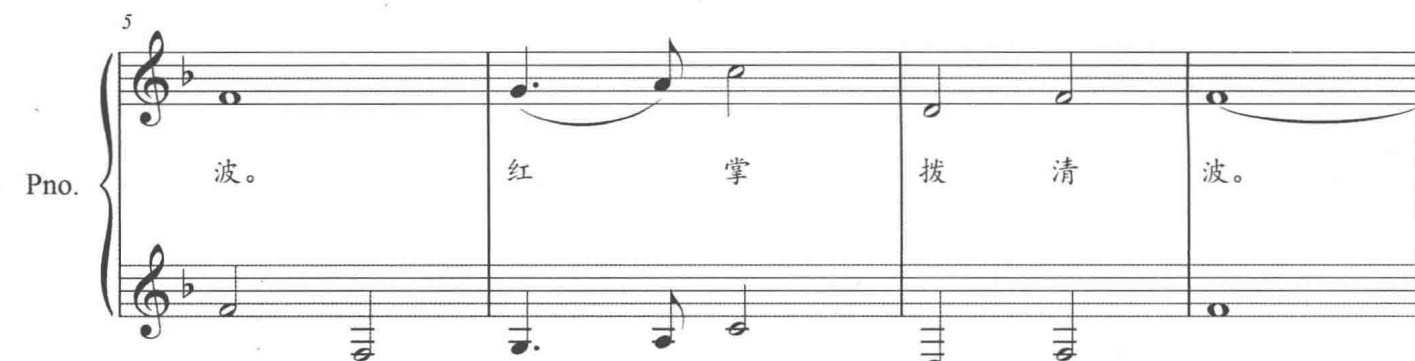
Piano



鹅, 鹅, 鹅, 曲项向天歌。白毛浮绿水, 红掌拨清

大七 七 迂 迂 匀 匀 迂 迂 匀 匀 匀 正 匀 迂 匀 迂 匀

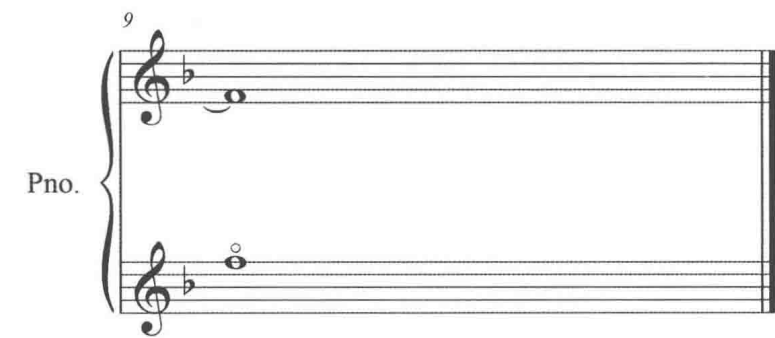
Pno.



波。红掌拨清波。

大七 迂 匀 迂 匀 迂 迂 匀 匀 迂 迂

Pno.



正

大七 迂 正

03

春晓

chūn xiǎo
春 晓

táng mèng hào rán
(唐) 孟浩然

chūn mián bù jué xiǎo chù chù wén tí niǎo
春 眠 不 觉 晓， 处 处 闻 啼 鸟。

yè lái fēng yǔ shēng huā luò zhī duō shǎo
夜 来 风 雨 声， 花 落 知 多 少。

孟浩然（689—740），字浩然，号孟山人。唐代著名的山水田园诗人，与王维并称“王孟”。

这首诗在自然简洁的表达中透露出悠远细腻的情致。前两句写天色破晓后，诗人方才醒来，听到处处都有鸟鸣之声。春天喧闹活跃又充满生机，表现了诗人融入自然的闲适喜悦之情。后两句写诗人回想起夜间的风雨，为那些被摧残的落花感到惋惜，流露出珍惜春天、喜爱美好事物的真切感情。

简谱

1=C $\frac{2}{4}$

♩=58

(唐) 孟浩然 词
贾建军 曲

6 5 3 2 | 1 - | 6 5 6 i | 5 - |
春 眠 不 觉 晓， 处 处 闻 啼 鸟。

1 1 2 | 3 2 3 | 2 2 3 6 | 5 - |
夜 来 风 雨 声， 花 落 知 多 少。

1 1 2 | 3 5 6 | 5 5 6 i | i - |
夜 来 风 雨 声， 花 落 知 多 少。

5. 5 | 6 i | i - | i - ||
花 落 知 多 少。

(唐)孟浩然 词
贾建军 曲
贾建军编订指法

♩ = 58

Piano

春 眠 不 觉 晓, 处 处 闻 啼 鸟。

大九 七 七 四 匀 匀 匀 七 七 七 七 正

色七

5

Pno.

夜 来 风 雨 声, 花 落 知 多 少。

芍 外 七 七 七 七 匀 七 七 七 七 七 正

9

Pno.

夜 来 风 雨 声, 花 落 知 多 少。

芍 外 七 七 七 七 七 芍 七 七 七 七 七 正

13

Pno.

花 落 知 多 少。

色七 匀 匀 七 芍 七 七 正

04

忆江南（其一）

yì jiāng nán (qí yī)
忆江南（其一）

táng bái jū yì
(唐)白居易

jiāng nán hǎo
江南好，

fēng jǐng jiù céng ān
风景旧曾谙。

rì chū jiāng huā hóng shèng huǒ
日出江花红胜火，

chūn lái jiāng shuǐ lǜ rú lán
春来江水绿如蓝。

néng bù yì jiāng nán
能不忆江南？

白居易（772—846），字乐天，号香山居士，著名现实主义诗人。他曾在杭州一带做官多年，这首词写于他的晚年。《忆江南》是词牌名，这首词乃白居易所著《忆江南》三首之一，总写江南春景。该词表达了诗人对江南的深深思念，感情炙热真切。其中“日出江花红胜火，春来江水绿如蓝”一句最为出名。“日出”与“江花”同色渲染，如火如荼，极尽艳丽。与“绿水”相映，色彩鲜明，对比强烈，于是红者愈红、绿者更绿。诗人选取了最简单却最典型的意象，将江南的经典美景融于这短短两句诗中，余韵无穷。

简谱

1=F $\frac{4}{4}$

J=63

(唐)白居易 词曲
贾建军 曲

3 2 3 5 - | 3 3 5 1 2 - |
江 南 好， 风 景 旧 曾 谙。

6. 6 5 3 | 2 3 6 - |
日 出 江 花 红 胜 火，

2 2 2 3 2 6 | 1 - - - |
春 来 江 水 绿 如 蓝。

3 2 3 5 - | 3 3 5 1 2 - |

江 南 好, 风 景 旧 曾 谙。

6. 6 5 3 | 2 3 6 - |

日 出 江 花 红 胜 火,

2 2 2 3 6 3 | 5 - - 3 |

春 来 江 水 绿 如 蓝,

2 2 2 3 2 6 | 1 - - - |

春 来 江 水 绿 如 蓝。

渐慢

5 6 1 2 - | 1 - - - ||

能 不 忆 江 南?

五线谱+古琴指法谱

(唐)白居易 词
贾建军 曲
贾建军编订指法

♩ = 56

Piano

江南好, 风景旧曾谙。日出江花红胜火,

𦏧𦏪𦏫𦏬𦏭𦏮𦏯𦏰𦏱𦏲𦏳𦏴𦏵𦏶𦏷𦏸𦏹𦏺𦏻𦏼𦏽𦏾𦏿

5

Pno.

春来江水绿如蓝。江南好, 风景旧曾谙。

𦏧𦏪𦏫𦏬𦏭𦏮𦏯𦏰𦏱𦏲𦏳𦏴𦏵𦏶𦏷𦏸𦏹𦏺𦏻𦏼𦏽𦏾𦏿

05

秋思

秋 思

táng zhāng jí
(唐)张籍

luò yáng chéng lǐ jiàn qiū fēng yù zuò jiā shū yì wàn chóng
洛 阳 城 里 见 秋 风 ， 欲 作 家 书 意 万 重 。

fù kǒng cōng cōng shuō bù jìn xíng rén lín fā yòu kāi fēng
复 恐 匆 匆 说 不 尽 ， 行 人 临 发 又 开 封 。

张籍（约767—约830），字文昌。这首思乡诗颇有特色，诗人通过截取生活中的一个片段，表达了对家乡和亲人的深切思念。前两句写见秋风凋敝之景令人惆怅，加深了对家乡的思念。虽有书信，却难以诉尽复杂而深重的感情。后两句则是点睛之笔，诗人唯恐匆匆写就的家书会有遗漏，临行之际又拆封。正是这样一个微妙的细节，一个不经意的小插曲，反映出诗人对家书的重视，也可见游子对故乡亲人的思念之深切。整首诗质朴浅显，却感人至深。

简谱

1=F $\frac{4}{4}$

J=56

(唐)张籍 词
贾建军 曲

5. 6̣ 1̣ 2̣ 3̣ 2̣ | 3̣ - - - | 2. 3̣ 5̣ 6̣ 5̣ 3̣ 2̣ | 1̣ - - - |
洛 阳 城 里 见 秋 风 ， 欲 作 家 书 意 万 重 。

3. 5̣ 6̣ 6̣ 3̣ 5̣ | 6̣ - - - | 7. 6̣ 5̣ 7̣ 2̣ 1̣ | 1̣ - - - |
复 恐 匆 匆 说 不 尽 ， 行 人 临 发 又 开 封 。

渐慢

7. 6̣ 5̣ 7̣ 2̣ 1̣ | 1̣ - - - ||
行 人 临 发 又 开 封 。

