



◆主编/黄步高 刘新民

# 能力评价

NENGLI PINGJIA

## 小学卷 单元测试

# 能力评价

小学卷 单元测试

- 教材知识的资料库
- 课堂内外的好帮手
- 学习考试的工具书
- 掌握知识的金钥匙

图书在版编目(CIP)数据

能力评价: 河北人民版. 小学卷. 科学. 四年级. 下册 / 黄步高, 刘新民主编.  
-- 长沙: 湖南教育出版社, 2015. 1  
ISBN 978-7-5539-2044-3

I. ①能… II. ①黄… ②刘… III. ①科学知识—小学—习题集 IV. ①G624

中国版本图书馆CIP数据核字(2014)第305322号

能力评价小学卷·科学·四年级·下册·河北人民版

主 编: 黄步高 刘新民 出 版 人: 黄步高  
策 划: 夏凤勤 责任编辑: 王又清  
装帧设计: 廖 铁 李 平 舒琳媛

出版发行: 湖南教育出版社(长沙市韶山北路443号)

网址: <http://www.hnepsh.com>

电子邮箱: 228411705@qq.com 微信号: duodianxuexi

客服: 电话 0731-85486742 QQ 228411705

经销: 全国新华书店 印刷: 湖南天闻新华印务有限公司

开本: 880×1230 16开 印张: 5 字数: 128000

版次: 2015年1月第1版第1次印刷

书号: ISBN 978-7-5539-2044-3

定价: 10.00元

本书若有印刷、装订错误, 可向承印厂调换

ISBN 978-7-5539-2044-3



定价: 10.00元



# 科学

四年级·下册

河北人民版

CTS 湖南教育出版社

# 编者的话

**新** 理念新：贯彻最新教育教学理念，以最新《课程标准》和教材为依据，将考试内容、命题探索和能力提升融为一体。

习题新：选取全国各地最新试题以及名校的精华试题，特别选择具有原创价值的新题，进行合理科学的选取或者改编。

**精** 策划精：试卷设计为活页，便于教学细节的监控和管理，在版式设计上注意合理设计答题空和分值统计，方便学生的作答和老师的快速批改与及时反馈。

选题精：单元、月考、期中、分类复习、期末测试题的设置博观而约取，精选试题，保证题型新颖，情境鲜活，梯度合理，充盈着浓浓的时代气息。

**全** 类别全：整体融合单元、月考、期中、分类复习、期末测试卷的科学化设计，倡导自主、合作、探究的学习方式。引领学生挑战自我，达成高分目标，体验成功的快乐。

检测全：紧紧抓住各科要求的基础点、重点、难点、疑点、热点，分阶段帮助学生提升综合素质和能力。力求通过实战，增强实效，提高实力。

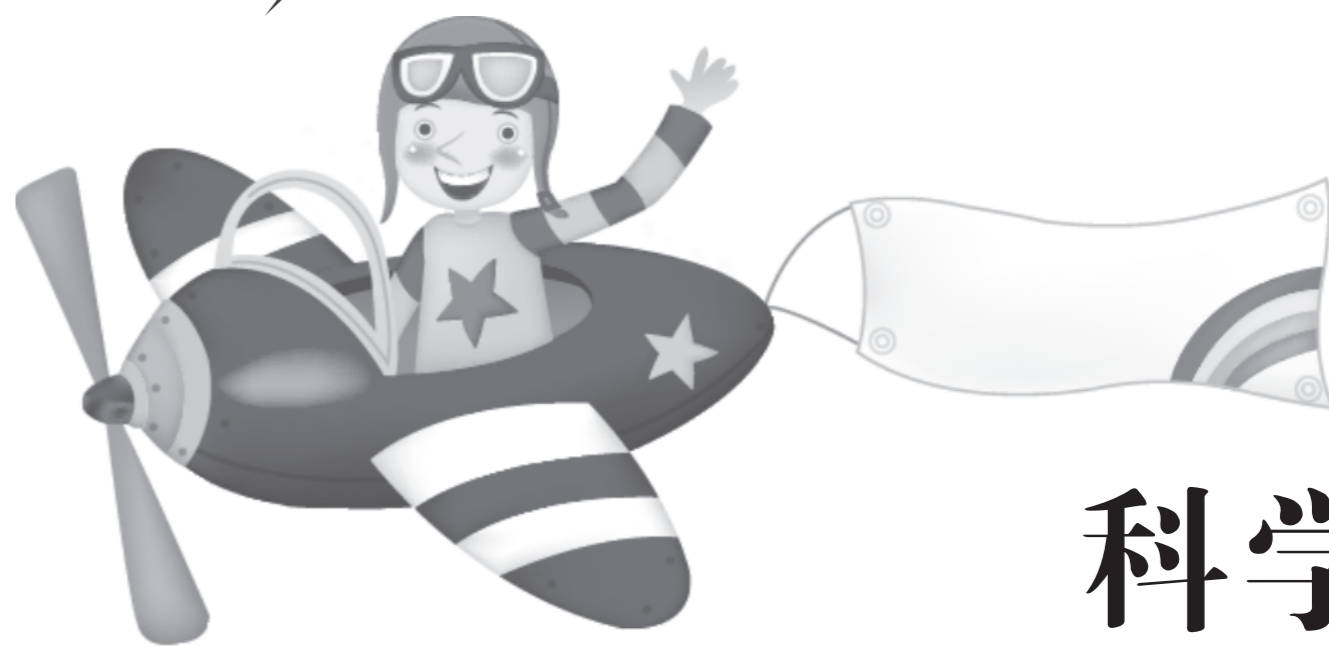
湘教  
考苑

◆主编/黄步高 刘新民

# 能力评价

NENGLI PINGJIA

## 小学卷 单元测试



# 科学

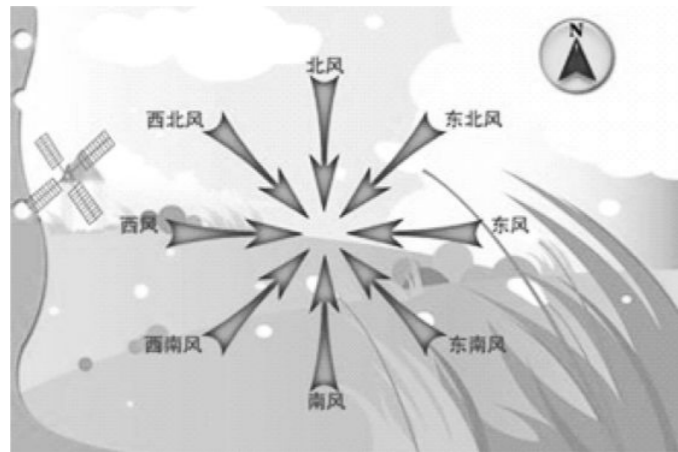
四年级·下册

河北人民版

CS 湖南教育出版社



3. 风向是指风吹来的方向,通常用\_\_\_\_\_个方向来表示。 ( )



A. 4                      B. 8                      C. 不确定

4. 形状、大小不同的雨量器,测得的结果是\_\_\_\_\_的。 ( )

A. 相同                      B. 不同                      C. 不确定

四、综合题。(共 34 分)

1. (16 分)我们通过哪些途径可以了解天气?



2. (18 分)给变化分类时,需要先制定一个分类的标准,然后根据标准将自己知道的变化进行分类。你知道分类的标准有哪些吗?



装

订

线

## 第4~5课测试卷

测试时间:45分钟 满分:100分

题号	一	二	三	四	总分
得分					

### 一、填空题。(每空8分,共24分)

1. 由于\_\_\_\_\_的应用,人们获得的天气数据更精确了,预报也越来越准确了。



2. 人们的生活、生产与天气变化紧密相关。\_\_\_\_\_在冬天的时候可以做冬小麦的棉被。

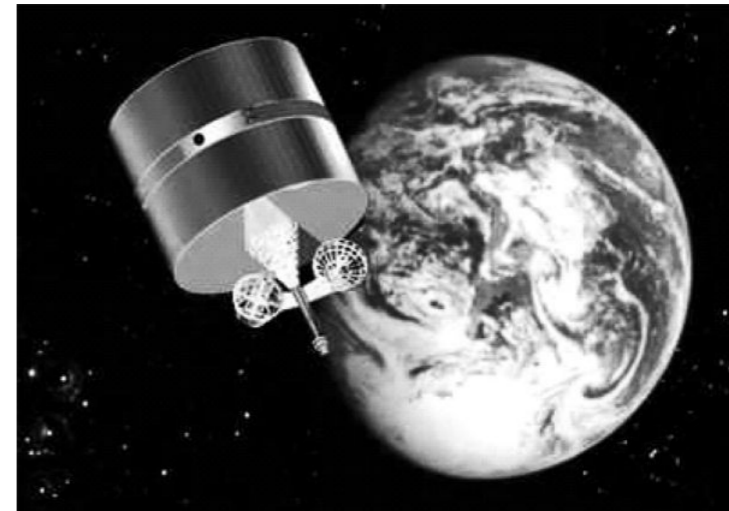


3. 在生产和生活中,由于人们大量使用煤、石油、天然气等燃料,使得空气

中的二氧化碳和二氧化硫等大量增加时,就会造成\_\_\_\_\_效应和酸雨。

### 二、判断题。(正确的打“√”,错误的打“×”。每题6分,共18分)

1. 2000年6月我国发射了风云—2号气象卫星。 ( )



2. 下雨只会给我们的生活带来有害影响。 ( )

3. 天气和人们的生产和生活是相互影响、相互制约的。 ( )

### 三、选择题。(每题8分,共24分)

1. 班级召开天气消息发布会,除了要有自信和一定的语言组织能力外,还有最重要的一项是 ( )



A. 文化知识                      B. 有根据的预报                      C. 得体的着装

2. \_\_\_\_\_行为对大自然有利。 ( )

A. 使用一次性筷子              B. 用煤火做饭                      C. 多植树

3. 雨天行车要注意 ( )

A. 减速慢行                      B. 快速通过                      C. 不确定

得分  
姓名  
班级  
能力评价小学卷·科学四年级下册(配冀教版)  
密封线

四、综合题。(共 34 分)

1. (18 分)天气预报的制作过程很复杂,你能说出制作过程分为哪三个阶段吗?



2. (16 分)温室效应能引起哪些危害?



装

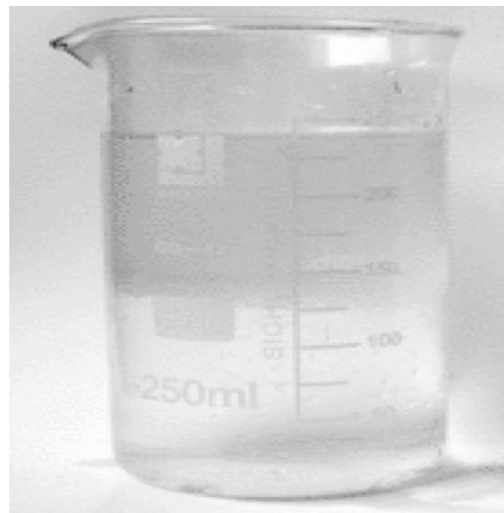
订

线



3. 下列说法正确的是

( )



- A. 油比水流动性好些    B. 水比油轻    C. 常温下的水是液态

四、综合题。(共 34 分)

1. (16 分)水在什么条件下会结冰呢?



2. (18 分)用电烙铁焊接电子元件时,焊锡的状态发生了哪些变化?



装  
订  
线



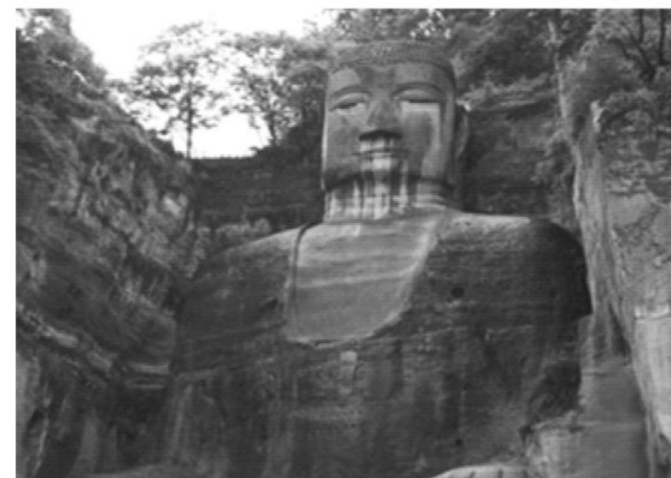
四、综合题。(共 46 分)

1. (15 分)记录物体的变化,我们可以采用哪些方法?

2. (15 分)“天上钩钩云,地上雨淋淋”;“燕子低飞,大雨不久到”。还有哪些自然现象能预知天气变化?



3. (16 分)酸雨有什么危害呢?



## 第8~9课测试卷

测试时间:45分钟 满分:100分

题号	一	二	三	四	总分
得分					

### 一、填空题。(每空6分,共24分)

1. 在常温下,水会慢慢变成\_\_\_\_\_散发到空中,这种现象叫做蒸发。



2. 人工影响天气中最常用的方法是\_\_\_\_\_,它主要是根据不同云层的物理特性,向云中播散盐粉、碘化银或固体\_\_\_\_\_ (干冰)等催化剂,使悬浮在空中的极小水滴或冰晶增大到一定程度而降落,形成降水。

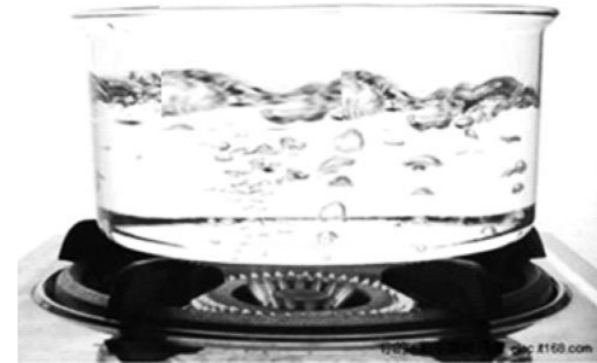
3. 露是空气中的水蒸气遇\_\_\_\_\_凝结而成的小水珠。



### 二、判断题。(正确的打“√”,错误的打“×”。每题6分,共18分)

1. 所有冰块的温度都是一样的。 ( )

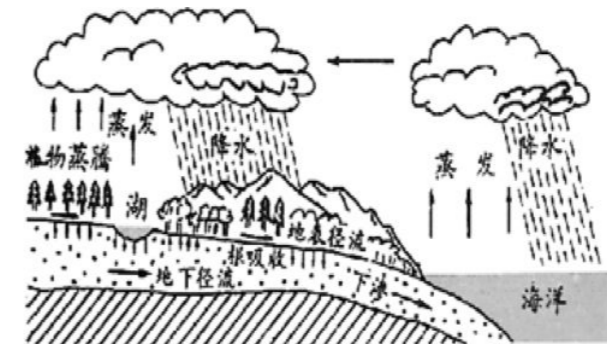
2. 蒸发和沸腾都是水从液态变成气态的过程。 ( )



3. 一年四季我们都可以观察到露水。 ( )

### 三、选择题。(每题6分,共18分)

1. 水的变化过程是 ( )



A. 可逆的                      B. 不可逆的                      C. 不确定

2. 用酒精拭擦皮肤,我们感觉 ( )



A. 凉爽                      B. 发热                      C. 不确定

3. 雨的形成不需要 ( )

A. 大量水蒸气                      B. 水蒸气遇冷                      C. 高温

得分 \_\_\_\_\_ 姓名 \_\_\_\_\_ 班级 \_\_\_\_\_

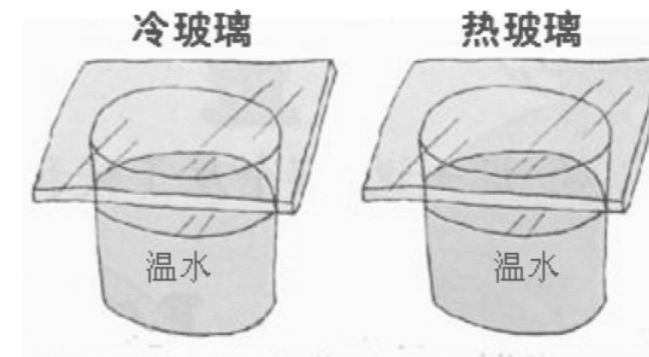
能力评价小学卷·科学四年级下册(配冀教版)

四、综合题。(共 40 分)

1. (15 分)你知道暖风干手器是怎么工作的吗?



2. (10 分)向同样大小的两个杯子中倒入同样多的温水,然后在上面盖一块冷玻璃和热玻璃,看到的现象分别是什么?



3. (15 分)人工降水的目的是什么?



装

订

线



四、综合题。(共 32 分)

1. (16 分)科学家在太空种植粮食的目的是什么?



2. (16 分)间苗,每个坑里选一棵长得较壮的苗留下,将其他的拔掉。间苗的作用是什么?



装

订

线

## 月考试卷(二)

测试时间:45分钟 满分:100分

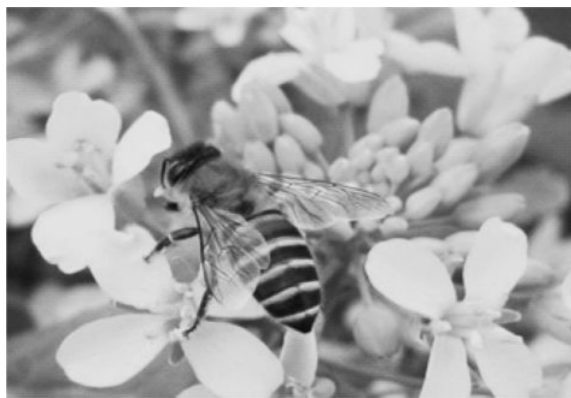
题号	一	二	三	四	总分
得分					

### 一、填空题。(每空6分,共24分)

1. 茄子是所有蔬菜中少有的\_\_\_\_\_色蔬菜,其营养价值极其丰富。



2. 动物、\_\_\_\_\_和微生物都属于生物。



3. 植物在种植过程中不能浇太多的水,也不能\_\_\_\_\_不浇水,应该水量适中。

4. 植物生长的基本过程是从种子的发芽到长出叶子和茎的长高、长粗,再到长出花蕾形成新的\_\_\_\_\_等主要过程。

### 二、判断题。(正确的打“√”,错误的打“×”。每题6分,共18分)

1. 蜡烛在完全燃烧后生成水和二氧化碳。 ( )
2. 种茄子的第一步,松土时,我们要把较大的石子挑出来。 ( )

3. 物质的状态发生变化不需要任何条件。 ( )



### 三、选择题。(每题6分,共18分)

1. \_\_\_\_\_的说法是错误的。 ( )
  - A. 桌子是生物
  - B. 水稻是生物
  - C. 燕子是生物
2. 气体的主要性质是 ( )
  - A. 不易压缩
  - B. 无固定形状
  - C. 有质量
3. 为了让茄子长得更好,我们应该 ( )



- A. 不要给予过多的关注,让它自由生长
- B. 给予充足的阳光、水分和适当的肥料
- C. 茄子苗越密说明生长的越好,不要随意将它拔除

四、综合题。(共 40 分)

1. (20 分)我们都使用过蜡烛,也知道蜡烛在燃烧一段时间后会“流泪”。你能解释这个现象吗?



2. (20 分)结合自己种植植物的体会,谈谈对“谁知盘中餐,粒粒皆辛苦”的理解。



装

订

线

## 期中测试卷

测试时间:45分钟 满分:100分

题号	一	二	三	四	总分
得分					

### 一、填空题。(每空5分,共30分)

1. 当炊烟向南飘时是\_\_\_\_\_风,风向标箭头指向东北,这时刮的是\_\_\_\_\_风。



2. 舒适度指数是指人对\_\_\_\_\_、湿度和风的综合感受,分为极冷、寒冷、偏凉、舒适、偏热、闷热和极热7个等级。

3. 石头的形状是不规则的,硬度\_\_\_\_\_,吸水性\_\_\_\_\_。



4. 在播种之前,我们需要做松土、浇水、\_\_\_\_\_这三项准备工作,这样更能提高种子的发芽率。

### 二、判断题。(正确的打“√”,错误的打“×”。每题6分,共18分)

1. 雨量器用来测量降水量的工具,一般用毫升作单位。 ( )



2. 只有天气能影响我们的生活,而我们不会对天气产生影响。 ( )

3. 液体都会流动。 ( )

### 三、选择题。(每题5分,共20分)

1. 从西北方向吹来的风叫 ( )

- A. 西北风                      B. 东南风                      C. 不确定

2. 我们肉眼看不到的细菌\_\_\_\_\_生物。 ( )



- A. 是                                  B. 不是                                  C. 不确定

3. 能说明天气很阴沉的是 ( )

- A. 早晨小鸟在枝头唱歌  
B. 小花猫在院子里睡懒觉  
C. 小鱼儿浮在水面上呼吸

得分  
 姓名  
 班级  
 能力评价小学卷·科学四年级下册(配冀教版)  
 密封线