

高級小學校

本國地理教科書

文  
教  
部

高級小學校

本國地理教科書



文  
教  
部

康德元年十二月二日修正印刷  
 康德元年十二月三日承正發行  
 康德二年三月十一日承辦發行

高小  
 本國地理教科書

康德元年度臨時定價貳角貳分

著作兼  
 發行者  
 文  
 教  
 部

奉天工業區四馬路

承辦發行  
 兼印刷者  
 關  
 真

奉天工業區四馬路

印刷所  
 興亞印刷局

發行所  
 興亞印刷局

康德二年二月二十五日

定

# 目次

一	位置・疆域	一
二	形勢概觀	五
三	山脈	七
四	河流 一	十一
五	河流 二	十四
六	湖泊・海岸	十八
七	氣候	二十五
八	住民	二十八
九	政治	三十三
十	農業 一	三十六

十一	農業 二	三十九
十二	林・牧・漁・鹽	四十三
十三	鑛業 一	四十九
十四	鑛業 二	五十一
十五	工業	五十七
十六	商業	六十二
十七	交通 一	六十七
十八	交通 二	七十四
十九	松花江流域概觀	七十七
二十	松花江流域之都市 一	八十
二十一	松花江流域之都市 二	八十四

二十二	松花江域之都市	三	八十九
二十三	松花江域之都市	四	九十二
二十四	松花江域之都市	五	九十五
二十五	遼河流域概觀	.....	九十九
二十六	遼河城之都市	一	一百〇二
二十七	遼河城之都市	二	一百〇六
二十八	遼河城之都市	三	一百一十
二十九	遼河城之都市	四	一百十四
三十	遼河城之都市	五	一百十七
三十一	嫩江流域概觀	.....	一百二十二
三十二	嫩江城之都市	.....	一百二十四

三十三 黑龍江流域概觀 ..... 一百二十八

三十四 黑龍江域之都市 ..... 一百三十一

高小級

# 本國地理教科書

## 一 位置疆域

**位置國界** 我滿洲國位於亞洲大陸東北部。全面積約有四百餘萬方里。(東以烏蘇里江與蘇俄之東海濱省西伯利亞東部分界。東南隔圖們江鴨綠江與日領之朝鮮爲鄰。南臨渤海黃海。西南以山海關界中國之河北省。西接中國之察哈爾省及外蒙古。北與蘇俄之阿穆爾省外貝加爾省均西伯利亞東部，祇隔一黑龍江。)

## 全國區分

全國分吉林奉天黑龍江熱河興安等五省



域之平原沃壤。

各省概況 各省之情形不同。面積黑龍江最大，次興安，次吉林，次奉天，熱河最小。人口奉天最多，次吉林，次黑龍江，次熱河，興安最少。氣候黑龍江興安最寒燥，奉天吉林熱河較溫暖。論天產則四周山地多林礦，中部沃原饒魚穀。論教育及產業之發達，則奉吉兩省較優，黑熱兩省次之，興安又次之。

我滿洲國土地廣袤，天產豐富。新國家成立後，政府又積極肅清胡匪，建築鐵路，興修國道鄉道。將來荒原益闢，寶藏盡開，希望無窮也。

省內江河林水

一 位置·疆域

位置 亞洲東北部

東與北鄰俄國  
東南鄰朝鮮  
南臨渤海、黃海  
西南與西鄰中華民國

滿洲國之

區劃

政治區劃 中央政府之下

北滿特別區  
新京特別市  
哈爾濱特別市

天然區劃

四周山地 西北 內興安嶺系所構成  
東南 長白山系所構成  
中部平原 中 松花江流域  
南 遼河流域  
北 嫩江流域

各省狀況

面積 黑龍、興安兩省爲大，吉、奉、熱三省較小  
氣候 奉、吉、熱三省較暖，黑、興兩省較寒  
文化 奉、吉二省較高，黑、熱二省次之，興省較低

用省

四

## 二 形勢概觀

**地形**（我國之地形，北部擴張，南部窄狹，四面皆有突出，宛如怒放之鮮花。崇山峻嶺，繞於花冠之外緣，汪洋大川，貫於花冠之中央，形成高原平野及沙原等地帶。）

**高地** 我國西部爲蘇克斜魯山脈及西興安嶺山脈所構成。南方略高，北則成高台狀。北部爲大興安嶺東興安嶺及小興安嶺山脈所構成，全部皆成高原狀。東部及南部山地爲長白山系所形成。其中有白頭山，高出海面二千七百餘米，突稱滿洲第一高山。山頂終年積雪不消。

遙望之、淨白可愛、故名白頭山云。

低地 興安、長白之間、爲一廣漠

之平野、是謂低地。就河流關係、可

分爲南北二部。北部屬松花江、嫩

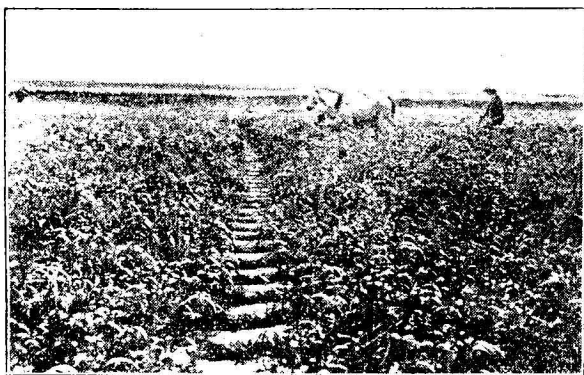
江流域。南部屬遼河流域。大抵

平坦肥沃、一望千里、適於農耕。僅

有波狀之邱陵、點綴於其中而已。

沙地 奉吉、黑熱、興五省交界地

帶、在全國之西南部及興安西分省、地多沙土、亦間有數十里至百里不生草木之沙漠。蓋察哈爾、外蒙古之沙漠、長



一 望千里

年被巨風吹動、及河流之搬運、沙礫日漸東來、沙土地帶之成、實以此耳。

滿洲國之

地勢  
○北部擴張、南部窄狹、四角皆有突出

地勢

高地

西部——為蘇克斜魯山脈與西興安嶺構成之高臺地  
北部——為大興安嶺與東興安嶺、小興安嶺構成之高原地  
東南部——為長白山系構成之高地、全國第一高山亦在焉

低地

北部——屬於松、嫩、二江流域  
南部——屬於遼河流域  
為興安、長白等山脈圍繞而成

湖地

在全國之西南部——洮兒河、西遼河、嫩江下流及呼倫池等域

### 三 山脈

我國四面環山、中部平原。迴繞於西北兩面者、為內興

安嶺山系。綿互於東南兩面者、為長白山系。

內興安嶺山系 自中華民國陰山山系之東端起，至黑

龍江南部之小興安嶺止，所有山脈統稱內興安嶺山系。

其支脈盤互於熱河之西南部者，稱

灤西山脈。斜行於熱河中部者，曰

七老圖山脈。其主幹蜿蜒北上，可

分爲四大段落，即屏障於興安西南

兩分省之西界者，曰蘇克斜魯山脈。

更北走於興安東北兩分省之間者，

曰西興安嶺山脈。至黑龍江省之

北部，折而東行者，曰大興安嶺山脈。



(白頭山)之火山口壁



白山脈，在奉天省之東部，及吉林省之東南部。其主峯白頭山爲松花圖們鴨綠三江發源處。北段爲完達山脈，在吉林省之東北部。長白山脈，更有兩大支脈，一支走於牡丹松花二江間，爲老嶺山脈。一支走於松遼二水間，爲吉林哈達嶺山脈。

簡言之，內興安嶺山系分布於興安黑龍熱河三省，及奉天之西部。長白山系則盤踞於奉吉兩省。

