



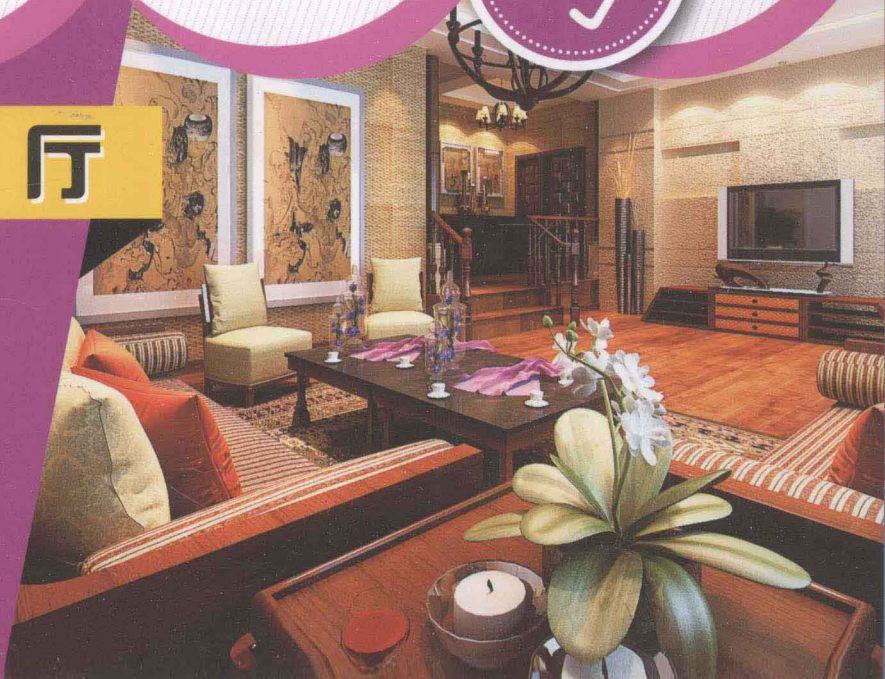
中国家装好设计

例

李江军 编

客厅

LIVING ROOM



中国电力出版社
CHINA ELECTRIC POWER PRESS



Living Room
客厅

李江军 编



中国电力出版社
CHINA ELECTRIC POWER PRESS

内容提要

《中国家装好设计7000例》系列共7册,涵盖了客厅、卧室、书房、餐厅、厨房、卫生间、玄关、过道、休闲区等家居主要功能区域的设计,以及电视墙、背景墙、天花吊顶等家居细节设计。每本书精选1000张最新设计案例,每张图辅以清晰明了的材质注释,并精选部分精彩图片从设计手法、形式风格、材料选用、施工细节等各个方面作了全面的解析,适合于广大装修业主参考使用。

图书在版编目(CIP)数据

中国家装好设计 7000 例·客厅 / 李江军编. — 北京: 中国电力出版社, 2012.9
ISBN 978-7-5123-3507-3

I. ①中… II. ①李… III. ①客厅—室内装修—建筑设计—中国—图集
IV. ①TU767-64

中国版本图书馆 CIP 数据核字 (2012) 第 219874 号

中国电力出版社出版发行

北京市东城区北京站西街19号 100005 <http://www.cepp.sgcc.com.cn>

责任编辑:曹巍 责任印制:蔺义舟 责任校对:闫秀英

北京盛通印刷股份有限公司印刷·各地新华书店经售

2013年1月第1版·第1次印刷

700mm×1000mm 1/12·12印张·235千字

定价:35.00元

敬告读者

本书封底贴有防伪标签,刮开涂层可查询真伪

本书如有印装质量问题,我社发行部负责退换

版权专有 翻印必究

目录 Contents



Living Room

- | | | | |
|----|-------------------|-----|-----------------|
| 5 | 现代简约风格的客厅布置要点 | 75 | 小客厅的家具布置技巧 |
| 7 | 中式别墅客厅建议采用新古典主义风格 | 79 | 中户型客厅的沙发摆放形式 |
| 11 | 欧式古典客厅的设计技巧 | 83 | 大客厅的家具布置技巧 |
| 15 | 欧式客厅安装壁灯的注意事项 | 87 | 客厅定制沙发的注意事项 |
| 19 | 田园风格的客厅布置要点 | 91 | 美式沙发适合大客厅使用 |
| 23 | 田园风格客厅采用碎花装饰的注意事项 | 95 | 皮质沙发宜搭配玻璃桌面的茶几 |
| 27 | 简约风格的客厅地面颜色宜与墙面协调 | 99 | 布艺沙发的颜色宜与客厅相协调 |
| 31 | 小客厅宜选择冷色调中比较鲜亮的颜色 | 103 | 客厅茶几的合理尺寸 |
| 35 | 客厅照明的设计技巧 | 107 | 客厅地毯的布置技巧 |
| 39 | 客厅选择羊皮灯的注意事项 | 111 | 客厅地砖应选择合理的铺贴方式 |
| 43 | 不同风格的客厅选择台灯的技巧 | 115 | 仿古地砖拼花的注意事项 |
| 47 | 客厅使用灯带的注意事项 | 119 | 花砖铺设造型取代客厅地毯的功能 |
| 51 | 客厅壁炉的两种类型 | 123 | 客厅采用地砖斜铺的注意事项 |
| 55 | 层高低矮的客厅设计技巧 | 127 | 客厅采用拼花地板的注意事项 |
| 59 | 圆形门洞和拱形门洞的两种施工工艺 | 131 | 两种地面材质的接口注意事项 |
| 63 | 一字形沙发布置节省客厅空间 | 135 | 客厅安装地热宜选择复合地板 |
| 67 | L形沙发常见的布置形式 | 139 | 客厅使用踢脚线的注意事项 |
| 71 | U形沙发布置适合大户型客厅 | 143 | 客厅地砖使用勾缝剂的注意事项 |

Living Room 客厅



顶面 [木质顶角线] 电视墙 [真丝手绘墙纸 + 青砖]



顶面 [石膏造型] 电视墙 [真石漆墙面喷涂]



电视墙 [墙纸 + 墙砖 + 木线条收口] 地面 [仿古砖斜铺 + 波打线]



电视墙 [米黄大理石 + 银镜拼方形 + 大理石线条收口]



电视墙 [墙纸 + 彩色墙面乳胶漆]



电视墙 [墙纸 + 彩色墙面乳胶漆]



电视墙 [墙纸 + 金色波浪板]

实用贴士

现代简约风格的客厅布置要点

现代简约风格客厅的特点是简洁实用。这类客厅不需要繁琐的装潢和过多家具，在装饰与布置中最大限度地体现空间与家具的整体协调，色彩对比为强烈，造型多采用几何结构。由于线条简洁、装饰元素少，现代风格家具需要适当的软装配合，才能彰显出优质美感，如沙发靠垫、窗帘、地毯等。



■ 顶面 [石膏板造型] 电视墙 [墙纸]



电视墙 [爵士白大理石] 沙发墙 [木造型隔断刷白]



电视墙 [彩色墙面乳胶漆] 沙发墙 [布艺软包 + 黑镜]



电视墙 [墙纸 + 茶镜拼菱形]



电视墙 [砂岩 + 木线条装饰凹凸造型]



电视墙 [墙纸 + 布艺软包 + 银镜]



电视墙 [墙纸]



电视墙 [木纹大理石 + 银镜雕花] 沙发墙 [墙纸 + 木线条收口]



电视墙 [墙纸 + 紫罗红大理石 + 大理石线条收口]



电视墙 [墙砖倒角 + 黑镜雕花]



电视墙 [米黄大理石倒角] 沙发墙 [茶镜 + 大理石线条收口]



电视墙 [砂岩浮雕砖 + 大理石罗马柱]



电视墙 [墙纸 + 茶镜 + 木饰面板装饰框刷白]



电视墙 [墙纸 + 木线条收口]

实用贴士

中式别墅客厅建议 采用新古典主义风格

别墅设计有别于公寓设计的一个重要之处在于客厅的挑空。现在别墅的外观多数都是欧式的，所以客厅做成现代简约风格或者欧陆风情的很多，它能让别墅内外都显得协调统一。如果业主喜欢传统中式风格的，建议做成中西结合的新古典主义，让古典之风用现代的方式演绎，又不脱离实用的功能。



电视墙 [布艺软包] 沙发墙 [墙纸 + 艺术屏风]



电视墙 [墙纸 + 木线条收口] 沙发墙 [彩色墙面乳胶漆]



电视墙 [墙纸] 沙发墙 [墙纸]



电视墙 [洞石 + 实木线装饰套]



电视墙 [真石漆墙面喷涂]



电视墙 [大花白大理石 + 灰镜]



电视墙 [墙贴 + 木格栅]



电视墙 [墙纸 + 木饰面板凹凸造型] 沙发墙 [墙纸]



电视墙 [米黄大理石 + 大理石装饰框]



沙发墙 [墙纸 + 装饰珠帘]



沙发墙 [钢化玻璃 + 纱幔]



电视墙 [墙纸 + 茶镜]



电视墙 [墙纸 + 彩色墙面乳胶漆]



电视墙 [不锈钢线条扣布艺软包]



顶面 [石膏板造型] 电视墙 [墙纸]



电视墙 [米黄大理石] 沙发墙 [墙纸 + 艺术玻璃] 地面 [大理石拼花]



电视墙 [大理石雕花 + 大理石拉缝 + 大理石线条收口]



电视墙 [墙纸 + 波浪板 + 实木线装饰套刷白]



电视墙 [洞石 + 茶镜]



电视墙 [密度板雕花刷白贴茶镜 + 墙纸]



电视墙 [墙纸 + 灰镜]



电视墙 [布艺软包]



电视墙 [墙纸 + 木饰面板 + 木线条收口]



电视墙 [洞石 + 大理石线条收口] 沙发墙 [布艺软包]



电视墙 [大花白大理石 + 仿古砖斜铺]



电视墙 [布艺软包 + 茶镜雕花] 沙发墙 [木饰面板装饰凹凸造型刷白]



电视墙 [布艺软包 + 墙纸 + 不锈钢线条收口]



电视墙 [米黄大理石] 沙发墙 [墙纸 + 木线条收口]



电视墙 [墙砖倒角 + 皮质硬包]

实用贴士

欧式古典客厅的设计技巧

欧式古典风格的客厅会有比较多的线框造型，尽量考虑采用直线拉框设计，再搭配纯欧式的家具，往往能取得不错的效果。而欧式吊顶也非常忌讳繁杂的造型，一般以简约为宜，直线型的设计配上暗藏灯槽，可以有拉伸房高的视觉感受。



电视墙 [米黄大理石 + 大理石线条] 沙发墙 [杉木板护墙板刷白 + 墙纸]



顶面 [石膏板造型] 沙发墙 [墙纸]



电视墙 [米黄大理石 + 大理石装饰框]



电视墙 [大花白大理石 + 布艺软包] 沙发墙 [银镜]



电视墙 [墙纸 + 不锈钢线条]



电视墙 [墙纸 + 石膏板造型]



沙发墙 [木线条装饰凹凸造型 + 石膏板拓缝]



电视墙 [大理石斜铺] 沙发墙 [木饰面板装饰凹凸造型刷白]



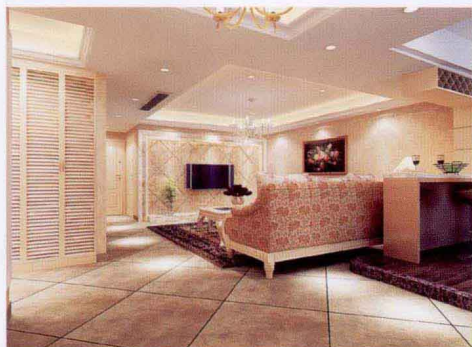
电视墙 [洞石] 沙发墙 [墙纸]



电视墙 [墙纸 + 墙砖 + 大理石罗马柱] 沙发墙 [墙纸 + 木饰面板装饰凹凸造型刷白]



电视墙 [墙纸 + 大理石装饰框] 沙发墙 [木饰面板]



电视墙 [大理石斜铺 + 大理石线条收口]



电视墙 [墙纸 + 石膏板造型]



电视墙 [米黄大理石 + 砂岩浮雕] 沙发墙 [墙纸]



电视墙 [马赛克 + 木饰面板装饰凹凸造型 + 大理石线条]



电视墙 [墙纸 + 茶镜 + 木线条收口]



电视墙 [米黄大理石] 沙发墙 [墙纸 + 马赛克拼花 + 大理石线条]



电视墙 [米黄大理石 + 装饰搁架]



电视墙 [书法墙纸] 沙发墙 [木饰面板]



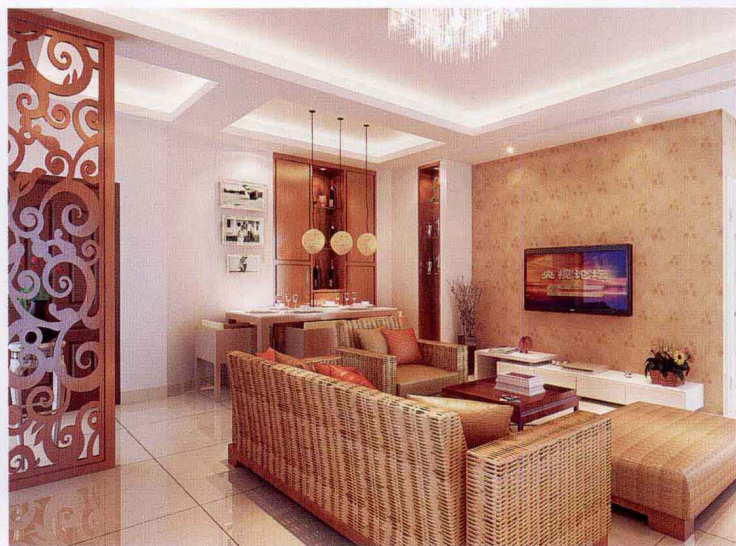
电视墙 [质感艺术漆 + 夹丝玻璃 + 木线条]



电视墙 [洞石] 地面 [仿古砖]



电视墙 [木饰面板] 沙发墙 [墙纸]



电视墙 [墙纸]



电视墙 [大理石斜铺 + 墙纸 + 木线条收口] 沙发墙 [墙纸]



电视墙 [墙纸 + 银镜雕花] 沙发墙 [墙纸 + 大理石线条收口]



电视墙 [质感艺术漆]



电视墙 [米黄大理石 + 灰镜拼菱形]



电视墙 [米黄色墙砖 + 质感艺术漆]

实用贴士

欧式客厅安装壁灯的 注意事项

在欧式风格的客厅空间里，灯饰设计应选择具有西方风情的造型，比如壁灯。壁灯安装高度在1.8米左右，略超过视平线。连接壁灯的电线要选用浅色，便于涂上与墙面颜色一致的涂料，以保持墙面的整洁。另外，可先在墙上挖一条正好嵌入电线的小凹槽，把电线嵌入，用石灰填平，再涂上与墙色相同的涂料。



■ 顶面 [石膏浮雕] 电视墙 [布艺软包 + 木饰面板装饰凹凸造型刷白] 沙发墙 [马赛克拼花]



电视墙 [洞石 + 黑镜 + 木线条装饰凹凸造型刷白]



电视墙 [木纹大理石 + 墙纸] 沙发墙 [彩色墙面乳胶漆]



电视墙 [水曲柳木饰面板显纹刷白]



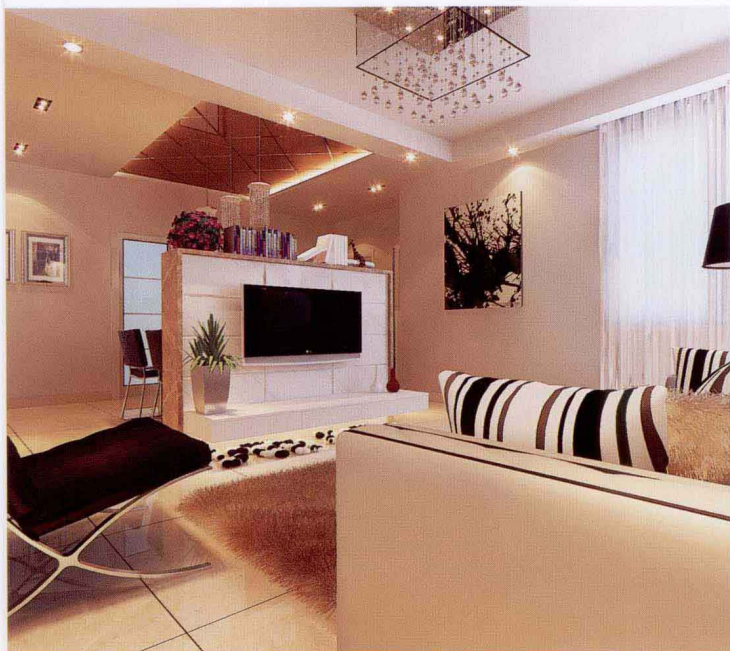
墙面 [皮质软包 + 灰镜]



电视墙 [洞石拉缝 + 烤漆玻璃] 沙发墙 [布艺硬包]



电视墙 [墙砖倒角]



电视墙 [爵士白大理石 + 大理石装饰框]



电视墙 [马赛克拼花]



电视墙 [墙纸 + 银镜磨花]



电视墙 [布艺软包 + 木线条收口] 沙发墙 [仿古砖斜铺]



电视墙 [皮纹砖 + 银镜倒边 + 不锈钢线条收口]



电视墙 [米黄大理石] 沙发墙 [布艺软包]



电视墙 [米黄大理石斜铺 + 木线条收口]



电视墙 [洞石 + 灰镜]