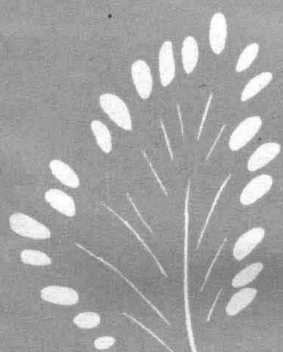




# 東省之農業



南滿洲鐵道株式會社  
興業部農務課

東  
省  
之  
農  
業

昭和二年十月六日印刷  
昭和二年十月八日發行

南滿洲鐵道株式會社

興業部農務課

大連市東公園町二十一番地

印刷人

吾

妻

力

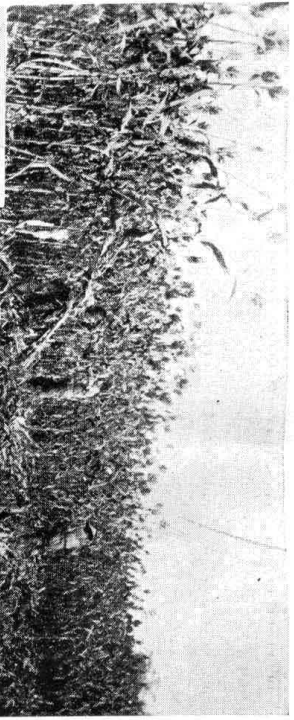
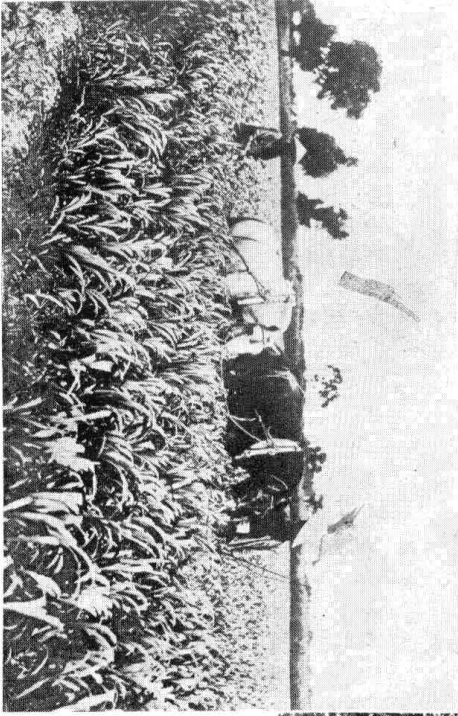
松

大連市東公園町二十一番地

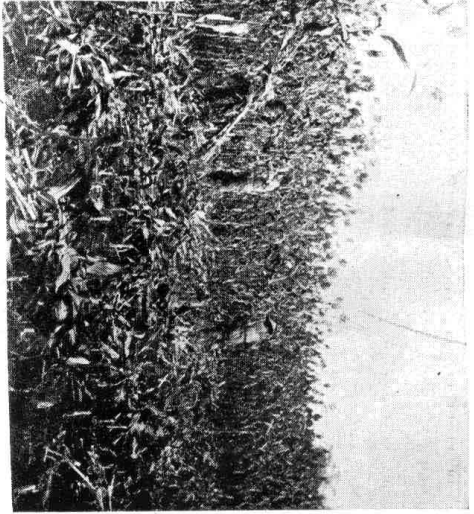
印刷所

滿洲日日新聞社印刷所

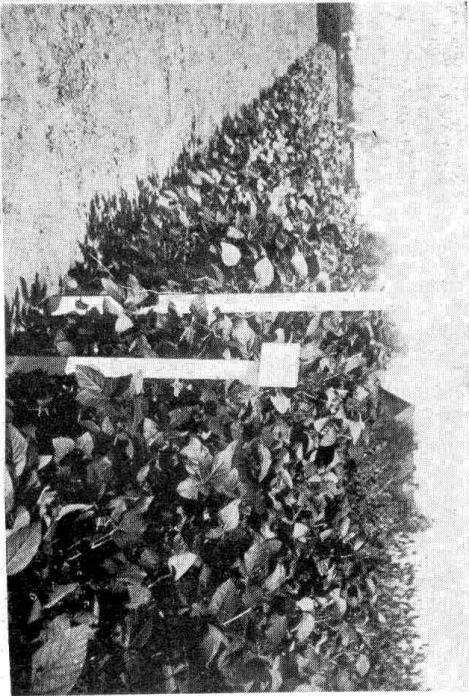
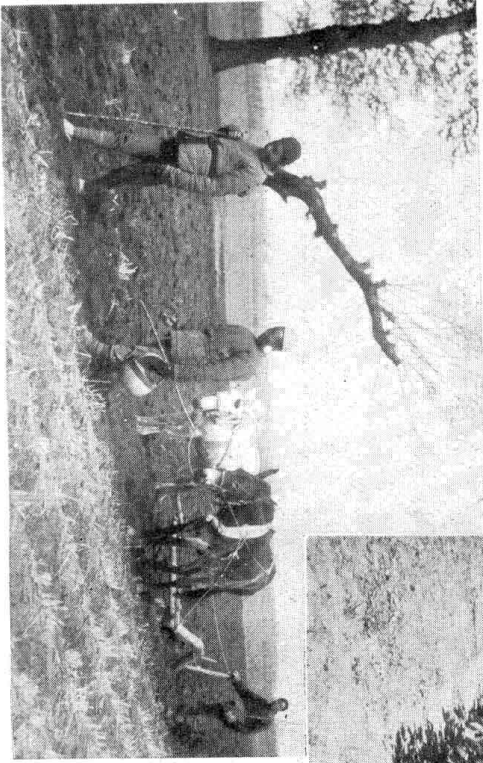
穀子之割鏝



高粱之收割

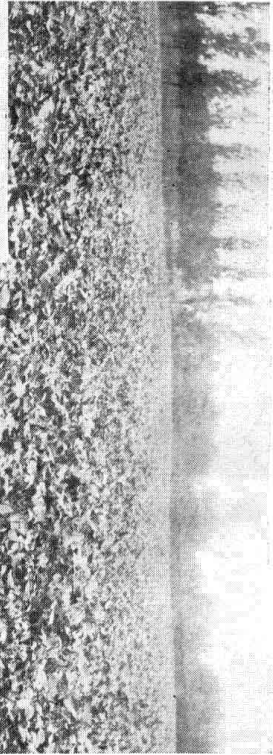
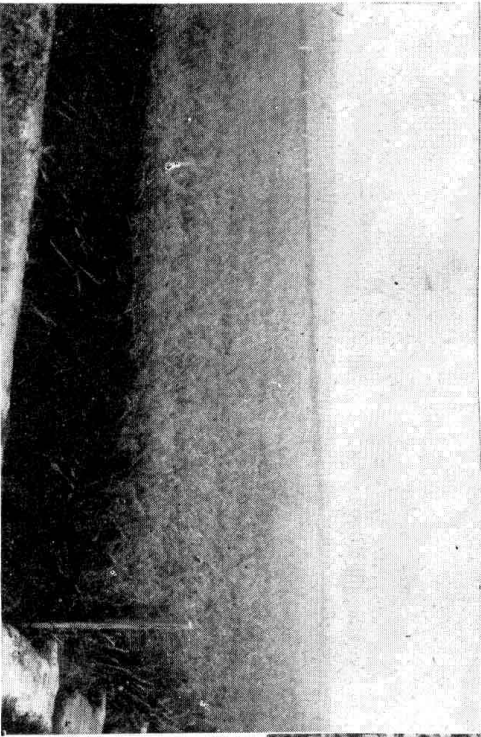


大豆之播種



公主嶺農事試驗場大豆原種圃

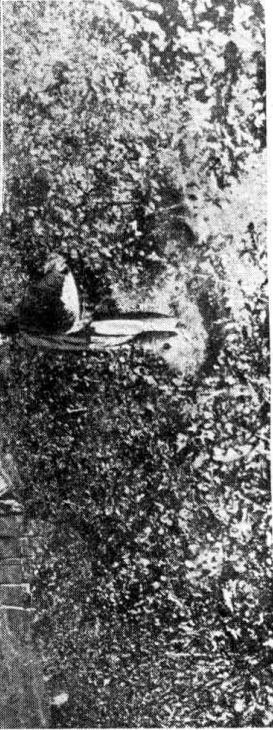
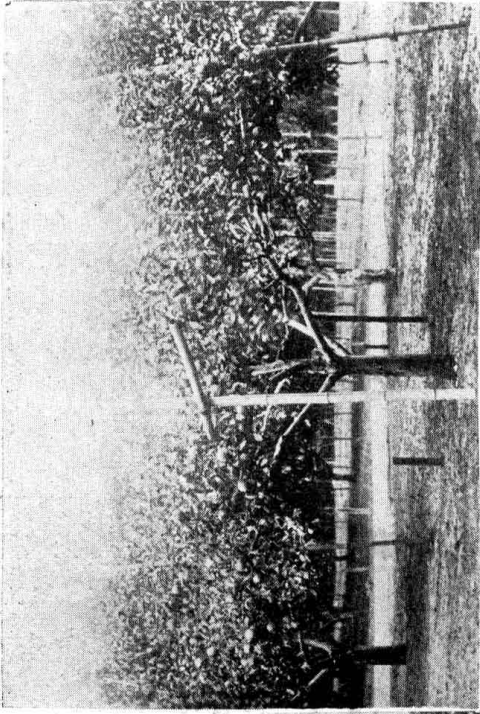
熊岳城農事試驗場水稻試作田



棉花(在來黑種)

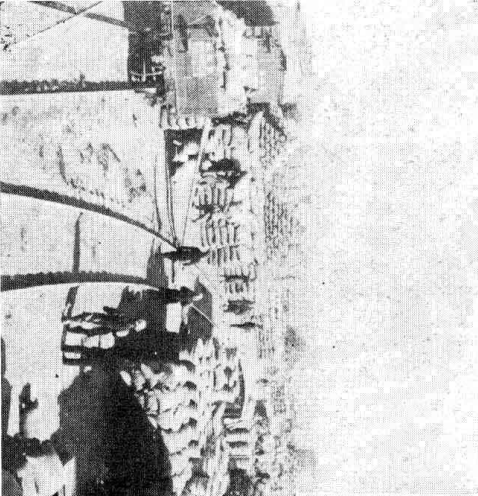


園 果 萃



置 場

大豆野團之出站



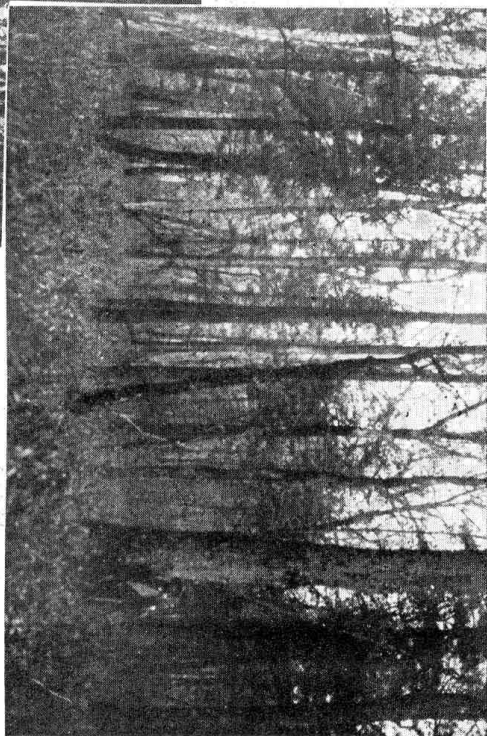
大豆之搬出



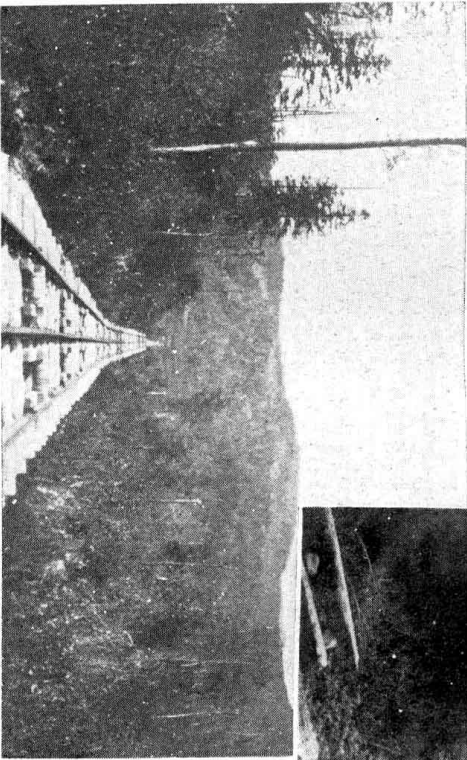
吉林省闊葉樹林



吉林省針葉樹林

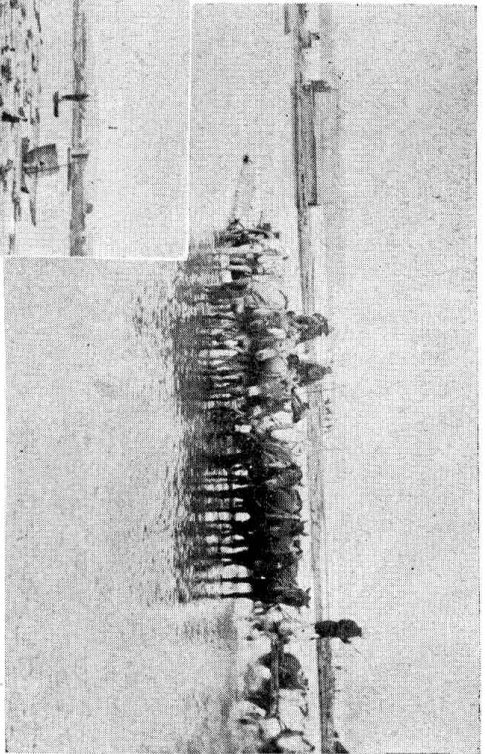
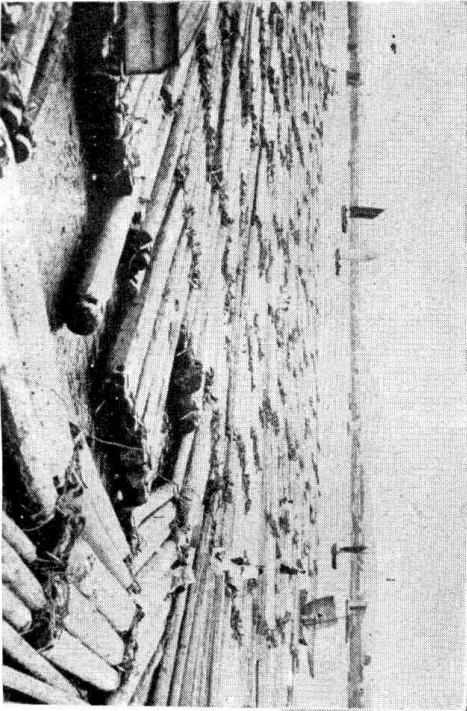


林木運搬之三木集軌路

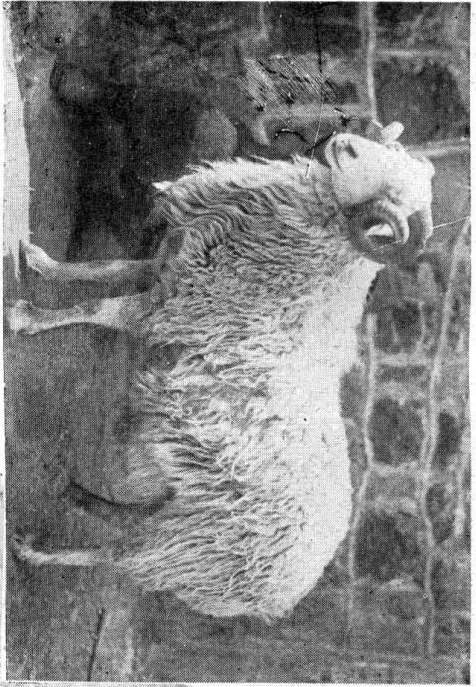


林木之管流

鴨綠江岸之筏



松花江之木材運搬



蒙古產牡羊

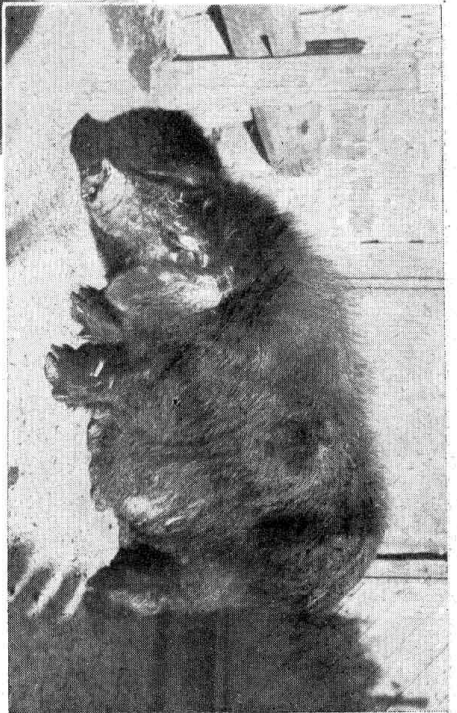
滿洲產山羊



滿洲產牡牛



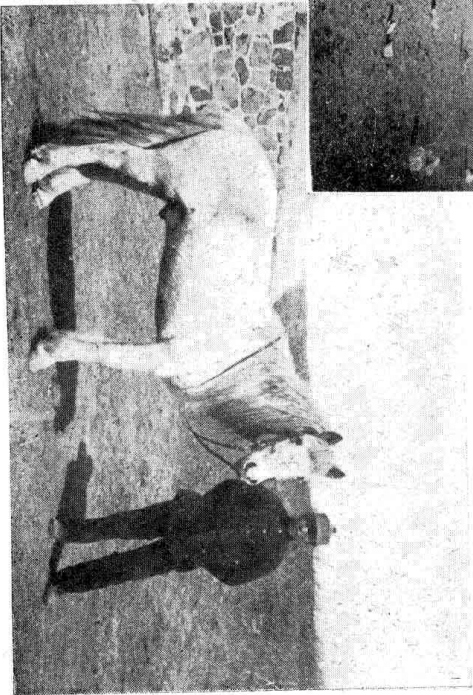
滿洲產牝豚





蒙古產駱駝

滿洲產馬(關)



滿洲產驃



滿洲產小驃

緬 羊 之 放 牧

