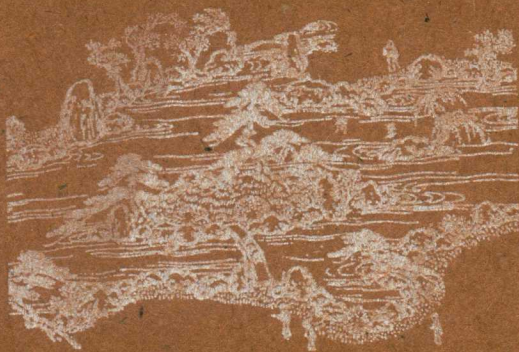


日本环境设计史

下 近现代的环境设计

许浩 著



教育部人文社会科学规划基金项目资助（项目名称「日本环境设计史研究」，批准号：17YJAT60065）



南京大学出版社

日本环境设计史

下 近现代的环境设计

许浩 著

贵州师范学院内部使用

图书在版编目(CIP)数据

日本环境设计史. 下, 近现代的环境设计 / 许浩著

— 南京: 南京大学出版社, 2019.8

ISBN 978-7-305-22340-2

I. ①日… II. ①许… III. ①环境设计-建筑史-日本 IV. ①TU-856

中国版本图书馆CIP数据核字(2019)第118250号

出版发行 南京大学出版社

社 址 南京市汉口路22号 邮编 210093

出 版 人 金鑫荣

书 名 日本环境设计史(下 近现代的环境设计)

著 者 许 浩

责任编辑 陆蕊含 编辑热线 025-83592401

照 排 南京紫藤制版印务中心

印 刷 徐州绪权印刷有限公司

开 本 787×960 1/16 印张 16.25 字数 220千

版 次 2019年8月第1版 2019年8月第1次印刷

ISBN 978-7-305-22340-2

定 价 76.00元

网 址 <http://www.NjupCo.com>

新浪微博 <http://e.weibo.com/njuyzxz>

官方微信号 njupress

销售咨询热线 025-83594756

* 版权所有,侵权必究

* 凡购买南大版图书,如有印装质量问题,请与所购
图书销售部门联系调换

教育部人文社会科学研究规划基金项目资助
(项目名称“日本环境设计史研究”，批准号：17YJA760065)

自序

本书是教育部人文社会科学研究规划基金项目资助(项目名称“日本环境设计史研究”,批准号:17YJA760065)的研究成果。环境设计涉及园林、街区和城市营造、区域规划等内容。环境设计是否合理、美观,将影响到文化传承和可持续发展。本书梳理了日本环境设计的历程与体系。日本在近代之前,其造园和都城营造均受到中国文化的影响,同时也体现出其自身特点。近代以来由于受到欧美规划设计思潮与理论的影响,其环境设计反映出多种文化影响的复合特征。日本与中国的人居环境有相似之处,城市历史悠久、文化底蕴深厚,且人多地少、环境压力较大,老龄社会问题凸显。日本在20世纪下半期已经结束快速城市化时期,环境设计的综合性作用受到重视。本书聚焦于日本环境设计史的梳理,通过历史脉络和案例分析展现日本环境设计的特征。

1999年我在筑波大学留学期间,即已萌生了写作本书的想法。资料整理前后断断续续历时十八年,期间多次前往现场考察、拍照,并收集了大量的造园、规划等史料。本书分为上、下两册,在结构上借鉴了通史与专题史相结合的手法,并注重对图像史料的应用。上册以古代、中世、近世的历史演变为主轴,分别从造园、寺院、住宅角度进行梳

理和阐述；下册从城市空间、公园绿地和区域规划角度重点探讨近现代的环境设计，并对东京、筑波、横滨的案例进行了详细分析和评述。环境设计涉及城市、造园、建筑等不同的学科知识，本书尝试从历史、系统论角度提炼日本环境设计的特征，进而为我国的人居环境营造提供借鉴意义。这也是本书写作的主要出发点与意义之所在。

许 浩

2019年6月

第一章 近现代日本城乡空间规划的发展

第一节	近现代社会经济发展	3
第二节	城市空间规划设计	5
第三节	历史环境保护	24
第四节	景观法规体制创设	32

第二章 公园绿地系统的发展史

第一节	公园绿地系统的发展历程	37
第二节	日本的公园绿地分类	65
第三节	日本绿地规划与保护	69
第四节	绿地与防灾	72
第五节	绿地规划体系特点	81

第三章 区域规划与设计历史

第一节	国土环境规划	87
第二节	首都圈规划	99
第三节	中部圈规划	108
第四节	近畿圈规划	113
第五节	自然公园体系	120

第四章 城市空间环境设计案例

第一节	东京的城市规划设计	137
第二节	街道景观的整合——筑波公园路的设计	161
第三节	筑波大学的校园环境规划设计	175
第四节	横滨的城市设计	191

第五章 分析与总结

第一节	历史维度分析	221
第二节	尺度维度分析	228
第三节	类型维度分析	231
参考文献		235
后记		239

第一章 近现代日本城乡空间规划的发展

图 1-1 改造完成后的银座(图片来源:『東京の都市計画百年』) …	6
图 1-2A 官厅集中规划(图片来源:『東京の都市計画百年』,经作者 改绘)	7
图 1-2B 司法省建筑立面(图片来源:『東京の都市計画百年』) …	7
图 1-3 东京市区改正想象图(图片来源:『東京の都市計画百年』)	8
图 1-4A 横滨居留地规划(图片来源:『図集日本都市史』,经过作者 改绘)	9
图 1-4B 神户居留地规划(图片来源:『図集日本都市史』,经过作者 改绘)	10
图 1-5 1877 年与 1921 年日本从业人口比重变化图	11
图 1-6 代官山团地规划(图片来源:『日本近代都市計画の百年』,经 过作者改绘)	14
图 1-7 关东大东京区域规划(图片来源:『都市計画百年』,经过作者 改绘)	15

图1-8 东京战后复兴绿地规划(图片来源:『都市史図集』,经过作者改绘)	17
图1-9A 东京都厅(作者摄)	18
图1-9B 东京多摩新城规划(图片来源:『東京の都市計画百年』,经作者修正)	19
图1-10 京都圆山公园传统建筑(作者摄)	29
图1-11 京都花间小路沿路建筑立面一(作者摄)	29
图1-12 京都花间小路沿路建筑立面二(作者摄)	30
图1-13 高山阵屋历史建筑物景观(作者摄)	30
图1-14 高山阵屋历史建筑群景观(作者摄)	31
图1-15 高山市三町传统建造物群景观(作者摄)	31

第二章 公园绿地系统的发展史

图2-1 上野公园的国立博物馆(作者摄)	39
图2-2A 日本最早的综合公园——日比谷公园(图片来源:『日本公園百年史』)	46
图2-2B 日比谷公园喷泉(作者摄)	47
图2-3 明治神官内外苑联络大街(图片来源:『都市と緑地』,经过作者改绘)	48
图2-4 明治神官内外苑联络大街剖面图(图片来源:『都市と緑地』,经过作者改绘)	48
图2-5 东京灾后重建规划(图片来源:『都市と緑地』,经过作者改绘)	51
图2-6 名古屋公园规划(图片来源:《国外城市绿地系统规划》)	53
图2-7 1928年大阪公园规划(图片来源:《国外城市绿地系统规划》)	54

图 2-8 东京区域绿地规划(图片来源:『日本公園百年史』)	58
图 2-9 《都市公园法》中的绿地配置模式(图片来源:『日本公園百年史』)	59
图 2-10 日本新宿御苑平面图(图片来源:『日本公園百年史』)	62
图 2-11 日本防灾对策构成	73
图 2-12 灾害危险性评价过程	73
图 2-13 防灾设施系统配置图(作者根据资料重绘)	74
图 2-14 旧城防灾空间改造过程(作者根据相关资料改绘)	76
图 2-15 建筑围合的开放空间是地区公共避难点(作者摄)	77
图 2-16 大型公园具有独立的上下水系统和较高的无障碍化水平, 适合各类人的避难需求(作者摄)	78
图 2-17 通畅的绿道是重要避难通道(作者摄)	78
图 2-18 社区活动中心是主要的避难空间(作者摄)	78
图 2-19 东京都绿地分布图显示了小公园为主体的绿地系统结构(作者制作)	82
图 2-20 阶层结构示意图(作者制作)	83

第三章 区域规划与设计历史

图 3-1 三大都市圈位置	88
图 3-2 日本国土现状结构图	89
图 3-3 日本国土规划体系	93
图 3-4 三大都市圈的规划结构(作者根据相关资料制作)	98
图 3-5 第一次首都圈规划(图片来源:『都市計画百年』,经过作者改绘)	100

图 3-6 第二次首都圈规划(图片来源:『都市計画百年』,经过作者改绘)	101
图 3-7 首都圈规划结构图(作者根据相关资料改绘)	103
图 3-8 大阪难波公园综合体项目景观一(作者摄)	118
图 3-9 大阪难波公园综合体项目景观二(作者摄)	118
图 3-10 国立公园规划体系结构图	130
图 3-11 越前加贺海岸国定公园景观一(作者摄)	132
图 3-12 越前加贺海岸国定公园景观二(作者摄)	133

第四章 城市空间环境设计案例

图 4-1 丹下健三的“东京计画 1960”(图片来源:『東京の都市計画百年』,经过作者改绘)	139
图 4-2 东京环状城市结构概念图(作者根据原资料修改)	141
图 4-3A 埼玉新都心景观一(作者摄)	142
图 4-3B 埼玉新都心景观二(作者摄)	143
图 4-3C 东京代代木公园景观(作者摄)	144
图 4-3D 东京台场的绿地景观一(作者摄)	144
图 4-3E 东京台场的绿地景观二(作者摄)	145
图 4-3F 东京都皇居的绿地与水体(作者摄)	146
图 4-3G 东京的历史园林——宾离宫景观之一(作者摄)	146
图 4-3H 东京的历史园林——宾离宫景观之二(作者摄)	147
图 4-4A 六本木新城建筑立面(作者摄)	150
图 4-4B 六本木新城建筑低层壁面装饰(作者摄)	150
图 4-4C 六本木新城屋顶欧式小庭园(作者摄)	151
图 4-4D 六本木新城人行通道(作者摄)	151
图 4-4E 六本木新城公共艺术品(作者摄)	152

图 4-4F 六本木新城露天广场(作者摄)	152
图 4-5A 毛利庭园远景(作者摄)	153
图 4-5B 毛利庭园路(作者摄)	153
图 4-5C 毛利庭园水池(作者摄)	154
图 4-5D 毛利庭园水景(作者摄)	154
图 4-5E 毛利庭园的樱花草坪(作者摄)	155
图 4-6A 东京中城外的桧町公园池沼(作者摄)	156
图 4-6B 东京中城的公园景观(作者摄)	156
图 4-6C 东京中城的大中庭(作者摄)	157
图 4-6D 东京中城的建筑外立面(作者摄)	157
图 4-6E 东京中城的建筑走廊(作者摄)	158
图 4-6F 东京中城的户外大草坪(作者摄)	158
图 4-6G 东京中城的户外座椅(作者摄)	159
图 4-6H 东京中城的户外绿道(作者摄)	159
图 4-6I 东京中城的行人空间(作者摄)	160
图 4-7 伊斯顿公园路设计方案(图片来源:《国外城市绿地系统规划》)	161
图 4-8 筑波研究学园都市位置	163
图 4-9 筑波研究学园都市中心城区规划与公园路路线图(作者根据相关资料勾绘)	166
图 4-10 筑波大学图书馆前绿地(作者摄)	167
图 4-11 中央公园边的公园路(作者摄)	168
图 4-12 公园路景观(作者摄)	168
图 4-13 有盲道的公园路立交(作者摄)	170
图 4-14 公园路的开放式池塘(作者摄)	171
图 4-15 筑波中心广场景观(作者摄)	171
图 4-16 公园路联结的开放式公园(作者摄)	172

图4-17 公园路剖面示意一(作者制作)	173
图4-18 公园路剖面示意二(作者制作)	173
图4-19 筑波大学建设前土地利用图(作者根据原资料修改)	177
图4-20 筑波大学规划平面图(作者根据原资料修改)	179
图4-21 筑波大学绿地保护规划图(作者根据原资料修改) ...	186
图4-22A 筑波大学绿地景观(作者摄)	189
图4-22B 筑波大学道路景观(作者摄)	190
图4-22C 筑波大学教学区景观(作者摄)	190
图4-23 早期横滨港口(图片来源:『都市デザイン 横浜その発想 と展開』)	191
图2-24 横滨公园大道平面(作者根据原设计图勾绘)	194
图4-25 横滨“绿轴”公园大道中的雕塑(作者摄)	195
图4-26 横滨“绿轴”公园大道中的水景(作者摄)	195
图4-27 横滨“绿轴”公园大道沿线的下沉广场(作者摄)	196
图4-28 横滨街道景观(作者摄)	197
图4-29 横滨街道广场(作者摄)	197
图4-30 横滨街头水景(作者摄)	198
图4-31 横滨街头亲水池塘(作者摄)	198
图4-32A 横滨街头公园一(作者摄)	199
图4-32B 横滨街头公园二(作者摄)	199
图4-32C 横滨街头公园三(作者摄)	200
图4-32D 横滨街头公园四(作者摄)	200
图4-33 MM21地区城市道路景观一(作者摄)	206
图4-34 MM21地区城市道路景观二(作者摄)	211
图4-35 MM21地区建筑景观一(作者摄)	212
图4-36 MM21地区建筑景观二(作者摄)	212

图4-37 车站前广场成为步行网络的起点(作者摄)	213
图4-38 步行空间系统中的街头广场(作者摄)	213
图4-39 连通建筑二层的步行者专用通道与建筑底层的色彩与材料 (作者摄)	214
图4-40 临海地区的建筑天际线与色彩控制(作者摄)	214
图4-41 日本丸纪念公园(作者摄)	215
图4-42 改造为下沉广场的石造码头2号(作者摄)	215
图4-43 MM21地区的滨海步行道(作者摄)	216
图4-44 临海公园绿地(作者摄)	216

第一章 近现代日本城乡空间规划的发展

贵州师范学院内部使用

