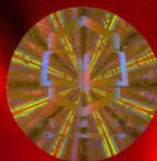


FUZHUANG MIANLIAO YU  
FULIAO SHOUCHE

# 服装面料与 辅料手册

邢声远 郭凤芝 主编



化学工业出版社

FUZHUANG MIANLIAO YU  
FULIAO SHOUCHE

# 服装面料与 辅料手册



- 内容翔实、品种齐全、实用性强，共收集品种近2000种，全面介绍了服装面料、辅料及相关知识。
- 不仅从原料、构成方式、性能及鉴别等方面对服装面料和辅料作了详尽的阐述，还对各个品种的生产、产品特性及具体应用作了全面的介绍。
- 编排新颖，检索方便。表格设计、目录提取与检索途径设计独具匠心，且颇具人性化。正文前设类别分类目录，正文后编有面料、辅料名称索引，方便读者查阅使用。
- 书中展示了多种典型面料及辅料的彩色插图，在带给读者更形象直观认识的同时还给读者以美的享受，是纺织艺术的具体体现。
- 适于从事纺织、服装行业的投资、管理、贸易、研究、生产、设计人员查阅，也可供相关专业的大中专院校师生参考。

销售分类建议：轻工/服装/面料

ISBN 978-7-122-34088-7



9 787122 340887 >

定价：128.00元

FUZHUANG MIANLIAO YU  
FULIAO SHOUCHE

# 服装面料与 辅料手册



邢声远 郭凤芝 主编



化学工业出版社

·北京·

本书内容翔实、品种齐全、实用性强，共收集品种近 2000 种，全面介绍了服装面料、辅料相关知识。书中彩插部分展示了多种典型面料及辅料的彩色图，是纺织艺术的具体体现。上篇服装面料与辅料基础知识，介绍了构成面料和辅料的各種原材料、面料的构成方式与结构；中篇服装面料品种，内容包括棉型织物、麻型织物、竹原纤维织物、毛型织物、丝型织物、针织面料、裘皮面料、皮革面料、复合面料、新型面料；下篇服装辅料品种，内容包括里料、衬料、保暖絮料、垫料、纽扣、服饰性辅料、拉链、金属扣件、缝纫线、工艺装饰线、标签与吊牌。

本书提供详尽的面料与辅料基础知识，编排新颖，检索方便。适于从事纺织、服装行业的投资、管理、贸易、研究、生产、设计人员查阅，也可供相关专业的大中专院校师生参考。

### 图书在版编目 (CIP) 数据

服装面料与辅料手册/邢声远, 郭凤芝主编. —2  
版. —北京: 化学工业出版社, 2019. 6  
ISBN 978-7-122-34088-7

I. ①服… II. ①邢… ②郭… III. ①服装面料-  
手册②服装辅料-手册 IV. ①TS941.4-62

中国版本图书馆 CIP 数据核字 (2019) 第 049600 号

---

责任编辑: 李晓红  
责任校对: 王 静

文字编辑: 张 欣  
装帧设计: 韩 飞

---

出版发行: 化学工业出版社 (北京市东城区青年湖南街 13 号 邮政编码 100011)  
印 装: 北京新华印刷有限公司  
880mm×1230mm 1/32 印张 32½ 彩插 8 字数 1326 千字  
2020 年 1 月北京第 2 版第 1 次印刷

---

购书咨询: 010-64518888

售后服务: 010-64518899

网 址: <http://www.cip.com.cn>

凡购买本书, 如有缺损质量问题, 本社销售中心负责调换。

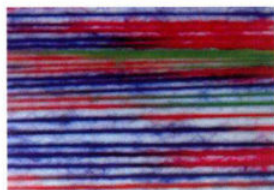
---

定 价: 128.00 元

版权所有 违者必究



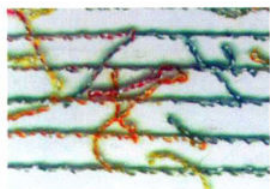
彩图 1 彩点线



彩图 2 彩虹线



彩图 3 环圈线



彩图 4 辫子线



彩图 5 印花线



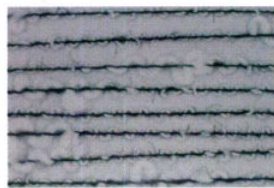
彩图 6 结子线



彩图 7 螺旋线



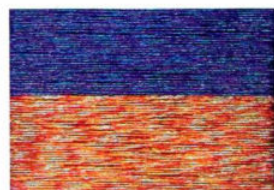
彩图 8 断丝线



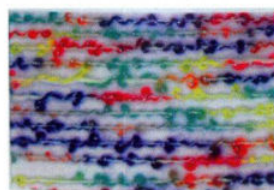
彩图 9 大肚波形复合线



彩图 10 多股环圈线



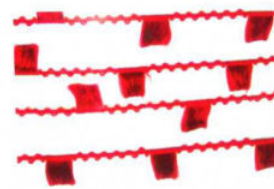
彩图 11 金属装饰线



彩图 12 段染环圈线



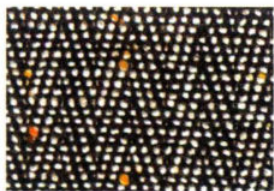
彩图 13 雪尼尔线(绳绒线)



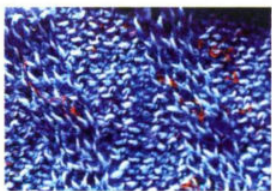
彩图 14 雪尼尔线(牙刷线)



彩图 15 带子型花式线



彩图 16 彩点线梭织面料  
(钢花呢)



彩图 17 彩点线针织面料



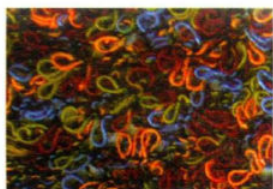
彩图 18 带子线针织面料



彩图 19 大肚线针织面料



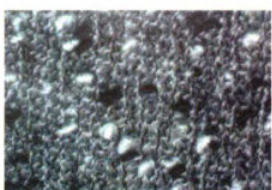
彩图 20 环圈线精纺花呢



彩图 21 环圈线针织面料



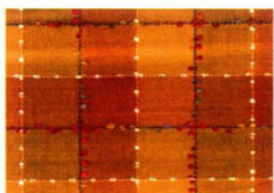
彩图 22 螺旋线梭织面料



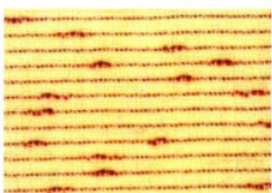
彩图 23 结子线针织面料



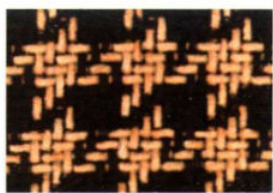
彩图 24 段染环圈线针织面料



彩图 25 雪尼尔线装饰面料



彩图 26 大肚纱梭织面料



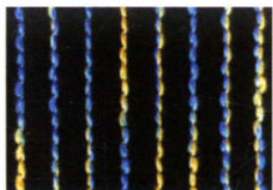
彩图 27 雪尼尔线粗纺格呢



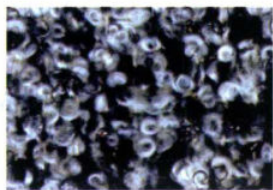
彩图 28 金属线装饰面料



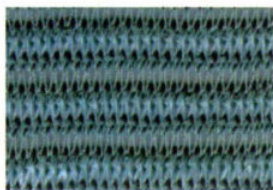
彩图 29 多股花式线面料



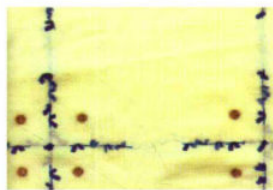
彩图 30 螺旋线装饰面料



彩图 31 环圈加金属线面料



彩图 32 多股线针织面料



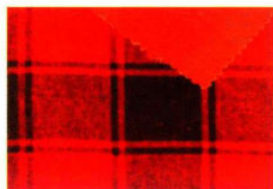
彩图 33 花式线装饰面料



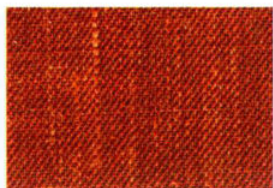
彩图 34 棉布(平纹组织)



彩图 35 纱卡其(斜纹组织, 左斜)



彩图 36 纱斜纹(斜纹组织, 左斜)



彩图 37 线斜纹(斜纹组织, 右斜)



彩图 38 横贡缎(纬面缎纹组织)



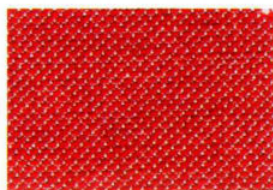
彩图 39 直贡缎(经面缎纹组织)



彩图 40 麻纱(变化纬重平组织)



彩图 41 仿麻(变化纬重平组织)



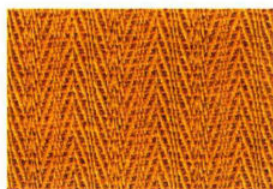
彩图 42 薄花呢(经重平组织)



彩图 43 板丝呢(方平组织)



彩图 44 巧克丁(复合斜纹组织)



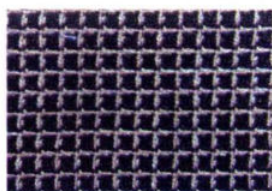
彩图 45 海力蒙(破斜纹组织)



彩图 46 缎面织物(加点缎纹组织)



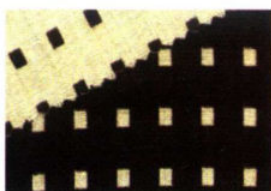
彩图 47 顺毛大衣呢(变则缎纹组织)



彩图 48 女衣呢(蜂巢组织)



彩图 49 女衣呢(绉组织)



彩图 50 女衣呢(双面组织, 表里换层)



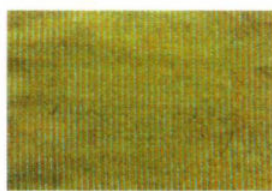
彩图 51 女衣呢(双面组织, 双色)



彩图 52 女衣呢(双面组织)



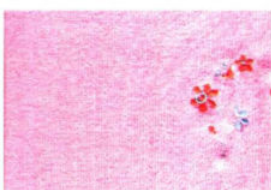
彩图 53 棉绒布(平纹拉绒)



彩图 54 灯芯绒(纬起毛组织)



彩图 55 宽窄条灯芯绒(纬起毛组织)



彩图 56 毛巾布(纬起毛组织)



彩图 57 杭罗(纱罗组织)



彩图 58 小提花布(提花组织)



彩图 59 大提花布(提花组织)



彩图 60 汉布(针织纬平针组织)



彩图 61 弹力布 (罗纹组织)



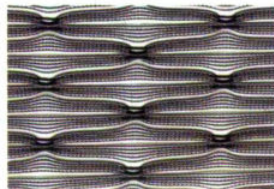
彩图 62 双面布 (双反面组织)



彩图 63 迷彩印花棉毛布 (双罗纹组织)



彩图 64 提花面料 (提花组织)



彩图 65 凹凸面料 (集圈组织加氨纶)



彩图 66 添纱提花面料 (添纱组织)



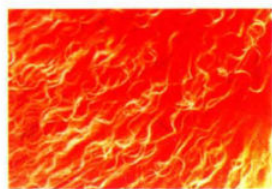
彩图 67 起绒面料 (衬垫组织)



彩图 68 三层保暖面料 (夹层绗缝组织)



彩图 69 毛巾布 (提花毛圈组织)



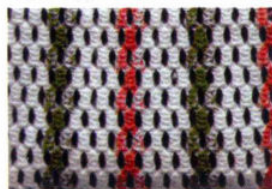
彩图 70 长毛绒 (长毛绒组织)



彩图 71 经编仿牛仔布 (经斜编链组织)



彩图 72 涤氨印花平布 (经平绒组织)



彩图 73 经编网眼布 (网眼垫纱)



彩图 74 提花布 (多梳栉组织)



彩图 75 经编提花毛圈起绒 (毛圈组织)



彩图 76 扎染



彩图 77 彩色蜡染 (蜡防印花)



彩图 78 蜡染 (蜡防印花)



彩图 79 涂料印花



彩图 80 转移印花



彩图 81 数码印花



彩图 82 发泡印花



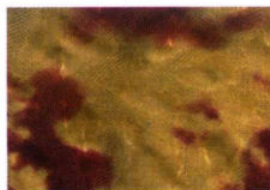
彩图 83 金粉印花



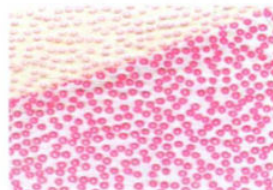
彩图 84 银粉印花



彩图 85 渗化印花 (一)



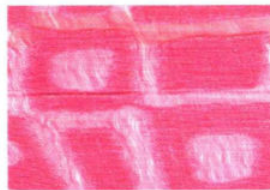
彩图 86 渗化印花 (二)



彩图 87 静电植绒印花



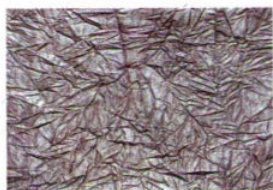
彩图 88 拔染印花



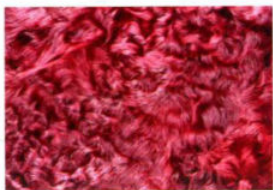
彩图 89 烂花整理



彩图 90 植绒贴钻



彩图 91 褶皱整理



彩图 92 刷花整理



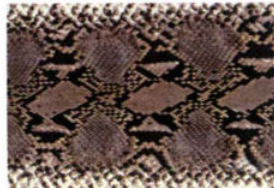
彩图 93 轧花整理



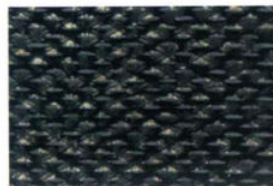
彩图 94 剪花整理



彩图 95 毛圈割绒



彩图 96 涂层轧纹整理



彩图 97 烫金整理



彩图 98 烫银整理



彩图 99 激光镂空整理



彩图 100 复合面料



彩图 101 牛仔复合面料(一)



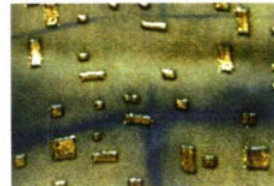
彩图 102 牛仔复合面料(二)



彩图 103 防水透气面料



彩图 104 绣花面料



彩图 105 钻石印花



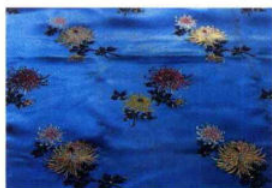
彩图 106 镂空印花牛仔面料



彩图 107 彩色印花牛仔面料



彩图 108 装饰牛仔面料



彩图 109 织锦缎



彩图 110 古香缎



彩图 111 云锦



彩图 112 蜀锦



彩图 113 宋锦



彩图 114 壮锦



彩图 115 傣锦



彩图 116 冠乐绉



彩图 117 缎条绉



彩图 118 香云纱



彩图 119 文尚葛



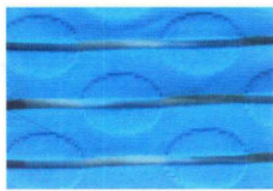
彩图 120 牛津纺



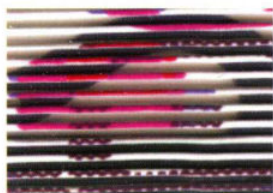
彩图 121 凹凸花纹针织面料



彩图 122 针织变化彩条面料



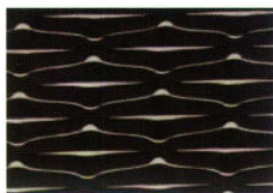
彩图 123 架空添纱面料



彩图 124 印花横楞针织面料



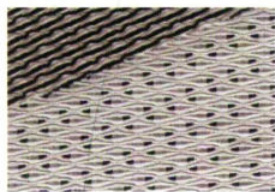
彩图 125 针织闪光面料



彩图 126 针织褶裥面料



彩图 127 针织凹凸面料



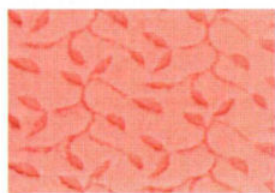
彩图 128 针织装饰面料



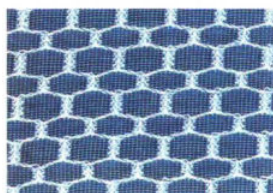
彩图 129 双面色织针织面料



彩图 130 加氨纶针织面料



彩图 131 磨绒花式面料



彩图 132 经编提花面料



彩图 133 小花纹面料



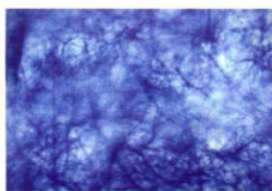
彩图 134 粗细针针织面料



彩图 135 棉毛抽针针织面料



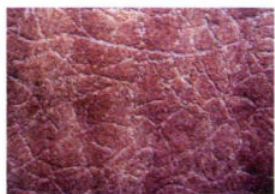
彩图 146 素色非织造布 (一)



彩图 137 素色非织造布 (二)



彩图 138 印花非织造布 (一)



彩图 139 印花非织造布 (二)



彩图 140 印花非织造布 (三)



彩图 142 印花非织造布 (四)



彩图 142 牛皮革



彩图 143 羊皮革



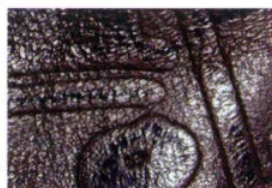
彩图 144 猪皮革



彩图 145 人造革



彩图 146 绒面革



彩图 147 轧花革



彩图 148 再生革



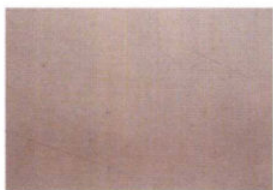
彩图 149 雨点印花革



彩图 150 鹿皮革



彩图 151 针织黏合衬



彩图 152 梭织黏合衬



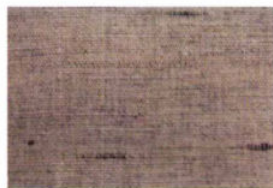
彩图 153 有色非织造布黏合衬(一)



彩图 154 有色非织造布黏合衬(二)



彩图 155 马尾衬



彩图 156 黑炭衬



彩图 157 麻衬



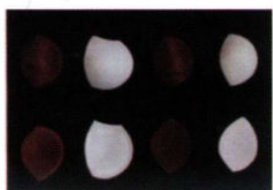
彩图 158 分段衬



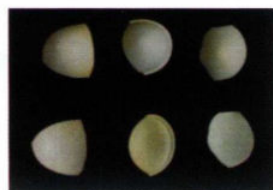
彩图 159 服装用衬



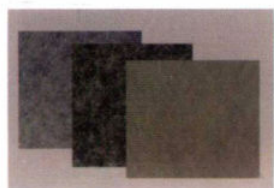
彩图 160 垫肩



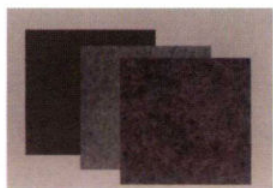
彩图 161 复合胸杯



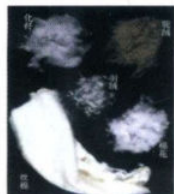
彩图 162 海绵定型胸杯



彩图 163 喷胶棉、胸绒



彩图 164 针刺棉、领底呢



彩图 165 填充材料



彩图 166 木质椰壳扣



彩图 167 贝壳扣



彩图 168 兔缝扣



彩图 169 树脂扣



彩图 170 仿皮扣



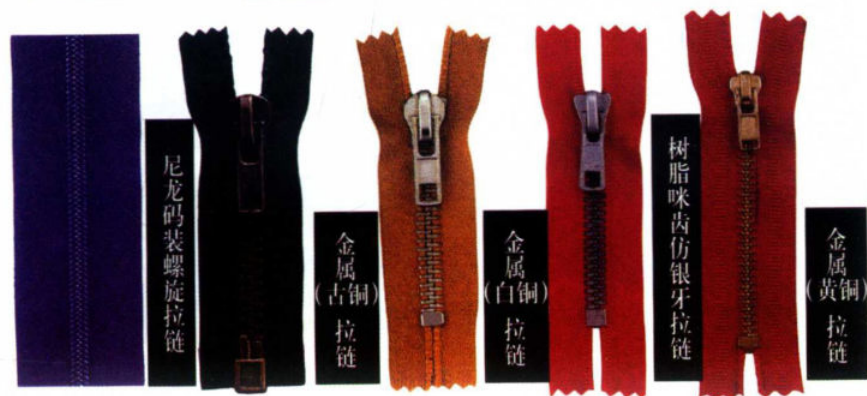
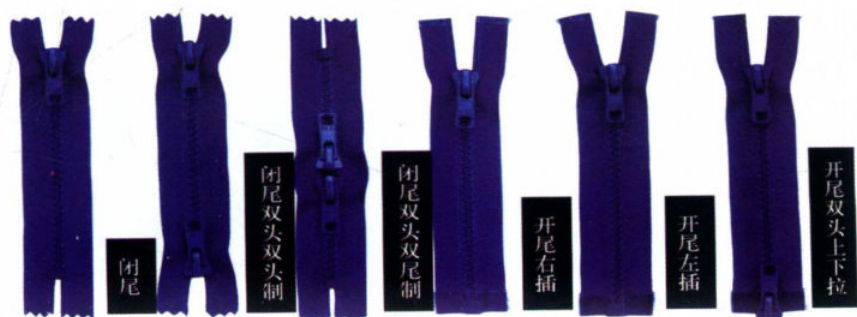
彩图 171 布包扣



彩图 172 组合扣



彩图 173 铜扣



彩图 174 各式拉链