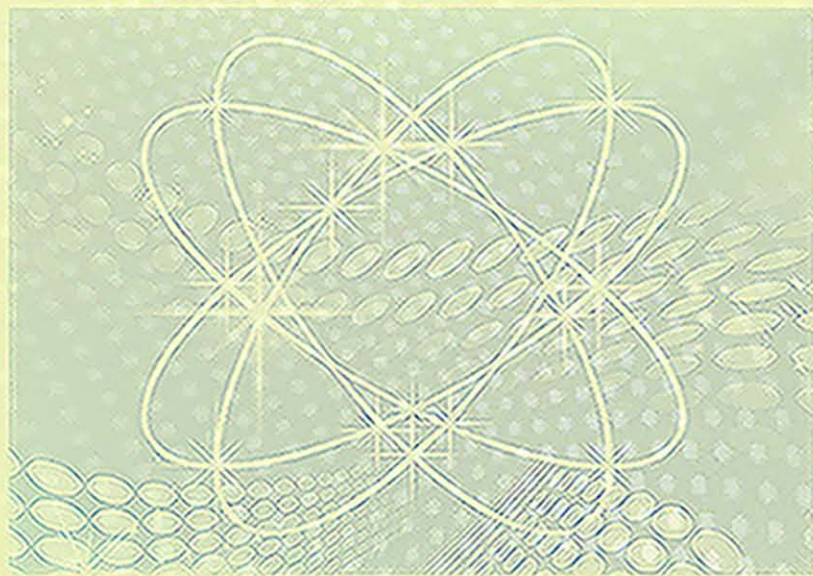


云南省艺术类音乐专业招生考试备考试卷

《音乐基础笔试》

(2018 版)

参
考
答
案



昆明滇艺联谱艺术学校 编

云南大学出版社

云南省艺术类音乐专业招生考试备考试卷

《音乐基础笔试》

(2018版)

参 考 答 案

昆明滇艺联谱艺术学校 编



云南大学出版社
YUNNAN UNIVERSITY PRESS

目 录

第一部分 专升本

| | |
|--|-------|
| 云南省艺术类音乐专业招生考试备考试卷《听音记谱笔试》(一) 参考答案 | (1) |
| 云南省艺术类音乐专业招生考试备考试卷《听音记谱笔试》(二) 参考答案 | (2) |

第二部分 普 高

| | |
|---|--------|
| 云南省艺术类音乐专业招生考试备考试卷《音乐基础笔试》(一) 参考答案 | (3) |
| 云南省艺术类音乐专业招生考试备考试卷《音乐基础笔试》(二) 参考答案 | (5) |
| 云南省艺术类音乐专业招生考试备考试卷《音乐基础笔试》(三) 参考答案 | (6) |
| 云南省艺术类音乐专业招生考试备考试卷《音乐基础笔试》(四) 参考答案 | (8) |
| 云南省艺术类音乐专业招生考试备考试卷《音乐基础笔试》(五) 参考答案 | (9) |
| 云南省艺术类音乐专业招生考试备考试卷《音乐基础笔试》(六) 参考答案 | (11) |
| 云南省艺术类音乐专业招生考试备考试卷《音乐基础笔试》(七) 参考答案 | (12) |
| 云南省艺术类音乐专业招生考试备考试卷《音乐基础笔试》(八) 参考答案 | (14) |
| 云南省艺术类音乐专业招生考试备考试卷《音乐基础笔试》(九) 参考答案 | (15) |
| 云南省艺术类音乐专业招生考试备考试卷《音乐基础笔试》(十) 参考答案 | (17) |
| 云南省艺术类音乐专业招生考试备考试卷《音乐基础笔试》(十一) 参考答案 | (18) |
| 云南省艺术类音乐专业招生考试备考试卷《音乐基础笔试》(十二) 参考答案 | (20) |
| 云南省艺术类音乐专业招生考试备考试卷《音乐基础笔试》(十三) 参考答案 | (22) |
| 云南省艺术类音乐专业招生考试备考试卷《音乐基础笔试》(十四) 参考答案 | (23) |
| 云南省艺术类音乐专业招生考试备考试卷《音乐基础笔试》(十五) 参考答案 | (25) |
| 云南省艺术类音乐专业招生考试备考试卷《音乐基础笔试》(十六) 参考答案 | (27) |
| 云南省艺术类音乐专业招生考试备考试卷《音乐基础笔试》(十七) 参考答案 | (28) |
| 云南省艺术类音乐专业招生考试备考试卷《音乐基础笔试》(十八) 参考答案 | (31) |

第一部分 专升本

云南省艺术类音乐专业招生考试备考试卷 听音记谱笔试(一) 参考答案

一、

1.

- ① 小三度 ② 大六度 ③ 大三度 ④ 大二度 ⑤ 减五度 ⑥ 小六度 ⑦ 小二度 ⑧ 纯五度 ⑨ 大七度 ⑩ 纯四度



2.

- ① 大二度 ② 纯四度 ③ 小七度 ④ 纯五度 ⑤ 小二度 ⑥ 大三度 ⑦ 大六度 ⑧ 增四度 ⑨ 大七度 ⑩ 小三度



3.

- ① 大6和弦 ② 小6和弦 ③ 大三和弦 ④ 小三和弦 ⑤ 小₄⁶和弦



- ⑥ 大₄⁶和弦 ⑦ 减三和弦 ⑧ 增三和弦 ⑨ 大小七和弦 ⑩ 小小七和弦



4.

- ① (e) 自然小调 ② (F) 自然大调 ③ 五声(G)宫调式 ④ 五声(F)徵调式 ⑤ 五声(d)角调式



二、

1.

- ① ② ③ ④ ⑤ ① ② ③ ④ ⑤



2.

- ① ② ③ ④ ⑤



3.

- ① ② ③ ④ ⑤



三、

1.



2.



云南省艺术类音乐专业招生考试备考试卷 听音记谱笔试(二) 参考答案

一、

1.

① ② ③ ④ ⑤



① ② ③ ④ ⑤



2.

① ② ③ ④ ⑤



3.

① ② ③ ④ ⑤



二、

① 五声 #f 羽调式

② 五声 e 商调式

③ 五声 D 宫调式



④ F 和声大调

⑤ f 和声小调



三、

1.



2.



第二部分 普 高

云南省艺术类音乐专业招生考试备考试卷 音乐基础笔试（一）参考答案

第 I 卷 听音记谱

一、

1.

- ① 大二度 ② 小六度 ③ 大三度 ④ 纯五度 ⑤ 大六度 ⑥ 小三度 ⑦ 小七度 ⑧ 纯四度 ⑨ 大七度 ⑩ 小二度



2.

- ① 纯四度 ② 小六度 ③ 小三度 ④ 纯五度 ⑤ 大六度 ⑥ 大二度 ⑦ 大七度 ⑧ 大三度 ⑨ 增四度 ⑩ 小二度



3.

- ① 大小七和弦 ② 小三和弦 ③ 小₄⁶和弦 ④ 增三和弦 ⑤ 大三和弦



- ⑥ 大七和弦 ⑦ 减三和弦 ⑧ 大₆和弦 ⑨ 小七和弦 ⑩ 小六和弦



4.

- ① (F) 和声大调 ② (d) 自然小调 ③ (a) 旋律小调



- ④ (e) 和声小调 ⑤ (G) 自然大调 ⑥ 五声 (a) 角调式



- ⑦ 五声 (C) 徵调式 ⑧ 五声 (F) 宫调式 ⑨ 五声 (d) 商调式 ⑩ 五声 (a) 羽调式



二、

1.

- ① ② ③ ④ ⑤



2. 3.

① ② ③ ④ ⑤ ① ② ③ ④ ⑤

4.

三、

1.

① ② ③ ④ ⑤ ⑥ ⑦ ⑧ ⑨ ⑩

2. 3.

① ② ③ ④ ⑤ ① ② ③ ④ ⑤

4.

第Ⅱ卷 乐理

一、

1. BDEGJ 2. BDGIJ

二、

三、

1. 2. 3. 4.

四、

1. 七声 e 商调式 (雅乐) 2. 七声 e 商调式 (清乐) 3. 七声 e 商调式 (燕乐)

五、

六、

1=D $\frac{2}{4}$

2̣ ̣ḅ2̣ | 1̣ 1̣ 7̣ b7̣ | 6̣ ḅ6̣ | 5̣ ḅ6̣ ḅ6̣ | 5̣ ḅ5̣ | 4̣ 3̣ 4̣ | 5̣ 4̣ | 3̣ 4̣ #4̣ #5̣ | 6̣ 1̣ #1̣ 2̣ ||

云南省艺术类音乐专业招生考试备考试卷 音乐基础笔试(二) 参考答案

第 I 卷 听音记谱

一、

1.

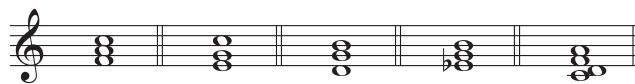
① × ② √ ③ × ④ √ ⑤ ×



(纯五度) (大七度)

2.

① √ ② × ③ √ ④ √ ⑤ ×



(大₄⁶和弦)

二、

1.

① ② ③ ④ ⑤



2.

① ② ③ ④ ⑤



3.

① ② ③ ④ ⑤



4.



三、

1.

① ② ③ ④ ⑤



① ② ③ ④ ⑤



2.

① ② ③ ④ ⑤



3.

① ② ③ ④ ⑤



4.



第 II 卷 乐理

一、

1. \flat 2. $\sharp g^3$ 3. $\sharp f^1$ 4. $\sharp g^2$ 5. $\flat e$ 6. d 7. $\flat e^2$ 8. F 9. $\flat a^1$ 10. $\sharp G_1$

二、



2.



第Ⅱ卷 乐理

一、

1. $\flat d^1$ 2. 4 3. $\text{♩}..$ (或复附点四分音符) 4. $\text{♩}.$ (或附点八分音符) 5. 增五
6. $\frac{2}{2}$ 7. 渐强 8. 移高八度 9. 从记号 ♩ 处反复 10. $\sharp c$

二、

1. × 2. ✓ 3. × 4. ✓ 5. ✓ 6. ✓ 7. × 8. × 9. ✓ 10. ✓

三、

1. ABD 2. BD 3. ABD 4. BD 5. AC 6. AB 7. ABD 8. AC 9. ACD 10. ABC

四、



五、



六、

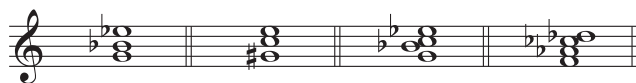
1.

- ① ② ③ ④ ⑤



2.

- ① ② ③ ④



七、

1.



2.



八、f 和声小调

云南省艺术类音乐专业招生考试备考试卷 音乐基础笔试(六) 参考答案

第 I 卷 听音记谱

一、

1.

- ① 大七度 ② 纯四度 ③ 小三度 ④ 小六度 ⑤ 大三度 ⑥ 大二度 ⑦ 增四度 ⑧ 纯五度 ⑨ 大六度 ⑩ 小二度



2.

- ① 大三度 ② 大六度 ③ 纯四度 ④ 小七度 ⑤ 大二度 ⑥ 大七度 ⑦ 小三度 ⑧ 增四度 ⑨ 大六度 ⑩ 小二度



3.

- ① 减三和弦 ② 增三和弦 ③ 小₄⁶和弦 ④ 大₄⁶和弦 ⑤ 大小七和弦



- ⑥ 小七和弦 ⑦ 大三和弦 ⑧ 小三和弦 ⑨ 大6和弦 ⑩ 小6和弦



4.

- ① (d) 自然小调 ② (D) 自然大调 ③ 五声(d)角调式 ④ 五声(D)徵调式 ⑤ 五声(d)羽调式



二、

1.

- ① ② ③ ④ ⑤ ⑥ ⑦ ⑧ ⑨ ⑩



2.

- ① ② ③ ④ ⑤



3.

- ① ② ③ ④ ⑤



4.



5.



第Ⅱ卷 乐理

一、

1. 变化 2. 上加一线 3. 下加三线 4. 6 5. $\flat B$
6. 次中音 7. 全休止符 8. 从记号 ※ 处反复 9. ♪ . (或附点八分) 10. $\frac{4}{4}$

二、

1. C 2. C 3. D 4. B 5. B 6. D 7. C 8. A 9. B 10. B

三、

1. 缓慢(或庄严、庄板) 2. 行板 3. 快板 4. 原速 5. 渐慢

四、

1. 下滑音 2. 颤音 3. 上波音 4. 重升(或升高两个半音) 5. 顿音(或断音、跳音)

五、

1. 2. 3. 4. 5. 6.



六、

1. 2. 3. 4.

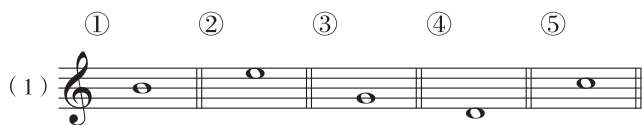


云南省艺术类音乐专业招生考试备考试卷 音乐基础笔试(七) 参考答案

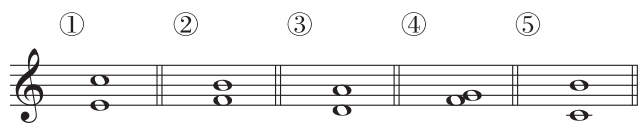
第Ⅰ卷 听音记谱

一、

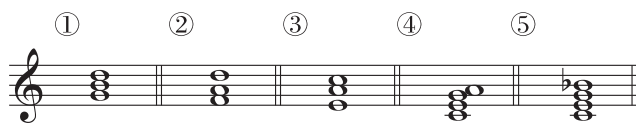
1.



2.



3.



二、

- ① 五声 d 角调式 ② 五声 D 宫调式 ③ 五声 f 商调式



- ④ e 旋律小调 ⑤ E 和声大调



三、

1.



2.



第II卷 乐理

一、

- | | | | |
|-----------------|----------------|------------|---------------|
| 1. ♪ (或十六分) | 2. F \flat G | 3. ♩ (或四分) | 4. ♩. (或附点二分) |
| 5. $\sharp c^3$ | 6. 增二度 减七度 | 7. A 大调 | 8. 2 |

二、

1. 2. 3. 4. 5. 6. 7. 8. 9. 10.

三、

1. AC 2. ABD 3. ABCD 4. ABC 5. BD 6. BCD 7. BCD 8. ABD 9. BD 10. ABC

四、



五、



六、

1.

- ① ② ③ ④ ⑤



2.

- ① ② ③ ④



七、

1.



2.



八、五声 A 徵调式

