



# 设施番茄 安全高效生产技术

© 刘中良 主编

**SHESHI FANQIE**  
ANQUAN GAOXIAO SHENGCHAN JISHU

刘中良

中国农业科学技术出版社



# 设施番茄

安全高效生产技术

© 刘中良 主编

**SHESHI FANQIE**

ANQUAN GAOXIAO SHENGCHAN JISHU

中国农业科学技术出版社

## 图书在版编目 (CIP) 数据

设施番茄安全高效生产技术 / 刘中良主编. —北京: 中国农业科学技术出版社, 2019. 4

ISBN 978-7-5116-4100-7

I. ①设… II. ①刘… III. ①番茄-温室栽培 IV. ①S626.5

中国版本图书馆 CIP 数据核字 (2019) 第 058602 号

责任编辑 崔改泵

责任校对 李向荣

出版者 中国农业科学技术出版社

北京市中关村南大街 12 号 邮编: 100081

电 话 (010)82109194(编辑室) (010)82109702(发行部)

(010)82109709(读者服务部)

传 真 (010)82106650

网 址 <http://www.castp.cn>

经 销 者 各地新华书店

印 刷 者 北京富泰印刷有限责任公司

开 本 880mm×1 230mm 1/32

印 张 5.75 彩页 16 面

字 数 166 千字

版 次 2019 年 4 月第 1 版 2019 年 4 月第 1 次印刷

定 价 28.00 元

—— 版权所有 · 翻印必究 ——

## 生物学特征



根



茎



叶



花



果实



种子

## 发育特征



出苗期



幼苗期



始花期



结果期



盛果期



采收期

## 设施类型



竹木大拱棚



钢架大拱棚



连栋塑料温室大棚



超大拱棚



日光温室



连栋智能温室

## 设施机械



微耕机



整地机



起垄（覆膜铺管）机



播种机



移栽机



采摘运输车

## 操作管理



覆膜



插杆



绑蔓



吊蔓



整枝



蘸花

## 操作管理



喷花



点花



授粉器授粉



熊蜂授粉



疏叶



疏花果

## 操作管理



夹果



绑果



吊果



落蔓



抹杈



摘心

## 基质栽培



挖槽



填基质



定植



植株长势



示范基地情况

## 病虫害



白粉虱为害叶片



白粉虱为害植株症状



斑潜蝇为害叶片



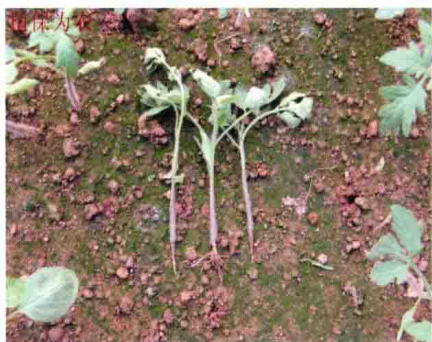
斑潜蝇成虫和蛹



蚜虫为害植株



棉铃虫为害果实



立枯病发病症状



猝倒病田间症状



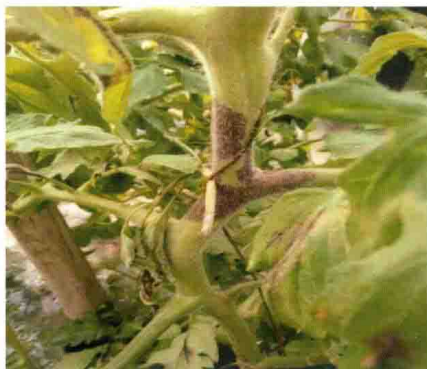
灰霉病叶片发病症状



灰霉病果实发病症状



晚疫病叶片发病症状



晚疫病茎部发病症状



叶霉病叶片正面症状



叶霉病叶片背面症状



早疫病叶片发病症状



早疫病茎部发病症状



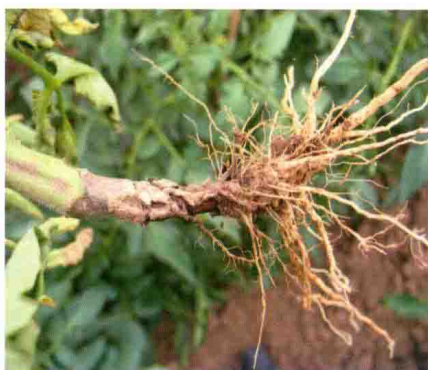
青枯病田间症状



枯萎病田间症状



茎基腐病田间症状



茎基腐病茎基部发病症状



灰叶斑病叶正面症状



灰叶斑病叶背面症状



煤霉病叶片发病症状



煤霉病果实发病症状



白粉病叶片发病症状



细菌性髓部坏死病基部纵切面



细菌性溃疡病茎部发病症状



细菌性溃疡病果实发病症状



疮痂病茎部发病症状



疮痂病果实发病症状



花叶型病毒病



黄梢型病毒病



蕨叶病毒病



缩叶型病毒病



巨芽型病毒病



卷叶型病毒病