



练习曲

厦门大学建筑系专题研究设计

2009—2016 张燕来 编著

清华大学出版社



练习曲

厦门大学建筑系专题研究设计

2009 — 2016

张燕来 编著

清华大学出版社
北京

版权所有，侵权必究。侵权举报电话：010-62782989 13701121933

图书在版编目 (CIP) 数据

练习曲：厦门大学建筑系专题研究设计：2009-2016/张燕来编著.—北京：清华大学出版社，2018

ISBN 978-7-302-49656-4

I. ①练… II. ①张… III. ①建筑设计—教学研究—高等学校 IV. ①TU2-42

中国版本图书馆CIP数据核字(2018)第033876号

责任编辑：周莉桦 赵从棉

封面设计：陈国熙

责任校对：刘玉霞

责任印制：宋 林

出版发行：清华大学出版社

网 址：<http://www.tup.com.cn>, <http://www.wqbook.com>

地 址：北京清华大学学研大厦A座 邮 编：100084

社 总 机：010-62770175 邮 购：010-62786544

投稿与读者服务：010-62776969, c-service@tup.tsinghua.edu.cn

质量反馈：010-62772015, zhiliang@tup.tsinghua.edu.cn

印 装 者：北京博海升彩色印刷有限公司

经 销：全国新华书店

开 本：145mm×210mm 印 张：6.25 字 数：394千字

版 次：2018年5月第1版 印 次：2018年5月第1次印刷

定 价：49.80元

产品编号：074199-01

前言

大约 10 年前，我开始思考如何在建筑教学中培养学生的抽象性思考与逻辑性表达能力，在我看来，这两点是当今的建筑实践和建筑教育领域都有所欠缺的。

基于这个思考，厦门大学建筑系从 2009 年开始在本科教学过程中设置“专题研究设计”教学环节。这个课程主要分为两个阶段：小作业和大作业。

小作业以“建筑基础研究”为主要内容，涉及元素构成、艺术转型、抽象单元等系列建筑问题，作业具有一定的研究性、启发性和实验性；大作业为一个具体的设计，是在厦门大学校园环境中指定或自选合适的建设用地上，运用小作业的研究成果设计大作业的具体建筑。整个教学过程既有传统设计课程的训练特点，更强调从研究到设计的思考过程。

本书名《练习曲》来自英国建筑学者西蒙·昂温（Simon Unwin）在《每个建筑师必须理解的 25 座建筑》（*Twenty-five Buildings Every Architect Should Understand*）一书中的说法：正如音乐家创作练习曲（*etudes*）来探索乐章的可能性，建筑师往往设计一些作品来作为建筑语言的训练。本书的专题研究设计就是一种对建筑学本体的练习、实验之旅。

张燕来

2018 年 1 月 22 日

目录

- 0 **2009 从建筑元素到艺术转换：厦门大学现代艺术馆设计**
- 03 1 看——词到空间的转化
 作者：丁洁莹
- 12 2 光的研究——建筑基本设计
 作者：仇畅 洪嘉懿
- 24 回顾与综述 壹
- 28 **2011 从抽象单元到具体建筑：厦门大学 SOHO 村设计**
- 30 1 从抽象单元到具体建筑——厦港艺术家 SOHO 设计
 作者：陈晓婷 王珏
- 44 2 街区缝合——市井艺术家 SOHO 模式研究与设计
 作者：李斯奇 杨涵玉
- 58 回顾与综述 贰
- 62 **2012 从无场所的空间到有空间的场所：厦门大学校园服务中心设计**
- 64 1 转型蒙德里安
 作者：陈心怡 杨远
- 80 2 梦想家、理想家
 作者：倪蔚超 王沧恺
- 92 3 厦门大学校园服务中心
 作者：杨远 董喆

113	回顾与综述 参
116	2014 几何空间、从形到心：厦门大学游客体验装置设计
118	1 几何空间 作者：蒲昊旻
130	2 活动装置——攀爬与降落 作者：赖星宇
149	回顾与综述 肆
152	2016 体积·空间·再生：厦门大学学生活动中心设计
156	1 BOX-IN 作者：林炜正
170	2 45° 方的减法 作者：郑毅
184	回顾与综述 伍
187	后记 做什么？怎么做？
188	图片来源 学生名单

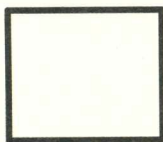
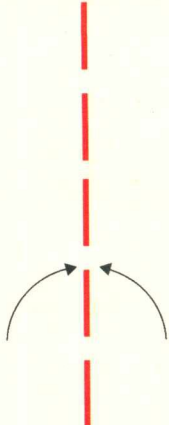
观念



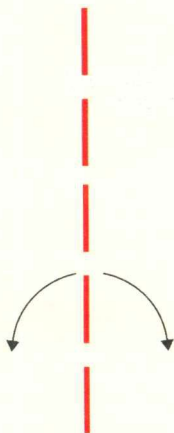
09

1

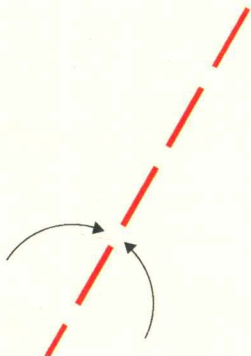
看——词到空间的转化
作者：丁洁莹



普遍的观看方式——对象容易被主体看见并且容易抵达。



对象能够被抵达，却不能被看见，可通过人为技术呈现其虚像。



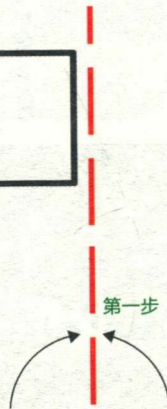
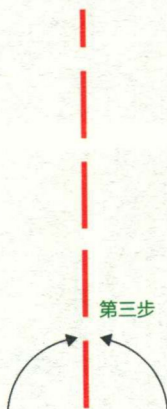
对象可以被看见，但超出观看主体的正常视线范围，产生运动无力感。



主体抵达对象，却只能看见对象的一部分，凭借记忆拼贴出对象的画面。



主客体置换，主体成为对象被观看。

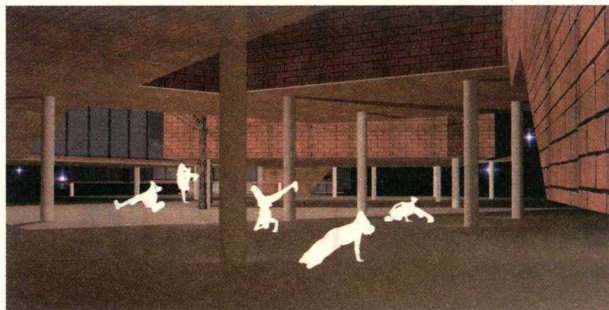
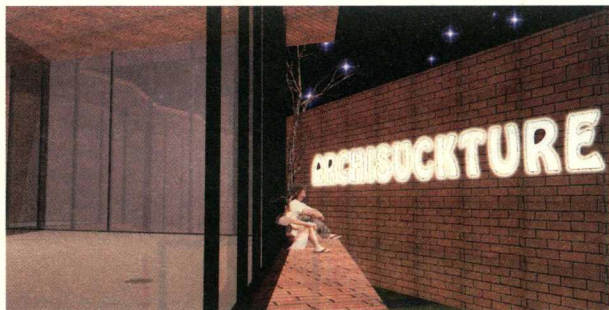


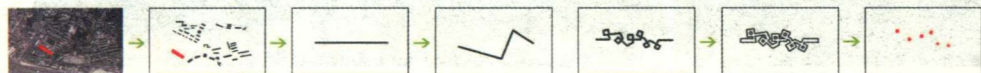
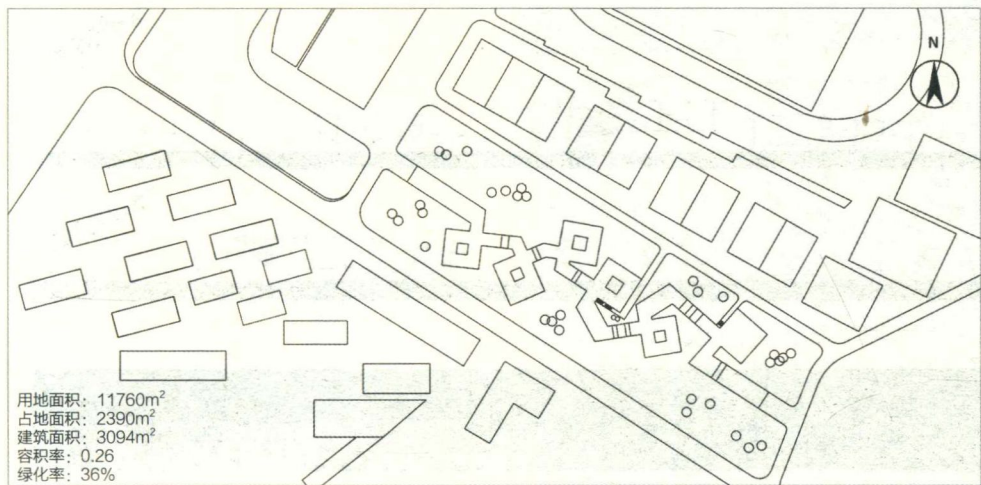
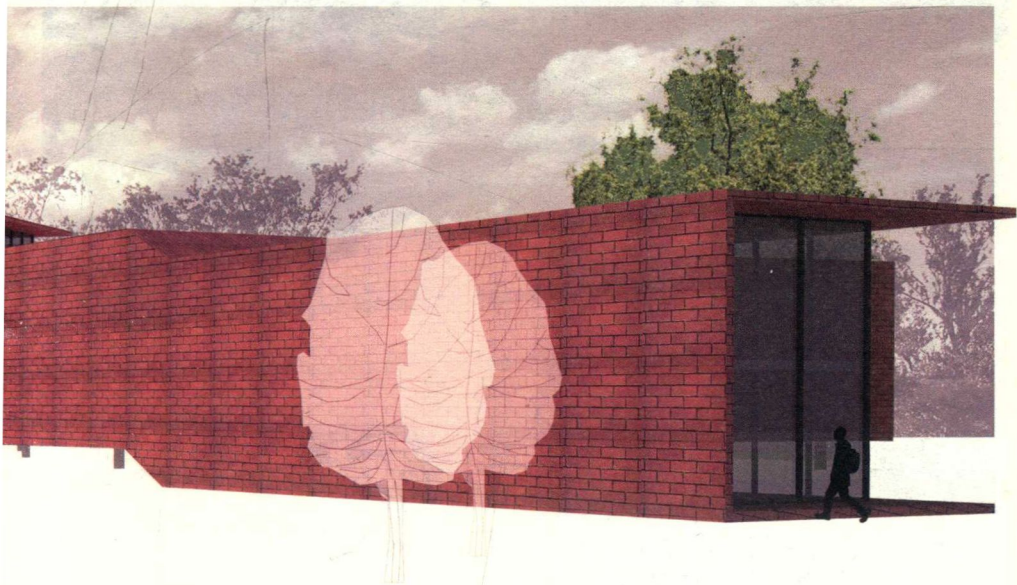
主体与对象之间存在其他干扰介质，观看过程需要不断剔除杂质。

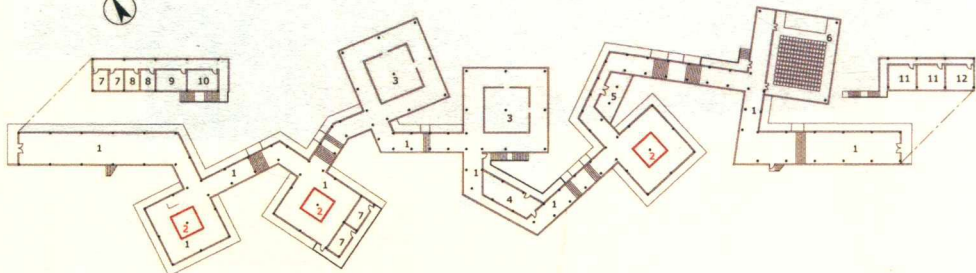
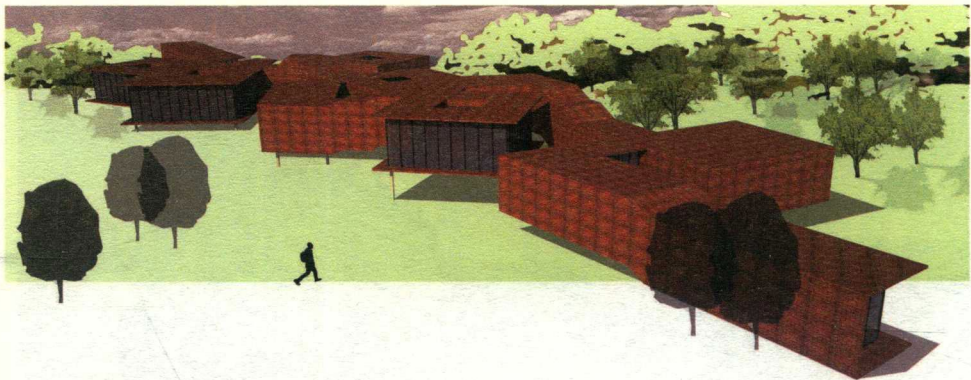
M
O
M
A

X M U

厦门大学现代艺术馆(概念)设计 1

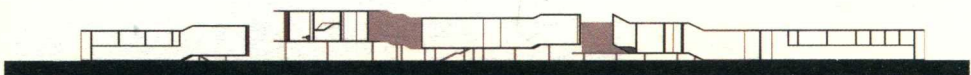


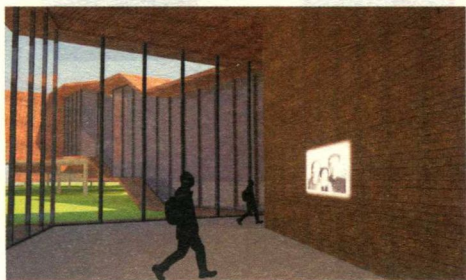
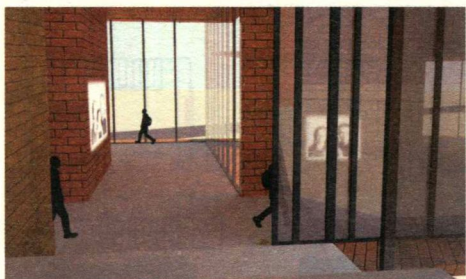
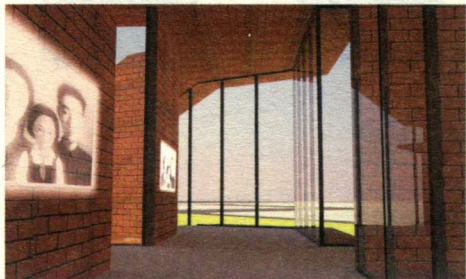




- 1. 普通展厅
- 2. 特殊展厅
- 3. 大型展厅
- 4. 咖啡厅
- 5. 商店
- 6. 报告厅

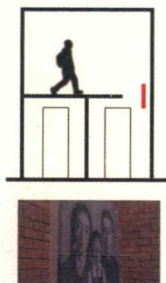
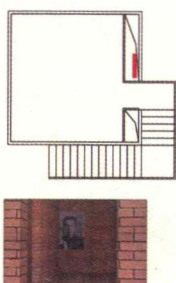
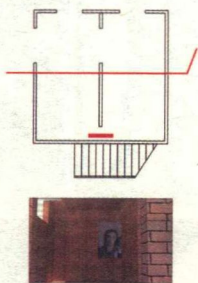
- 7. 厕所
- 8. 办公室
- 9. 制作室
- 10. 临时陈列室
- 11. 库房
- 12. 设备间



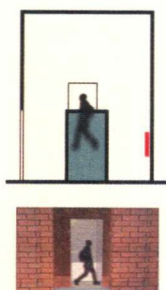
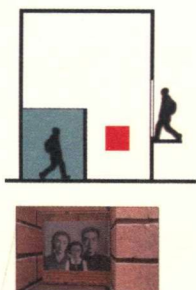
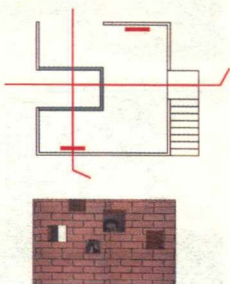




维度矛盾



现象模糊



视觉无力

