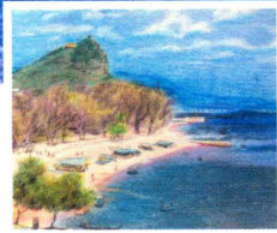
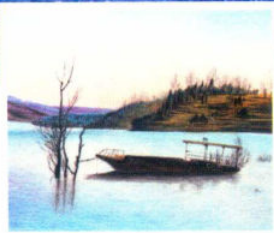
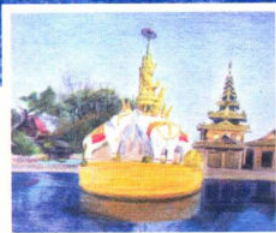
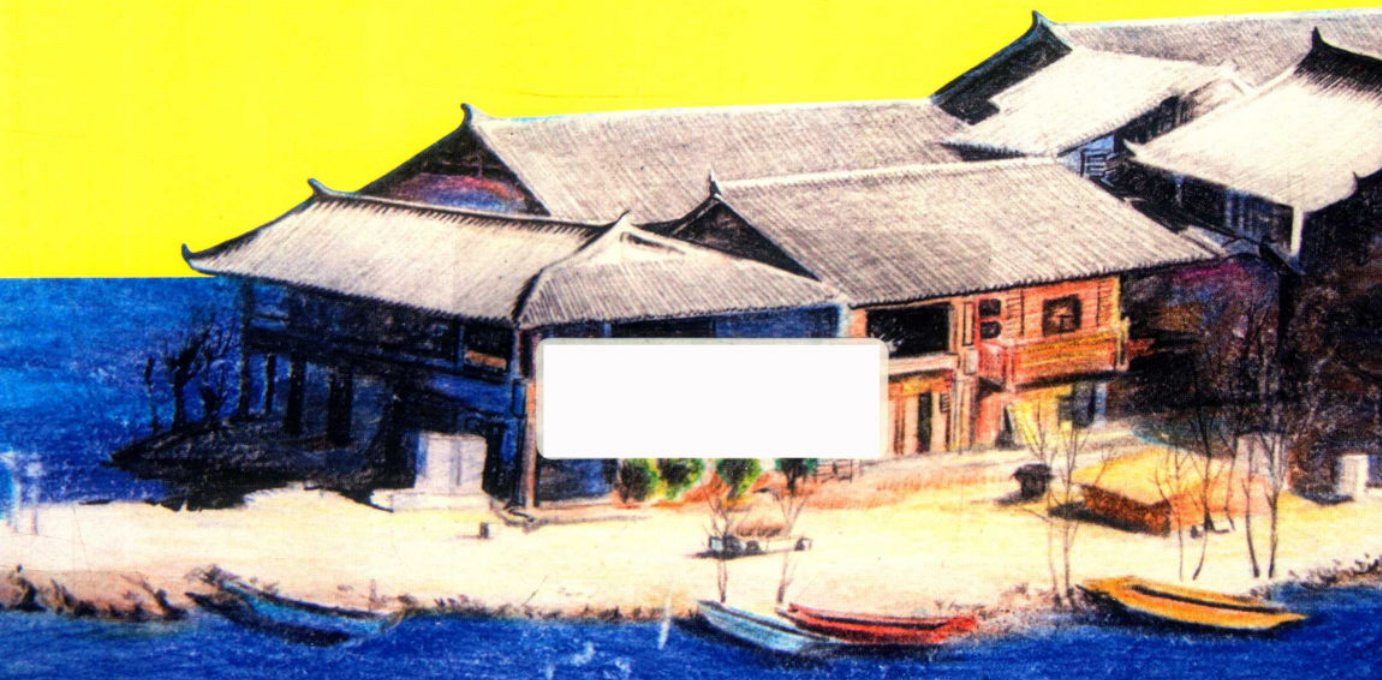


零基础快速学会  
彩铅风景画！

# 彩铅完全自学入门教程 风景绘

陈胄 夏在希 绘 陈晓杰 主编



江苏凤凰科学技术出版社

精选 20 幅迷人风景画  
手把手教你绘自然好风光



# 彩铅完全自学入门教程 风景绘

陈青 夏在希 绘 陈晓杰 主编

## 图书在版编目 ( CIP ) 数据

彩铅完全自学入门教程. 风景绘 / 陈胄, 夏在希绘 ;  
陈晓杰主编. -- 南京 : 江苏凤凰科学技术出版社,  
2019.3

( 含章. 介于手绘系列 )

ISBN 978-7-5537-9860-8

I. ①彩… II. ①陈… ②夏… ③陈… III. ①风景画  
- 铅笔画 - 绘画技法 - 教材 IV. ①J214.1

中国版本图书馆CIP数据核字(2018)第275738号

## 彩铅完全自学入门教程 风景绘

---

绘 者	陈 胄	夏在希
主 编	陈晓杰	
责任编辑	祝 萍	
责任校对	郝慧华	
责任监制	曹叶平	方 晨

---

出版发行	江苏凤凰科学技术出版社
出版社地址	南京市湖南路1号A楼, 邮编: 210009
出版社网址	<a href="http://www.pspress.cn">http://www.pspress.cn</a>
印 刷	北京博海升彩色印刷有限公司

---

开 本	787mm × 1 092mm 1/16
印 张	9.5
版 次	2019年3月第1版
印 次	2019年3月第1次印刷

---

标准书号	ISBN 978-7-5537-9860-8
定 价	55.00元

---

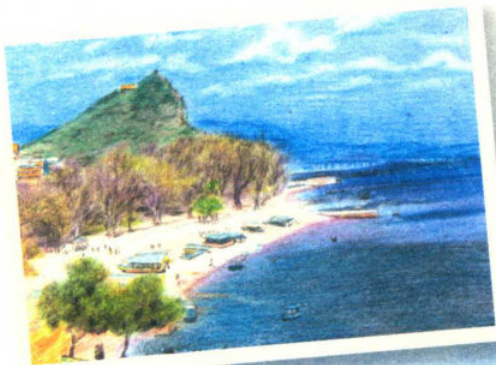
图书如有印装质量问题, 可随时向我社出版科调换。



## Preface

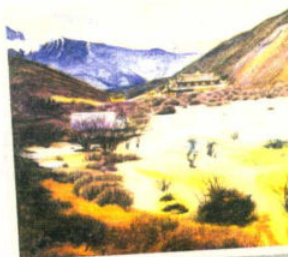
这本书中所画的风景，是我在2017年6月对南丝绸之路沿线神树信仰做田野调查的过程中，路遇的美景。应陈晓杰主编写一本以彩铅风景为主题的图书之邀，我突然灵机一动，干脆以这次路遇之景为题材。既与读者分享了美景，又“现身说法”，跟读者交流如何把身边的风景变成彩铅画。地处川、藏、滇边境的横断山脉下，分布有岷江、大渡河、雅砻江、澜沧江、怒江等主要江河及支系河流，呈由北向南的流向。这一区域从石器时代到今天，众多民族迁徙、生活于此，费孝通先生将这一地区称为“民族走廊”。这条路也是古蜀通往印度的古代文化和贸易之路，《史记·西南夷列传》中将它称为“蜀身毒道”，现在大家称它为南丝绸之路。这次考察，向北到达茂县、汶川藏族和羌族地区，向南经由西昌、布拖、喜德、大关、威宁、石林、昭通、盘县、云南、保山等地，最后到达中缅边界瑞丽市。除了收集彝族、苗族神树信仰习俗和服饰资料外，同时进行写生、摄影，静静地用眼睛和心灵触摸身边的风景。置身于自然之中，时间似乎变慢了，渐渐体会到了王羲之《兰亭集序》中所说的“仰观宇宙之大，俯察品类之盛，所以游目骋怀，足以极视听之娱”的感受。这里有五彩斑斓的瑶池玉盆的九寨溪水、云霄佛光的峨眉山、青翠晶莹的泸沽湖、秀峰延绵的石林、神秘清静的色达、世外桃源的普者黑、异域风情的瑞丽傣寨……画风景时，绘画对象的选择十分重要，西南地区高原气候的风景色光变化丰富、色彩浓郁，这本身就很适合绘画，对初学者辨识颜色和调和颜色来说，是一个美丽的开始！

陈 青





Contents



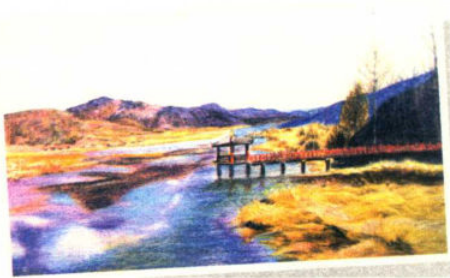
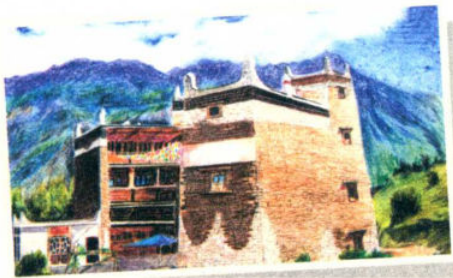
## Part 1 画风景前的热身准备 007

- |          |     |
|----------|-----|
| 彩铅的特性    | 008 |
| 彩铅的基本技法  | 009 |
| 构图基本知识   | 015 |
| 风景画的透视   | 017 |
| 风景画中的树与石 | 018 |

## Part 2 旅行路上的美景写实 023

- |         |     |
|---------|-----|
| 九寨沟的山   | 024 |
| 九寨沟的水   | 031 |
| 神秘的色达   | 038 |
| 丹巴美人谷碉楼 | 046 |
| 丹巴美人谷藏寨 | 051 |





峨眉仙境之云海

057

峨眉仙境之金顶

063

泸沽湖草海凉亭

069

泸沽湖之岛

076

凉山布托的山

083

威宁草海之候鸟

090

威宁草海之渔舟

096

云南石林

102

云南石林撒尼彝族人

108

普者黑游船

114

普者黑放牧

121

云南抚仙湖孤舟水景

127

云南抚仙湖沙滩

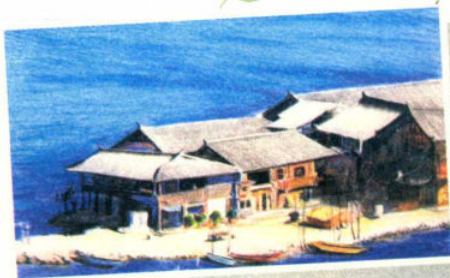
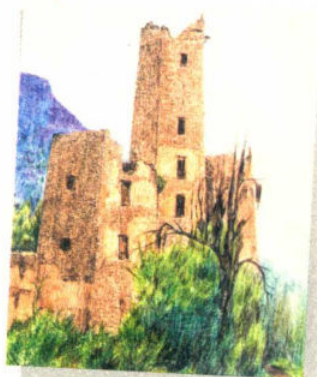
134

瑞丽傣寨佛塔

141

瑞丽傣寨泼水节水池

147





# 彩铅完全自学入门教程 风景绘

陈青 夏在希 绘 陈晓杰 主编

## 图书在版编目 ( CIP ) 数据

彩铅完全自学入门教程. 风景绘 / 陈胄, 夏在希绘;  
陈晓杰主编. -- 南京: 江苏凤凰科学技术出版社,  
2019.3

(含章. 介于手绘系列)

ISBN 978-7-5537-9860-8

I. ①彩… II. ①陈… ②夏… ③陈… III. ①风景画  
- 铅笔画 - 绘画技法 - 教材 IV. ①J214.1

中国版本图书馆CIP数据核字(2018)第275738号

## 彩铅完全自学入门教程 风景绘

---

绘者	陈胄 夏在希
主编	陈晓杰
责任编辑	祝萍
责任校对	郝慧华
责任监制	曹叶平 方晨

---

出版发行	江苏凤凰科学技术出版社
出版社地址	南京市湖南路1号A楼, 邮编: 210009
出版社网址	<a href="http://www.pspress.cn">http://www.pspress.cn</a>
印刷	北京博海升彩色印刷有限公司

---

开本	787mm × 1 092mm 1/16
印张	9.5
版次	2019年3月第1版
印次	2019年3月第1次印刷

---

标准书号	ISBN 978-7-5537-9860-8
定价	55.00元

---

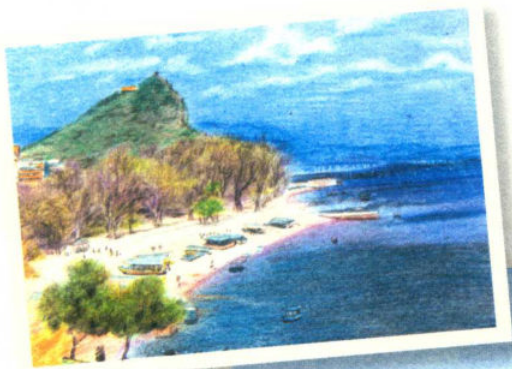
图书如有印装质量问题, 可随时向我社出版科调换。



## Preface

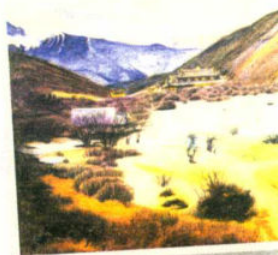
这本书中所画的风景，是我在2017年6月对南丝绸之路沿线神树信仰做田野调查的过程中，路遇的美景。应陈晓杰主编写一本以彩铅风景为主题的图书之邀，我突然灵机一动，干脆以这次路遇之景为题材。既与读者分享了美景，又“现身说法”，跟读者交流如何把身边的风景变成彩铅画。地处川、藏、滇边境的横断山脉下，分布有岷江、大渡河、雅砻江、澜沧江、怒江等主要江河及支系河流，呈由北向南的流向。这一区域从石器时代到今天，众多民族迁徙、生活于此，费孝通先生将这一地区称为“民族走廊”。这条路也是古蜀通往印度的古代文化和贸易之路，《史记·西南夷列传》中将它称为“蜀身毒道”，现在大家称它为南丝绸之路。这次考察，向北到达茂县、汶川藏族和羌族地区，向南经由西昌、布拖、喜德、大关、威宁、石林、昭通、盘县、云南、保山等地，最后到达中缅边界瑞丽市。除了收集彝族、苗族神树信仰习俗和服饰资料外，同时进行写生、摄影，静静地用眼睛和心灵触摸身边的风景。置身于自然之中，时间似乎变慢了，渐渐体会到了王羲之《兰亭集序》中所说的“仰观宇宙之大，俯察品类之盛，所以游目骋怀，足以极视听之娱”的感受。这里有五彩斑斓的瑶池玉盆的九寨溪水、云霄佛光的峨眉山、青翠晶莹的泸沽湖、秀峰延绵的石林、神秘清静的色达、世外桃源的普者黑、异域风情的瑞丽傣寨……画风景时，绘画对象的选择十分重要，西南地区高原气候的风景色光变化丰富、色彩浓郁，这本身就很适合绘画，对初学者辨识颜色和调和颜色来说，是一个美丽的开始！

陈 胄





Contents



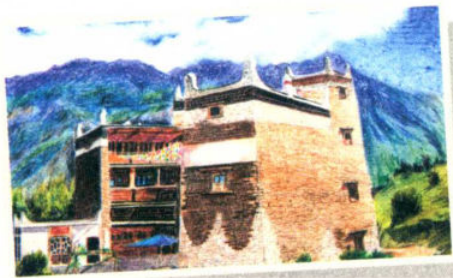
## Part 1 画风景前的热身准备 007

- |          |     |
|----------|-----|
| 彩铅的特性    | 008 |
| 彩铅的基本技法  | 009 |
| 构图基本知识   | 015 |
| 风景画的透视   | 017 |
| 风景画中的树与石 | 018 |

## Part 2 旅行路上的美景写实 023

- |         |     |
|---------|-----|
| 九寨沟的山   | 024 |
| 九寨沟的水   | 031 |
| 神秘的色达   | 038 |
| 丹巴美人谷碉楼 | 046 |
| 丹巴美人谷藏寨 | 051 |





峨眉仙境之云海

057

峨眉仙境之金顶

063

泸沽湖草海凉亭

069

泸沽湖之岛

076

凉山布托的山

083

威宁草海之候鸟

090

威宁草海之渔舟

096

云南石林

102

云南石林撒尼彝族人

108

普者黑游船

114

普者黑放牧

121

云南抚仙湖孤舟水景

127

云南抚仙湖沙滩

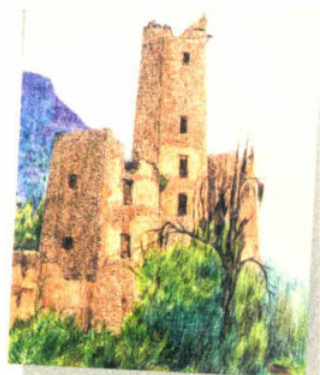
134

瑞丽傣寨佛塔

141

瑞丽傣寨泼水节水池

147





Color Chart



301 白色



304 锌黄



307 柠檬黄



309 橙黄



314 深橙



316 朱砂红



318 猩红



321 大红



327 玫瑰红



329 粉茜红



330 肉色



333 紫红



334 紫罗兰



335 青莲



337 紫色



339 粉紫



343 群青



345 湖蓝



347 天蓝



348 银色



349 深湖蓝



351 普蓝



352 金色



353 孔雀蓝



357 墨绿



359 深绿



363 翠绿



370 苹果绿



376 熟褐



380 生褐



383 土黄



387 黄褐



392 印度红



395 浅暖灰



397 深暖灰



399 黑色

Part 1

# 画风景前的 热身准备

/ 彩铅的特性 / 彩铅的基本技法 / 构图基本知识 /  
/ 风景画的透视 / 风景画中的树与石 /



“工欲善其事，必先利其器。”用彩铅来表现风景，首先，需要对工具、材料的特性了如指掌；其次，了解绘画和色彩的基础知识也是不可或缺的。本章是画风景的前期准备阶段，可以了解到彩铅的种类及其特性、彩铅表现的基本技法、风景绘画中典型的构图和透视规律等。

## 彩铅的特性

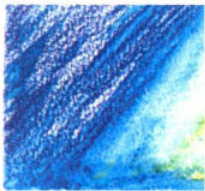
彩铅是用彩色颜料制作而成的一种绘画铅笔，携带方便，对作画的条件要求不高，种类繁多，供应的颜色也比起其他绘画材料更丰富，所以有越来越多的人喜欢用彩铅来作画。这一节里，将介绍一下彩铅的特性及基本使用方法与技巧。

### 彩铅

彩铅又名色铅笔、彩色铅笔，是一种类似用铅笔画画的绘画工具，一般彩铅的外部是木质的，笔芯为彩色固体。根据笔芯材质的不同可分为：水溶性彩铅和不溶性彩铅。



**水溶性彩铅：**是用水溶性彩铅制成的，笔芯比较软，它与普通彩铅的用法相同，但易溶于水，可用水彩笔或毛笔加水，创造出晕染的效果。它的颜色非常鲜艳亮丽，其缺点是因含有可溶解的颜料，故不适合用于长久性的绘画制作。



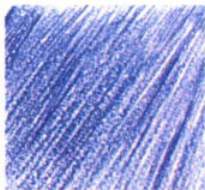
水溶性彩铅



**不溶性彩铅：**分为油性彩铅和干性彩铅。

**油性彩铅：**其笔芯接近蜡笔，滑腻、色彩鲜艳明亮，耐久性强，对于初学者来说是非常好的选择。

它呈半透明状，可用橡皮擦除，通过颜色的叠加，可呈现出不同的画面效果，是一种较具表现力的绘画工具。选用油性彩铅最重要的原因是其操作简单，容易上色。



油性彩铅

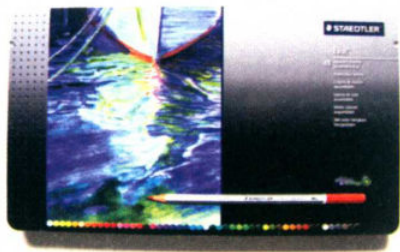
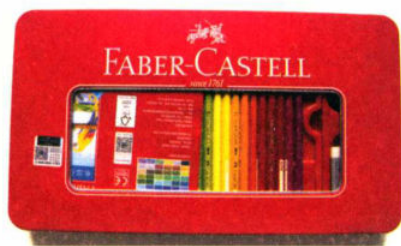
**干性彩铅：**笔芯比较硬，颜色淡雅，适合创作小清新风格的作品。



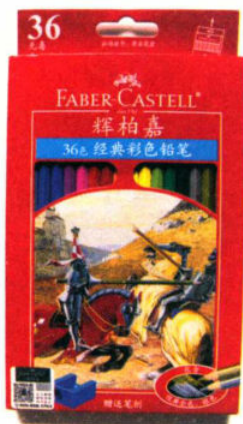
干性彩铅



目前市场上彩铅的品牌很多，如辉柏嘉、施德楼、马可、三菱、中华、马利、晨光等。



本书使用的是辉柏嘉 36 色油性彩铅。



## 彩铅的基本技法

想要轻松地绘画，并画出不同质感的事物，就要学会运用多样的技法来表现。

### 1. 笔法的应用

本书中的上色运用了叠色的方法，先画浅色再叠加深色，一般不会先用黑色。如果先用黑色，再叠加其他颜色，则其他颜色很难盖住黑色，而且也不便修改。先用黑色以外的浅色上色，画重了可以用黑色进行修改。注意叠加颜色时，除去需要一次性画到位的部分，其他部分要加重力度，绘制叠色。



平涂

平涂就是笔在纸上均匀地涂色，这种上色方式的笔触感弱，用纸一擦，几乎就没有笔触了，颜色很柔和。



渐变

画渐变效果时，通过用笔的轻重来控制颜色的深浅。



排线

排线时轻轻起笔，落笔要用力，提笔时力度变轻，这样就能画出两头轻中间重的线条。

普通排线练习

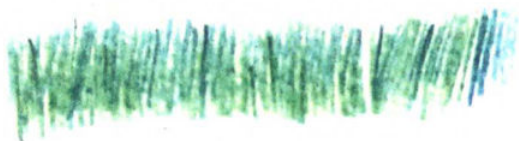


彩铅排线方法注意事项

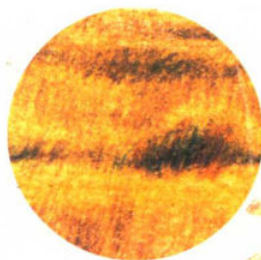
① 用笔的力度，通过手腕上力度的轻重来控制笔触的深浅。

② 笔触表现：同一方向排线、不规则排线、均匀平涂、打圆画出效果、笔尖画点线，交叉排线等，通过用笔的方向和角度来表现。

常见的笔法



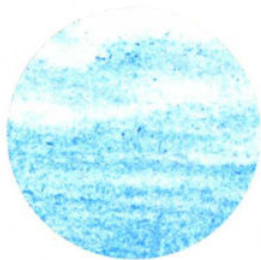
同一方向排线手法

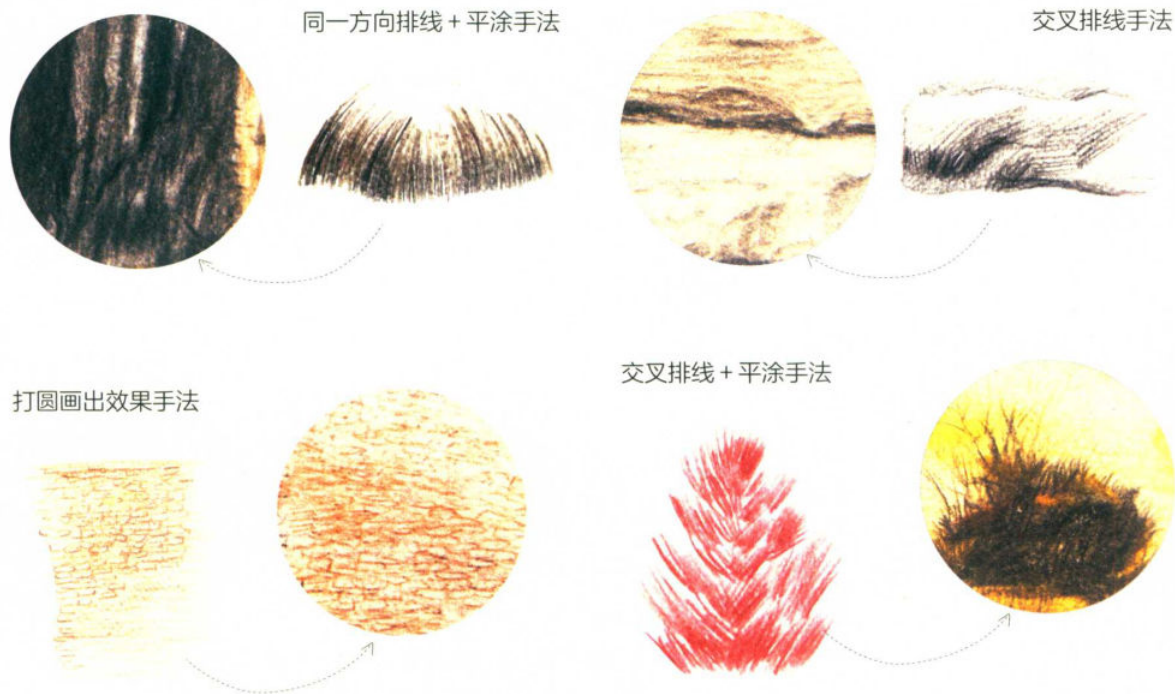


不规则排线手法



均匀平涂手法





## 2. 色彩的基础知识

物体色彩的形成由 3 个方面决定：光源的照射、物体本身反射的色光和环境与空间对物体色彩的影响。

### 无彩色和有彩色

无彩色即黑、白、灰，有明度变化，无色彩变化；有彩色即彩度，有明度变化，也有色彩变化。



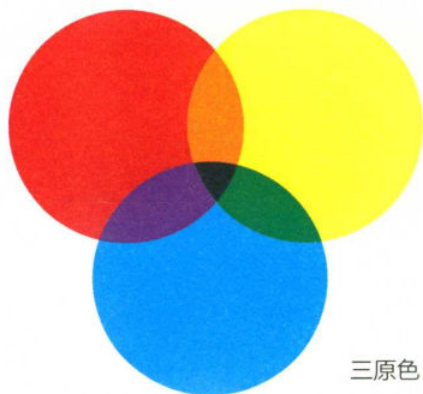
无彩色



有彩色

### 色彩的三原色

红、黄、蓝这 3 种颜色本身无法通过其他颜色调出来，所以被称为三原色，通过这 3 种颜色可以调出其他颜色。



三原色