

家设计

HOME DESIGN

家设计
HOME DESIGN

做有温度的设计

业之峰装饰 编

create touching design

老房如何焕新颜

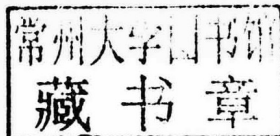
拒绝二次污染，新风系统呵护家人健康

榨干小户型的最后一平方米

家设计

做有温度的设计

业之峰装饰 编



HOME DESIGN

辽宁科学技术出版社
· 沈阳 ·

《家设计》编委会

名誉主编:张 仁

主 编:张 钧 姚凤鸣

编 委:侯舒信 赵 友 郭文字 梁会敏 郭媛媛 吴剑荣

图书在版编目(CIP)数据

家设计. 做有温度的设计 / 业之峰装饰编. — 沈阳:
辽宁科学技术出版社, 2019. 9
ISBN 978-7-5591-1239-2

I. ①家… II. ①业… III. ①住宅—室内装饰设计—图集 IV. ①TU241-64

中国版本图书馆CIP数据核字(2019)第162476号

出版发行:辽宁科学技术出版社

(地址:沈阳市和平区十一纬路25号 邮编:110003)

印 刷 者:辽宁新华印务有限公司

经 销 者:各地新华书店

幅面尺寸:210mm×285mm

印 张:6

字 数:150千字

出版时间:2019年9月第1版

印刷时间:2019年9月第1次印刷

责任编辑:于 倩

责任校对:王玉宝

封面设计:王远宏

版式设计:高 慧 赵志超

书 号:ISBN 978-7-5591-1239-2

定 价:28.00元

联系电话:024-23280258

邮购热线:024-23284502

E-mail:758517703@qq.com

http://www.lnkj.com.cn

家设计

做有温度的设计

业之峰装饰 编

HOME DESIGN

辽宁科学技术出版社
· 沈阳 ·

《家设计》编委会

名誉主编:张 仁

主 编:张 钧 姚凤鸣

编 委:侯舒信 赵 友 郭文字 梁会敏 郭媛媛 吴剑荣

图书在版编目(CIP)数据

家设计. 做有温度的设计 / 业之峰装饰编. — 沈阳:
辽宁科学技术出版社, 2019.9
ISBN 978-7-5591-1239-2

I. ①家… II. ①业… III. ①住宅—室内装饰设计—图集 IV. ①TU241-64

中国版本图书馆CIP数据核字(2019)第162476号

出版发行:辽宁科学技术出版社

(地址:沈阳市和平区十一纬路25号 邮编:110003)

印 刷 者:辽宁新华印务有限公司

经 销 者:各地新华书店

幅面尺寸:210mm×285mm

印 张:6

字 数:150千字

出版时间:2019年9月第1版

印刷时间:2019年9月第1次印刷

责任编辑:于 倩

责任校对:王玉宝

封面设计:王远宏

版式设计:高 慧 赵志超

书 号:ISBN 978-7-5591-1239-2

定 价:28.00元

联系电话:024-23280258

邮购热线:024-23284502

E-mail:758517703@qq.com

http://www.lnkj.com.cn

做有温度的设计



冷暖是人类最基本的感知。“温度”一词应用在家居设计中，早已超出了生理范畴，它主要指人、空间和时间的相对关系。这层关系的主体是人，空间做得再漂亮，如果无人居住或生活，何谈温度。

有温度的设计代表一种以人为本的态度，住宅设计师以居住空间为基础，将这种态度体现在设计过程和居住环境中。

住宅设计师作为美好生活的缔造者，在诠释生活美学之外，更要为居住者带来更有质感、更舒适的感受。

有温度的家需要围绕居住者设计，需要设计者全面了解空间、人和生活。设计师在充分考虑居住者生活习惯、审美情趣等方方面面的问题后，将个人对生活的体验以及居住者对生活的需求相结合，呈现更加非凡的居住体验，提升生活的品质。

家居设计如何体现温度呢？

安全性原则。如卫浴间的干湿区分设计，防止老人或儿童摔倒；公共区域的转角区，转角柜体的处理要圆滑平整，既增加美观度，又提高安全系数；另外，针对不同的居住群体，家具的设计重点应有所不同。

好的色彩设计，不仅要充分表现色彩在视觉上的审美印象，更要表达情感力量，展现象征意义的内涵，以期达到美化居室、有利于人的身心健康的目的。

光线设计更为重要，尤其是简约空间。设计师可充分利用自然光，利用宽大的窗户或者整面的玻璃幕墙，突出空间环境最动人的特征，使自然光线充分融合于室内外景观。

做有温度的设计，简而言之，就是要磨合好居者与空间的关系，提高住宅品质。完美的设计，不应让生活适应空间，而是要从考虑满足所有家庭成员的需求出发来设计空间，让家成为幸福生活的港湾。

雨虹
防水

防水专家 是怎样炼成的

雨虹防水, 专注防水20年
鸟巢防水供应商

20年之 经典工程



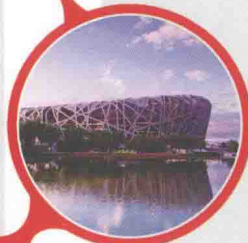
修缮的
人民大会堂



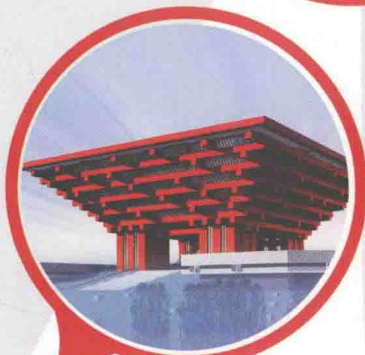
进行隧道防水的
南水北调配
套工程



无偿修缮的
毛主席纪念堂



承接包括鸟巢
在内的23个奥
运场馆的防水
工程



承接北京新
机场及亚投
行防水工程
建设



承接东非第一
大桥等国内外
经典工程



承接上海世博
会多个国家展馆工程

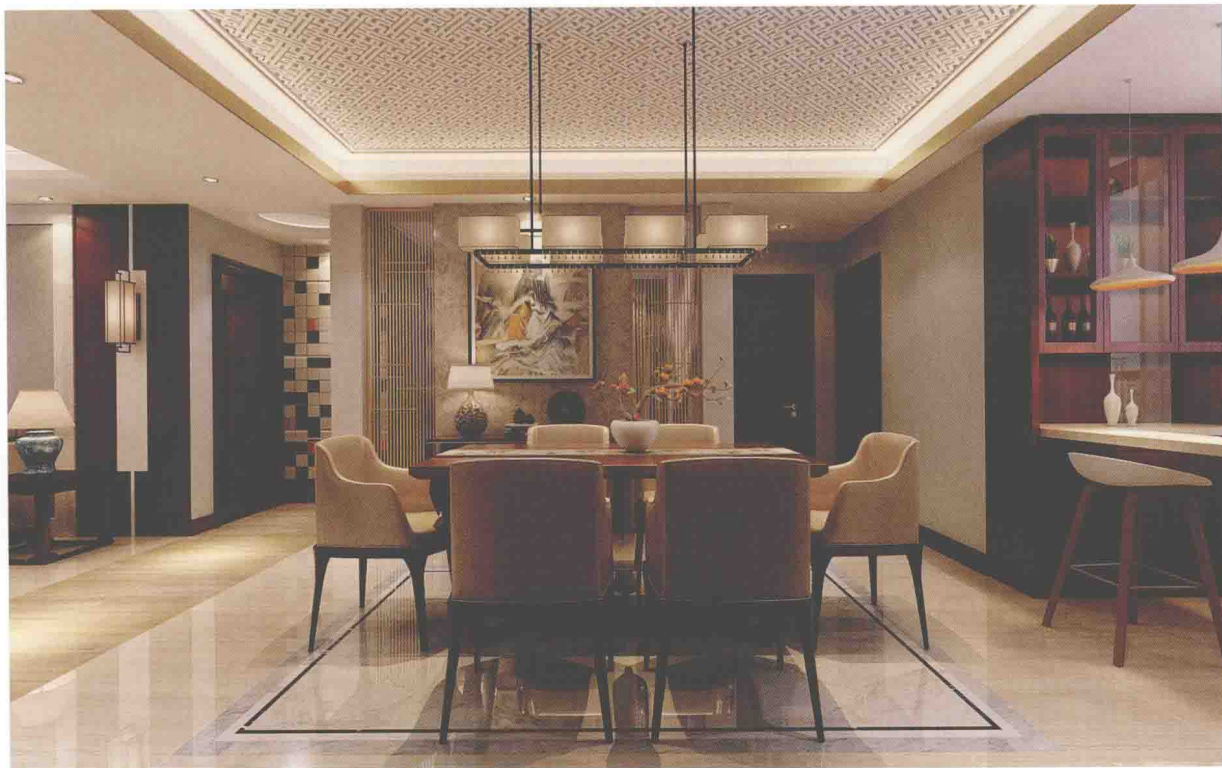




CONTENTS

目录

家设计 HOME DESIGN



P10 | 老房如何焕新颜

P15 | 了解北欧风，看这一篇就够了

P21 | 美好生活，
从一间舒适的卧室开始

P29 | 小玄关 大场面

P34 | 拒绝二次污染，
新风系统呵护家人健康

P40 | 读懂生活，设计生活
业之峰装饰石家庄分公司 张江美
业之峰装饰石家庄分公司 王少君

P49 | 榨干小户型的最后一平方米

P56 | 整体卫浴正当时

CONTENTS

目录

家设计 HOME DESIGN



P60

装修想当甩手掌柜？
全屋整装正当时

P65

选对橱柜，提升厨房颜值

P71

好瓷砖怎么选

P76

防盗门，
守护好家的第一道防线！

P83

空调选购指南

P88

聊聊软装那些事儿





老房如何焕新颜

很多缺乏装修经验的业主，在进行二手房装修时，会存在一种观念上的误区，认为老房装修不用太复杂，简单装修一下就行，肯定比新房便宜。在咨询了各类装修公司之后才发现，老房用于基础装修的费用会比同等面积的新房还贵！原因何在？二手房装修，没有想象中的那样简单。那么二手房装修究竟有哪些必要的操作和注意事项呢？





更换老旧门窗

对于二手房来说，原有门锁的锁匙或许有许多人拥有，所以入户后的首件事就是更换原有的锁，另外还应认真查验门窗是否存在老化的状况，若是材质坚固，可继续使用；若是门窗漆膜脱落、主体腐蚀或开裂，最好拆掉重做。

电线水管要科学改造

相对于新房装修，二手房装修尤其以电线、水管的改造为重点，这为二手房在设计和施工上增加了不少难度。如果是二三十年前的老房子，一般使用的电线为铝芯线，尚未应用铜芯线，在二次装修时需对此进行改造，这就有可能要涉及开凿墙面，增加了很多工程量。

另外，年代太过久远的老房子的水管一般以镀锌管为主，这种金属管道经过多年使用都会生锈腐烂，并形成很厚重的水碱，影响业主的饮用水质量。在进行二手房改造时，一般需将管道改为目前通用的PPR管，这种改造有利于改善老房居民用水质量。如果在二次装修时确实不方便将管道置换成PPR管，也应增添相应的饮用水过滤装置。





重做防水试验

除了电线和水管，防水也是二手房装修中应该着重注意的问题。一般新房在装修之前，建筑商已经对它进行过防水试验。但是老房子经过多年使用，原有设备陈旧，有可能存在漏水问题。家装公司应在装修前做好防水试验，验证其是否完好。同时，在老房改造的过程中，

有时需要对老化的瓷砖进行剔除更换。在剔除的过程中，震动很大，也有可能造成防水震裂，使其出现问题。因此，如果二手房要进行剔除瓷砖的装修步骤，应当在之后重新进行防水试验，确保防水没有问题。

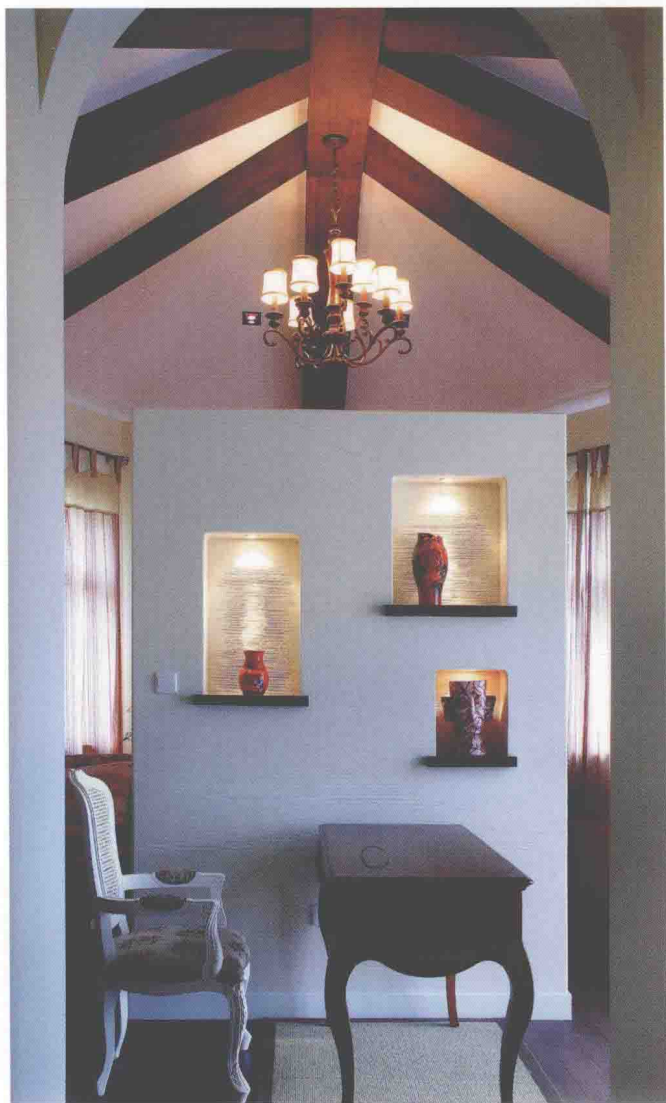


勿动承重墙

作为住宅的承重体，若是存有任何状况，不但在金钱上受到严重损失，同时还可能受到法律的制裁。所以在拆除或改造墙时，一定要明确哪些是可拆的，哪些是不可拆的。另外在拆除前也最好征询下物业，因为物业大多会有房子的一些结构图纸。

别忽略墙面、地面、天花细节

墙面、地面、天花的改造，最好邀请专业人员对房屋进行实地勘察，看是否存在明显裂纹、是否平整、有无脱落和起沙。如果存在这些情况，就要进行修补处理，然后用按比例稀释的乳胶漆进行饰面。旧墙面在翻新前一定要做墙面基底处理，粉化严重的要全部铲除，铲除后抹上一层白水泥。如果原墙面之前刷过油漆过于光滑，就需要铲除油漆后再做打磨处理，把黏结不牢的表皮去掉，便于新涂料和墙体黏结。





瓷砖拆除及地板翻新

砸墙砖及地面砖时，避免碎片堵塞下水道；只有表层厚度达到4mm的实木地板、实木复合地板和竹地板才能进行翻新。此外，局部翻新还会造成地板间的新旧差异，这些情况都要加以注意。

看准资质，选择靠谱的装修公司

- 选择有装修资质的公司，确认是否有营业执照，能否出具正规票据。
- 选择有服务信誉的公司，设计、合同、售后等有一套严格的服务程序。
- 选择运作成熟的公司，最好不是新开张的或是临时拼凑的施工队。
- 选择承诺环保的公司，环保材料、环保设计、环保施工都具备的公司。

