



150个家居设计 配色图典



- 150个色彩搭配关键点
- 15种常见风格配色技巧

- 海量高清实景案例展示
- 辅助拉线标示配色要点

• 理想·宅 编著



北京希望电子出版社
Beijing Hope Electronic Press
www.bhpb.com.cn



150个家居设计 配色图典

理想·宅 编著



北京希望电子出版社
Beijing Hope Electronic Press
www.bhp.com.cn

内 容 简 介

由于不同家居风格的色彩搭配各有特色，所以通过不同的色彩设计可以令家居空间呈现出使人眼前一亮的效果。本书精选了五百余张国内外高清实景家居图片，通过拉线标注空间界面色彩设计，以及重点软装配色，搭配辅助文字讲解的方式，诠释了15种不同家居风格的色彩设计关键点，帮助读者更直观、全面地了解家居配色技巧。

图书在版编目（CIP）数据

150个家居设计配色图典 / 理想·宅编著. — 北京：
北京希望电子出版社，2018.7

ISBN 978-7-83002-610-3

I. ① 1… II. ① 理… III. ① 住宅—室内装饰设计—
配色—图集 IV. ① TU241-64

中国版本图书馆CIP数据核字（2018）第118508号

出版：北京希望电子出版社

地址：北京市海淀区中关村大街22号 中科大厦A座10层

邮编：100190

网址：www.bhp.com.cn

电话：010-62978181（总机）转发行部

010-82702675（邮购）

传真：010-62543892

经销：各地新华书店

封面：骁毅文化

编辑：安源

校对：方加青

开本：210mm×225mm 1/20

印张：8

字数：200千字

印刷：艺堂印刷（天津）有限公司

版次：2018年7月1版1次印刷

定价：48.00元

现代风格
简约风格



英式乡村风格
新中式风格



北欧风格
工业风格



美式现代风格
美式乡村风格



东南亚风格
混搭风格



新欧式风格
中式古典风格



法式乡村风格
欧式古典风格



地中海风格

目录 CONTENTS



001-012
现代风格



055-068
美式现代风格



107-116
中式古典风格



013-022
简约风格



069-076
法式乡村风格



117-126
新中式风格



023-036
北欧风格



077-084
英式乡村风格



127-138
东南亚风格



037-044
工业风格



085-094
欧式古典风格



139-148
地中海风格



045-054
美式乡村风格



095-106
新欧式风格



149-156
混搭风格



现代风格

色彩设计大胆 追求鲜明的反差效果 具有浓郁的艺术感

01 无彩色组合



利用无彩色中的黑、白、灰三色组合，基本不加任何其他色彩，凸显冷静效果，适合追求冷酷和个性的家居氛围。此色彩组合，简约风格也常用，主要依靠家具和墙面造型作区分。



· 灰色系棉麻布艺沙发 · 无彩色装饰画



· 白色石膏板吊顶

· 黑色蛋椅



· 黑色组合餐椅

· 爵士灰大理石

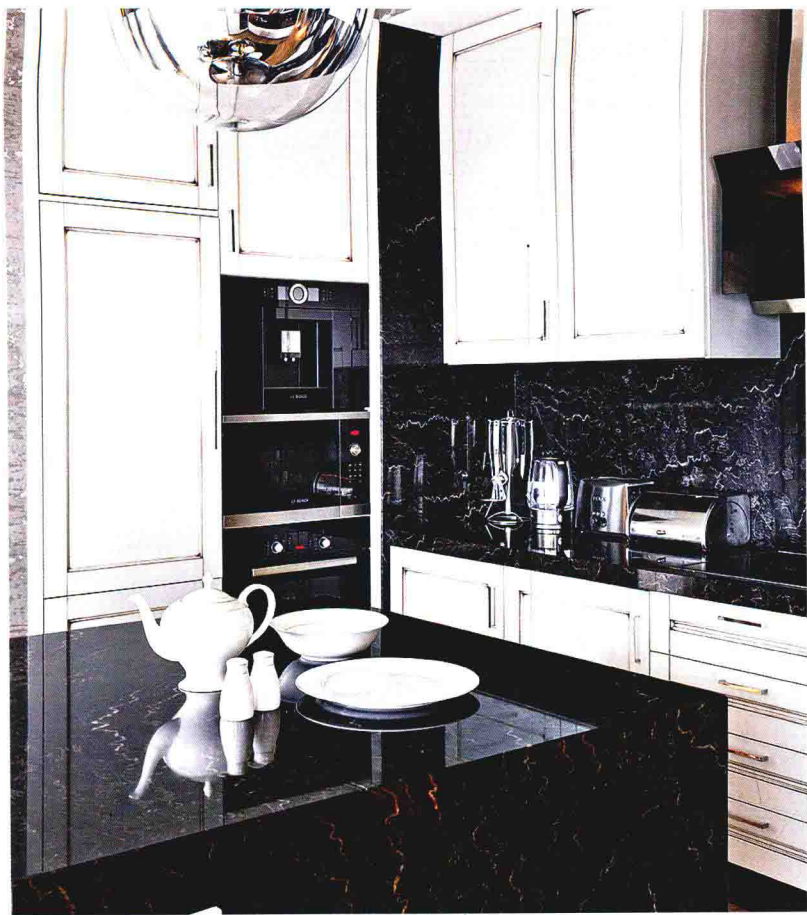
02 白色 + 黑色



白色和黑色结合，由于少了灰色过渡，相对于无彩色空间，配色印象更加利落、硬朗。在具体设计时，既可以选择白色作为主色，参考比例为 80~90% 白 + 10~20% 黑；也可以将黑白两色等比运用。



· 白色乳胶漆墙面 黑色烤漆板饰面墙 ·



· 爵士黑大理石

· 白色烤漆板整体橱柜



· 黑色簇绒地毯 · 白色石膏板吊顶



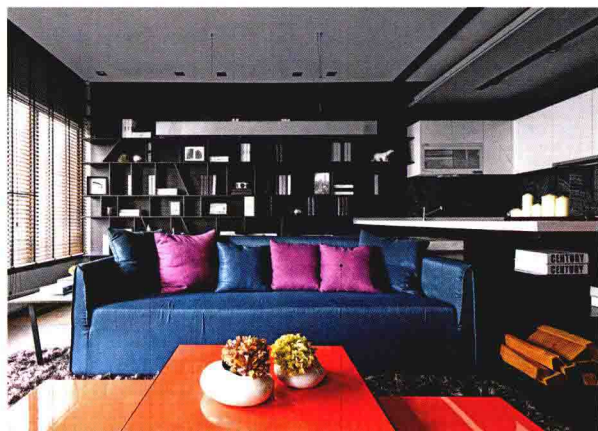
· 无彩色马赛克拼花地砖 ·

· 无彩色马赛克拼花背景墙

03 黑色 (主色) + 其他色彩



利用黑色作为主色，再搭配其他色彩塑造出的现代风格空间，具有神秘、沉稳的氛围。配色比例可以参考 60% 黑 + 20% 白 + 20% 其他色彩的搭配原则。选择其他的色彩最好为饱和度较高的颜色。



· 黑色开放式书柜 · 紫色丝缎抱枕



· 黑色装饰墙砖 · 玫红色烤漆橱柜



· 黑色暗纹壁纸 · 彩色几何花纹布艺抱枕

04 大面积暗浊色调



除了将黑色作为大面积的背景色，现代风格中也常常利用暗浊色调作为空间背景色。此种配色方式既保留了神秘感与视觉冲击力，又不会显得过于压抑。选用色彩搭配时，既可以为同色调，塑造稳定感；也可以运用明度较高的色彩来提亮空间。



· 灰色棉麻布艺睡床

· 深蓝色乳胶漆墙面



· 灰绿色乳胶漆墙面

· 拼色几何花纹羊毛地毯



· 灰色擦漆饰面板

· 灰蓝色丝绒沙发



· 灰色组合式收纳柜

· 棕灰色棉麻布艺沙发

05 白色 + 灰色



即白色和灰色两种色彩任意一种作为主色均可。这种配色方式干净、利落，且兼具都市感与现代感，适合年轻单身人群，为了避免单调，设计时可以搭配一些前卫感的造型。



· 白色乳胶漆墙面

· 土耳其灰大理石电视墙



· 灰色乳胶漆墙面

· 白色烤漆板岛台柜



· 灰色文化石墙面

· 白色地台



· 白色乳胶漆墙面

· 灰色植绒地毯

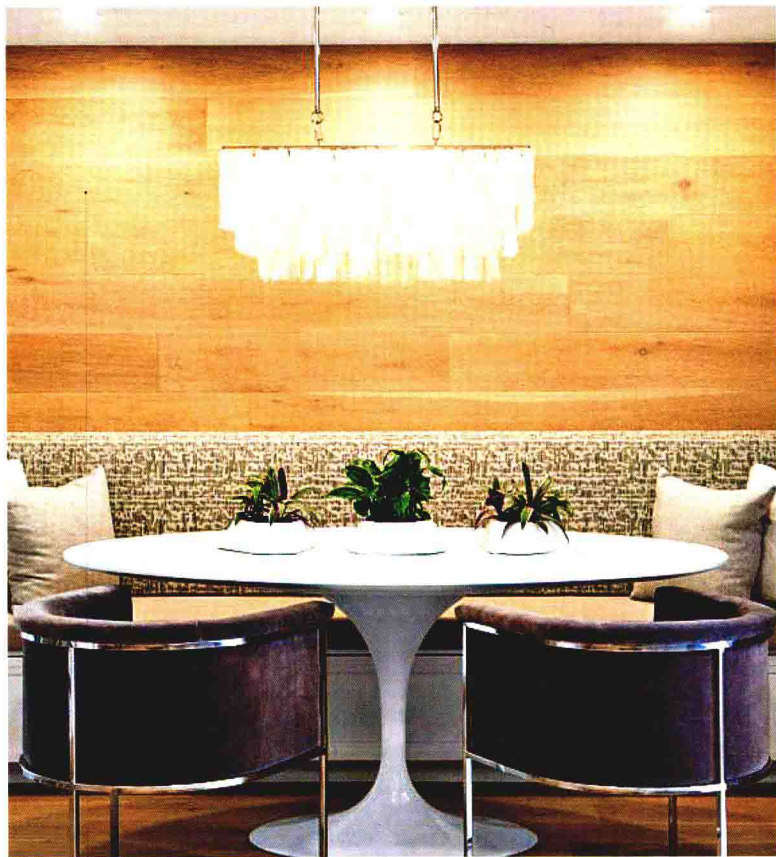
06 无彩色 / 木色 (主色) + 银色点缀



利用无彩色中的白色 + 灰色，或者浅淡的木色作为主色，搭配带有银色框架的家具或者银色灯具，可以塑造出具有科技感的现代家居氛围。在具体设计时，其他点缀色最好为浊色调，避免运用亮色调、明色调和淡色调，以免破坏高冷感的科技氛围。



· 灰色棉麻布艺沙发灯 · 银色金属落地灯



· 木色水曲柳饰面板

· 丝绒金属框架餐椅



· 银色金属灯罩灯

· 银河木纹大理石

07 灰色 + 黑色 + 金色



利用无彩色中的黑色和灰色作为主色，再选用金色的灯具、工艺品或者五金件来作为空间中的点缀色，可以塑造出低调中不乏奢华的现代风格。另外，居室中还可以运用解构式家具，使配色的个性更强。



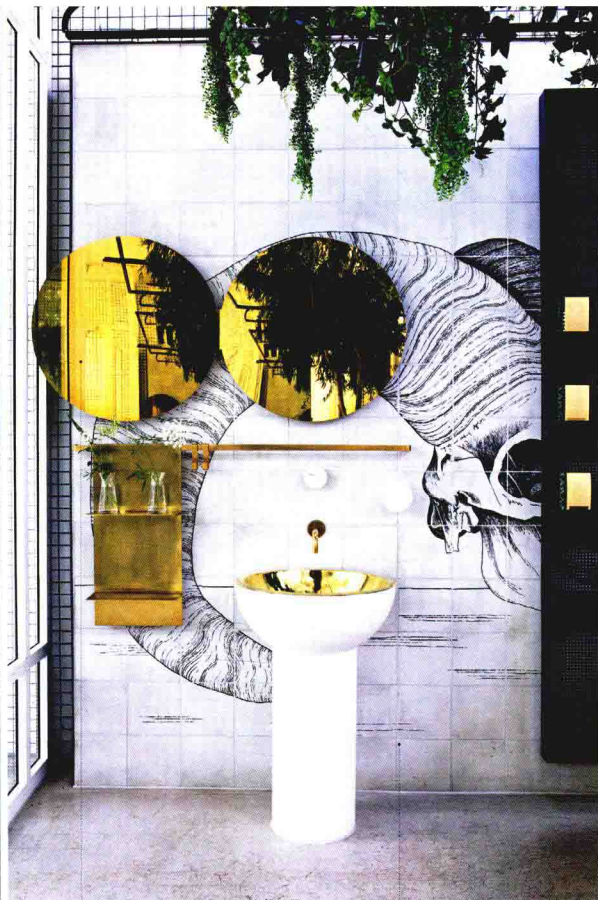
· 灰色棉麻布艺沙发

· 黄铜色金属工艺品



· PVC 装饰壁纸

· 金色装饰镜框



· 金色墙面挂饰

· 无彩色墙面装饰壁砖

08 点缀对比型 / 互补型配色



强烈的对比色和互补色（如红色 + 绿色，蓝色 + 黄色，蓝色 + 橙色，蓝色 + 红色等），可以创造出特立独行的个人风格，也可以令家居环境尽显时尚与活泼。可以将这些具有冲击力的色彩出现在空间中的主要位置，如墙面、大型家具、布艺之中。



· 对比色丝绒抱枕

· 蓝色丝绒单人椅



· 蓝色丝绒抱枕

· 黄色现代装饰画



· 红色组合餐椅

· 灰绿色植绒地毯



· 互补色几何花纹壁纸

09 白色 + 多色相对比



利用无彩色中的白色作为背景色，奠定出干净、通透的空间环境，再搭配多种色相作为色彩搭配，可以塑造出活泼、开放的现代风格。在多色点缀中，如果使用纯色，则空间的张力最强。



· 多色组合棉麻布艺抱枕

· 白色簇绒地毯



· 拼色花纹混纺地毯

· 白色乳胶漆背景墙



· 绿色花纹混纺地毯

· 白色乳胶漆墙面



· 彩色条纹装饰壁挂

10 棕色系组合



包括深棕色、浅棕色，以及茶色等，这些色彩可以作为背景色和主角色大量使用，营造出具有厚重感和亲切感的现代家居。其中茶色的运用，可以选择茶镜作为墙面装饰，既符合配色要点，也可以通过材质提升现代氛围。



· 强化复合地板 · 灰色混纺地毯



· 组合材质餐桌 · 木色开放式收纳柜



· 棕色柚木饰面板 · 黑色皮质单人座椅



· 木色装饰吊顶 · 几何条纹纯棉床品



· 橡木饰面板

· 黑色擦漆饰面板



· 柚木饰面板

· 拼色几何图案装饰壁砖



· 柚木饰面板

· 创意造型灯具



· 白色乳胶漆吊顶

· 枫木饰面板

11 主角色营造视觉焦点



在现代风格的空间中，如果背景色是无彩色中的白色，为了避免空间配色过于寡淡，可以利用主角色营造视觉焦点。主角色的色调一般来说没有限制，但要避免和白色相近的米黄色、浅黄等，力求和背景色形成色彩上的对比。



· 几何图案混纺地毯

· 棕色皮质沙发



· 黑色烤漆创意灯

· 黄色亮漆餐桌



· 白色烤漆橱柜

· 黄色亮漆吧台椅