

我们的

Minecraft

我的世界



—— 建筑进阶指南70条

我的世界职人组合 著

刘子霖 译



超帅气!
日本的城堡

1个小时就能建成!
东京塔



好想住进去!
空中别墅

30分钟就搞定!
复活节岛石像



来挑战
陷阱
过山车!

沙发、桌子
枝形吊灯
也能建造!



房屋、名胜和装修全都超简单!

高级建筑技巧 70 条



红石老师的机关技术 & Nudon大师的指令讲座

也能成为“我的世界”大师了!

辽宁人民出版社

我们的

Minecraft

我的世界

—— 建筑进阶指南70条

我的世界职人组合 著 刘子璨 译



版权合同登记号图字06-2018年第326号

图书在版编目 (CIP) 数据

我的世界. 建筑进阶指南 70 条 / 日本我的世界职人组合著; 刘子璨译. —沈阳: 辽宁人民出版社, 2018.10
ISBN 978-7-205-09371-6

I. ①我… II. ①日… ②刘… III. ①电子游戏—基本知识 IV. ①G898.3

中国版本图书馆 CIP 数据核字 (2018) 第 197583 号

出版发行: 辽宁人民出版社

地址: 沈阳市和平区十一纬路 25 号 邮编: 110003

电话: 024-23284321 (邮 购) 024-23284324 (发行部)

传真: 024-23284191 (发行部) 024-23284304 (办公室)

<http://www.lnpph.com.cn>

印 刷: 北京尚唐印刷包装有限公司

幅面尺寸: 210mm×260mm

印 张: 7

字 数: 130 千字

出版时间: 2018 年 10 月第 1 版

印刷时间: 2018 年 10 月第 1 次印刷

责任编辑: 赵维宁

助理编辑: 任 河

装帧设计: 琥珀视觉

责任校对: 吴艳杰

书 号: ISBN 978-7-205-09371-6

定 价: 56.00 元

开始吧!

这个世界是由方块组成的。

全都是方方正正的!



我的世界是由方块组成的。树木、泥土、水，全都是方形的。放眼望去，所有景色都是由方块组成的，可谓是一个梦幻世界。

我的世界

在我的世界中，不仅地面、树木、水、沙子等是由方块构成的，放眼望去，所有的景色都是由方块组成的。在这里，你可以根据自己的喜好挖掘方块、自由地重新组合方块。这是一个简单又深奥的游戏!

时间会发生变化!

我的世界和现实世界一样，有时间概念。一天大约为20分钟，白天10分钟，夜晚7分钟，日出、日落各1分30秒。

创造和破坏都是你的自由!

在这里，你可以破坏方块，或是随身携带各种物品。将破坏后的方块重新组合起来，可以建造建筑物。你可以通过自己的双手创造新世界!

这里还有村庄!

非常喜欢我的世界的学生——世界小子

和我们的世界是一样的啊!

村庄里有许多村民。他们白天外出，晚上会回到家中，以防遭受怪物袭击，是充满智慧的角色。



这里住着许多生物。

在我的世界中，有动物和怪物等多种生物悠然自得地生活着。动物是可以繁殖的，虽然杀掉它们是很残忍的事，但它们的肉可以食用。

可爱的动物！

可不能
太优哉了哦！

动物可以在牧场中繁殖。不仅可以饲养动物，还可以把它们当作食物食用。

晚上会出现怪物！

这里还生着怪物。到了晚上，不知道它们会从何处钻出来袭击玩家。

红石老师：
对我的世界非常了解。还会制作非常厉害的电路！

小Q：
我的世界的初学者。和她一起加油吧！

Nudon 大师：
从 2011 年开始进行我的世界实况解说的超级大明星！

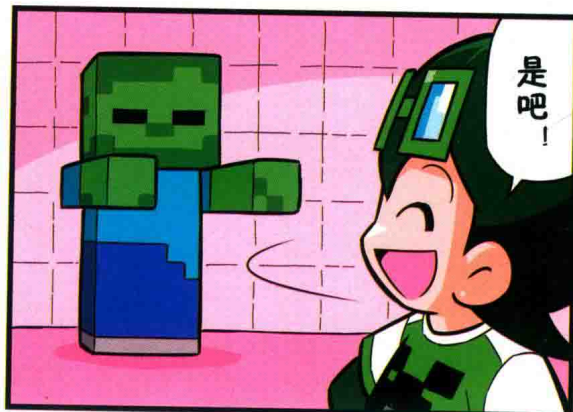
搞错了！



搞定啦！
这下僵尸就进不来了。



是吧！



建造一座大城市，愉快地玩耍吧！

无论是房子还是小岛， 什么都能建造！

通过自由地组合方块，可以按照自己的想法搭建喜欢的建筑。无论是房子、城堡，还是喷泉、铜像，都能够建造。快来建造属于自己的世界，向大家炫耀吧！



可以建造几栋建筑，形成一座城市。能够完全按照自己的想法搭建出喷泉、铜像，这正是我的世界的魅力。

还能够建造天空之城！



能够建造天空之城、海底都市这种现实世界中无法想象的场景，也是我的世界让人着迷的一点。

我好想住在
这种地方啊！

世界小子的青梅竹马
——小我

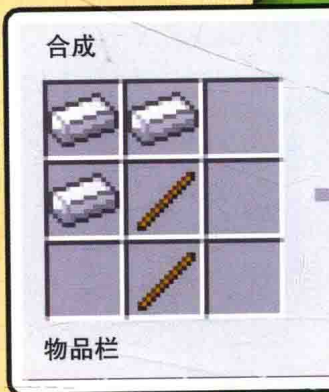


在我的世界中，可以制作铁锹和斧头等道具。对于提高冒险及建造的效率来说，这是非常必要的工具。

还能亲手制作 各种物品！

在我的世界中，还有许多能够砍伐木材、挖掘洞穴的便利工具。这些工具，可以通过收集材料来制作。还能够使用稀有的材料制作高级的道具呢。

通过不同的排列组合， 可以制作不同的道具。



制作道具也是
我的世界的趣
味之一！



可以制作 可动的机关!

在PC版或PS Vita版、PS3版的我的世界中，有一种被称为红石的类似电路的道具。只要使用红石，就可以开关远处的门、制作只要打开宝箱就会被触发的陷阱。充分利用各种机关，让你的小伙伴们都惊呆了吧!

这就是红石矿石!



埋藏在地下深处的红石矿石。采购之后，就能够获得可以像电路一样使用的红石。

充分开动脑筋，
让小伙伴们大吃一惊吧!



连陷阱都可以制作!



知识渊博的大叔
——队长



平时虽然看不见，但是只要靠近陷阱就会被触发。这样的陷阱也能够利用红石电路制作!

来吧，一起游戏吧!

我的大作?



嗡

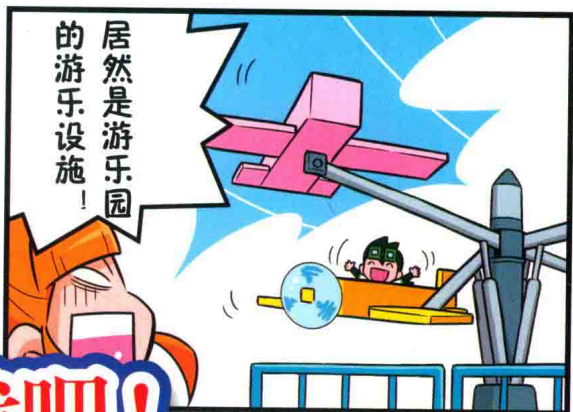
在天上自由翱翔
的感觉真好啊!



你造了架飞机
啊。好酷啊!



但是你会开
飞机吗?



居然是游乐园
的游乐设施!

目录

阅读指南

致读者

我的世界光速上手指南

PC 版的界面	2
Play station & Xbox 版的界面	3
PE 版的界面	3
地形丰富多样	4
动物 & 怪物图鉴	8
选择游戏模式	12
方块的使用方法	13
我的世界入门技能	14
我的世界实用技巧	15



大明星们建造的超豪华世界 Top10

在我的世界建造了日本列岛	16
装置绘本！不可思议的爱丽丝世界	18
那本漫画中的龙出现在眼前	19
飞向宇宙——银河战争的世界	20
飘浮在空中的城市	21
仿若实物——当地铁道之旅	22
来吧，你也搬来舞仓市吧！	24
灯火辉煌的城堡	25
漂浮在海上的魔法之城	26
知名动漫中的浴池	27



完全称霸我们的房屋建造

- 简单易学的小木屋 28
- 带有尖塔的城堡式房屋 30
- 住在日式城堡中 32
- 树上的树屋 34
- 广袤土地下的宽敞房屋 36
- 隐藏在森林中的我们的秘密基地 38
- 漂浮在海上的船屋 40
- 飘浮在空中的不可思议的别墅 42
- 超级暖和的雪屋 44
- 绚丽的玻璃教堂 46
- 带有庭院的日式房屋 48



让房屋更加完美的室内装修大改造

- 现代家具与智能生活 51
- 带有地炉的日式田园房间 52
- 全员集合！我的世界学园 53
- 前往有壁炉的山间小屋 54
- 在国王的房间摆出架势来 55
- 前往便利店购物 56
- 去家庭餐厅吃饭 57
- 欢迎来到成人的酒馆 58
- 阁楼里的儿童房 59
- 看起来真好吃！装满甜点的房间 60
- 秘密基地般的房间 61



建造世界名胜

- 挑战东京塔 62
- 挑战浅草雷门 64
- 挑战世界上最不可思议的比萨斜塔 66



挑战复活节岛的石像	68
挑战全世界最有名的自由女神像	70
挑战棒球的圣地甲子园球场	72
挑战神秘的印度泰姬陵	74
挑战世界七大奇迹之一的金字塔和狮身人面像	76



制作带有机关的设施

有陷阱的巨大迷宫	79
有自动门的便利店	80
到了夜间就会开启的照明设施	82
会射出弓箭的陷阱	84
停不下来的过山车	86
发射 TNT 大炮	88
自动收割机	90
用唱片和道具开门	92



指令方块讲座

学会瞬间移动	95
在指定地点放出僵尸	96
让夜晚瞬间变成白天	97
下雨也能瞬间放晴	98
瞬间建好豆腐房	99



附录 可以在工作台制作的建筑用方块 100



阅读指南

本书是以 PC/Mac 版的我的世界为基础编写的，PS Vita/PS4/PS3/Xbox One/Xbox 360 等版本的我的世界在操作及道具名称方面可能与本书有出入。请参照下表，掌握正确的操作方式及功能。

道具及功能的名称

本书 (PC 版)	Playstation/Xbox 版
毒马铃薯	毒土豆
物品	携带物
女巫	魔女
末影珍珠	世界尽头的珍珠
金锭	金块
腐烂的肉	腐肉
原木	木头
马鞍	鞍座
附魔	技能
骷髅	骸骨
喷溅型弱化药水	弱化药水 (喷溅型)

本书 (PC 版)	Playstation/Xbox 版
煤块	煤炭方块
铁锭	铁块
下界	暗黑世界
下界传送门	暗黑之门
下界石英矿石	暗黑石英矿石
烤马铃薯	烤土豆
牧师	祭司
水桶	盛水的桶
烤鱼	料理过的鱼
岩浆桶	盛岩浆的桶
复活	重生

操作相关术语

本书 (PC 版)	Playstation/Xbox 版
右键单击	L 键
左键单击	R 键
空格键 (跳跃)	X 键
E	△键→拿起物品 □键→操作
F3	查看地图
F5 (切换视角)	方向键上按键
Shift	方向键下按键

致读者

本书并非 Minecraft 的官方攻略，Mojang 公司和 Notch 先生对本书内容不负任何责任。

本书基于编纂时所获得的信息完成。本书发售后，游戏内容可能出现变更。

本书界面中的部分内容使用了“GLSL Shaders Mod”等插件，因此，即使根据本书进行了相同的操作，实际效果也可能同本书中的界面不一致。

本书中提及的公司名称、商品名称、软件名称均为各公司的商标或注册商标，在正文中不再标注。

最后，向为本书发行提供支持帮助的我的世界品牌准则 (https://account.mojang.com/documents/brand_guidelines) 及微软公司、Mojang 公司致以衷心的感谢。

马上就能开始

我的世界

光速上手

PC版的界面

PC版界面的基本内容为：画面中央有光标，画面下方为工具栏。在进行游戏时，要不断更换工具栏中的工具。在生存模式中，工具栏上方还有生命值、饥饿值和经验值的显示条。

在这个界面可以操作角色



这是主人公

在物品栏界面中可以看到已有物品

可以通过合成界面制作道具



这个胡子大叔就是主人公，名字叫史蒂夫。因为这是一款外国游戏，所以角色风格有些不同。他在我的世界当中的人气可是很高的。

在物品栏界面中可以看到已有的物品。在这里可以装备防护用具，还能进行简单的合成。

把原材料放入3×3的合成栏中，就可以制作各种道具了。也可以通过工作台打开合成界面。

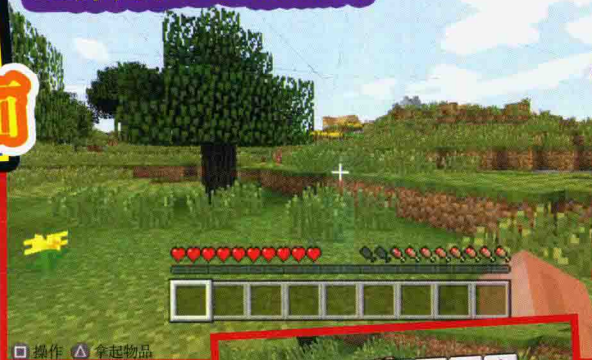
指南



Playstation & Xbox 版的界面

PS Vita、PS3/PS4/Xbox 360/One 版都被称作控制台版。控制台版的基本界面和 PC 版的界面基本一样，但是有自己专用的合成界面，只要选择需要制作的道具就可以完成，很简单。

主界面和 PC 版相同



物品栏界面



在物品栏界面下可以装备防护用具。这里和PC版基本一致。

合成界面不一样



合成界面是这样的。只要选择想要制作的工具，就可以自动制作，非常方便！

PE 版的界面

iOS版和安卓版被并称为PE版。PE版和PC版以及控制台版不同，生命值在画面左上方显示。饥饿值在0.11版中不存在，以后将会增加。物品栏的风格也很独特。

这是 PE 版的主界面



合成界面也简化了许多



可以清楚看到通过已有物品能制作哪些工具，非常方便！

还有很多很多哦!

地形丰富多样

就像地球上有着沙漠、热带雨林等各种地形一样，我的世界中也展现了各种各样的自然风景。穿过森林抵达沙漠、徒步行进在无边无际的荒野和雪原之中……旅途中，多样的地形会让你眼花缭乱。



自然资源丰富的草原

可以获得的主要方块



泥土



橡木原木



白桦原木



圆石



沙子

草原是开始我的世界时常见的出生点。这里草木丰沛，适宜农作物的种植，也很容易刷出动物，对于玩家们获取食物来讲是再好不过的地形了。夜间会涌现出很多怪物，因此需要尽早找到安全的场所。



森林 / 热带雨林

可以获得的主要方块



丛林原木



橡木原木



泥土



蘑菇



可可豆



西瓜



蕨



藤蔓

我们时常会在森林或热带雨林这种树木茂盛的地形中迷路。如果迷失了方向，可以通过太阳来辨别。由于日照不充分，有时白天也会出现怪物。



广袤的沙漠

可以获得的主要方块



沙子

沙石

仙人掌

甘蔗

圆石

木棍

放眼望去，漫天遍野都是沙子。植物只有野生的仙人掌，偶尔在水边可以看到一些甘蔗，树木全部枯死了。从 1.9 版本开始，破坏枯木可以获得木棍。



草原上的村庄

可以获得的主要方块



泥土

橡木原木

橡木木板

圆石

石头半方块

橡木栅栏

小麦

马铃薯

胡萝卜

在我的世界当中，存在着有村民居住的村子，在这里可以与村民们进行物物交换。村民们从事着各种各样的职业，根据他们的职业，可以交换不同的物品。



蘑菇岛

可以获得的主要方块



泥土

菌丝

蘑菇

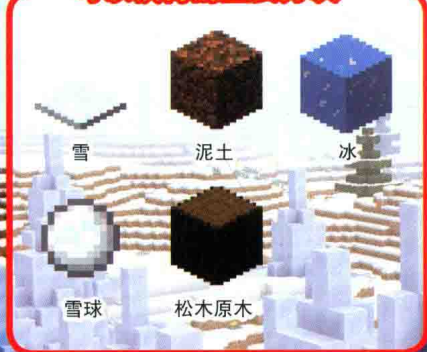
蘑菇

蘑菇岛上寸草不生，长满了蘑菇，令人毛骨悚然。覆盖地表的菌丝十分有助于蘑菇生长。这里不仅有小蘑菇，还有比人高出几倍的巨大蘑菇。



冰原上的壮美雪景

可以获得的主要方块



这里是白雪覆盖的银白世界。没有任何建筑物，生物也较少出没。水面上覆盖了一层冰，可以在冰面上行走。可以用铲子铲雪，做成雪球带走。偶尔还能见到美丽的雾凇。

怪物聚集的洞穴

可以获得的主要方块



在地面上行走时，会遇到洞穴。洞穴可能会一直延伸到地下深处，此处蕴藏着地面上开采不到的珍贵矿石。但是，洞穴内十分昏暗，怪物也非常多。

留有旧时痕迹的废矿

可以获得的主要方块



在洞穴中探险，可能会闯入过去曾有人工作过的废矿。废矿当中铺设有许多铁轨，应该是过去用来搬运煤炭的。

被悬崖包围的峡谷

可以获得的主要方块



在洞穴或地表会见到非常深的峡谷。这里的矿石储藏量丰富，非常吸引人。但与此同时，怪物和岩浆也很多，探索时伴随着危险。要谨慎小心，不要滚落山崖。

迷之要塞

可以获得的主要方块



这是通往末影龙居住的末地的重要建筑物，位于洞穴的深处，途中会有许多怪物出来阻挠，可谓是地底要塞。准备好万全的装备和道具之后再出发吧。

下界

可以获得的主要方块



通过名为下界传送门的特别入口，可以前往这个黑暗世界。这里几乎被岩浆覆盖，还有着大量在地表绝对见不到的方块。怪物也比地表的更凶残！