

王焱 編

日本漢文學百家集
24



YSP
北京燕山出版社



王焱 主編

日本漢文學百家集
24



北京燕山出版社

第二十四册

半陶稿 六卷 彦龍周興著 明曆二年

.....
一

興彥龍半陶藁序

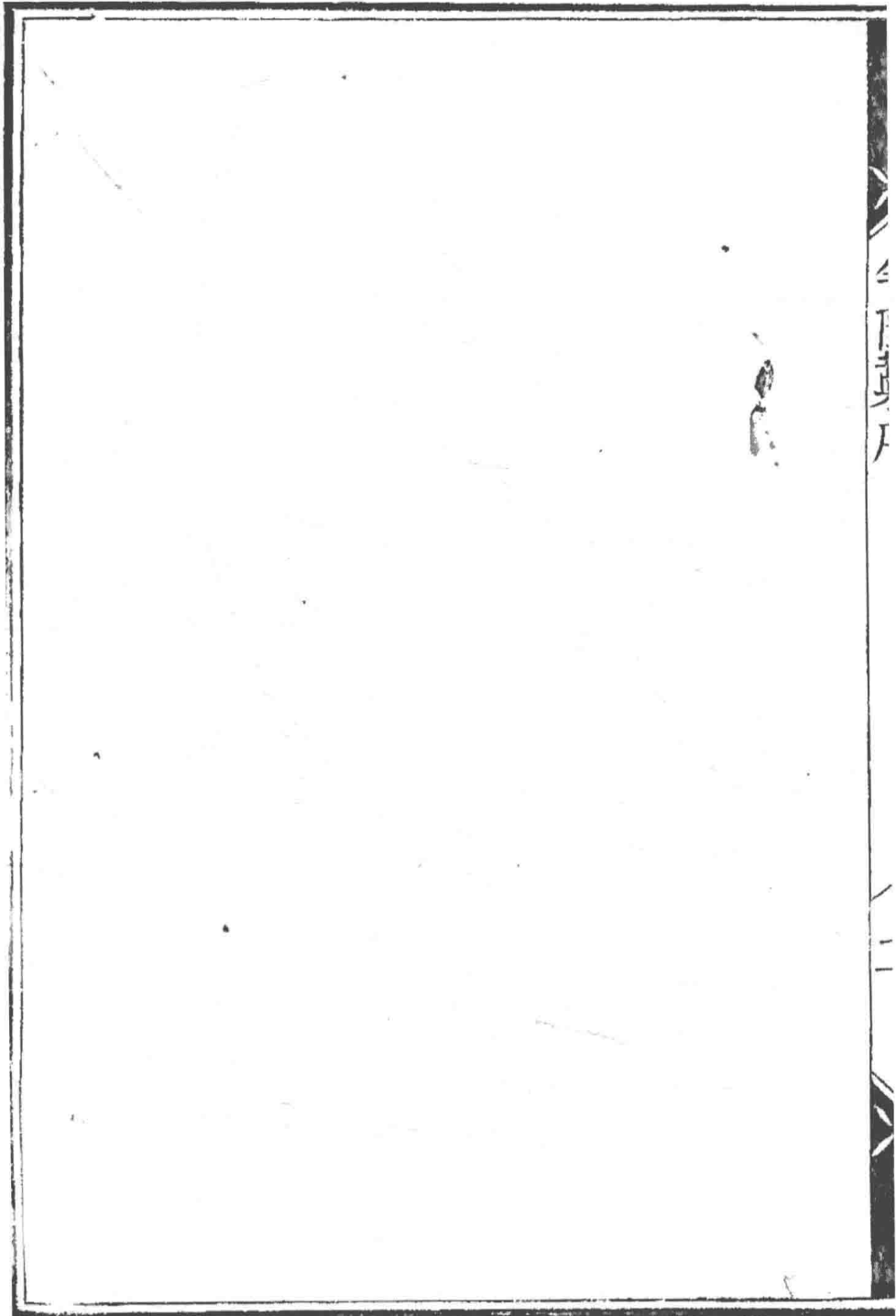
東坡老人爲張氏子作稼說曰蓋嘗觀於富人之稼乎其田美而多其食足而有餘其羨而多則可以更休而地力得完其食足而有餘則種之常不後時而斂之常及其熟解之者曰此以稼喻人才也余亡友興彥龍年纔三十四而拋筆硯去有遺藁成鉅卷者六策同門舊友厚乎平生者類之筆之一日携之過余以見尔且曰暇日披覽請以一言冠于其首朋友不相忘之儀也就視之則四六一策文太小二策詩長短二策號西遊集者一策先栖芳跋之余得之行吟坐詠或倚枕而展翫其才之茂也學之富也譬如

富人之稼也其田美而多者不容著言於此間決非
十口之家百畝之田寸寸而取之日夜以望之之比
此乃古之君子所以用於既足之後而流於既溢之
餘夫是之謂乎其作文也不加點可與稱正平以並
馳駢儷之妙可與王子安以爭騁嗚乎天奪奇才古
今常也雖吾輩所不免也白雲端遷化靈源叟惜其
發揚太早豈不然乎夫使亡友長保法胤而提乎師
位則法語文章可有晚歲益可觀者昔育王橫川其
提唱盡去雕巧之弊獨振古風視彼宋末諸老鉤章
棘句攢華簇錦相尚者如隔天淵亡友在日從吾橫
川師而學道想其亦以是語之乎二共會也則亡所

以余之掩卷慨嘆者在茲矣遂書之端以還之

永正五年歲舍戊辰夏五下澣

景徐周麟書于宣竹軒下



半陶藁 拈香

古岩大祥忌

胡蝶夢中真故鄉，圓頭宰木已三霜。大千沙界梅花葉，今日拈成一瓣香。

大日本國山城州京師居住某文明十一年十月日伏值先考古岩玄石禪定門二十五日之太祥特就私第勤修諸般白業宛似寶坊今當散筵集六和淨侶諷演白傘蓋神咒之次苾芻周興蒸此一瓣詹唐供養十方常住三寶果海賢聖今日教主彌陀覺皇等所真靈位依此薰九頓超住行向地以成正覺普令胎卵濕化共除罪殃者也

共惟

古岩玄石禪定門

氣宇峭峻

胸波洋洋

蚤從蓬萊神仙之遊

五雲滿後

晚得松菊主人之號

三徑就荒

帶豫州刺史印而慕賈梁道

傳圯上老人書而擬張子房

春陣夏陣秋陣冬陣之成行

暗合起牘

篆書隸書真書草書之有法

上比鍾王

茂林脩竹流觴引水

緣楊紅杏蹴鞠開場

德輝諸隣

草木文章風光錯綜

志在深隱

烟霞痼疾泉石膏肓

動止興言官途拾芥

禮樂射御藝苑流芳

刻繒染縠沈謝曹劉

哇音悉盡

芝蘭玉樹封胡羯末

家聲彌昌

忽當材虎搏噬

頻視鷓鴣，翱翔

東論語西尚書

太學小學久廢

朝華嚴暮般若

四教八教全彰

人生如寄

熟處難忘

金粟如來酒肆藏名

辟支佛身漆園爲史

揮三玄戈甲

爲大法金湯

長慶七箇蒲團

洞山一面寶鏡

凡卽凡聖卽聖

短者短長者長

逢其象口之銷金石

而後自殺以伏劍鋸

生太平死太平

親酬迦葉司馬之問

曾論庖丁解牛之良

觸處坐斷六國治亂

蒿地發揮五位憲章

生死本根一時斷絕

內清淨外清淨

內外玲瓏遍界不藏

到這裏

物物現成公案

塵塵本地風光

快活快活

不垢不淨不增不減涉甚實際

奇哉奇哉

如夢如幻如露如電是名金剛

這是禪定門平生受用衲僧家常即今諸人者還看

靈位起普現色身三昧來儀齋筵煒煒煌煌塵

其或未然聽取此鷄舌子細稱揚良久云清風吹

破玄沙獄淺水蘆花月渺茫

心空貞香禪尼初七日諱香語

舉香無枝葉有真實名之為解脫香貞香禪定尼昨

憑此薰力來我家與諸孫聚頭以泊坤德今憑此薰

力脫凡界與諸聖把手以登覺場不讓楞嚴會上童子挿爐時非烟非木豈屑尸陀林中賢女托根地無陰無陽諸人還要知此薰力麼噴徹古徹今一道靈光

大日本國山城州平安城居住孝男數女等文明十五年八月廿六日伏值

先妣心空貞香禪定尼初七日忌辰雕刻不動明王尊像一軀書寫大乘法華妙典一部供佛齋僧管辦法事資薦冥福之次小子周興謹焚寶香供養十方佛陀十方達摩十方僧伽歷代列祖護法諸神三界萬靈以報難報之恩共惟

心空貞香禪定尼

寡而愛象

弱以勝剛

賢婦抱大夫憂

六十餘州內又得魯漆室

淑德入小雅什

三百五篇後再覩衛莊姜

盡巧金針玉線

闢羨蘭室椒房

落飾現相於尼大師

無復寒鴉妬色

義名抗才於女學士

只有候虫鳴床

家中之祭澗毛露冷

身上之衣野菜秋荒

知常樂我淨之可求

每日書聖跡而歸依彌陀

善逝

悟獄鬼畜修之可怖

平居分搏食而供養地藏

願主

定壽有期兮時易失

浮榮幾日兮今則亡

濁世現八月烏曇鉢

牽群迷而離垢

淨邦設九品金蓮臺

唱一曲而還鄉

雖然如此吾宗乘裏別有條章天地未分之先無生

可喜樂虛空撲落之後無死可嗟傷青山依舊巍巍

綠水依舊洋洋法住法位世間相常即今貞香禪定

尼憑此薰力儼臨齋筵覆蔭後昆底一向如何宣揚

插香 一縷黃雲博山上門闌成瑞又成祥

二七日諱拈香

下爐沈水九衢塵塵裏無端轉法輪將謂木凋還葉落梅華八月挽回春

癸卯九月初三日乃先妣心空貞香禪定尼二七忌辰也孝男某等預於八月今日雕刻本師大覺世尊尊容書寫金剛般若真詮打香燈茶菓珠膳之供哀方袍圓頂清淨之象諷演大佛頂楞嚴神咒於是小子釋周興焚這一瓣兜樓以讚揚佛事聊酬罔極之恩夫所刻釋迦尊容者昔釋尊分切利官爲母摩耶說法九十日其間于闐王念佛不已遂命工雕旃檀像是蓋造像權輿也正法猶

然何况像末乎今爲薦母設之亦有以哉又所書
金剛真詮者乃六種深喻般若細要分三十二科
次二十七疑冥府最重之且八万四千素怛纜以
般若爲母則今爲母資冥福此教爲最也次所諷
楞嚴神咒者阿難侍者由此咒開悟摩登伽女由
此咒證果二十五聖由是證圓遍五十陰魔由是
豎降旗而十方三世佛陀以此咒爲母故名妙蓮
華主佛母陀羅尼則今爲亡母莊嚴報地莫過此
咒也伏願真如實際果海賢聖天王天象冥官冥
府本朝大小神祇西竺東華祖師同受我法供養
憑此微善力 真香禪尼頻與盡法界歿亡靈共