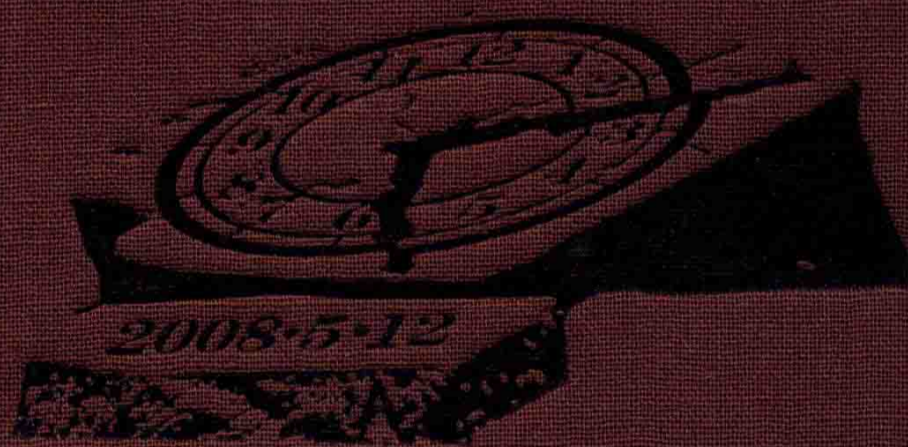


汶川特大地震 剑阁抗震救灾志

WENCHUANTEDADIZHEN JIANGKANGZHENJIUZAIZHI

剑阁县地方志编纂委员会 编



方志出版社
Publishing House of Local Records

汶川特大地震 剑阁抗震救灾志

WENCHUANTEDADIZHEN JIANGKANGZHENJIUZAIZHI

剑阁县地方志编纂委员会 编



图书在版编目(CIP)数据

汶川特大地震剑阁抗震救灾志/剑阁县地方志编纂
委员会编. —北京: 方志出版社, 2019. 1

ISBN 978-7-5144-3607-5

I. ①汶… II. ①剑… III. ①抗震救灾—概况—剑阁
县—2008 IV. ①D632.5

中国版本图书馆 CIP 数据核字(2019)第 024670 号

汶川特大地震剑阁抗震救灾志

编 者: 剑阁县地方志编纂委员会

责任编辑: 何明忠

出 版 人: 冀祥德

出 版 者: 方 志 出 版 社

地址 北京市朝阳区潘家园东里 9 号(国家方志馆 4 层)

邮编 100021

网址 <http://www.fzph.org>

发 行: 方志出版社发行中心

电话(010)67110500

经 销: 各地新华书店

印 刷: 成都市前智印务有限责任公司

开 本: 889 × 1194 1/16

印 张: 25.25

字 数: 635 千

版 次: 2019 年 1 月第 1 版 2019 年 1 月第 1 次印刷

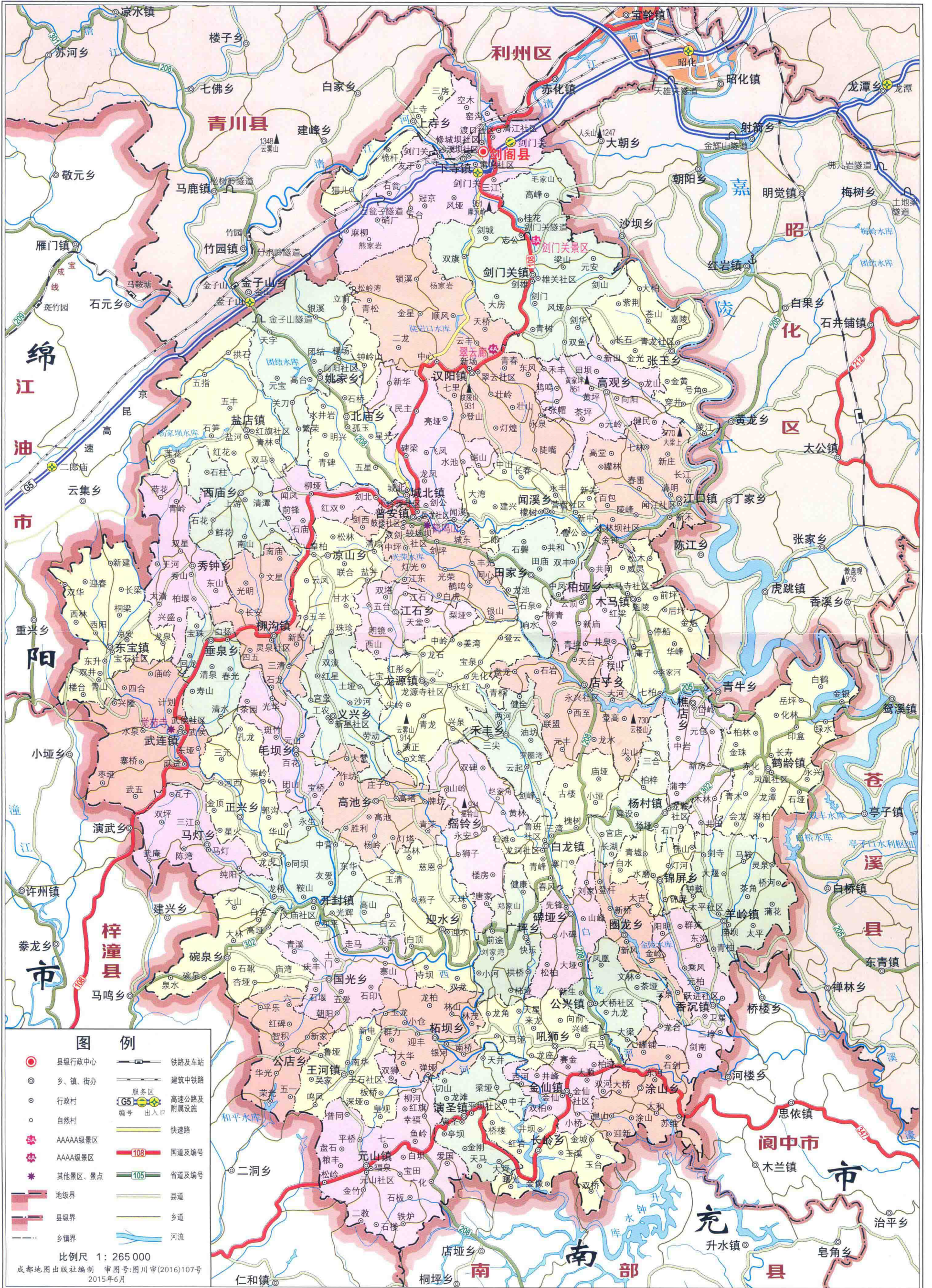
印 数: 0001 ~ 1000 册

ISBN 978-7-5144-3607-5

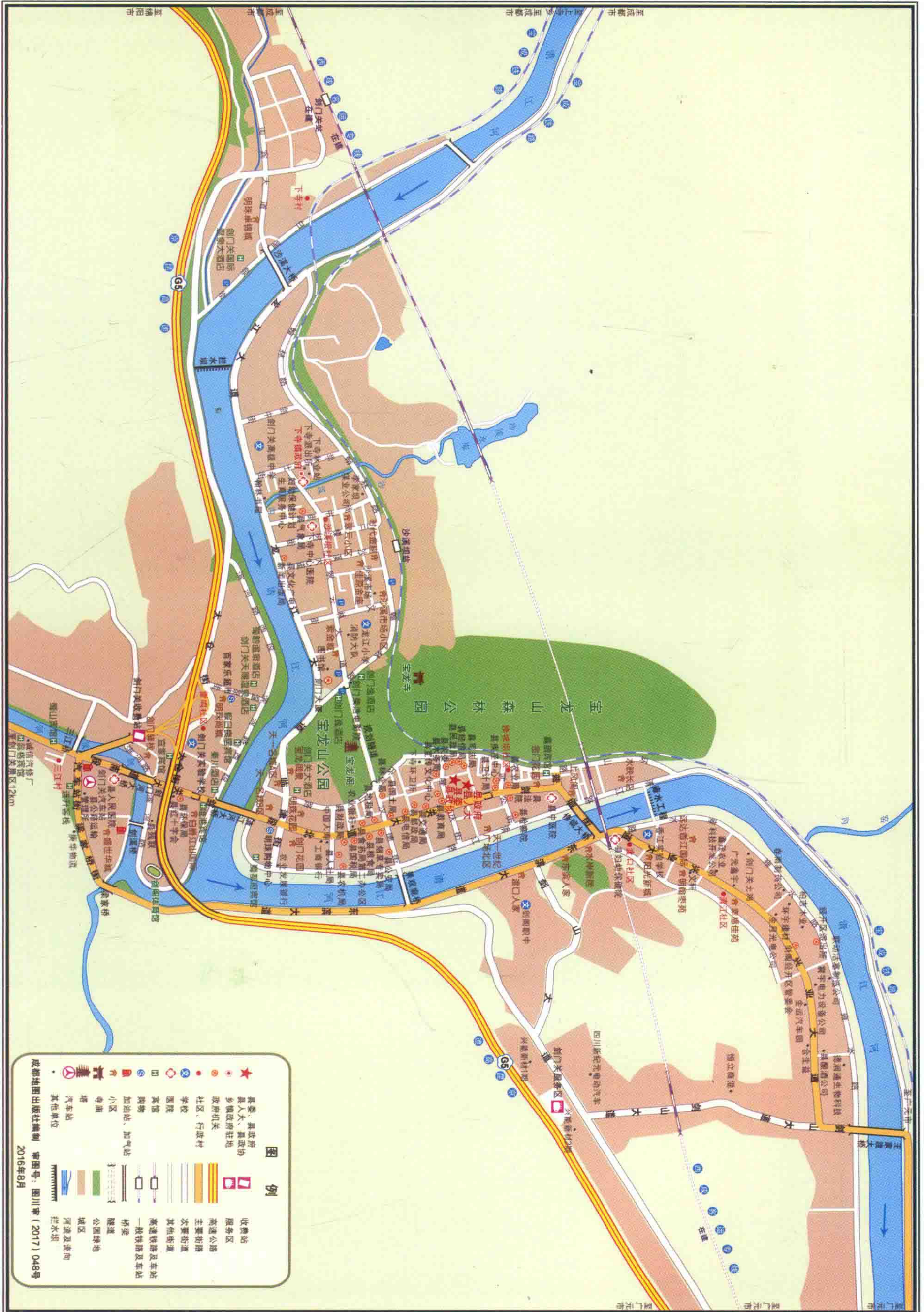
定价: 318.00 元

· 版权所有 翻印必究 ·

剑阁县地图



剑阁县城区图



图例

★	县委、县政府	收费站
●	县人大、县政协	服务区
○	乡镇政府驻地	高速公路
□	政府机关	主要街道
△	社区、行政村	次要街道
○	学校	其他街道
○	医院	高速铁路及车站
○	购物	一般铁路及车站
○	加油站、加气站	桥梁
○	宾馆	隧道
○	小学	公园绿地
○	塔	城区
○	寺庙	河流及流向
○	汽车站	拦水坝
○	其他单位	

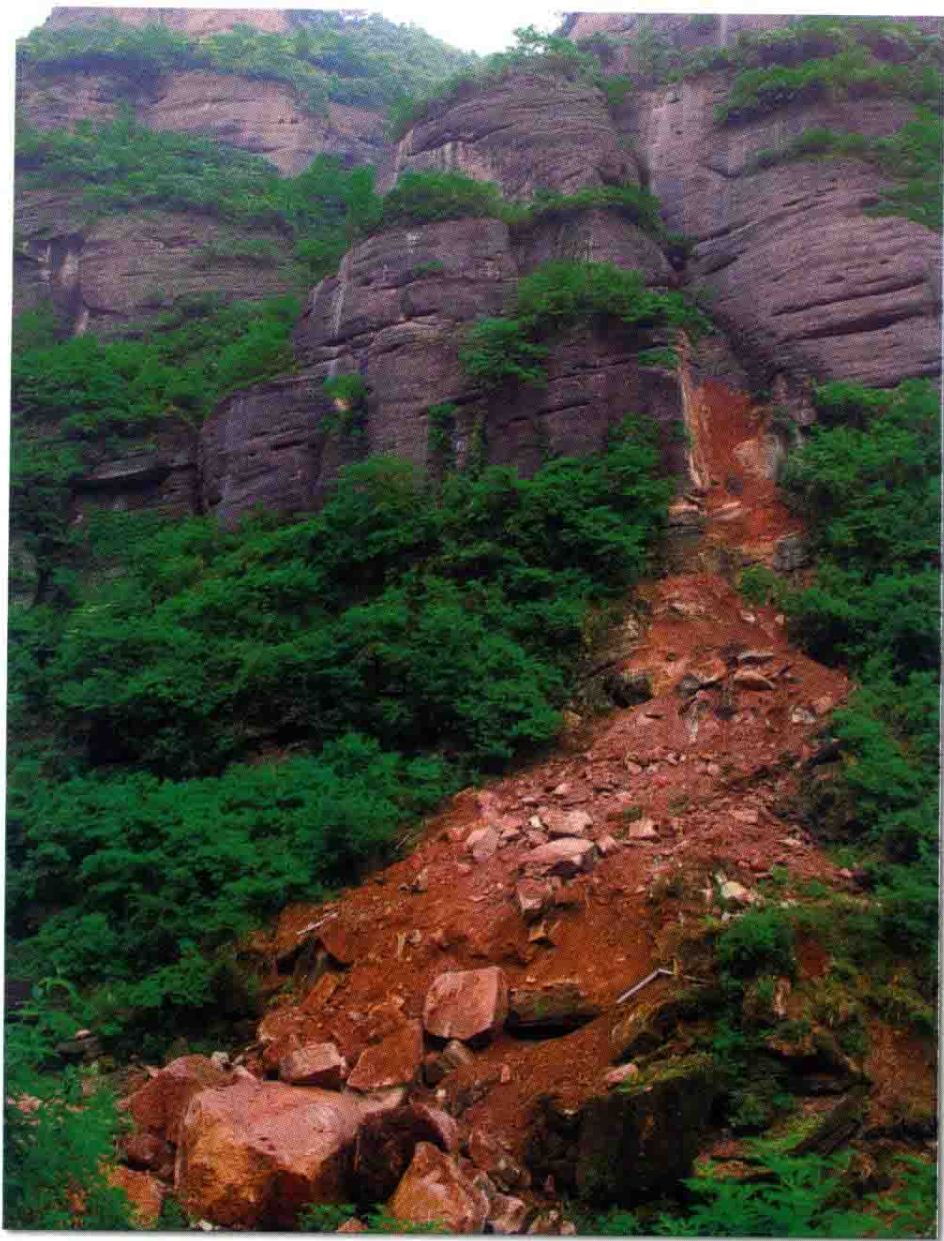
成都地图出版社编制 审图号：蜀川审（2017）048号
2016年8月





县城全景

地质灾害



剑门关山体滑坡



翠云廊景区山体滑坡



柘坝乡地裂



毛坝乡宝桥村地裂

民房损毁



上寺乡民房屋垮塌



演圣镇民房垮塌



开封镇民房受损



毛坝乡民房垮塌



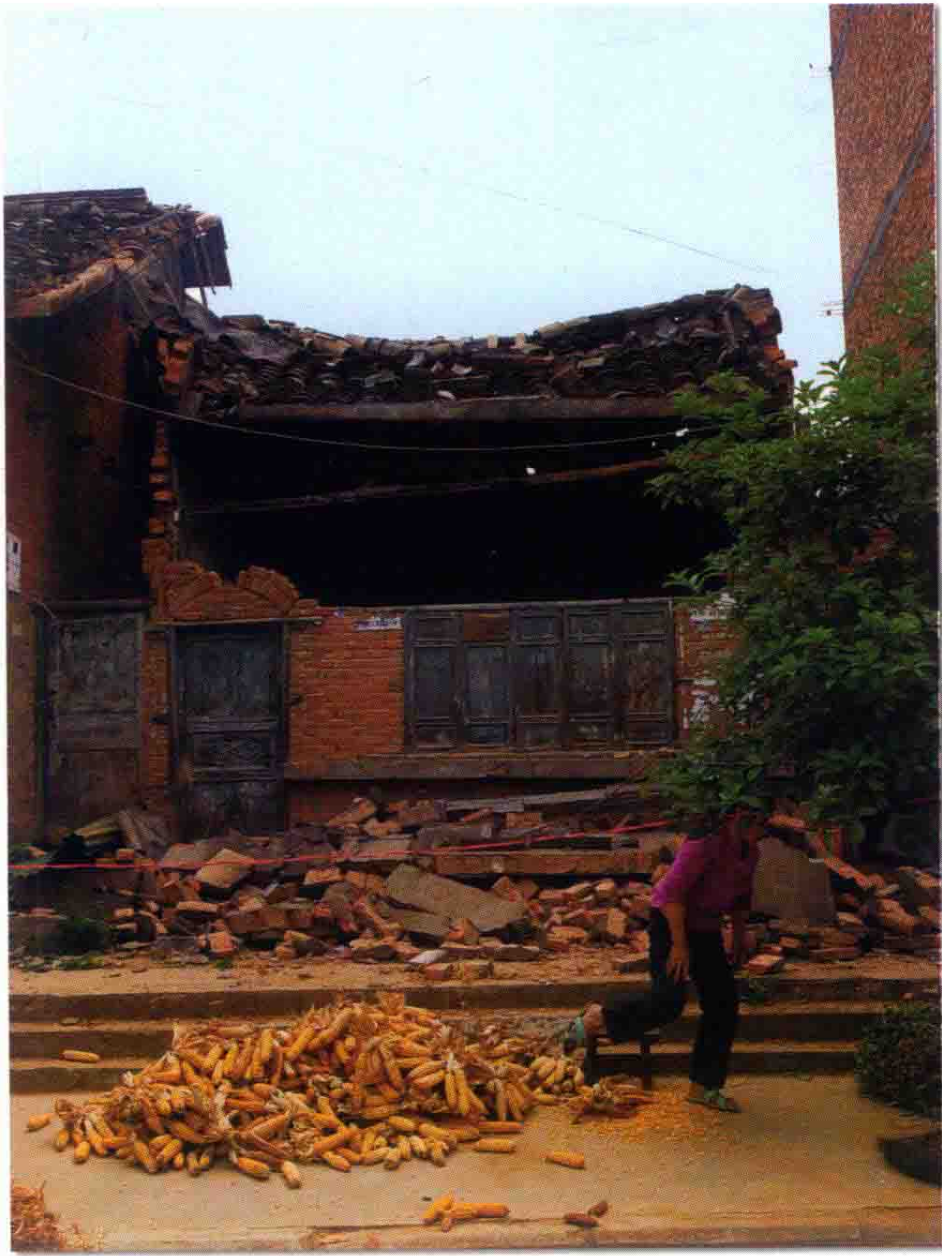
元山镇民房损毁



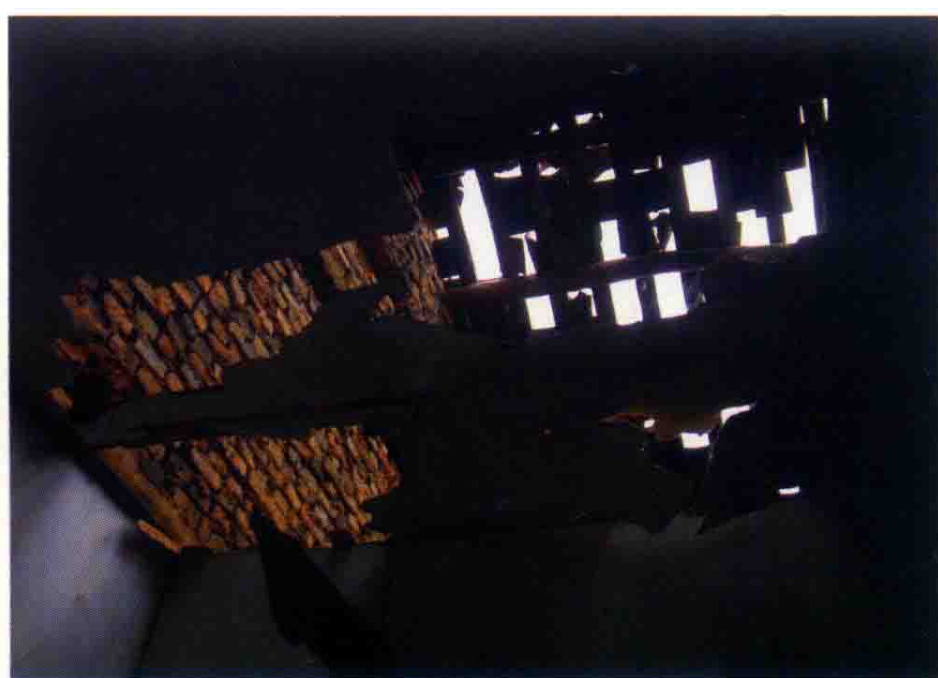
普安镇民房受损



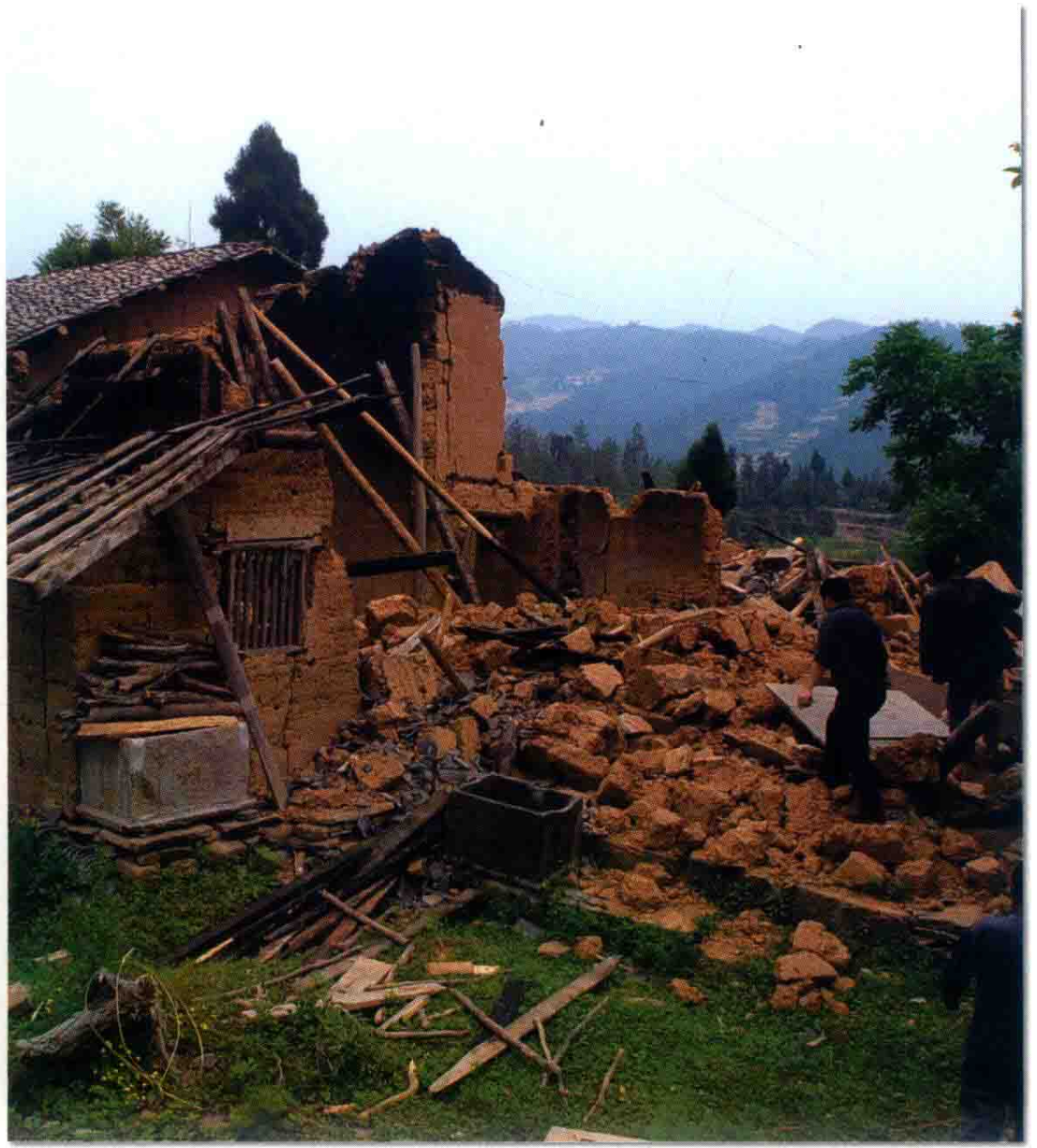
剑门关镇民房受损



民房受损



民房受损



民房受损



民房受损



民房受损