

# 夏商周社会

## 艺术心理学

XIA SHANG ZHOU SHEHUI

YISHU XINLI XUE

郑贵祥著



甘肃人民美术出版社



# 夏商周社会艺术心理学

郑贵祥 著



甘肃人民美术出版社

## 图书在版编目(C I P)数据

夏商周社会艺术心理学 / 郑贵祥著. — 兰州: 甘肃人民美术出版社, 2016. 12

ISBN 978-7-5527-0359-7

I. ①夏… II. ①郑… III. ①社会心理学—艺术心理学—研究—中国—三代时期 IV. ①J0-05

中国版本图书馆CIP数据核字(2017)第006375号

## 夏商周社会艺术心理学

郑贵祥 著

责任编辑: 杨继军

封面设计: 孟孜铭

出版发行: 甘肃人民美术出版社

地 址: 兰州市读者大道568号

邮 编: 730030

电 话: 0931-8773257(编辑部)

0931-8773112(发行部)

E-mail: [gsart@126.com](mailto:gsart@126.com)

网 址: <http://www.gansuart.com>

印 刷: 甘肃新华印刷厂

开 本: 710毫米×1020毫米 1/16

印 张: 18.5

字 数: 350千

插 页: 6

版 次: 2019年1月第1版

印 次: 2019年1月第1次印刷

印 数: 1~1000册

书 号: ISBN 978-7-5527-0359-7

定 价: 58.00元

---

如发现印装质量问题,影响阅读,请与印刷厂联系调换。

本书所有内容经作者同意授权,并许可使用。

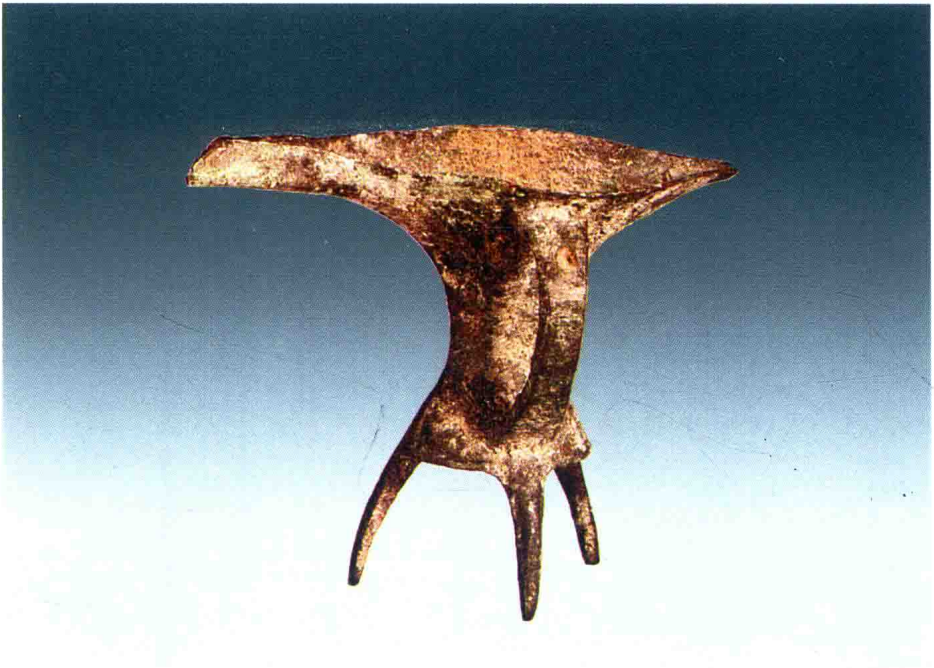
未经同意,不得以任何形式复制转载。



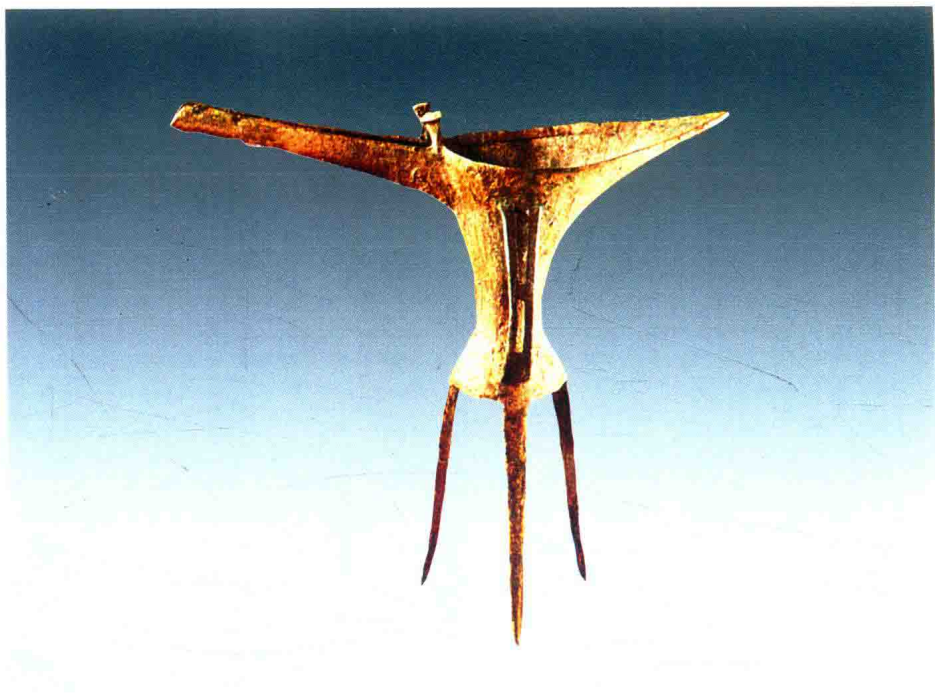
责任编辑：杨继军  
封面设计：孟孜铭



图一 青铜爵(夏代晚期)



图二 束腰爵(夏代晚期)



图三 束腰青铜爵(夏代晚期)



图四 乳钉纹管流爵(夏代晚期)



图五 乳钉纹罍(夏代晚期)



图六 镶嵌绿松石铜牌饰(夏代晚期)



图七 镶嵌绿松石铜牌饰(夏代晚期)



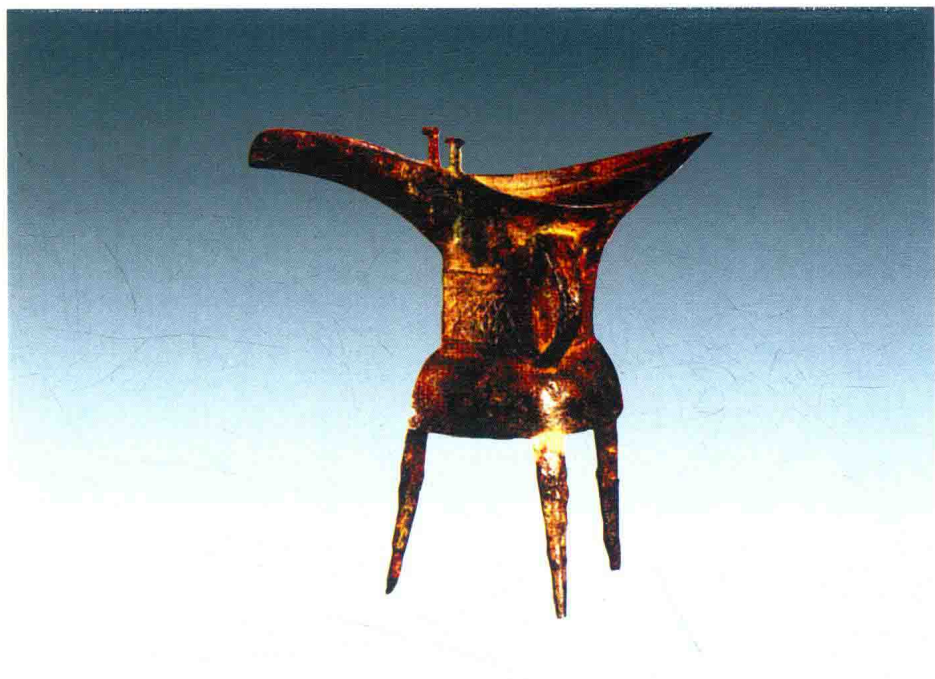
图八 镶嵌绿松石铜牌饰(夏代晚期)



图九 镶嵌绿松石铜牌饰(夏代晚期)



图十 兽面纹扁足鼎(商代早期)



图十一 兽面纹爵(商代早期)



图十二 兽面纹鼎(商代中期)



图十三 兽面纹鬲(商代中期)



图十四 兽面纹爵(商代晚期)



图十五 兽面纹觚(商代晚期)



图十六·德方鼎(西周早期)



图十七 毛公方鼎(西周中期)



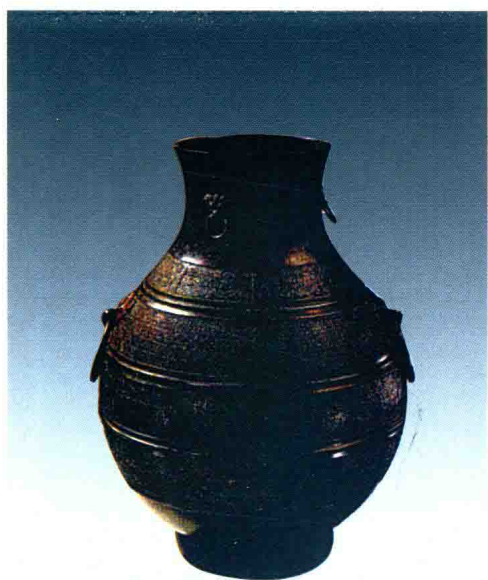
图十八 虎簋(西周晚期)



图十九 秦公鼎(春秋早期)



图二十 兽面纹卣(春秋晚期)



图二十一 龙纹壶(战国早期)



图二十二 鳞纹鼎(春秋早期)



图二十三 鳞纹瓠形壶(春秋早期)



图二十四 子仲姜盘(春秋早期)



图二十五· 四虎钟(春秋早期)



图二十六 卷龙纹钟(春秋晚期)



图二十七 变形龙纹鼎(战国早期)



图二十八 刻纹宴乐圆杯(战国晚期)

郑贵祥,字皓白,男,1973年生,甘肃秦安人。2009年浙江理工大学美术学专业研究生毕业,文学硕士。供职于天水市博物馆,九三学社天水市委市直支社委员,油画家,文化学者,文博馆员。发表学术论文30篇,著有《伏羲与史前社会艺术心理学》。