

古刻新韻

輯本
五日

浙江人民美術出版社

茶式湖月抄
下

〔目〕湖月老隱

古刻新韻

輯本
五
日本

浙江人民美術出版社

茶式湖月抄
下

〔目〕 湖月老隱 著

茶式湖月抄之編叙

湖月抄廿二のひらきもの受りしは
かたき生編とよき編と編次を
とわたりおしり書にやのち
一冊の事ひらきておしり自筆の
之編り竹のそとに屋向より

茶式湖月抄三編

目次

琉球風炉

風炉小板大小并雲竜
風爐板丸表

火箸寸法數品

自在竹寸法

鑊寸法

居炉裏灰扱子

同釜

居炉裏寸法

五徳寸法數品

釜釣寸法數品

風炉裏灰扱子

紹歐好灰扱子

茶式湖月抄三編卷上

三七五

井口裏底取

テ燭寸法

利休調進炭斗

張文庫

油土器元火皿寸法

中棗

一服入棗

小雪吹

井口底取

利休形十能寸法

看拔寸法

油次寸法

大棗

小棗

大雪吹

中次 大小數品

藥器

面茶桶 寸切

詩中次

盈梅香合

真手桶

利休好天目臺

垂撥

利休好真臺子

白粉解

尻膨

少菴形香合

紹鴻好香合

松木盆

葛盆

盛阿弥形真臺子

及臺子

カウライ

高カウライ巖其至子

同
轉

以上
」
」

琉球風炉并釜

古き琉球物なり

コレキ木皿のうへ前後

如図の火口前後あり

高サコレキとも八寸七分

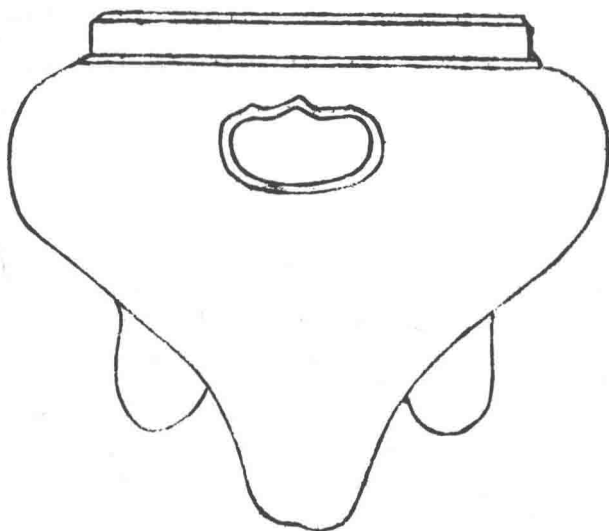
コレキ高サ七寸厚サ三寸五分

胴ノ徑強 七尺五分

口指度外法 六寸九分

火口指度横 三寸六分

内径 一寸七分



右ノ風炉ノ寸三寸

右ノ風炉ニ取合タル釜藤村庸軒好ノ由云傳フ
田口ノ釜ト云フ釜ヲ以テ好タルヨシを取合ヨシ

釜大サ

六寸九分

口

三寸二分半

高

四寸六分

切掛

四寸三重

ウラカフ中

四分

日高

壹分半

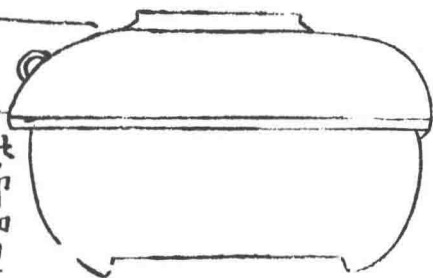
環付 鬼面

切掛高サ

二寸壹分

火ツケ

三寸七分



此即切カケノ寸ヨリ四分

此ハ助下ノ助ヨリ二分半ノ寸ヨリ有マ

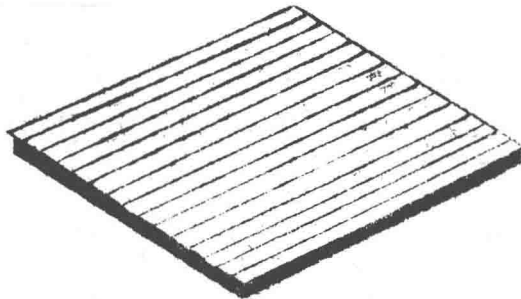
アロコイタ
同炉小板

大の方

長リ 九寸四分
 横 九寸三分
 厚 四分半
 又四分八厘上

小の方

長サ 八寸五分
 横 八寸二分
 厚 四分半
 半寸上



但し江々良休この板と月田宗旦改の寸法ハ

八寸壹分 七寸七分なり今ちと月田

右裏表よ 板キメ目の板とよふ板なり四方とも小口よりの寸

雲龍ウニヒワ同炉ブロの板

一尺四寸四方なり但し寸ざ目なり塗常の小板なり

丸板 大の方

小の方

指度 一尺一寸

指度 一尺一分半

厚サ 七多半。七分

厚サ 六多半

右二枚とも金頂炉と云く檜木上々の黒かき合めり昔ハ漆味と

裏のま中ふをま本をハミミとと有り一方より指込一方
 くり不出五分ぐり残り

井ロリ

居炉裏寸法

相を尺四寸四方内法と爲す

四方より五分はり

深サを尺四寸板厚サ七分

外四方のまゆを寸七から

厚サを寸

板の上を寸と外とを寸

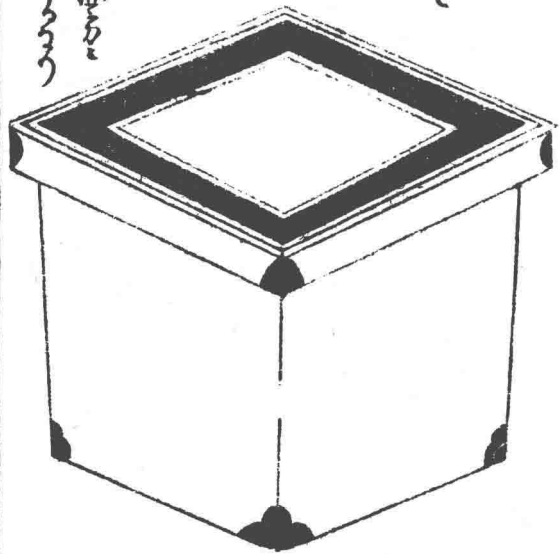
付くとを板のまゆ杉上を寸

角ふを寸とあり

相の口より五分下して巾二寸ニアハ四方か

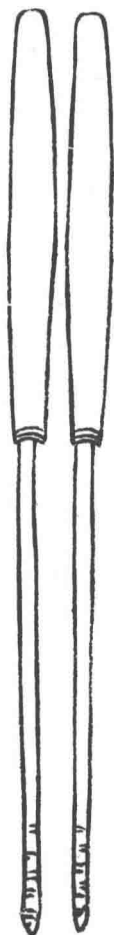
おと付ちりあり炉中九寸五分とあり

大式明司少三切上



火箸寸法

大火箸 子長^ヲ四寸^ノ參^ノ、柄 四寸^ハ八^分



中火箸 子長^ヲ四寸^ノ、柄 四寸^ハ三^分

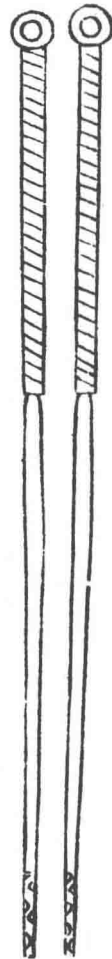
小火箸 日 一寸^ニ分^ノ、柄 四寸^ハ二^分

古柄のりまも末のこけりかき、

長^ナ火箸 長^サを尺^ニ寸^五分^ノ

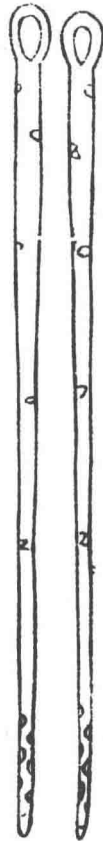
輪^ワ外法^ハ寸^六分^ノ、竹皮^ヲを巻^キ、長^サ四寸^ハ六^分

紺ノ麻糸ニテ巻くル



鉄火箸

但しけららならう推目らう



惣長サ 九寸三分

折返シ を寸一分 穴ノキ五分

右折カヘレのさままでし但行達ならう

九徳寸法

居炉裡 輪九寸 凡高ヲ五寸

風炉

居張 輪八寸 凡高 三寸四五分

四方釜 同 七寸五分 同 三寸二分

雲竜 同 七寸 同 三寸二分

二季 同 八寸 同 四寸

白川井ロリもフロも月回るふゆ
二季もふ

自在竹之寸法 図ハ既ニ二篇ニ出シレハ是ニ畧ス

カキ長^サ を尺セ寸 葉^{ヅミ}葉^ミの末^ト此^レ段^ト也
小ザル のイスの末と利の根^ヲやすとののん^ト目^ノつま^リ

くろ木と利の末^ヲか^ノ見^トも^レけ^レん^トわ^レあ^レん^ト
百^ササ^ヲ廣^ク方^ヲし^三分^半 細^キ方^ヲも^三分

。見^聞絵 惣^長サ^一寸^五分^半 ヒロ^キ方^中六^分半^厚サ^三分^半
セ^ニキ^方中^五分^半 厚^ササ^三分

竹

。大^ク小^小堅^敷と利^ウの自由^ハワ^レセ^ツハ^ツ
太^ヤ三^寸サ^ウも^作也^ナリ

。四^分半^サを^外出^方の^下の^節目^と面^ハな^るも^切く
向^キの^井ロ^リ下^の節^目と^おろ^ろも^切な^る下^の
節^ノ目^ノと^おろ^ろの^節目^とお^ろろ^のも^切な^る
さ^くさ^く目^とさ^くさ^くも^切な^る