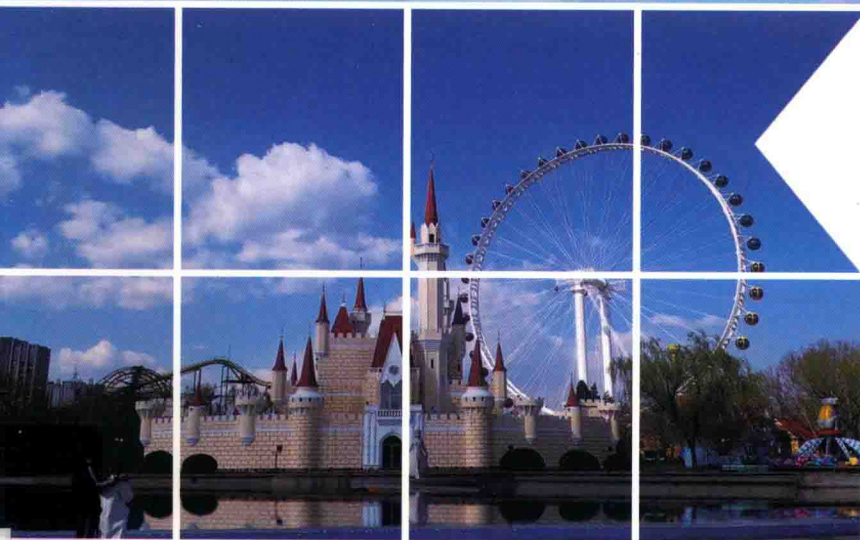


中国的主题公园和主题乐园

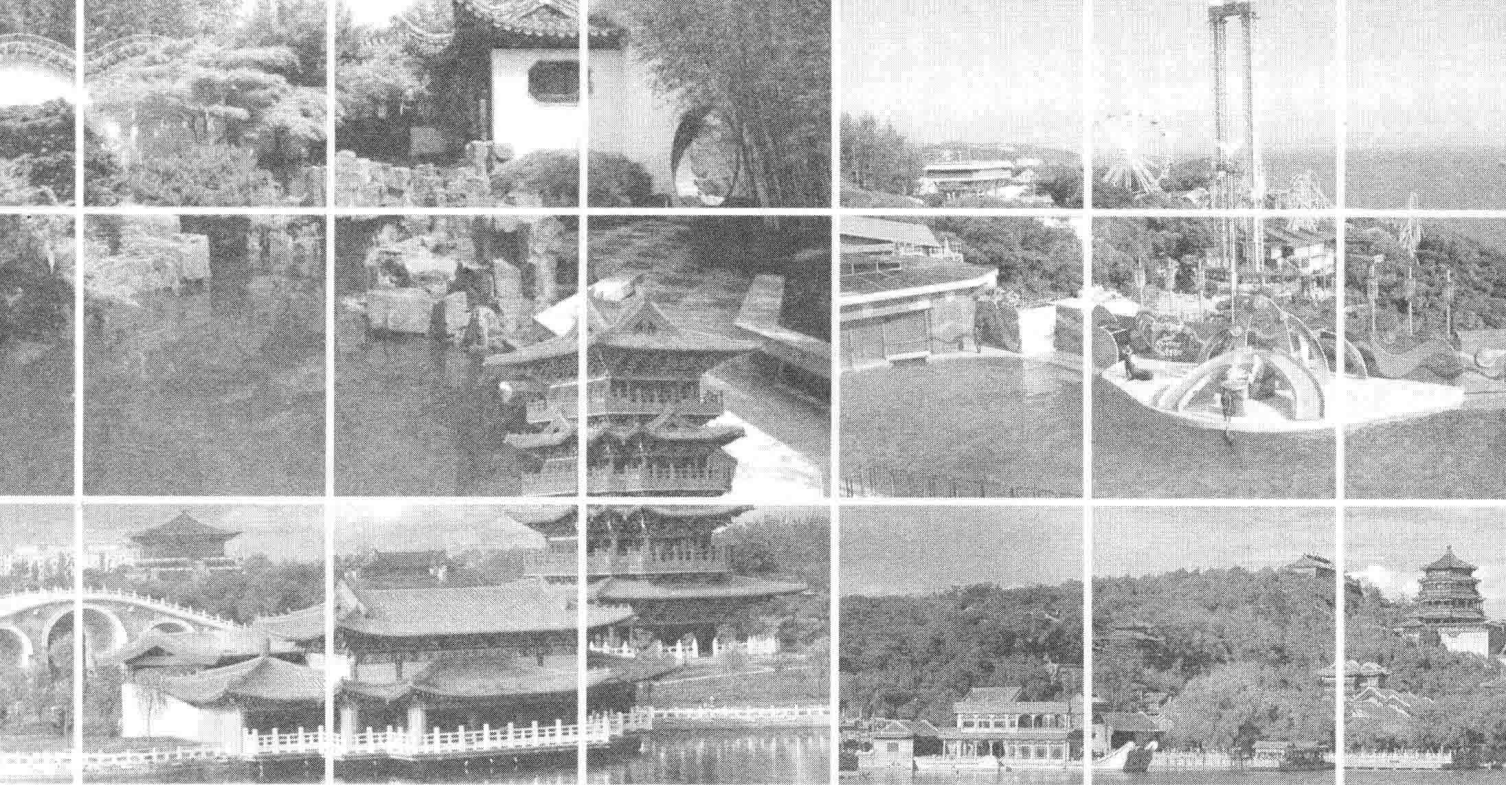
冯锦凯 著



冯锦凯，自1964年从事园林、游乐业工作至今，中国游乐园理论奠基人，对中国园林和游乐行业的健康发展做出了卓越贡献。现任亚洲乐园及景点协会特别顾问、中国主题公园建设高级专家团团长、北京合美智泉旅游规划设计院执行院长。

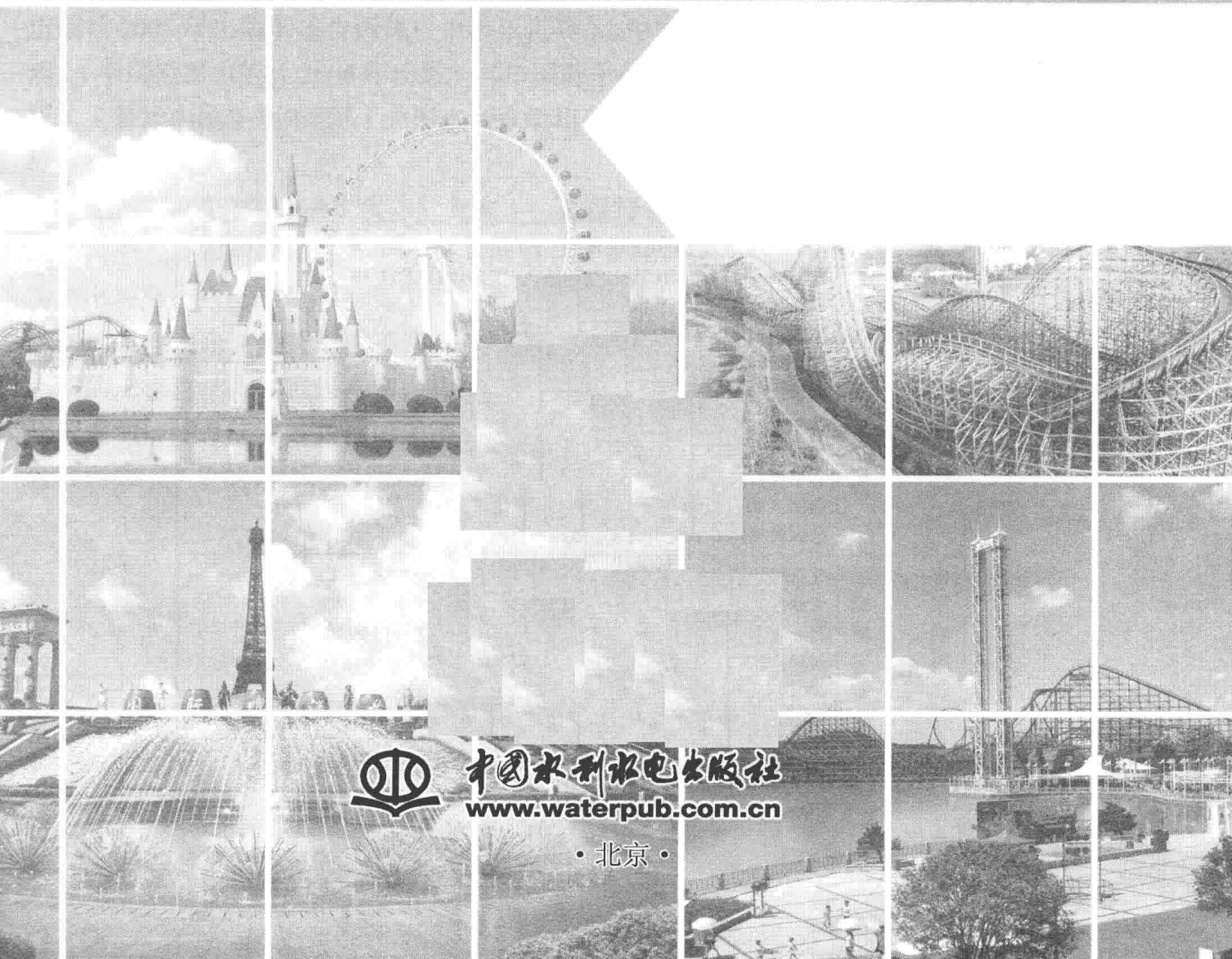


中国水利水电出版社
www.waterpub.com.cn



中国的主题公园和主题乐园

冯锦凯 著



中国水利水电出版社
www.waterpub.com.cn

· 北京 ·

内 容 提 要

本书对中国的主题公园和主题乐园的起源、发展历程及未来趋势做了详尽的分析,并对二者各自的特点与区别进行了明确的阐述。全书共分为8个章节,主要内容包括公园的起源与造园的意义、主题公园与主题乐园、游乐园的分级分类、老旧游乐园的更新改造、游乐业的健康发展、旅游考察实例、旅游新观点与从业经验、游乐与旅游错误提法纠正。本书对游乐园建设中成功经验与失败教训的系统化梳理,能够给游乐业投资建设者提供很好的借鉴与启迪,从而推进我国游乐产业的健康、理性和可持续发展。

本书兼具专业性与科普性,可供游乐业相关专业人士参考阅读,也可供大众阅读。

图书在版编目(CIP)数据

中国的主题公园和主题乐园 / 冯锦凯著. — 北京 :
中国水利水电出版社, 2018.9
ISBN 978-7-5170-6869-3

I. ①中… II. ①冯… III. ①主题—公园—经营管理—中国②游乐场—经营管理—中国 IV. ①G246②G248

中国版本图书馆CIP数据核字(2018)第209241号

书 名	中国的主题公园和主题乐园 ZHONGGUO DE ZHUTI GONGYUAN HE ZHUTI LEYUAN
作 者	冯锦凯 著
出版发行	中国水利水电出版社 (北京市海淀区玉渊潭南路1号D座 100038) 网址: www.waterpub.com.cn E-mail: sales@waterpub.com.cn
经 售	电话:(010) 68367658 (营销中心) 北京科水图书销售中心(零售) 电话:(010) 88383994、63202643、68545874 全国各地新华书店和相关出版物销售网点
排 版	北京时代澄宇科技有限公司
印 刷	天津嘉恒印务有限公司
规 格	210mm×285mm 16开本 13.5印张 337千字 12插页
版 次	2018年9月第1版 2018年9月第1次印刷
印 数	0001—2000册
定 价	80.00元

凡购买我社图书,如有缺页、倒页、脱页的,本社营销中心负责调换

版权所有·侵权必究



冯锦凯

作者简介

冯锦凯，自1964年从事园林、游乐业工作至今，中国游乐园理论奠基人，对中国园林和游乐行业的健康发展做出了卓越贡献。现任亚洲乐园及景点协会特别顾问、中国主题公园建设高级专家团团长、北京合美智泉旅游规划设计院执行院长。

个人作品

- ☆《中外游乐业》，中国旅游出版社2003年出版。
- ☆《解读中国游乐业》，旅游教育出版社2005年出版。
- ☆《告诉你一个游乐世界》，中国摄影出版社2005年出版。
- ☆《欧洲景观》，中国摄影出版社2006年出版。
- ☆《步履集》，华夏文化出版有限公司2006年出版。
- ☆《心聲》，中国科技教育出版社有限公司2006年出版。
- ☆文章《中国游乐园的新发展》收录在《2004—2006中国旅游发展：分析与预测》（即《旅游绿皮书》）中，社会科学文献出版社2006年出版。
- ☆《中国游乐业指南》，中国水利水电出版社2011年出版。
- ☆《解读中国主题乐园》，中国水利水电出版社2013年出版。



与中国国务院参事刘秀晨合影



与北京游乐园第一任总经理鲍勃·拉姆合影



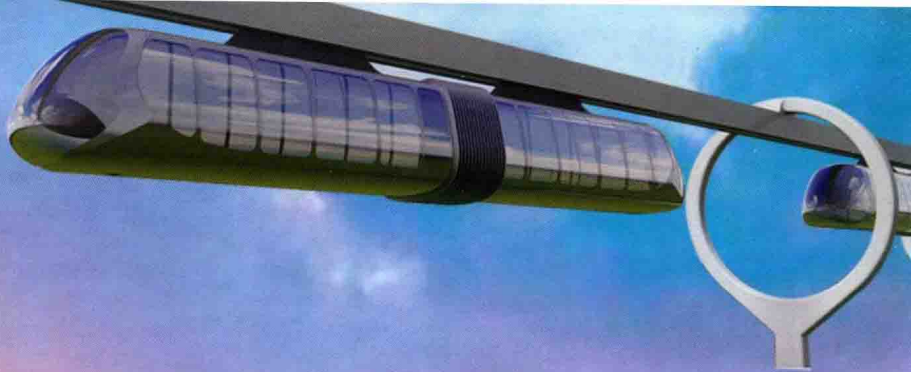
与深圳华创智成股份有限公司副总裁郑维合合影

担任职务

- ☆中国国际工程咨询公司特邀专家
- ☆中国游协游乐园专业委员会（原）秘书长
- ☆北京市公园风景名胜区协会（原）理事
- ☆北京市银杏宝宝乐园建设总指挥
- ☆政协北京市石景山区第六届委员
- ☆北京蟹岛嘉年华游乐园筹建总顾问
- ☆首钢中基太业投资有限公司（原）特别顾问
- ☆亚洲乐园及景点协会特别顾问
- ☆北京绿维创景规划设计院主题公园分院院长
- ☆中国主题公园建设高级专家团团长
- ☆北京合美智泉旅游规划设计院执行院长
- ☆中国游戏游艺管理商学院特别顾问



2017年第六期主题公园建设高级研讨班演讲



巨马工匠

浙江巨马游艺机有限公司
总经理 马健

[远见·未来·高度]



北京208米朝天轮



200米摩天轮



芜湖133米摩天轮



昆明108米孔雀摩天轮



北京石景山188米摩天轮

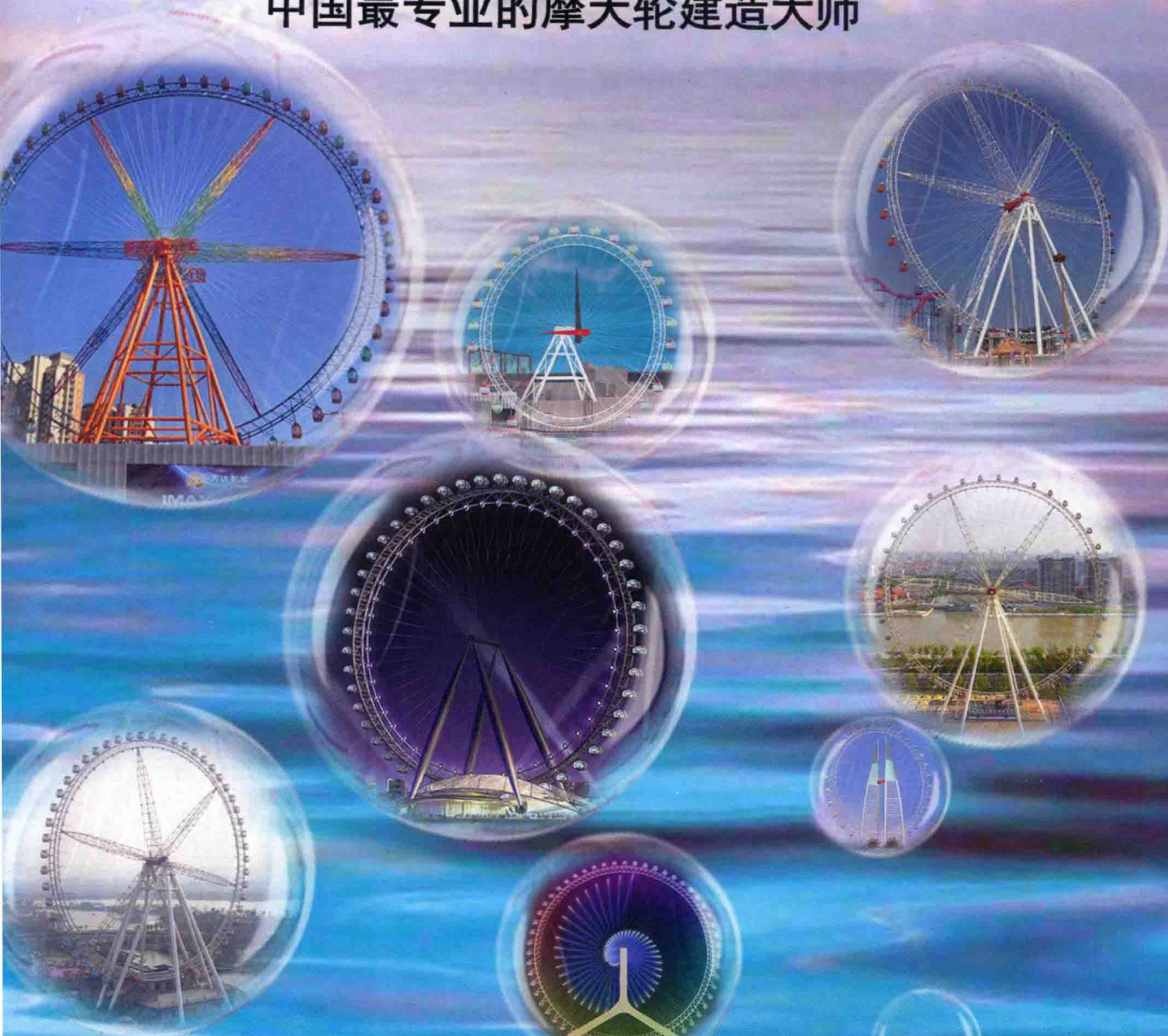
- 中国游乐设施索道标准化委员会委员
- 游乐设施国家标准起草单位
- 中国游艺机游乐园先进单位、理事单位
- 国家大型游乐设施制造安装改造维修（A级）企业



中国·巨马

JUMA · CHINA

中国最专业的摩天轮建造大师



浙江巨马游艺机有限公司

ZHEJIANG JUMA AMUSEMENT EQUIPMENT CO.,LTD

网址://www.chinajuma.com

地址:浙江省诸暨市陶朱街道展诚大道18号

电话:0575-87741777 0575-87122257

邮箱:juma-other@126.com

JM
中山金马

欢乐
的日子
从金马
开始



创新 汇智领航
INNOVATION PIONEERING NAVIGATION



双塔太空梭



断轨过山车



影视动漫项目：野外探险



88双层豪华转马



无轴摩天轮



地址：中山市火炬开发区沿江东三路5号



中山市金马科技娱乐设备股份有限公司，始建于1983年，是我国最早最具规模的游艺机游乐设施专业研发制造企业之一。金马现有13大类300多个品种的丰富产品线；拥有位于广东省中山市火炬高新区、港口、板芙三大现代化生产基地，总面积超12万平方米，产销量总额位于行业领先地位。

金马拥有严格的ISO9001质量管理体系和精益生产管理体系，现有员工380多人、授权专利50多项，其中专职研究开发与文化创意策划团队180多人，10名核心人员更是大型游乐设施制造行业专家，参与制定了多项大型游乐设施技术标准。金马具备完善的质

量保障体系，业界领先的产品检测检验中心，确保了从产品设计开发到生产安装、从过程产品到最终产品均严格执行国家标准和相关规定，保证产品安全可靠。其中个性化定制的产品设计能力、生产能力、产成品质量控制等综合能力均达到国内领先水平，国际先进水平。





深大智能集团董事长 汪早荣

浙江深大智能集团董事长、智游宝创始人
 浙江省旅游大数据专家顾问
 首都经济贸易大学MTA学生职业发展导师
 龙岩市旅游专家咨询委员会特聘专家
 浙江商会新旅游委员会副主任
 新疆旅游协会副会长
 中关村智慧旅游创新协会旅游创业创新研究院 (ATEI) 专家顾问团产业专家和君商学院首届智慧旅游班导师
 全国多地旅游局、旅游集团旅游信息化授课顾问

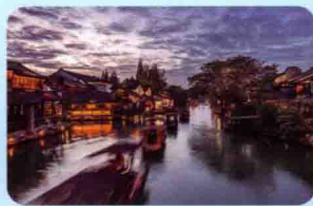
社会成就：
 互联网+旅游目的地创新模式——LOTS生态理论奠基人
 中国智慧景区信息化建设标准的主要制订者之一
 中国最早从事旅游景区信息化建设的知名专家

成功案例

CASES



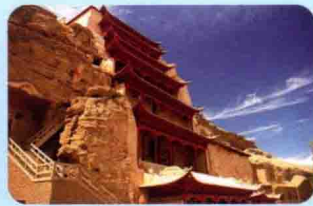
黄山



乌镇



天目湖度假区



敦煌莫高窟



中华恐龙园



灵山集团



宋城集团



海昌集团

“三位一体”模式助推全域旅游大发展

TRINITY MODE CREATES NEW IMPETUS FOR DEVELOPMENT OF ALL-FOR-ONE TOURISM

顶层
管理

政府综合管控+大数据平台

以“1+3+N”思路，建设一个数据中心，三个平台（管理平台、营销平台、服务平台），并基于大数据推行各类应用与服务。

驱动
引擎

旅游目的地LOTS运营

以开放的目的地运营生态理念，借助各类先进的科技手段，为游客提供游前、游中、游后的旅游咨询、产品预订和落地接待服务，实现目的地精准消费大数据的整合及应用。

底层
基石

旅游企业信息化建设

普及景区、酒店、交通等涉旅企业信息化系统的应用，在提升企业营销、服务、管理水平的时候，也为目的地运营和政府大数据平台提供最根本的信息技术支撑。

深大智能集团

SENDINFO TECHNOLOGY

浙江深大智能集团专注于提供智慧旅游全产业链产品创新、产业规划和运营服务，致力于发展成为拥有旅游大数据的信息化与运营综合服务商，并实施国际化、全球化的发展战略。自1996年成立至今，公司坚持稳健经营、科技创新和开放合作，已发展成为集行业整体解决方案、智慧旅游公众服务支撑平台“智游宝”、旅游目的地LOTS（Local Online Travel Supplier & Service）投资建设运营、旅游大数据、旅游产业投融资五大业务板块协同发展的企业集团。

截至目前，深大智能的产品和服务已覆盖全国4600多家景区、200多家线上分销平台、20000多家传统旅游社；其中景区包含1500多家4A级景区，180多家5A级景区，200多家大型主题公园，类别涵盖山岳、湖泊、人文、宗教、乡村、体育、文娱演出、主题公园、休闲度假等旅游全业态。

自2009年至今，深大智能累计投入近亿元重点打造智慧旅游公众服务支撑平台“智游宝”，为行业用户提供智慧旅游O2O一体化解决方案。平台经过近10年的稳定运行与运营，已沉淀海量的互联网数据和游客消费数据，深受全国合作供应商与分销商的信赖，成为首选的在线旅游分销管控平台。

自2013年起，深大智能采用“投资+建设+运营”创新模式先后在贵州黄果树、甘肃敦煌、陕西华山、云南迪庆、湖北（鄂旅投）、新疆喀纳斯、山西云冈石窟等40多个旅游目的地成功构建全域旅游LOTS运营平台，投资成立智慧旅游公司，开展专业化的目的地运营服务，在旅游消费大升级时代，通过专业运营团队整合优质旅游资源，打通游前、游中、游后全流程服务，利用移动互联网优势为游客提供线上线下一体化服务；以“运营”为驱动，生成并集成基于真实场景的旅游大数据，进而为各级政府和旅游部门提供精准的行业大数据应用支撑。形成从政府综合管控、到目的地运营、再到涉旅企业信息化“三位一体”共融发展模式，实现了政府、游客、平台、供应商、分销商等多方共赢的目标，为目的地的发展全域旅游提供了可持续发展的创新商业模式。

未来，深大智能集团将致力于构建开放、融合、共赢、可持续发展的旅游生态，以“三位一体”的共融发展模式推动中国旅游业的创新发展，以国际化的视野立志发展成为中国乃至全球旅游信息化建设的引领者。



扫二维码关注我们

浙江深大智能集团 www.sendinfo.com.cn

全国统一服务热线 4008-759-009

地址：浙江省杭州市西湖区西斗门路3号天堂软件园E幢6-7楼



实 宝来在激烈的市场竞争中开拓创新的同时，
积极为行业的健康发展做出贡献，公司是：

国际游艺机游乐园协会（IAAPA）会员

中国游艺机游乐园协会（CAAPA）副会长单位

中国游乐设施产业联盟第一届理事会副理事长单位

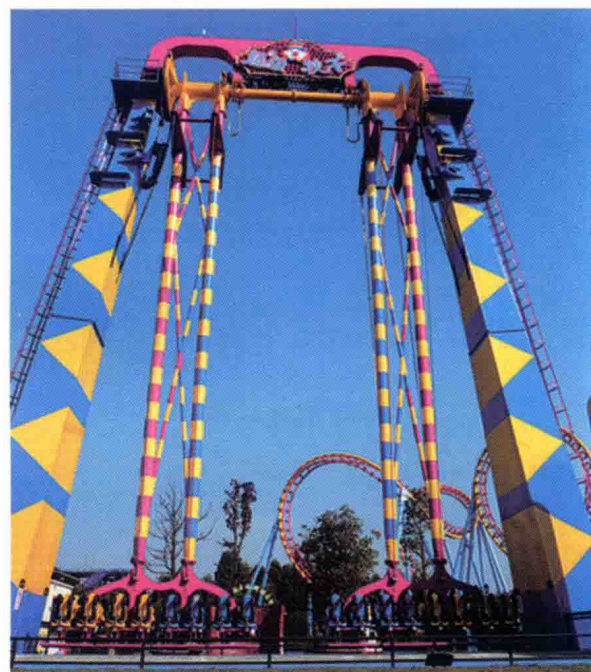
全国索道与游艺设施标准化技术委员会单位委员

国家质量监督检验总局“特种设备安全技术委员会”成员

中国特种设备检测研究院科研基地

国家级高新技术企业

中关村高新技术企业





实宝来游乐设备有限公司成立于1989年，总部位于首都北京。沐浴在爱国、创新、包容、厚德的北京精神中，实宝来始终坚持诚信、创新、责任、共赢的发展理念，秉持技术领先、安全至上的企业宗旨，力求在全球范围内与同行、客户实现共赢！



地址: 北京市朝阳区酒仙桥东路9号院
电子城研发中心A2楼
电话: 010-84310891或010-64377160
邮箱: sbl@china-sbl.com



智跑公司董事长 陈志刚



89米摩天轮

89m Ferris Wheel

52米高空飞翔

52m Sky Flyer

悬挂过山车

Suspended Roller Coaster

W型飞车

W Shaped Coaster



河北智跑游乐设备制造有限公司是一家集高空旋转、高空升降、轨道滑行、动感影院等大型游乐设备研究开发、设备制造、设备安装、游乐场规划、营销为一体的专业性大型游乐设备制造公司。公司注册资金6000万元，厂区占地150亩、厂房面积25000平、办公楼6900平，在岗职工600人、其中设计技术团队50人。智跑建设全自动化下料车间、模具化过山车生产车间、机械加工车间和研发中心，总资产约3.2亿元。智跑作为中国游乐设备制造研发基地，与吉林大学、北京工业大学等院校进行技术合作，拥有专利二十余项，具备大型游乐设施制造和安装最高级别的A级资质。目前，公司有10余类产品，包括四环、六环过山车、悬挂过山车、高空飞翔、自由落体、辐条式摩天轮、桁架式摩天轮，以及国内独创的星际飞碟、W型飞车、水陆两用过山车、4D过山车、球幕飞行影院、黑暗乘骑、影视过山车等产品深受业界好评和消费者认可！



自由落体
Free Fall

星际飞碟
UFO

四环过山车
Four Loops Roller Coaster

六环过山车
Six Loops Roller Coaster



广州潮流集团

25 年专注于水上乐园建造
中国首家水上乐园成套化服务商

潮流集团成立于1994年，一直专注于水乐园的策划、设计、设备、工程、经营等研究，突破了单一硬件制造商的局限，积极拓展软性服务领域。

潮流集团除了拥有建筑面积超过20万平方米的水乐园设备制造、研发及试验基地外，还拥有自己的规划设计公司、园林景观公司、工程建造公司、管理咨询公司、旅游投资开发公司，以及三个大型温泉度假村、水上乐园和大型自然漂流、影视城等景区，为投资水上乐园的客户 provide 策划设计、设备硬件和软件服务等一站式全套服务。



精彩案例



泉州大霞美欢乐水世界



荆州海洋水世界



贵阳香纸沟欢乐谷水上乐园



昆明青鱼湾水世界

打造盈利型水乐园



水上乐园投资规模越来越大,市场份额越来越细分,竞争也越来越激烈,水上乐园投资的风险开始凸现!

潮流集团以“打造盈利型水乐园”为客户价值主张,为每个客户精心策划,提供市场调查、投资策划、品牌策划、规划设计、设备订制、工程施工和运营管理、市场推广培训、景区升级改造等全程服务。从整体上保证水上乐园的人气和盈利能力。



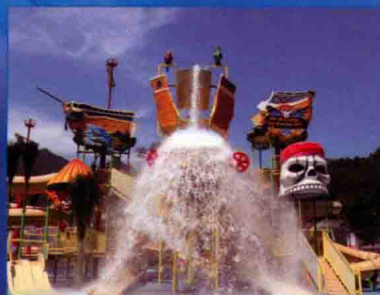
400-800-6133

13570700952

www.CL158.com.cn



夫合川世纪乐都游乐园



马来西亚万宜水上乐园



天津米立方水上乐园



郑州方特水上乐园



大新游樂 · 智造快樂

大新游乐

大新游乐是国内率先引用国际高端数控滑梯设计建造技术、首批具有大型水上游乐设施制造、安装维修特种设备资质的国家高新技术企业，主要为国内外水上游乐客户提供项目策划设计、设备制造、工程建造、管理咨询等专业化、订制式、集成化服务；拥有国家专利18项、特种设备设计制造许可40项，制造基地总占地65000平米，技术员工500多人，产品远销东南亚、中亚、中东、非洲等20多个国家和地区，成功建造各类水上乐园项目200多个，荣获国家、省市等多项荣誉称号。



研发制造总部基地



天坑滑梯

专利号: ZL 2017 2 0009930-2



超级大喇叭滑梯

专利号: ZL 2016 2 1044520.3

大黄蜂滑梯

专利号: ZL 2016 2 1044518.6



眼镜王蛇滑梯

专利号: ZL 2016 3 046701.0



冲天回旋滑梯



疾驰竞赛滑梯

专利号: ZL 2016 2 1044455.4



大型互动水寨A

热线: 400-718-0388 电话: 020-39922681 传真: 020-39922680

网址: www.daxinwaterpark.com 邮箱: dxssly@163.com

广州市番禺区番禺大道北555号节能科技园总部中心2号楼6层601

广东大新游乐智能科技有限公司

Guangdong Daxin Amusement Intelligent Technology Co., Ltd

此为试读, 需要完整PDF请访问: www.ertongbook.com

