

日本漢文學百家集 82

王焱 編



北京燕山出版社

王焱 主編

日本漢文學百家集
82



北京燕山出版社

第八十二册

古學先生詩集 詩集 二卷 文集 六卷 伊藤仁齋著 享保二年
……
一

古學先生文集

一

古學先生詩集序

詩之為道天動神解出於
情流布由人造故不以格
律矜裁為貴唯求直吐胸
懷實寫景象婦人小子皆

曉所謂者然後為詩蓋景
物時新人情隨變景情遭
遇胸懷動業發而清篇奇句
華下競出是乃詩之古者
也末世風頹館釘攢簇剽

賊摸擬徒求格律體裁而
反拾古人沒唾者譬諸扮
戲之做英雄以云為木偶
之假線索以舉動者豈詩
之真者乎吾仁齋先生專

講聖經始用古學故其詩
亦古雖不端之于文詞聲
律之間出於性情不須割
強自醞藉典則時有造詣
不詩之古者乎故讀其詩

則如面其人其為人之耽
於學問而無外求安於貧
賤而忘塵榮交接朋友切
切如惔々如和柔可掬誘
掖後進循々然矧々然誠

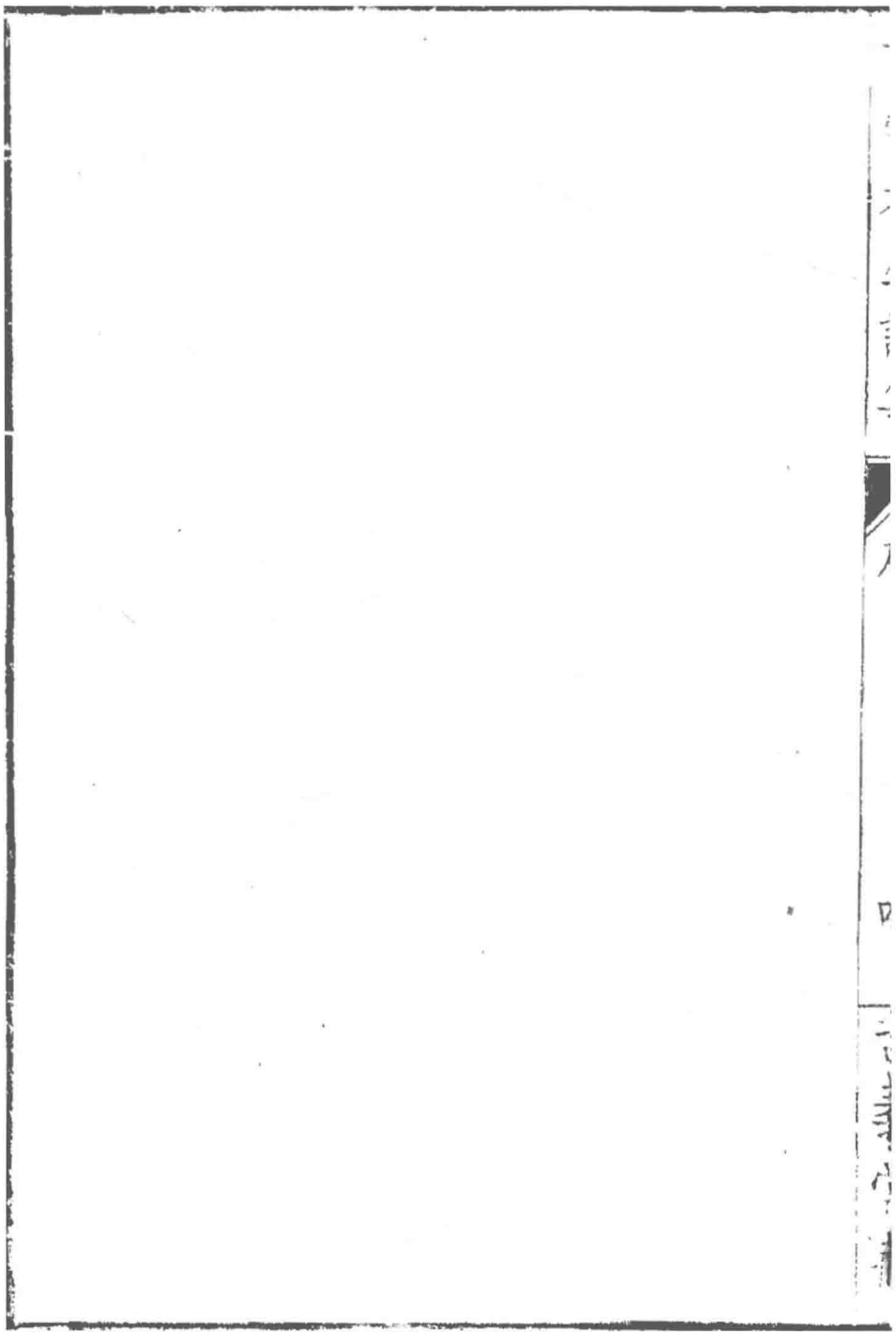
實自溢性質之美操履之
正所以合轍古人而迥別
於近代之學者不待家牒
碑誌而得詳悉於此孟子
曰頌其詩讀其書不知其

人可乎古之為詩也可知
矣

享保初元八月日

北可昌謹識





古學先生詩集目錄

卷之一

五言律詩

共五十五首

五言古詩

共四首

七言律詩

共八十三首

卷之二

五言絕句

共六首

七言絕句

共二百五十三首

古學先生詩集目錄畢

古學先生詩集目錄畢

古學先生詩集卷之一

于長胤 編輯

五言律詩

園城寺絕頂

山行六七里。往到杳冥中。船遠閒閒去。天長漠漠空。
嶺環邨落北。湖際寺門東。男子莫空歎。請看神禹功。

湖水

古來云此水。一夜作平湖。俗說尤尤一作最難信。世傳証
亦迂。百川流不已。萬谷滿相扶。天下滔滔者。應憐異

敬趨

元日

慶安
二年

正履三春肇實爲一歲魁小幡剪綵畢新帖寫詩來
山壑紅霞麗園林黃鳥催家家相饋貺蘆服玉盤堆

元日

辛卯
歲

周文嘗受命至德正如天紅日園光麗暖風柳色鮮
身經三世盛耳聽四君賢五十餘年澤元元自秩然

端午

應憐荆楚俗千載尚相傳角黍蒸香稻蘭湯煎玉泉
榴花將結子荷葉已浮錢莫負違佳節遊期又一年