

# 城市公共环境景观设计

徐澜婷 著



## 图书在版编目 (CIP) 数据

城市公共环境景观设计 / 徐澜婷著. — 长春: 吉林美术出版社, 2018.1

ISBN 978 -7-5575-3498-1

I. ①城… II. ①徐… III. ①城市景观—景观设计—环境设计 IV. ①TU-856

中国版本图书馆CIP数据核字(2018)第033850号

## 城市公共环境景观设计

## Chengshi Gonggong Huanjing Jingguan Sheji

---

作 者 徐澜婷  
责任编辑 于丽梅  
装帧设计 瑞天书刊  
开 本 710mm×1000mm 1/16  
字 数 150千字  
印 张 10.5  
印 数 1—1000册  
版 次 2019年1月第1版  
印 次 2019年1月第1次印刷  
出版发行 吉林美术出版社  
地 址 长春市人民大街4646号  
网 址 [www.jlmspress.com](http://www.jlmspress.com)  
印 刷 廊坊市海涛印刷有限公司

---

ISBN 978-7-5575-3498-1 定价: 45.00元

# 前言

在现代生活中，如果忽视空间与设计之间的关系，就无法谈论空间环境。所谓环境，通常是指“环绕生物的外在环境”。任何一种生物都无法脱离这个环境。尤其是人，更会受到环境对心理和生理上的多方面的影响。因此，环境对人产生何种影响以及以何种方式才能使环境的影响产生某种变化等，对这些方面的研究具有重要的意义。

城市公共空间构成了城市环境组织型态的重要组成部分，其景观设计的意义应该在于改进城市的生态、创造具有生态美学的自然环境景观。随着我国物质文明与精神文明建设的逐步完善，公共空间景观（城市广场、公园、街道居住区等）已成为城市文明的象征，体现着现代人的价值观、审美观和趣味。然而在现代城市中还存在着众多盲目的景观设计，本文试图总结出一些景观设计的原则，希望促使未来城市公共空间的景观设计更富人性化，与自然更加协调。

城市公共环境是指城市或城市群中，在建筑实体之间存在着的开放性空间体，是城市居民进行公共交往，举行各种活动的开放性场所。城市公共空间主要包括山林、水系等自然环境，人行道、广场、公园、居住区等人工环境以及建筑内部的公共空间环境。笔者在此探讨的城市公共空间主要是指城市广场、公园、街道、居住区等人工环境的景观空间。

景观设计，就是利用景观学原理，在认识和理解景观特征和价值的基础上，对区域内的各种景观要素进行整体规划与设计。通过规划，减少人类对环境的破坏，以资源的合理利用为出发点，以景观保护为前提，以“以人为本”为设计手段，合理规划和设计景观区内的各种景观要素和人为活动，在景观保护与发展之间建立可持续发展模式，使景观形态与自然环境中的人类活动协调统一。

在编写过程中，我参阅了大量的相关专著及论文等，对相关文献的作者，在此表示谢忱。由于编写时间仓促，书中难免存在纰漏之处，敬请读者谅解。

## 目 录

第一章 城市公共环境景观设计概述.....	1
第一节 环境的基本概念.....	1
第二节 城市公共环境的涵义.....	3
第三节 城市公共环境的分类.....	5
第二章 城市公共环境景观的设计原则.....	14
第一节 整体性原则.....	14
第二节 人性化原则.....	19
第三节 多样化原则.....	25
第四节 生态性原则.....	30
第三章 城市公共环境景观的设计方法.....	35
第一节 城市公共环境景观的场地设计.....	35
第二节 城市公共环境景观的空间构成方式.....	39
第三节 城市公共环境景观的物质要素设计.....	46
第四章 城市各类公共环境景观设计概要.....	56
第一节 城市广场环境设计.....	56
第二节 城市街道环境设计.....	62
第三节 城市公园绿地环境设计.....	68
第四节 城市居住区环境设计.....	72
第五章 城市公共环境景观设计的概念、特征和类型.....	79
第一节 城市公共环境景观设计的概念.....	79
第二节 城市公共环境特征.....	80
第三节 城市公共空间的类型.....	85
第六章 城市公共环境景观设计的要点.....	89
第一节 点状空间景观设计的要点.....	89
第二节 线性空间景观设计.....	91
第三节 点状和线性空间的景观结合.....	93



# 第一章 城市公共环境景观设计概述

## 第一节 环境的基本概念

《辞海》中对环境的定义是“周围事物的总和”，而按照《英国大不列颠百科全书》的解释：“环境是指由各种作用于有机体或社会群体，并最终确定其形态和生存的物理、化学以及生物因素构成的综合体。”

这说明了环境对人类的制约作用，按照这一定义，环境的概念十分广泛，几乎包括了已经为人类所认识的，直接或间接影响人类生存和发展的物理世界的所有事物。它不仅包括阳光、空气、陆地、天然水体、天然森林等自然要素，也包括村落、城市、建筑等人工要素，同时还包括由这些要素构成的系统及其所呈现的状态和相互关系 1—1 (1—1)。

因此，“环境”广义上就是指围绕着主体的周边事物，尤其是人或生物的生存环境、包括具有相互影响作用的外部世界。

环境(图 1—2)可分为以自然风景为主的自然型环境和以人为建筑为主的都市型环境(图 1—3、图 1—4)。

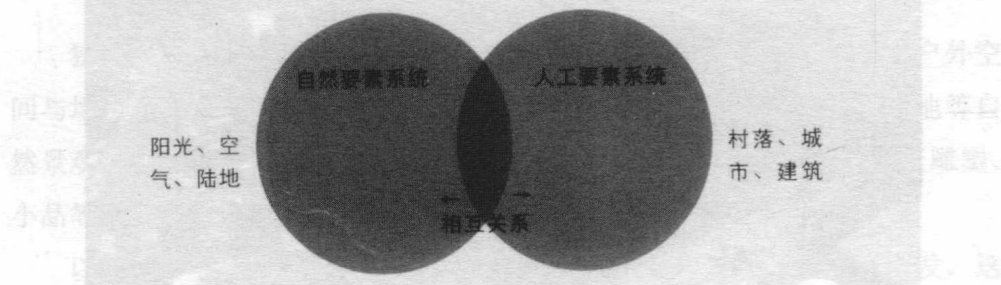


图 1—1 环境系统构成

第七章 改善城市公共环境景观的切入点 95

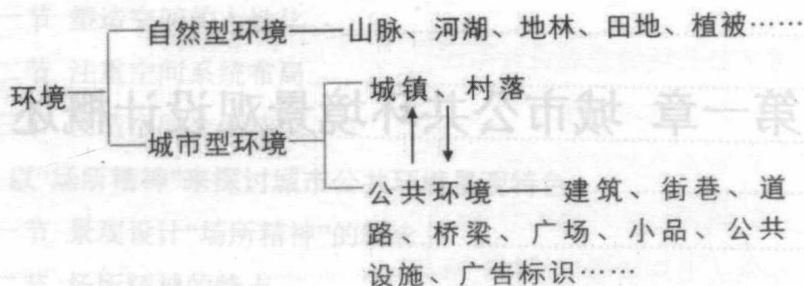


图 1—2 环境物质要素分析



图 1—3 安徽省黟县宏村的自然型环境



图 1—4 新加坡城市型环境

## 第二节 城市公共环境的涵义

### 一、相关概念

●城市空间 (Urban Space) —— 克莱尔 (Krier) 将城市空间定义为: “城市内和其他场所各建筑物之间所有的空间形式”。

它具有几何特征和美学质量, 包括公共的、半公共的和供内部使用的空间。

●外部空间 (Out Space) —— 芦原义信认为: “外部空间是由人创造的有目的的外部环境, 是比自然有意义的空间。”

并且提出积极空间 (Positive Space) 和消极空间 (Negative Space) 的概念, 他认为外部空间的设计就是将消极空间转化为积极空间的过程, 也就是将本身孤单、无意义的环境进行组织、划分、经营成符合人的意愿、要求的外部环境。

●城市公共空间 (Urban Public Space) —— 供城市居民日常生活和社会生活公共使用的室外空间, 包括街道、居住区户外场地、公园、广场和体育场地等。公共空间又分开放空间和专用空间。

### 二、城市公共环境的涵义

狭义的城市公共环境主要是相对于建筑室内环境来说的, 指城市户外空间与场所。其范畴既包括天空、山脉、地形、水面、河流、树木、草地等自然景观, 也包括城市外部空间、道路、桥梁、广场、建筑物、构筑物 (雕塑、小品等)、公共设施 (座椅、花坛等)、广告标识等人造景观。

以上对于城市公共环境的解析主要是从建筑学与景观学的角度出发, 这种视角说明了城市公共环境始终是与城市、建筑、自然等相互联系而发展的。

但是, 作为 “生活的容器” (Lewis Mumford), 城市公共环境景观设计

还需要有效组织与人类活动相关的内容与基本要素关系。

因此广义的城市公共环境景观设计不仅包括有形的物质空间硬环境设计，还包括在城市公共环境中起作用，但不是固定有形的非物质空间的软环境设计，如人们的行为心理需求、习惯模式、人口构成特点、生产、生活、文化等社会与人文因素。

总之，城市公共环境的涵义充分体现出城市与建筑、空间形态与社会使用之间的密切关联。城市公共环境是城市建筑主体及其室内空间的延伸，同时也是城市整体环境体系的一个有机组成部分。

另一方面，以构成空间与形态要素作为设计创造载体，城市公共环境充分反映出与之相适应的政治制度、社会经济、社会文化的表现形式与内容(图1—5)。

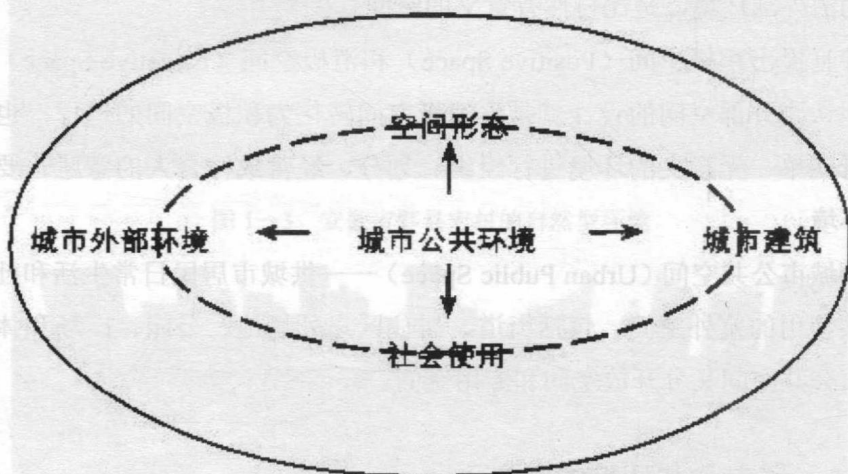


图1—5 城市公共环境的涵义

### 第三节 城市公共环境的分类

#### 一、按营造方式分

##### 1. 自然环境

风景区、保护区、保留区。

##### 2. 人工环境 (表 1—1)

广场空间环境：市政、纪念、商业、交通、宗教、休闲娱乐广场等 (图 1—6、图 1—7)。

街道环境：各种道路、步行街等 (图 1—8、图 1—9)。

公园环境：城市公园、儿童公园、动植物园、游乐公园、街头绿地等 (图 1—10、图 1—11)。

居住小区环境：居住区公共绿地、住区庭园、街坊庭院绿地、宅边绿地等 (图 1—12、图 1—13)。

表 1—1 广场、街道、公园、居住小区环境设计特征比较

	空间特征	服务对象与 开放度	内容设施	社会职能
广场	较强的空间围合感, 与街道相比, 具有“静”和“终”的“点状”特征	市民, 公共性	社会交往、娱乐服务设施、绿化、艺术雕塑、小品等	文化社交、交通、购物休息、娱乐等城市开放性公共生活
街道	狭长的“线型”空间, 呈现强烈的动感、延续性	市民, 公共性	店铺、商场、街头服务性、非服务性、非服务性小品设施等	交通、商贸、社交

公园	空间开阔, 周围界面的限定性较弱, 通常具有“面”的特征	游人, 半公共性或公共性	观赏、游乐设施、绿化、山水等	游览、观赏
居住小区	一定的围合感、较明确的观赏路径, 具有空间大小、明暗等变化	小区居民或游人, 私密性或半公共性	模仿自然的假山、绿化、园林建筑等小品	日常居住生活或游人观赏



图 1—6 圣马可广场环境

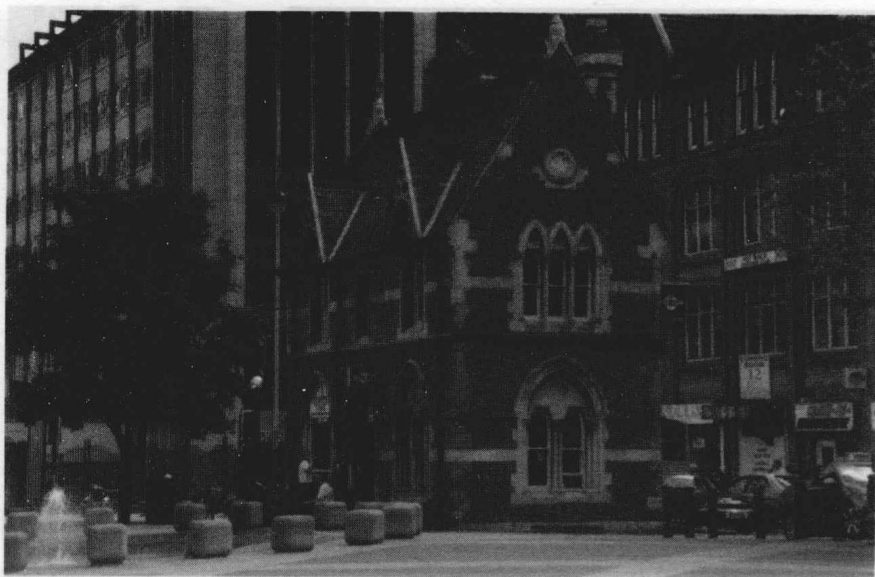


图 1—7 英国莱斯特城市中心广场环境



图 1—8 瑞士苏黎世历史城区



图 1—9 澳门街道景观环境



图 1—10 澳门白鸽巢公园

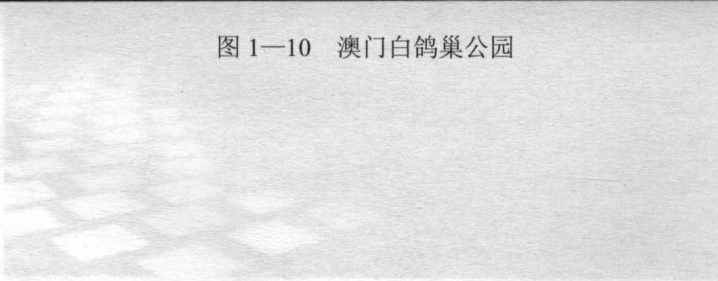


图 1—11 澳门白鸽巢公园



图 1—11 新加坡城市小公园

新加坡城市小公园景观设计图 1—11



图 1—12 澳门高层居住区庭园



图 1—13 新加坡居住小区宅边绿地

## 二、按功能类型分

1. 集散型城市公共环境：集会、观光、留影、休息等功能（图 1—14）。
2. 商业型城市公共环境：商业、休憩等功能（图 1—15）。
3. 交通型城市公共环境：步行、车行、停车、货运等功能（图 1—16）。
4. 休憩型城市公共环境：休息、散步、观景等功能（图 1—17）。

通常来说，一个城市公共环境基本以一种使用功能为主，但也可以有多种使用方式混合。设计中需要根据各种不同性质的活动要求进行设计处理，以保证城市公共环境使用的安全与舒适。



图 1—14 瑞士巴塞尔马克特广场