

日本顶级刺绣名家

# 户冢贞子的绝美刺绣 典雅素朴地刺

〔日〕户冢菊 户冢贞子 著 郑钧 (Jasmine) 译



原出版传媒集团  
原传媒股份公司  
南科学技术出版社

SIMON & SCHUSTER  
GUIDE TO

户冢贞子的绝美刺绣

# 典雅素朴地刺

(日) 户冢菊 户冢贞子 著 郑钧 (Jasmine) 译

河南科学技术出版社

· 郑州 ·



## 脚垫 I

解说参见第34页



FRANCE SHISHU TO ZUAN 103 JI SHI TOKUSYU7

by Kiku Totsuka, Sadako Totsuka

Copyright©Kiku Totsuka, Sadako Totsuka, 2001

All rights reserved.

Original Japanese edition published by Keiyu sha Co.,Ltd.

Simplified Chinese translation copyright©2019 by Henan Science & Technology Press CO., Ltd.

This Simplified Chinese edition published by arrangement with Keiyu sha Co., Ltd.,

Tokyo,through HonnoKizuna, Inc., Tokyo, and Shinwon Agency Co. Beijing

Representative Office, Beijing

非经书面同意，不得以任何形式任意重制、转载。

备案号：豫著许可备字-2017-A-0021

## 图书在版编目 ( CIP ) 数据

户冢贞子的绝美刺绣. 典雅素朴地刺 / (日) 户冢菊, (日) 户冢贞子著  
河南科学技术出版社, 2019.1

ISBN 978-7-5349-9408-1

I. ①户… II. ①户… ②户… ③郑… III. ①刺绣-图案-日本-图集 IV

中国版本图书馆CIP数据核字 (2018) 第274959号

---

出版发行：河南科学技术出版社

地址：郑州市金水东路39号 邮编：450016

电话：(0371) 65737028 65788613

网址：www.hnstp.cn

策划编辑：李 洁

责任编辑：孟凡晓

责任校对：金兰苹

封面设计：张 伟

责任印制：张艳芳

印 刷：河南新达彩印有限公司

经 销：全国新华书店

开 本：889mm×1194mm 1/16 印张：7 字数：200千字

版 次：2019年1月第1版 2019年1月第1次印刷

定 价：59.80元

---

如发现印、装质量问题，影响阅读，请与出版社联系并调换。

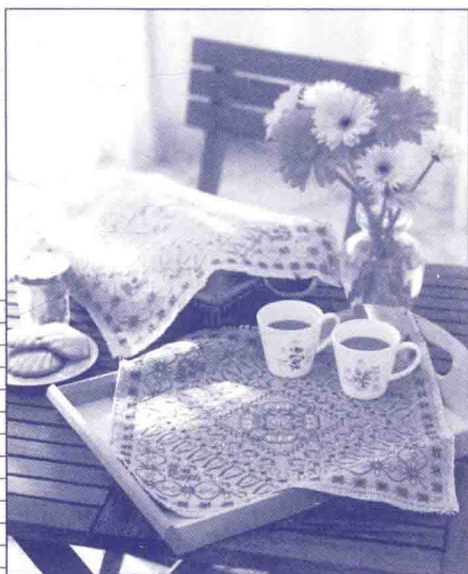
户冢贞子的绝美刺绣

# 典雅素朴地刺

美丽的配色与纹样

本书汇集了由地刺特有的美丽配色与纹样构成的各种作品。

自由自在地变换各种色彩的组合，  
尝试制作独具个人风格的作品并乐在其中，  
这本身就是一件非常美好的事情。



作品名	作品页	解说页
脚垫 I	1	34
台布 I	2	附页
迷你台布	3	38
壁饰 I	4	40
台布 II	6	附页
靠垫 I	7	35
台布 III	8	50
靠垫 II	9	46
台心布	9	48
折叠书报架	10	66
壁饰 II	11	58
壁饰 III	12	68
束口小袋	14	33
手提包 I	14	63
手提包 II	15	72
手提包 III	16	76
眼镜盒	16	76
小包 I	16	77
手提包 IV	17	62
手提包 V	18	98
小包 II	18	78
手提包 VI	19	99
壁饰 IV	20	82
餐垫	21	80
纸巾盒罩	21	102
刺绣画 I	22	94
刺绣画 II	24	附页
壁饰 V	25	56
脚垫 II	26	74
拖鞋 I	27	97
脚垫 III	28	84
拖鞋 II	29	99
拖鞋 III	29	附页
脚垫 IV	30	90
拖鞋 IV	32	79
拖鞋 V	32	附页
刺绣前的准备		104
刺绣的基础针法与应用		106

## 本书的使用方法

- 图案全部都是实物等大，但因为针法部分都有加粗描画，所以实际完成效果请参见成品图。
- 图案中的解说部分，按照针法符号、绣线号码（三位数或四位数）、所用绣线股数〔（ ）内的数字〕的顺序来表示，箭头指示对应的针法符号和刺绣位置。
- 解说中含有数种颜色的绣线的部位，请参见作品图适当配色。
- 刺绣的顺序，原则上由外向内，不过有轮廓线和分隔线的部分，先绣好里面的图案，最后再绣轮廓线和分隔线。此外，若有 ①、② 等标示序号，请按照序号顺序进行刺绣。
- 图案中的针法符号，相同的部分表示相同的刺绣方法，即标示相同符号的地方要使用相同的针法进行刺绣。而和符号一起加入绣线号码的地方，刺绣方法一样，只是要更换线的颜色。不过，作品图已经明示的地方，有可能连针法符号也予以省略。
- 地刺〔通过数布（目）来制作美丽纹样的刺绣形式〕图案一般以 1 个方网格代表绣布 1 目，刺绣时作为一个跨线间距，在地刺花样里加绣其他针法时会标注该针法符号以示区别。
- 图案中的“←→”部分，标示的是刺绣时入针、运针的方向，请按照各自走向进行刺绣。
- 委托专业店铺缝制或加工作品时，刺绣前应店家确认好尺寸、颜色和设计。

户冢贞子的绝美刺绣

# 典雅素朴地刺

(日) 户冢菊 户冢贞子 著 郑钧 (Jasmine) 译

河南科学技术出版社

· 郑州 ·



## 脚垫 I

解说参见第34页





## 台布 I

解说参见附页

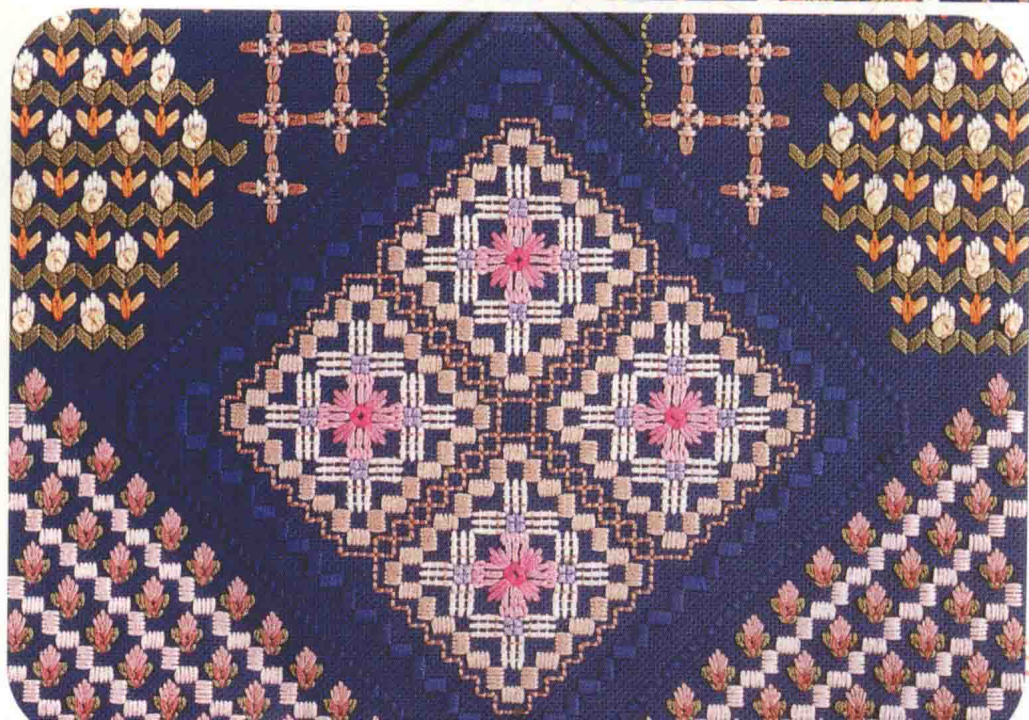
## 迷你台布

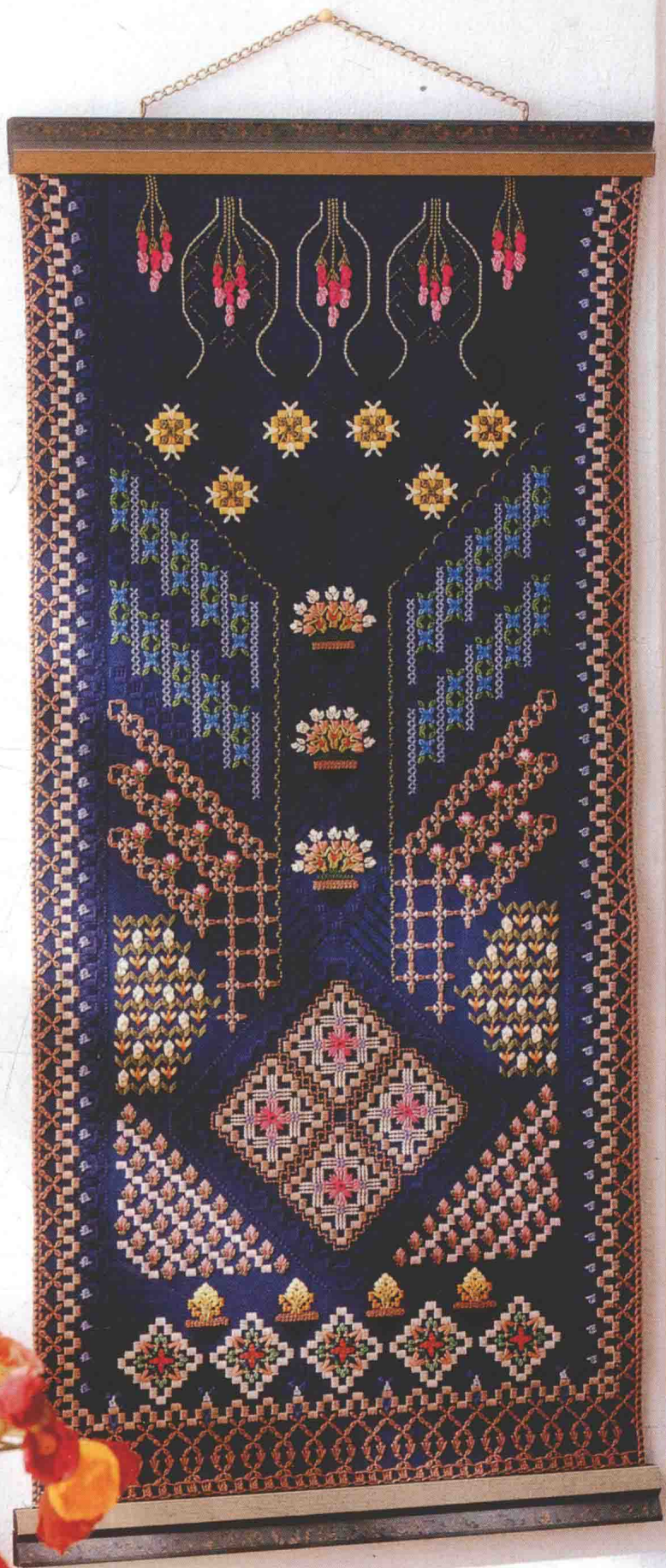
解说参见第38页



# 壁饰 I

解说参见第40页

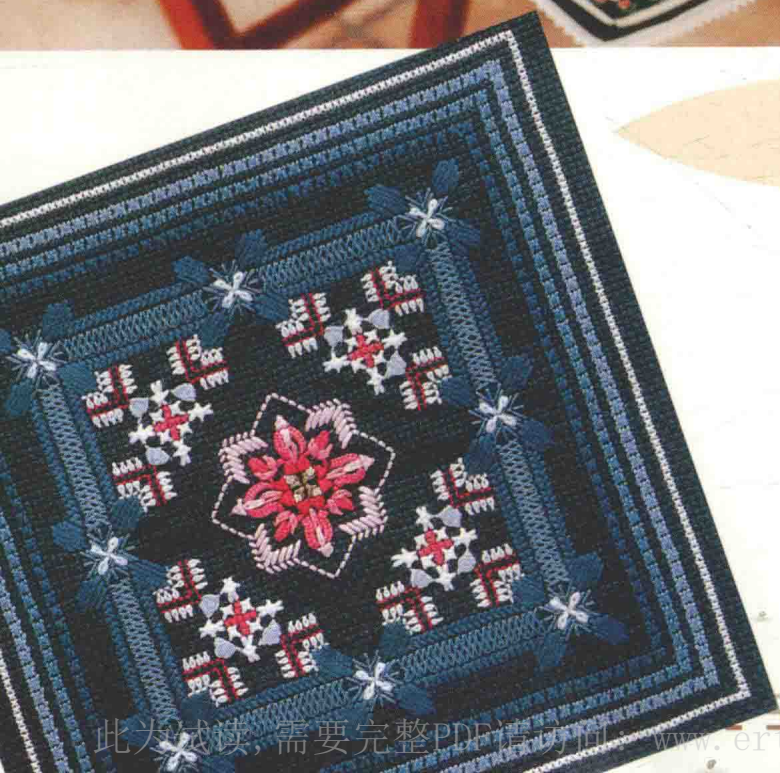






## 台布 II

解说参见附页





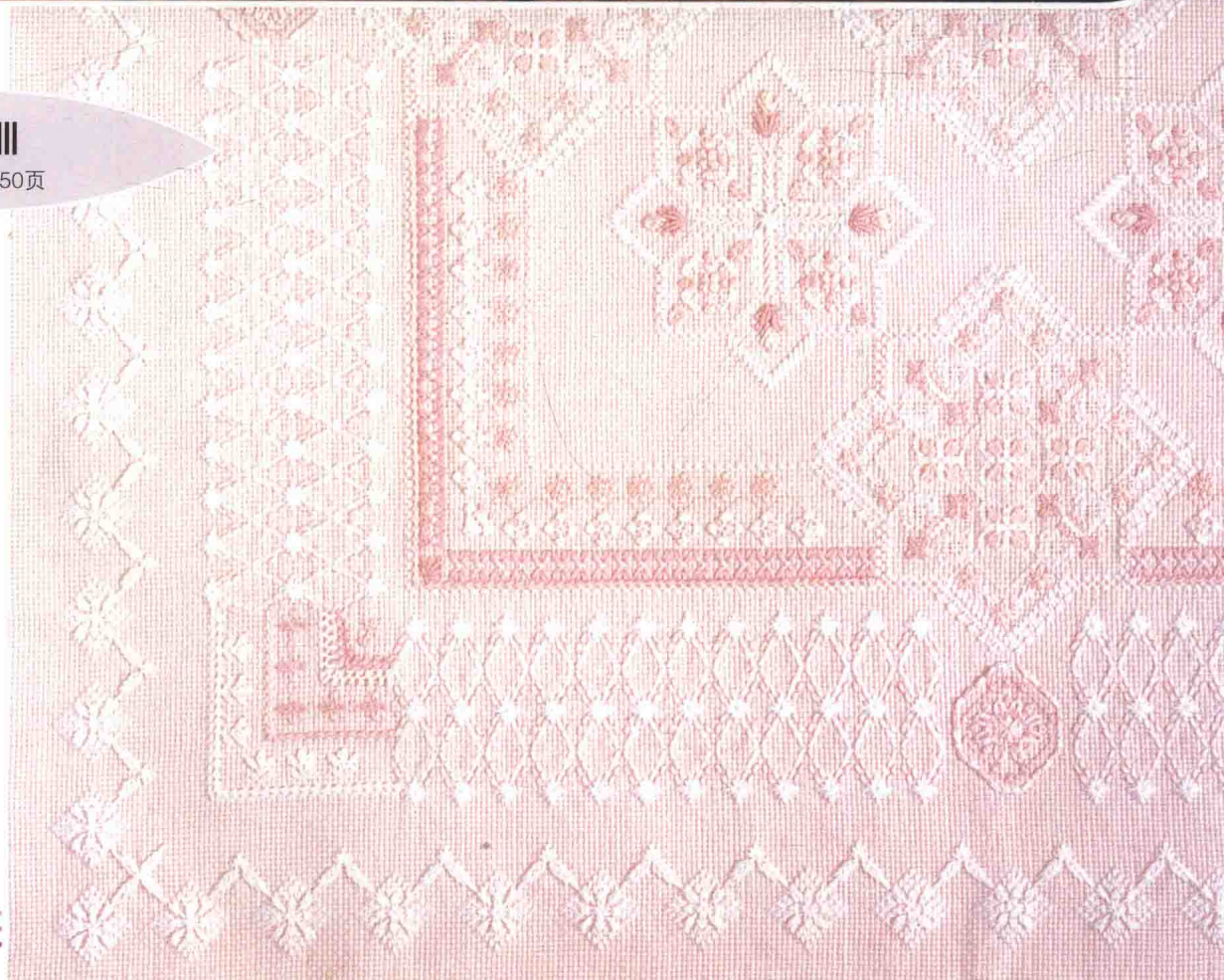
## 靠垫 I

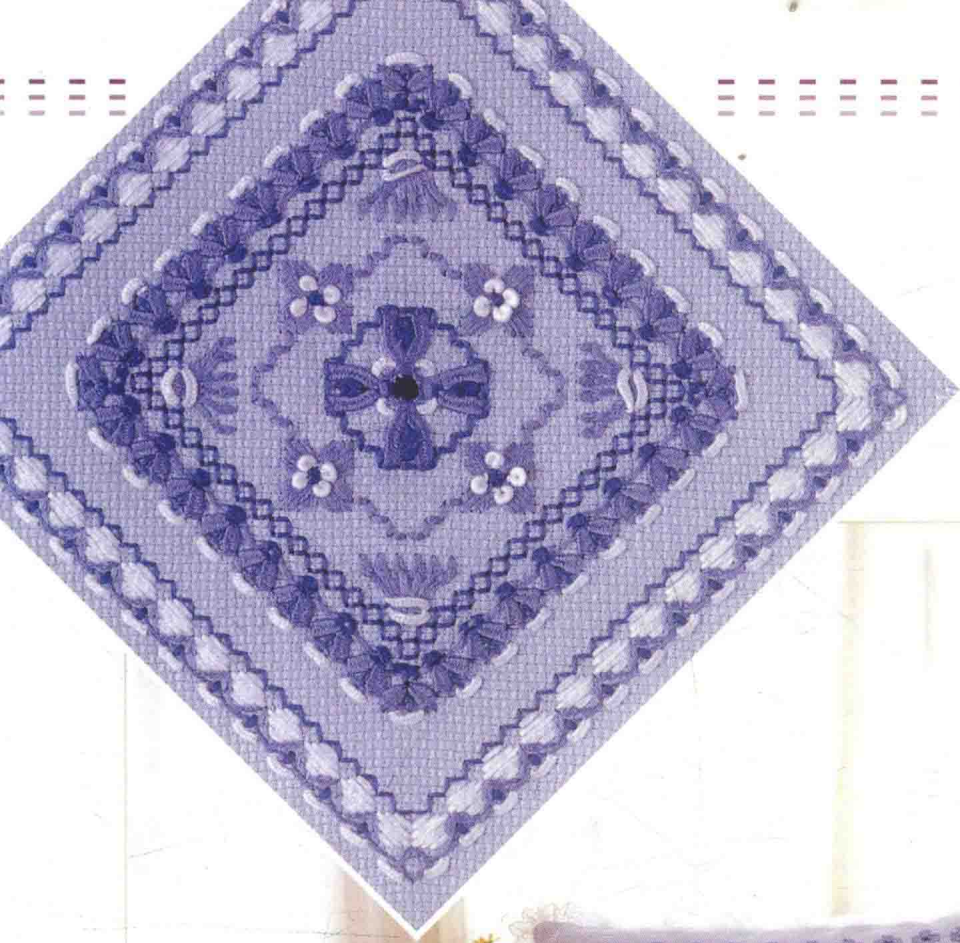
解说参见第35页



### 台布Ⅲ

解说参见第50页





## 靠垫 II

解说参见第 46 页



## 台心布

解说参见第48页



## 折叠书报架

解说参见第 66 页





## 壁饰 II

解说参见第58页





### 壁饰Ⅲ

解说参见第68页

