

新锐设计师的优秀作品
—分享版—

创新



家装设计与 施工详解

第
2
季

创新家装设计与施工详解第2季 编写组 编

优秀的家装设计方案

家庭装修材料标注识别

精选施工案例工艺详解

注明施工中的流程

环节以及注意事项 以备参详

餐厅 玄关走廊



机械工业出版社
CHINA MACHINE PRESS



创新



家装设计与 施工详解

第
2
季

创新家装设计与施工详解第2季 编写组 编

餐厅、玄关走廊

“创新家装设计与施工详解”包括《背景墙》《客厅》《餐厅、玄关走廊》《卧室、书房、卫浴》《顶棚》五个分册，提供了大量优秀设计案例。本书针对有代表性的设计案例进行细节造型等施工详解及材料的标注，帮助读者了解工艺流程，了解工艺环节及施工中的注意事项，将可能遇到的问题提前解决。读者通过参考大量的施工工艺，体验不同的家装设计，更深入地了解众多材料搭配，从而设计出符合自己喜好的家居空间。

图书在版编目 (CIP) 数据

创新家装设计与施工详解. 第2季. 餐厅、玄关走廊 /
《创新家装设计与施工详解》编写组编. — 2版. — 北
京: 机械工业出版社, 2015.12
ISBN 978-7-111-52568-4

I. ①创… II. ①创… III. ①住宅—餐厅—室内装修
②住宅—门厅—室内装修 IV. ①TU767

中国版本图书馆CIP数据核字(2015)第308224号

机械工业出版社 (北京市百万庄大街22号 邮政编码 100037)
策划编辑: 宋晓磊 责任编辑: 宋晓磊
责任印制: 李洋 责任校对: 白秀君
北京汇林印务有限公司印刷

2016年1月第2版第1次印刷
210mm×285mm·7印张·228千字
标准书号: ISBN 978-7-111-52568-4
定价: 34.80元

凡购本书, 如有缺页、倒页、脱页, 由本社发行部调换

电话服务

服务咨询热线: (010)88361066

读者购书热线: (010)68326294

(010)88379203

封面无防伪标均为盗版

网络服务

机工官网: www.cmpbook.com

机工官博: weibo.com/cmp1952

教育服务网: www.cmpedu.com

金书网: www.golden-book.com

施工图示速查



P003



P003



P009



P009



P013



P013



P019



P019



P025



P025



P031



P031



P037



P037



P043



P043



P049



P049



P055



P055

施工图示速查



P061



P061



P067



P067



P073



P073



P079



P079



P085



P085



P089



P089



P093



P093



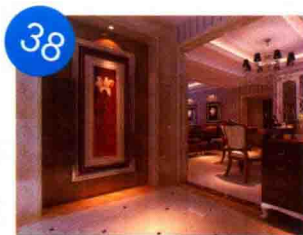
P099



P099



P105



P105



P108



P108



- ① 白枫木窗棂造型
- ② 木质踢脚线
- ③ 镜面锦砖
- ④ 黑色烤漆玻璃
- ⑤ 木纹玻化砖
- ⑥ 胡桃木窗棂造型贴银镜
- ⑦ 实木地板





- ① 磨砂玻璃
- ② 木质踢脚线
- ③ 雕花灰镜
- ④ 胡桃木装饰横梁
- ⑤ 木质踢脚线
- ⑥ 密度板雕花隔断
- ⑦ 米色亚光玻化砖



01

餐厅墙面用水泥砂浆找平,按照设计图中的布局弹线放样,用木工板打底做出镜面的基层,用环保玻璃胶将茶镜固定在底板上;剩余墙面满刮三遍腻子,用砂纸打磨光滑,刷一遍底漆、两遍面漆;最后用气钉及胶水将木质搁板固定于墙面上。

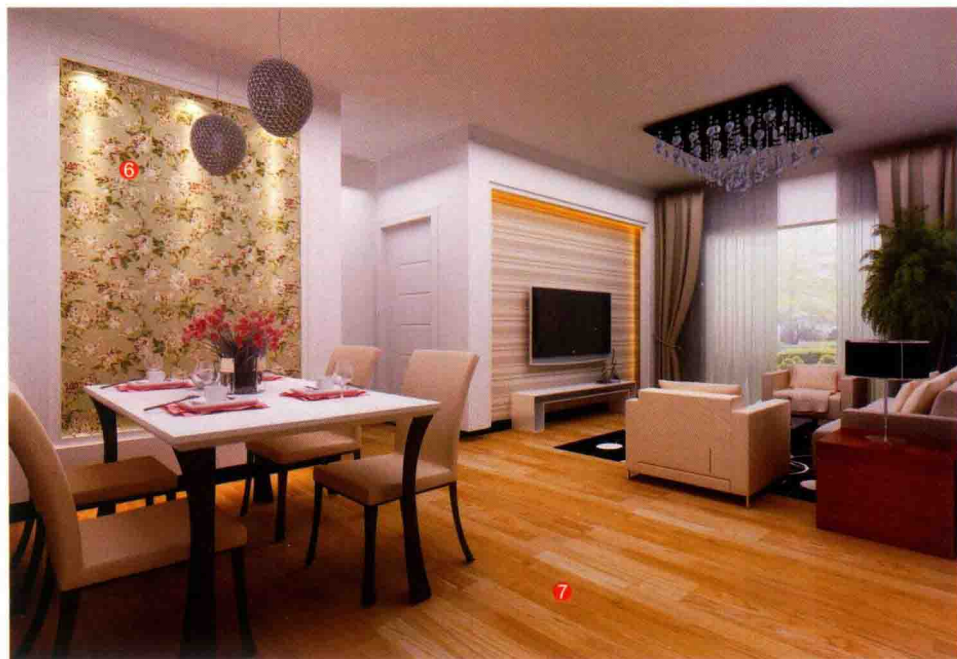


- ① 木质搁板
- ② 装饰茶镜
- ③ 大理石踢脚线
- ④ 白松木装饰横梁
- ⑤ 胡桃木格栅
- ⑥ 印花壁纸
- ⑦ 强化复合木地板



02

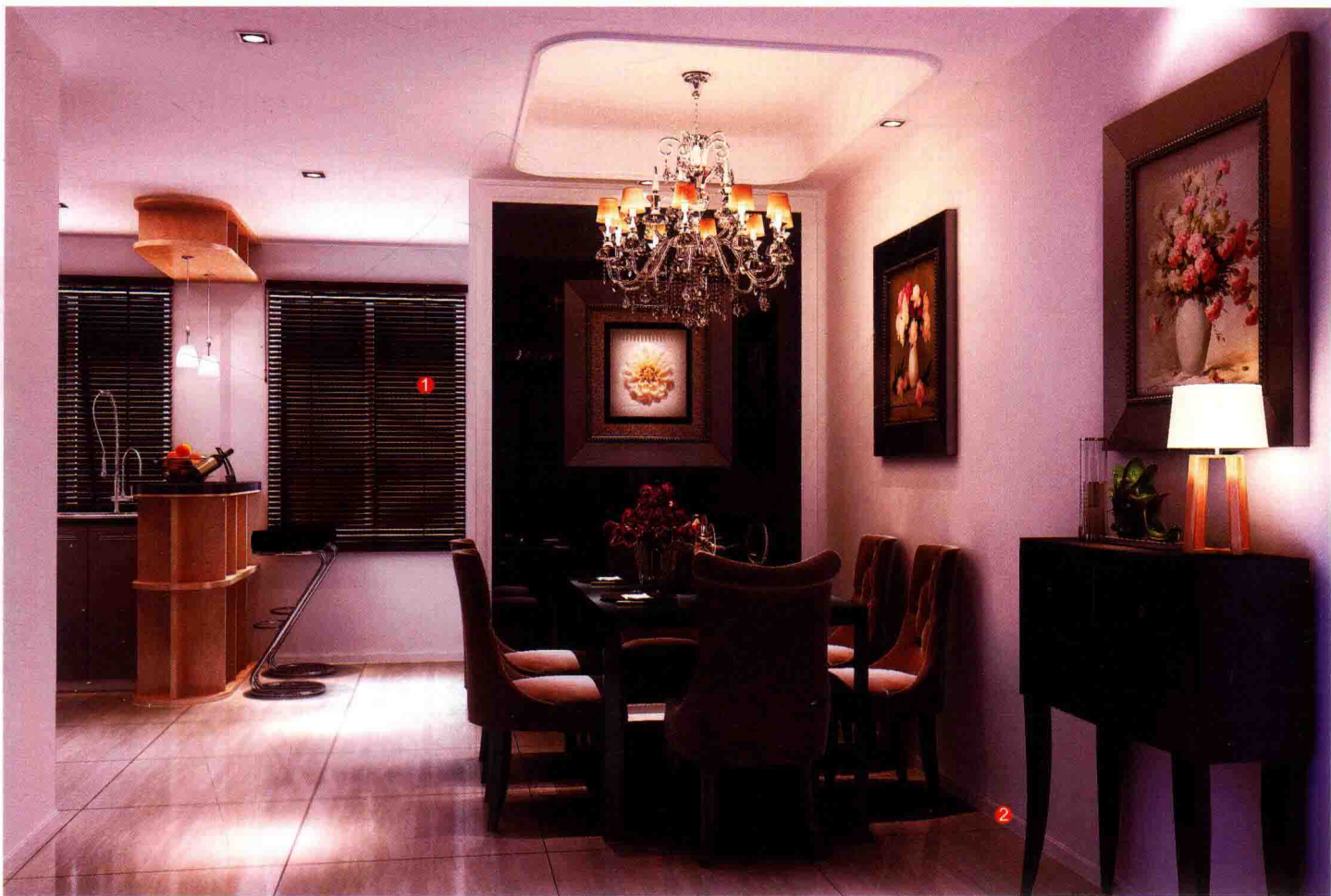
餐厅墙面用水泥砂浆找平,满刮三遍腻子,用砂纸打磨光滑,中间墙面刷一层基膜,用环保白乳胶配合专业壁纸粉将印花壁纸固定在墙面上;剩余墙面刷一遍底漆、两遍面漆。



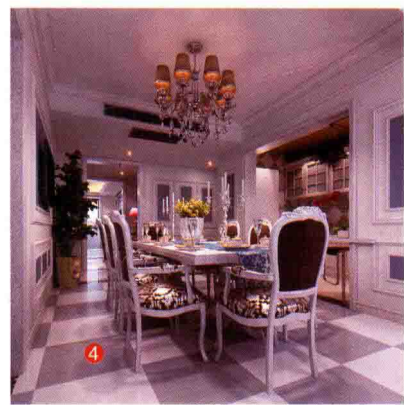


- ① 米色抛光墙砖
- ② 米色亚光玻化砖
- ③ 印花壁纸
- ④ 有色乳胶漆
- ⑤ 车边银镜吊顶
- ⑥ 胡桃木装饰线





- ① 木质百叶卷帘
- ② 木质踢脚线
- ③ 装饰茶镜
- ④ 亚光玻化砖
- ⑤ 车边银镜
- ⑥ 条纹壁纸
- ⑦ 木质搁板





- ① 胡桃木窗棂造型
- ② 印花壁纸
- ③ 大理石踢脚线
- ④ 水曲柳饰面板
- ⑤ 黑色烤漆玻璃
- ⑥ 条纹壁纸
- ⑦ 白色乳胶漆





- ① 装饰灰镜
- ② 印花壁纸
- ③ 胡桃木装饰线密排
- ④ 木质踢脚线
- ⑤ 黑白根大理石
- ⑥ 车边银镜





- ① 装饰银镜
- ② 有色乳胶漆
- ③ 车边银镜
- ④ 米黄色大理石
- ⑤ 肌理壁纸
- ⑥ 白枫木饰面板



03

按照设计图中的布局将餐厅墙面砌成凹凸造型，用湿贴的方式将亚光墙砖与文化砖固定在墙面上，剩余墙面满刮三遍腻子，用砂纸打磨光滑，刷一遍底漆、两遍面漆；最后用气钉及胶水将定制的木质搁板与百叶固定在墙面上。

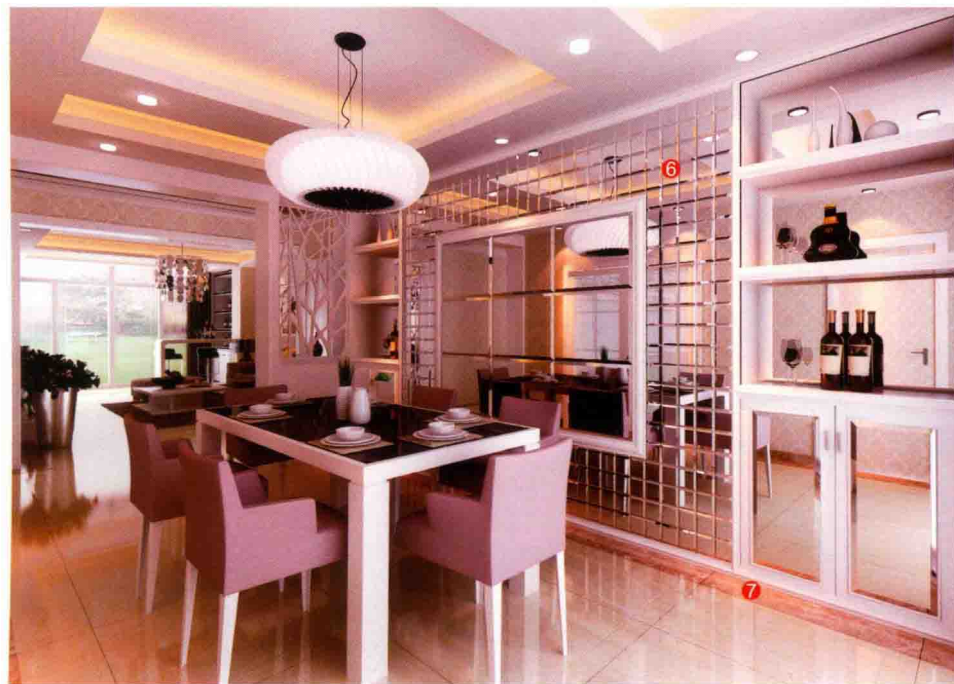


- ① 文化砖
- ② 木质搁板
- ③ 仿古砖
- ④ 青砖
- ⑤ 实木地板
- ⑥ 车边银镜
- ⑦ 木纹大理石波打线



04

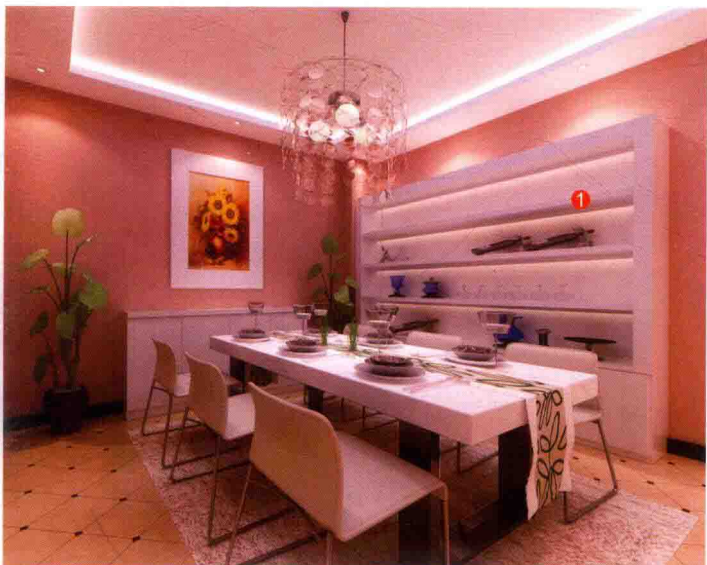
餐厅墙面找平后做防潮处理，根据设计需求弹线放样，确定布局，中间墙面用木工板打底，再用环保玻璃胶将镜面固定在底板上，然后用耐候密封胶粘贴木质收边线条；剩余两侧墙面安装订制的成品陈列柜。地面部分用水泥砂浆找平，用湿贴的方式将玻化砖及波打线固定。



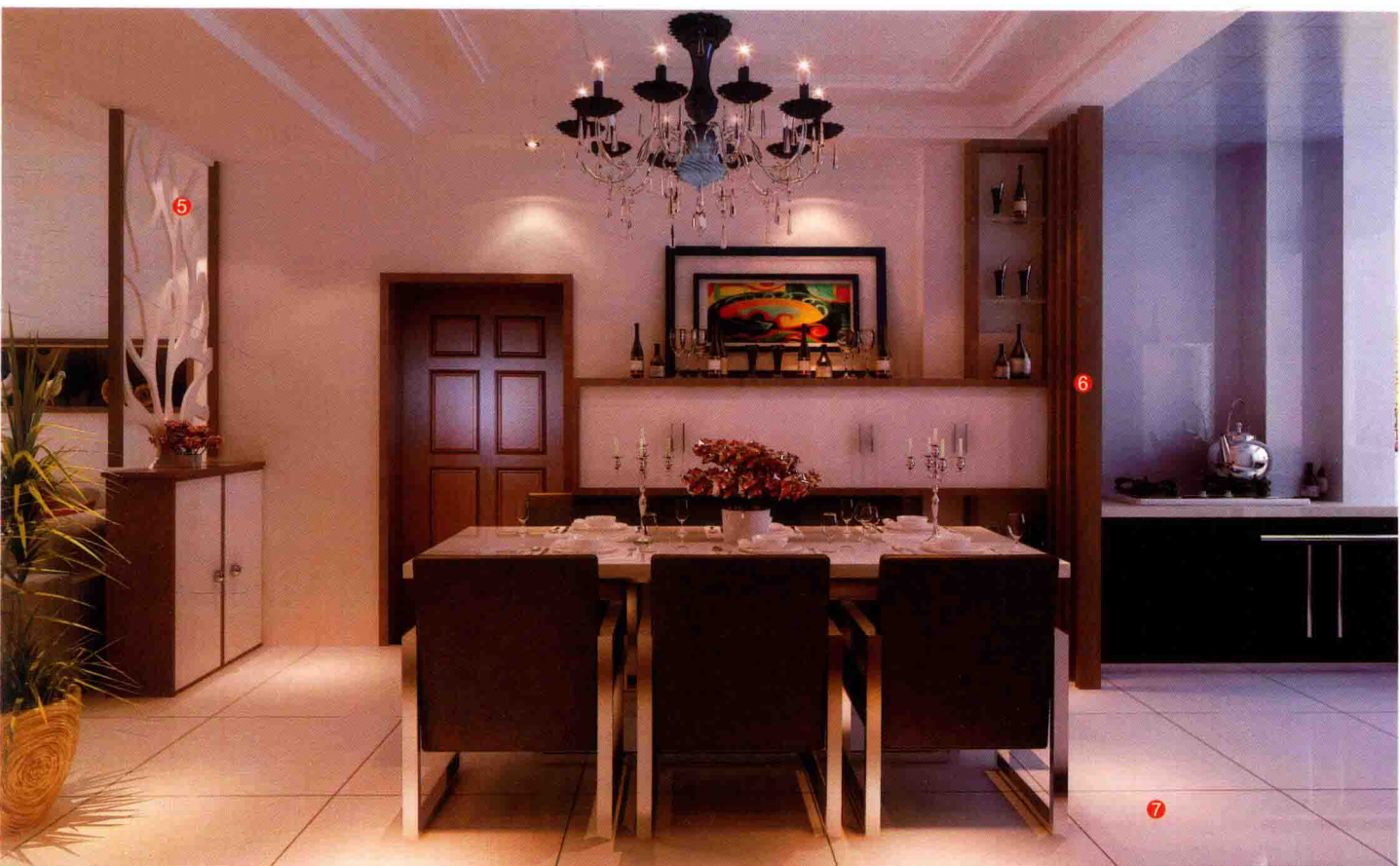
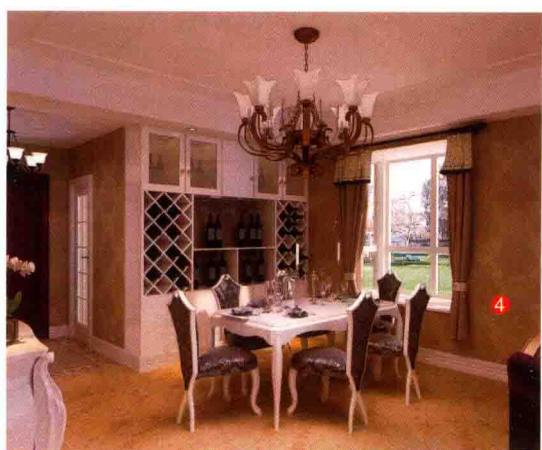
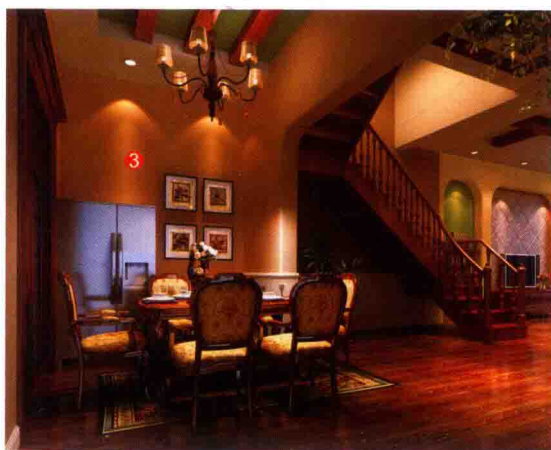


- ① 胡桃木窗棂造型贴清玻璃
- ② 有色乳胶漆
- ③ 印花壁纸
- ④ 艺术地毯
- ⑤ 人造石踢脚线
- ⑥ 车边银镜





- ① 木质搁板
- ② 车边银镜
- ③ 有色乳胶漆
- ④ 印花壁纸
- ⑤ 密度板造型隔断
- ⑥ 胡桃木装饰立柱
- ⑦ 白色玻化砖





- ① 车边银镜
- ② 印花壁纸
- ③ 有色乳胶漆
- ④ 大理石踢脚线
- ⑤ 肌理壁纸
- ⑥ 木质踢脚线

