

陳夢家著作集

美國所藏中國銅器集錄

(訂補本)

下 冊



中華書局

陳夢家著作集

美國所藏中國銅器集錄

(訂補本)

下 冊

中 華 書 局

考古學專刊

乙種第四十五號

中國銅器綜錄之一

美國所藏中國銅器集錄

(訂補本)

下 册

陳夢家 編著

中國社會科學院考古研究所編輯



A633.1

A633

1. 未著錄
3. 高10.1, 口10.8×7.6
5. 殷
6. Gumps
7. 杜克



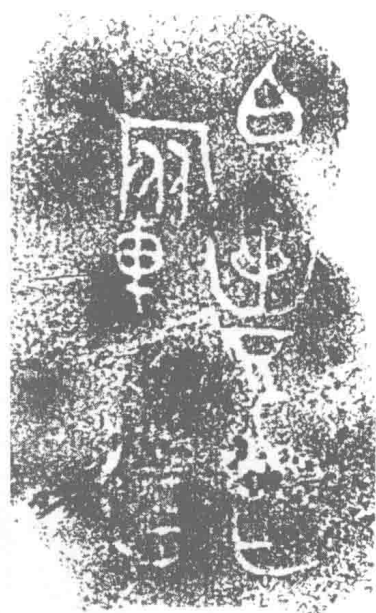
A633.2



A634.1



A634.2



R.322



R.323

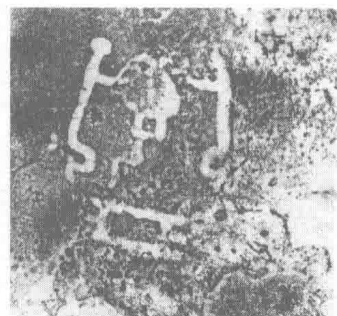
A634 白豐方彝

1. 未著錄
2. R.322, 323 [集成09876]
3. 高16.8, 口14.5×14
4. 銘二行五字：白豐乍
 斿彝。
5. 西周初期
7. 伏克
8. 伏克所藏一對，另一高16.1, 口13×13。兩器之口成正方，方彝中罕見之例。三代5.35.1 [集成00668]
 “右戲中憂父乍豐鬲”之豐與此同形，疑假作禮。



A635

1. 未著錄
3. 高約17.5
5. 殷
7. 姚



R.33b

A636 斲方彝

1. 中國圖符 11, 皮斯百 39
2. R.33〔集成 09857〕
3. 高 29.8, 口 16.1×12.2, 寬 18.6
4. 器內銘一字：斲
5. 殷
6. 盧 15458
7. 皮斯百 32.432
8. 尊古 1.43 一器與此很相似而無銘。

同銘一方彝，傳出土於安陽（鄴三 1.21）。同銘之器，詳A12。

蓋內與蓋頂相接處有一突起之蟬，此與A781之壘蓋內之蟬相似。凡長形卣、方彝和壘常有此蟬文，它們的性質是相近的。但此方彝與壘蓋內之蟬，似另有其實用的意義，即使蓋外之頂更牢固的附着於蓋。



A637

1. 未著錄
3. 高18.3, 口10.8×7.6, 底9.5×7
5. 殷
7. 盧

〔唐蘭以爲花文後刻，兩側“牙子”僞裝。〕



A638.1



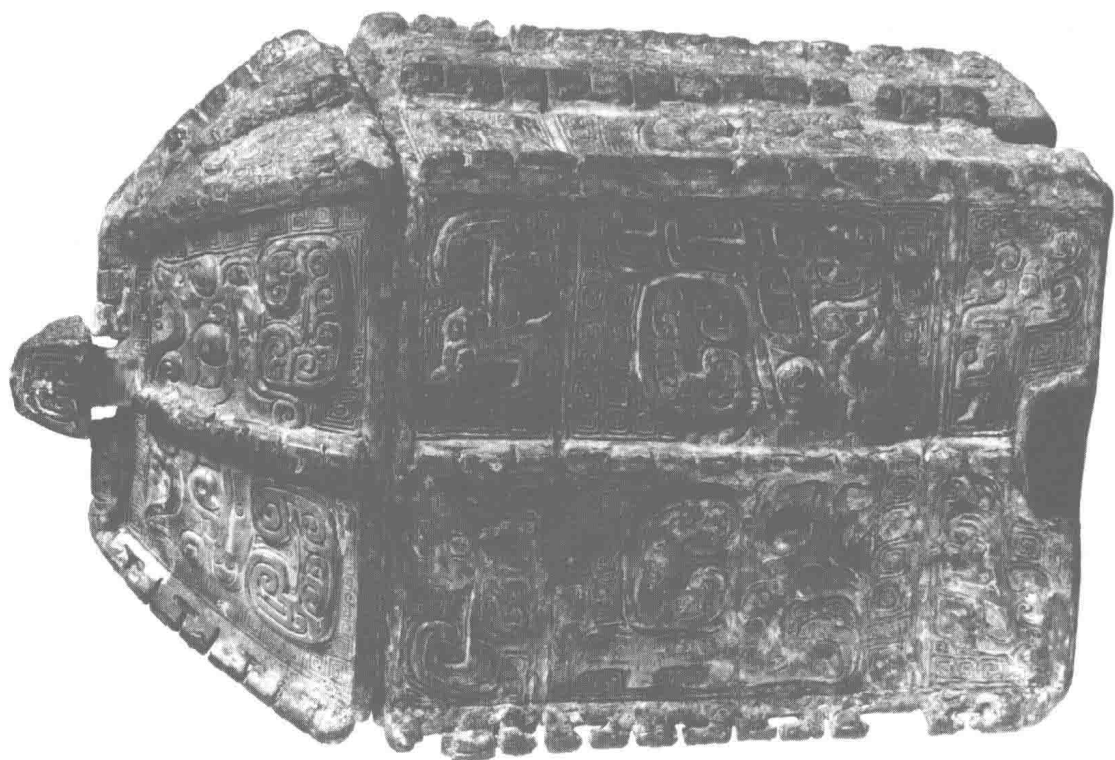
A638.2

A638

1. 中國圖符 4
3. 高21.6, 寬11.4×8.2; 蓋高7.6
5. 殷
6. Gumps
7. 柯克



A638.4



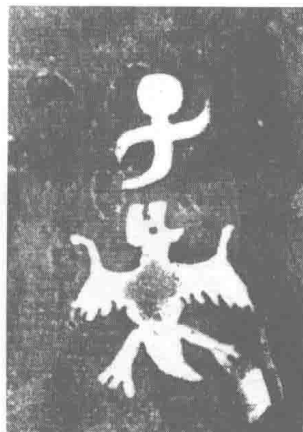
A638.3



A639



R.122a



R.122b

A639 子蝠方彝

1. 未著錄
2. 三代 11.5.1—2 R.122 [集成 09865]
3. 高 29.7, 口 17.1×14.6
4. 器、蓋同銘二字: 子蝠
5. 西周初期
6. 潘祖蔭, 盧, Winthrop
7. 福格 43.52.109
8. 同銘者有以下諸器:
 - (1) 盃 A332
 - (2) 爵 貞松圖 2.24, 三代 15.29.2 [集成 08091]
 - (3) — (5) 爵 三代 15.29.3—5 [集成 08092—08094]
 - (6) 觚 西清 24.14
 - (7) 觚 西清 24.15, 三代 14.27.9 [集成 07173]
 - (8) 觚 西清 24.16 [集成 07174]

以上各器(1) — (6) 與 A639 同銘二字; (7) (8) 兩器多出一字, 其形制亦稍異於(6)。此組應屬於殷或西周初期之初, 但因(1)之形制同於成王時的盃, 故暫定為西周初期。



A640