

中国艺术家年鉴

# 梁弘健

卷

# 中国艺术家年鉴

YEARBOOK OF CHINESE ARTISTS  
文化艺术出版社

梁弘健  
卷

## 图书在版编目 (CIP) 数据

中国艺术家年鉴·梁弘健卷/陈子游主编. —北京:  
文化艺术出版社, 2018.12

ISBN 978-7-5039-6607-1

I. ①中… II. ①陈… III. ①梁弘健—人物研究  
IV. ①K825.72

中国版本图书馆CIP数据核字 (2018) 第261147号

学术编委 潘公凯 许江 易英 范迪安 陈传席  
殷双喜 张子康 余丁 陈子游 金燕

## 中国艺术家年鉴·梁弘健 卷

ZHONGGUOYISHUJIANIANJIAN · JINXINMING JUAN

监 制 画友会馆  
总 编 易 英  
主 编 陈子游  
副 主 编 陆 虹  
策 划 大观书巢  
责任编辑 吴士新  
装帧设计 陈 旭  
出版发行 **文化艺术出版社**  
地 址 北京市东城区东四八条52号 100700  
网 址 www.whyscs.com  
电子邮箱 whysbooks@263.net  
电 话 (010) 84057666 (总编室)  
(010) 84057691 84057699 (发行部)  
经 销 新华书店  
印 刷 北京永诚印刷有限公司  
版 次 2019年3月第1版  
印 次 2019年3月第1次印刷  
开 本 889毫米×1194毫米 1/16  
印 张 19.5  
图 片 406幅  
字 数 65千字  
书 号 ISBN 978-7-5039-6607-1  
定 价 268.00元

版权所有, 侵权必究。印装错误, 随时调换。

## 学术推荐

当轻盈与优雅不再是内心崇尚的意韵时，必然含存着与之相对应的审美趣味。朴素与沉厚，显现出不同于精巧和设计的那种艺术意味，在绘画创作中表达朴拙之气和温润沉厚的气质时，能够将这一类趣味和特质表现出来。这类画家，可以读画读人，内在朴实体现的是一种内在之大美。所谓“画如其人”，画家梁弘健，在他的中国画作品里，非常明显地将他个人的审美取向，用朴实的语言和生拙的笔墨特色营构出山色、云水、丘壑，将自我心性中的那份憨劲和真性情表露在每一幅作品里，因为干、湿、浓、淡的变化不足以体现憨拙浑朴的大美气象，而他运用写意的手法却能找到自我的艺术语言和特色。

——陈子游

## 序

前一段时间有两件事让我颇有感触，一是中央电视台10套节目播出的关于中国远征军的纪录片，以中国远征军后人间的交往和他们对远征军资料收集过程为线索，其讲述让人感动。而收集这些鲜为人知的史料的难度亦是可想而知的，其中仅仅因为几幅照片，当事人就要数次远赴美国，与当时援华美军的家属和子女查实求证，搜集的过程实在不容易，因此资料成片委实弥足珍贵。历史的真相往往令后人遥不可及，重述这些鲜活的历史场景更显困难。二是通过朋友买到两本书——《碎片化的历史学：从〈年鉴〉到“新史学”》<sup>①</sup>和《法国史学革命：年鉴学派，1929—1989》<sup>②</sup>，使我了解到20世纪西方史学界年鉴学派的建立和发展历史。第一代吕西安·费弗尔和马克·布洛赫，第二代布罗代尔，第三代安德烈·比埃尔吉尔和雅克·雷维尔、弗兰索瓦·费雷等，这些年鉴学派发展过程中的主要代表人物在史学研究领域作出了伟大贡献。在该学派长达六十年的发展过程中，他们一直倡导通过跨学科合作创立新史学的研究方法，并追求建立历史心理学之目标，在他们的努力下，历史学、社会学、经济学、地理学、考古学、政治学等各学科之间的壁垒得以打破。同时通过年鉴方法研究，主张分析社会势力与个人感情（吕西安·费弗尔），提倡跨学科的思考方法（马克·布洛赫），主张开放的学术观，通过心理史、新经济史、民间文化史、象征人类学的研究来推动政治史的发展（弗兰索瓦·费雷），重建史学研究方法，打通社会史与文化史。通过重新起用、界定“集体表象”这一概念，克服社会史与文化史之间的隔阂与局限，加强对“心态工具”的研究（罗杰·夏蒂埃），这些新的研究方法和思维角度逐渐形成了年鉴学派研究的核心价值，亦使其成为世纪史学的研究主流。这使我想面对当下、面对艺术和艺术研究，我们如何借鉴与运用前人的研究成果来审视我们所处的时代和个体生命，这是值得思索的一个课题。更重要的是，在当代，我们的记录手段已经变得立体和多元，因为我们可以毫无费力地借助录音、影像、图片等媒体让我们这个时代可以更为“全面”、“多样”地保留下来。像齐白石、黄宾虹、李可染他们那个年代，留给今世的人文资料也是相当稀缺的，尤其影像资料。所以在注

重个体生命、个体艺术价值的前提下，我们以事实为基础，推出《中国艺术家年鉴》系列丛书。丛书主要侧重艺术家个体艺术状态的研究，以同步研究为理念，长时间对艺术家的生活与艺术创作进行多方位的渐进投入式记录。采用语言叙述、文本整理、图片归纳、影像拍摄、学理研究、创作过程跟踪、出版推荐等手段，在不同时间和空间内感知艺术家个体生命的鲜活与本真，让艺术家的生命本体绽放光芒。主编这套系列丛书的目的就是在尊重个体价值的基础上，为我们的时代艺术在将来的历史写作上保留一些最基本的材料和有益的参考。

“年鉴”之于中国历史的叙述方式并非全无根据，编年体就是重要的历史写作方式之一，而《宋史·艺文志》更有《年鉴》一卷（已遗失）。我们可以简单地把“年鉴”看成是一种编年体，在事物发展的过程中，做朴素的材料整理与记录。

当下，不同文化艺术门类的融通、碰撞显而易见，而尊重多元化和价值共同体的构建却更应互为依托。因此，在《中国艺术家年鉴》系列丛书的编辑工作中，我们会逐渐邀请一些具有不同文化和教育背景的艺术家的，通过不同的艺术语言，在我们共同所处的“大时代”的定义下，以个体经验为蓝本，缔结出最为广义的文化认同。

少言多行应该是我们完成工作最有效的方式。

是为序。

陈子游

2010年12月6日

注释：

① [法] 弗朗索瓦·多斯著，马胜利译：《碎片化的历史学：从〈年鉴〉到“新史学”》，北京大学出版社2008年版。

② [英] 彼得·伯克著，刘永华译：《法国史学革命：年鉴学派，1929—1989》，北京大学出版社2006年版。



梁弘健，1954年生，广东肇庆人。1972年进入肇庆工艺厂（即现在的端溪名砚厂）从事绘画工作。1979年考入肇庆师范专科学校美术系油画专业，毕业后留校任教。1982—1984年进修于四川西南师范大学美术学院、广州美术学院大学教师研修班。1988—1991年留学美国南加州大学。2002年结业于中国艺术研究院中国画高研班。2005年结业于中国艺术研究院陈绶祥教育工作室。任肇庆画院艺术委员会主任，肇庆市美术家协会艺术委员会主任，星岩书院副院长，中国文房四宝协会副会长，肇庆市端砚协会会长。

# 自序

文 / 梁弘健

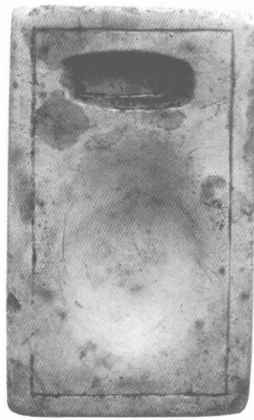
要弄明白笔墨需要一段漫长的日子，特别是要达到对笔墨认识的通透就更难，能所感悟已算了不起了。近年来我对很多问题的理解渐渐明朗起来，看山、看水、听鸟语、闻花香，结合对中国画的理解，读万卷书，行万里路。在明白认理中得出片言只字，对片言只字再进行参透，相信不少于十到二十年的深化，方能修得“心机”，未迷津渡。“云山溪声”、“云山夜话”、“云山观白”，分三个层面来完成人生境界：“云山溪声”追求的是自然表现物象为主，是人与自然的人文思想体会的修行深度。“云山夜话”可以更为放肆更为明确地把思想内涵进行讨论，论清是非曲直，论清中国画之本源、本质性，所以在这个时间段里完成了对夜话的理解，并透过内心世界对事物有了更为深层的认识。“云山观白”是我认为的第三步了，这一步是象外之象，是一种笔墨精神最为高层的文人心理诉求，也许并非是一种生活的体现，或将可理解为生活深入的一种文化澄怀观象，它不是按着一种模式进入人们思维设定的方向，它无法设立，而是一个道的方向，所谓“道”是无法说也说不清楚。正如在我制砚的过程之中，得到了用刀如用笔，在写画过程中得到了用笔如用刀，认识了用笔的杀纸力度。又如在我对意境的认识，认为境界分三个层次，意象为最高，意境次之，意趣为下。

纵观中国文化，就是一个认知过程，是一种文化观念，他要的就是对事物的本质参透的力度，认识的深度有多远，也就能走多远了，但往往这一段距离就是雾霾的距离，也是隔心的距离。时至今日，想到了而做起来确实很难，或许就在当下，离你不远，但又令人神往，尝受非非之想！未得到时，就觉得远在天边，真是咫尺隔天涯。

画乃心性，心机不灭也！

于南粤星湖大岭砚桥

2018年7月15日



# 目录

学术推荐 ·

序 ·

自序 ·

溪山碧云 ·

景象写生 ·

生机在手 ·

雅玩见性 ·

文砚巧工 ·

传承近道 ·

云山观白 ·

附录 ·

273



溪山碧云



耕讀人家  
戊子竹健



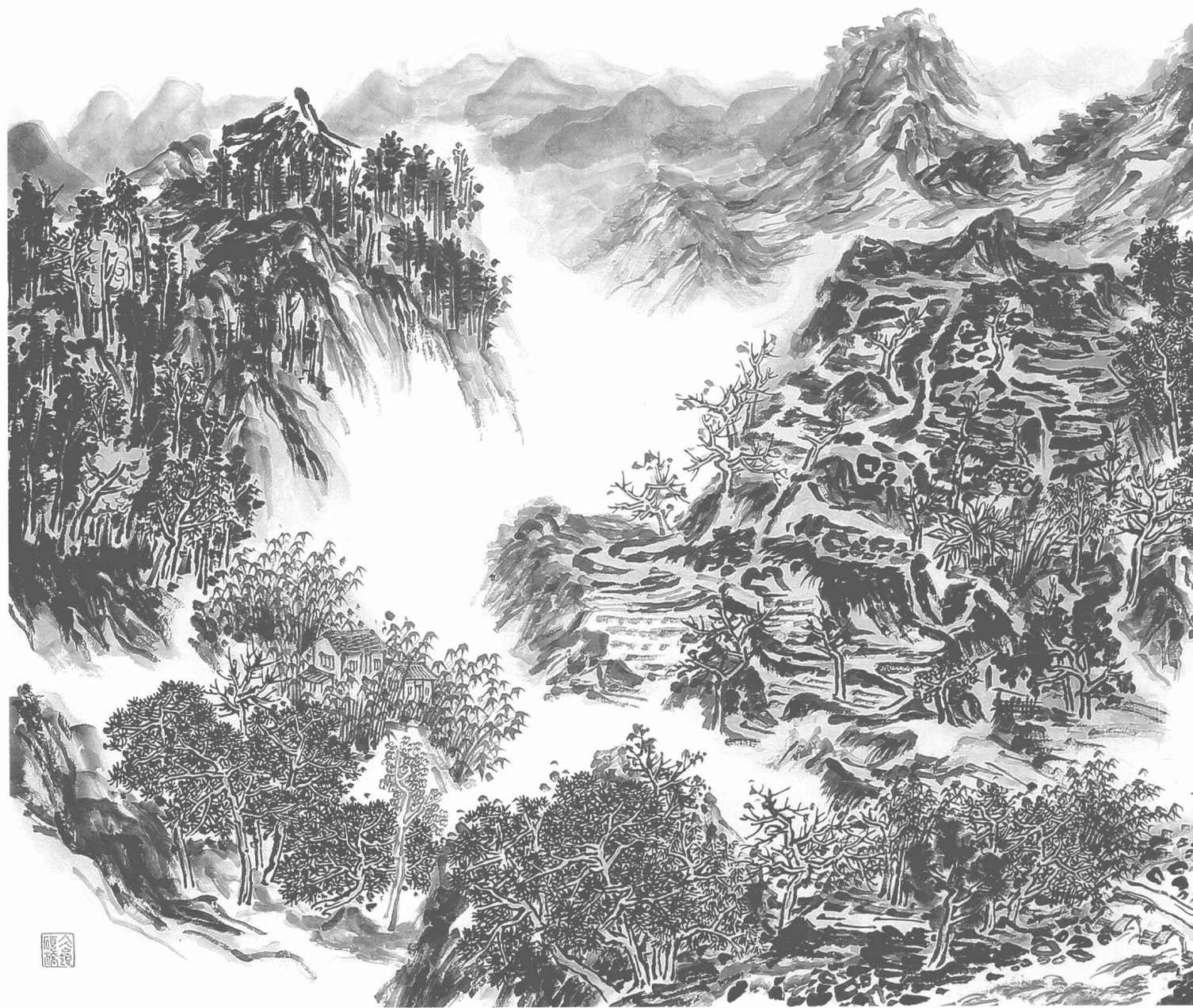
雲山夜話  
 昔手入廣寧志  
 坑見山構局形  
 勢辟山連綿  
 擁翠層巖壁  
 立直上千仞月未  
 嘗可作卧漱看  
 山是山看山不是  
 山看山還是山幾  
 次往復思蕩偶  
 然尋得深潭與  
 同道深而冰之嗜  
 若於山水間聽之  
 竊之聲悟得雲山  
 豁聲第一境界矣  
 乃扁勳手日長拾世  
 稿數而晚上論道求  
 接心性在晴空際  
 朗月雲飛山角西  
 得雲此在情此乃第  
 二境界也精神與  
 式達到勇為統一  
 進入化境所以可得  
 雲山觀自此乃第  
 三境界也今行之  
 第二故因而記之丁  
 酉歲冬弘健



云山夜话 145cm x 356cm 纸本设色 2017

求內者美內者  
之其中心自愛  
者墨最難其難  
愛之關鍵是筆  
墨無障碍如健  
力滋教字比之





云山溪声 145cm×356cm 纸本设色 2016