

日本漢文學百家集

王焱 編

414



北京燕山出版社



王焱 主編

日本漢文學百家集
414



北京燕山出版社

第四一四册

梅庵詩鈔 上下卷 秋重真卿著 明治三十一年……………一

南岳堂文詩鈔 一卷 岸光著 明治三十二年……………一三五

自適園吟叢 上下卷 勝山普明著 明治三十二年……………二七五

豆洲詩鈔 一卷 村瀨豆洲著 明治三十三年……………四五七

梅嶮詩鈔

乾

梅嶽秋重先生著

梅嶽詩鈔

東京 明文館刷版

梅嶺詩集序

大學生假因系來。示其鄉人秋重
矣。梅嶺手東。以出成齋。重墊天。余廿
二三日。邂逅乎德中。博洽如氏。一日
與同然。涉子往。討其寓。成齋。有子。與。詩。
余以于。勸。事。在。五。中。年。弟。而。其。詩。
之。於。在。五。書。齋。辭。以。診。法。云。只。
沁。河。存。手。跡。如。孩。在。不。比。快。意。之。
感。余。讀。之。恍。然。為。問。曰。以。是。我。當。

時余方弱冠。始出起遊僕國。與定
方人士相見。甫及歲。而破涉。足跡殆遍
天下。歲月之久。鴻爪皇泥。殆無所
保。為梅嶺。送出。輒怡然。曰。動乎懷。
至。走手跡之存於老。少。留。在。公。塗。
朝。雲。踏。一。香。風。親。在。鴻。手。然。賦。倡
和。之。什。少。時。率。作。詩。五。雙。托。心。之。差。
秋。氏。齊。歷。能。受。慚。愧。哉。顧。梅。嶺。風。學
詩。於。畫。圖。於。律。池。浦。之。變。及。潤。在。

優游。詩境益多。珠玉錦繡。其囊溢
篋。子將刻。其集。因俾飯田生徵余序。
五十年。庶交。字。為。其。一。立。形。以。援
筆。書。年。亦。唯。於。藉。手。跡。以。存。庶。存。之
情。焉。身。

明正西中元後一日東京駿河寺
寫在菊池下

藤摩子 咸亨高重修時年七十一



序

余結髮。受經先考及舅氏清水龍門。及長入豐。學詩淡窓先生。當是時。興廣瀨世叔村上孟端。武谷元吉。熊本有濟秋重。真卿同寮。又與劉石舟僧五岳來往唱酬甚樂也。遂去遊京坂及江戶。數年而歸。爾後遙聞石舟等六子前後就木。歎惜不已。而真卿則杳無消息。殆五十餘年矣。今茲余在東京。真卿書忽至。懇々叙久濶之情。并寄詩卷乞序。蓋其門人與令嗣欲刻之也。余驚喜披讀。則清真秀雅。髣髴乎先師之風神。與

輕靡妖艷之詞迥異矣。吟誦數日。不能放手。自謂。獨嘗味美不如與同志俱。且欲使知草莽有人也。示細川十洲君。君激賞爲作其跋。嗚呼。自余別真卿。碌々守舊經而已。乘興賦詩。不復能彫琢字句。如少壯之時。愧於師友多矣。然則余序。何足置輕重於真卿哉。雖然五十餘年舊識之情。安忍辭之。因叙今昔之感。以爲序。真卿北筑朝倉郡人。梅嶮其號也。

明治丙申冬

西肥藍田谷口中秋撰

序

溫柔敦厚詩之教也。故詩人耳目所觸。歡樂愁
哀。發於真情。字句穩妥。調格高雅。而餘韻嫋々。
使人吟誦感歎焉。先輩梅庵秋重君。少時受淡
窓先生薰陶。爾來幾十年間之詩賦。不知其數。
今也超古稀齡。尚親筆硯。以自娛焉。頃者撰拔
其舊新稿中佳作爲二卷。號梅庵詩鈔。寄示余
乞序。閱讀之。則自青矜至白髮之經歷。或歡樂
或愁哀。其實際景情。一々瞭然。足以觀其平素
也。而其間有咏史咏物探奇覽勝之諸作。使讀

者不倦。其古今諸體。長篇短章。鍛煉精巧。而不見斧鑿之痕。谷口藍田翁。稱爲清真秀雅。髣髴乎先師之風神。蓋非過譽也。抑淡窓先生及高弟諸氏。以溫柔敦厚之旨。補世教。而梅庵詩鈔亦續其餘韻。嗚呼。可謂不愧師友矣。余以辱交之故。不顧謏陋。污卷端以爲序。

明治丁酉首春

北筑節堂井上收撰

緒言

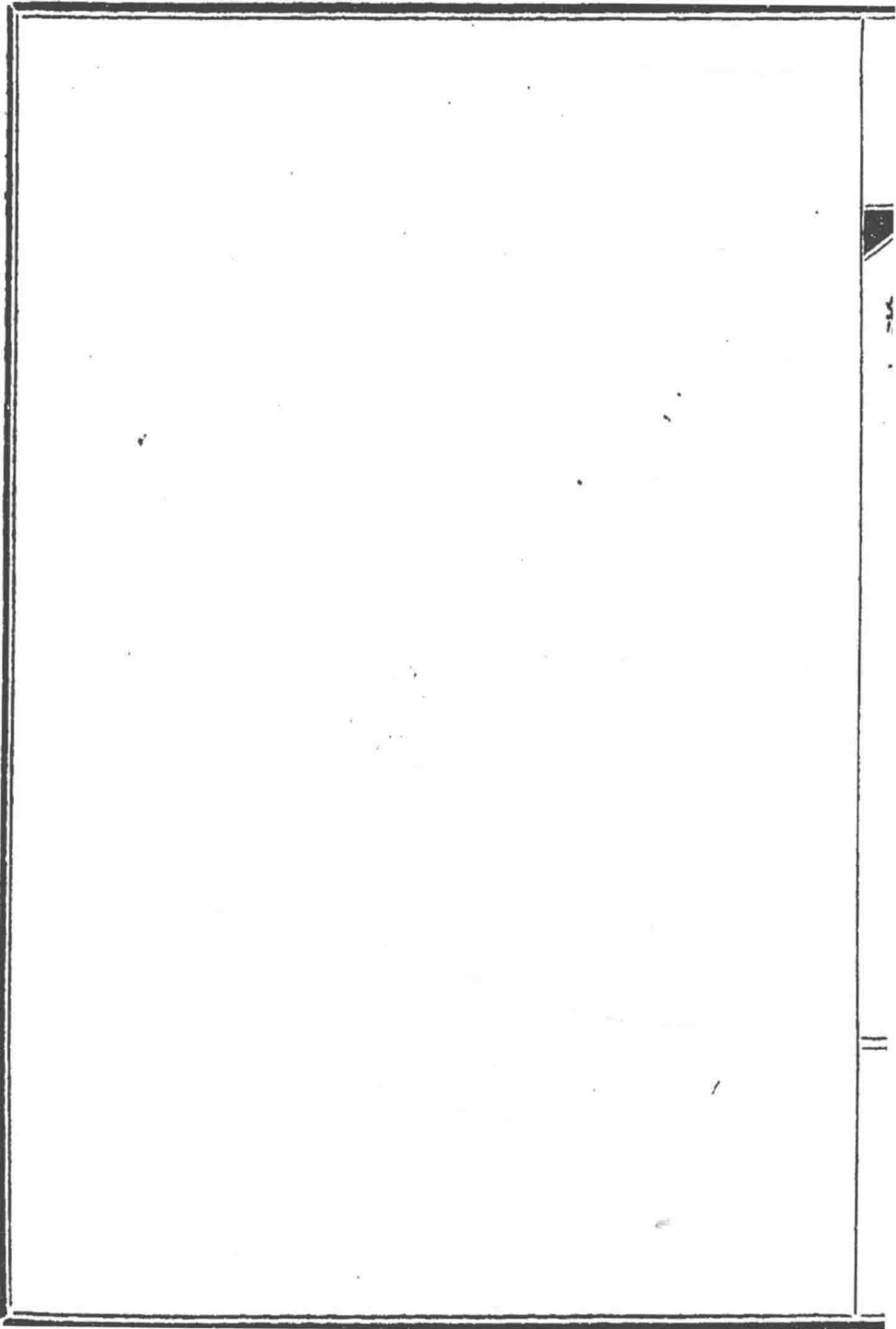
一家君令不肖鈔錄其詩。蓋原於懷舊之感。故舉年號子于。以詳歲次先後。不肖恐後日散亡。請以上木藏之於家。以遺裔遠云。

一原稿批圈。諸家有異同。上卷專取於淡窗青邨二先生。下卷則擇於五岳姑南藍田節堂之諸公。皆從私意所悅也。

一評語始詳其姓處。後修爲一字。以從簡便。無姓號者。係家君自註。

明治三十年八月

不肖男秋重敏識



梅庵詩鈔卷上

秋重復真卿著

男

秀敏
實子
夫修
同校

天保中二歲次辛丑。始遊咸宜園。賦此贈都講
野世叔。

學海深而廣。茫茫我眼驚。圖書千萬卷。經筵數百英。心
寒在仗馬。舌澁遷喬鶯。自顧魯鈍質。難入汝南評。庭松
何縹渺。塢竹自醒清。夜雨寮隱見。遠思樓崢嶸。胡氏湖
州學。四海識先生。治事經義教。隨才各完成。九級分階

等級々有課程。懈招濡滯悔。勉取超遷榮。抑揚張弛兼。
黜陟賞罰并。此際別天地。何異小朝廷。願煩砭與鍼。當
發闇與盲。不誤錫與錫。可慰父與兄。谷口藍田曰。教科學術
之精備。雨霖竹塢之幽
清。寫出逼與何等才筆。○
結法本孝弟。最可嘉尙。

八月十五夜謁大原神祠

賽神陸續往還留。人影衣香月下浮。夜市風燈明似晝。
不知今夕是中秋。淡窗先生曰
實景

心遠處賞月

嬋娟照到碧窗紗。清賞先嘗淡々茶。荆玉有瑕何足貴。
金甌無缺始堪誇。林間攜影遷枝鳥。池上偷光浥露花。