

Tokyo

# 东京

## 解剖书

日本JTB出版社 著 塔奇拉 译



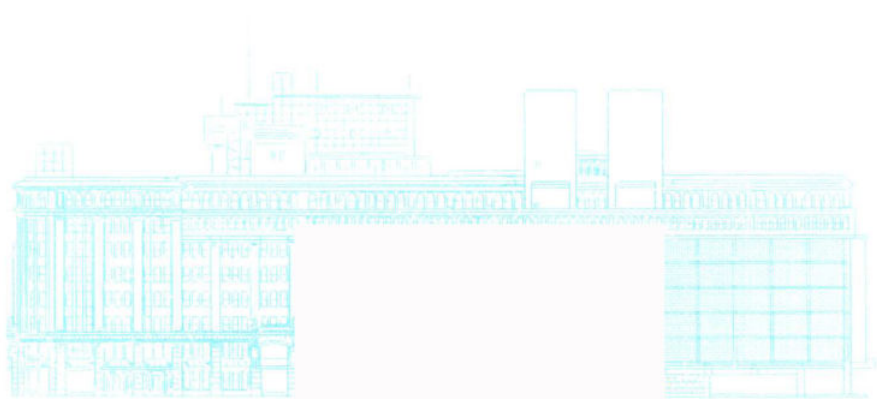
南海出版社

Tokyo

# 东京

## 解剖书

日本JTB出版社 著 塔奇拉 译



南海出版公司

图书在版编目 ( C I P ) 数据

东京解剖书 / 日本JTB出版社著 ; 塔奇拉译. — 海口 : 南海出版公司, 2019.6  
ISBN 978-7-5442-9542-0

I. ①东… II. ①日… ②塔… III. ①旅游指南-东京 IV. ①K931.39

中国版本图书馆CIP数据核字(2019)第033676号

著作权合同登记号 图字: 30-2019-027

NIPPON WO KAIBOUSURU! TOKYO ZUKAN

Copyright © JTB Publishing, Inc.

All Rights Reserved.

First published in Japan in 2016 by JTB Publishing, Inc. Tokyo.

Chinese (in simplified character only) translation rights arranged with JTB Publishing, Inc. through Creek and River Co., Ltd., Tokyo.

## 东京解剖书

日本 JTB 出版社 著

塔奇拉 译

出 版 南海出版公司 (0898)66568511  
海口市海秀中路51号星华大厦五楼 邮编 570206  
发 行 新经典发行有限公司  
电话(010)68423599 邮箱 editor@readinglife.com  
经 销 新华书店

责任编辑 崔莲花 黄渭然  
特邀编辑 余凌燕  
营销编辑 辛 颖  
装帧设计 朱 琳  
内文制作 博远文化

印 刷 北京奇良海德印刷股份有限公司  
开 本 787毫米×1092毫米 1/16  
印 张 10  
字 数 186千  
版 次 2019年6月第1版  
2019年6月第1次印刷  
书 号 ISBN 978-7-5442-9542-0  
定 价 68.00元

版权所有, 侵权必究

如有印装质量问题, 请发邮件至 zhiliang@readinglife.com

- P2 俯瞰东京
- P4 东京的高层建筑
- P6 东京的地下迷宫

## 第1章 东京之美：建筑

- P12 **东京站** 设计独特、修复加分的红砖结构车站
- P16 **皇居** 走访历史悠久的江户城
- P20 **国会议事堂** 自带谜团的日本知名建筑
- P22 **东京晴空塔** 汇集日本先进技术的世界最高电波塔
- P26 **东京塔** 美丽迷人的东京地标
- P30 **东京都厅** 是东京首屈一指的高楼，也是日式设计的宝库
- P32 **明治神宫** 繁华都市里的人工森林
- P36 **赤坂离宫迎宾馆** 以西式建筑理念完成的日式宫殿
- P40 **旧岩崎宅邸** 明治时代上流社会的生活样貌
- P44 **六义园** 江户风貌的代表，和歌意境中的大名庭园
- P46 **日比谷公园** 日本第一座西洋公园
- P48 **东京大学本乡校区** 在旧前田府邸基础上建成的哥特式学校建筑群
- P52 **日本桥高岛屋** 第一座被列为日本重要文化遗产的百货店建筑
- P54 **都电荒川线** 东京最后一条有轨电车路线
- P58 **羽田机场** 不断扩大规模的东京空中玄关
- P62 **彩虹大桥** 独特的双层结构吊桥，东京湾地标
- P64 **隅田川** 这些桥梁推进了江户向东京的转型
- P66 **高尾山** 拥有丰富物种的“奇迹山林”
- P68 **专栏** 为什么东京有这么多知名建筑

# 目录

## Contents



## 第2章 东京内涵：博物馆、美术馆、民艺馆

- P72 **东京23区不落窠臼博物馆地图**
- P74 **东京国立博物馆** 国宝大集合！日本第一座国立博物馆
- P78 **东京国立西洋美术馆** 日本唯一勒·柯布西耶作品
- P80 **冈本太郎纪念馆** 画室和庭园仍保持原貌
- P82 **日本民艺馆** 发现日用之美
- P84 **江户东京博物馆** 通过模型体验江户时代的生活
- P86 **东京国立科学博物馆** 身临其境感受生物的进化
- P88 **都市型水族馆** 用巧妙的设计弥补客观条件的短板  
阳光水族馆·墨田水族馆·AQUA PARK品川水族馆
- P94 **专栏** 老东京人引以为傲的日本桥

## 第3章 东京之魂：今昔风物

- P96 **歌舞伎座与歌舞伎** 承继传统的建筑和歌舞伎的基本知识
- P100 **两国国技馆与大相扑** 在江户时代的氛围中欣赏日本国技
- P104 **新宿末广亭与江户落语** 在优雅建筑物里观看诙谐的表演
- P108 **专栏** 东京钱汤：日常之外的享受空间



## 第4章 东京散步：旧街町与新步道

- P110 **丸之内与银座** 明治以降知名建筑大集合
- P116 **六本木** 日本与世界的艺术之旅
- P120 **日本桥** 聚集着江户时代传承下来的老店
- P124 **浅草** 以浅草寺为中心的都市乐游原
- P128 **涩谷** 车站与城市建筑一体化的街区
- P132 **秋叶原** 迅速迭代的亚文化基地
- P136 **表参道** 现代建筑的博物馆
- P138 **阿美横丁** 从黑市发展起来的商业街
- P140 **神乐坂** 旧时光里的花街与坡道
- P142 **高架桥下** 复古而新潮的迷人空间
- P146 **专栏** 江户前：最能代表东京的料理

## 第5章 东京信仰：祭典与仪式

- P148 **东京的祭典** 热血、魔性的江户人
- P150 **三社祭** 东京的代表性祭典，标志初夏伊始
- P152 **酉市** 祈求开运和生意兴隆的市集
- P154 **花火大会** 东京花火大会
- P156 **东京音头** 东京人心头的故园之音
- P157 **梯子乘** 江户时代的消防技术
- P158 东京地图 & 索引

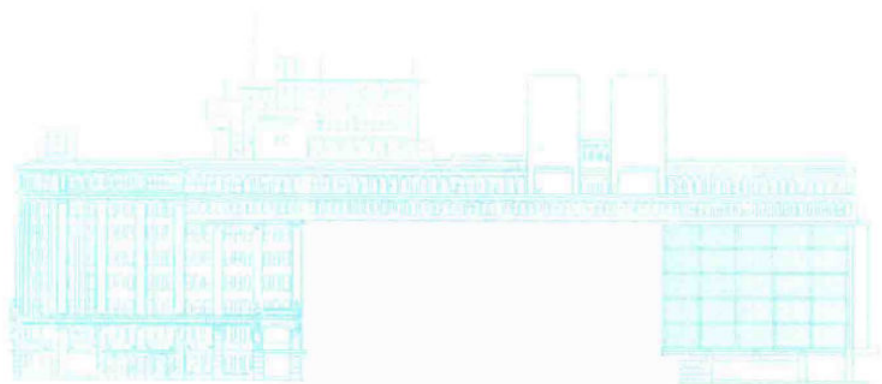


Tokyo

# 东京

## 解剖书

日本JTB出版社 著 塔奇拉 译



南海出版公司

# 俯瞰东京

GEO株式会社 © 图 / 黑泽达也

这里是被三条河流（多摩川、荒川、旧江戸川）分成许多区块的东京都心；  
这里是高楼林立、道路交错、迭代迅速的日本心脏；  
这里是浸淫着江户时代文化，朝着未来不断迈进的东京。





太阳城

六义园

东京国立博物馆

皇居

上野公园

浅草寺

东京晴空塔

隅田川

两国国技馆

荒川

葛西临海公园

旧江戸川

东京京门大桥

东京中城

国会会议事堂

东京塔

日比谷公园

东京站

秋叶原站

# 东京的高层建筑

日本的高层建筑几乎都聚集在东京。  
最早的高楼是建于1890年的凌云阁。  
最新也将是最高的大厦预计2027年建成。  
鳞次栉比的摩天大楼追随着东京的进步伐，竞相攀向天空。

# 599<sub>m</sub>

高尾山

东京近郊名山，往来便利，自然景观优美。



## 11.7<sub>m</sub>

浅草寺雷门

浅草寺的正门，全称“风雷神门”，是浅草的地标。

## 182<sub>m</sub>

涩谷Hikarie

坐落在涩谷车站东口的综合商业大楼，内有设置了2000席的专业音乐剧剧场“东急THEATRE Orb”。

## 200<sub>m</sub>

日本邮政大楼  
(JP TOWER)

在东京中央邮局旧楼基础上加以改建，内设KITTE商场。

## 230<sub>m</sub>

涩谷站东栋  
(预计2020年竣工)

跨涩谷车站两月台而建的摩天大楼。建成后，屋顶将开放，作为观景平台。

## 126<sub>m</sub>

彩虹大桥

连接东京都港区的芝浦与台场两地，桥上设有行人道，可步行过桥。

## 65<sub>m</sub>

国会议事堂

建于1936年，落成时是日本最高的国家政治中心。

## 52<sub>m</sub>

凌云阁

(又称“浅草十二楼”，因在地震中损毁，1923年被拆除。)

1890年建成，是日本近现代高层建筑的先驱。

# 634m

**晴空塔**

矗立于东京墨田区，是世界上最高的自立式电波塔。450米高度处设有眺望台。

600m

# 390m

**东京东站前大楼**

(预计2027年竣工)

位于东京东站日本桥出口前，落成后将成日本最高楼。

500m

# 333m

**东京塔**

建于1958年的电波塔。目前仍在发送无线电信号。

400m

# 243m

**东京都厅**

坐落在新宿新区。202米的高层设有眺望厅，免费开放。

# 248m

**中城塔**

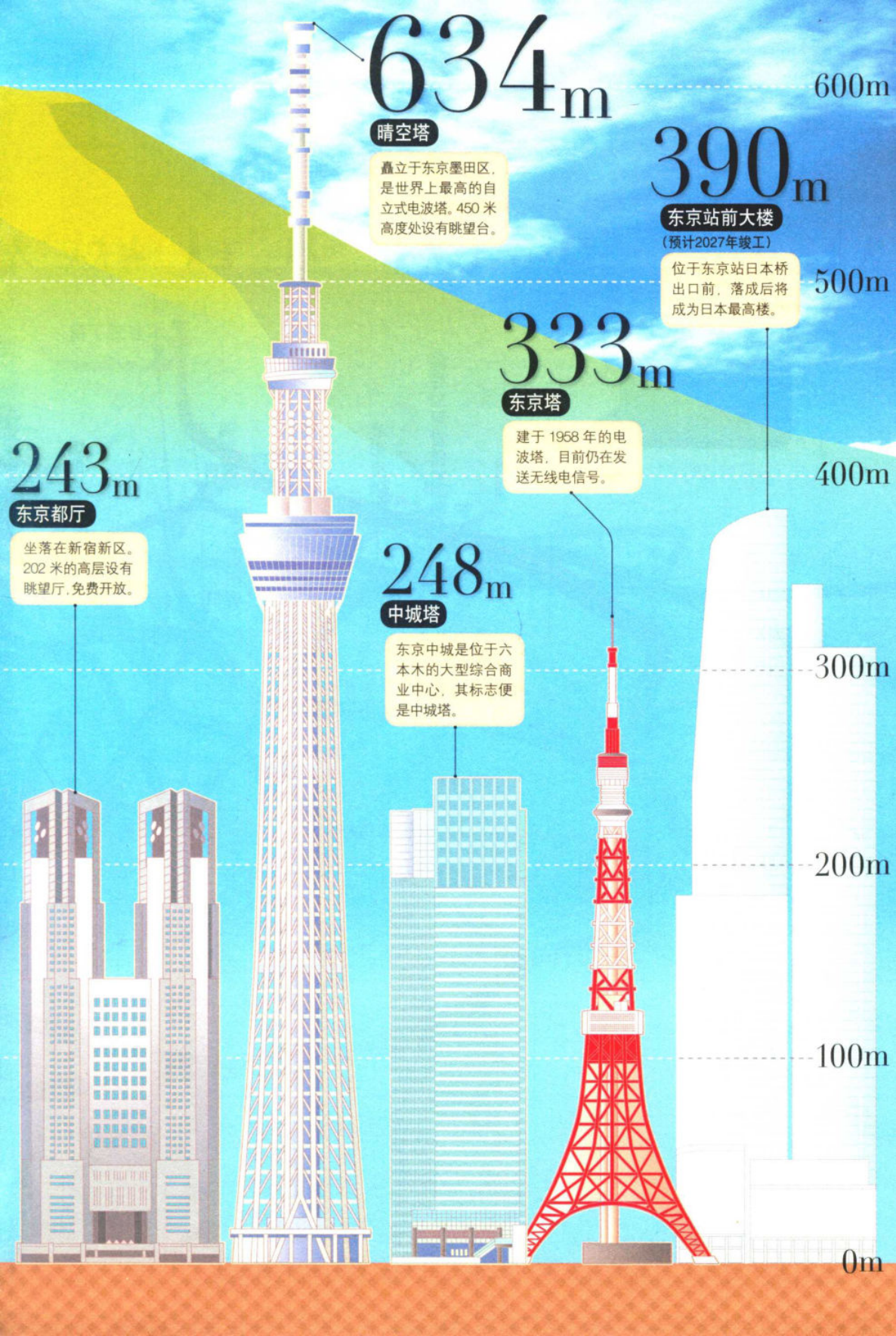
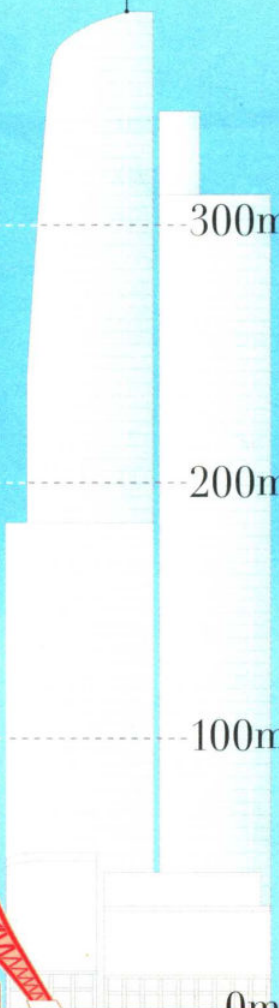
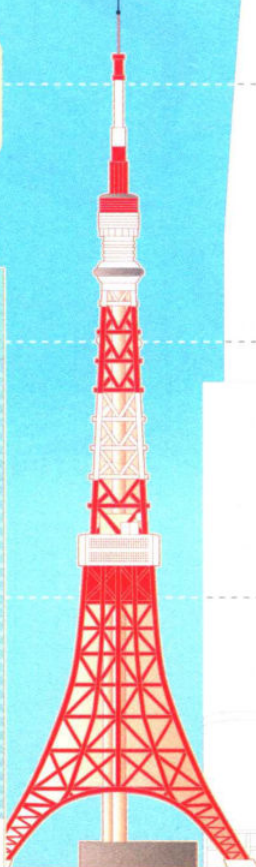
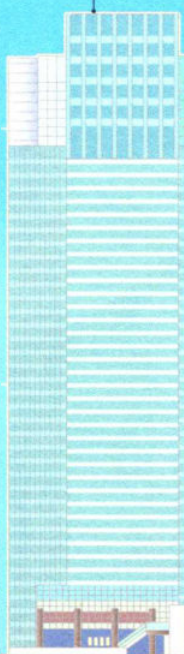
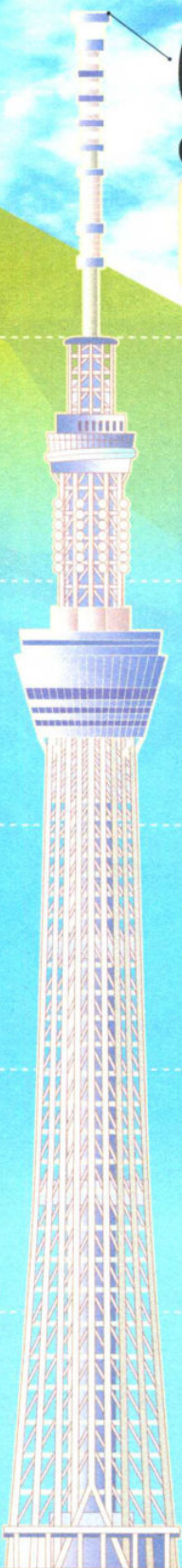
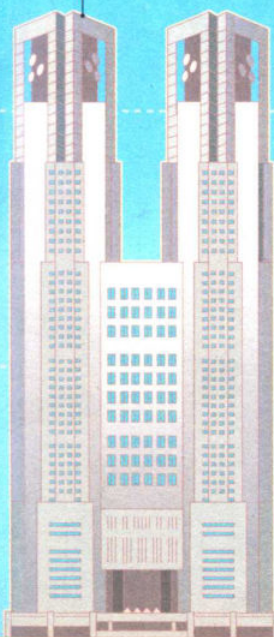
东京中城是位于六本木的大型综合商业中心，其标志便是中城塔。

300m

200m

100m

0m



# 东京的地下迷宫

高层建筑不断向天空攀升，地下世界也在向更深更广的区域蔓延。

1927年，东京开通了日本第一条地铁，行驶于浅草至上野之间。

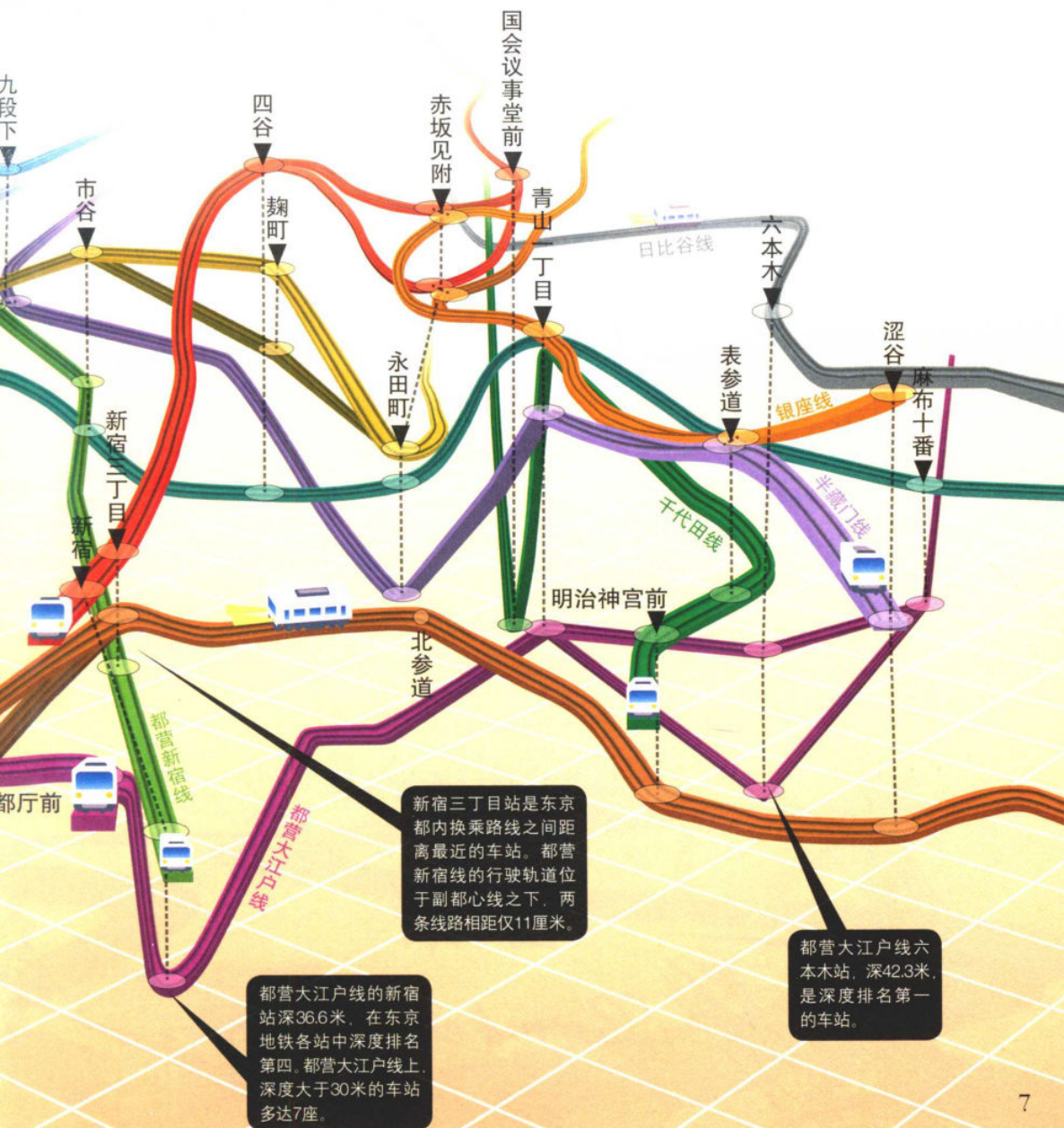
目前，东京有13条地铁线路往来穿梭，在地下形成了一张错综复杂的交通网。

此外，电路和天然气管道等资源管道也铺设在地下，据统计其总长度可绕地球3圈。



南北线的后乐园站深37.5米，在东京所有地铁站中深度排名第二。南北线和都营大江户线等新建路线，都在往更深处铺设。

\* 以地铁副都心线的涩谷站到池袋站之间的地铁线为参照系，画出东京地铁的纵剖面。深度和距离的具体数据可能与实际有出入。



- P2 俯瞰东京
- P4 东京的高层建筑
- P6 东京的地下迷宫

## 第1章 东京之美：建筑

- P12 **东京站** 设计独特，修复加分的红砖结构车站
- P16 **皇居** 走访历史悠久的江户城
- P20 **国会议事堂** 自带谜团的日本知名建筑
- P22 **东京晴空塔** 汇集日本先进技术的世界最高电波塔
- P26 **东京塔** 美丽迷人的东京地标
- P30 **东京都厅** 是东京首屈一指的高楼，也是日式设计的宝库
- P32 **明治神宫** 繁华都市里的人工森林
- P36 **赤坂离宫迎宾馆** 以西式建筑理念完成的日式宫殿
- P40 **旧岩崎宅邸** 明治时代上流社会的生活样貌
- P44 **六义园** 江户风貌的代表，和歌意境中的大名庭园
- P46 **日比谷公园** 日本第一座西洋公园
- P48 **东京大学本乡校区** 在旧前田府邸基础上建成的哥特式学校建筑群
- P52 **日本桥高岛屋** 第一座被列为日本重要文化遗产的百货店建筑
- P54 **都电荒川线** 东京最后一条有轨电车路线
- P58 **羽田机场** 不断扩大规模的东京空中玄关
- P62 **彩虹大桥** 独特的双层结构吊桥，东京湾地标
- P64 **隅田川** 这些桥梁推进了江户向东京的转型
- P66 **高尾山** 拥有丰富物种的“奇迹山林”
- P68 **专栏** 为什么东京有这么多知名建筑

# 目录

## Contents



## 第2章 东京内涵：博物馆、美术馆、民艺馆

- P72 **东京23区不落窠臼博物馆地图**
- P74 **东京国立博物馆** 国宝大集合！日本第一座国立博物馆
- P78 **东京国立西洋美术馆** 日本唯一勒·柯布西耶作品
- P80 **冈本太郎纪念馆** 画室和庭园仍保持原貌
- P82 **日本民艺馆** 发现日用之美
- P84 **江户东京博物馆** 通过模型体验江户时代的生活
- P86 **东京国立科学博物馆** 身临其境感受生物的进化
- P88 **都市型水族馆** 用巧妙的设计弥补客观条件的短板  
阳光水族馆·墨田水族馆·AQUA PARK品川水族馆
- P94 **专栏** 老东京人引以为傲的日本桥

## 第3章 东京之魂：今昔风物

- P96 **歌舞伎座与歌舞伎** 承继传统的建筑和歌舞伎的基本知识
- P100 **两国国技馆与大相扑** 在江户时代的氛围中欣赏日本国技
- P104 **新宿末广亭与江户落语** 在优雅建筑物里观看诙谐的表演
- P108 **专栏** 东京钱汤：日常之外的享受空间



## 第4章 东京散步：旧街町与新步道

- P110 **丸之内与银座** 明治以降知名建筑大集合
- P116 **六本木** 日本与世界的艺术之旅
- P120 **日本桥** 聚集着江户时代传承下来的老店
- P124 **浅草** 以浅草寺为中心的都市乐游原
- P128 **涩谷** 车站与城市建筑一体化的街区
- P132 **秋叶原** 迅速迭代的亚文化基地
- P136 **表参道** 现代建筑的博物馆
- P138 **阿美横丁** 从黑市发展起来的商业街
- P140 **神乐坂** 旧时光里的花街与坡道
- P142 **高架桥下** 复古而新潮的迷人空间
- P146 **专栏** 江户前：最能代表东京的料理

## 第5章 东京信仰：祭典与仪式

- P148 **东京的祭典** 热血、魔性的江户人
- P150 **三社祭** 东京的代表性祭典，标志初夏伊始
- P152 **酉市** 祈求开运和生意兴隆的市集
- P154 **花火大会** 东京花火大会
- P156 **东京音头** 东京人心头的故园之音
- P157 **梯子乘** 江户时代的消防技术
- P158 东京地图 & 索引



## 第 1 章

建筑塑造了东京的外表，也承载了深远的历史文化。  
除了值得细看的建筑，我们还想邀你一览高尾山的奇迹山林。

# 东京之美 建筑