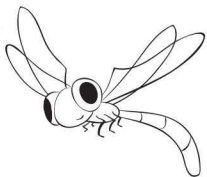
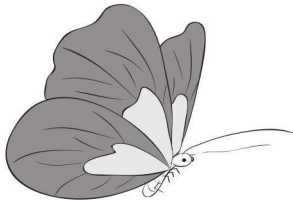
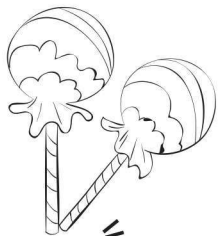
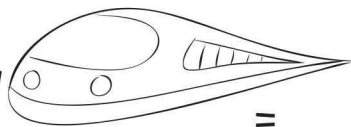
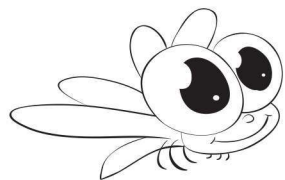


前言

世间万物都有它们自己的特点，抓住它的特征，赋予它们各种各样的表情、生动活泼的形态，一个有灵魂的物体就跃然纸上了。圆乎乎的可爱善良的角色、瘦长的狡猾怪物、具有邪恶面孔的粗鲁野蛮怪物……每一个喜欢绘画的人都应该尝试着展开想象的翅膀，随心所欲地画出属于自己的精彩世界。



目 录

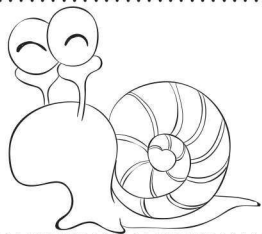


人物—4

儿童	4
成人	30
老人	41
古代人物	42
民族人物	45
小丑	48

昆虫—51

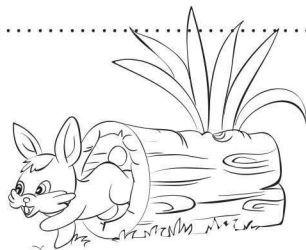
蚊子	51
苍蝇	52



蝴蝶	54
蚂蚁	58
瓢虫	59
蜻蜓	60
蜗牛	61
螳螂与蚱蜢	64
蝎子	67
萤火虫	68
蝉	69
瓢虫	71
其他	73

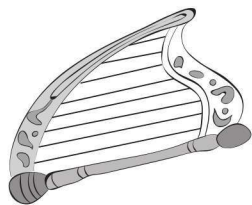
场景—74

动物场景	74
------	----



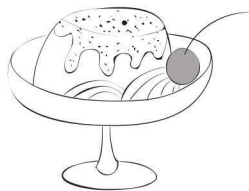
人物场景·····	93
室内景·····	107
室外景·····	112

用品—125



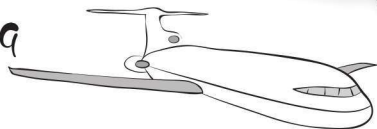
日常用品·····	125
娱乐用品·····	133
学习用品·····	136

食品—140



食物·····	140
---------	-----

交通工具—149



车·····	149
船·····	153
飞机·····	155



